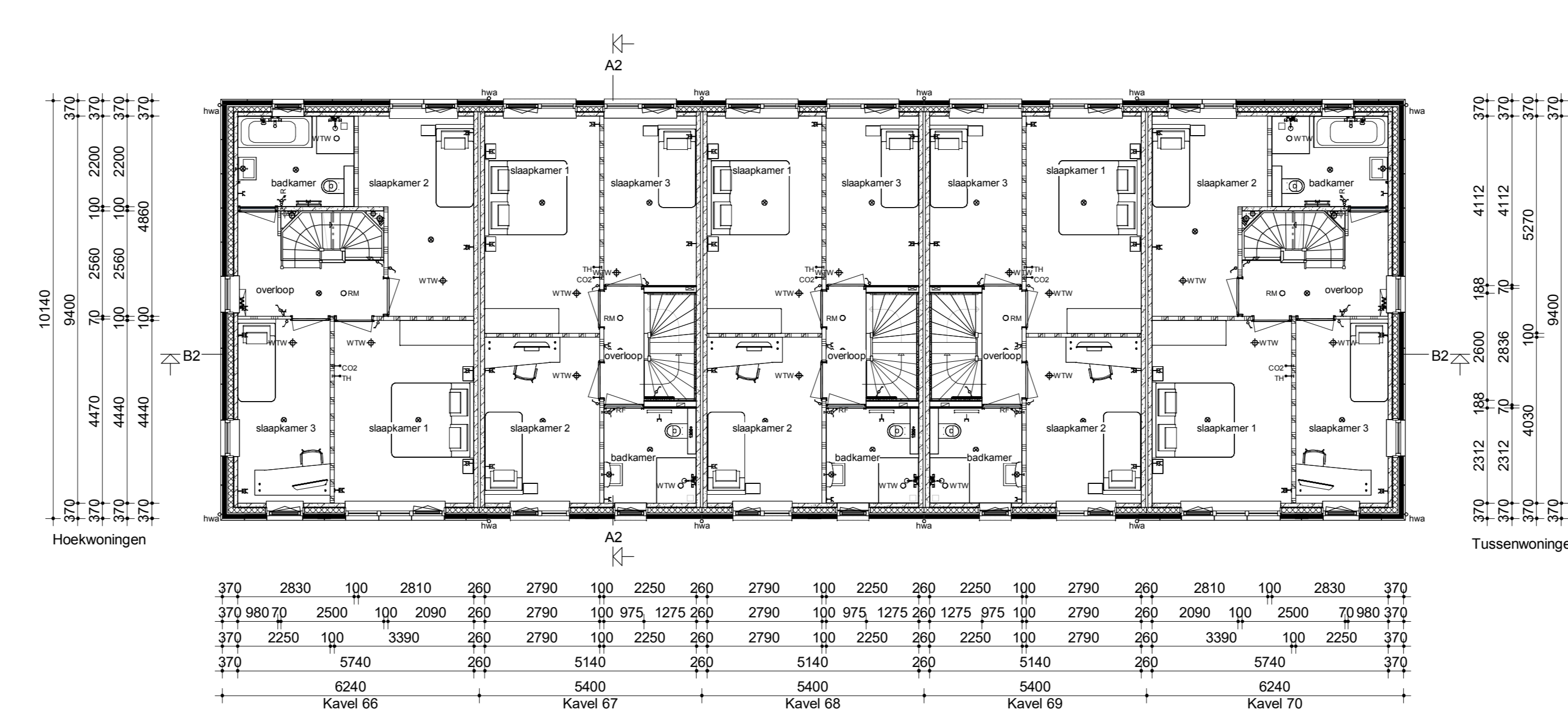
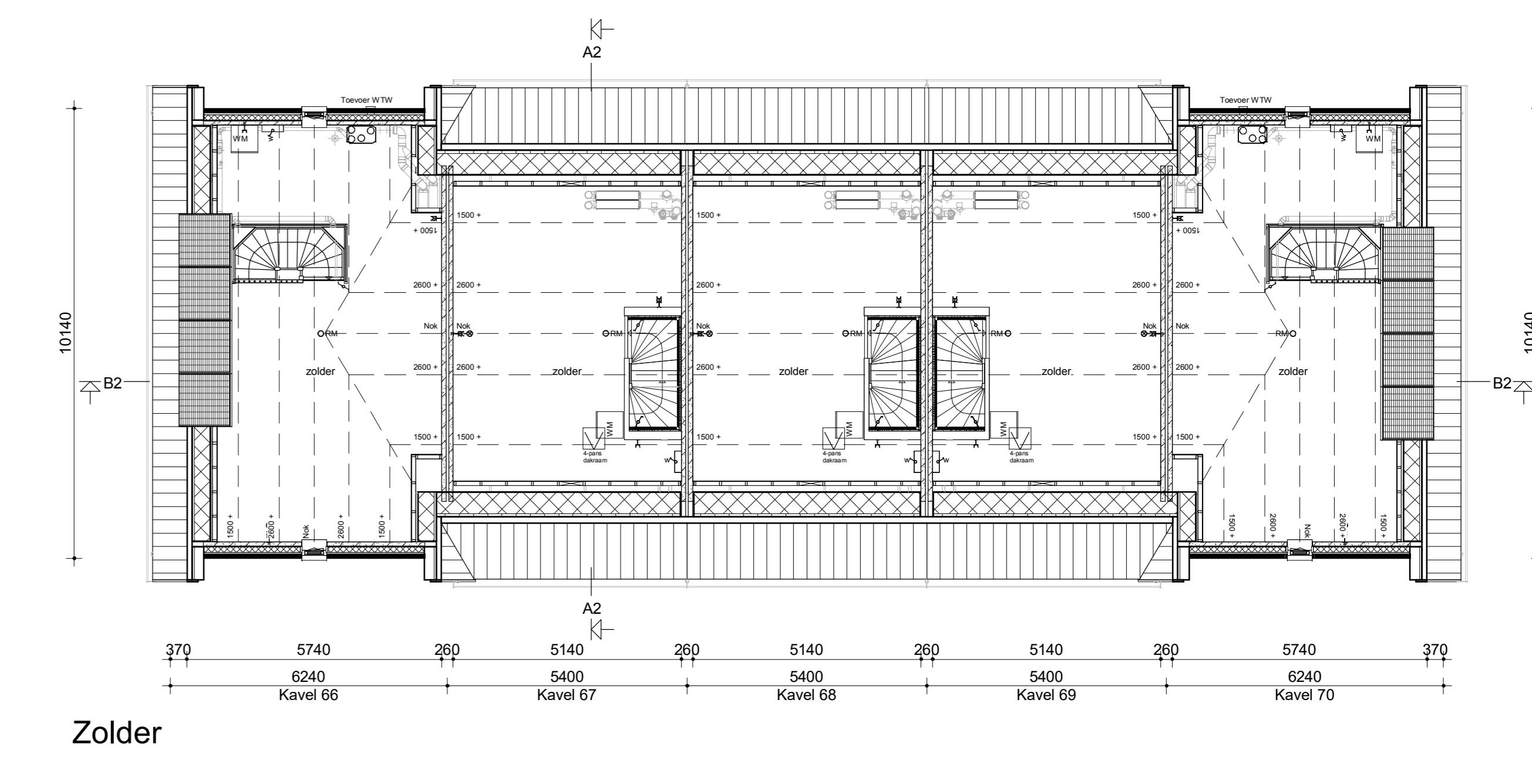


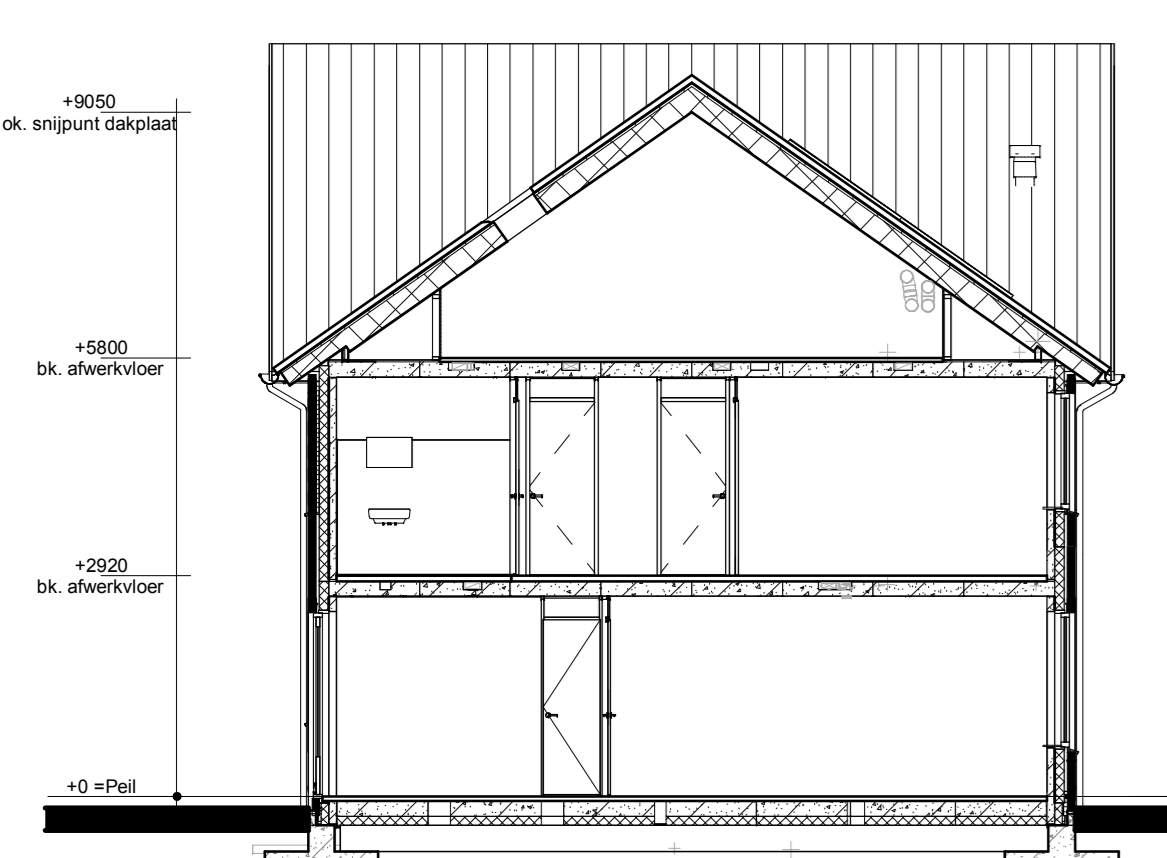
Begane grond



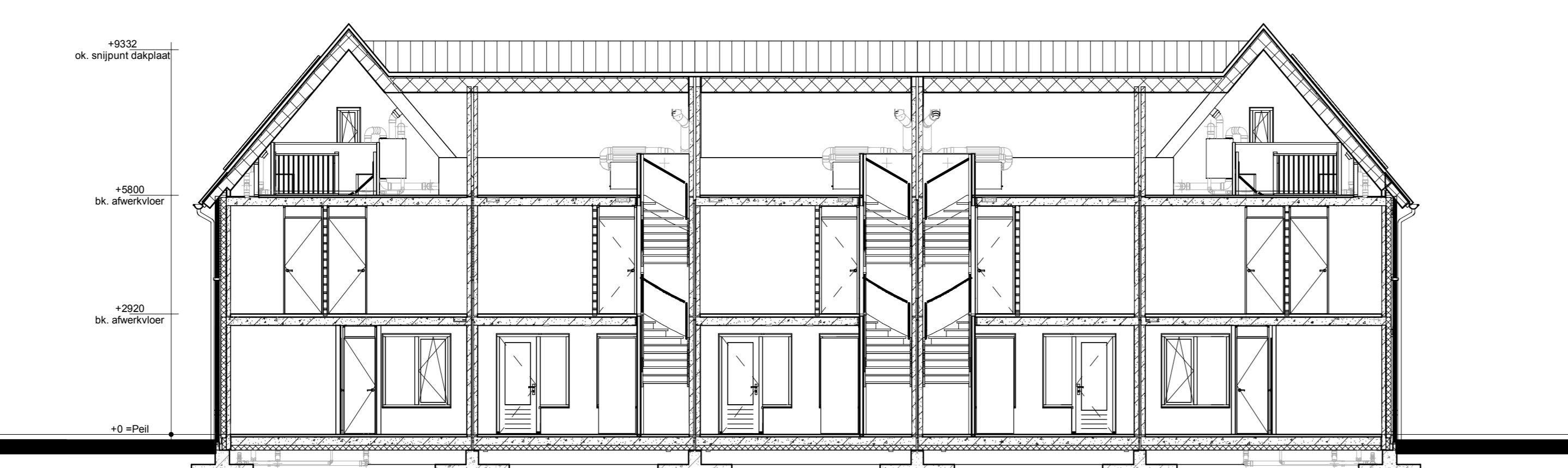
Verdieping



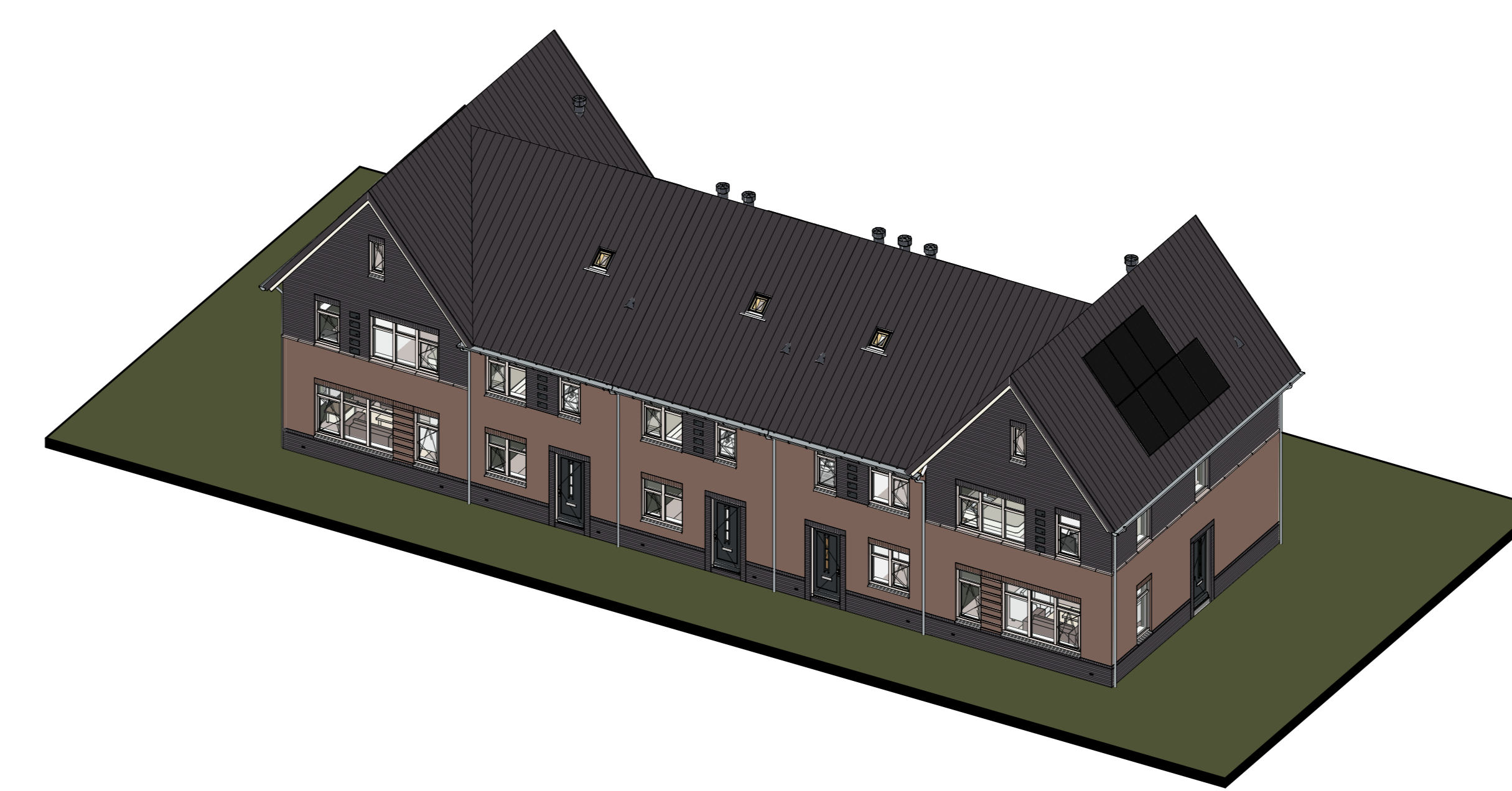
Zolder



Doorsnede A2-A2



Doorsnede B2-B2



- ### Renvooi
- Metselwerk
 - Isolatie
 - Betonnen wand
 - Kalkzandsteen wand
 - Lichte scheidingswand
 - Dragend knieschot incl. afneembaar paneel t.p.v. kruis
 - Vloerwarmingverdelers
 - WTW box
 - Warmtepomp
 - Omvormer t.b.v. PV-panelen
 - Meterskast
 - Kruipkuk
 - Opstelplaats wasmachine
 - Elektrische radiator
 - Gierzuw nestkast
 - Huismus nestkast
 - Enkele schakelaar
 - Dubbele schakelaar
 - Wisselschakelaar
 - Standen schakelaar t.b.v. ventilatiesysteem
 - Enkele wandcontactdoos met randsaade
 - Dubbele wandcontactdoos geard (boven elkaar)
 - Dubbele wandcontactdoos geard (naast elkaar)
 - Plafondlichtpunt
 - Wandlichtpunt
 - Rookmelder
 - WTW retourventiel
 - WTW inlaatventiel
 - WTW retourventiel wand
 - Thermostaat
 - Thermostaatleiding
 - Loze leiding
 - Belrukker
 - CO2 bedieningspaneel
 - Aansluitpunt t.b.v. kabel
 - Hemelwaterafvoer

opmerkingen:
gevoelbaar

Bouwkosten:
18-12-2024

project:
21 woningen type "Isolde"
Eengezinswoningen
In het plan "Opbroek Oost fase 1b" te Rijssen

opdrachtgever:
Bouwbedrijf Roosdom Tjhuis B.V.

ontwerper:
Verkooptekening kavel 66-70

opdracht:
Msc. B. Nijland

schaal:
1:100

datum:
18-12-2024

versie:
V-01d

teken nr.:
6171

tekenaar:
Msc. B. Nijland

teken nr.:
6171