

30 APPARTEMENTEN
Aan de voet van de Holterberg


**de
Bergwachter**



**ENERGIE
NEUTRALE
WONING!**



30 APPARTEMENTEN
Aan de voet van de Holterberg









DE HOLTERBERG
**DAAR KIJK JE
NAAR UIT!**

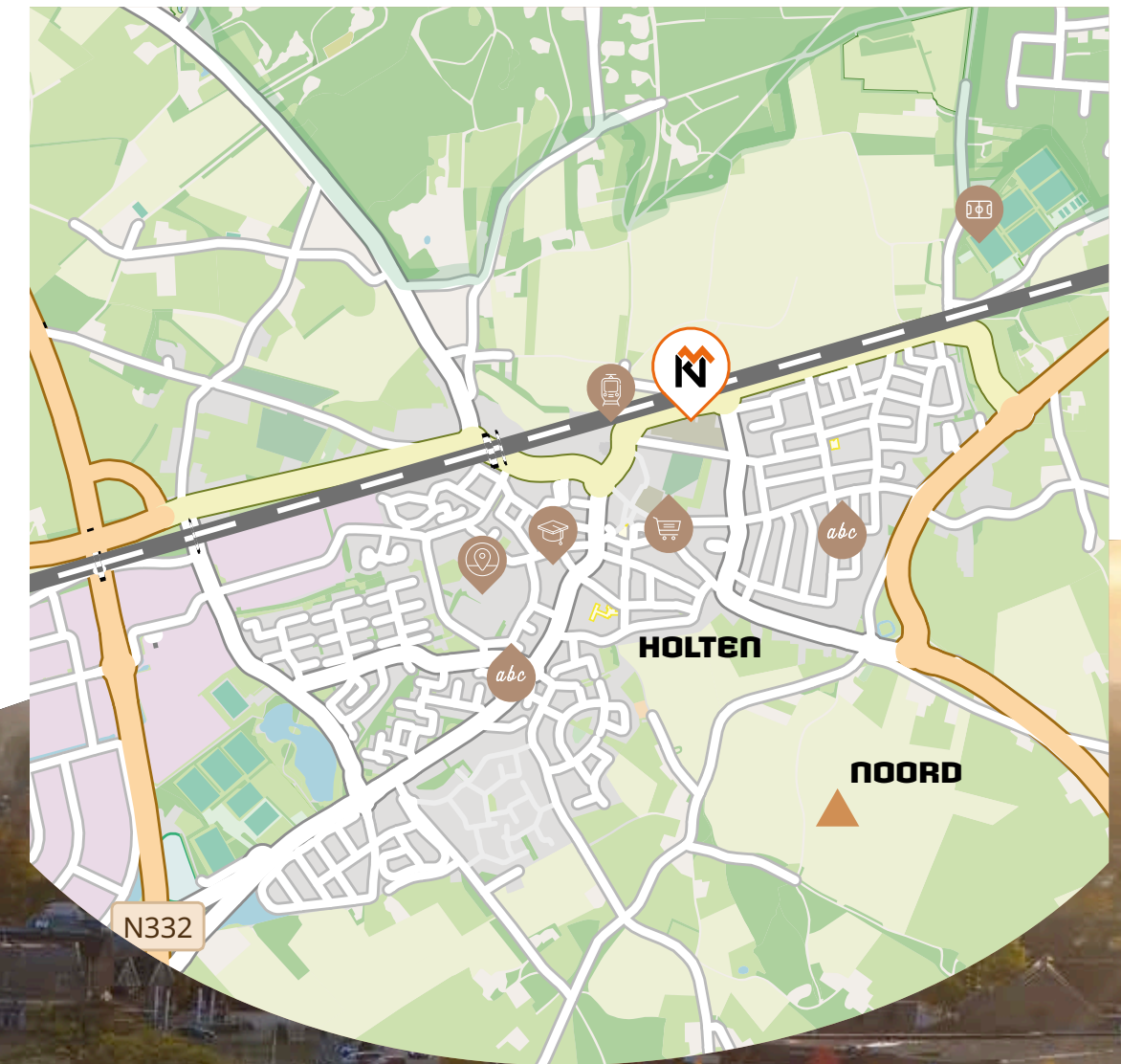
COMFORTABEL EN DUURZAAM WONEN

Aan de rand van het centrum, langs de Holterberg, wordt gewerkt aan het nieuwbouwproject Enkcoven in Holten. De voormalige Enkco-fabriek heeft plaatsgemaakt voor een gezellige, frisse en duurzame woonwijk vol groen. Roosdom Tijhuis bouwt hier een mooie mix van woningen en appartementen. In deze brochure zoomen we in op het project 'De Bergwachter', 30 fraaie en in alle opzichten comfortabele appartementen.

Altijd de natuur in beeld

'De Bergwachter' doet zijn naam eer aan. Het appartementencomplex met zijn markante uitstraling staat als een stevige basis aan de rand van de Holterberg. Gebouwd met duurzame, robuuste materialen. Stuk voor stuk zorgvuldig gekozen. En dankzij de slimme indeling hebben alle appartementen een fraai zicht op deze prachtige groene omgeving.

-  CENTRUM
-  BASIS SCHOOL
-  MIDDELBARE SCHOOL
-  TREIN STATION
-  SUPERMARKT
-  SPORT FACILITEITEN

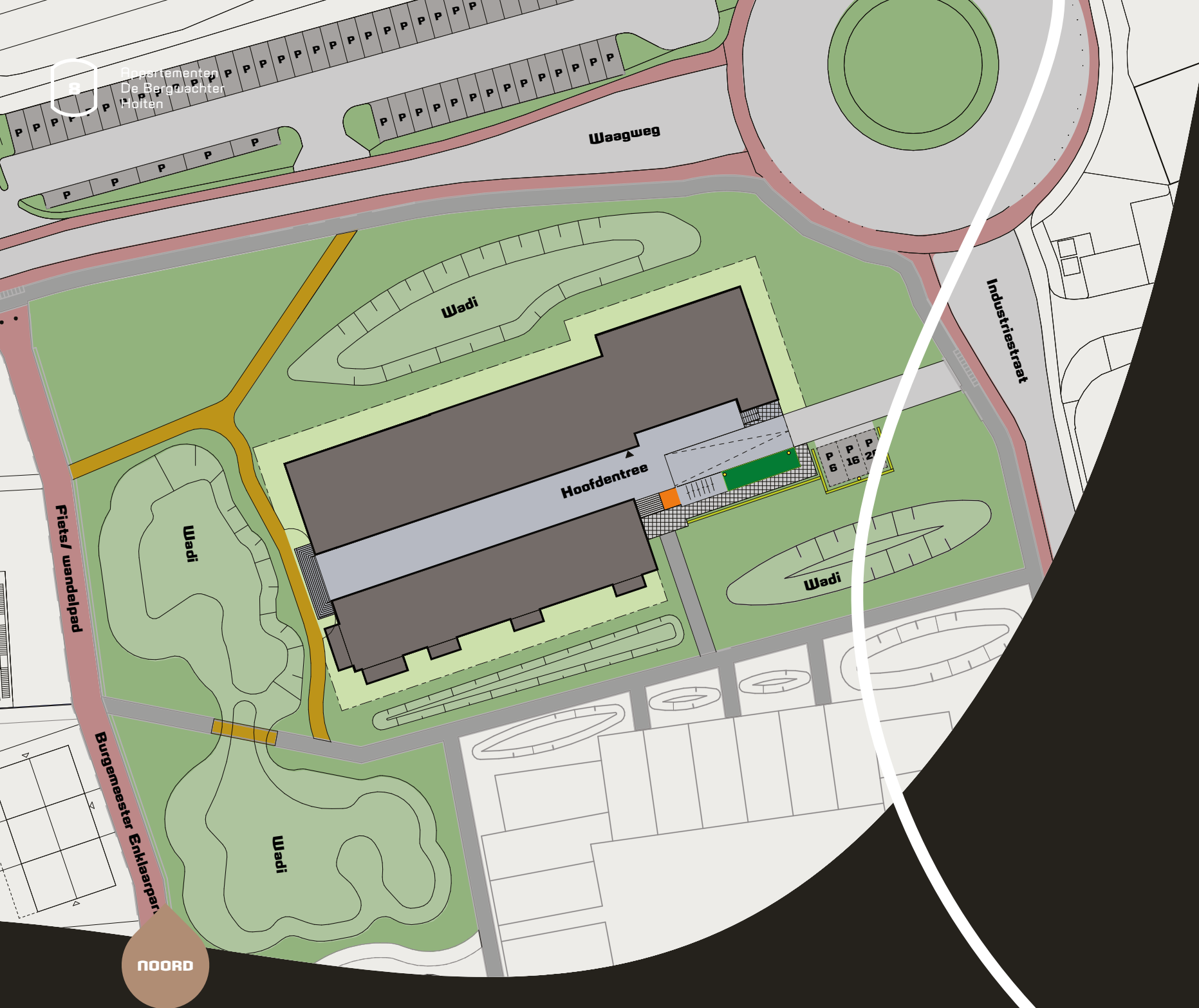


HOLTEN ELKE DAG JE EIGEN PANORAMA

In het Overijsselse Holten komen dorps wonen en comfort samen! Aan de voet van de Holterberg geniet je van natuur, rust en ruimte. En binnen enkele minuten ben je in het bruisende centrum met scholen, winkels en horeca. Terrassen, sportfaciliteiten, een Kulturhus, NS-station en de A1: alles bevindt zich om de hoek. Letterlijk. Dat noemen we groen én goed verbonden wonen!

Zo dicht bij het natuurgebied de Holterberg, onderdeel van de Sallandse Heuvelrug, woon je met uitzicht op heuvelachtige bossen en paarse heidevelden. De natuur als eigen achtertuin! Ontdek de schoonheid van de flora en fauna of bezoek de indrukwekkende Holten Canadian War Cemetery. De Holterberg nodigt uit tot wandelen, fietsen, mountainbiken, hardlopen of gewoon genieten van de stilte. Het is een plek waar je telkens iets nieuws ontdekt, thuiskomt in de natuur én waar elke dag voelt als een beetje vakantie.





GROEN EN GEMAK: DE PERFECTE MIX!

De kern Holten is, als onderdeel van de gemeente Rijssen-Holten, charmant gelegen aan de Holterberg. De ideale plek om natuur en gezelligheid te combineren. Holten trekt jaarlijks veel bezoekers vanwege de natuur, fiets- en wandelmogelijkheden en sportieve evenementen, zoals de Triathlon Holten. De Holtenaren staan bekend om hun nuchterheid, gastvrijheid en – hoe kan het ook anders? – verbondenheid met de natuur.

NOORD

DEZE APPARTEMENTEN WORDEN COMPLEET OPGELEVERD:

- Inclusief keukencheque
 - Inclusief badkamer en toilet met sanitair en tegelwerk
 - Gasloos wonen middels een individuele bodemwarmtepomp
 - Inclusief vloerverwarming en -koeling
 - Inclusief zonnepanelen
 - Inclusief parkeervoorzieningen in de half verdiepte parkeergarage of het naastgelegen parkeerterrein met voorbereiding tot laadpalen
 - Inclusief individuele berging voor extra opslag en/of fietsen
 - Het appartementencomplex is voorzien van een lift en een plateaulift
 - Een unieke woonlocatie met een parkachtige uitstraling
 - Veelzijdig aanbod met een woonoppervlakte vanaf circa 65 m² tot en met circa 145 m²
 - Energieneutrale appartementen, klaar voor de toekomst!
- Dus nóg zuiniger dan de BENG-normering uit het bouwbesluit



DE BERGWACHTER, EEN PLAN WAAR JE NAAR UITKIJKT!

In de nieuwe woonwijk Enkoven wordt wonen een beleving. Het plan is met zorg en aandacht ontworpen, waarbij natuur en duurzaamheid centraal staan. Je woont hier niet alleen heerlijk, je leeft ook midden in een unieke omgeving. Via een groene corridor wandel je op de doorgaande route zo het plan binnen. De architectuur van het complex speelt subtiel in op het omliggende landschap. Zo wordt de Holterberg op slimme wijze onderdeel van de bebouwde kom.

Bij De Bergwachter spelen duurzaamheid en natuur de hoofdrol, met biodiversiteit als belangrijk uitgangspunt.

De gevels zijn prachtig afgewerkt met duurzaam, gemodificeerd hout en stevig metselwerk. Het hout, dat op een speciale manier 'thermisch gemodificeerd' is, blijft lange tijd onderhoudsvrij en weerbestendig, terwijl het natuurlijke karakter behouden blijft. Donker hout en licht metselwerk vormen samen een fraai samenspel dat zowel modern als tijdloos oogt. Alle verblijfsruimtes bevinden zich aan de buitenkant van het complex, waardoor elk appartement volop lichtinval heeft. Daarnaast beschikt het gebouw over een half verdiepte parkeergarage.

Het complex bestaat uit twee langgerekte gebouwen, allemaal zo gepositioneerd om optimaal te genieten van het vrije uitzicht op de bossen en heidevelden. De half verdiepte parkeergarage is slim weggewerkt onder het complex. Dat betekent altijd een ongestoord vergezicht. En natuurlijk alle ruimte om je fiets, motor of auto veilig te parkeren. Een bijzonder element van het ontwerp is de binnenzijde van het verhoogde parkeerdek. Dit wordt een sfeervolle ruimte, speciaal voor bewoners. Hier kunnen burens elkaar ontmoeten in een rustige, veilige en natuurlijke omgeving die uitnodigt tot samenzijn en ontspanning. Een plek die écht van hen is.

De groene gevels en het indrukwekkende sedumdak dragen bij aan de duurzaamheid van het complex. Deze zorgen niet alleen voor een kleurrijk uiterlijk in elk seizoen, maar dragen ook bij aan de biodiversiteit. Ook vogels vinden hier een thuis in de diverse nestkastjes die in de gevels zijn aangebracht. Al met al een fraai samenspel dat naadloos aansluit bij zijn omgeving. De appartementen zijn verhoogd, waardoor ze letterlijk 'over het maaiveld' kijken. Zoals je mag verwachten van een 'bergwachter'!

De architect maakte optimaal gebruik van de mooie vergezichten die deze omgeving biedt. Bij diverse appartementen geniet je dan ook van een panoramisch uitzicht op de Holterberg. Met een balkon of loggia voelt de natuur als een verlengstuk van je appartement.

In De Bergwachter is aan alles gedacht om wonen comfortabel en praktisch te maken. De appartementen zijn uitstekend geïsoleerd, waardoor het binnen altijd aangenaam is: koel in de zomer, warm in de winter. En niet te vergeten: Een duurzaam verwarmings- en koelsysteem maakt het plaatje compleet.

Praktische details, zoals een lift in het gebouw en voldoende bergruimte, garanderen dat je zonder zorgen kunt wonen. Het complex biedt ruime variatie in indeling, ligging en grootte van de appartementen. Of je nu kiest voor een ruim penthouse of een appartement, in elke levensfase vind je hier een thuis dat bij jou past.

DE BERGWACHTER, WONEN IN HARMONIE MET NATUUR EN COMFORT

De Bergwachter ligt naast zowel de Holterberg als en het gezellige centrum. Hier geniet je dus van het beste van twee werelden: de rust van de natuur én de levendigheid om de hoek. Je voelt je er gegarandeerd direct thuis!

De Holterberg is meer dan alleen een natuurgebied; het is een plek vol geschiedenis, biodiversiteit en recreatie. Het is een van de weinige natuurlijke hoogten in Nederland. Ontstaan in de laatste ijstijd en opgehoogd met opgestuwd zand en grind. De Holterberg is bovendien een van de donkerste plekken in Nederland. Hier kun je 's avonds nog genieten van een heldere sterrenhemel.

Het gebied herbergt unieke flora en fauna, zoals de nachtzwaluw en hagedis en biedt een thuis aan zeldzame vogels, vlinders en planten.

Er worden regelmatig natuurexcursies voor jong en oud georganiseerd. Daarnaast vind je in en rondom de Holterberg een natuurmuseum en diverse gezellige restaurants.

Wonen in De Bergwachter betekent leven met het comfort van een moderne appartement, de rust van de natuur en de gezelligheid van een sfeervolle gemeenschap. Of je nu de natuur wilt ontdekken, wilt genieten van het prachtige uitzicht, of gewoon een plek zoekt om echt thuis te komen. Rust, duurzaamheid en wooncomfort komen samen, midden in het groen. Hier wordt elke dag bijzonder!



DE BERGWACHTER, WAAR WONEN VOELT ALS VAKANTIE!

Solide en duurzaam, met een naam die alles zegt: De Bergwachter. Het prachtige appartementencomplex biedt volop uitzicht op de Holterberg en harmonieert moeiteloos met het landschap. Robuuste, natuurlijke materialen zijn zorgvuldig gecombineerd voor een onderhoudsarm en groen ontwerp, passend in elk seizoen. Vanuit elke huiskamer geniet je van mooie vergezichten en telkens nieuwe natuurtaferelen. Een blikvanger om in te wonen en een plezier om naar te kijken.



HALF VERDIEPTE PARKEERGARAGE DE BERGWACHTER





APPARTEMENT GROENE BEUK

APPARTEMENT NR
01 - 11 - 21
02 - 12 - 22
03 - 13 - 23
04 - 14 - 24

WONEN IN LICHT, LUCHT EN LUXE

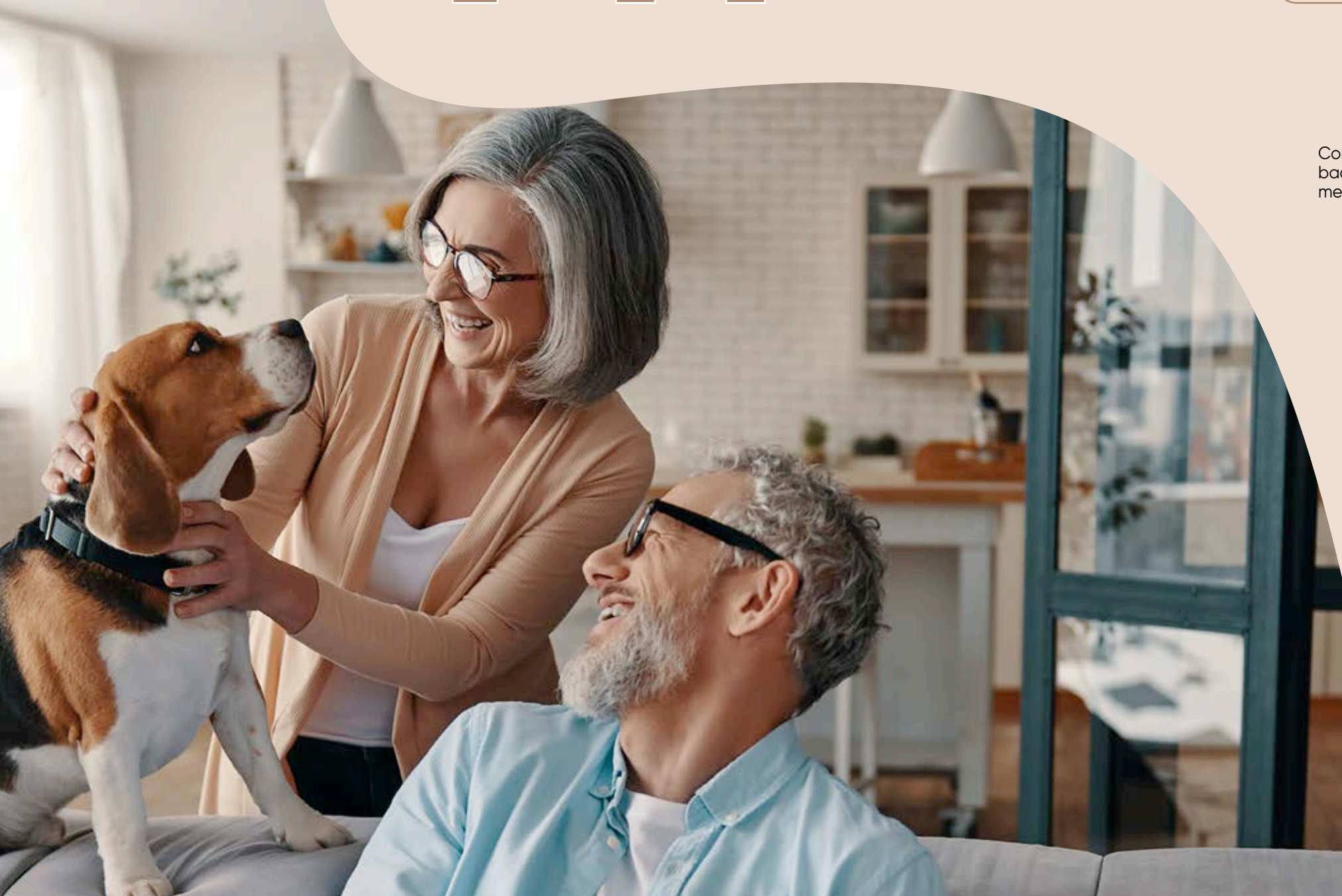
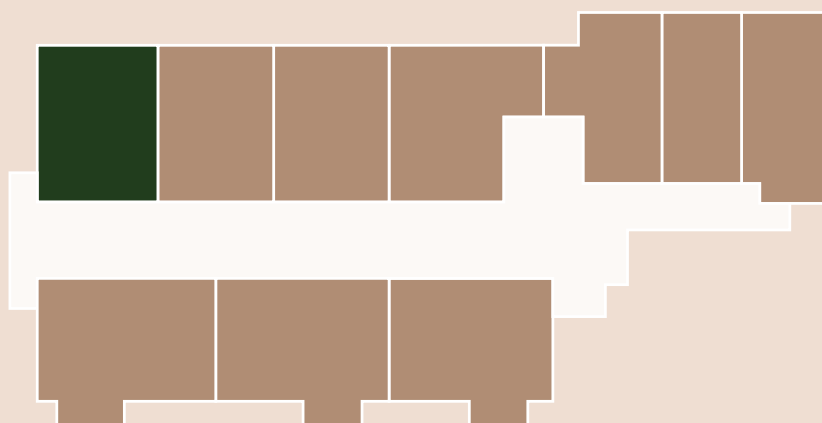
De Groene Beuk doet zijn naam eer aan! Want in dit appartement combineer je comfortabel wonen met de prachtige omgeving van de Holterberg. Letterlijk en figuurlijk! De slimme indeling benut elke vierkante meter optimaal, met als blikvanger de fraaie loggia. Een extra plek om te ontspannen, waar je in alle rust de dag begint, geniet van het uitzicht en 's avonds met een goed glas wijn de dag afsluit. Dankzij de grote raampartijen baadt het appartement in natuurlijk licht, zonder dat je inlevert op privacy. Elk seizoen biedt een nieuw, adembenemend uitzicht. De woonoppervlakte bedraagt 84 m² t/m 100 m². Elk appartement beschikt over een eigen parkeerplaats in de half verdiepte parkeergarage van het complex.

De Groene Beuk is een drie- of vierkamer-appartement en beschikbaar op de begane grond, de eerste en de tweede etage.

APPARTEMENT GROENE BEUK

Gelegen op: Begane grond, 1e & 2e etage

NOORD



Rondom uitzicht
op de Holterberg

De afmetingen
en raampartijen
van kavel 11 wijken
af van kavel 01 en 21

Grote living
met loggia

Optioneel kan
de badkamer
50 cm verbreed
worden

Comfortabele
badkamer
met bad

In de fijne keuken
heb je direct contact
met de living

Twee royale
slaapkamers



APPARTEMENT NR
01 - 11 - 21

APPARTEMENT GROENE BEUK

Gelegen op: Begane grond, 1e & 2e etage

NOORD



Grote living met loggia

Rondom uitzicht op de Holterberg

De woonkamer en loggia van kavel 12 en 13 zijn gespiegeld

In de fijne keuken heb je direct contact met de living



Optioneel kan de badkamer 50 cm verbreed worden

Comfortabele badkamer met bad

Twee royale slaapkamers

APPARTEMENT NR
02 - 12 - 22
03 - 13 - 23

APPARTEMENT GROENE BEUK

Loggia met volledig uitzicht op de Holterberg

De woonkamer en loggia van kavel 14 is gespiegeld

Open keuken

Riante living



Twee slaapkamers

Optioneel kan de badkamer 50 cm verbreed worden

Royale badkamer met bad

APPARTEMENT NR
04 - 14 - 24



Mogelijkheid voor kook/spoeiland

Gelegen op: Begane grond, 1e & 2e etage

Extra grote woonkamer



Badkamer 50 cm verbreed

OPTIE
APPARTEMENT NR
04 - 14 - 24



APPARTEMENT WITTE SPAR

APPARTEMENT NR
05 - 15 - 25
07 - 17 - 27

RUIMTE, LICHT EN VOLOP MOGELIJKHEDEN

Dit ruime driekamerappartement biedt volop knusse hoekjes om te ontspannen. Even wegdromen met een boek of gewoon genieten van het uitzicht. Dankzij de grote raampartijen en het overvloedige licht voelt het hier altijd aangenaam. Elk seizoen trekt aan je voorbij, waardoor je vanuit je appartement één bent met de natuur. De extra aanbouw geeft je de vrijheid om jouw ideale indeling te kiezen. Een extra slaapkamer of juist een royale, luxe keuken? De keuze is aan jou! Laat je inspireren door onze architecten. De woonoppervlakte bedraagt 71 m² t/m 79 m². Elk appartement beschikt over een eigen parkeerplaats in de half verdiepte parkeergarage van het complex.

De Witte Spar is beschikbaar op de begane grond, eerste en tweede etage.

APPARTEMENT WITTE SPAR

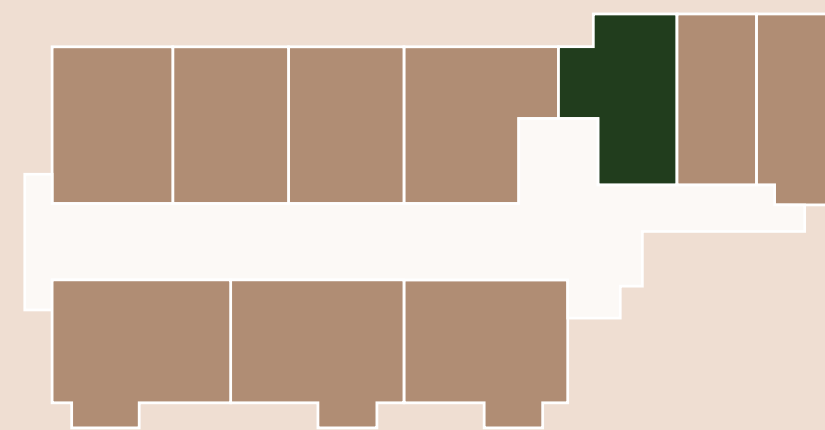
Inpandig balkon (loggia)
voor extra verbinding met
de natuur



Badkamer met
inloopdouche

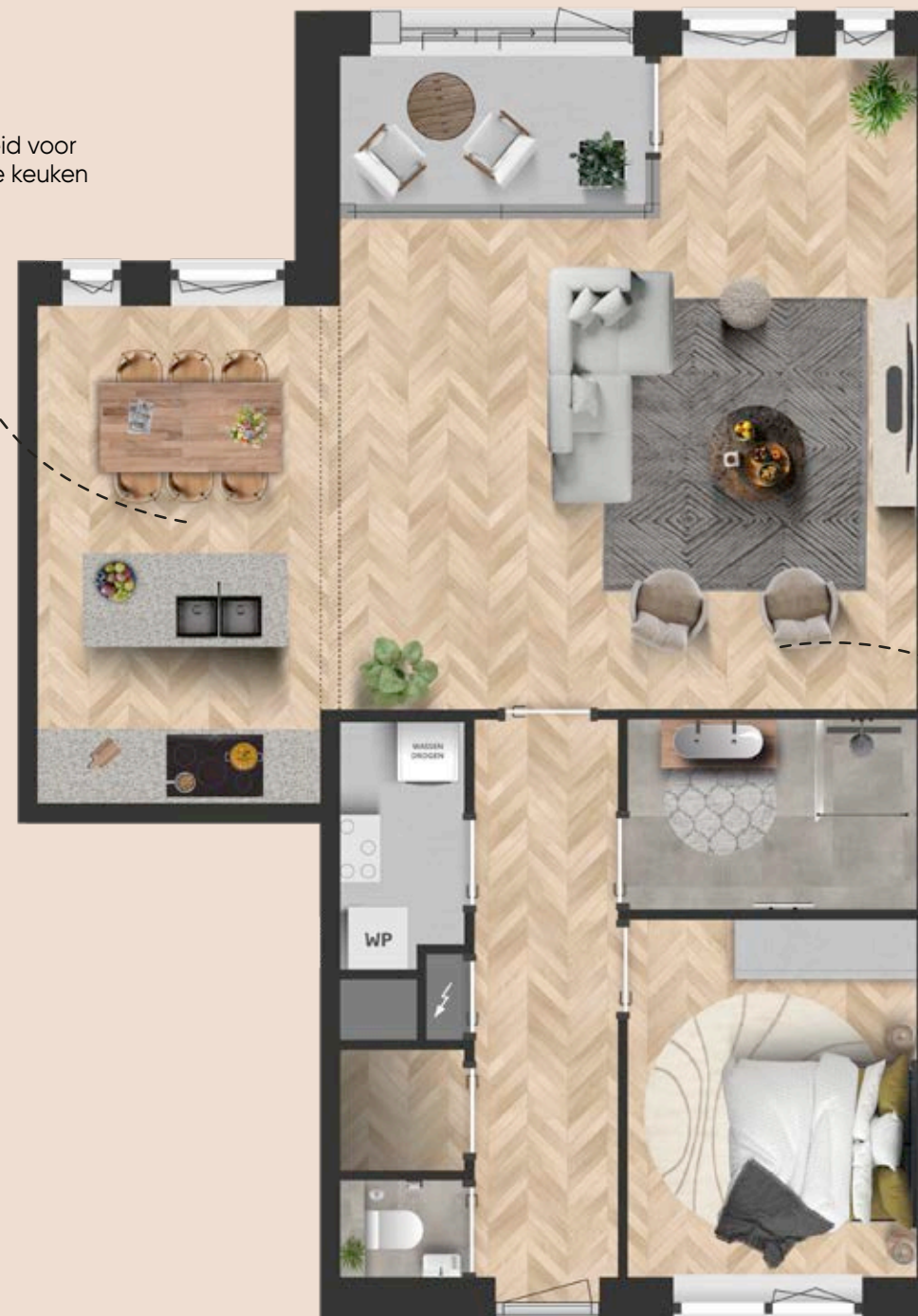
Ruime slaapkamer

APPARTEMENT NR
05 - 15 - 25



Gelegen op: Begane grond, 1e & 2e etage

Mogelijkheid voor
extra grote keuken



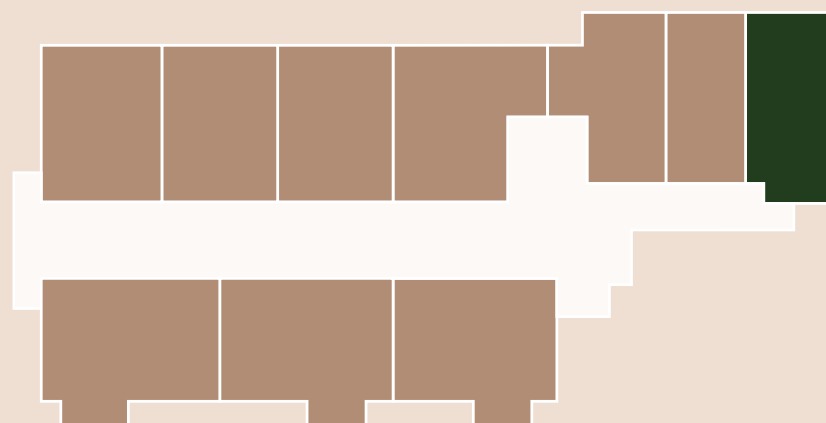
Mogelijkheid
voor een
extra grote
woonkamer.

OPTIE
APPARTEMENT NR
05 - 15 - 25

APPARTEMENT WITTE SPAR

Gelegen op: Begane grond, 1e & 2e etage

NOORD



Inpandig balkon (loggia)
voor extra verbinding met
de natuur



Optioneel kan de
badkamer 60 cm
verbreed of 60 cm
verplaatst worden
richting slaapkamer
1 en 2

Badkamer met
inloopdouche

Ruime
slaapkamer

APPARTEMENT NR
07 - 17 - 27



COMFORT EN UITZICHT IN PERFECT EVENWICHT

Dit slim ingedeelde tweekamerappartement biedt 'the best of both worlds': zorgeloos wonen en het panoramische uitzicht van een landhuis. De royale woonkamer en open keuken creëren een ruimtelijk gevoel, perfect om samen te zijn met gasten of gewoon te genieten van je eigen plek. Zin in een rustig moment? De loggia biedt een heerlijke plek om je terug te trekken en de omgeving in je op te nemen. Hier woon je comfortabel, met de natuur altijd binnen handbereik. De woonoppervlakte is 65 m².

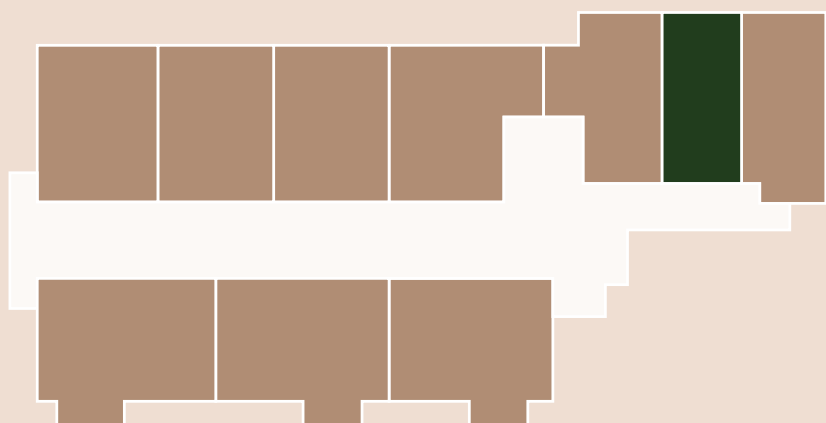
De Grijsze Den is beschikbaar op de begane grond, eerste en tweede etage.

APPARTEMENT
GRIJZE DEN

APPARTEMENT NR
06 - 16 - 26

APPARTEMENT GRIJZE DEN

Gelegen op: Begane grond, 1e & 2e etage



Inpandig balkon (loggia)
voor extra verbinding met
de natuur

Optioneel kan de
badkamer verbreed en
verplaatst worden richting
slaapkamer 1

Badkamer met
inloopdouche

Riante woonkamer

Ruime slaapkamer



APPARTEMENT NR
06 - 16 - 26



WONEN MET HET GEVOEL VAN BUITEN

De iconische paarse heide van de Holterberg diende als inspiratie voor dit comfortabele driekamer-appartement. Met vier varianten om uit te kiezen, geniet je hier altijd van een slimme indeling en optimaal wooncomfort. Het ruime balkon vormt een natuurlijke uitbreiding van je woonkamer. En dat maakt elke dag bijzonder, of je nu 's ochtends wakker wordt met een kop koffie of 's avonds de zon langzaam achter de horizon ziet verdwijnen. Met twee royale slaapkamers en een grote, lichte, living met open keuken biedt dit appartement een perfecte balans tussen ruimte en privacy. De woonoppervlakte bedraagt 98 m² t/m 108 m². Elk appartement beschikt over een eigen parkeerplaats in de half verdiepte parkeergarage van het complex, met uitzondering van appartement 29, dat over twee parkeerplaatsen beschikt.

De Paarse Heide is beschikbaar op de begane grond, eerste en tweede etage.

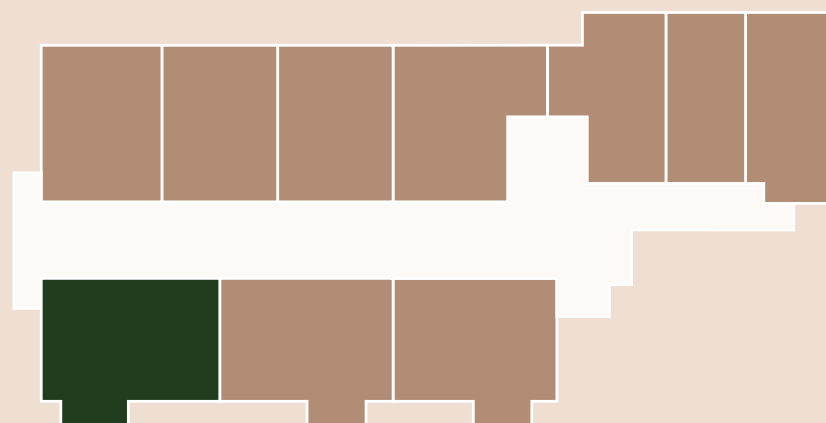
APPARTEMENT PAARSE HEIDE

APPARTEMENT NR
08 - 18
09 - 19
10 - 20 - 29

APPARTEMENT PAARSE HEIDE

Gelegen op: Begane grond

NOORD



Optioneel kan de badkamer 60 cm verbreed worden richting de keuken

Royale badkamer met bad

Mogelijkheid om de woonkamer en keuken te spiegelen

Twee riante slaapkamers

Ruime woonkamer met open keuken

Balkon op het zuiden, gelegen aan de woonkamer

APPARTEMENT NR
08

APPARTEMENT PAARSE HEIDE



Twee riante
slaapkamers

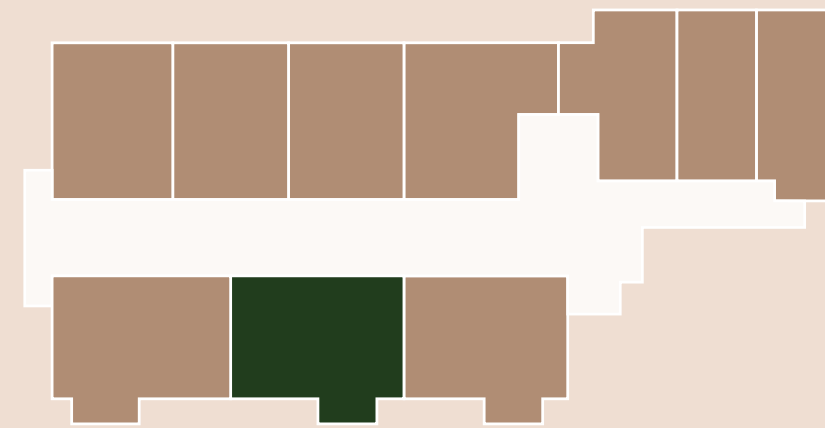
Ruime woonkamer
met open keuken

Balkon op
het zuiden

APPARTEMENT NR
09 - 19

Royale badkamer
met bad

NOORD



Gelegen op: Begane grond & 1e etage

Optioneel kan het
toilet verplaatst
worden



Optioneel is een
inloopkast in
de slaapkamer
mogelijk

Door het spiegelen
van de woonkamer
en de keuken,
creëer je een ruime
leefkeuken.

OPTIE
APPARTEMENT NR
09 - 19

APPARTEMENT PAARSE HEIDE

Kavels 10 - 20 zijn gelegen op: Begane grond & 1e etage



NOORD

Kavel 29 is gelegen op: 2e etage



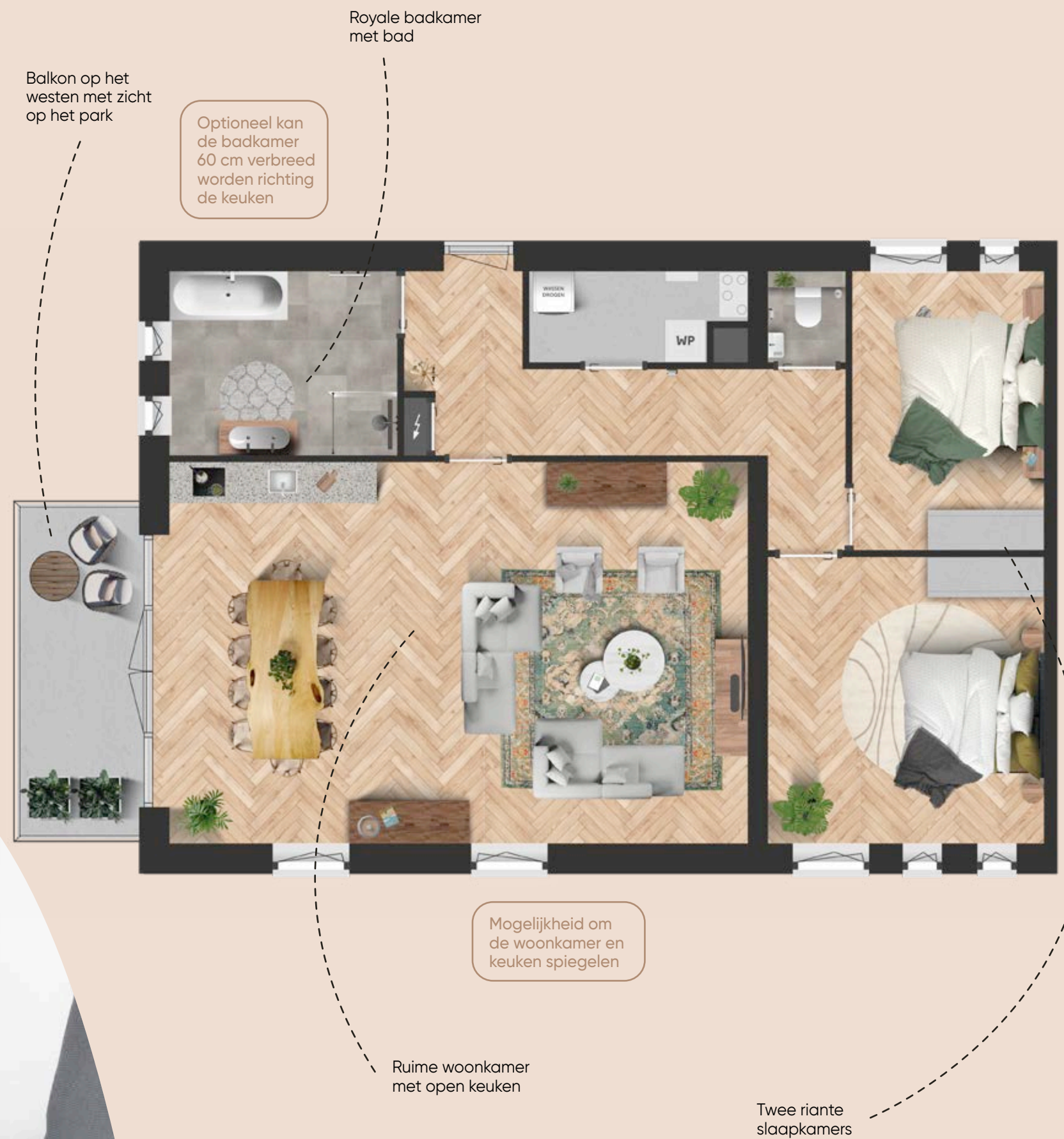
APPARTEMENT NR
10 - 20 - 29



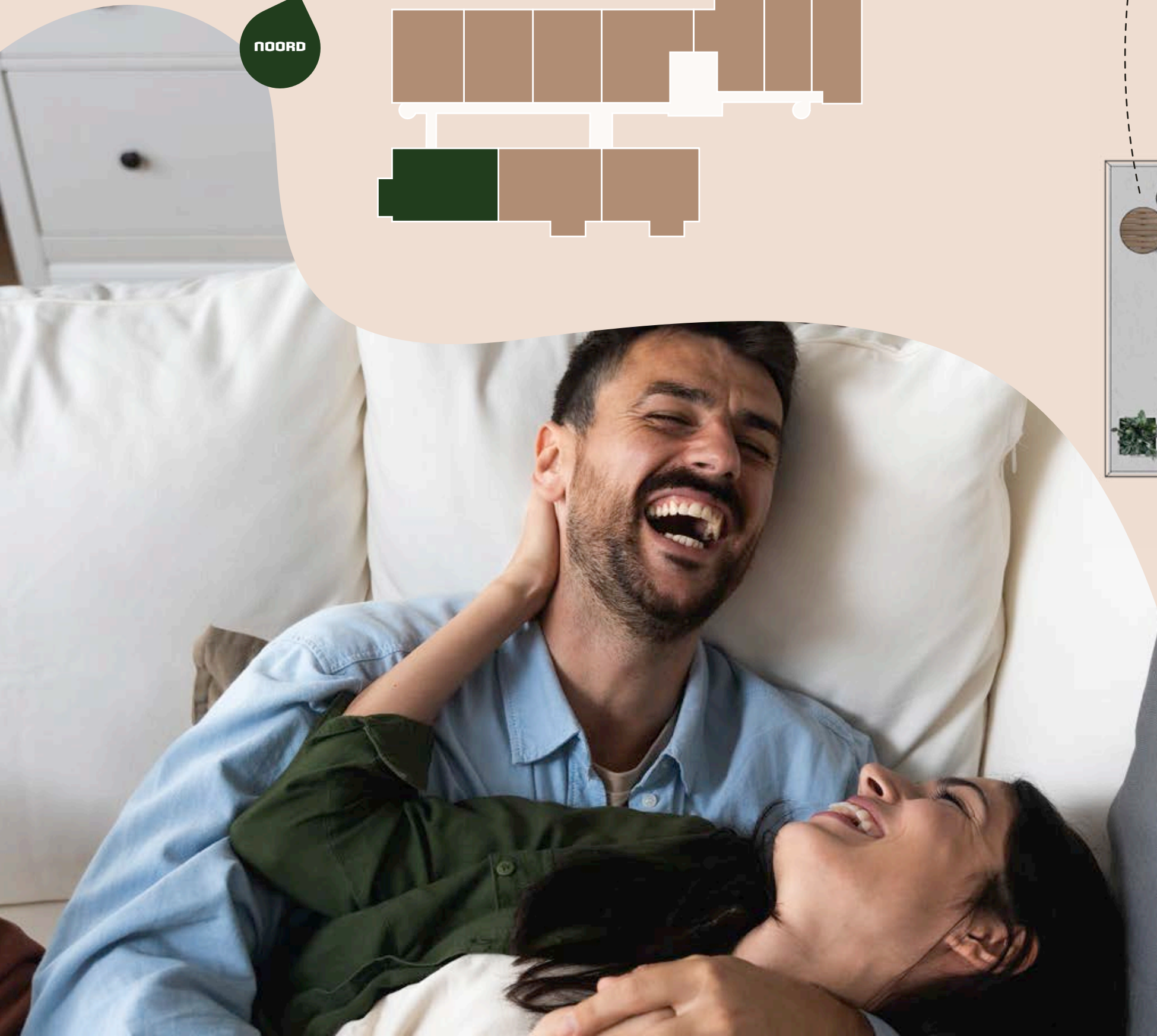
APPARTEMENT PAARSE HEIDE

Gelegen op: 1e etage

NOORD



APPARTEMENT NR
18





WONEN OP TOPNIVEAU

Dit exclusieve penthouse tilt wonen naar een hoger niveau, met het summum van comfort en luxe. Twee riante slaapkamers, waaronder een masterbedroom met optie tot inloopkast, zorgen voor een elegante woonbeleving. De royale woonkamer met luxe open keuken en ruim balkon biedt een zee van licht en ruimte. Het riante dakterras vormt een serene plek om te ontspannen of gasten te ontvangen. Omgeven door glas geniet je hier van een panoramisch uitzicht dat elk seizoen betovert. Hier worden dromen werkelijkheid. De woonoppervlakte bedraagt 145 m². Dit appartement beschikt over twee eigen parkeerplaatsen in de half verdiepte parkeergarage van het complex

De Zilveren Berk is gelegen op de tweede etage.

APPARTEMENT
ZILVEREN BERK

APPARTEMENT NR
28

APPARTEMENT ZILVEREN BERK

Gelegen op: 2e etage

Mogelijkheid om
de woonkamer en
keuken spiegelen



Royale badkamer
met bad



Groot dakterras
met uitzicht op
De Holterberg

Ruime living met
open keuken en
balkon

Twee riante
slaapkamers

Heb je specifieke wensen voor
dit unieke penthouse? Vraag
de kopersbegeleider naar de
mogelijkheden

APPARTEMENT NR
28

**EXTERIEURIMPRESSIE
VAN DAKTERRAS****DISCLAIMER:
HET ONDERSTAANDE
BEELD IS
EEN SFEEERBEELD**

DUURZAAM WONEN IN HOLTEN

Jouw nieuwe Roosdom Tijhuis appartement is op en top duurzaam; dit betekent minder energielasten en meer wooncomfort. Wij innoveren continu om zo duurzaam mogelijk te werken in de volledige kringloop, van sloop tot bouw en van de tekentafel tot de sleuteloverdracht.

Duurzaam en bewust bouwen

Wij maken gebruik van duurzame, milieuvriendelijke materialen en technieken. Een goede isolatie, de juiste beglazing en de puntjes op de i op het gebied van lucht- en kierdichtheid. Daarnaast worden afvalstromen gescheiden en wordt afval tot een minimum beperkt.

BENG

BENG is de afkorting voor Bijna Energie Neutraal Gebouw. De BENG-eisen garanderen jou als (toekomstig) bewoner van een nieuwbouwapartement met nog meer wooncomfort en niet onbelangrijk een lagere energierekening.

De appartementen in dit project hebben een voorlopig energielabel A++++.

Dit resulteert in extra leencapaciteit en/of rentekortingen. Het mooie is dat de appartementen van Roosdom Tijhuis in dit plan nóg energiezuiniger zijn dan vereist is in het bouwbesluit. De appartementen zijn gemiddeld energieneutraal op gebouwniveau door onder andere het standaard toepassen van zonnepanelen op de appartementen. Het betekent dat je zelf energie kunt opwekken voor warmte en elektriciteit.

natuurlijk
duurzaam
woonkwaliteit van
Roosdom Tijhuis

"VANDAAG VOLDOEN AAN DE EISEN VAN MORGEN"

ENERGIE
NEUTRALE
WONING!



Zonnepanelen

De zon helpt dus een handje om de appartementen nog energiezuiniger te maken. Er komen zonnepanelen op het appartementencomplex. De Bergwachter voldoet standaard aan de BENG-normen, inclusief de benodigde zonnepanelen. Hierdoor is het appartementencomplex (op gebouwniveau) energieneutraal. Uw gebruikersgebonden energie wordt niet opgewekt door de zonnepanelen.

Warmtepomp

Alle nieuw te bouwen woningen en appartementen moeten aardgasloos gebouwd worden. Dit betekent meestal dat de CV ketel wordt vervangen door een warmtepomp. Een warmtepomp haalt warmte uit de buitenlucht of uit de bodem en gebruikt deze voor de verwarming van jouw appartement en het tapwater.

Vloerverwarming

Jouw nieuwe appartement heeft standaard vloerverwarming. Vloerverwarming heeft vele voordelen, namelijk een gelijkmatige warmteverdeling, geen warme luchtstromen waardoor er minder stof door je appartement circuleert en tot slot kunnen de wanden beter worden benut omdat radiatoren niet meer in de weg staan. De vloerverwarming wordt verwarmd door de warmtepomp.

Het vloerverwarmingssysteem kan in de zomer ook worden gebruikt voor koeling. De warmtepomp levert dan koel water. De temperatuur in je appartement kan op deze manier met een paar graden worden verlaagd.

Warmte, ventilatie en gezondheid

Om je appartement optimaal te ventileren plaatsen we een WTW (WarmteTerugWinning) installatie. Dit zorgt voor een gezond en comfortabel binnenklimaat.

De warmte uit verbruikte lucht wordt opgevangen en toegevoegd aan de frisse buitenlucht die gelijktijdig het appartement wordt ingeblazen. Uiteraard worden zowel de ingaande als uitgaande luchtstromen gefilterd. Dit is niet alleen energiezuinig, maar bovendien blijft het hele huis fris, zonder koude tocht. Ook heb je geen ventilatierooster meer in je kozijnen wat toch vaak een geluidslek is.

FSC® en PEFC keurmerk

Wij maken gebruik van hout met een FSC® en PEFC keurmerk. Dit hout wordt geproduceerd volgens strenge regels over onder andere legaliteit, bescherming van de natuur en over de rechten en het welzijn van de lokale bevolking en arbeiders.

Duurzaamheid en je portemonnee

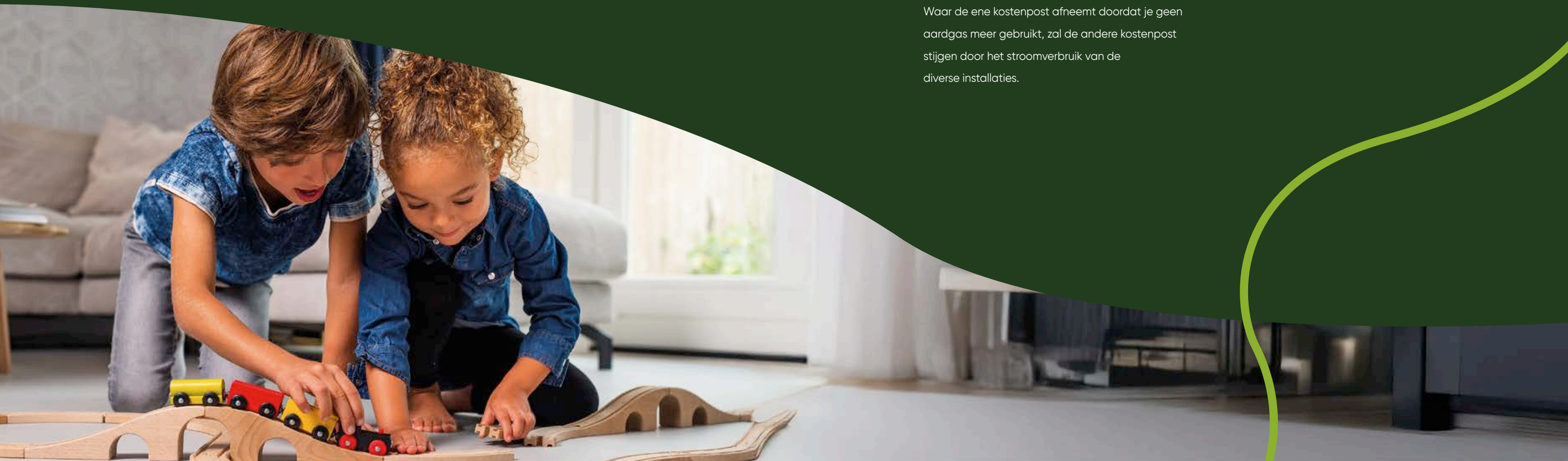
We hebben je zojuist geïnformeerd over diverse duurzaamheidsmaatregelen die door Roosdom Tijhuis worden toegepast in je aanstaande appartement. Nu ben je vast nieuwsgierig of hier ook financiële voordelen aan verbonden zijn. Waar de ene kostenpost afneemt doordat je geen aardgas meer gebruikt, zal de andere kostenpost stijgen door het stroomverbruik van de diverse installaties.

Daarnaast is je energierekening uiteraard sterk afhankelijk van het aantal personen in het huishouden. Op het gebied van je hypotheek zijn er vanwege je duurzame appartement vaak meer leenmogelijkheden. Zo is er een groenverklaring mogelijk. Met een groenverklaring kom je bij een aantal hypotheekverstrekkers in aanmerking voor een groene financiering. Deze groene financiering zorgt ervoor dat je een aantrekkelijke korting krijgt op je hypotheekrente. Informeer hierover bij jouw hypotheekverstrekker.

Garantie en onderhoud

Naast de sleutel van jouw nieuwe appartement ontvang je een certificaat van Woningborg. Hierin worden alle garanties uitgebreid beschreven. Het prettige van nieuwbouw is dat er de eerste jaren nauwelijks tot geen onderhoud nodig is.

Wil je meer weten over duurzaamheid binnen Roosdom Tijhuis? Kijk op onze website www.roosdomtijhuis.nl



Samen met de stedenbouwkundige en de gemeente, zijn onze architecten betrokken bij de indeling van de nieuwe wijk en de verschillende typen appartementen die er worden gebouwd. Daarna buigen zij zich over de uitstraling van het straatbeeld en over alle aspecten rond het ontwerp van de buitenkant van het appartement. Ook de efficiënte en gebruikersvriendelijke indeling binnen komt uit de koker van onze architecten. Zoals je ook in deze brochure kunt lezen, besteden we veel aandacht aan duurzaamheid. In overleg met de collega's van de bouw passen we de nieuwste technieken zo mooi en praktisch mogelijk toe.

MARTIJN EBBERINK, ÉÉN VAN ONZE ARCHITECTEN, AAN HET WOORD.



Martijn Ebberink, één van onze architecten, aan het woord: "Als architect is het mijn taak om vorm te geven aan een plezierige leefomgeving. Een duurzame omgeving waar je je prettig voelt en die bij je past. Duurzaamheid gaat niet alleen over energie besparen, het gaat ook over de sociale relaties en je thuis voelen in de wijk. Zo kijk ik graag naar een goede mix van de type appartementen en hoe de groene ruimtes in de wijk optimaal te benutten zijn. Daarnaast is het voor een prettige leefomgeving van belang dat er voldoende voorzieningen zijn zoals wijkcentra, scholen en recreatiemogelijkheden. In elke levensfase vind je hier een thuis dat bij jou past."

"Als architect is het mijn taak om vorm te geven aan een plezierige leefomgeving."

Op de bouwlocatie vorm ik voor mezelf eerst een beeld van de omgeving en de sfeer. Alleen iets moois ontwerpen is niet voldoende. Het ontwerp moet bij de historie van de plaats passen. Dat wat je nieuw ontwerpt moet ook zijn eigen karakter krijgen. Kortom, alles wat ik als architect bedenkt is goed onderbouwd. Daar heeft een heel team kritisch over nagedacht.

zó mooi
woonkwaliteit van
Roosdom Tijhuis



DE KEUKEN, HET HART VAN JE APPARTEMENT!

Bij een appartement van Roosdom Tijhuis krijg je een keukencheque. Deze cheque kun je bij Bouwcenter Nobel besteden bij de aanschaf van een compleet gemonteerde nieuwe keuken. Ook het sanitair kun je naar eigen smaak uitkiezen in de showrooms van Bouwcenter Nobel.

Een keuken precies op maat

De adviseurs van Bouwcenter Nobel adviseren je graag over de verschillende keukenstijlen en mogelijkheden qua indeling. Een bezoekje staat garant voor volop inspiratie en écht persoonlijk advies over de keuken, de apparatuur en het proces rondom de plaatsing van de keuken in je nieuwe appartement.

De voordelen van Bouwcenter Nobel

Als je basisaansluitingen wilt verplaatsen worden hiervoor geen extra kosten gerekend. Na de orderbevestiging regelt Bouwcenter Nobel alles met Roosdom Tijhuis. Je keuken wordt vóór de oplevering kookklaar geïnstalleerd. Kortom: geen gedoe!

Je bent van harte welkom in een van de showrooms. Bel voor een afspraak 088 522 25 55.

Kijk voor mogelijkheden en voorwaarden op www.bouwcenternobel.nl/inspiratie

Kijk mee!

Neem alvast een kijkje in onze showroom

Scan de QR-code



KIES JE DROOMKEUKEN EN GEBRUIK DE CHEQUE

€2.500

Voor de Grijze Den

€4.500

Voor de Paarse Heide

€2.500

Voor de Witte Spar

€10.000

Voor de Zilveren Berk

€3.500

Voor de Groene Beuk



Nobel
BOUWCENTER

DE BADKAMER, DE BLIKVANGER VAN JE APPARTEMENT!

In de badkamer en het toilet is er gekozen voor een combinatie tussen de merken Villeroy & Boch en Grohe, een serie met kwaliteit en functionaliteit als kenmerk. Deze basis is volledig naar eigen smaak aan te passen.



Bij Bouwcenter Nobel heb je volop keuze in verschillende badkamerstijlen. Van modern, industrieel tot klassiek. Voor je gemak hebben we een complete badkamer en toilet samengesteld waarbij alle elementen op elkaar zijn afgestemd, van keramiek tot aan de kranen. Meer informatie hierover vind je in de technische omschrijving van het appartement. Uiteraard kun je in de showroom ook kiezen voor andere topmerken!

De ervaren medewerkers van Bouwcenter Nobel helpen je graag bij het maken van de juiste keuzes. Zij ontwerpen de badkamer in 3D zodat je een idee krijgt van hoe het echt zal staan in jouw huis en of het bij de inrichting gaat passen. Trouwens, de badkamer en het toilet zijn vanaf de oplevering klaar voor gebruik!

Je bent van harte welkom in een van de showrooms. Bel voor een afspraak 088 522 25 55.

Kijk voor mogelijkheden en voorwaarden op www.bouwcenternobel.nl/inspiratie



Nobel
BOUWCENTER



"JA, ER ZIT EEN MOOI APPARTEMENT VOOR MIJ TUSSEN! EN NU?"

De aanschaf van een appartement is een spannende tijd. Nadat je enthousiast bent geraakt over een appartement kun je een bezoek brengen aan de makelaar. Hier ontvang je de verkoopstukken en worden al je vragen beantwoord. Zodra jouw financiële mogelijkheden in kaart zijn gebracht kun je een optie nemen. De gegevens staan op de achterkant van deze brochure.

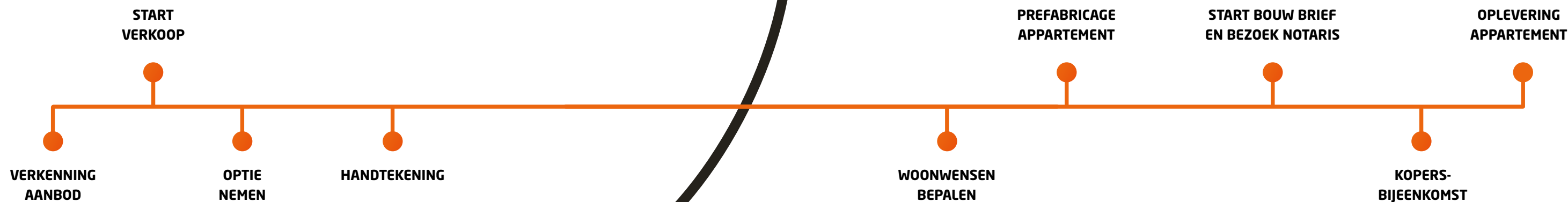
Vanaf hier start je klantreis bij Roosdom Tijhuis. Hoe dat precies gaat zie je in onze video en op de tijdlijn hiernaast!

Jouw online dossier

Heb je een appartement gekocht? Dan krijg je via het online dossier Mijn Roosdom Tijhuis toegang tot alle informatie over jouw appartement. Denk hierbij aan de verkoopdocumentatie, verkooptekeningen, je afspraken, meerwerkopties en de communicatie met je kopersbegeleider.

Bekijk onze
klantreisvideo:

www.roosdomtijhuis.nl/klantreis
of scan de qr code



moeiteloos
woonkwaliteit van
Roosdom Tijhuis



Rabobank helpt je bij de financiële check

De financiering is een belangrijk onderdeel bij de koop van een nieuw appartement. Heb je interesse in één appartement in Holten? Dan ontvangen wij graag jouw financiële check zodra de verkoop is gestart. Rabobank biedt de mogelijkheid dit eenvoudig te regelen.

Hoe werkt het?

De financiële check kan in jouw voordeel werken! Zijn er bij het toewijzen van de appartementen meerdere kandidaten voor 1 bouwnummer, dan kijken we of een kandidaat een financiële check heeft gedaan. Jij kunt ons dit laten weten door een gewaarmerkte brief van jouw hypotheekverstrekker of financieel adviseur te versturen bij inschrijving. Je kunt de financiële check gemakkelijk laten uitvoeren door een financieel adviseur van Rabobank. Hieraan zijn geen kosten verbonden.

De financieel adviseurs nieuwbouw van Rabobank zijn nauw betrokken bij het project De Bergwachter. Ze gaan graag met jou in gesprek over jouw woonwensen en plannen voor een nieuwe appartement in Holten. Met hun kennis en betrokkenheid bij het project bespreken zij met jou de financiële mogelijkheden, zodat jij weloverwogen een keuze kunt maken.

Alle informatie over de hypotheek van de Rabobank vind je op www.rabobank.nl/hypotheek

Energiezuinig en duurzaam wonen

De Rabobank stimuleert energiezuinig en duurzaam wonen. En dat belonen we. Koop je een milieuvriendelijke en duurzaam appartement in project De Bergwachter? Dan krijg jij een extra duurzaamheidskorting.

Bekijk meer informatie op www.rabobank.nl/ duurzaamheidskorting om de voorwaarden te bekijken.



Rabobank



Scan de QR-code

Neem contact op met één van de adviseurs

Maak vandaag nog een afspraak voor een gratis financiële check voor jouw appartement in Holten. Neem contact op met één van de Rabobank adviseurs of stuur een e-mail naar nieuwbouw@rabobank.nl. Of vraag met behulp van de qr-code jouw financiële check digitaal aan!

Met betrekking tot je hypotheek kun je zelf al een schatting krijgen van hoeveel je kunt lenen. Open daarvoor online een Rabobank Hypotheekdossier via www.rabobank.nl/hypotheek

5X WOONKWALITEIT VAN ROOSDOM TIJHUIS

Een appartement van Roosdom Tijhuis heeft veel voordelen. Je hebt de zekerheid dat het appartement ontworpen en gebouwd is met optimale aandacht voor comfort, duurzaamheid, energiebesparing en veiligheid. Een appartement die van indeling tot afwerking is afgestemd op je persoonlijke wensen.

1. NATUURLIJK DUURZAAM

Voor ons is duurzaamheid vanzelfsprekend. Onze projecten zijn daarom van begin tot eind zo duurzaam mogelijk en daarin zoeken we continue naar verbetering. Een natuurlijk proces. Wij bouwen voor vandaag én morgen. Met duurzame, milieuvriendelijke materialen en technieken. Zo is je wooncomfort echt duurzaam!

2. MOEITELOOS

Als je net een appartement hebt gekocht, wat zijn dan de volgende stappen? Dit staat heel overzichtelijk vermeld in je online dossier! Samen met de verkoopdocumentatie, bouwtekeningen en de extra opties voor jouw appartement. In de agenda zie je in één oogopslag de afspraken met onze kopersbegeleider. Alles goed geregeld, duidelijke communicatie, afspraak is afspraak, geen stress en goed advies.

3. VRIJ IN VRIJHEID

Je hebt volop keuzes om het appartement naar eigen smaak in te richten. Ook zijn er enkele opties mogelijk qua indeling. Heb je vragen hierover? Onze kopersbegeleiders adviseren je graag!



“BEWUST KIEZEN
VOOR NIEUWBOUW
VAN ROOSDOM
TIJHUIS”

4. ZÓ MOOI

Een appartement waar je trots op bent, waar je, je thuis voelt en waar je graag foto's van deelt. Onze architecten laten keer op keer hun vakmanschap zien bij het ontwerp en de indeling van het appartement: een klasse uitstraling! Vervolgens maak je zelf het plaatje compleet met je eigen inrichting en styling. Zó mooi!

5. THUIS IN JE WIJK

Woonkwaliteit van Roosdom Tijhuis betekent dat je naast een mooi appartement in een prettige omgeving woont. Een leefomgeving waar je, je thuis voelt en waar is nagedacht over een prettige ruimte voor iedereen. Ruimte om je burens te ontmoeten, om te wandelen, te spelen, lekker te gaan hardlopen of een buurtfeestje te houden. Een gezellige wijk waar iedereen welkom is, jouw thuis!

AANDACHT VOOR DE, LEEFOMGEVING IN ONZE WIJK!

Bij de aankoop van een nieuw appartement ben je in eerste instantie vooral bezig met veel regelwerk. Daarna begint het nadenken over onder andere de badkamer, keuken en inrichting. Een leuke periode waarin veel keuzes gemaakt moeten worden. Naast het wonen vinden wij het erg belangrijk dat jij je straks thuis gaat voelen in de wijk.

Daarom besteden wij veel aandacht aan verschillende sociale aspecten. We streven er naar dat er in de wijk verschillende leeftijdsgroepen kunnen wonen en vinden het belangrijk dat er in

de omgeving voldoende (basis)voorzieningen zijn zoals scholen, supermarkten en openbaar vervoer. Tot slot vinden wij het van groot belang dat er voldoende openbare ruimte is in de vorm van groenzones en speelplekken voor kinderen. Kortom: wij willen dat je fijn woont in een prettige omgeving.

thuis in
je wijk

woonkwaliteit van
Roosdom Tijhuis



**Ontwikkeling, ontwerp, realisatie
en kopersbegeleiding**



RoosdomTijhuis

roosdomtijhuis.nl

Verkoop & informatie



RobersVincent
Makelaars

RobersVincent Makelaars

0548 36 16 49

www.robervincent.nl

Aan deze brochure vallen geen rechten te ontleen. De situatie, plattegronden en Artist Impressions geven de sfeer en mogelijkheden aan. Hier kunnen geen rechten aan ontleend worden. Detailplattegronden inclusief maatvoering staan vermeld op de verkooptekeningen.