



Voorgevel



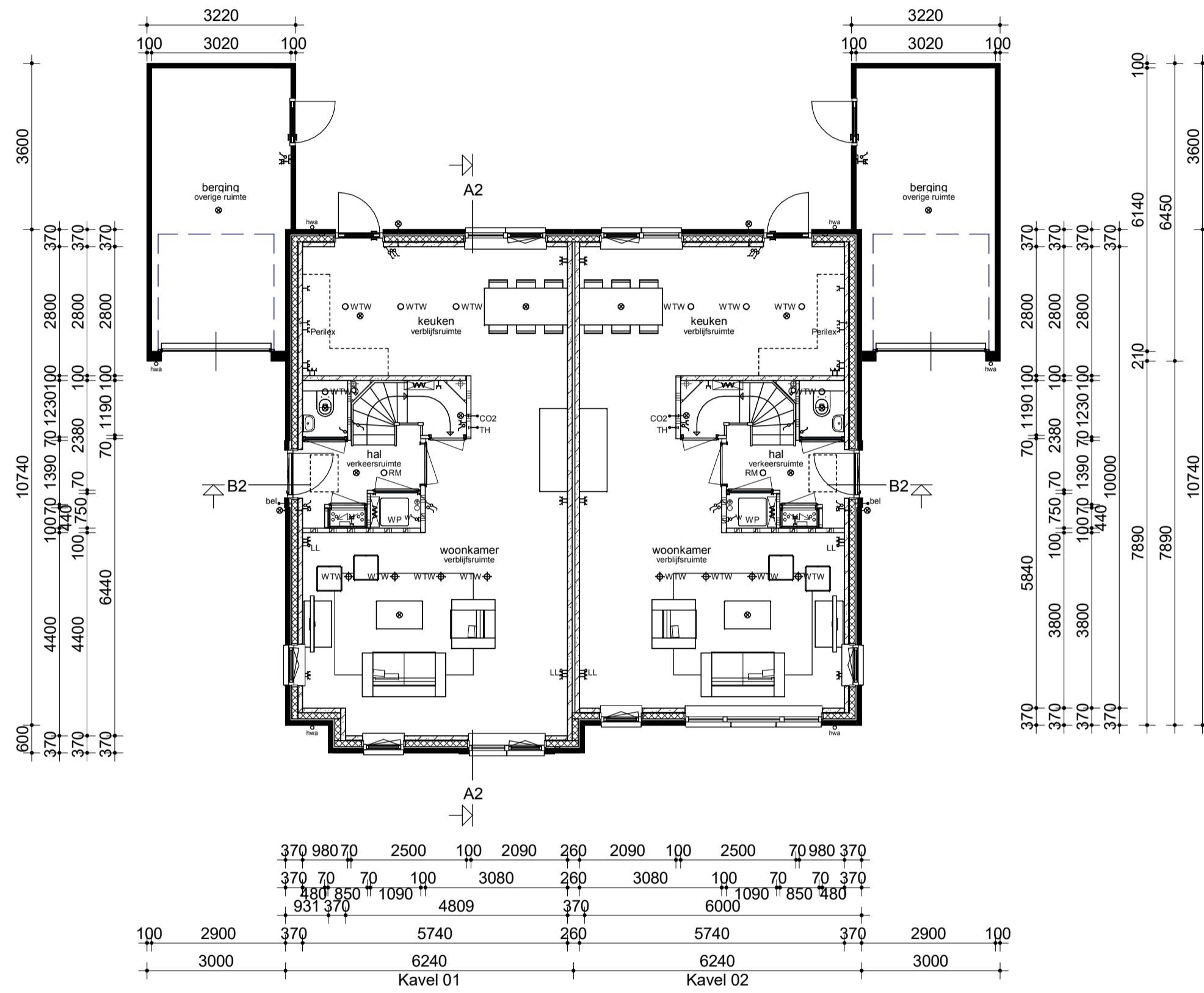
Linker zijgevel



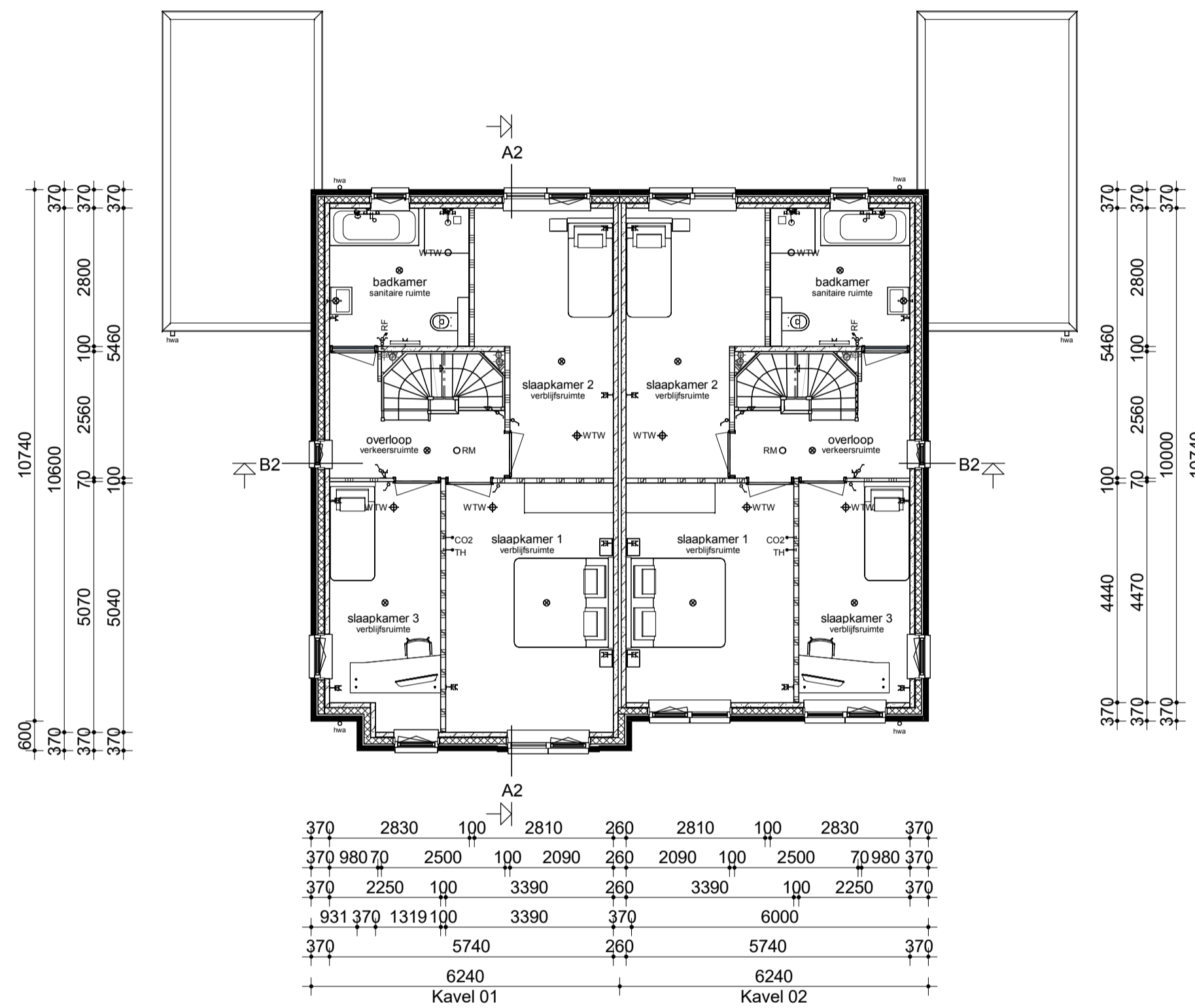
Achtergevel



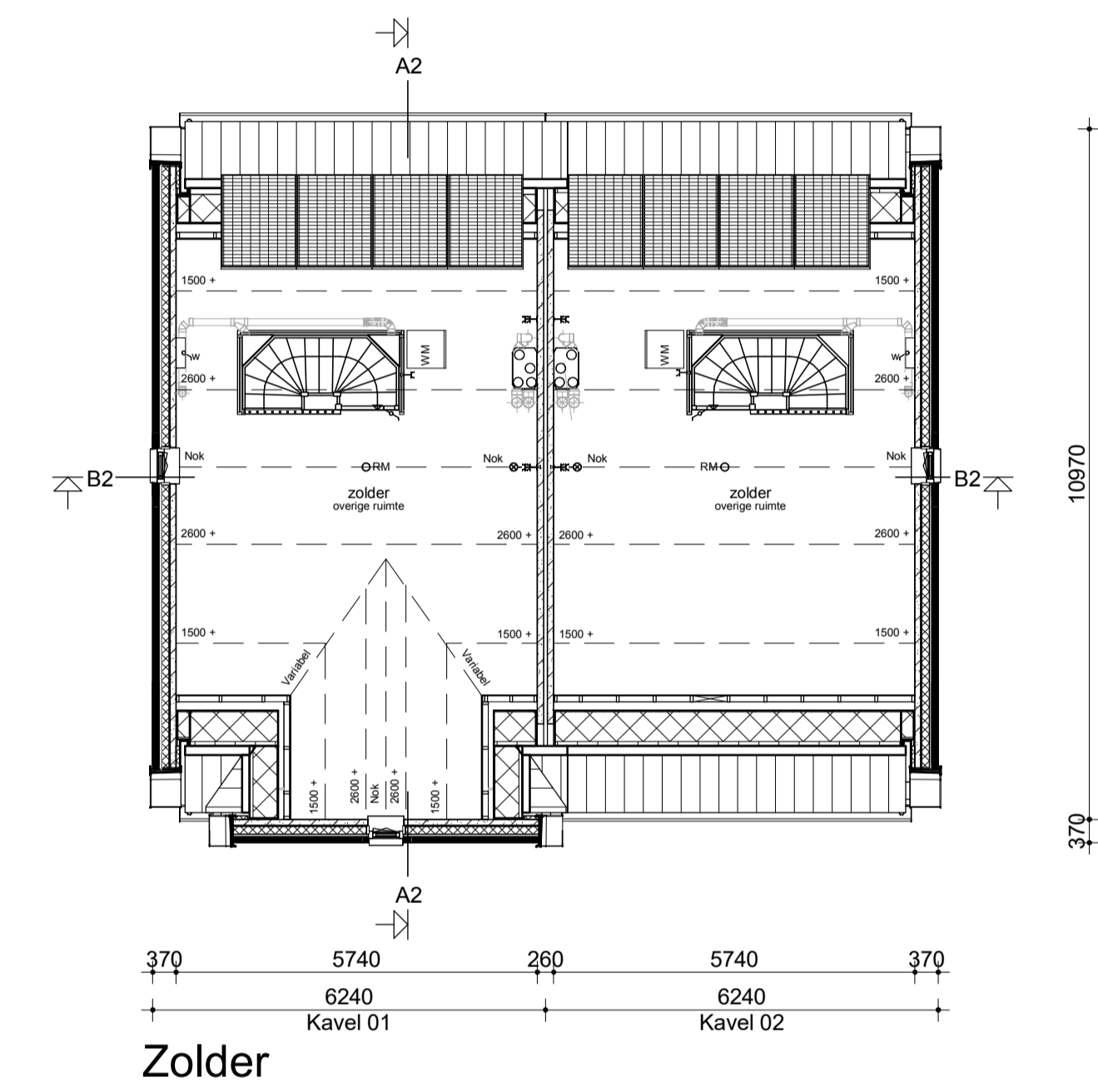
Rechter zijgevel



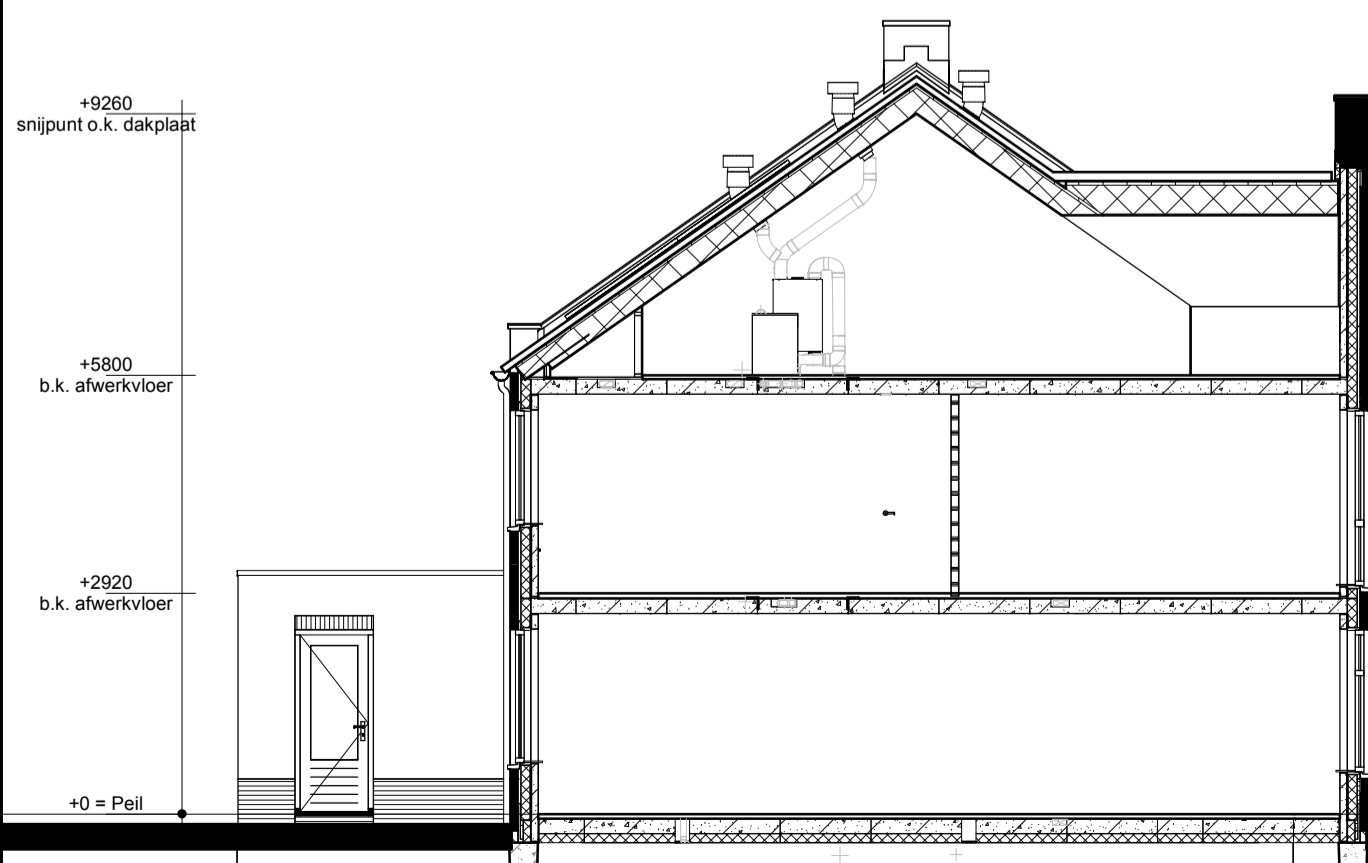
Begane grond



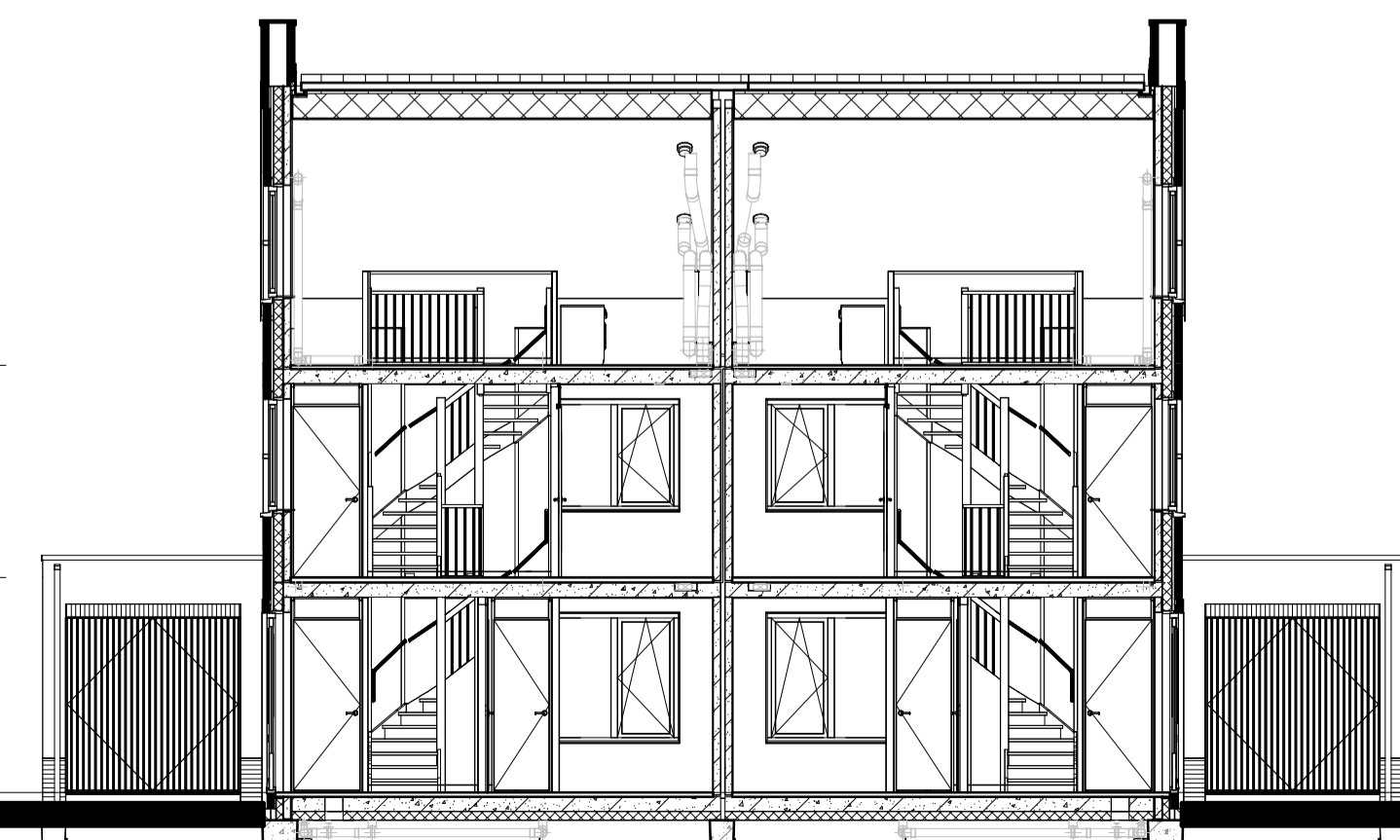
Verdieping



Zolder



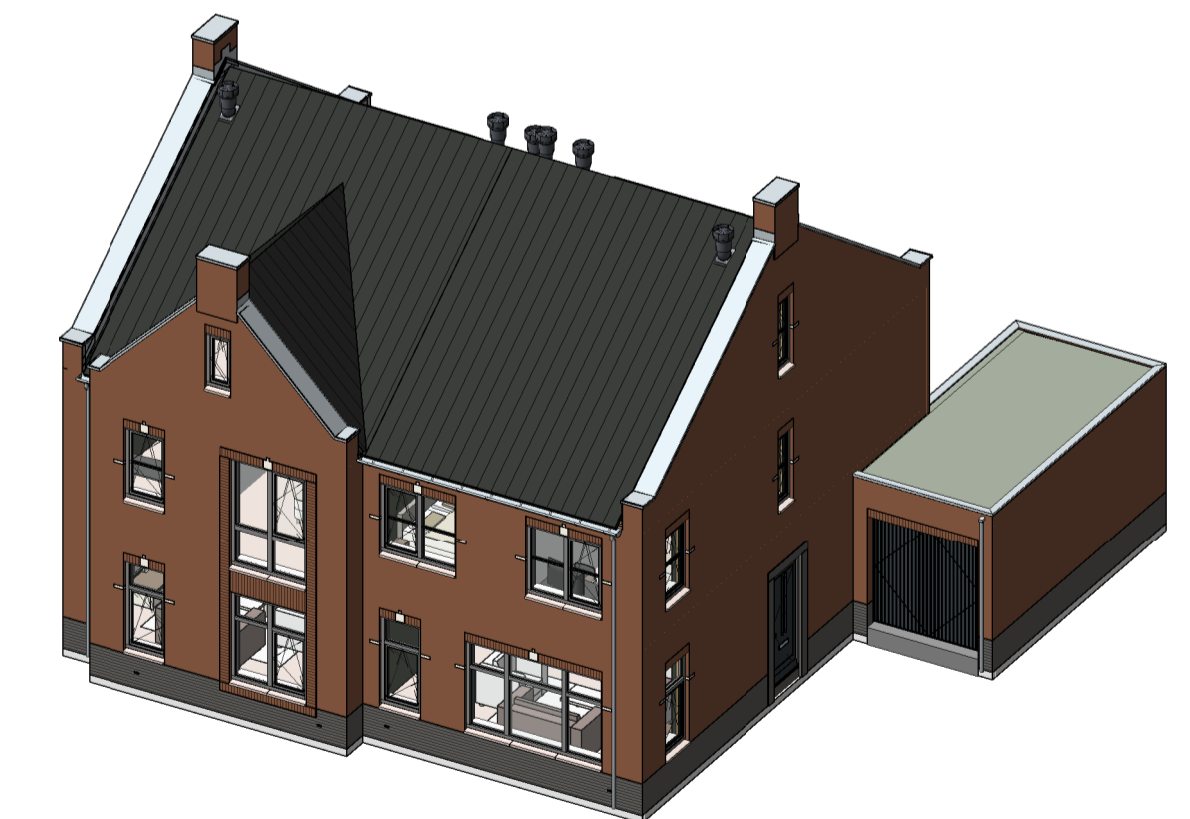
Doorsnede A2-A2



Doorsnede B2-B2

Renvooi

- Metselwerk
- Isolatie
- Betonnen wand
- Kalkzandsteen wand
- Lichte scheidingswand
- Dragend knieschot incl. afneembaar paneel tpv kruis
- Vloerverwarmingsverdeler
- WTW box
- Warmtepomp
- Omvormer t.b.v. PV-panelen
- Meterkast
- Kruipluik
- Opstelplaats wasmachine
- Radiator
- Enkele schakelaar
- Dubbele schakelaar
- Wisselschakelaar
- Standen schakelaar t.b.v. ventilatiesysteem
- Enkele wandcontactdoos met randaarde
- Dubbele wandcontactdoos geaard (boven elkaar)
- Dubbele wandcontactdoos geaard (naast elkaar)
- Plafondlichtpunt
- Wandlichtpunt
- Rookmelder
- WTW retourventiel
- WTW inblaasventiel
- WTW retourventiel wand
- Thermostaat
- Loze leiding
- Beldrukker
- CO2 bedieningspaneel
- Hemelwaterafvoer



opmerkingen gecontroleerd:		Mty: Dag: d.d. Omschrijving afgegeven:	
Bouwconcept:		project:	
		6 Twee-onder-een-kapwoningen	
		Woningmodel "Broeder"	
opdrachtgever:		In het plan "De Maten" te Borne fase 4	
Bouwbedrijf Roosdom Tijhuis B.V.		onderdeel:	
Verkooptekening kavel 01-02		ontwerp:	
Ir. RHJ Velthuis		schaal:	
		1:100	
grotekond:		tek. nr.:	
01-02-2026		V-01b	
datum:		werk nr.:	
15-12-2024 09:30:00		7631	

RoosdomTijhuis
 Bouwbedrijf Roosdom Tijhuis bv
 Julestrasse 8
 Postbus 227 7460 AE RUSSEN
 TELEFOON 0548 51 80 24
 E-MAIL info@roosdomtijhuis.nl
 WEBSITE www.roosdomtijhuis.nl