



Voorgevel Kavel 53 Kavel 52 Kavel 51 Kavel 50



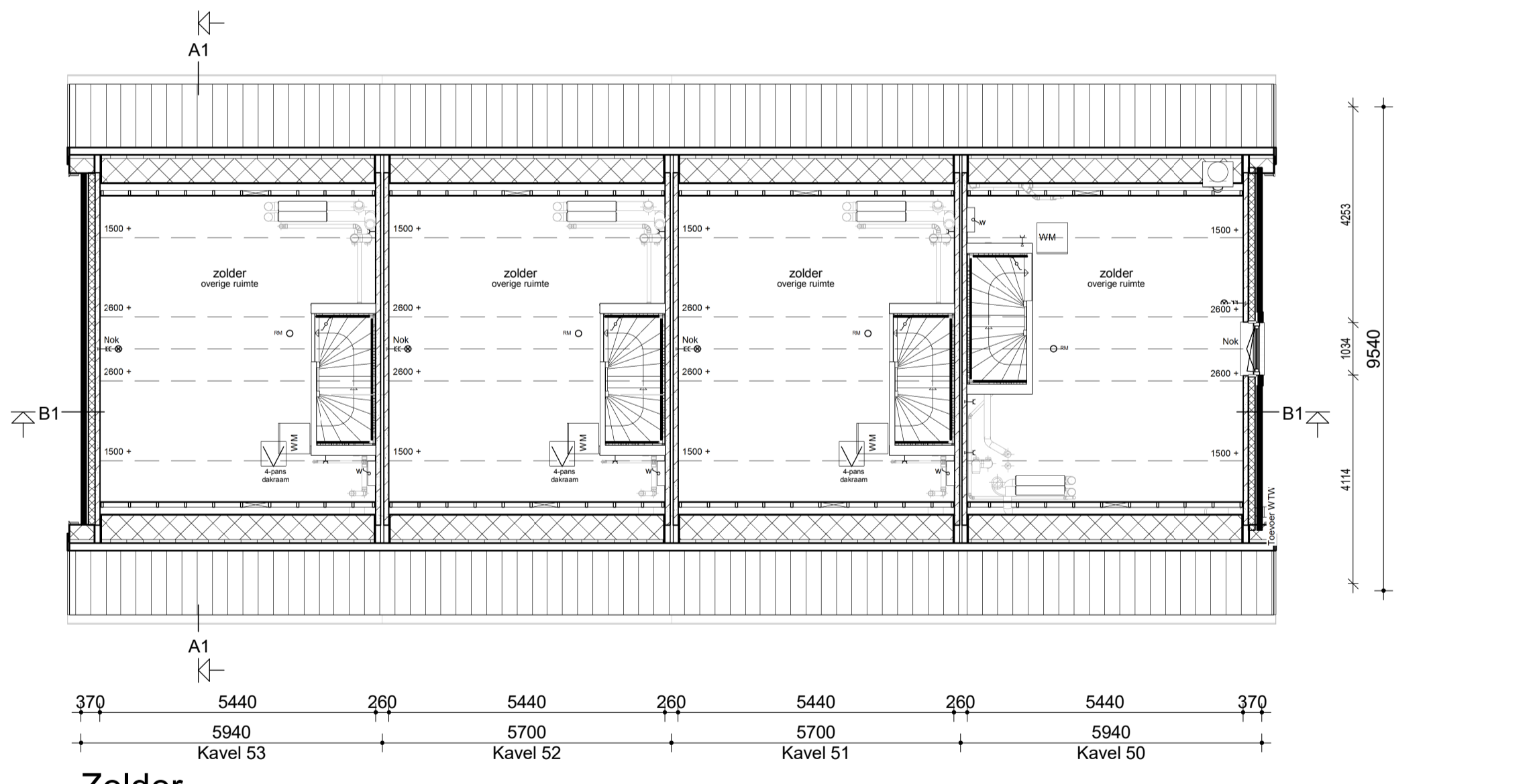
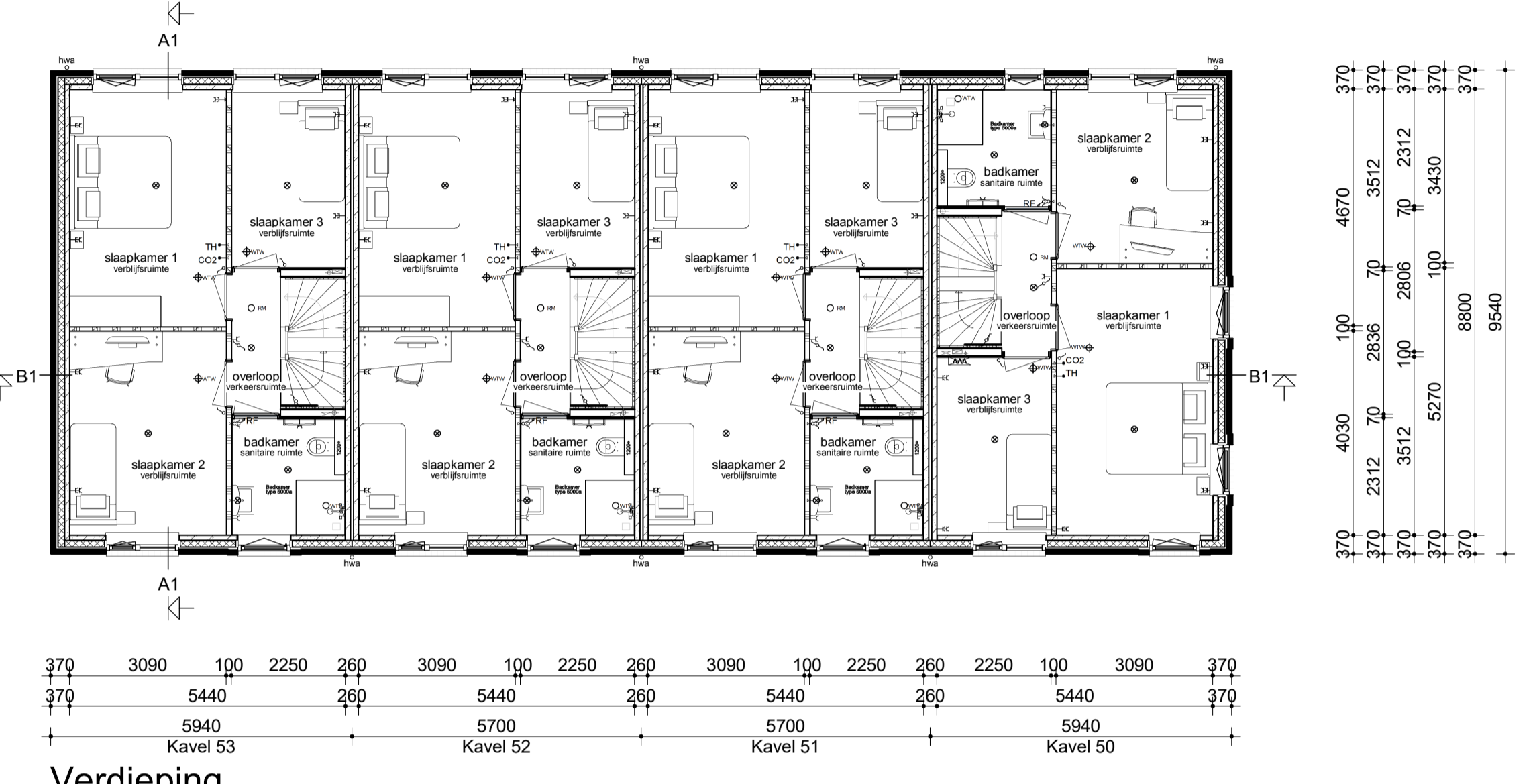
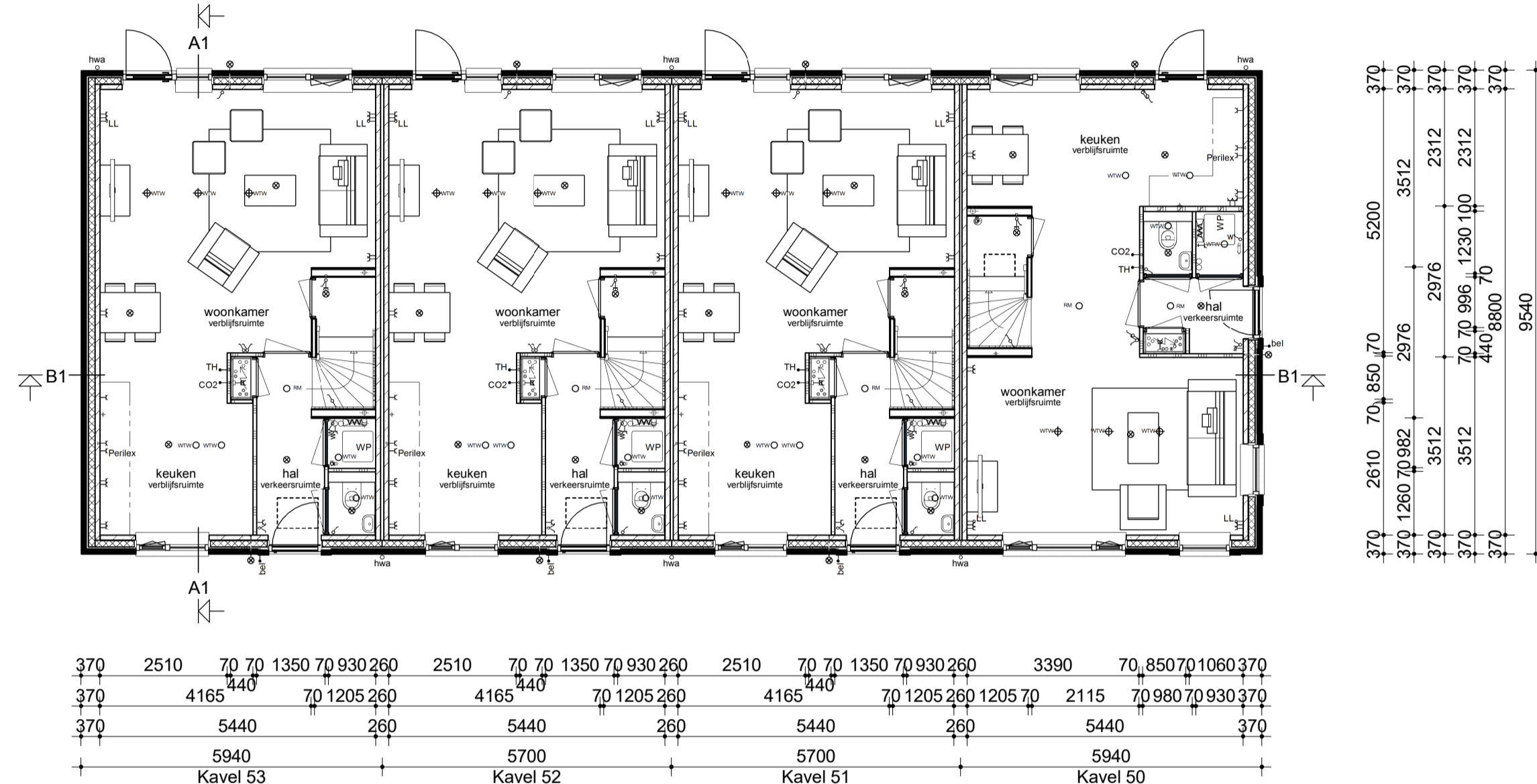
Linker zijgevel Kavel 53



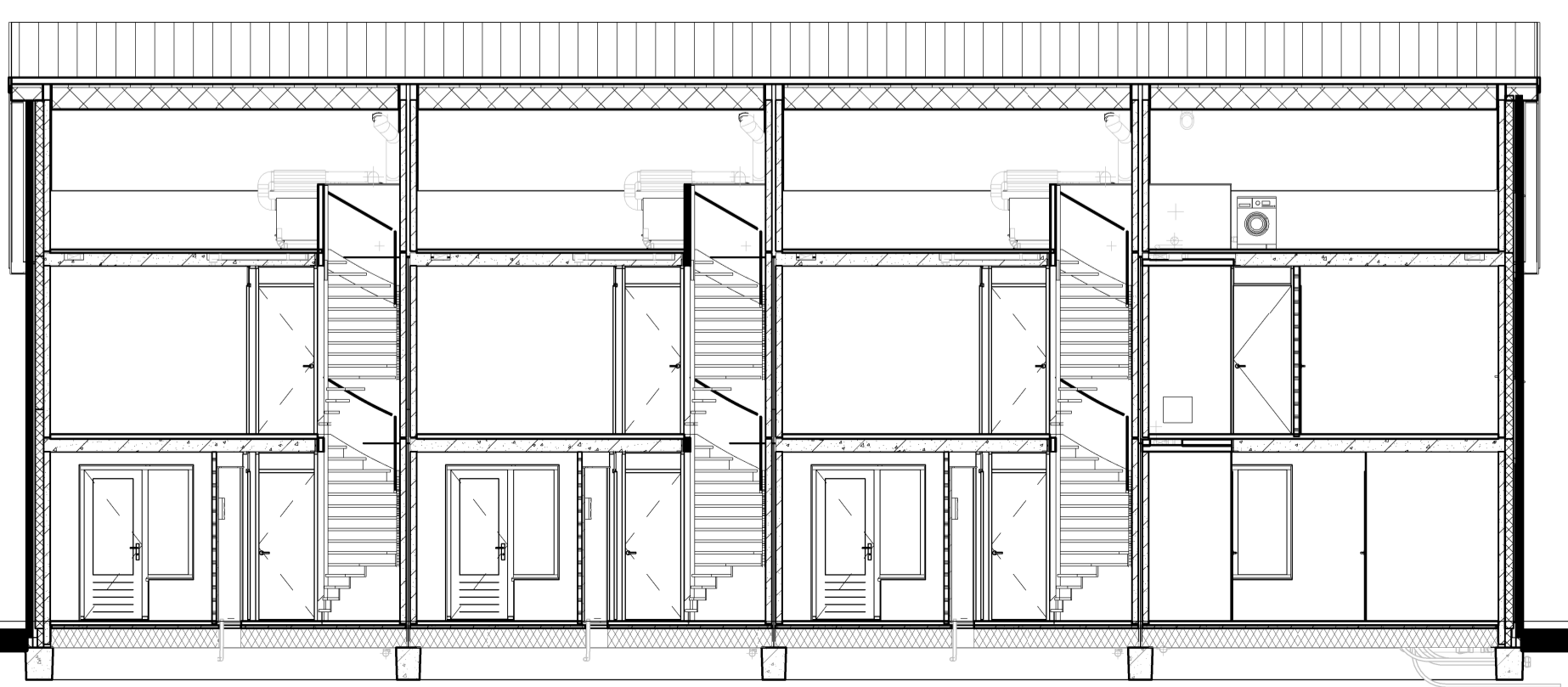
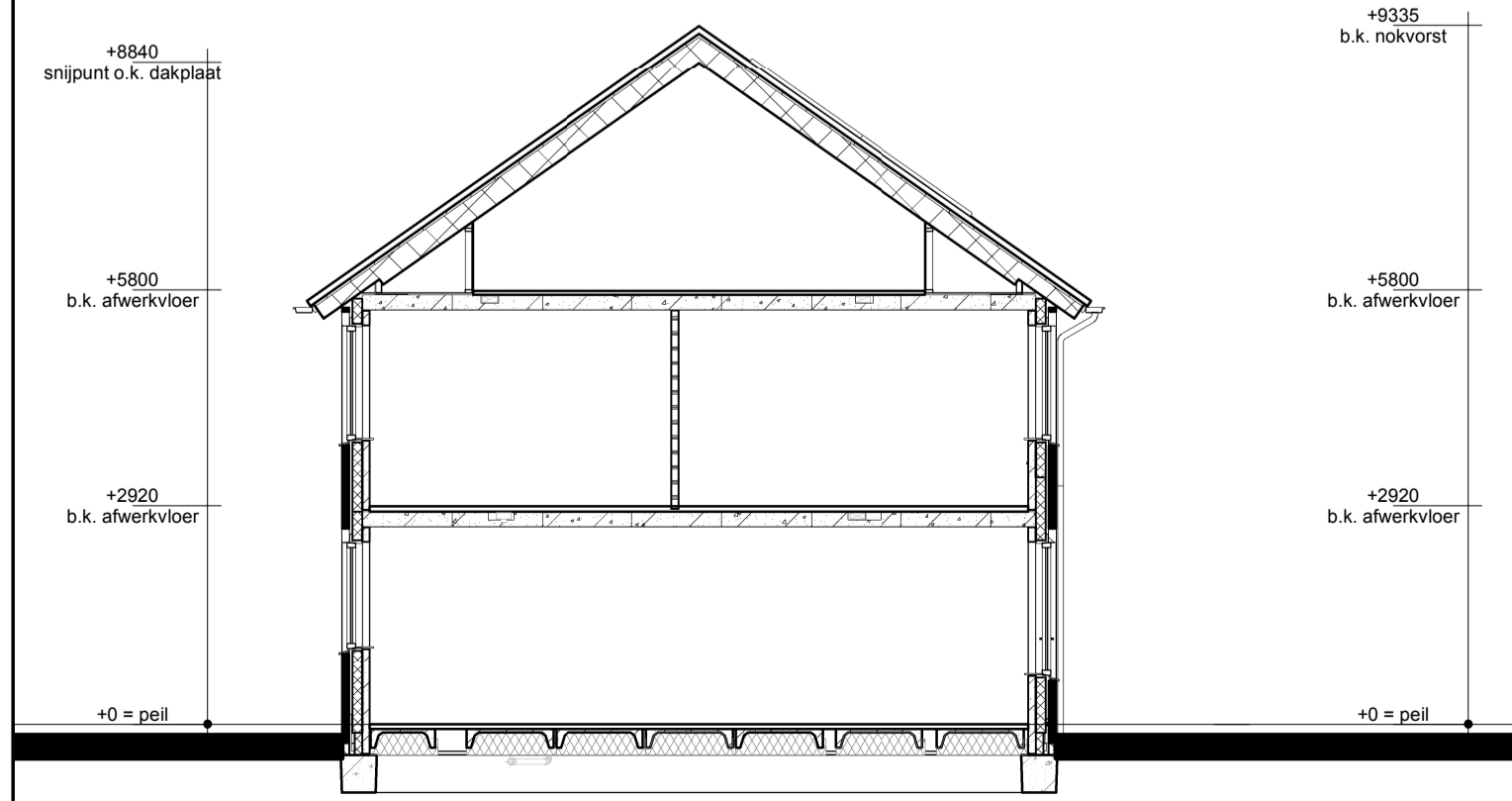
Achtergevel Kavel 50 Kavel 51 Kavel 52 Kavel 53



Rechter zijgevel Kavel 50



- Renvooi**
- Metselwerk
 - Isolatie
 - Betonnen wand
 - Kalkzandsteen wand
 - Lichte scheidingwand
 - Dragend knieshot incl. afneembaar paneel tpv kruis
 - Vloerverwarmingsverdeler
 - WTW box
 - WTW Warmtepomp
 - Omvormer t.b.v. PV-panelen
 - Meterkast
 - Kruipruik
 - Opstelplaats wasmachine
 - Elektrische radiator
 - Enkele schakelaar
 - Dubbele schakelaar
 - Wisselschakelaar
 - Standen schakelaar t.b.v. ventilatiesysteem
 - Enkele wandcontactdoos met randaarde
 - Dubbele wandcontactdoos geaard (boven elkaar)
 - Dubbele wandcontactdoos geaard (naast elkaar)
 - Plafondlichtpunt
 - Wandlichtpunt
 - Rookmelder
 - WTW retourventiel
 - WTW inblaasventiel
 - Thermostaat
 - Loze leiding
 - Beldrukker
 - CO2 bedieningspaneel
 - Hemelwaterafvoer



opmerkingen/ gecontroleerd:	Mp: Dat: d.d. Omschrijving afgegeven:
Bouwconcept:	project: 4 eengezinswoningen Woningmodel Sluizer Plan "Zuidmaten" te Den Ham
IDENTIS DOOR ROOSDOM TIJHUIS	opdrachtgever: Bouwbedrijf Roosdom Tijhuis B.V.
RoosdomTijhuis	onderdeel: Verkooptekening kavel 50-53
Bouwbedrijf Roosdom Tijhuis bv Juliusstraat 8 Postbus 237 7460 AE RUSSEN TELEFOON 0548 51 80 24 E-MAIL info@roosdomtijhuis.nl WEBSITE www.roosdomtijhuis.nl	ontwerp: Ir. RHJ Velthuis schaal: 1:100
datum: 16-04-2026	grotekond: V-01a werk nr.: 6762