



Kavel 63 Kavel 64

Voorgevel



Kavel 63

Linker zijgevel



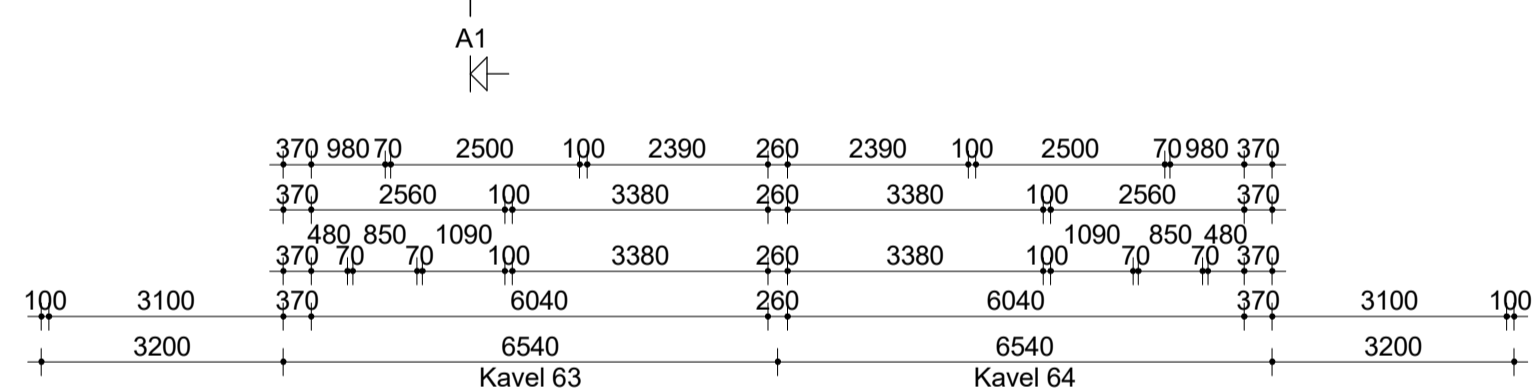
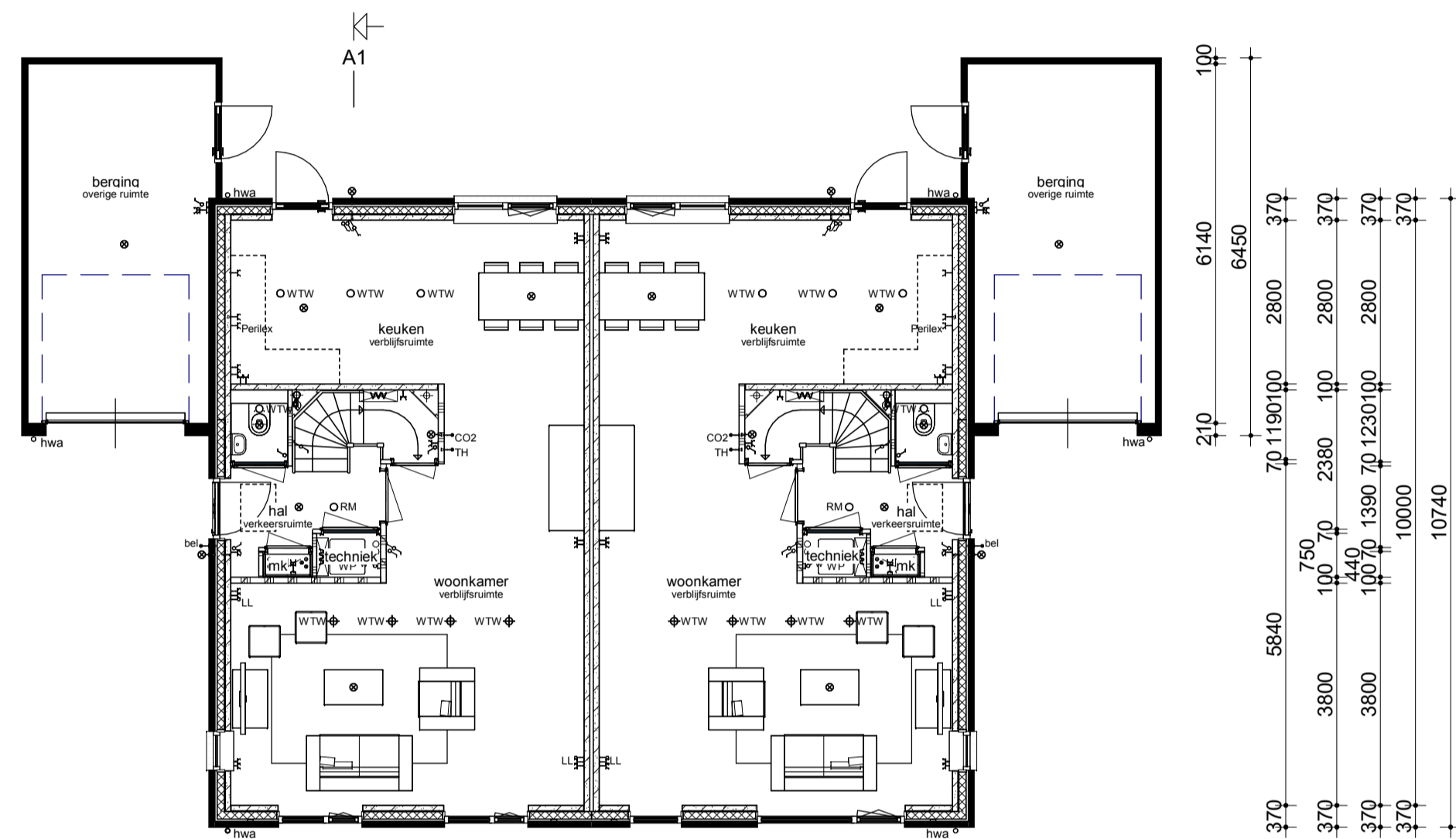
Kavel 64 Kavel 63

Achtergevel

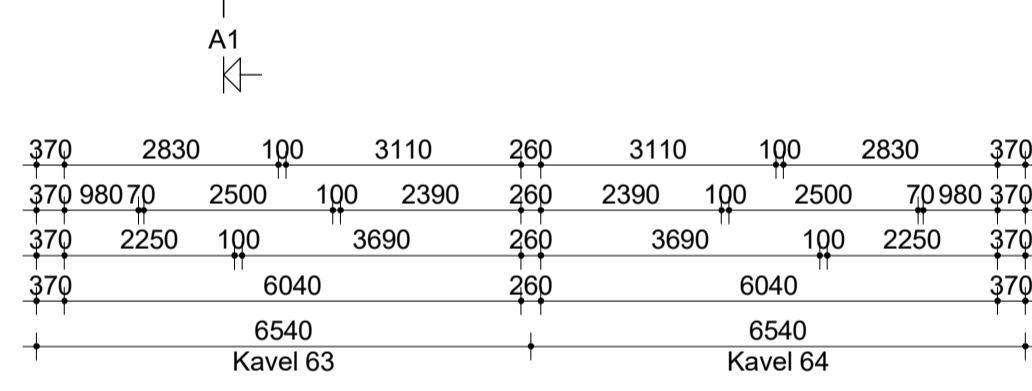
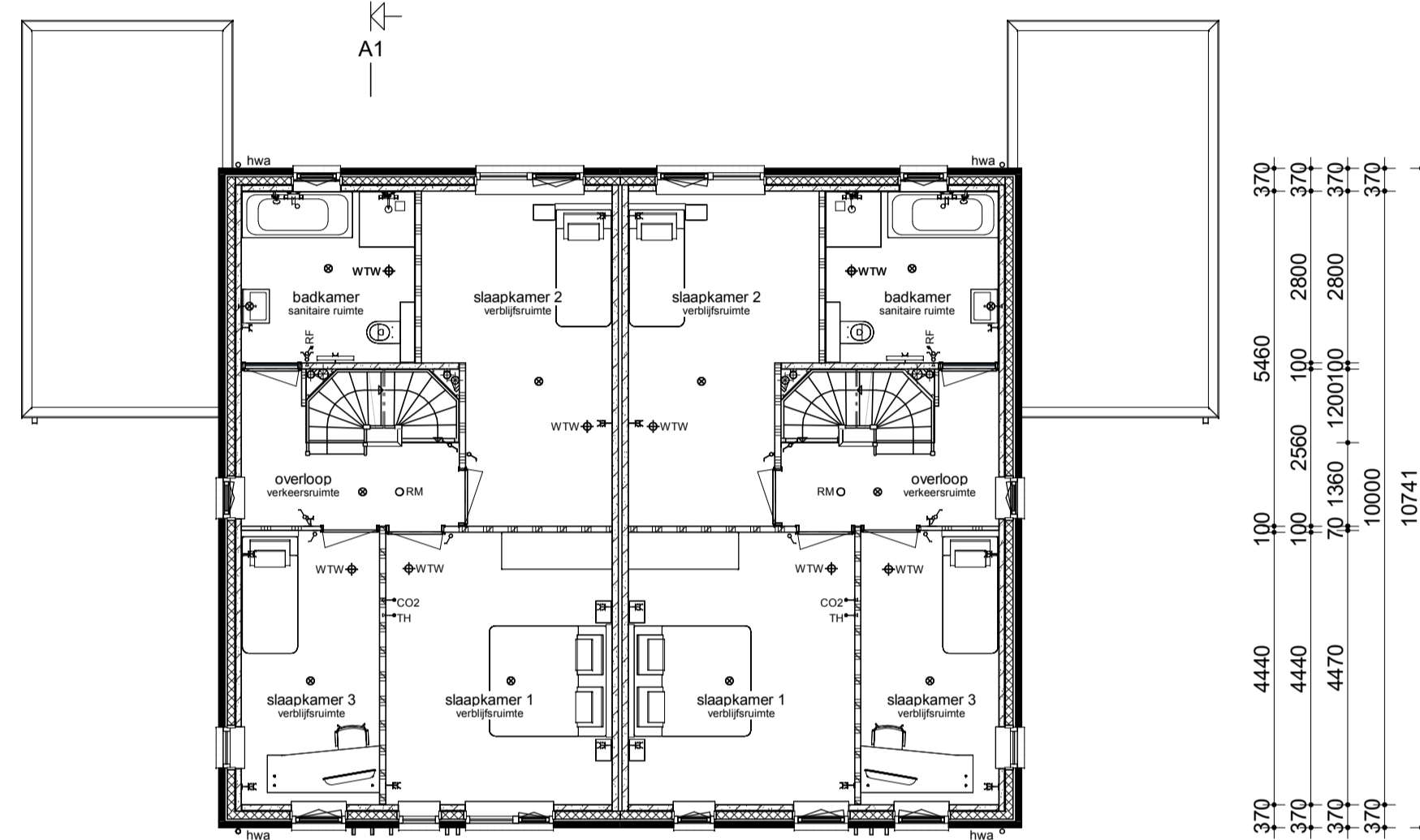


Kavel 64

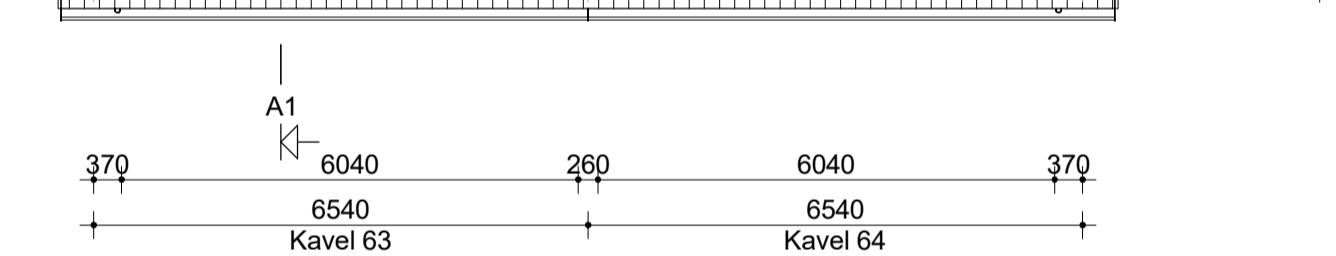
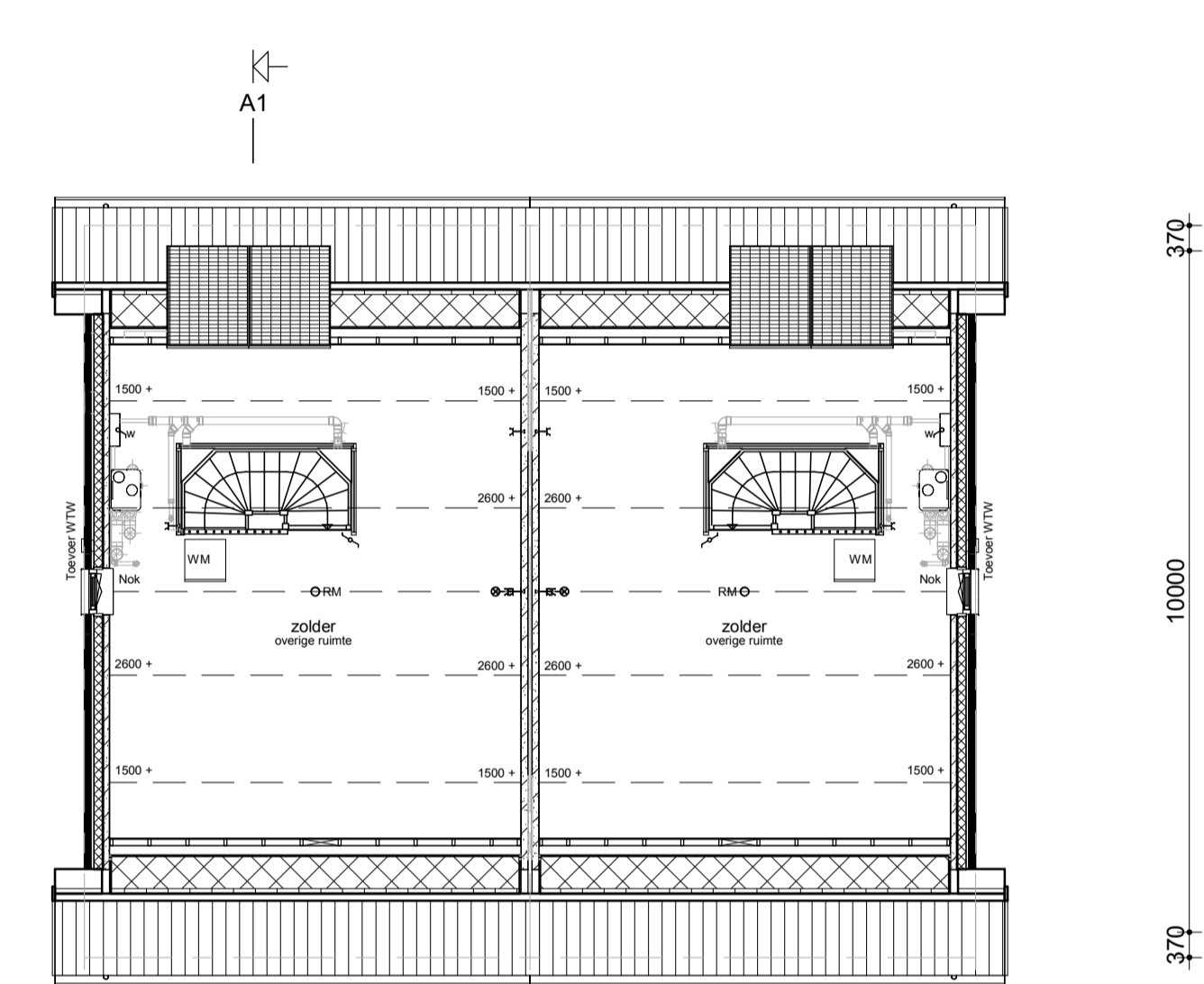
Rechter zijgevel



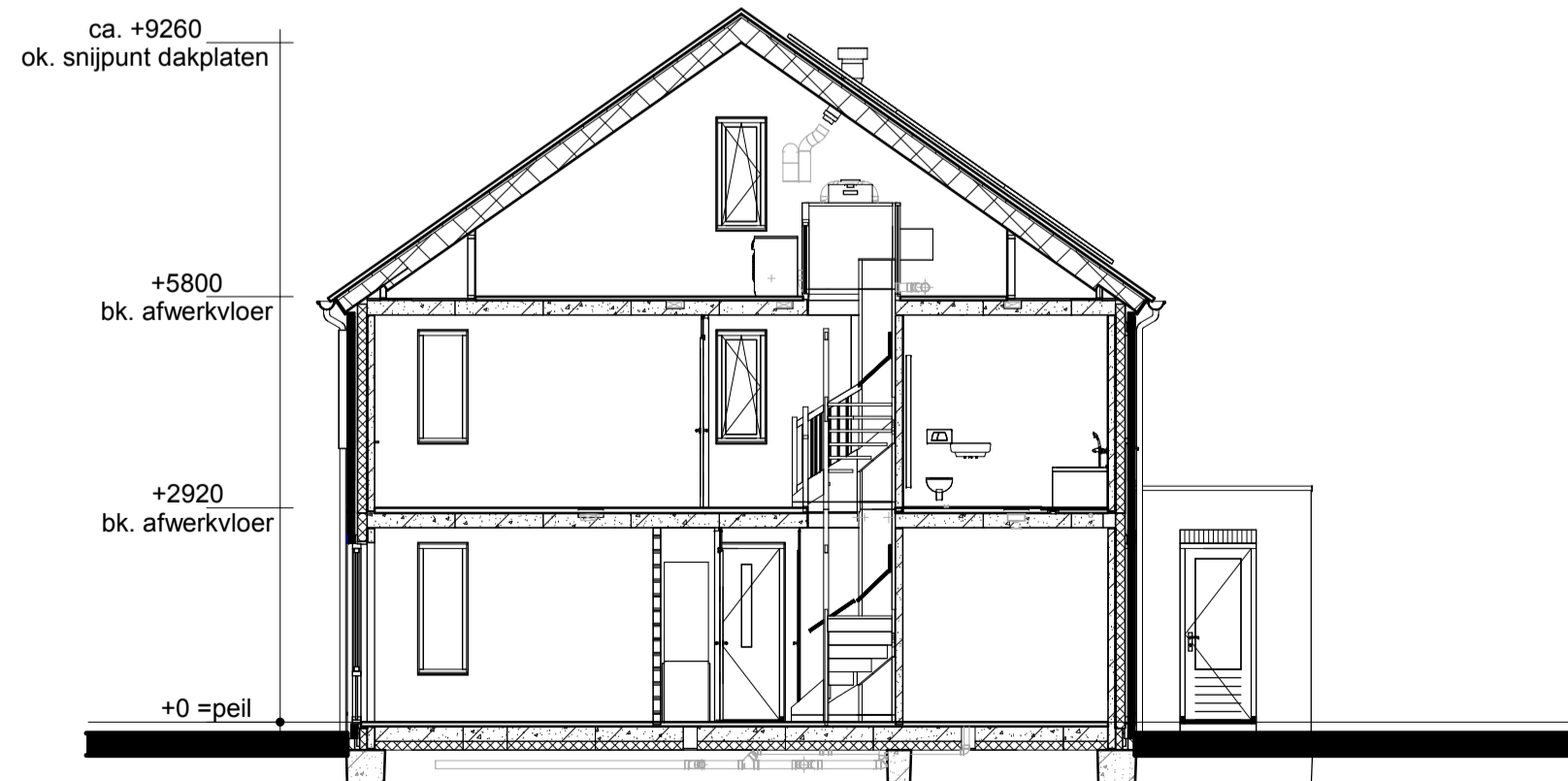
Begane grond



Verdieping



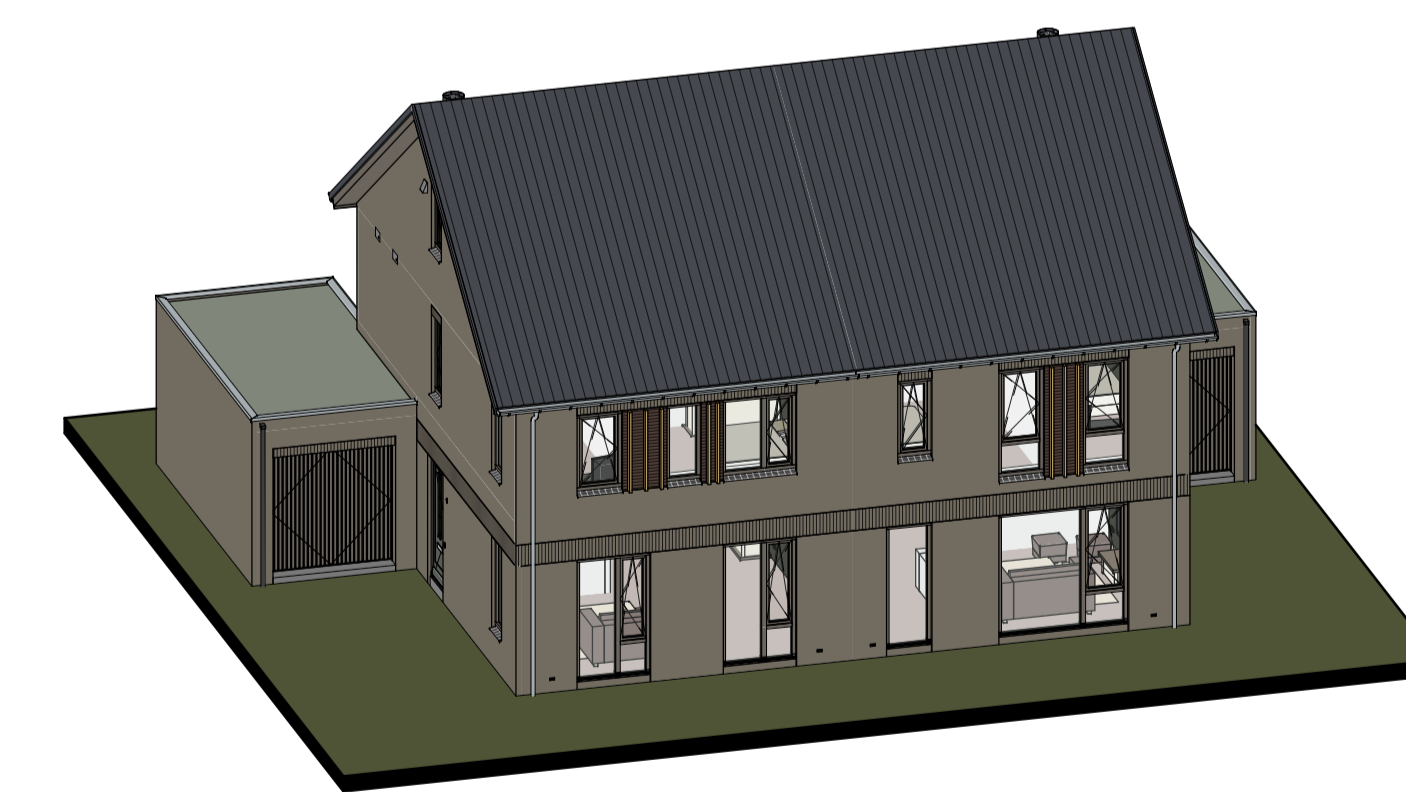
Zolder



Doorsnede A1-A1

Renvooi

- Metselwerk
- Isolatie
- Betonnen wand
- Kalkzandsteen wand
- Lichte scheidingswand
- Dragend knieschot incl. afneembaar paneel tpv kruis
- Vloerverwarmingsverdeler
- WTW box
- WP
- Omvormer t.b.v. PV-panelen
- Meterkast
- Kruipruik
- WM
- Elektrische radiator
- Enkele schakelaar
- Dubbele schakelaar
- Wisselschakelaar
- Standen schakelaar t.b.v. ventilatiesysteem
- Enkele wandcontactdoos met randaarde
- Dubbele wandcontactdoos geaard (boven elkaar)
- Dubbele wandcontactdoos geaard (naast elkaar)
- Wandlichtpunt
- Rookmelder
- WTW retourventiel
- WTW inblaasventiel
- WTW retourventiel wand
- Thermostaat
- Loze leiding
- Bel
- Bel
- CO2 bedieningspaneel
- HWA Hemelwaterafvoer
- Gierzwaluw nestkast
- Huismus nestkast



opmerkingen/gecontroleerd:	Mfj: Dat: d.d. Omschrijving afgegeven:
Bouwconcept:	project: 6 Twee-onder-een-kapwoningen Woningmodel Hazelaar Plan "Leehoogte" te Hardenberg
IDENTIS DOOR ROOSDOM TIJHUIS	opdrachtgever: Bouwbedrijf Roosdom Tijhuis B.V.
RoosdomTijhuis	onderdeel: Verkooptekening kavel 63-64
ontwerp: Ir. R.H.J. Velthuis	schaal: 1:100
grotekond:	tek. nr.: V-01a
datum: 22-04-2026	werk nr.: 6791
probleem:	