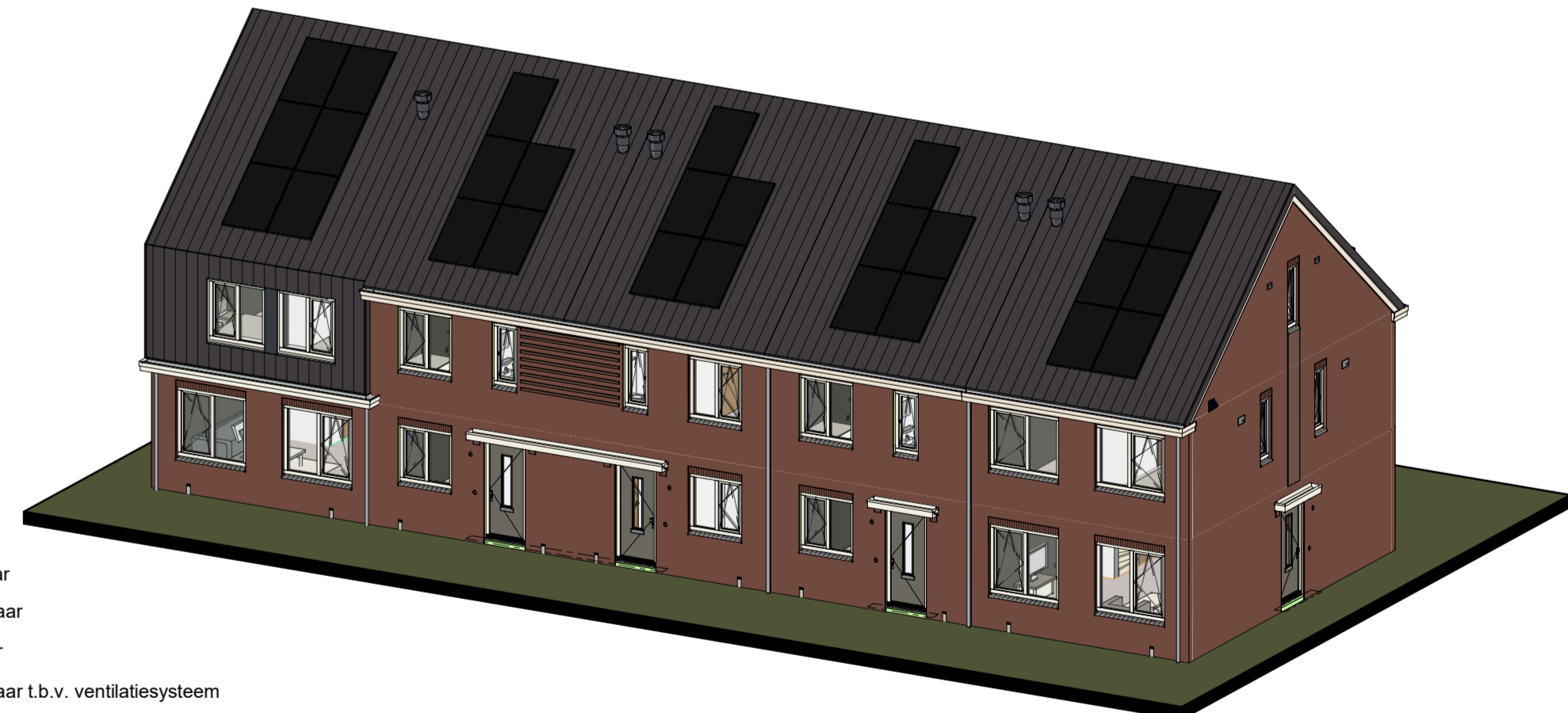


- ### Renvooi
- Steenstrips
 - ▨ Isolatie
 - ▤ Betonnen wand
 - ▧ Kalkzandsteen wand
 - ▩ Lichte scheidingwand
 - Dragend knieschot incl. afneembaar paneel tpv kruis
 - ◻ VVW Vloerverwarmingverdelers
 - ◻ WTW box
 - ◻ Omvormer t.b.v. PV-panelen
 - ◻ Meterkast
 - ◻ Inspectieluik
 - ◻ WM Opstelplaats wasmachine
 - ◻ Elektrische radiator
 - ◻ Expansievat
 - ∩ Enkele schakelaar
 - ∩ Dubbele schakelaar
 - ∩ Wisselschakelaar
 - ∩ Standen schakelaar l.b.v. ventilatiesysteem
 - ∩ Enkele wandcontactdoos met randaarde
 - ∩ Dubbele wandcontactdoos geaard (boven elkaar)
 - ∩ Dubbele wandcontactdoos geaard (naast elkaar)
 - ∩ Plafondlichtpunt
 - ∩ Wandlichtpunt
 - ∩ RM Rookmelder
 - ∩ WTW retourventiel
 - ∩ WTW inblaasventiel
 - ∩ TH Thermostaat
 - ∩ THL Thermostaatleiding
 - ∩ LL Loze leiding
 - ∩ Bel Beldrukker
 - ∩ CO2 CO2 bedieningspaneel
 - ∩ HWA Hemelwaterafvoer



<p>opmerkingen/ goedgekeurd</p> <p>Bouwvoorschrift</p> <p>IDENTIS DOOR ROOSDOM TIJHUIS</p> <p>Bouwnummer: 15 eengezinswoningen Woningmodel Esker Plan "Lintheage" te Ede</p> <p>opdrachtgever: Bouwbedrijf Roosdom Tijhuis B.V.</p> <p>onderdeel: Verkooptekening kavel 42-46</p> <p>ontwerp: IR. RHJ. Velthuis</p> <p>getekend: 09-06-2026</p> <p>scale: 1:100</p> <p>tek. nr.: V-01c</p> <p>werk nr.: 6773</p>	<p>15 eengezinswoningen Woningmodel Esker Plan "Lintheage" te Ede</p> <p>Bouwbedrijf Roosdom Tijhuis B.V.</p> <p>Verkooptekening kavel 42-46</p> <p>IR. RHJ. Velthuis</p> <p>09-06-2026</p> <p>V-01c</p> <p>6773</p>
---	--