

12 APPARTEMENTEN
DORDTS BUITEN FASE 3B

 **RoosdomTijhuis**

Je nieuwe thuis in Dordrecht



**ENERGIE
NEUTRALE
WONING!**



[ROOSDOMTIJHUIS.NL/DORDRECHT](https://roosdomtijhuis.nl/dordrecht)



12 appartementen Dordrecht

Wonen met de seizoenen in Dordts Buiten

DORDTS BUITEN IS EEN BIJZONDERE NIEUWE WIJK AAN DE RAND VAN DORDRECHT. HET BESTAANDE LANDSCHAP MET DE MOOIE OUDE BOMEN EN DE SFEERVOLLE POLDERSLOTEN BLIJVEN BESTAAN. ZO WOON JE STRAKS IN EEN RIJKE, NATUURINCLUSIEVE ÉN KLIMAATADAPTIEVE BUURT IN HET HART VAN AMSTELWIJCK.



In de deelbuurten Aan de Lanen, Tussen de Velden en Op de Eilanden worden in totaal ongeveer 367 energiezuinige woningen gebouwd.

In deelgebied Aan de Lanen bouwt Roosdom Tijhuis hier 12 appartementen in Dordts Buiten fase 3B. Er wordt veel extra groen aangeplant en de sloten krijgen natuurlijke oevers. Waterpartij de Oostkil krijgt meer ruimte en er komen plekken om regenwater op te vangen. Zo wordt de ecologische structuur versterkt en woon jij in een groene omgeving.

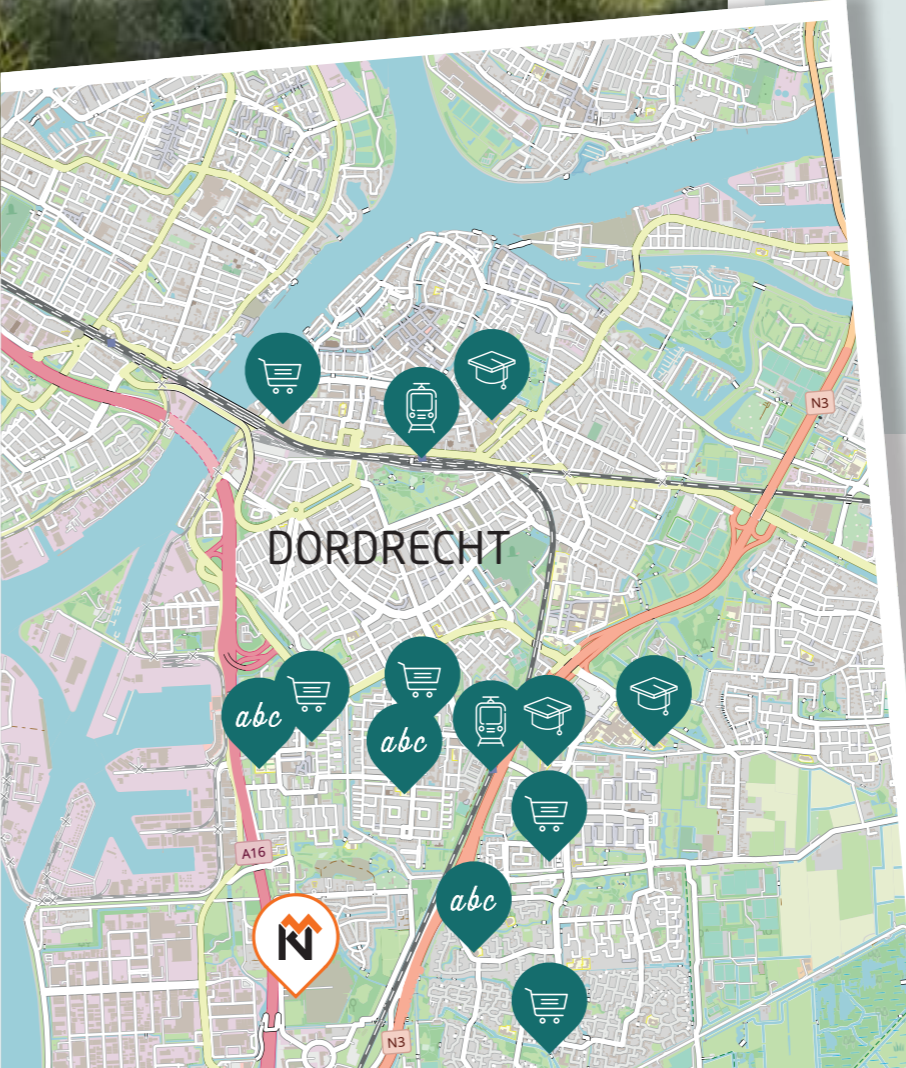


12 APPARTEMENTEN

Dordts Buiten fase 3B

De voordelen op een rij:

- Inclusief keukencheque
- Inclusief badkamer en toilet met sanitair en tegelwerk
- Gasloos wonen door middel van stadsverwarming
- Inclusief zonnepanelen
- Inclusief vloerverwarming
- Inclusief triple glas in het complete appartement
- Inclusief houten berging met sedum groen dak of inpandige berging
- Inclusief (deels) aanleg van de voortuin
- Energieneutrale appartementen, klaar voor de toekomst! Dus nóg zuiniger dan de BENG-normering uit het Bbl (Besluit bouwwerken leefomgeving)



Waar historie en sfeer hand in hand gaan

DORDRECHT IS EEN VAN DE OUDSTE STEDEN VAN NEDERLAND, EN DAARDOOR IS HET HISTORISCH CENTRUM AL METEEN ENORM SFEERVOL. GENIET VAN DE MUSEA, DE UNIEKE BOETIEKJES, DE MOOIE TERRASSEN AAN DE GRACHT OF BEZOEK DE OUDE HAVENS.



Groen wonen met de stad binnen handbereik

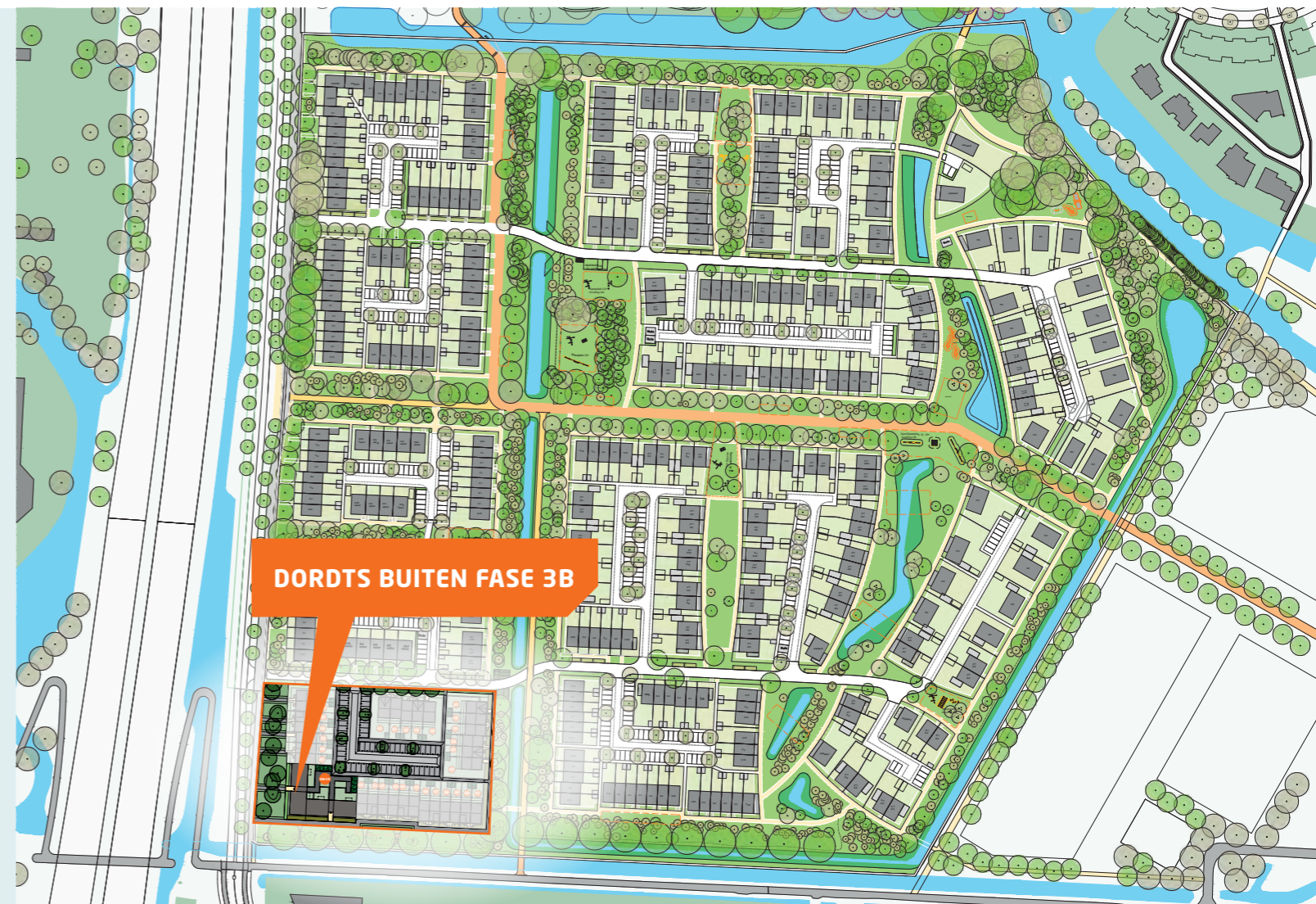
IN DORDTS BUITEN LIJKT HET NET ALSOF JE ALTIJD OP VAKANTIE BENT. DE ENE DAG FIETS JE NAAR HET NATIONAAL PARK DE BIESBOSCH EN DE VOLGENDE DAG GA JE LEKKER SHOPPEN OF TERRASSEN IN HET GEZELLIGE STADSCENTRUM.

ALLES DICHTBIJ

Lekker praktisch en comfortabel als alles wat je dagelijks nodig hebt in de buurt is. Boodschappen doe je in winkelcentra Crabbehof of Sterrenburg met ruim 50 winkels. Ideaal om op de fiets naar je sportclub te rijden: Binnen een kwartier ben je bij een tennis-, voetbal-, hockeyclub, sportschool, golfclub of manege. Houd je van uitgaan? Naar een concert of naar het theater? In en rondom het centrum van Dordrecht is volop te beleven.

Net even buiten de wijk stap je zo de overweldigende natuur in. Je woont namelijk op de drempel van Nationaal Park de Biesbosch. Het recreatie- en informatiecentrum Merwelanden ligt op een kwartiertje rijden. Eventjes met de kinderen naar het speelstrand, een warme chocolademelk drinken in het restaurant of op ontdekking in het Beverbos. In de zomer bootje varen of met een groep vrienden in de kano, zwembroeken mee! En breng ook eens een bezoek aan sterrenwacht Mercurius. Je kunt er verschillende exposities bekijken over sterrenkunde, weerkunde en ruimtevaart. En ze organiseren ook speciale kindersterrenkijkavonden.

Werk je buiten Dordrecht of ga je op bezoek bij vrienden of familie? Met de auto ben je binnen een paar minuten op de A16 of de N3 en dan



rijd je gemakkelijk naar Rotterdam, Breda of andere plaatsen in de buurt. Liever met de trein? Met de bus of de fiets ben je binnen een kwartier op het station van Dordrecht.

Duurzaam vervoer is belangrijk en het past bij een wijk die zo groen is als Dordts Buiten. Daarom komt er een nieuwe bushalte aan de Laan van Londen, die aan de westkant langs de wijk loopt. Ook komt er een mobiliteitshub in de wijk.

Dordts Buiten; het groene hart van Amstelveen. Hier bepaalt het bestaande landschap hoe de buurt eruit komt te zien. De oude bomen blijven zo veel mogelijk staan, daarom bouwen we de woningen ertussen en ernaast. De watergeul Oostkil bestaat al sinds 1421, dus met een beetje geluk spot je hier bevers en 's avonds zie je misschien de

“Rust als je wilt, reuring als je er zin in hebt.”

vleermuizen. Door de hele buurt komen plekken om regenwater op te vangen en het is ons doel om 40% van het hele gebied te voorzien van groen.

In Dordts Buiten denken we niet alleen aan de nieuwe bewoners, maar vooral ook aan de huidige. De bergingen van de appartementen krijgen sedumdaken. In sommige gevels plaatsen we nestkasten voor vogels, en ook insecten en vleermuizen krijgen een plek in deze nieuwe wijk. De voortuinen worden (deels) aangelegd en de groene erfafscheidingen zijn tevens inbegrepen.



Dordts Buiten in Dordrecht

“Fijn leven, veilig spelen en ontspannen thuiskomen. Hier voelt wonen vanzelf goed”

De wijk krijgt een parkachtige uitstraling door de wandelroutes met brede voetpaden, speelplaatsen en fietspaden. Dordts Buiten is goed bereikbaar, maar ook autoluw zodat de kinderen veilig buiten kunnen spelen.

In fase 3B ontwikkelt en bouwt Roosdom Tijhuis 12 appartementen. De appartementen zijn energieneutraal en daarmee klaar voor de toekomst.



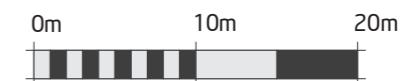
KLASSIEKE TUIN
(gemengde haag)



HEKWERK MET HEDERA
1800 mm hoog



LANDSCHAPSTROOK



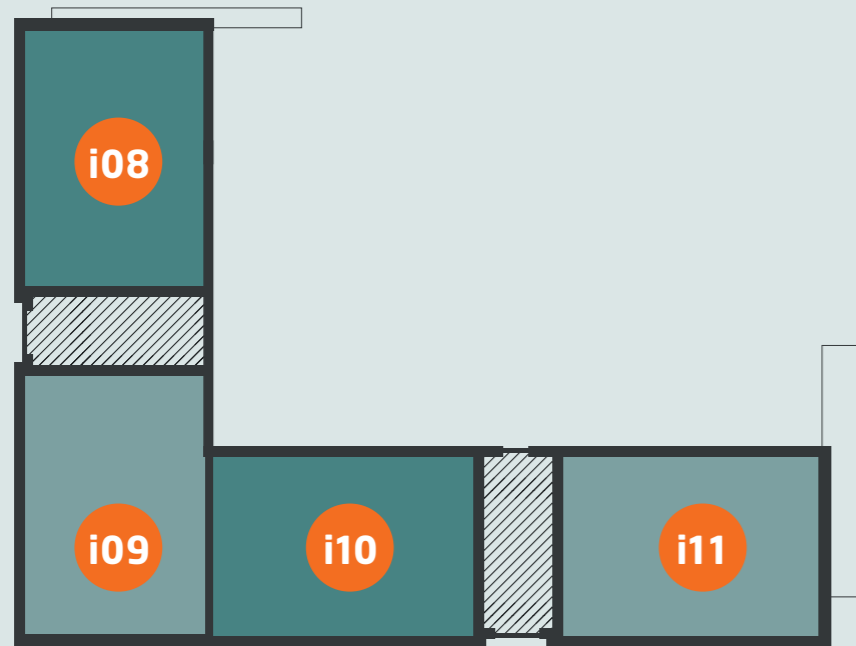
Aan deze situatie kunnen geen rechten worden ontleend.

Een mooie wijk, een kijkje van bovenaf

12 APPARTEMENTEN
DORDTS BUITEN IN DORDRECHT



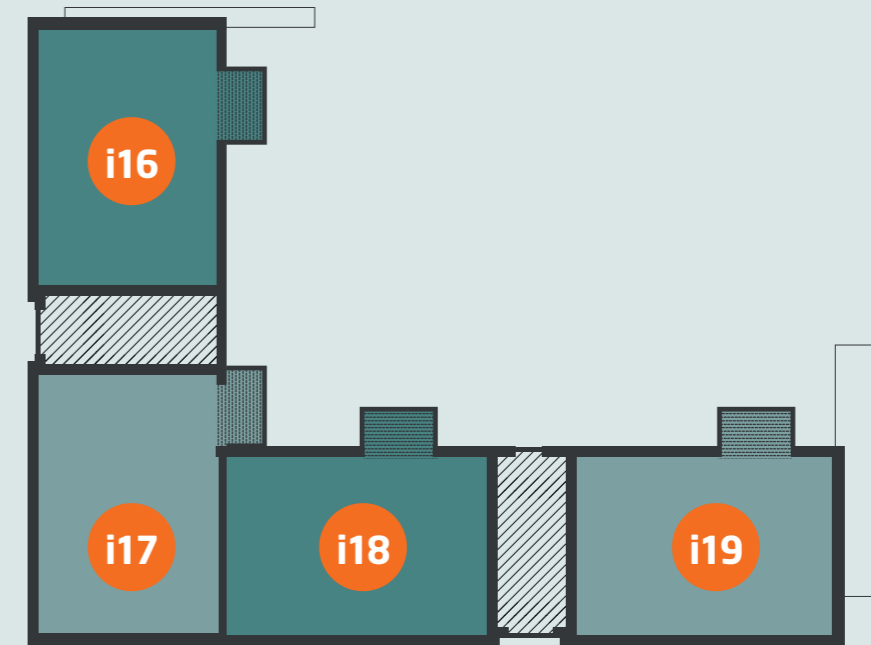
Plattegronden per verdieping



BEGANE GROND



1^e VERDIEPING



2^e VERDIEPING

Aan deze plattegronden kunnen geen rechten worden ontleend.

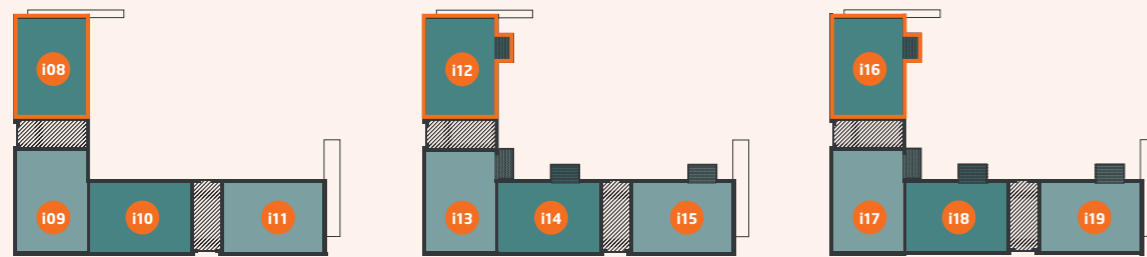


12 appartementen Plataan

Woningtype Plataan biedt een kleinschalig en comfortabel woonaanbod met twaalf appartementen aan. De ligging aan het water zorgt voor een vrij en rustgevend uitzicht. Binnen geniet je van een slimme en complete indeling: compact van opzet, maar van alle gemakken voorzien. Ieder appartement beschikt over een eigen balkon of tuintje en een praktische berging. De appartementen hebben een woonoppervlakte van circa 68 m² t/m circa 76 m².

Type A

Appartement i08, i12 & i16



BEGANE GROND

1^e VERDIEPING

2^e VERDIEPING

Deze plattegronden geven de sfeer en mogelijkheden aan.
Detailplattegronden inclusief maatvoering staan vermeld op de verkooptekeningen.



Een mooie open keuken, waar je heerlijk kunt koken.

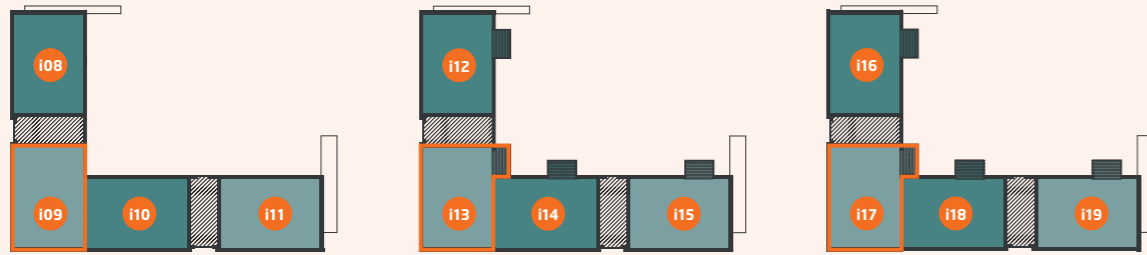
LET OP!
De indeling en positie van de berging, techniekruimte en wasruimte kunnen afwijken. Voor de exacte detailplattegronden verwijzen wij je naar de verkooptekeningen.



Bij binnenkomst in dit appartement valt meteen de ruimtelijke indeling op. Vanuit de hal bereik je alle vertrekken, waaronder de lichte woonkamer en slaapkamer. De badkamer is modern en compleet ingericht. Dankzij vloerverwarming en de eigen zonnepanelen woon je hier comfortabel én energiezuinig.

Type B

Appartement i09, i13 & i17



BEGANE GROND

1^e VERDIEPING

2^e VERDIEPING

Deze plattegronden geven de sfeer en mogelijkheden aan.
Detailplattegronden inclusief maatvoering staan vermeld op de verkooptekeningen.



Een appartement waarin alles klopt: comfortabel, licht en praktisch. De vloerverwarming geeft elke ruimte een aangenaam klimaat, afgestemd op jouw voorkeur. De indeling is overzichtelijk en makkelijk in te richten. Via de woonkamer stap je zo het balkon op of de tuin in, waar je heerlijk van de buitenlucht kunt genieten. De extra bergruimte zorgt voor rust en overzicht in huis. Met eigen zonnepanelen woon je bovendien energiezuinig én voordelig.



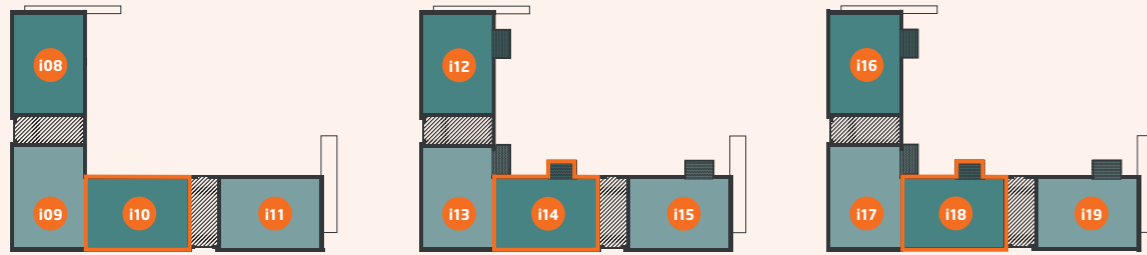
Deze impressie is uitsluitend ter illustratie weergegeven.

“Heerlijk wonen in een **sfeervol** appartement!”

Hoe jouw smaak of inrichting ook is, in dit appartement staat comfort voorop. Het appartement is heerlijk licht en voelt door de slimme indeling extra ruim. De efficiënte opzet past bij elke inrichting, met alle gemakken binnen handbereik.

Type C

Appartement i10, i14 & i18

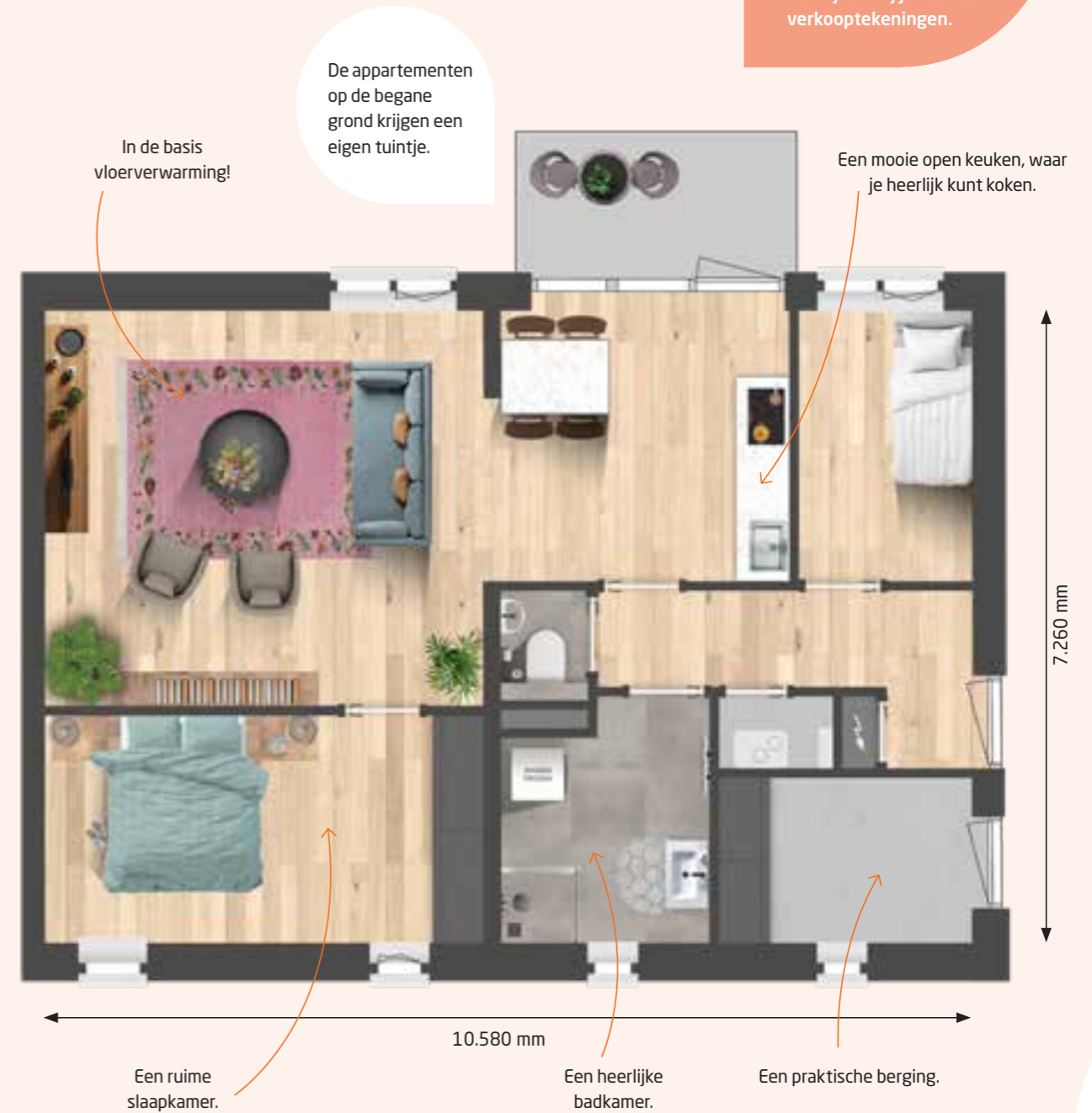


BEGANE GROND

1^e VERDIEPING

2^e VERDIEPING

Deze plattegronden geven de sfeer en mogelijkheden aan.
Detailplattegronden inclusief maatvoering staan vermeld op de verkooptekeningen.



In dit comfortabele appartement is efficiënt ingedeeld en verrassend ruim. Het balkon of de tuin grenst direct aan de openkeuken en is een heerlijke plek om buiten te zitten. Met vloerverwarming in alle ruimtes regel je zelf de temperatuur en is het hier het hele jaar door aangenaam wonen. De indeling is praktisch én sfeervol. De berging en de eigen zonnepanelen maken het wooncomfort compleet.

Type D

Appartement i11, i15 & i19



BEGANE GROND

1^e VERDIEPING

2^e VERDIEPING

Deze plattegronden geven de sfeer en mogelijkheden aan.
Detailplattegronden inclusief maatvoering staan vermeld op de verkooptekeningen.



In dit comfortabele appartement is het heerlijk wonen. Het balkon of de tuin grenst direct aan de woonkamer en is een heerlijke plek om buiten te zitten. Met vloerverwarming in alle ruimtes regel je zelf de temperatuur en is het hier het hele jaar door aangenaam wonen. De indeling is praktisch én sfeervol. De berging en de eigen zonnepanelen maken het wooncomfort compleet.

Duurzaam wonen in Dordrecht

JOUW NIEUWE ROOSDOM TIJHUIS WONING IS OP EN TOP DUURZAAM; DIT BETEKENT MINDER ENERGIELASTEN EN MEER WOONCOMFORT. WIJ INNOVEREN CONTINU OM ZO DUURZAAM MOGELIJK TE WERKEN IN DE VOLLEDIGE KRINGLOOP, VAN SLOOP TOT BOUW EN VAN DE TEKENTAFEL TOT DE SLEUTELOVERDRACHT.

WIJ ZORGEN VOOR DUURZAME INSTALLATIES IN JOUW NIEUWE WONING. NATUURLIJK ZIJN ER OOK DINGEN DIE JE ZELF KUNT DOEN OM (NOG) BEWUSTER MET HET MILIEU OM TE GAAN. ONZE KOPERSBEGELEIDERS GEVEN JE GRAAG TIPS!

DUURZAAM EN BEWUST BOUWEN

Wij maken gebruik van duurzame, milieuvriendelijke materialen en technieken. Een goede isolatie, de juiste beglazing en de puntjes op de i op het gebied van lucht- en kierdichtheid. Daarnaast worden afvalstromen gescheiden en wordt afval tot een minimum beperkt.

BENG

BENG is de afkorting voor Bijna Energie Neutraal Gebouw. De BENG-eisen garanderen jou als (toekomstig) bewoner van een nieuwbouwappartement met nog meer wooncomfort en niet onbelangrijk een lagere energierekening.

Het mooie is dat de appartementen van Roosdom Tijhuis in dit plan nóg energiezuiniger zijn dan de eisen uit het Besluit bouwwerken leefomgeving (Bbl).

Ze zijn energieneutraal op gebouwniveau door onder andere het standaard toepassen van zonnepanelen op de appartementen. Het betekent dat je zelf energie kunt opwekken voor warmte en elektriciteit..

“Vandaag voldoen aan de eisen van morgen”

ENERGIE
NEUTRALE
WONING!

natuurlijk
duurzaam

woonkwaliteit van
Roosdom Tijhuis

*Jouw nieuwe woning
heeft standaard
vloerverwarming:
heel comfortabel
en verantwoord
duurzaam.*

ZONNEPANELEN

De zon helpt dus een handje om jouw appartement nog energiezuiniger te maken. Er komen standaard zonnepanelen op jouw toekomstige appartement, zoveel als nodig is om de Beng2 norm op 0 te laten sluiten. Hierdoor is de appartement (op gebouwniveau) energieneutraal. Jouw gebruikersgebonden energie wordt niet opgewekt door de zonnepanelen.

STADSVERWARMING

Jouw appartement wordt gasloos opgeleverd en is daarmee volledig klaar voor de toekomst. Om dit te bewerkstelligen worden alle appartementen duurzaam verwarmd via een duurzame collectieve warmtevoorziening, een warmtenet. Een warmtenet is een netwerk van leidingen onder de grond waar, aangedreven door een warmtebron, warm water doorheen stroomt naar de huizen. In de buurt van jouw toekomstige appartement zit zo'n warmtebron.

Als jouw appartement eenmaal is aangesloten op het warmtenet, krijg je bij oplevering een warmteafleverset met daarbij een warmtewisselaar in de meterkast. Dit is een klein kastje dat iets kleiner is dan een cv-ketel. Door dit kastje hoeft er niet meer in ieder appartement een cv-ketel op aardgas te hangen. Verder verandert er niets. Je kunt namelijk gewoon je thermostaat of vloerverwarming blijven gebruiken.

VLOERVERWARMING

Jouw nieuwe appartement heeft standaard vloerverwarming. Vloerverwarming heeft vele voordelen, namelijk een gelijkmatige warmteverdeling, geen warme luchtstromen waardoor er minder stof door je appartement circuleert en tot slot kunnen je wanden beter worden benut omdat radiatoren niet meer in de weg staan.

FSC® EN PEFC KEURMERK

Wij maken gebruik van hout met een FSC® en PEFC keurmerk. Dit hout wordt geproduceerd volgens strenge regels over onder andere legaliteit, bescherming van de natuur en over de rechten en het welzijn van de lokale bevolking en arbeiders.

DUURZAAMHEID EN JE PORTEMONNEE

We hebben je zojuist geïnformeerd over diverse duurzaamheidsmaatregelen die door Roosdom Tijhuis worden toegepast in je aanstaande appartement. Nu ben je vast nieuwsgierig of hier ook financiële voordelen aan verbonden zijn. Op het gebied van je hypotheek zijn er vanwege je duurzame appartement vaak meer leenmogelijkheden.

GARANTIE EN ONDERHOUD

Naast de sleutel van jouw nieuwe appartement ontvang je een certificaat van Woningborg. Hierin worden alle garanties uitgebreid beschreven. Het prettige van een nieuwbouwwoning is dat het appartement de eerste jaren nauwelijks tot géén onderhoud nodig heeft.

Wil je meer weten over duurzaamheid binnen Roosdom Tijhuis? Kijk op onze website www.roosdomtijhuis.nl

*Een duurzame woning
betekent minder energielasten en meer comfort.*



Bouke Nijland, één van onze architecten, aan het woord.

BOUKE NIJLAND
ARCHITECT ROOSDOM TIJHUIS



zó mooi
woonkwaliteit van
Roosdom Tijhuis

BIJ ROOSDOM TIJHUIS ZIJN WE TROTS
OP ONZE AFDELING ARCHITECTUUR. AL
SINDS 1992 HEBBEN WE ARCHITECTEN
IN HUIS DIE NAUW SAMENWERKEN MET
ONZE PROJECTONTWIKKELAARS EN ONZE
COLLEGA'S VAN HET BOUWBEDRIJF. OP DEZE
MANIER ONTSTAAT SYNERGIE, KUNNEN WE
SNEL SCHAKELLEN, EN HEBBEN WE OOK HET
ONTWERPPROCES IN EIGEN HAND.



Samen met de stedenbouwkundige en de gemeente, zijn onze architecten betrokken bij de indeling van de nieuwe wijk en de verschillende typen woningen die er worden gebouwd. Daarna buigen zij zich over de uitstraling van het straatbeeld en over alle aspecten rond het ontwerp van de buitenkant van de woning. Ook de efficiënte en gebruikersvriendelijke indeling binnen komt uit de koker van onze architecten. Zoals je ook in deze brochure kunt lezen, besteden we veel aandacht aan duurzaamheid. In overleg met de collega's van de bouw passen we de nieuwste technieken zo mooi en praktisch mogelijk toe.

“De belangrijkste rol voor mij als architect is het vormgeven van de wensen en eisen van alle partijen. Hieronder vallen de planontwikkelaar, de stedenbouwkundige, de gemeente, de technische bouwkundige en de belangrijkste natuurlijk: de toekomstige bewoner. Om het optimale ontwerp te kunnen maken, moet je met veel aspecten rekening houden. De technische maakbaarheid en de bewonersvriendelijkheid zijn daarbij erg belangrijk.

Het is boeiend om te ontwerpen in de juiste mix van eenheid en differentiatie. Bij elk project spelen er andere factoren mee. Bouwen we midden in een dorp of stad, dan is er misschien een nieuw oriëntatiepunt nodig. Ook kijk ik of er in de buurstraten al veel verschillende stijlen zijn en hoe de woningen ten opzichte van elkaar staan. Dat is ook belangrijk bij het ontwerp van de raampartijen, zodat je voor voldoende uitzicht én privacy zorgt.



Daarnaast kijk ik naar de sfeer, de historie en de stijl van de bestaande woningen in de omgeving. In een jaren zeventig wijk kun je best een eigentijds design toepassen. Dat kan prima als je kijkt naar overeenkomsten, bijvoorbeeld de kleur van de stenen of specifieke elementen in de gevel.

Ons eigen huis is door Roosdom Tijhuis gebouwd. Daarbij heb ik meegewerkt aan het ontwerp van de woning en het buurtje. Zo merk ik nu dus zelf hoe onze ontwerpen in de praktijk uitpakken. Ook bij projecten vind ik het belangrijk om het eindresultaat van mijn ontwerp te zien. Want dat is natuurlijk altijd de doelstelling.

“Het is boeiend om te ontwerpen in de juiste mix van eenheid en differentiatie.”

Tot slot vind ik het erg plezierig dat we als architecten van Roosdom Tijhuis in het hele proces zijn betrokken: van de eerste schetsen tot en met de oplevering van de woning. Wanneer ik in mijn kantoor zit te werken, en ik zie een bouwonderdeel dat ik heb ontworpen voorbij komen op de vrachtwagen, dan ben ik daar echt trots op!”



Kijk mee!

Neem alvast een kijkje
in onze showroom

Scan de QR-code



De keukens, het hart van je woning!

**Kies je
droomkeuken
en gebruik
de cheque**

t.w.v. € 2.500,-



BIJ EEN WONING VAN ROOSDOM TIJHUIS KRIJG
JE EEN KEUKENCHEQUE. DEZE CHEQUE KUN JE
BIJ NOBEL KEUKEN EN BAD BESTEDEN BIJ DE
AANSCHAF VAN EEN COMPLEET GEMONTEERDE
NIEUWE KEUKEN. OOK HET SANITAIR KUN JE NAAR
EIGEN SMAAK UITKIEZEN IN DE SHOWROOMS VAN
NOBEL KEUKEN EN BAD.

EEN KEUKEN PRECIES OP MAAT

De adviseurs van Nobel keuken en bad adviseren je graag over de verschillende keukenstijlen en mogelijkheden qua indeling. Een bezoekje staat garant voor volop inspiratie en écht persoonlijk advies over de keuken, de apparatuur en het proces rondom de plaatsing van de keuken in je nieuwe woning.

DE VOORDELEN VAN NOBEL KEUKEN EN BAD

Als je basisaansluitingen wilt verplaatsen worden hiervoor geen extra kosten gerekend. Na de orderbevestiging regelt Nobel keuken en bad alles met Roosdom Tijhuis. Je keuken wordt vóór de oplevering kookklaar geïnstalleerd. Kortom: geen gedoe!

Je bent van harte welkom in een van de showrooms.
Bel voor een afspraak 088 522 25 55.

**Kijk voor mogelijkheden en voorwaarden op
www.nobelkeukenenbad.nl**

 **Nobel
Keuken & Bad**
Voor zorgeloos gemak

Welke badkamer kies jij?

Kies je droom badkamer!

Bekijk de verkoopdocumentatie voor de waarde van de badkamer die inbegrepen is bij de v.o.n. prijs.

IN DE BADKAMER EN HET TOILET IS ER GEKOZEN VOOR EEN COMBINATIE TUSSEN DE MERKEN VILLEROY & BOCH EN GROHE, EEN SERIE MET KWALITEIT EN FUNCTIONALITEIT ALS KENMERK. DEZE BASIS IS VOLLEDIG NAAR EIGEN SMAAK AAN TE PASSEN.

Bij Nobel keuken en bad heb je volop keuze in verschillende badkamerstijlen. Van modern, industrieel tot klassiek. Voor je gemak hebben we een complete badkamer en toilet samengesteld waarbij alle elementen zowel van keramiek als de kranen mooi op elkaar zijn afgestemd. Meer informatie hierover vind je in de technische omschrijving van de appartement. Uiteraard kun je in de showroom ook kiezen voor andere topmerken!

De ervaren medewerkers van Nobel keuken en bad helpen je graag bij het maken van de juiste keuzes. Zij ontwerpen de badkamer in 3D zodat je een idee krijgt van hoe het echt zal staan in jouw huis en of het bij de inrichting gaat passen. Trouwens, de badkamer en het toilet zijn vanaf de oplevering klaar voor gebruik!

Tijd voor een afspraak? Neem dan contact op met telefoonnummer 088 522 25 55.

 **Nobel
Keuken & Bad**
Voor zorgeloos gemak



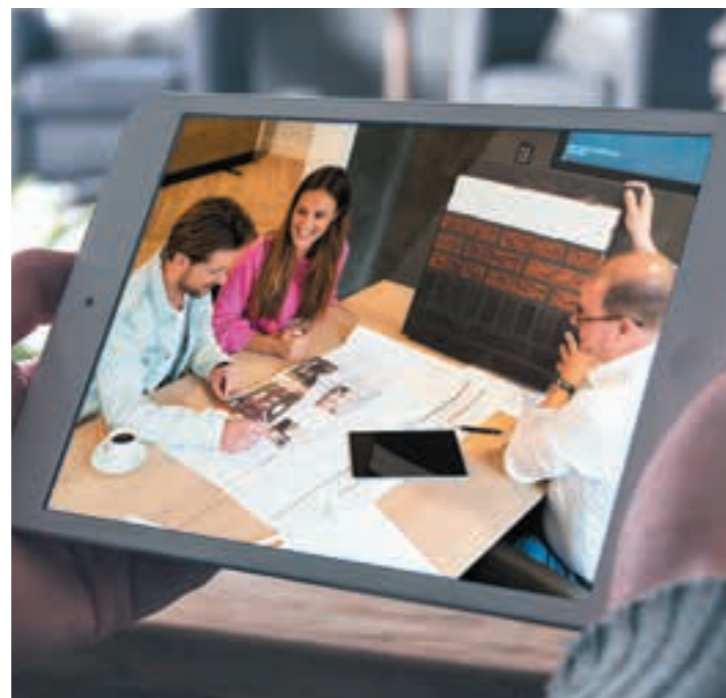
“Ja, er zit een mooi appartement voor mij tussen! En nu?”

DE AANSCHAF VAN EEN NIEUWBOUWWONING IS EEN SPANNENDE TIJD. NADAT JE ENTHOUSIAST BENT GERAAKT OVER EEN APPARTEMENT KUN JE EEN BEZOEK BRENGEN AAN DE MAKELAAR. HIER ONTVANG JE DE VERKOOPSTUKKEN EN WORDEN AL JE VRAGEN BEANTWOORD. ZODRA JOUW FINANCIËLE MOGELIJKHEDEN IN KAART ZIJN GEBRACHT KUN JE EEN OPTIE NEMEN. DE GEGEVENS VAN DE MAKELAAR(S) STAAN OP DE ACHTERKANT VAN DEZE BROCHURE.

VANAF HIER START JE KLANTREIS BIJ ROOSDOM TIJHUIS. HOE DAT PRECIËS GAAT ZIE JE IN ONZE VIDEO EN OP DE TIJDLIJN HIERNAAST!



moeiteloos
woonkwaliteit van
Roosdom Tijhuis



Bekijk onze
klantreisvideo:

WWW.ROOSDOMTIJHUIS.NL/KLANTREIS
OF SCAN DE QR CODE



JOUW ONLINE WONINGDOSSIER

Heb je een woning gekocht? Dan krijg je toegang via het online woningdossier Mijn Roosdom Tijhuis. Hier kun jij al je afspraken terugvinden, communiceren met de kopersbegeleider én het meerwerk kiezen voor jouw toekomstige appartement.



Rabobank helpt je bij de financiële check

De financiering is een belangrijk onderdeel bij de koop van een nieuw appartement. Heb je interesse in één of meerdere appartementen in Dordrecht? Dan ontvangen wij graag jouw financiële check zodra de verkoop is gestart. Rabobank biedt de mogelijkheid dit eenvoudig te regelen.



Hoe werkt het?

De financiële check kan in jouw voordeel werken! Zijn er bij het toewijzen van de appartementen meerdere kandidaten voor 1 bouwnummer? Dan kijken we of een kandidaat een financiële check heeft gedaan. Jij kunt ons dit laten weten

door een gewaarmerkte brief van jouw hypotheekverstrekker of financieel adviseur te versturen bij inschrijving. Je kunt de financiële check gemakkelijk laten uitvoeren door een financieel adviseur van Rabobank. Hieraan zijn geen kosten verbonden.

De financieel adviseurs nieuwbouw van Rabobank zijn nauw betrokken bij het project Dordts Buiten. Ze gaan graag met jou in gesprek over jouw woonwensen en plannen voor een nieuw appartement in Dordrecht. Met hun kennis en betrokkenheid bij het project bespreken zij met jou de financiële mogelijkheden, zodat jij weloverwogen een keuze kunt maken. Alle informatie over de hypotheek van de Rabobank vind je op www.rabobank.nl/hypotheek

Energiezuinig en duurzaam wonen

De Rabobank stimuleert energiezuinig en duurzaam wonen. En dat belonen we. Koop je een milieuvriendelijk en duurzaam appartement in nieuwbouwplan Dordts Buiten? Dan krijg jij een extra duurzaamheidskorting. Bekijk meer informatie op www.rabobank.nl/duurzaamheidskorting om de voorwaarden te bekijken.



Neem contact op met één van de adviseurs

Maak vandaag nog een afspraak voor een gratis financiële check voor jouw appartement in Dordrecht. Neem contact op met één van de Rabobank adviseurs of stuur een e-mail naar nieuwbouw@rabobank.nl. Of vraag met behulp van de qr-code jouw financiële check digitaal aan!



Scan de QR-code

Met betrekking tot je hypotheek kun je zelf al een schatting krijgen van hoeveel je kunt lenen. Open daarvoor online een Rabobank Hypotheekdossier via www.rabobank.nl/hypotheek

5 x woonkwaliteit van Roosdom Tijhuis

EEN NIEUWBOUWWONING VAN ROOSDOM TIJHUIS HEEFT VEEL VOORDELEN. JE HEBT DE ZEKERHEID DAT DE WONING ONTWERPEN EN GEBOUWD IS MET OPTIMALE AANDACHT VOOR COMFORT, DUURZAAMHEID, ENERGIEBESPARING EN VEILIGHEID. EEN WONING DIE VAN INDELING TOT AFWERKING IS AFGESTEMD OP JE PERSOONLIJKE WENSEN.

natuurlijk
duurzaam

1

Voor ons is duurzaamheid vanzelfsprekend. Onze projecten zijn daarom van begin tot eind zo duurzaam mogelijk en daarin zoeken we continue naar verbetering. Een natuurlijk proces. Wij bouwen voor vandaag én morgen. Met duurzame, milieuvriendelijke materialen en technieken. Zo is je wooncomfort echt duurzaam!

moeiteloos

2

Als je net een woning hebt gekocht, wat zijn dan de volgende stappen? Dit staat heel overzichtelijk vermeld in je online woningdossier! Samen met de verkoopdocumentatie, bouwtekeningen en de extra opties voor jouw huis. In de agenda zie je in één oogopslag de afspraken met onze kopersbegeleider. Alles goed geregeld, duidelijke communicatie, afspraak is afspraak, geen stress en goed advies.

vrij in
vrijheid

3

Je hebt volop keuzes om de woning naar eigen smaak in te richten. Denk aan verschillende opties voor de keuken, het sanitair en de binnendeuren. Wil je alles zelf bedenken of liever dat we meedenken? Geen probleem! Je bent vrij om aan te geven hoeveel vrijheid je wilt. Onze kopersbegeleiders helpen je graag om de juiste keuzes te maken.

Een huis waar je trots op bent, waar je, je thuis voelt en waar je graag foto's van deelt. Onze architecten laten keer op keer hun vakmanschap zien bij het ontwerp en de indeling van de woning: een klasse uitstraling! Vervolgens maak je zelf het plaatje compleet met je eigen inrichting en styling. Zó mooi!

4 zó mooi

Woonkwaliteit van Roosdom Tijhuis betekent dat je naast een mooie woning in een prettige omgeving woont. Een leefomgeving waar je, je thuis voelt en waar is nagedacht over een prettige ruimte voor iedereen. Ruimte om je burens te ontmoeten, om te wandelen, te spelen, lekker te gaan hardlopen of een buurtfeestje te houden. Een gezellige wijk waar iedereen welkom is, jouw thuis!

5 thuis in
je wijk

*“Bewust kiezen
voor
nieuwbouw
van Roosdom
Tijhuis”*

woon
kwaliteit
van Roosdom
Tijhuis



“Aandacht voor de leefomgeving in onze wijk”

Bij de aankoop van een nieuwe woning ben je in eerste instantie vooral bezig met veel regelwerk. Daarna begint het nadenken over onder andere de badkamer, keuken en inrichting. Een leuke periode waarin veel keuzes gemaakt moeten worden. Naast het wonen vinden wij het erg belangrijk dat jij je straks thuis gaat voelen in de wijk.

Daarom besteden wij veel aandacht aan verschillende sociale aspecten. We streven er naar dat er in de wijk verschillende leeftijdsgroepen kunnen wonen en vinden het belangrijk dat er in de omgeving voldoende (basis)voorzieningen zijn zoals scholen, supermarkten en openbaar vervoer. Tot slot vinden wij het van groot belang dat er voldoende openbare ruimte is in de vorm van groenzones en speelplekken voor kinderen. Kortom: wij willen dat je fijn woont in een prettige omgeving.

thuis in
je wijk

**woonkwaliteit van
Roosdom Tjhuis**



**Ontwikkeling, ontwerp, realisatie
en kopersbegeleiding**



roosdomtijhuis.nl

Verkoop & informatie



Ooms Makelaars
078 614 43 33
www.ooms.com



Maarten Makelaardij
078 890 27 48
www.maartenmakelaardij.nl