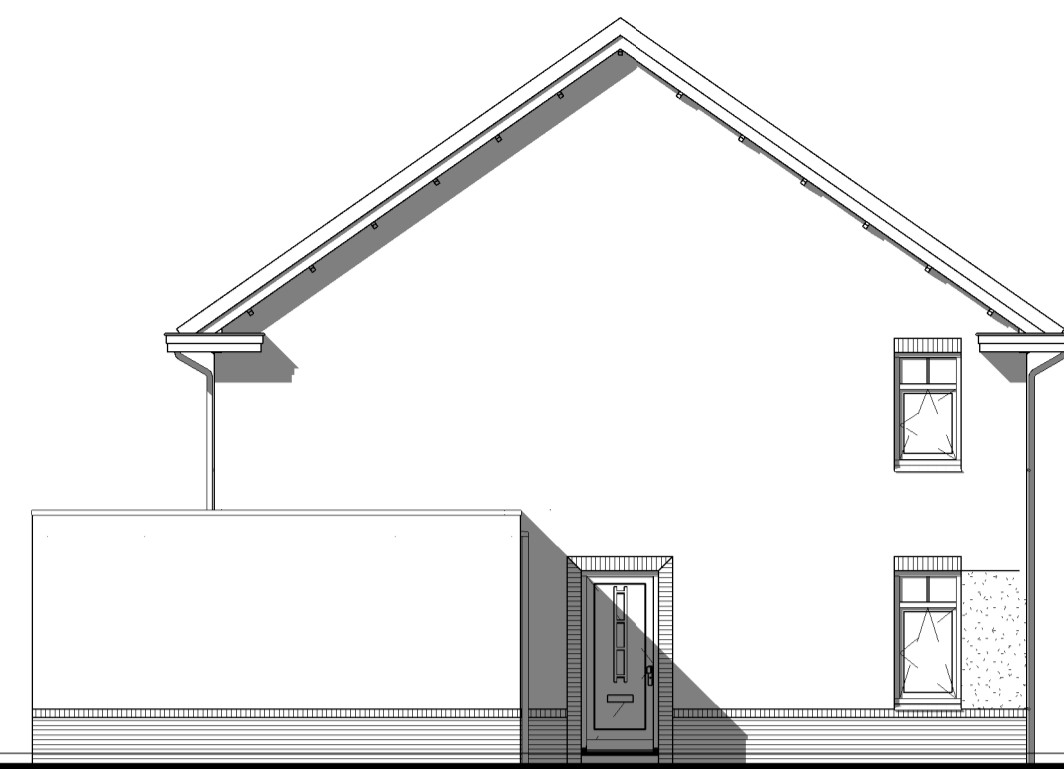




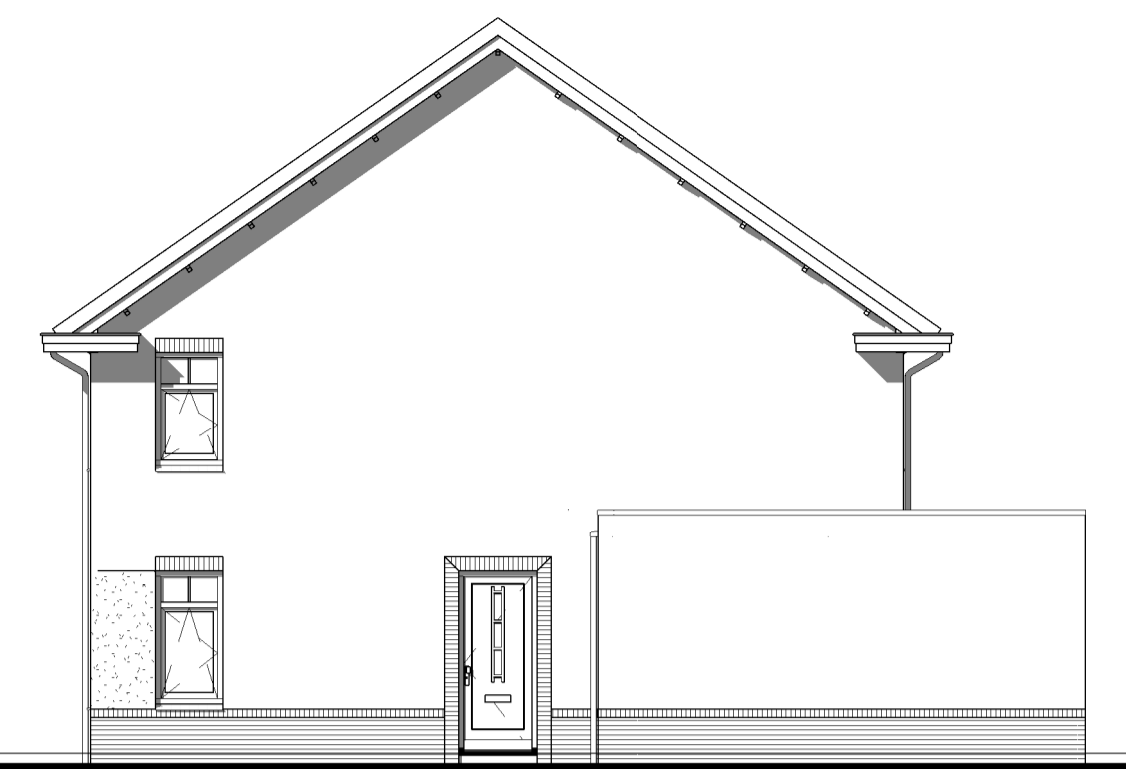
Kavel 8, 12 en 16
Voorgevel



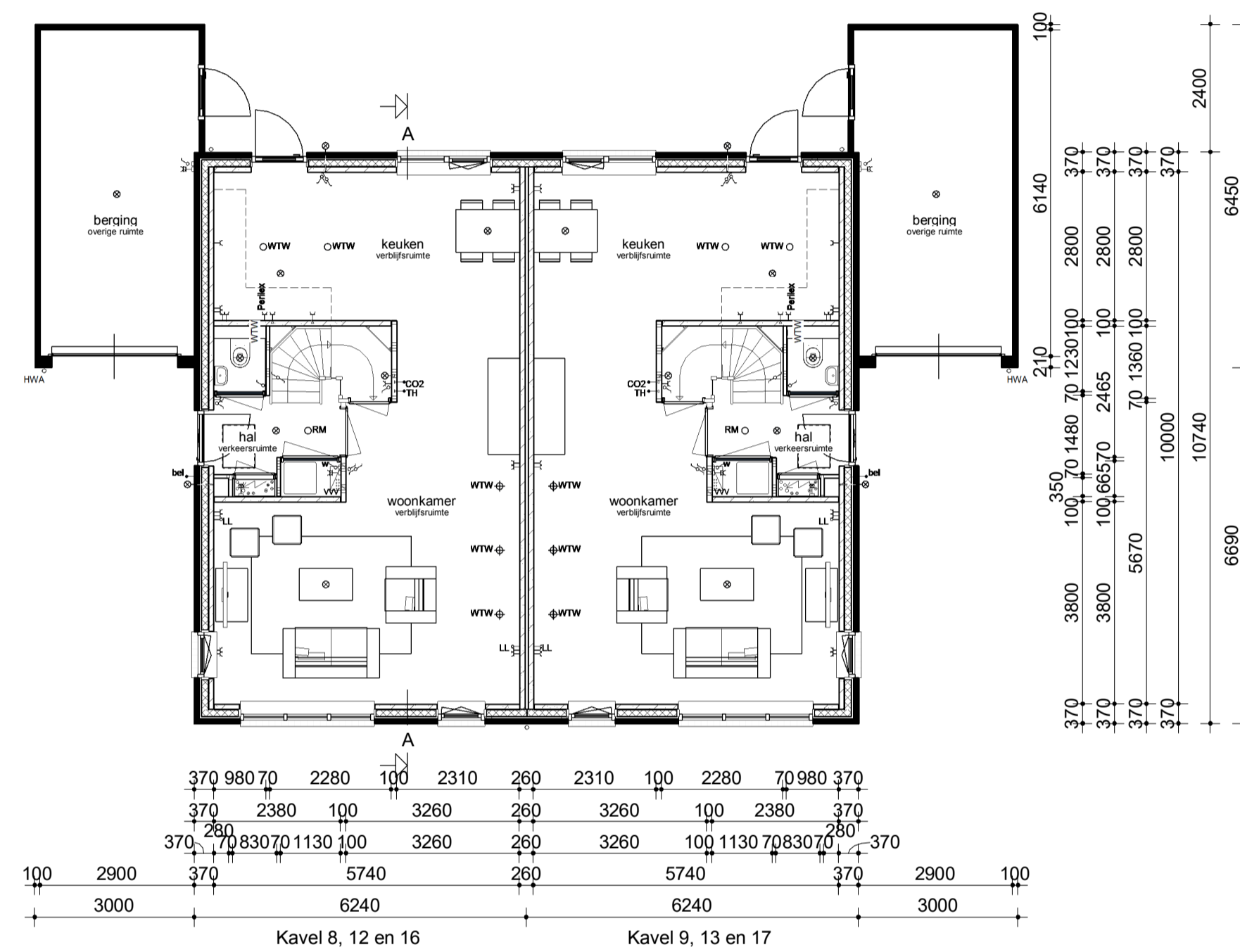
Kavel 8, 12 en 16
Linker zijgevel



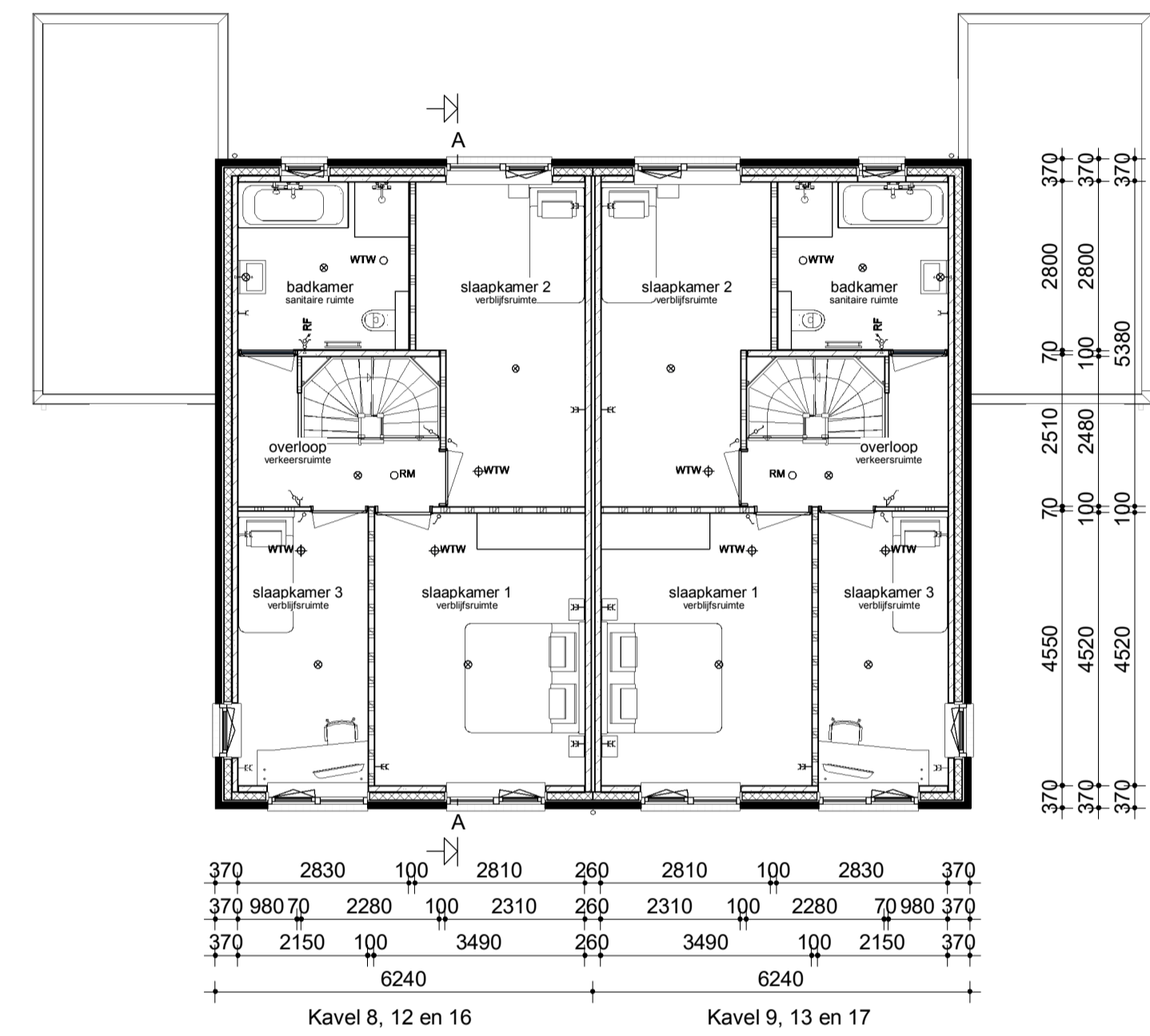
Kavel 9, 13 en 17
Achtergevel



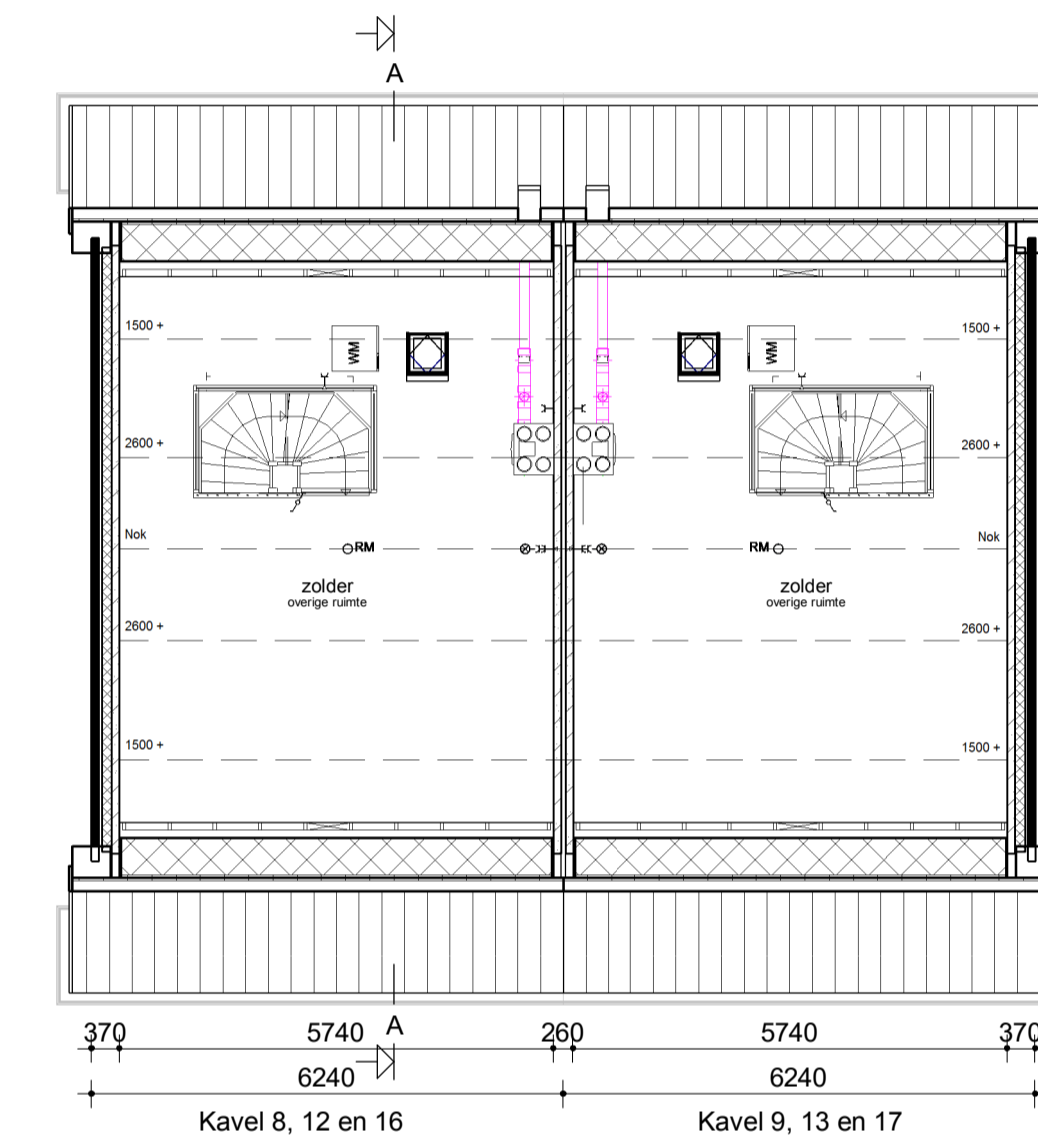
Kavel 9, 13 en 17
Rechter zijgevel



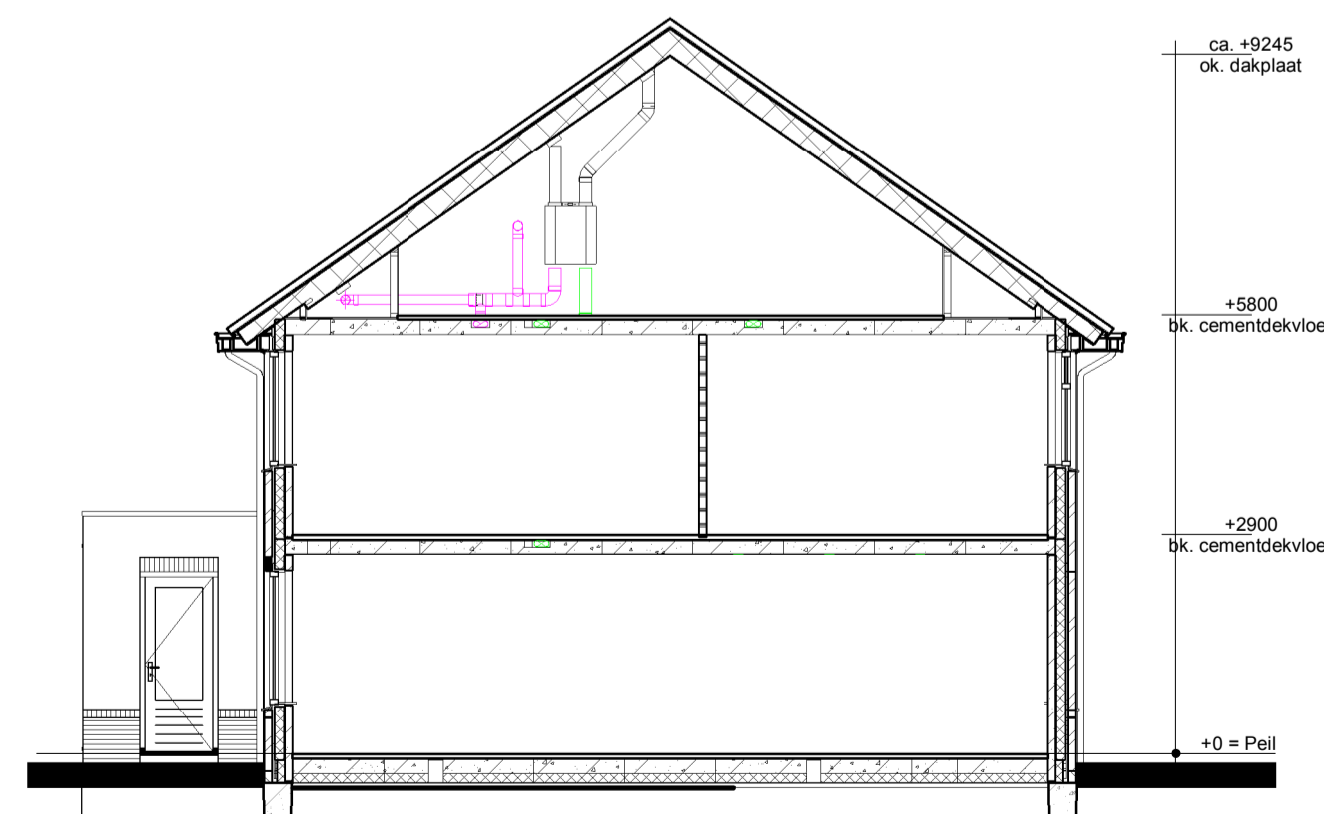
Begane grond



Verdieping



Zolder

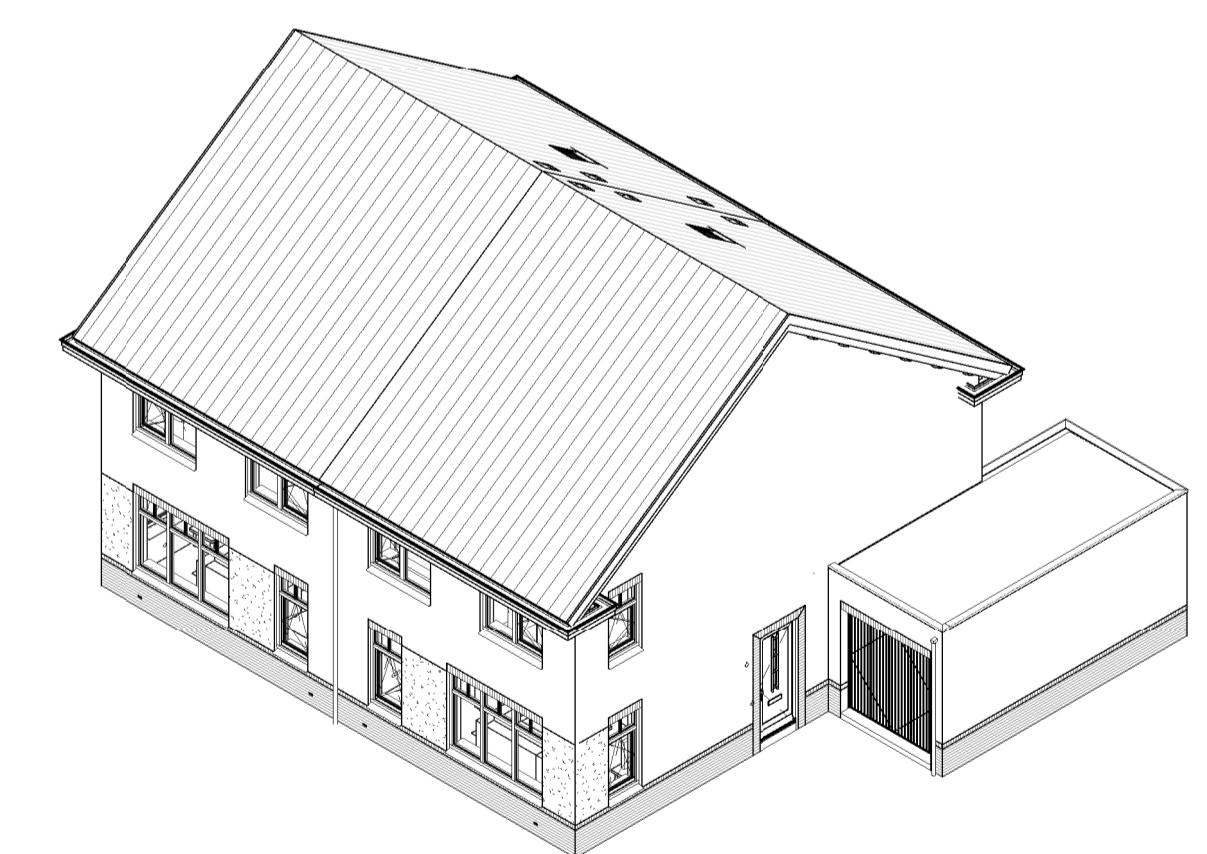


Doorsnede AA

Renvooi

- Metselwerk
- Isolatie
- Betonnen wand
- Lichte scheidingswand
- Dragend knieschot incl. afneembaar paneel tpv kruis
- Vloerverwarmingsverdelers
- WTW-box
- Warmtepomp incl. opslagvat
- Omvormer t.b.v. PV-panelen
- Meterkast
- Kruipruik
- Opstelplaats Wasmachine

- Enkele schakelaar
- Dubbele schakelaar
- Wisselbeam
- Standen beam t.b.v. ventilatiesysteem
- Enkele beamcontactdoos met randaarde
- Dubbele beamcontactdoos geaard (boven elkaar)
- Dubbele beamcontactdoos geaard (naast elkaar)
- Plafondlichtpunt
- Wandlichtpunt
- Rookmelder
- Rookmelder
- WTW afvoerpunt plafond
- WTW afvoerpunt wand
- WTW afvoerpunt
- WTW afvoerpunt
- Aansluitpunt t.b.v. kabel
- Thermostaat
- Thermostaatleiding
- Loze leiding
- Beldrukker
- CO2 bedieningspaneel
- hwa Hemelwaterafvoer



opmerkingen/ gecorrigeerd:	Wp. - Gec. - d.d. - Omschrijving wijzigingen:
Bouwconcept:	project: 6 woningen type "Meidoorn" In het plan "Eschwonen" te Borne
IDENTIS DOOR ROOSDOM TIJHUIS	opdrachtgever: Bouwbedrijf Roosdom Tijhuis BV
RoosdomTijhuis	onderdeel: Verkooptekening kv 8-9,12-13,16-17
Bouwbedrijf Roosdom Tijhuis bv Autestraat 8 Postbus 237 7460 AE RUSSEN TELEFOON 0548 51 80 24 TELEFAX 0548 52 03 35 E-MAIL info@roosdomtijhuis.nl WEBSITE www.roosdomtijhuis.nl	architect: M. Ebberink
datum: 03-04-2019	tek. nr.: V-01
schaal: 1:100	werk nr.: 5203