



Kavel 170-168-166

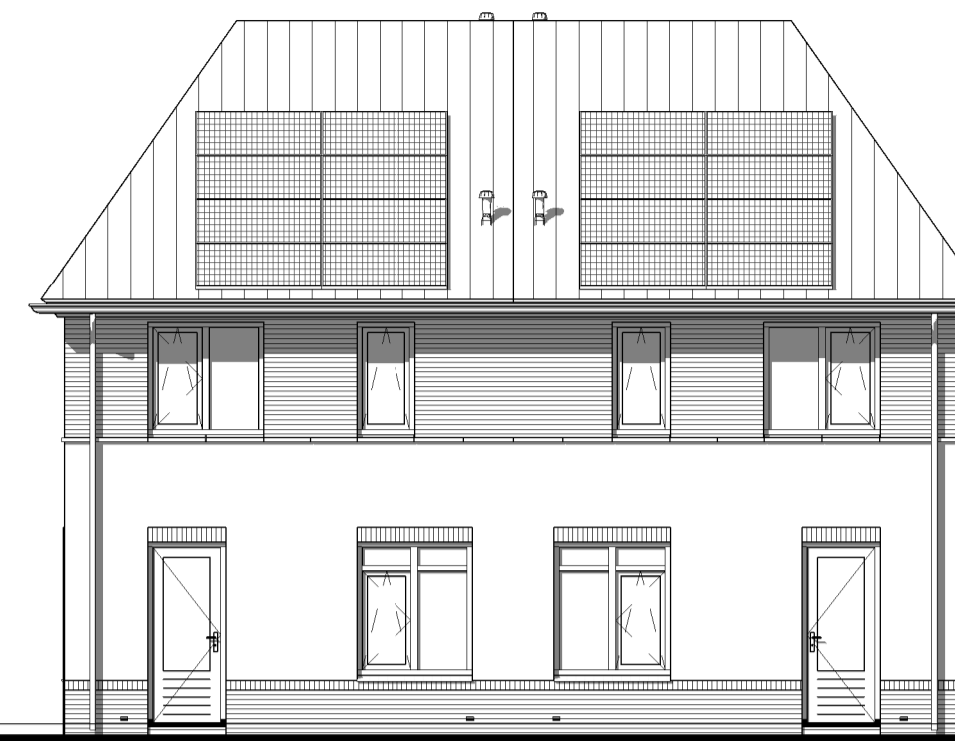
Kavel 169-167-165

Voorgevel



Kavel 170-168-166

Linker zijgevel



Kavel 169-167-165

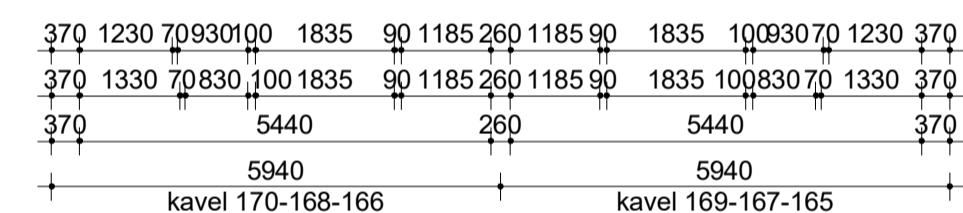
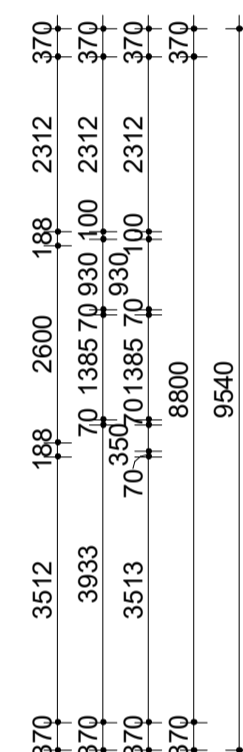
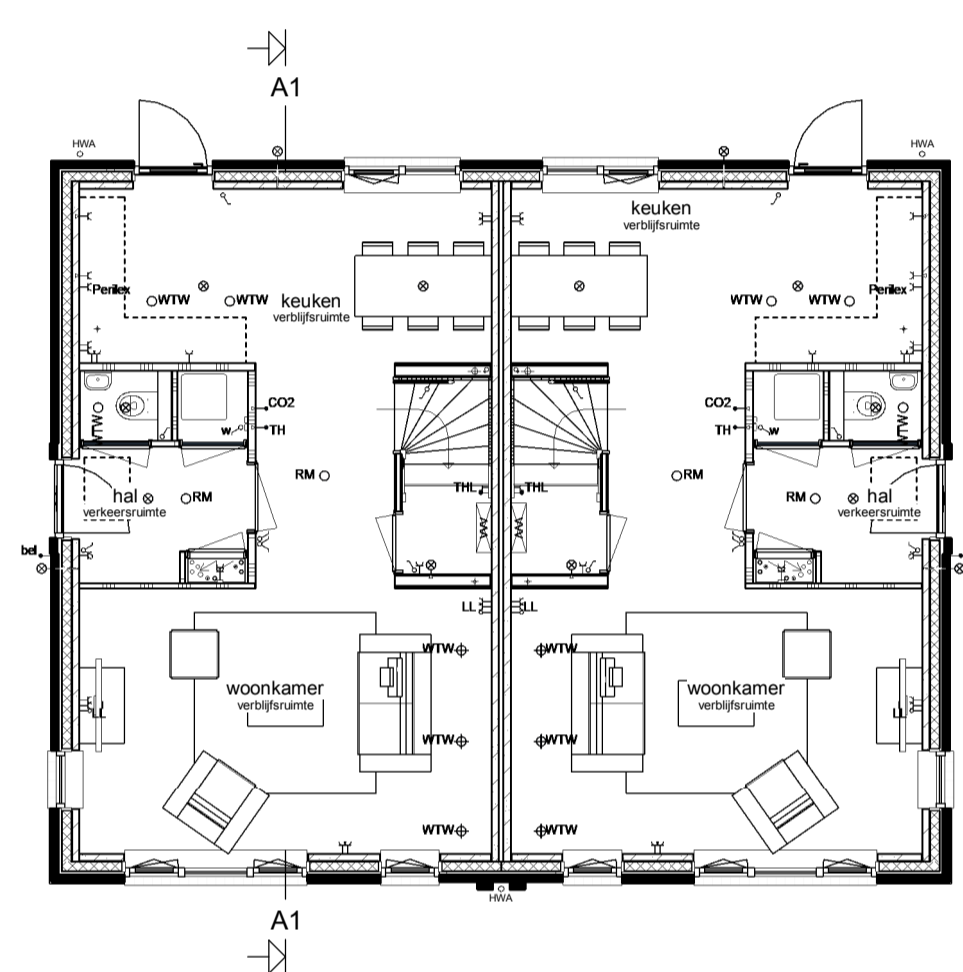
Kavel 170-168-166

Achtergevel

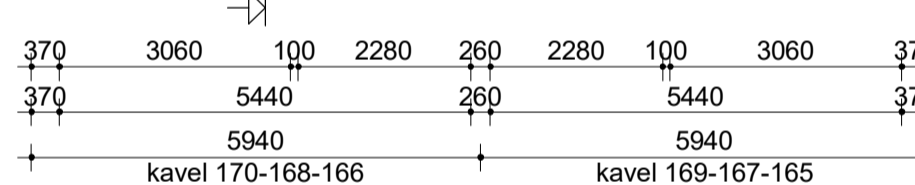
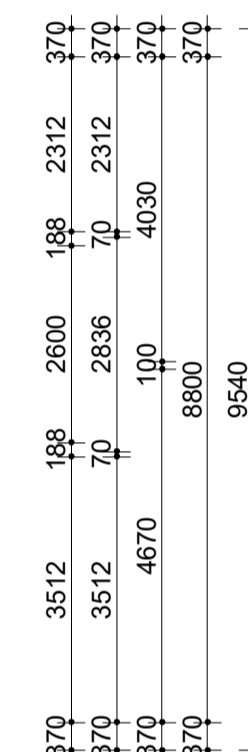
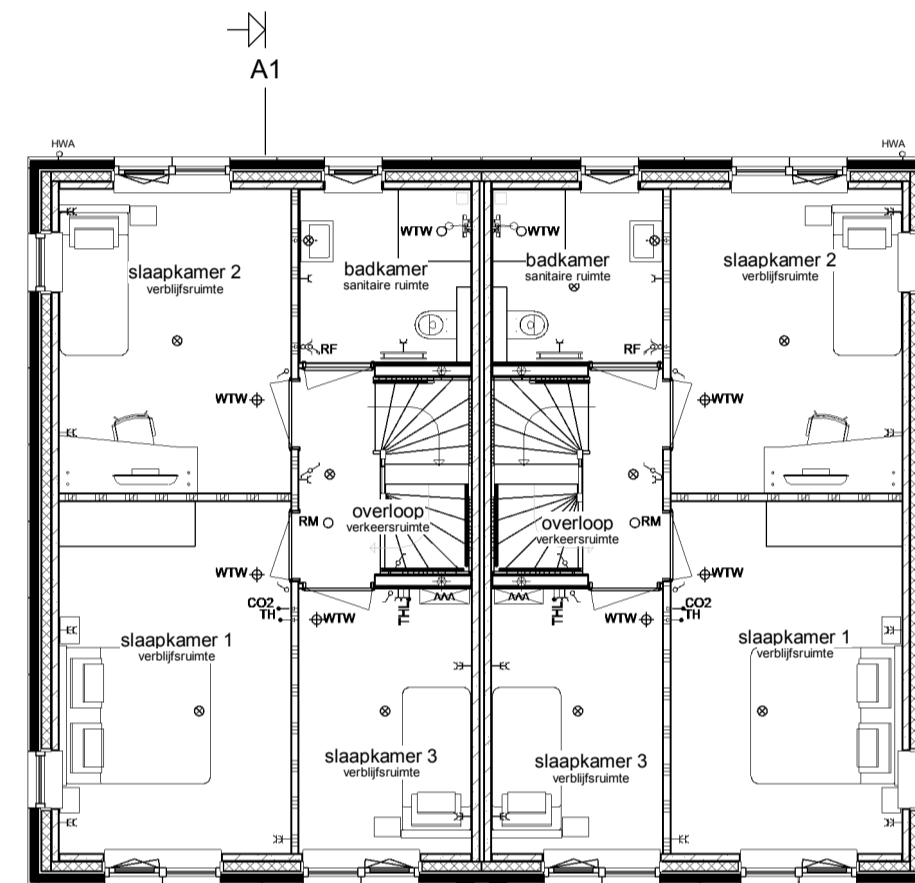


Kavel 169-167-165

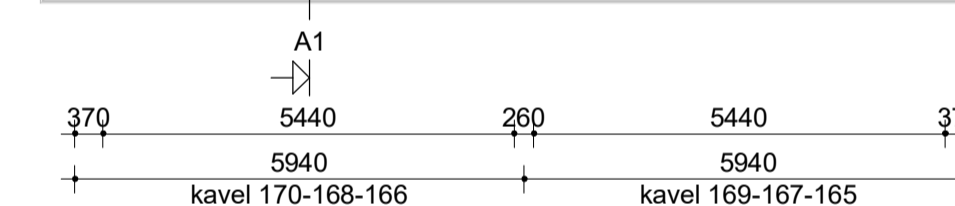
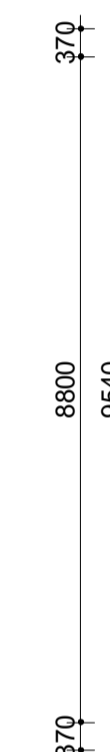
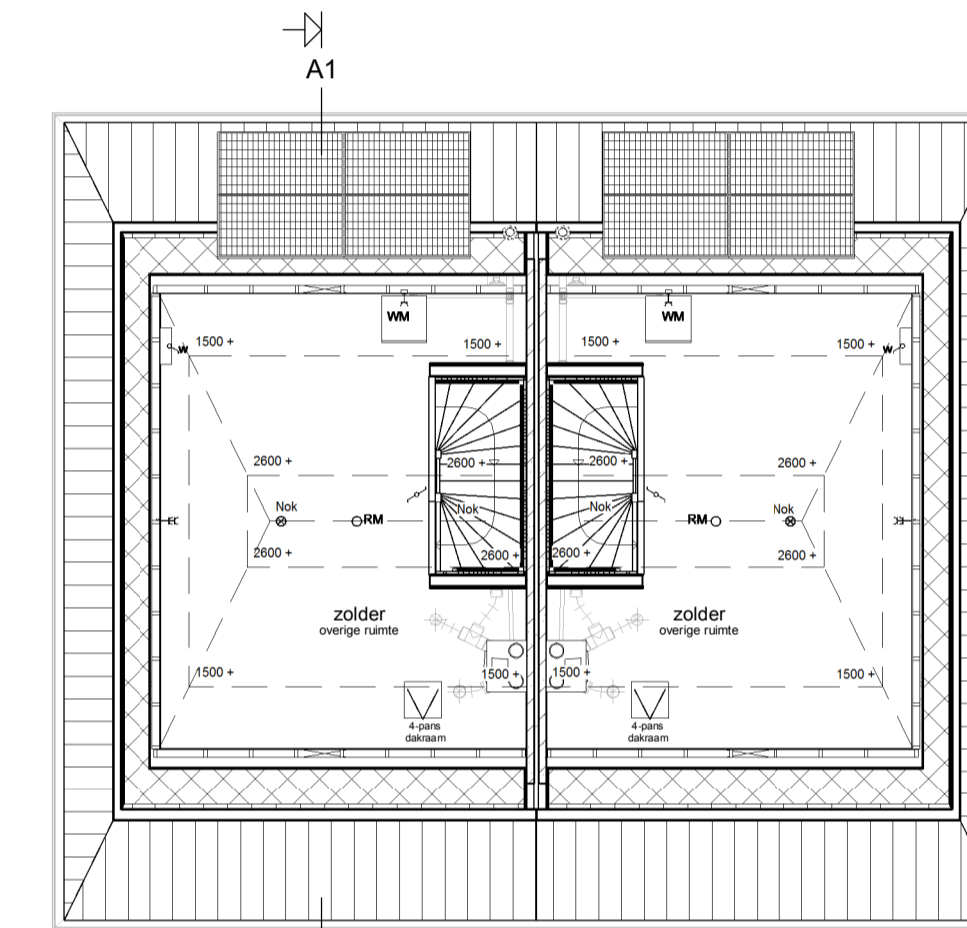
Rechter zijgevel



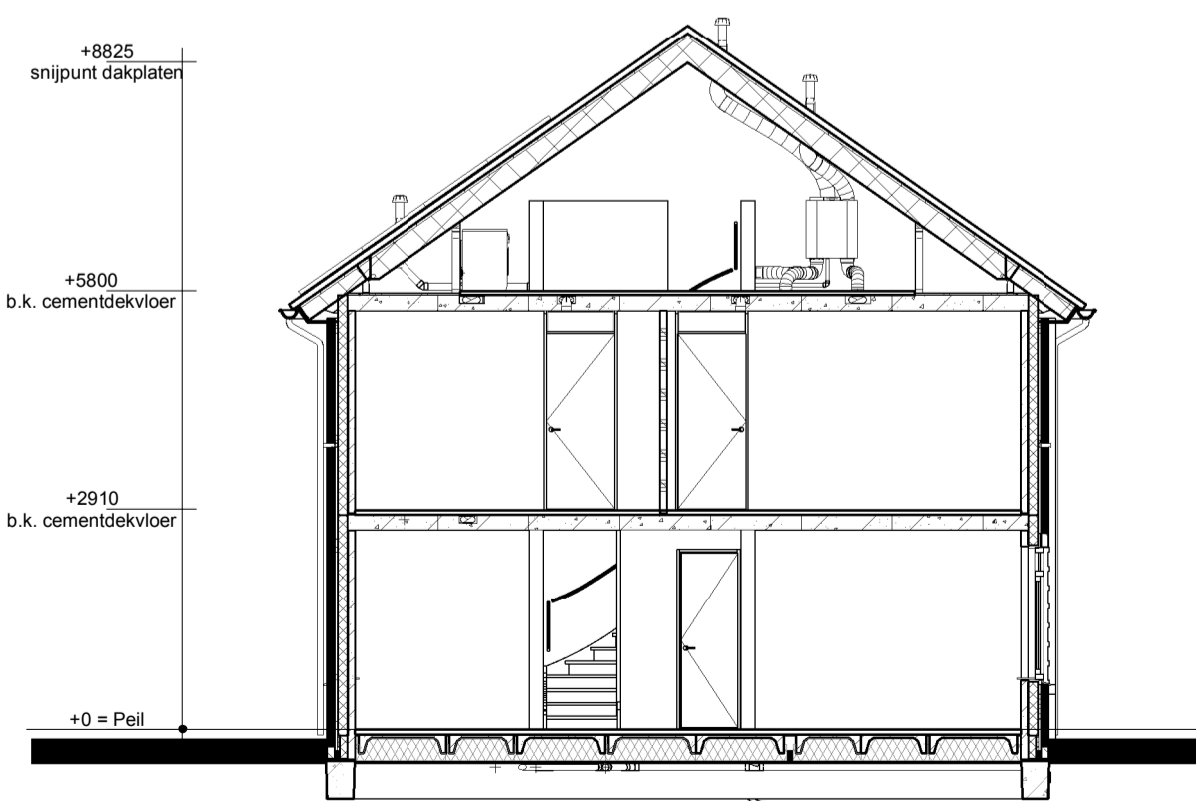
Begane grond



Verdieping



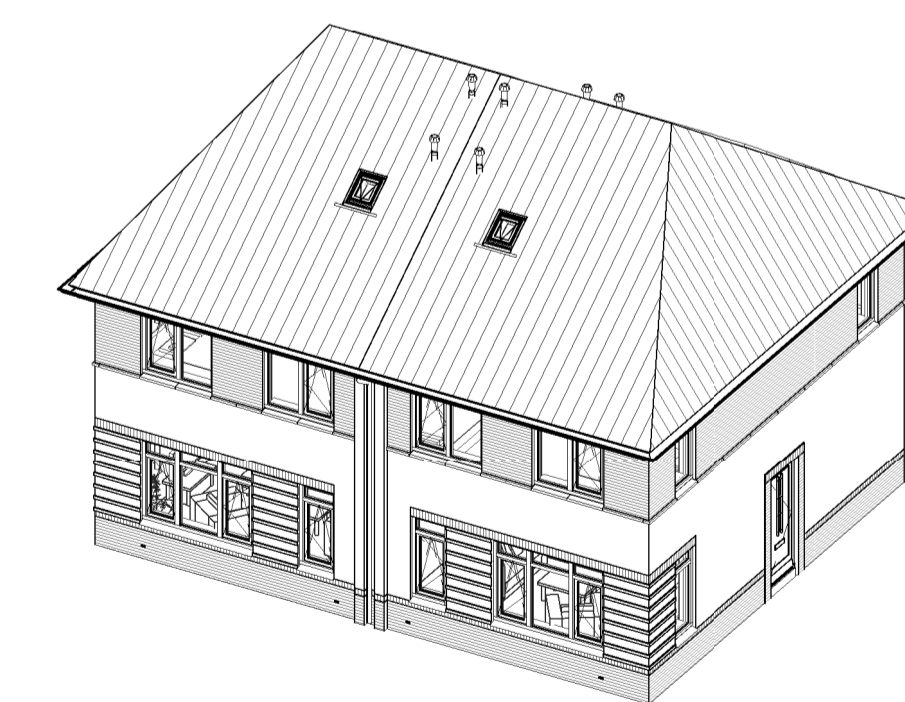
Zolder



Doorsnede AA

Renvooi

- Metselwerk
- Isolatie
- Betonnen wand
- Kalkzandsteen wand
- Lichte scheidingswand
- Dragend knieschot incl. afneembaar paneel tpv kruis
- Vloerverwarmingsverdeler
- WTW box
- Warmtepomp
- Meterkast
- Kruipruik
- Opstelplaats wasmachine
- Elektrische radiator
- Enkele schakelaar
- Dubbele schakelaar
- Wissel schakelaar
- Standen schakelaar t.b.v. ventilatiesysteem
- Enkele wandcontactdoos met randaarde
- Dubbele wandcontactdoos geaard (boven elkaar)
- Dubbele wandcontactdoos geaard (naast elkaar)
- Plafondlichtpunt
- Wandlichtpunt
- Rookmelder
- WTW retourventiel
- WTW inblaasventiel
- WTW retourventiel wand
- Thermostaat
- Thermostaatleiding
- Loze leiding
- Beldrukker
- CO2 bedieningspaneel
- Aansluitpunt t.b.v. kabel
- Buitenkraan zonder afvoerput
- Hemelwaterafvoer



opmerkingen/ gecorrigeerd:	Wsp. - Det. - d.d. - Omschrijving wijzigingen:
Bouwconcept:	project: 6 2 nd 1 kap type "Elegance" In het plan "De Liesen" te Holten
IDENTIS DOOR ROOSDOM TIJHUIS	opdrachtgever: Bouwbedrijf Roosdom Tijhuis B.V.
RoosdomTijhuis	onderdeel: Verkooptekening kavel 170-165
Bouwbedrijf Roosdom Tijhuis bv Jutenstraat 8 Postbus 207 7460 AE RUSSEN TELEFOON 0548 51 80 24 TELEFAX 0548 52 03 35 E-MAIL info@roosdomtijhuis.nl WEBSITE www.roosdomtijhuis.nl	architect: B. Nijland M.Sc. schaal: 1:100
datum: 14-04-2020 tek. nr.: V-01b werk nr.: 5292	status: 14-04-2020 11:51:13