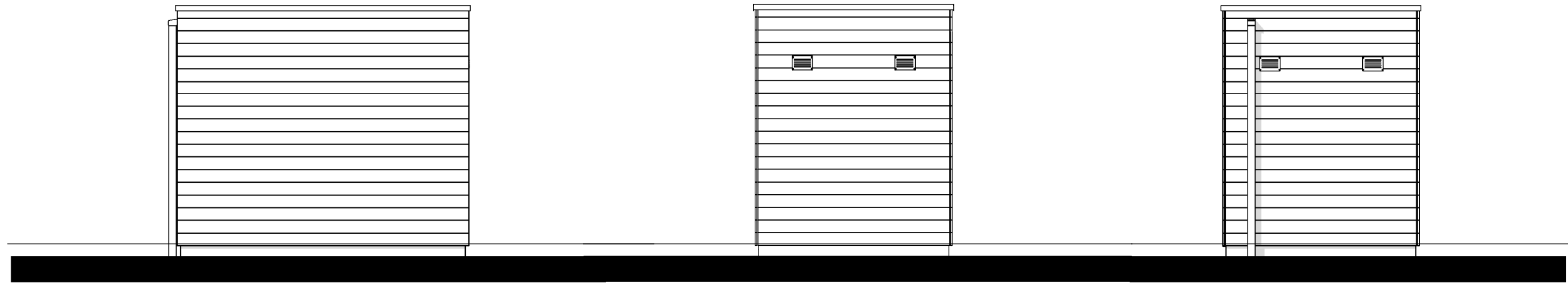


# Vrijstaande houten berging

5 woningen type "Bron's"  
In het plan: "Contreie" te Oosterhout



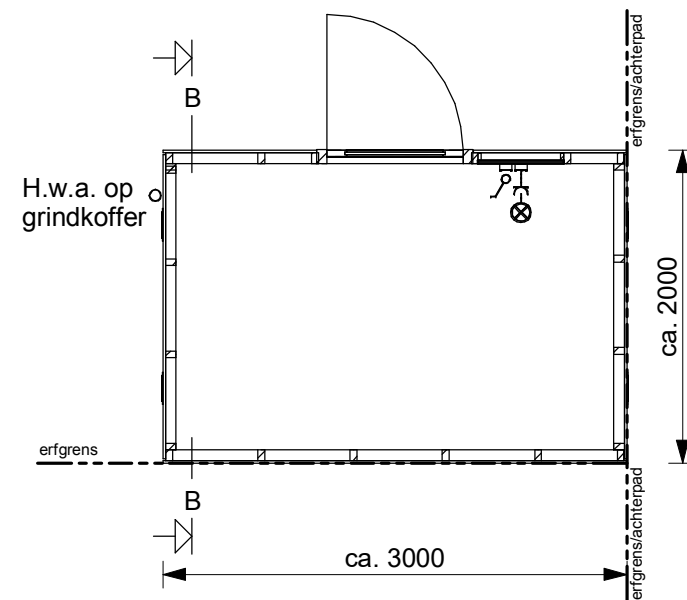
Voorgevel

Rechter zijgevel

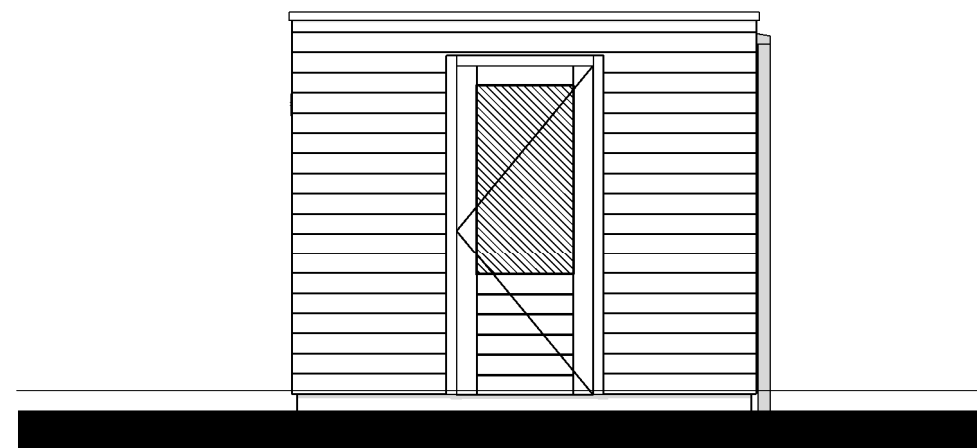
Linker zijgevel

De bergingen zijn fabrieksmatig verduurzaamd en worden na plaatsing niet verder behandeld.

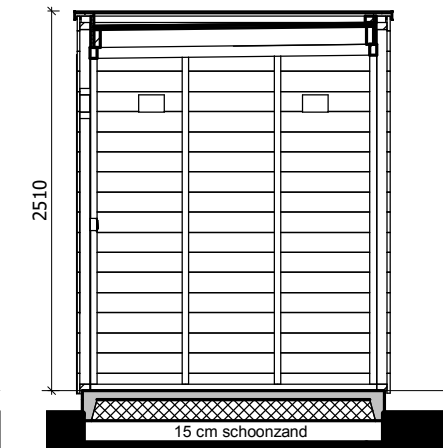
- Stijl- en regelwerk geïmpregneerd (afm. 40x70mm)
- Geïmpregneerde beschieting
- HWA (PVC) eindigt op +/- 10cm boven grindkoffer



Begane grond



Achtergevel



Doorsnede B-B