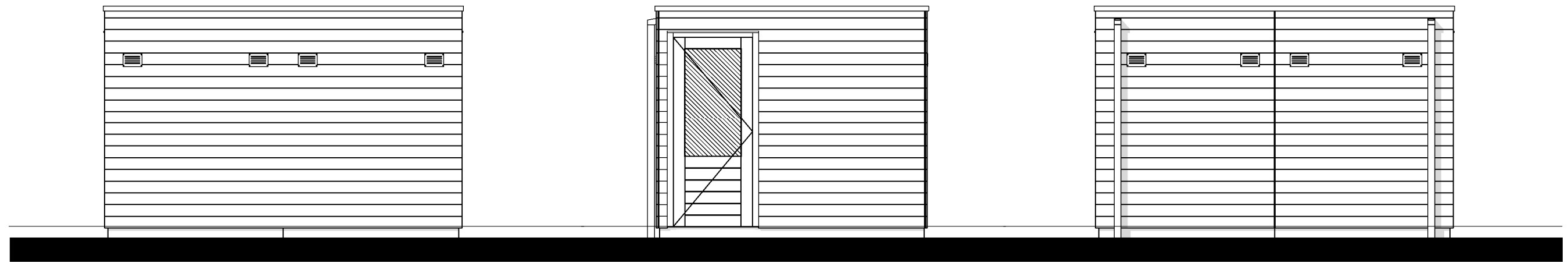


# Geschakelde houten berging

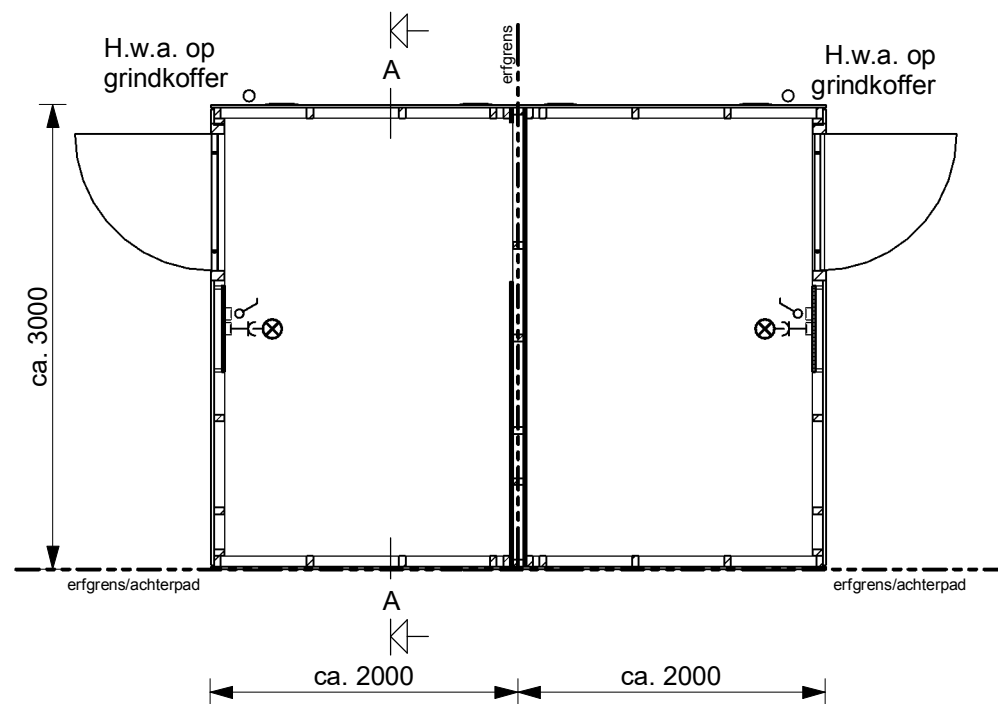
5 woningen type "Brons"  
In het plan: "Contreie" te Oosterhout



Voorgevel

Linker zijgevel

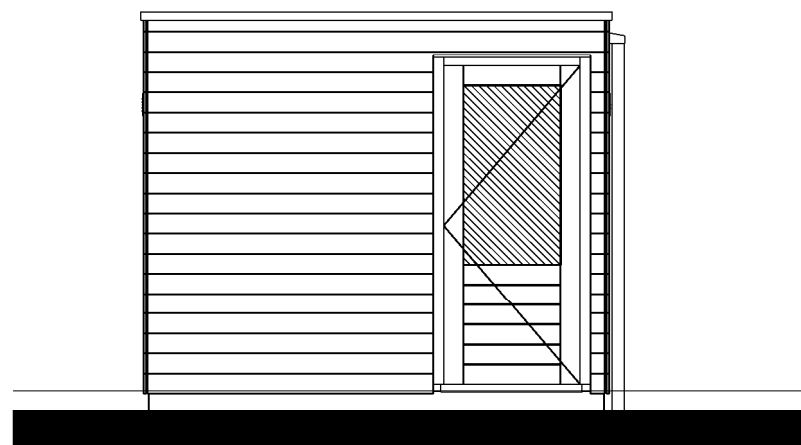
Achtergevel



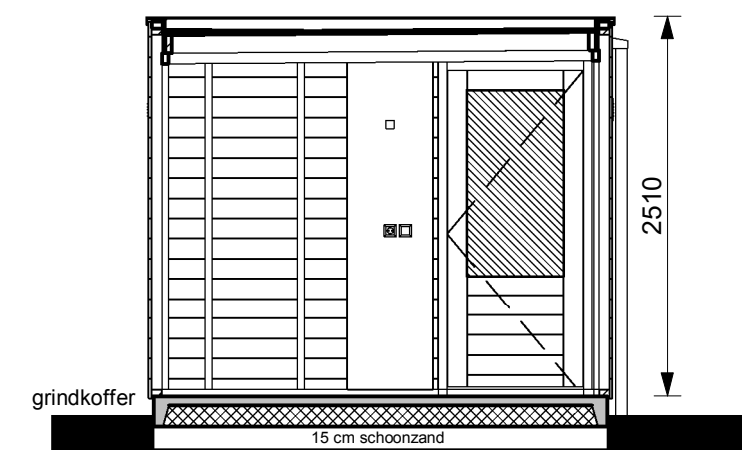
Begane grond

De bergingen zijn fabrieksmatig verduurzaamd en worden na plaatsing niet verder behandeld.

- Stijl- en regelwerk geïmpregneerd (afm. 40x70mm)
- Geïmpregneerde beschieting
- HWA (PVC) eindigt op +/- 10cm boven grindkoffer



Rechter zijgevel



Doorsnede A-A