



Kavel 23 Kavel 22 Kavel 21 Kavel 20

Voorgevel



Kavel 20 Kavel 21 Kavel 22 Kavel 23

Achtergevel



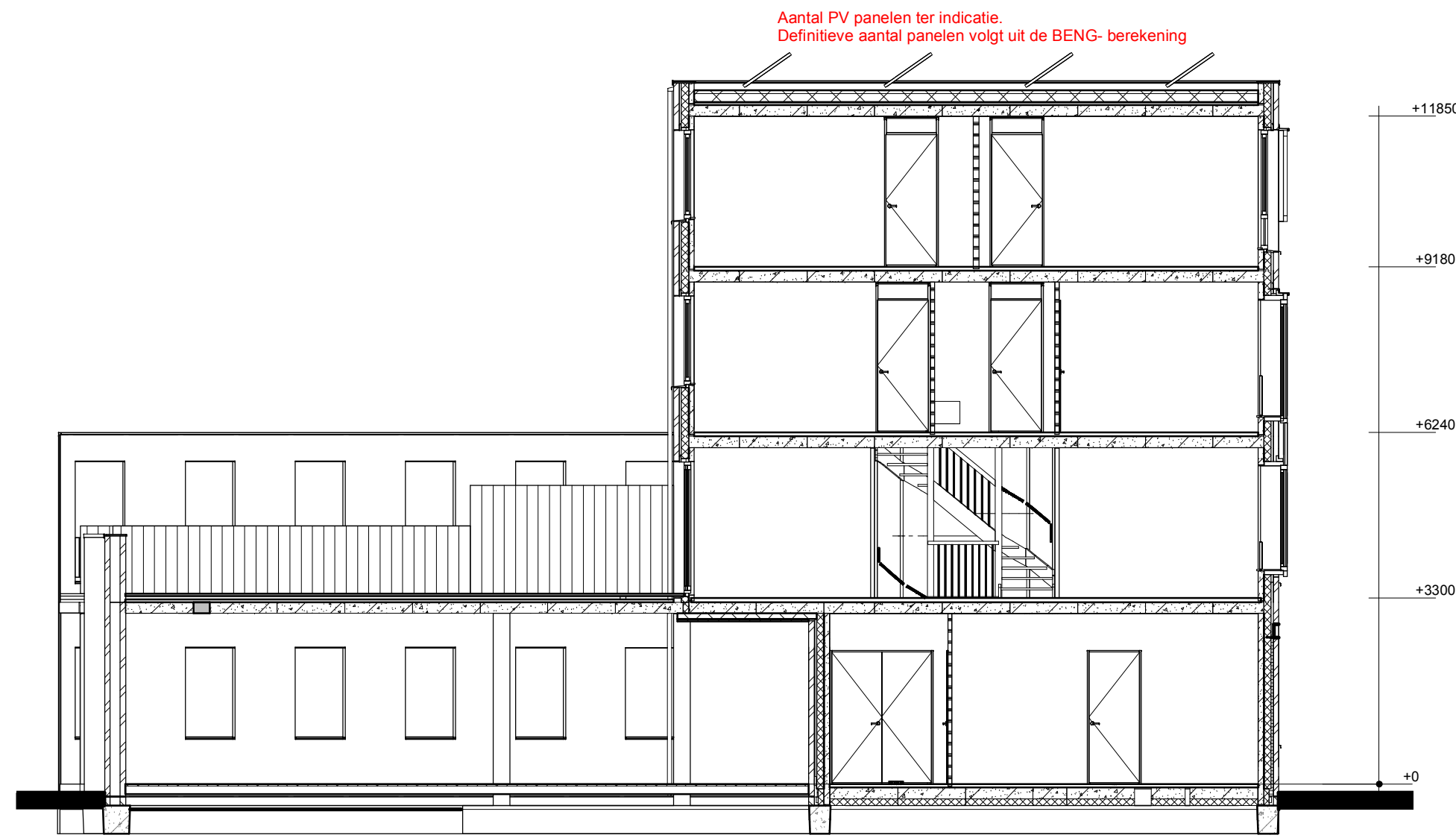
Kavel 23

Linker zijgevel



Kavel 20

Rechter zijgevel



Doorsnede AA

Renvooi

- Metselwerk
- Isolatie
- Betonnen wand
- Lichte scheidingswand
- Vloerverwarmingsverdelers
- WTW box
- Warmtepomp
- Omvormer t.b.v. PV-panelen
- Meterkast
- Kruipruik
- Opstelplaats wasmachine
- Enkele schakelaar
- Dubbele schakelaar
- Wisselschakelaar
- Standen schakelaar t.b.v. ventilatiesysteem
- Enkele wandcontactdoos met randaarde
- Dubbele wandcontactdoos gearad (boven elkaar)
- Dubbele wandcontactdoos gearad (naast elkaar)
- Plafondlichtpunt
- Wandlichtpunt
- Rookmelder
- WTW retourventiel
- WTW inblaasventiel
- Thermostaat
- Thermostaatleiding
- Loze leiding
- Beldrukker
- CO2 bedieningspaneel
- Aansluitpunt t.b.v. kabel
- Buitenkraan zonder afvoerput
- HWA Hemelwaterafvoer

opmerkingen/ gecontroleerd:	Wij - Ontw. - d.d. - Omschrijving wijzigingen:
Bouwconcept:	project: 4 woningen type "Duijnzicht" "Parkrand Oost, Park Zestienhoven" te Rotterdam
IDENTIS DOOR ROOSDOM TIJHUIS	opdrachtgever: Roosdom Tijhuis
RoosdomTijhuis	onderdeel: Verkooptekening kavel 20-23
Bouwbedrijf Roosdom Tijhuis bv Julianstraat 8 Postbus 227 7460 AE RUSSEN TELEFOON 0548 51 80 24 E-MAIL info@roosdomtijhuis.nl WEBSITE www.roosdomtijhuis.nl	architect: Steenhuis Bukman Architecten
datum: 28-06-2021	tek. nr.: V-01b
probleem: 28-6-2021 17:39:48	werk nr.: 5802