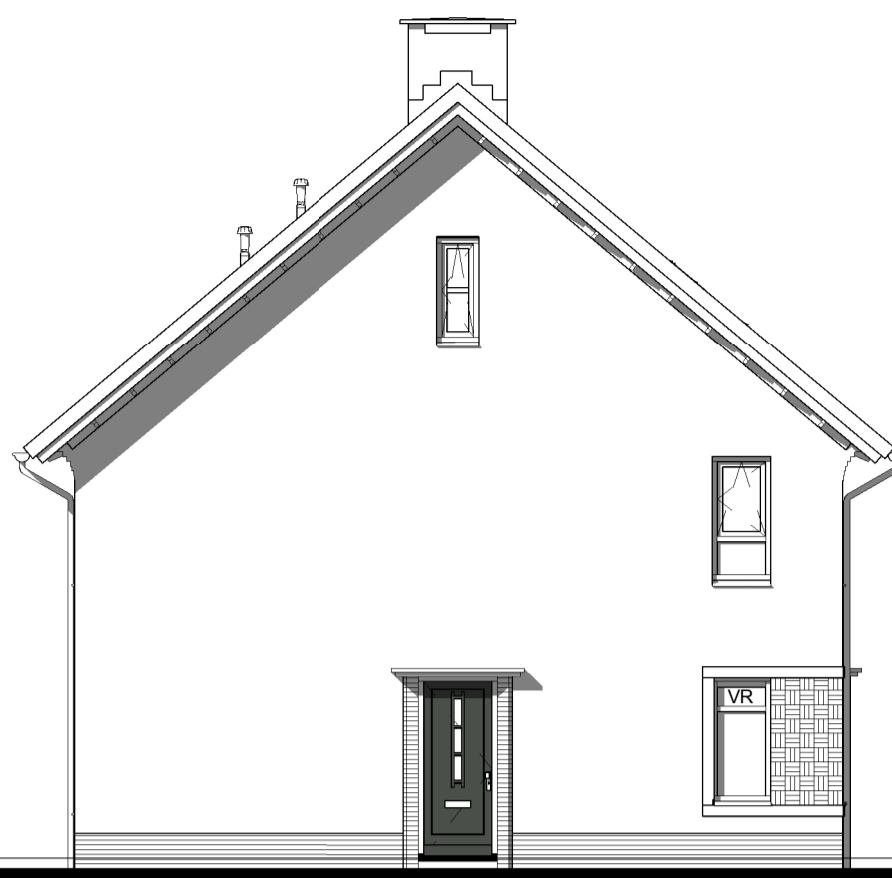




Kavel 169 Kavel 170 Kavel 171 Kavel 172

Voorgevel



Kavel 169

Linker zijgevel



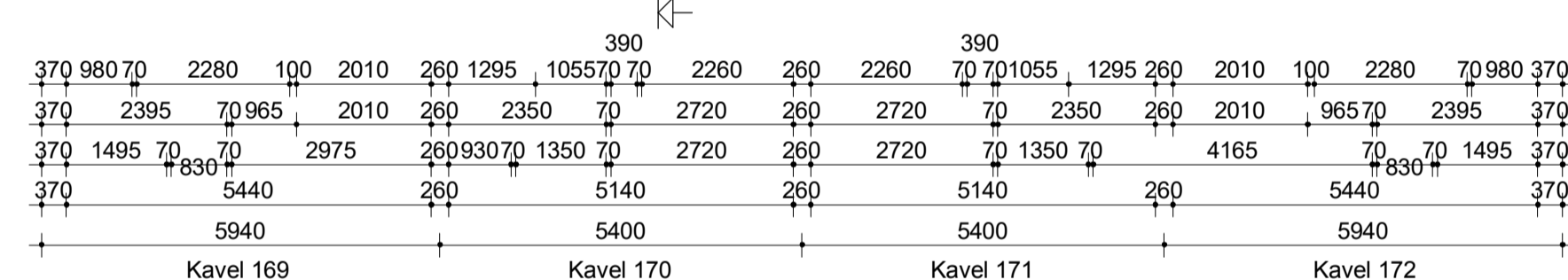
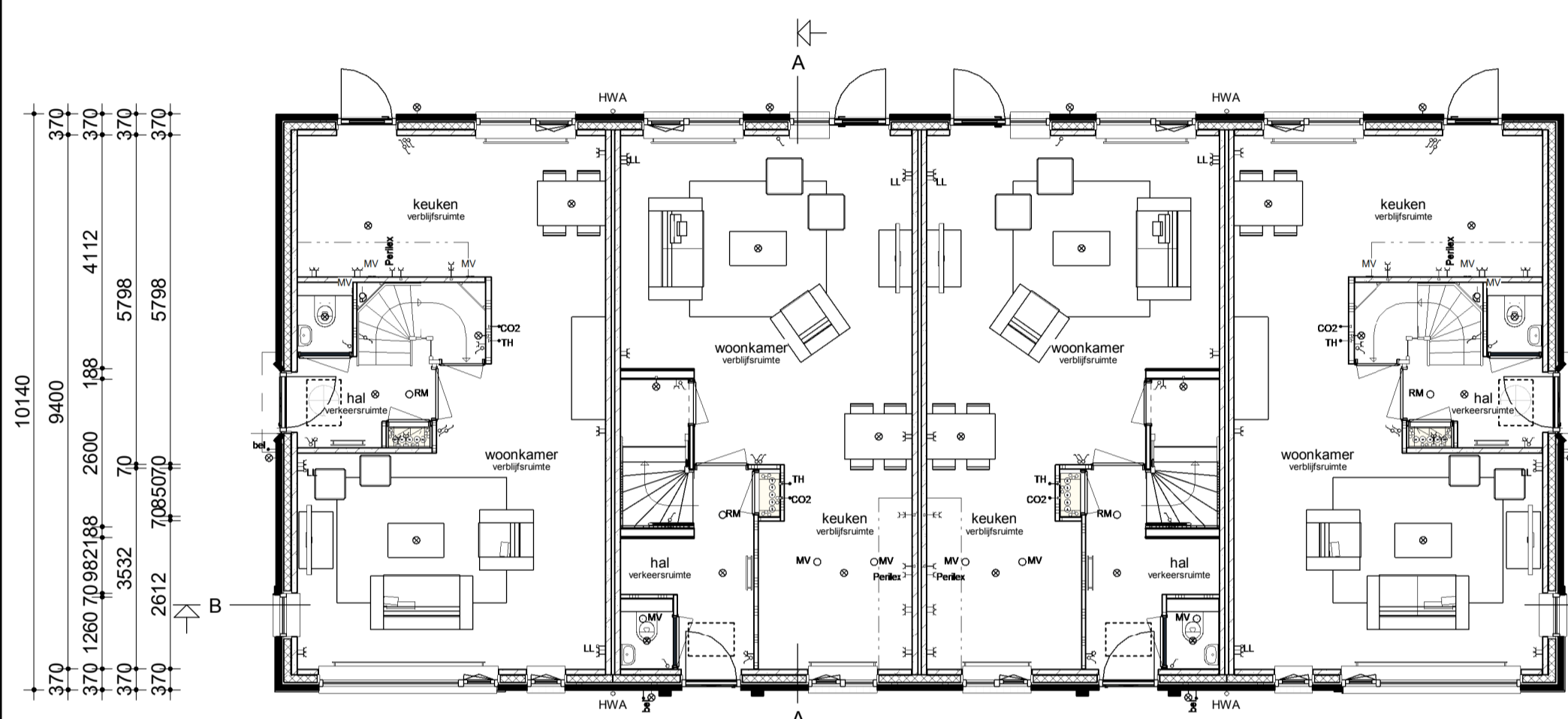
Kavel 172 Kavel 171 Kavel 170 Kavel 169

Achtergevel

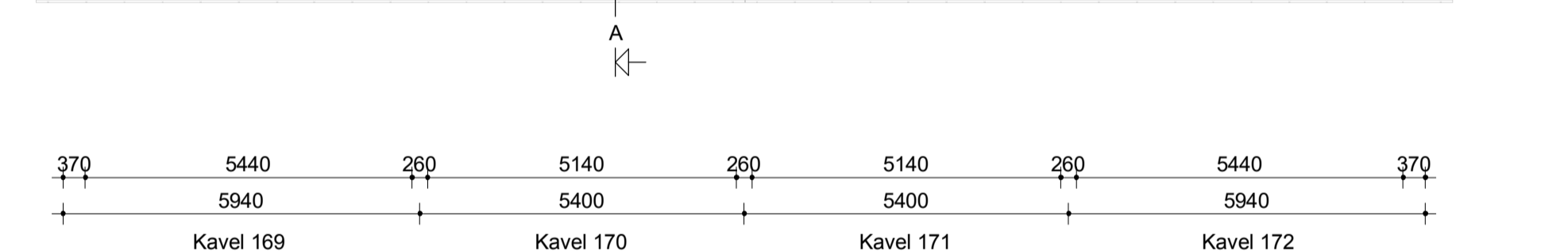
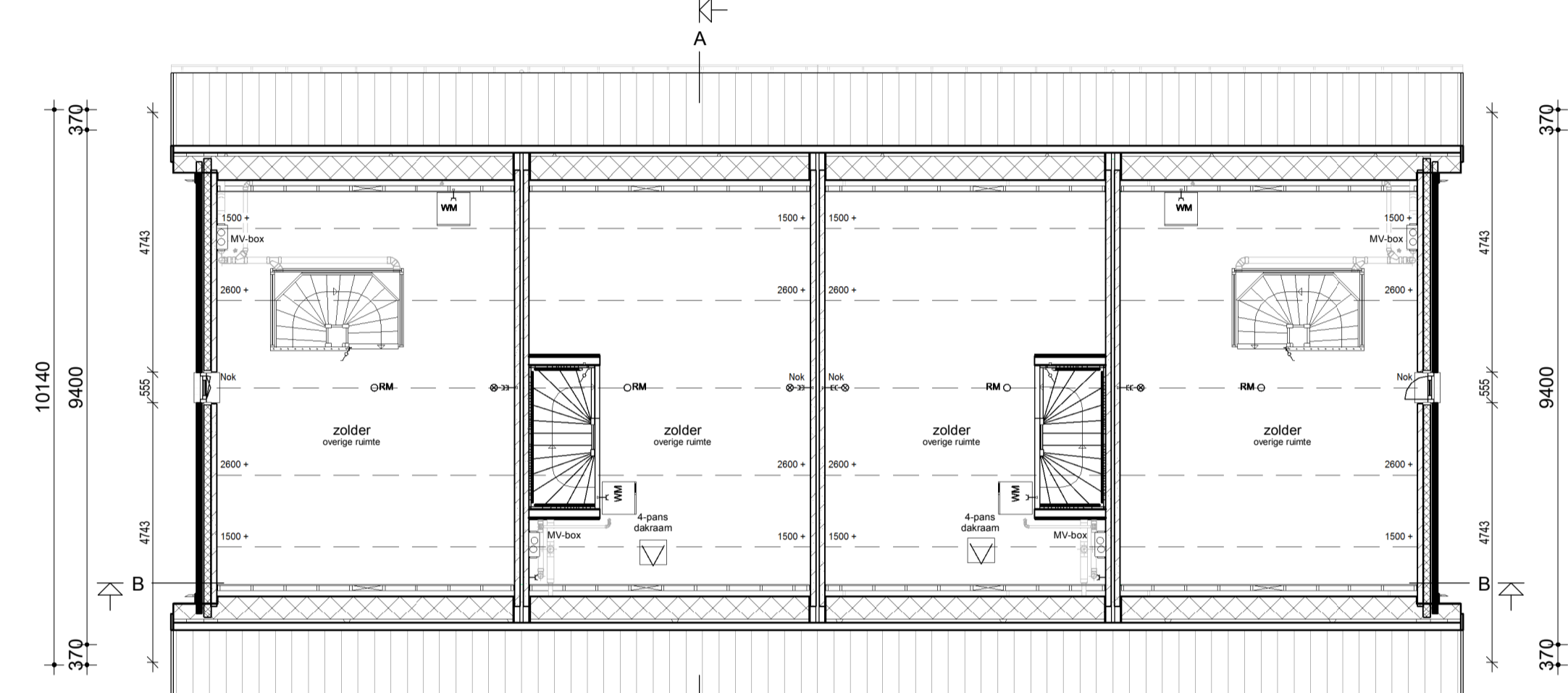
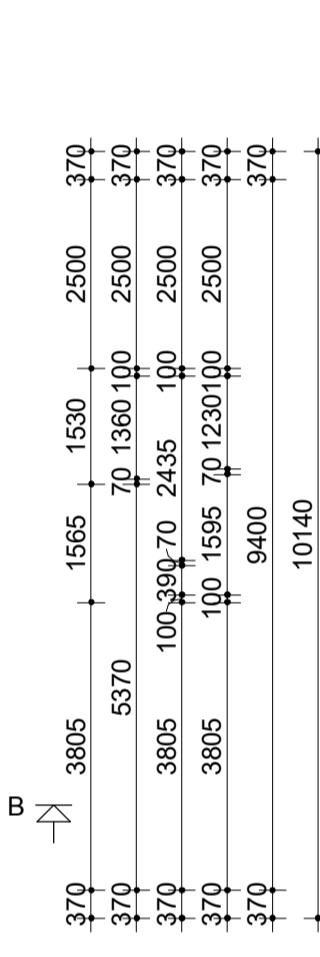


Kavel 172

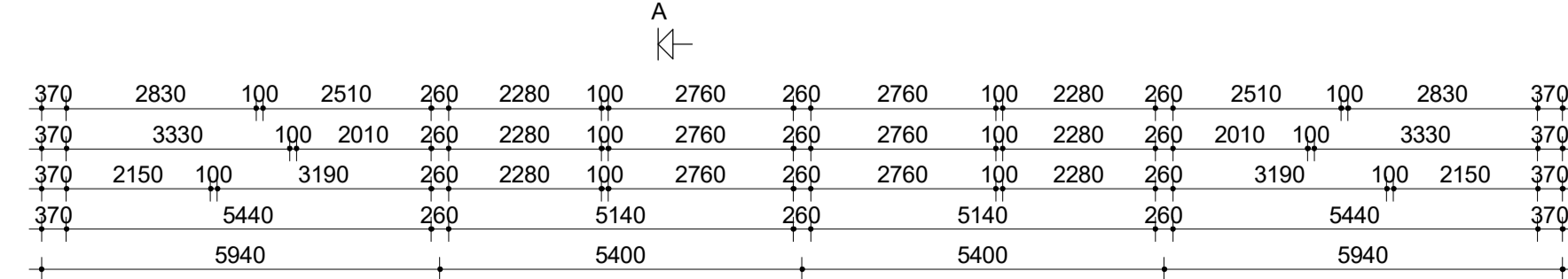
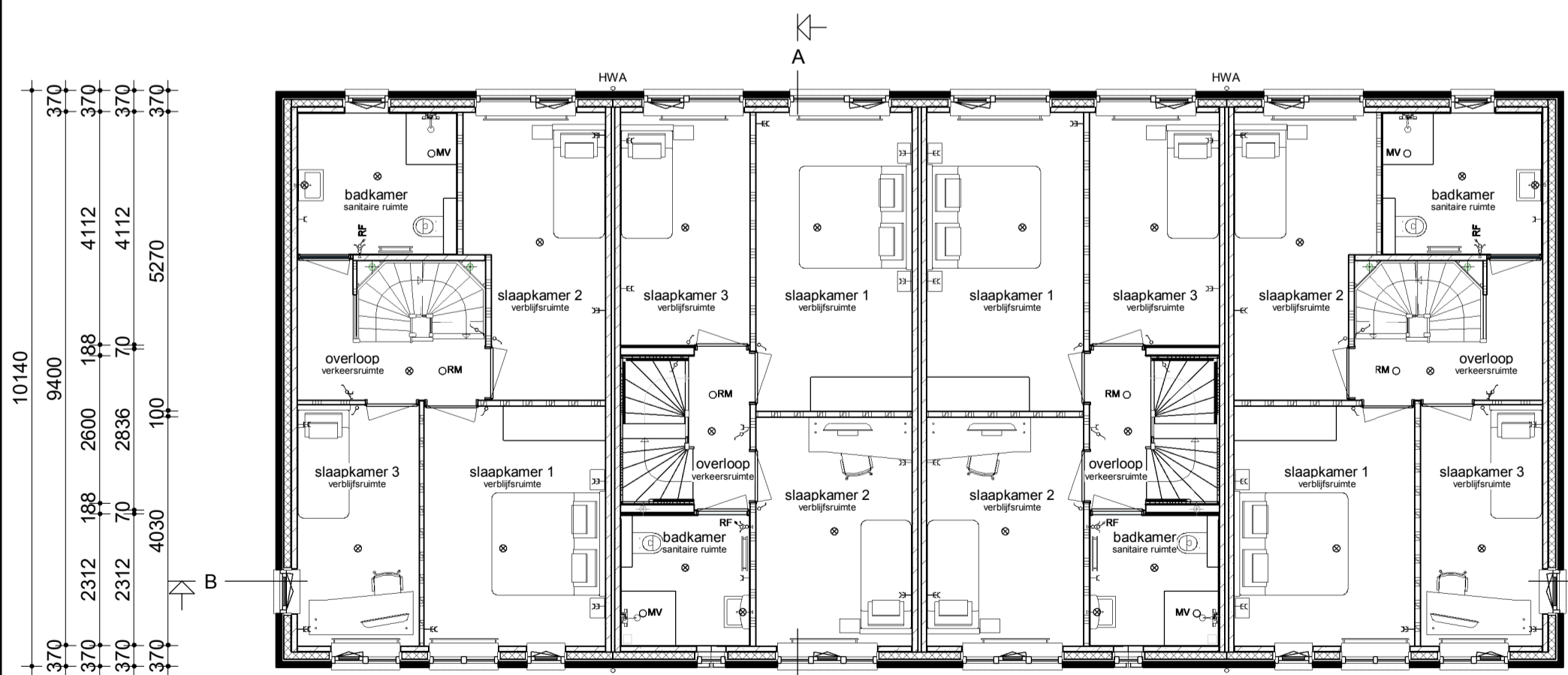
Rechter zijgevel



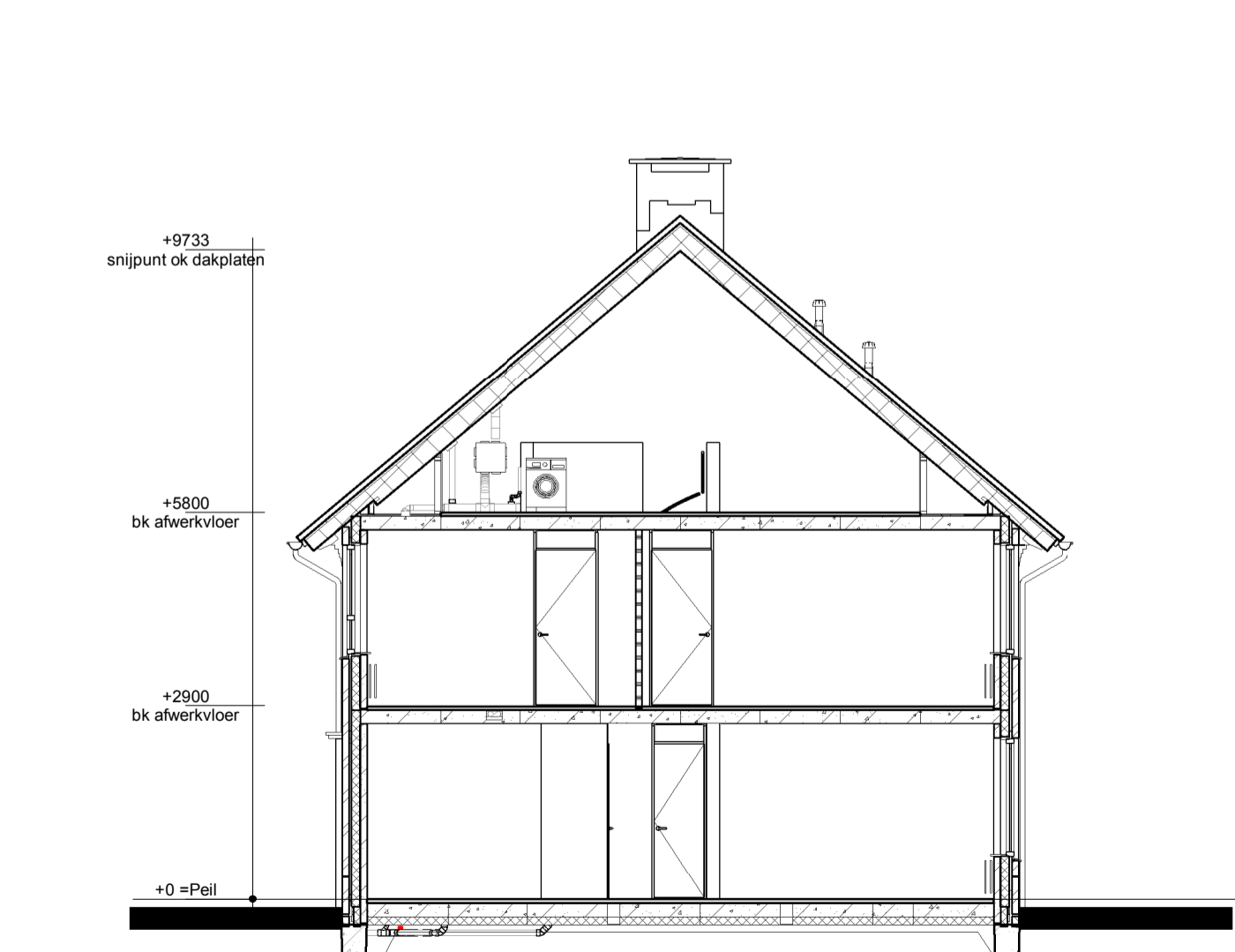
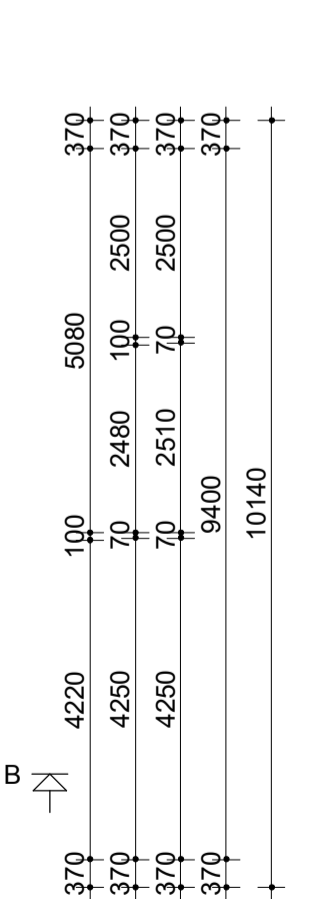
Begane grond



Zolder



Verdieping



Doorsnede AA

-Renvooi-

- Metselwerk
- Isolatie
- Betonnen wand
- Kaikzandsteen wand
- Lichte scheidingswand
- Dragend knieschot incl. afneembaar paneel tpv kruis
- MV box
- Meterkast
- Kruipruik
- Opstelplaats wasmachine
- Radiator
- Enkele schakelaar
- Dubbele schakelaar
- Wisselschakelaar
- Standen schakelaar t.b.v. ventilatiesysteem
- Enkele wandcontactdoos met randaarde
- Dubbele wandcontactdoos geaard (boven elkaar)
- Dubbele wandcontactdoos geaard (naast elkaar)
- Plafondlichtpunt
- Wandlichtpunt
- RM Rookmelder
- MV MV afvoerpunt
- MV MV afvoerpunt
- THW Thermostaatventiel wand
- THL Thermostaatleiding
- LL Loze leiding
- BeI Bedrukker
- CO2 CO2 bedieningspaneel
- CAI Aansluitpunt t.b.v. kabel



opmerkingen/ gecontroleerd:	Wsk. - Gec. - d.d. - Omschrijving wijzigingen:
Bouwconcept:	project: <b>4/22 woningen type "Zinrijck"</b> In het plan "Wilgenvliet" te Arnhem
<b>IDENTIS</b> DOOR ROOSDOM TIJHUIS	opdrachtgever: <b>Roosdom Tijhuis BV</b>
<b>RoosdomTijhuis</b>	onderdeel: <b>Verkooptekening kavel 169-172</b>
Bouwbedrijf Roosdom Tijhuis bv Jutenstrade 8 Postbus 237 7460 AE RUSSEN TELEFOON 0548 51 80 24 TELEFAX 0548 52 03 35 E-MAIL info@roosdomtijhuis.nl WEBSITE www.roosdomtijhuis.nl	architect: <b>M.Ebberink</b>
datum: 08-07-2021	tek. nr.: V-01c
schaal: <b>1:100</b>	werk nr.: <b>5763</b>