

6 TWEE-ONDER-EEN-KAPWONINGEN  
DE KROON EDE KERNHEM  
TYPE VORSTELIJK

 **RoosdomTijhuis**

# Je nieuwe thuis in Ede

woon  
kwaliteit

van Roosdom  
Tijhuis



**BENG**

Nóg energiezuiniger  
dan vereist in het  
bouwbesluit

[ROOSDOMTIJHUIS.NL/EDE](https://roosdomtijhuis.nl/ede)



6 TWEE-ONDER-EEN-KAPWONINGEN

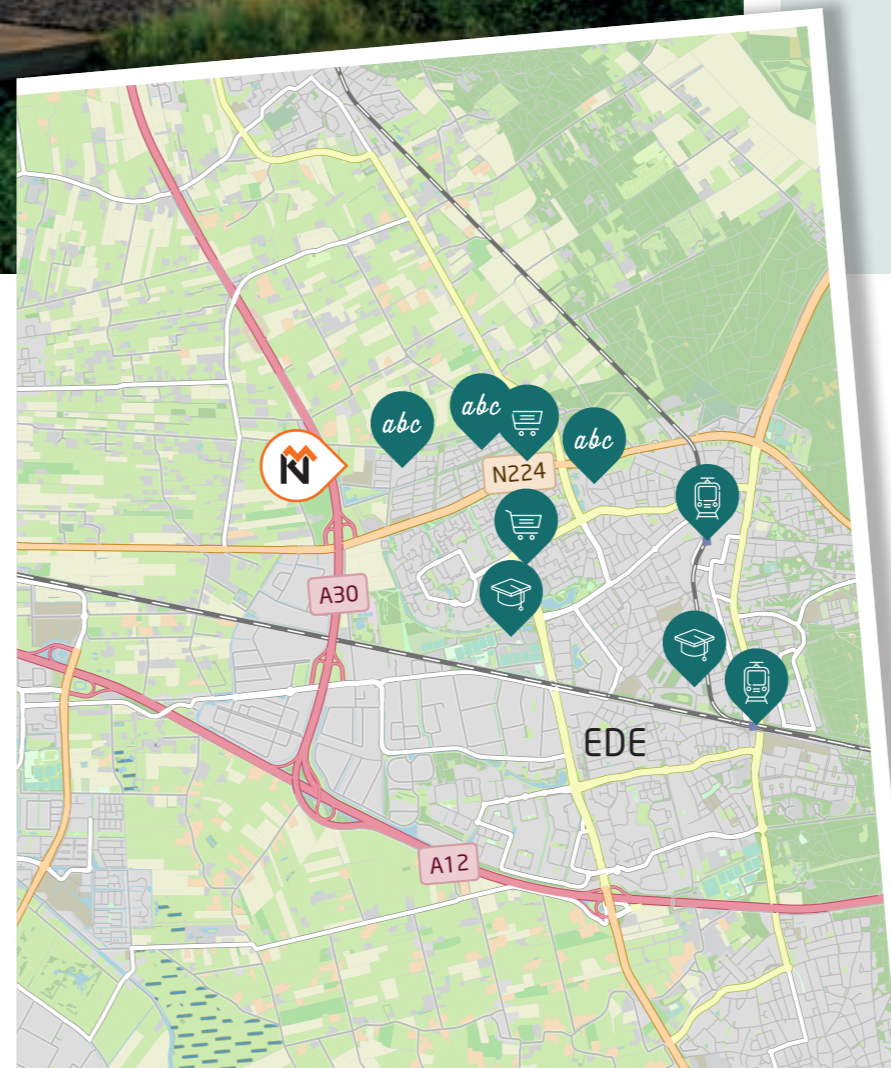
# Vorstelijck

### De voordelen op een rij:

- Zeer ruime woningen
- Inclusief keukencheque
- Inclusief badkamer en toilet met sanitair en tegelwerk
- Gasloos wonen d.m.v. stadsverwarming
- Super duurzaam en klaar voor de toekomst: zuiniger dan de allerlaatste BENG eisen
- Inclusief zonnepanelen

# Levendig dorp in een groene omgeving

EDE IS MIDDELGROOT DORP MET EEN GROOT EN GEZELLIG CENTRUM MET VEEL WINKELS EN EVENTS. JE KUNT GENIETEN VAN DE VELE CULTURELE HOTSPOTS EN LEVENDIGE HORECA-GELEGENHEDEN. OOK WOON JE DICHTBIJ DE BOSSEN EN HEIDE, DUS EEN HEERLIJKE GROENE OMGEVING OM JE VRIJE TIJD DOOR TE BRENGEN.



Rondom het dorp kun je veel kanten op in de natuur en je kunt uitgebreid wandelen en fietsen in Nationaal Park de Hoge Veluwe. Leuke steden zijn er ook in de buurt. Binnen een half uur ben je in Arnhem of Amersfoort en de wat kleinere steden zijn nog dichterbij. In Ede verrijk je jezelf in bijvoorbeeld het cultureel centrum, het poppodium of de concertzaal of tijdens een van de vele evenementen.



CENTRAAL GELEGEN EN GOED BEREIKBAAR IN KERNHEM WOON JE AAN DE RAND VAN EDE. EEN KLEURRIJKE NIEUWBOUWWIJK MET EEN GROTE VARIATIE AAN WONINGTYPEN: RIJWONINGEN, HOEKWONINGEN EN TWEE-ONDER-EEN-KAP WONINGEN.



belangrijk onderdeel van het groen in de wijk. In Kernhem stroomt van oost naar west een watergang die uitkomt op een waterplas: de Slenk. De waterplas krijgt zoveel mogelijk natuurlijke en groene oevers voor een grote biodiversiteit. De straten in Kernhem hebben groene bermen, bomen en hagen rond de tuinen. Bij het ontwerpen van woningen en straten wordt rekening gehouden met dieren, zo vormen gevelnestkastjes, dakoverstekken en hagen aantrekkelijke elementen voor de vogels en vleermuizen die in het gebied actief zijn.

## “Wonen in een groene en waterrijke woonwijk”

Op de website van Kernhem: [www.kernhem.ede.nl](http://www.kernhem.ede.nl) staat allerlei nuttige en leuke informatie over de speelplekken in de wijk, de ecozone en hoe de openbare ruimte is ingericht. Ook vind je er de meest gestelde vragen over de wijk en waar alle voorzieningen zijn.

*“In de wijk zijn meerdere speelplekken voor verschillende leeftijden.”*

### SPELEN

In de wijk zijn meerdere speelplekken voor verschillende leeftijden. Voor elke groep is er wat te kiezen. We hebben straatgerichte, buurtgerichte en wijkgerichte vormen van spelen. Iedere speelplek heeft een eigen sfeer en karakter, zo is er voor iedereen wat.

### NATUUR EN GROEN

De natuur krijgt binnen Kernhem volop de ruimte. In het noorden van de wijk ligt de ecozone. In deze ecologische zone leven allerlei soorten planten en dieren. Kleine zoogdieren kunnen zich hier verplaatsen van de Veluwe naar de weilanden

boven en naast Kernhem. Het eerste deel van de ecozone is al aangelegd, het ontwerp voor het tweede deel in Kernhem B-West is deels klaar en zal in fases worden aangelegd. In het ontwerp zijn de nog bestaande houtwallen ingepast, een



thuis in  
je wijk  
**woonkwaliteit van  
Roosdom Tijhuis**

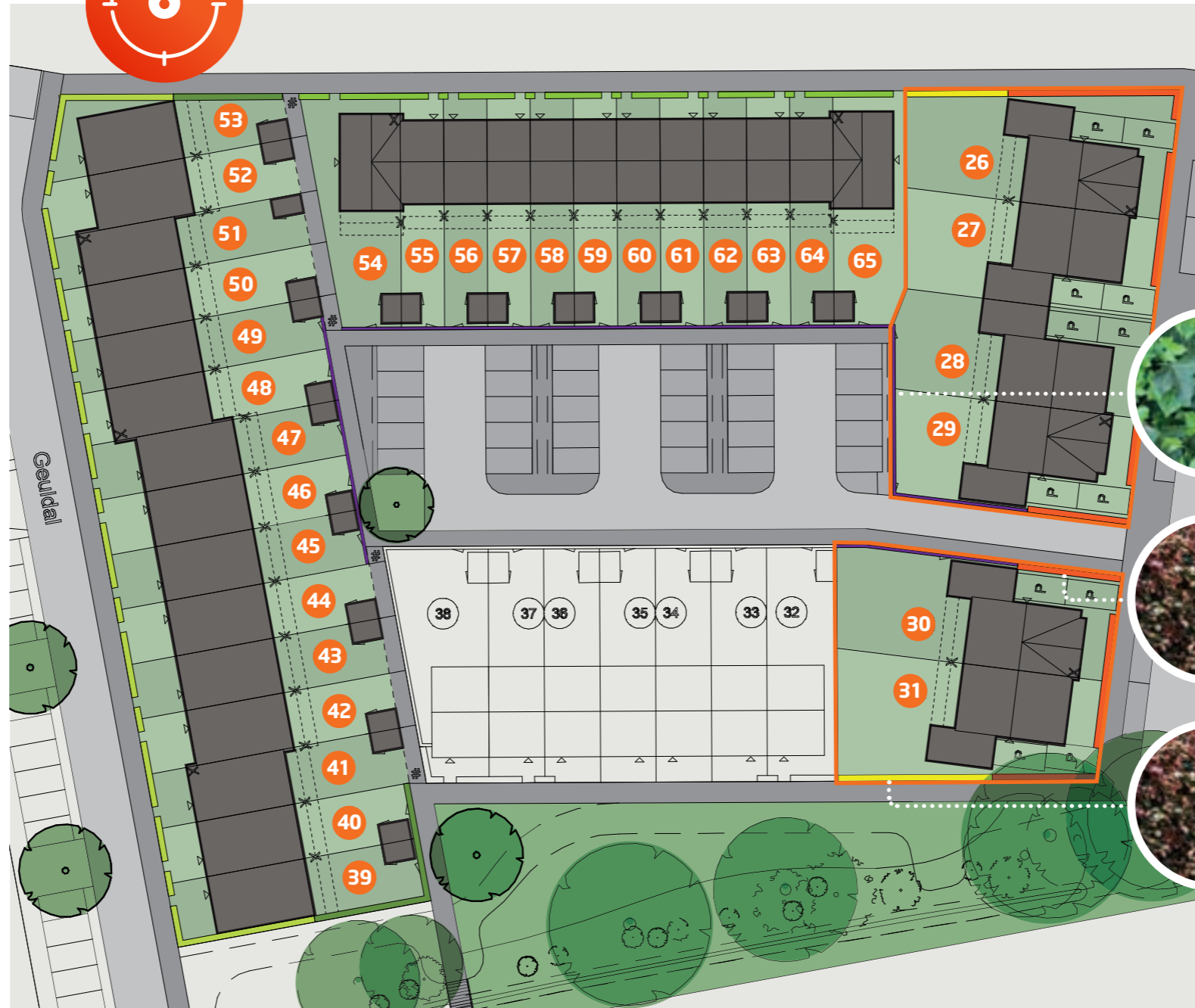
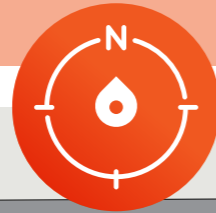
# Kernhem in Ede

*“Een prachtige  
nieuwe  
woonbuurt  
voor gezinnen”*

De Kroon is onderdeel van Kernhem, de jongste woonwijk van Ede. In de groene, waterrijke buurt, wandel je tussen houtwallen, door de ecozone of langs het water. Kinderen spelen op straat of in een van de vele buurtspeelplekken. Boodschappen kun je in winkelcentrum Parkweide doen en je fietst binnen 10 minuten naar het centrum van Ede. Net als het al bestaande deel van Kernhem, wordt straks ook het nieuwe deel van de wijk op een duurzame wijze gerealiseerd. In alle opzichten. Het al aanwezige groen krijgt een prominente rol, zodat nieuwe bewoners niet in een kale nieuwbouwwijk komen te wonen, maar

in geborgen straten en hoven met volwassen bomen en struiken. Daarnaast is de buurt autoluw en zijn er duurzame initiatieven zoals het scheiden van regen en afvalwater.

Roosdom Tijhuis bouwt hier 6 twee-onder-een-kapwoningen type Vorstelijk, 15 eengezinswoningen type de Uitkijk en 12 eengezinswoningen type Kasteleijn. De energiezuinige en gasloze woningen zijn nog duurzamer dan vereist in het bouwbesluit en de kaveloppervlakte van het type Vorstelijk varieert van circa 239 m<sup>2</sup> tot 289 m<sup>2</sup>.



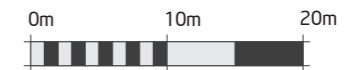
**HEKWERK MET HEDRA**  
1800 mm hoog



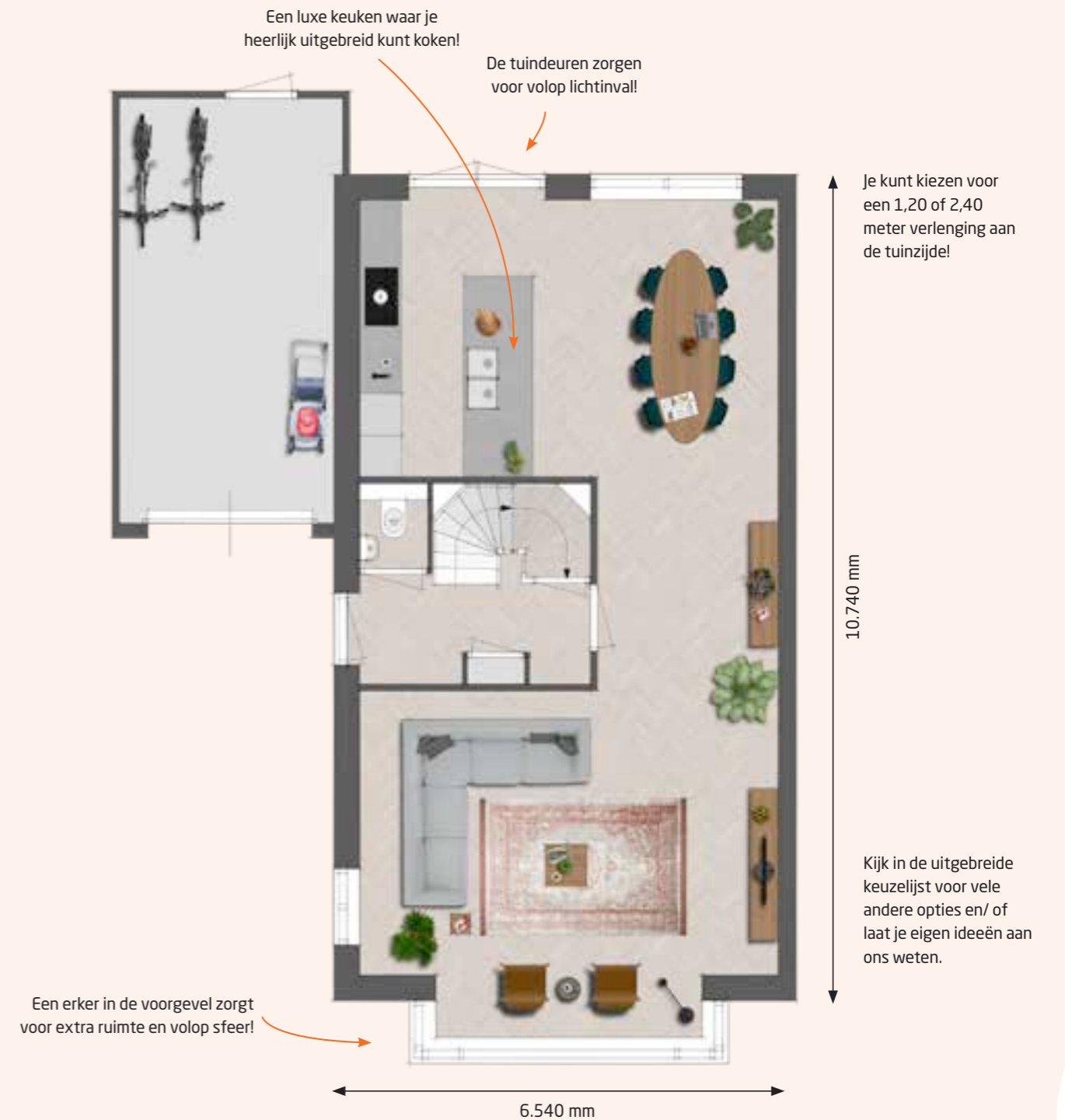
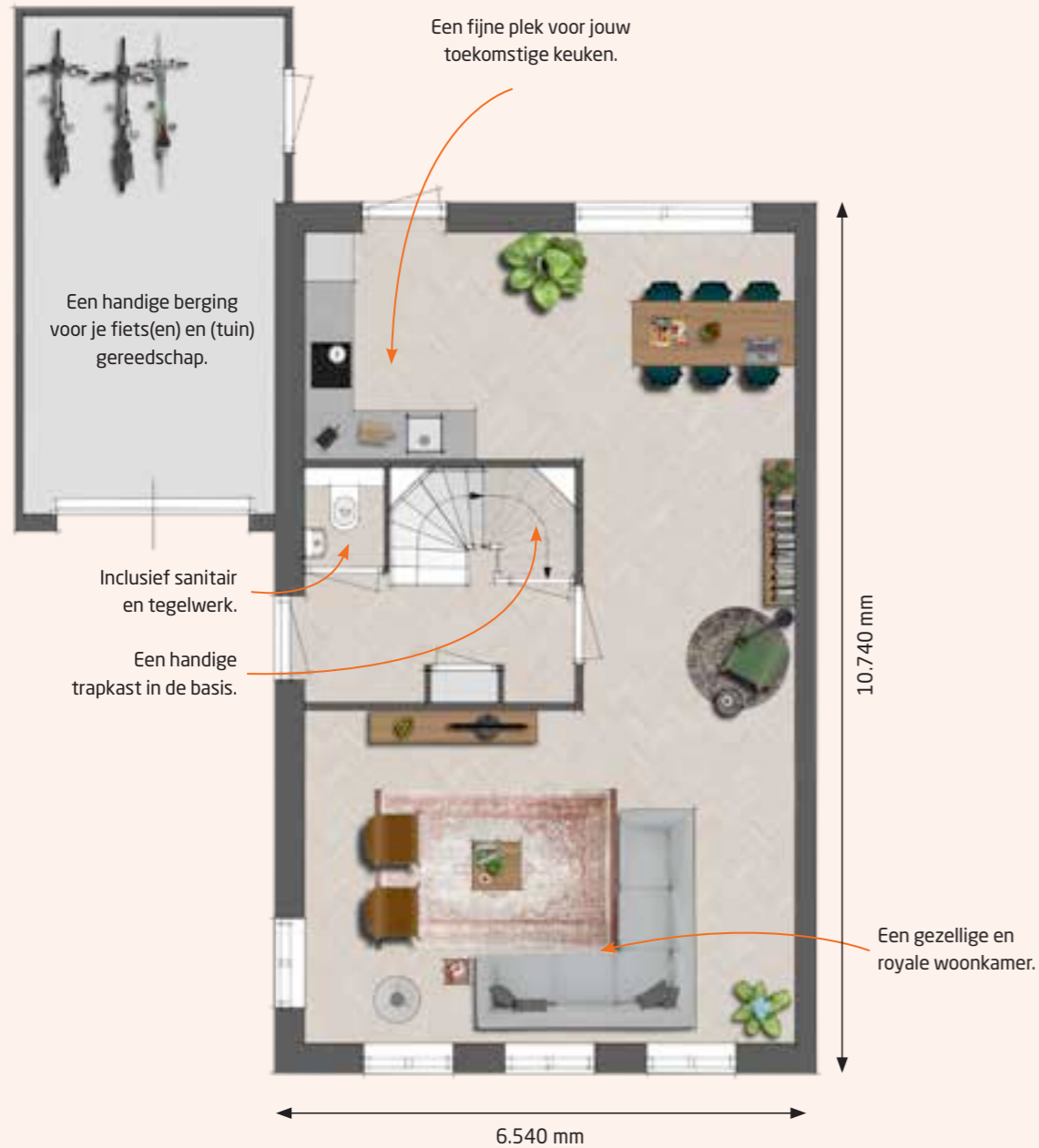
**BEUKENHAAG, ROOD**  
800 mm hoog



**BEUKENHAAG, ROOD**  
1800 mm hoog



Aan deze situatie kunnen geen rechten worden ontleend.



Deze plattegronden geven de sfeer en mogelijkheden aan. Detailplattegronden inclusief maatvoering staan vermeld op de verkooptekeningen.

Woningtype Vorstelijk is 6,54 meter breed en heeft standaard een diepte van 10,74 meter. De woonkamer aan de voorzijde is heerlijk ruim met plaats voor een grote zithoek. De tuinzijde is de perfecte plek voor je toekomstige droomkeuken. Daarnaast heeft deze woning een aangebouwde gemetselde berging, erg handig!

Wil je wat extra ruimte? Kies dan voor een 1,20 meter of 2,40 meter verlenging. De tuindeuren zorgen voor extra veel lichtinval. Met de optie erker krijg je nog meer ruimte en een mooie lichtinval in de woonkamer. Wij denken graag met je mee!



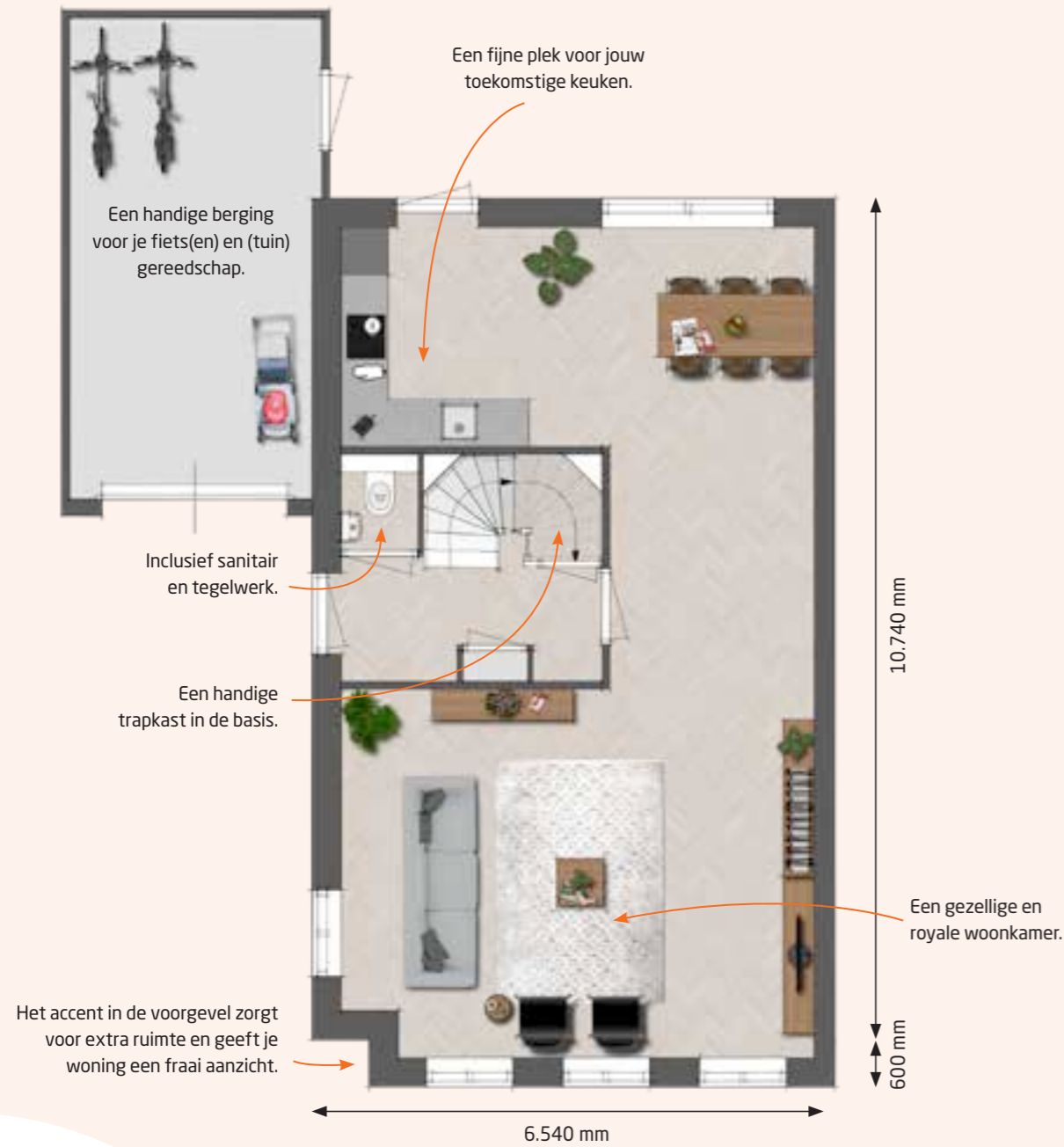
Deze plattegronden geven de sfeer en mogelijkheden aan. Detailplattegronden inclusief maatvoering staan vermeld op de verkooptekeningen.

De eerste verdieping van deze woning heeft drie slaapkamers en een badkamer met een ligbad, douche, een wastafel en een tweede wandcloset. Wil je iets wijzigen op de verdieping? Laat het ons weten!

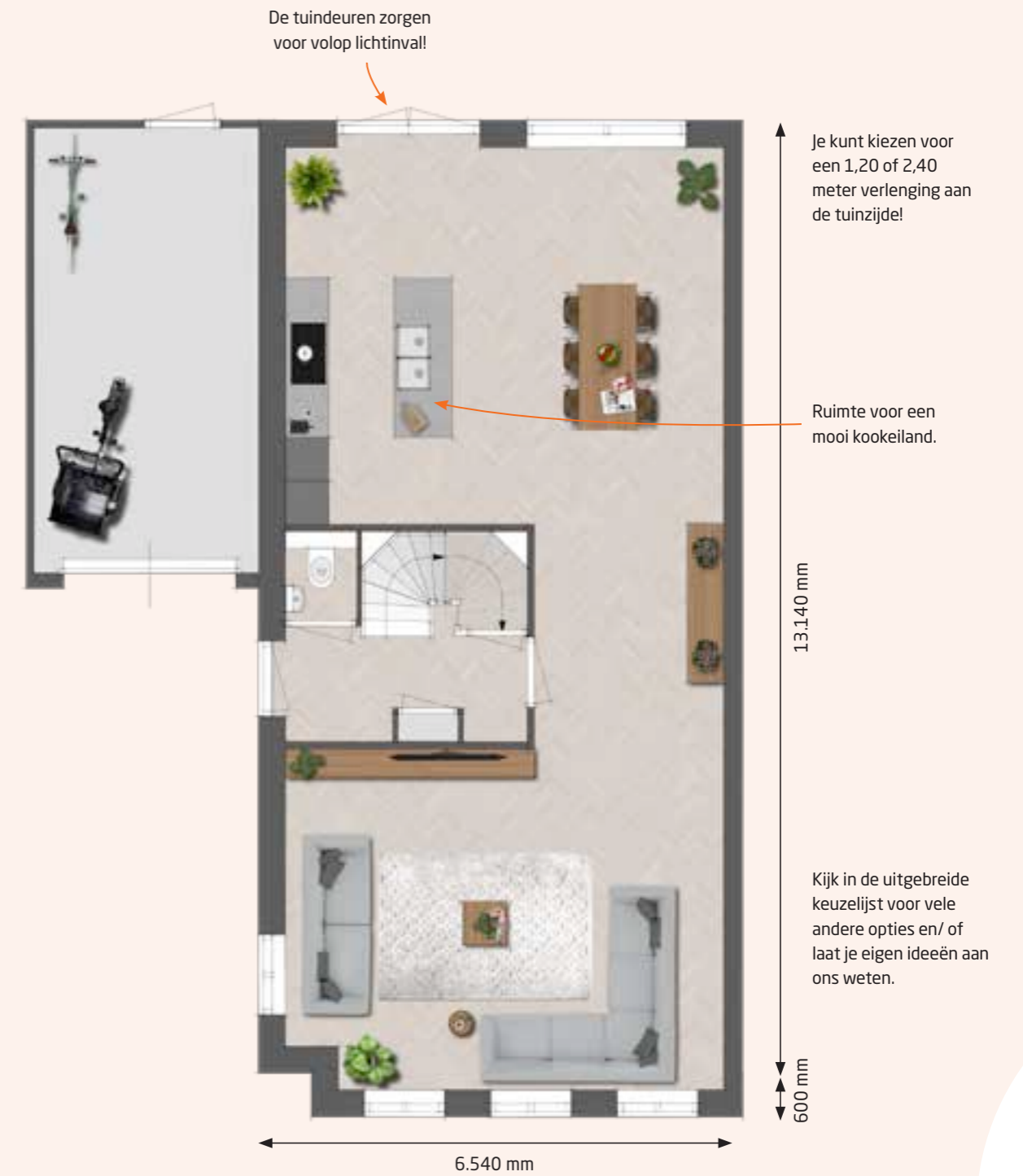


Op zolder staan de technische installaties en is de aansluiting van de wasmachine. Hier zou je ook opbergkasten en een strijkplank kwijt kunnen. Voldoende mogelijkheden!





Deze plattegronden geven de sfeer en mogelijkheden aan. Detailplattegronden inclusief maatvoering staan vermeld op de verkooptekeningen.



De accent woning is voor type Vorstelijk 6,54 meter breed en standaard 10,74 meter diep. De tuinzijde van de woning is de perfecte plek voor je nieuwe keuken en aan de straatzijde heb je door het accent van 60 cm extra ruimte voor een grote gezellige zithoek.

Wil je wat extra ruimte voor bijvoorbeeld een mooi kookeiland in de keuken? Kies dan voor een 1,20 meter of 2,40 meter verlenging. De tuindeuren zorgen voor extra veel lichtinval. Wij denken graag met je mee!



Deze plattegronden geven de sfeer en mogelijkheden aan. Detailplattegronden inclusief maatvoering staan vermeld op de verkooptekeningen.

De eerste verdieping van deze woning heeft drie slaapkamers en een badkamer met een ligbad, douche, een wastafel en een tweede wandcloset. Wil je iets wijzigen op de verdieping? Laat het ons weten!



Het accent in de voorgevel zorgt voor extra ruimte en licht op de zolderverdieping. Hierdoor heb je veel mogelijkheden voor het indelen van de ruimte. Onze kopersbegeleiders adviseren je graag.





# Welke opties kies jij?

JOUW WONING, JOUW WENSEN. ONZE ERVAREN KOPERSBEGELEIDERS HELPEN JE GRAAG MET DE KEUZES RONDOM JE NIEUWE WONING. KIES JE VOOR EEN ROYALE UITBOUW OF FRAAIE TUINDEUREN? ER IS VEEL MOGELIJK!

## 1 uitbouw

Voor extra ruimte (1,20 of 2,40 meter) op de begane grond.

## 2 dakkapel

Geeft lekker veel ruimte en licht op de zolder. (niet mogelijk bij accentwoning)

## 3 luxe binnendeuren

Zoals moderne zwarte deuren.

## 4 luxe tuindeuren

Voor meer licht en volop sfeer in je woonkamer/keuken.

## 5 erker

Een erker aan de voorzijde geeft naast extra licht in je huis ook meer ruimte. (niet mogelijk bij accentwoning)



1



2

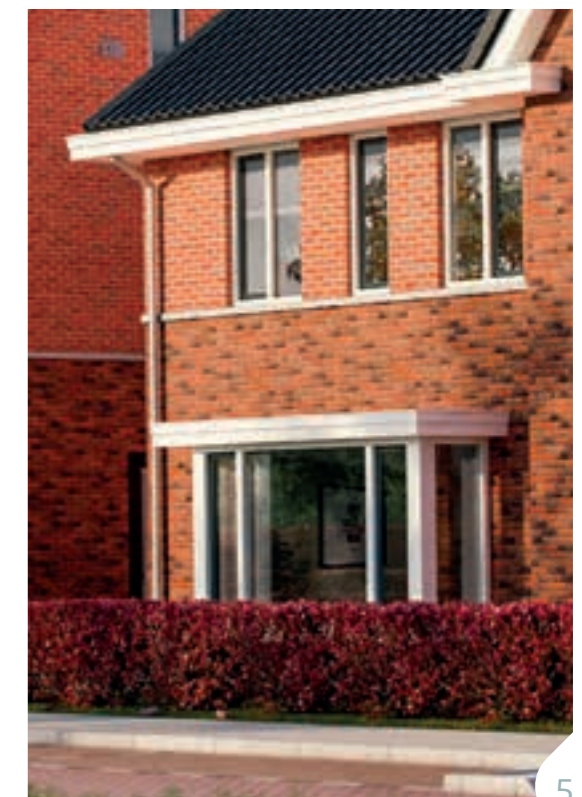


3

*“We hebben onze eigen ideeën voor de indeling maar we hoeven gelukkig niet alles zelf te bedenken”*



4



5

vrij in  
vrijheid

woonkwaliteit van  
Roosdom Tijhuis

# Duurzaam wonen in Ede

JOUW NIEUWE ROOSDOM TIJHUIS WONING IS OP EN TOP DUURZAAM; DIT BETEKENT MINDER ENERGIELASTEN EN MEER WOONCOMFORT. WIJ INNOVEREN CONTINUE OM ZO DUURZAAM MOGELIJK TE WERKEN IN DE VOLLEDIGE KRINGLOOP, VAN SLOOP TOT BOUW EN VAN DE TEKENTAFEL TOT DE SLEUTELOVERDRACHT.

WIJ ZORGEN VOOR DUURZAME INSTALLATIES IN JOUW NIEUWE WONING. NATUURLIJK ZIJN ER OOK DINGEN DIE JE ZELF KUNT DOEN OM (NOG) BEWUSTER MET HET MILIEU OM TE GAAN. ONZE KOPERSBEGELEIDERS GEVEN JE GRAAG TIPS!

## DUURZAAM EN BEWUST BOUWEN

Wij maken gebruik van duurzame, milieuvriendelijke materialen en technieken. Een goede isolatie, de juiste beglazing en de puntjes op de i op het gebied van lucht- en kierdichtheid. Daarnaast worden afvalstromen gescheiden en wordt afval tot een minimum beperkt.

## BENG

BENG is een afkorting voor Bijna Energie Neutraal Gebouw en geeft aan hoe energiezuinig jouw woning is. Het bouwbesluit stelt vast hoe energiezuinig nieuwbouwwoningen moeten zijn. Jouw nieuwe woning voldoet aan de allerlaatste BENG-eisen en is daarmee volledig op de toekomst voorbereid.

## ZONNEPANELEN

Om je woning extra energiezuinig te maken helpt de zon een handje. Jouw eigen stroomverbruik wordt verrekend met de opgewekte stroom van jouw zonnepanelen.

natuurlijk  
duurzaam

woonkwaliteit van  
Roosdom Tijhuis



### FSC® EN PEFC™-KEURMERK

Wij maken gebruik van hout met een FSC® en PEFC™ keurmerk. Dit hout wordt geproduceerd volgens strenge regels over onder andere legaliteit, bescherming van de natuur en over de rechten en het welzijn van de lokale bevolking en arbeiders.

### DUURZAAMHEID EN JE PORTEMONNEE

We hebben je zojuist geïnformeerd over diverse duurzaamheidsmaatregelen die door Roosdom Tijhuis worden toegepast in je aanstaande woning. Nu ben je vast nieuwsgierig of hier ook financiële voordelen aan verbonden zijn. Waar de ene kostenpost afneemt doordat je geen aardgas meer gebruikt, zal de andere kostenpost stijgen door het stroomverbruik van de diverse installaties. Daarnaast is je energierekening uiteraard sterk afhankelijk van het aantal personen in het huishouden. Op het gebied van je hypotheek zijn er vanwege je duurzame woning vaak meer leenmogelijkheden. Zo is er een groenverklaring mogelijk wanneer

u extra zonnepanelen als optie kiest op het dak van uw woning. Deze mogelijkheid voor extra zonnepanelen staat omschreven in de optielijst in de verkoopdocumentatie. Met een groenverklaring kom je bij een aantal hypotheekverstrekkers in aanmerking voor een groene financiering. Deze groene financiering zorgt ervoor dat je een aantrekkelijke korting krijgt op je hypotheek-rente. Informeer hierover bij jouw hypotheekverstrekker.

### GARANTIE EN ONDERHOUD

Naast de sleutel van jouw nieuwe woning ontvang je een certificaat van Woningborg. Hierin worden alle garanties uitgebreid beschreven. Het prettige van een nieuwbouwwoning is dat de woning de eerste jaren nauwelijks tot géén onderhoud nodig heeft.

Wil je meer weten over duurzaamheid binnen Roosdom Tijhuis? Kijk op onze website [www.roosdomtijhuis.nl](http://www.roosdomtijhuis.nl)

*Een duurzame woning  
betekent minder  
energielasten  
en meer comfort*



# Anja Wiggers, één van onze architecten, aan het woord.

ANJA WIGGERS  
ARCHITECT ROOSDOM TIJHUIS



zó mooi  
woonkwaliteit van  
Roosdom Tijhuis

ROOSDOM TIJHUIS IS TROTS OP HAAR  
EIGEN AFDELING ARCHITECTUUR. AL  
SINDS 1992 HEBBEN WE ARCHITECTEN  
IN HUIS DIE NAUW SAMENWERKEN MET  
ONZE PROJECTONTWIKKELAARS EN ONZE  
COLLEGA'S VAN HET BOUWBEDRIJF. OP DEZE  
MANIER ONTSTAAT SYNERGIE, KUNNEN WE  
SNEL SCHAKELEN, EN HEBBEN WE OOK HET  
ONTWERPPROCES IN EIGEN HAND.



Samen met de stedenbouwkundige en de gemeente, zijn onze architecten betrokken bij de indeling van de nieuwe wijk en de verschillende typen woningen die er worden gebouwd. Daarna buigen zij zich over de uitstraling van het straatbeeld en over alle aspecten rond het ontwerp van de buitenkant van de woning. Ook de efficiënte en gebruikersvriendelijke indeling binnen komt uit de koker van onze architecten. Zoals je ook in deze brochure kunt lezen, besteden we veel aandacht aan duurzaamheid. In overleg met de collega's van de bouw passen we de nieuwste technieken zo mooi en praktisch mogelijk toe.

“De belangrijkste taak en uitdaging voor mij als architect is dat ik een echt thuis creëer voor de bewoners. Een huis dat goed voelt en waar je als bewoner trots op bent. Daarom is elk huis voor mij weer een nieuwe uitdaging. Ik besteed veel aandacht aan het ontwerp en probeer vooral in de details elke keer iets unieks te bedenken.

Wanneer we een nieuwbouwproject ontwikkelen, gaan we altijd op de locatie kijken. Vaak krijg je dan meteen een gevoel voor de stijl die goed past op die plek. We kijken naar het karakter van de omgeving en zoeken, waar mogelijk, verbinding met de eigenheid van het landschap.

Goede architectuur is een verrijking voor de hele wijk. Het gaat daarbij niet alleen over een enkele woning op zich, maar ook over de verhouding van de woningen onderling. Er is dan ook een sterke samenhang tussen de stedenbouwkundige invulling en de plaatsing en



vormgeving van de woningen. Zichtlijnen zijn hierbij erg belangrijk, zowel binnen als buiten de woning. Hoe beleef ik een woning van binnen naar buiten en andersom? Hoe profiteren bewoners het best van de positie in zijn omgeving, heeft men zicht op groen? Staat de woning op de hoek of juist aan een hofje? Door woningen te laten verspringen, te kiezen voor een bijzondere uitbouw of juist een klein element, markeer je een plek en daarmee maak je de woning bijzonder.

In elk plan zijn we dus op zoek naar de juiste sfeer. Het nieuwe straatbeeld mag er best uitspringen ten opzichte van de bestaande bouw, daar krijg je een vitale omgeving van. Tegelijkertijd zoeken we altijd naar harmonie bij die omgeving, zo ontstaat er een mooie balans tussen vitaliteit en rust.

*“De belangrijkste taak en uitdaging voor mij als architect is dat ik een echt thuis creëer voor de bewoners.”*

Ik haal er veel voldoening uit dat we als architecten in het hele proces zijn betrokken: van de eerste schetsen tot en met de gebouwde woning. Omdat we onderdeel zijn van Roosdom Tijhuis kunnen we bij speciale wensen meedenken met het ontwerp of de indeling.”



# De keuken, het hart van je woning!

BIJ EEN WONING VAN ROOSDOM  
TIJHUIS KRIJG JE EEN KEUKENCHEQUE.  
DEZE CHEQUE KUN JE BIJ BOUWCENTER  
NOBEL BESTEDEN BIJ DE AANSCHAF  
VAN EEN COMPLEET GEMONTEERDE  
NIEUWE KEUKEN. OOK HET SANITAIR  
KUN JE NAAR EIGEN SMAAK UITKIEZEN  
IN DE SHOWROOMS VAN BOUWCENTER  
NOBEL.

**Kies je  
droomkeuken  
en gebruik  
de cheque  
van € 3.500,-**



 Nobel  
**BOUWCENTER**

## EEN KEUKEN PRECIJS OP MAAT

De adviseurs van Bouwcenter Nobel adviseren je graag over de verschillende keukentijlen en mogelijkheden qua indeling. Een bezoekje staat garant voor volop inspiratie en écht persoonlijk advies over de keuken, de apparatuur en het proces rondom de plaatsing van de keuken in je nieuwe woning.

## DE VOORDELEN VAN BOUWCENTER NOBEL

Als je basisaansluitingen wilt verplaatsen worden hiervoor geen extra kosten gerekend. Na de orderbevestiging regelt Bouwcenter Nobel alles met Roosdom Tijhuis. Je keuken wordt vóór de oplevering kookklaar geïnstalleerd. Kortom: geen gedoe!

Je bent van harte welkom in een van de showrooms.  
Bel voor een afspraak 088 522 23 33.

**Kijk voor mogelijkheden en voorwaarden op**  
[www.bouwcenternobel.nl/inspiratie](http://www.bouwcenternobel.nl/inspiratie)

# Welke badkamer kies jij?



IN DE BADKAMER EN HET  
TOILET IS ER GEKOZEN VOOR  
EEN COMBINATIE TUSSEN DE  
MERKEN VILLEROY & BOCH  
EN GROHE, EEN SERIE MET  
KWALITEIT EN FUNCTIONALITEIT  
ALS KENMERK. DEZE BASIS IS  
VOLLEDIG NAAR EIGEN SMAAK  
AAN TE PASSEN.



Bij Bouwcenter Nobel heb je volop keuze in verschillende badkamerstijlen. Van modern, industrieel tot klassiek. Voor je gemak hebben we een complete badkamer en toilet samengesteld waarbij alle elementen zowel van keramiek als de kranen mooi op elkaar zijn afgestemd. Meer informatie hierover vind je in de technische omschrijving van de woning. Uiteraard kun je in de showroom ook kiezen voor andere topmerken!

De ervaren medewerkers van Bouwcenter Nobel helpen je graag bij het maken van de juiste keuzes. Zij ontwerpen de badkamer in 3D zodat je een idee krijgt van hoe het echt zal staan in jouw huis en of het bij de inrichting gaat passen. Trouwens, de badkamer en het toilet zijn vanaf de oplevering klaar voor gebruik!

**Tijd voor een afspraak? Neem dan contact op met telefoonnummer 088 522 23 33.**

 Nobel  
**BOUWCENTER**



thuis in  
je wijk

woonkwaliteit van  
Roosdom Tijhuis

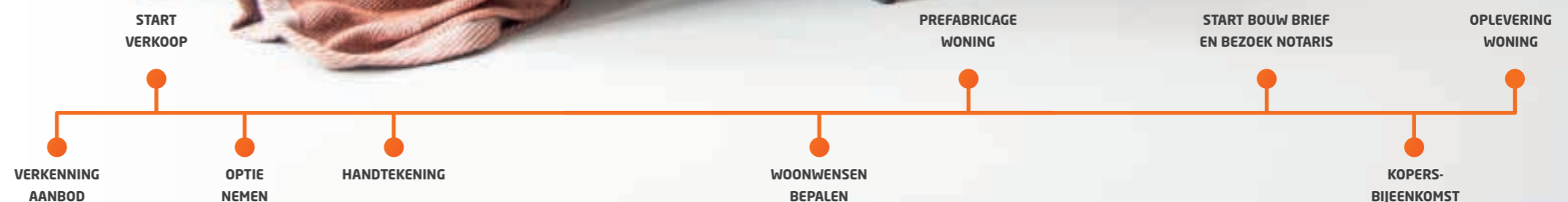
## “Aandacht voor de leefomgeving in onze wijk”

Bij de aankoop van een nieuwe woning ben je in eerste instantie vooral bezig met veel regelwerk. Daarna begint het nadenken over onder andere de badkamer, keuken en inrichting. Een leuke periode waarin veel keuzes gemaakt moeten worden. Naast het wonen vinden wij het erg belangrijk dat jij je straks thuis gaat voelen in de wijk. Daarom besteden wij veel aandacht aan verschillende sociale aspecten. We streven er naar dat er in de wijk verschillende leeftijdsgroepen kunnen wonen en vinden het belangrijk dat er in de omgeving voldoende (basis)voorzieningen zijn zoals scholen, supermarkten en openbaar vervoer. Tot slot vinden wij het van groot belang dat er voldoende openbare ruimte is in de vorm van groenzones en speelplekken voor kinderen. Kortom: wij willen dat je fijn woont in een prettige omgeving.

# “Ja, er zit een mooie woning voor mij tussen! En nu?”

DE AANSCHAF VAN EEN NIEUWBOUWWONING IS EEN SPANNENDE TIJD. NADAT JE ENTHOUSIAST BENT GERAAKT OVER EEN WONING KUN JE EEN BEZOEK BRENGEN AAN DE MAKELAAR. HIER ONTVANG JE DE VERKOOPSTUKKEN EN WORDEN AL JE VRAGEN BEANTWOORD. ZODRA JOUW FINANCIËLE MOGELIJKHEDEN IN KAART ZIJN GEBRACHT KUN JE EEN OPTIE NEMEN. DE GEGEVENS VAN DE MAKELAAR(S) STAAN OP DE ACHTERKANT VAN DEZE BROCHURE.

VANAF HIER START JE KLANTREIS BIJ ROOSDOM TIJHUIS. HOE DAT PRECIËS GAAT ZIE JE IN ONZE VIDEO EN OP DE TIJDLIJN HIERNAAST!



Bekijk onze klantreisvideo:

[WWW.ROOSDOMTIJHUIS.NL/KLANTREIS](http://WWW.ROOSDOMTIJHUIS.NL/KLANTREIS)

OF SCAN DE QR CODE



## JOUW ONLINE WONINGDOSSIER

Heb je een woning gekocht? Dan krijg je via het online woningdossier Mijn Roosdom Tijhuis toegang tot alle informatie over jouw woning. Denk hierbij aan de verkoopdocumentatie, verkoopteekeningen, je afspraken, meerwerkopties en de communicatie met je kopersbegeleider.

moeiteloos  
woonkwaliteit van  
Roosdom Tijhuis



# 5 x woonkwaliteit van Roosdom Tijhuis

EEN NIEUWBOUWWONING VAN ROOSDOM TIJHUIS HEEFT VEEL VOORDELEN. JE HEBT DE ZEKERHEID DAT DE WONING ONTWERPEN EN GEBOUWD IS MET OPTIMALE AANDACHT VOOR COMFORT, DUURZAAMHEID, ENERGIEBESPARING EN VEILIGHEID. EEN WONING DIE VAN INDELING TOT AFWERKING IS AFGESTEMD OP JE PERSOONLIJKE WENSEN.

natuurlijk  
duurzaam

1

Voor ons is duurzaamheid vanzelfsprekend. Onze projecten zijn daarom van begin tot eind zo duurzaam mogelijk en daarin zoeken we continue naar verbetering. Een natuurlijk proces. Wij bouwen voor vandaag én morgen. Met duurzame, milieuvriendelijke materialen en technieken. Zo is je wooncomfort echt duurzaam!

moeiteloos

2

Als je net een woning hebt gekocht, wat zijn dan de volgende stappen? Dit staat heel overzichtelijk vermeld in je online woningdossier! Samen met de verkoopdocumentatie, bouwtekeningen en de extra opties voor jouw huis. In de agenda zie je in één oogopslag de afspraken met onze kopersbegeleider. Alles goed geregeld, duidelijke communicatie, afspraak is afspraak, geen stress en goed advies.

vrij in  
vrijheid

3

Je hebt volop keuzes om de woning naar eigen smaak in te richten. Denk aan verschillende opties voor een uitbouw, een dakkapel, de keuken, het sanitair en de binnendeuren. Wil je alles zelf bedenken of liever dat we meedenken? Geen probleem! Je bent vrij om aan te geven hoeveel vrijheid je wilt. Onze kopersbegeleiders helpen je graag om de juiste keuzes te maken.

Een huis waar je trots op bent, waar je, je thuis voelt en waar je graag foto's van deelt. Onze architecten laten keer op keer hun vakmanschap zien bij het ontwerp en de indeling van de woning: een klasse uitstraling! Vervolgens maak je zelf het plaatje compleet met je eigen inrichting en styling. Zó mooi!

4 zó mooi

Woonkwaliteit van Roosdom Tijhuis betekent dat je naast een mooie woning in een prettige omgeving woont. Een leefomgeving waar je, je thuis voelt en waar is nagedacht over een prettige ruimte voor iedereen. Ruimte om je burens te ontmoeten, om te wandelen, te spelen, lekker te gaan hardlopen of een buurtfeestje te houden. Een gezellige wijk waar iedereen welkom is, jouw thuis!

5 thuis in  
je wijk

*“Bewust kiezen  
voor  
nieuwbouw  
van Roosdom  
Tijhuis”*

woon  
kwaliteit  
van Roosdom  
Tijhuis

**Ontwikkeling, ontwerp, realisatie  
en kopersbegeleiding**



[roosdomtijhuis.nl](http://roosdomtijhuis.nl)

**Participatie**



**Verkoop & informatie**



**Bolthof van den Top  
Makelaardij**  
0318 62 80 80  
[www.bolthofvandetop.nl](http://www.bolthofvandetop.nl)



**Domicilie Makelaars**  
0318 69 35 02  
[www.domicilie.nl](http://www.domicilie.nl)