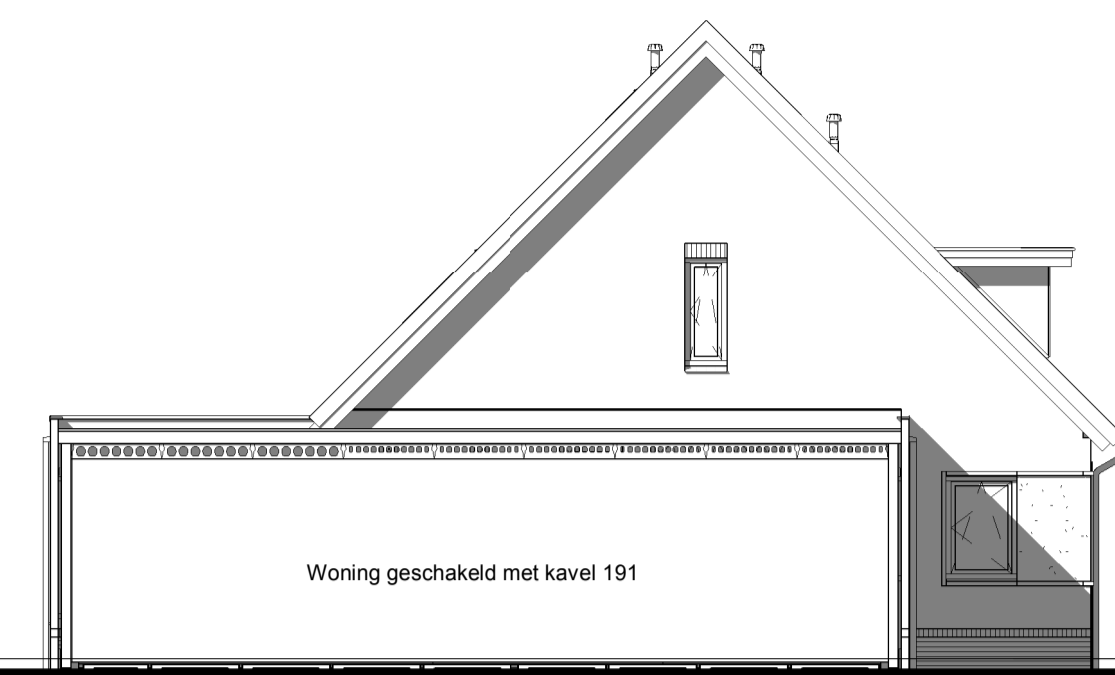




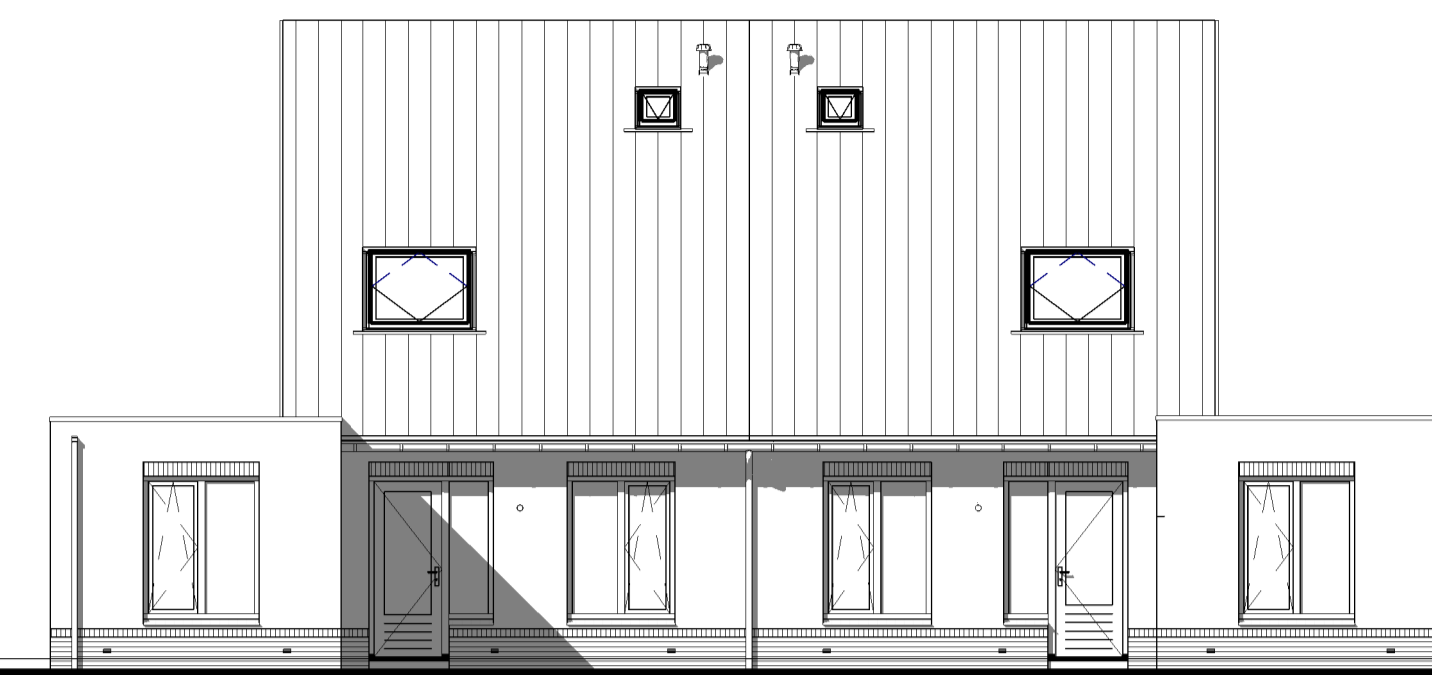
Kavel 192 Kavel 193

Voorgevel



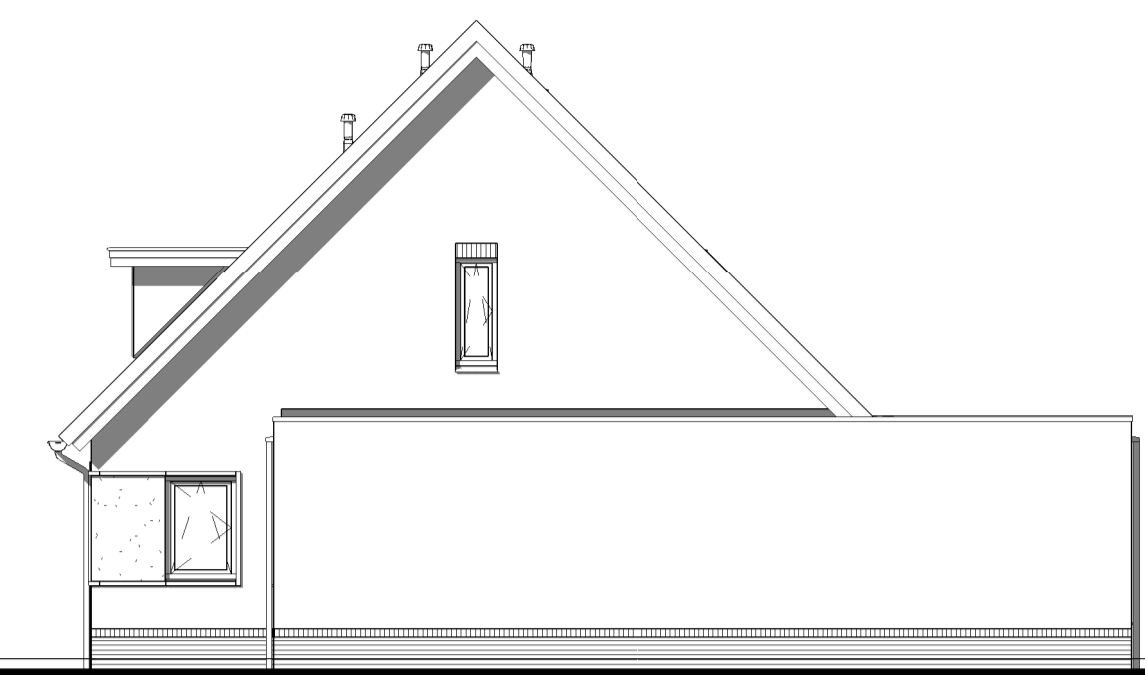
Kavel 192

Linker zijgevel



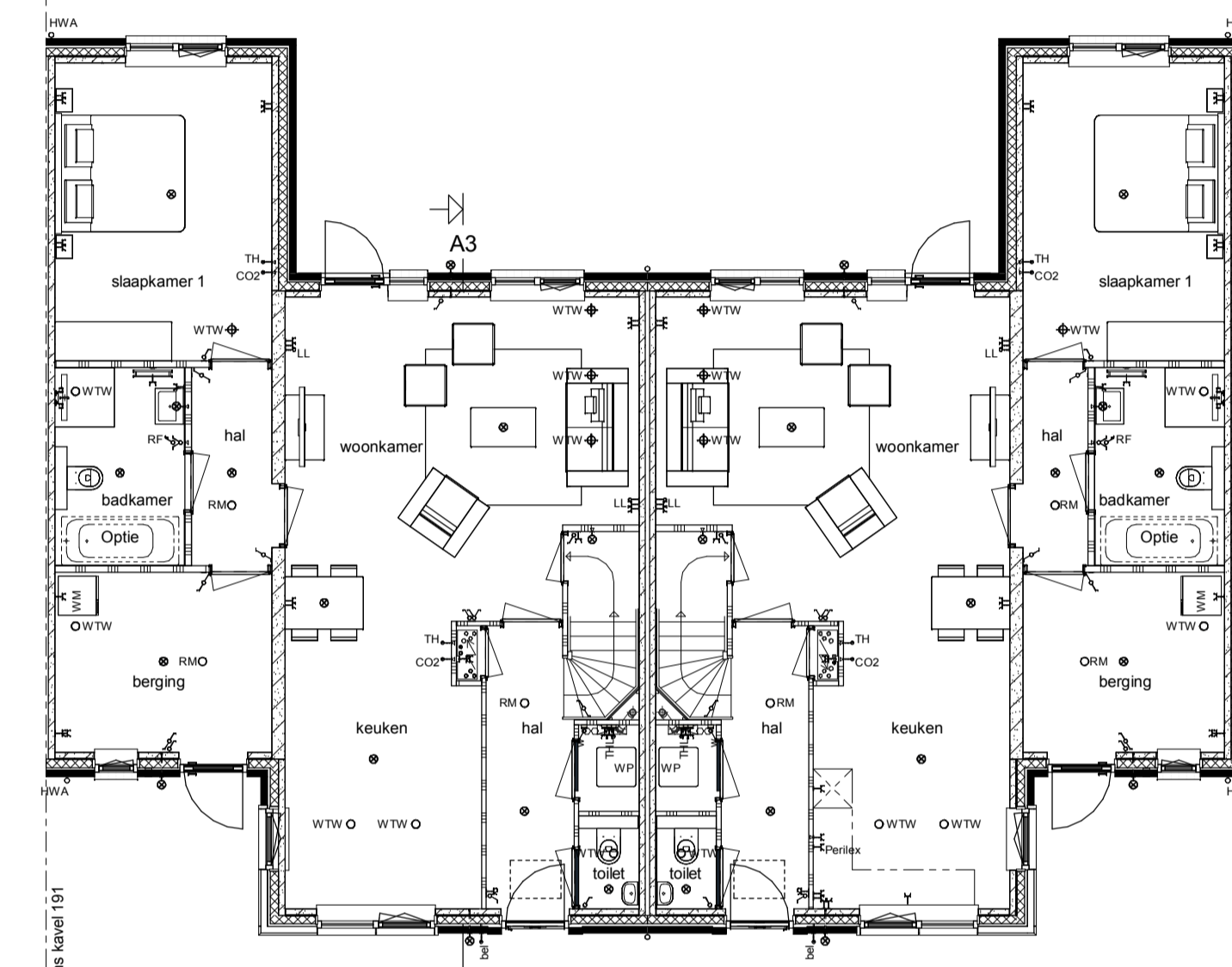
Kavel 193 Kavel 192

Achtergevel



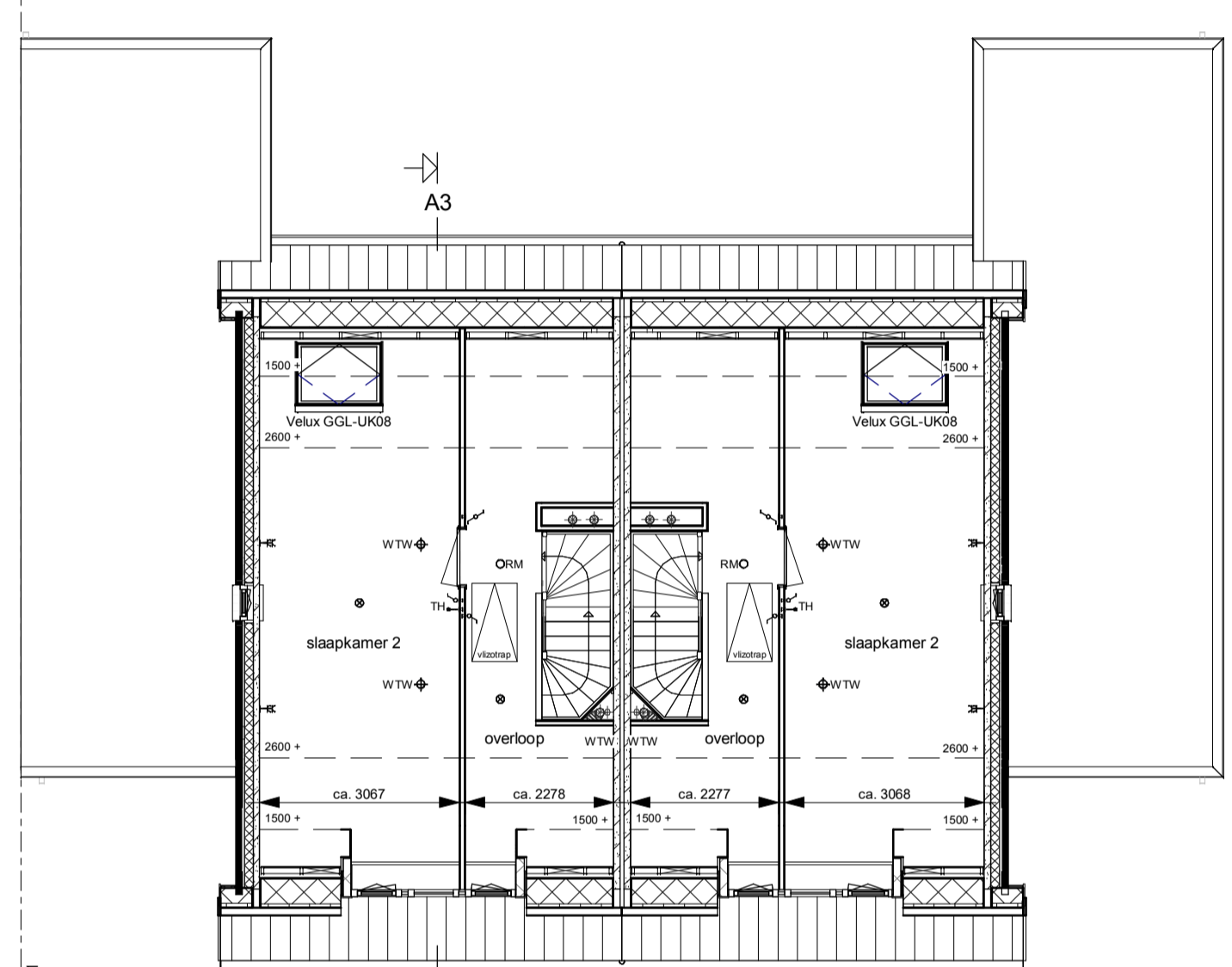
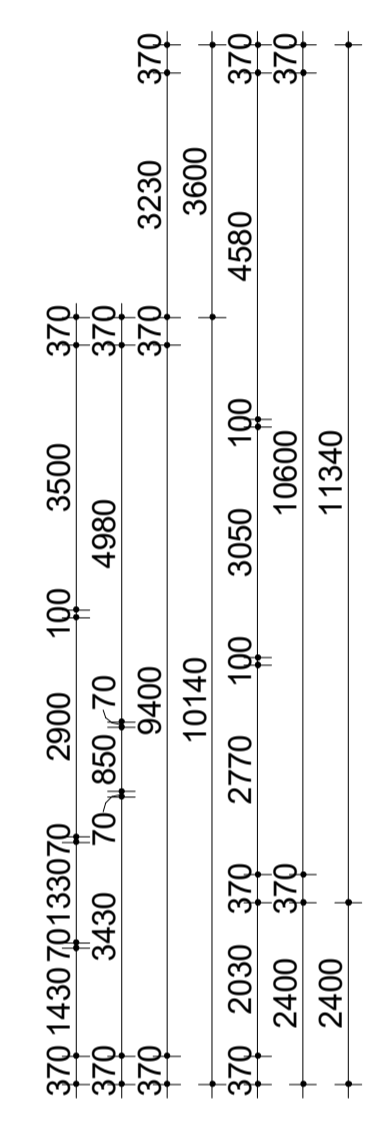
Kavel 193

Rechter zijgevel

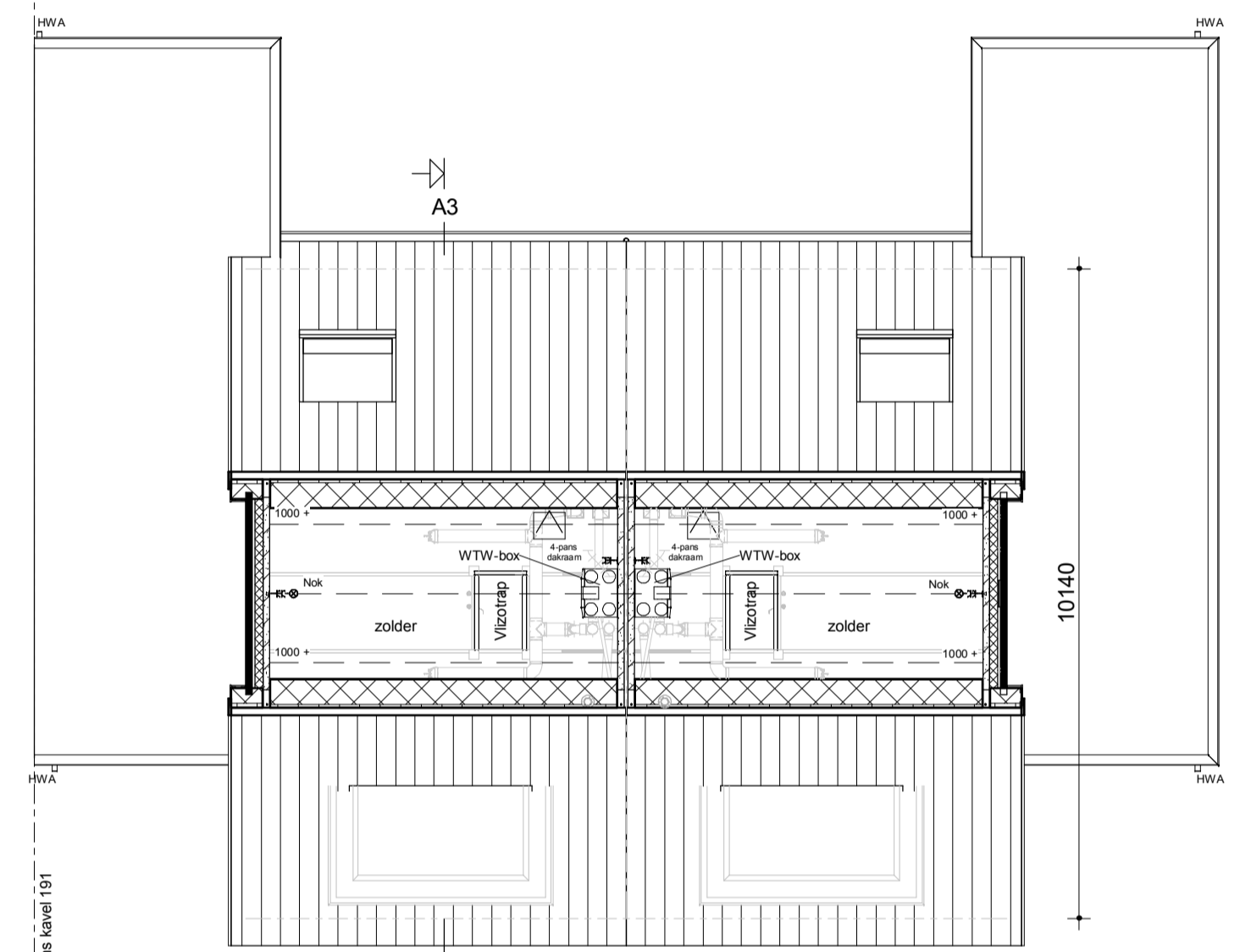


	3840	5400	5400	3840	
130	3340	370	5400	370	3100
130	2000	100	1240	200	4270
			70	1100	260
			1100	70	4270
			200	1000	100
130	3340	200	2560	70	390
			70	2350	260
			2350	70	390
			2560	200	3100
			370	2930	370
130	3170	370	3020	70	1350
			70	1350	70
			930	930	3020
			70	1350	70
			3020	370	2930
30	100	3170	370	5440	260
				5440	370
				2930	370
				3300	5940
				5940	3300
				Kavel 190	Kavel 191

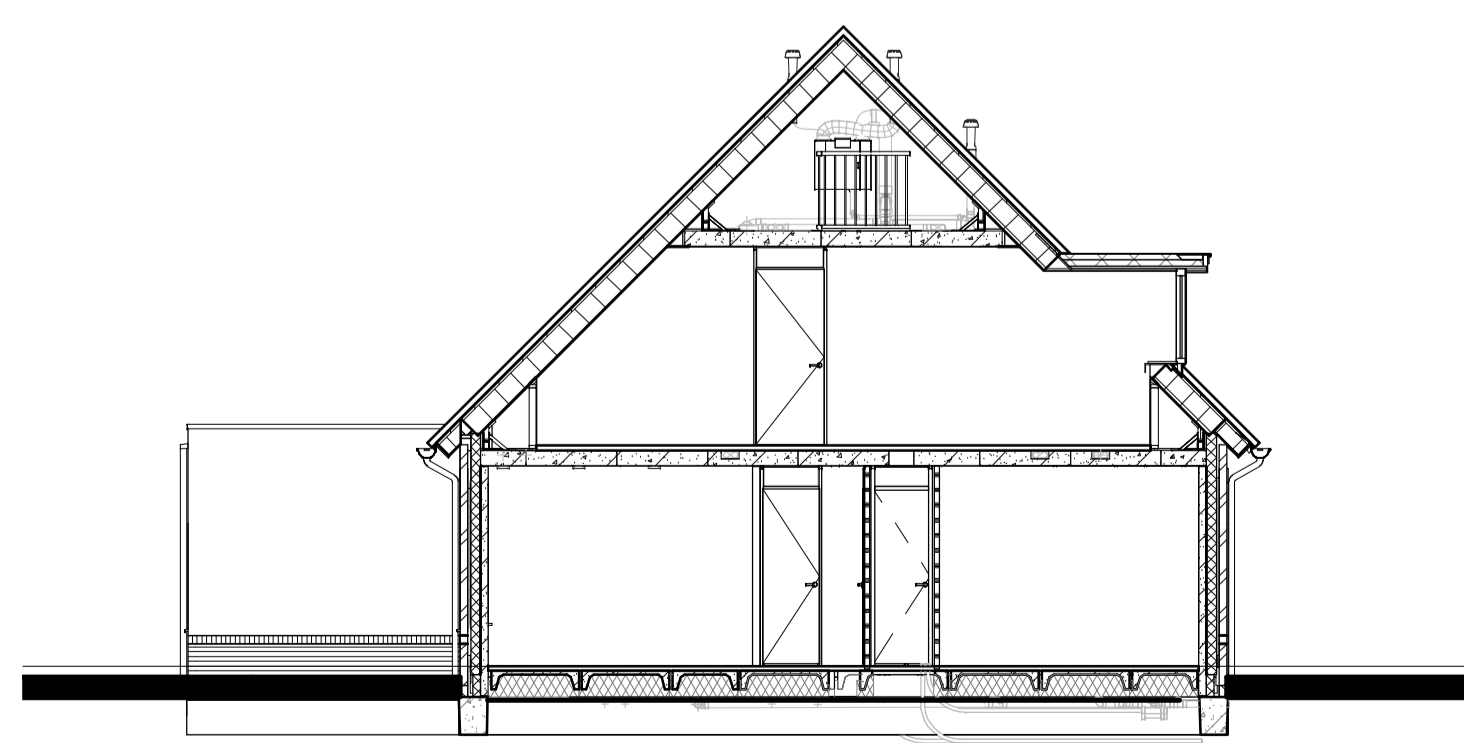
Begane grond



Verdieping



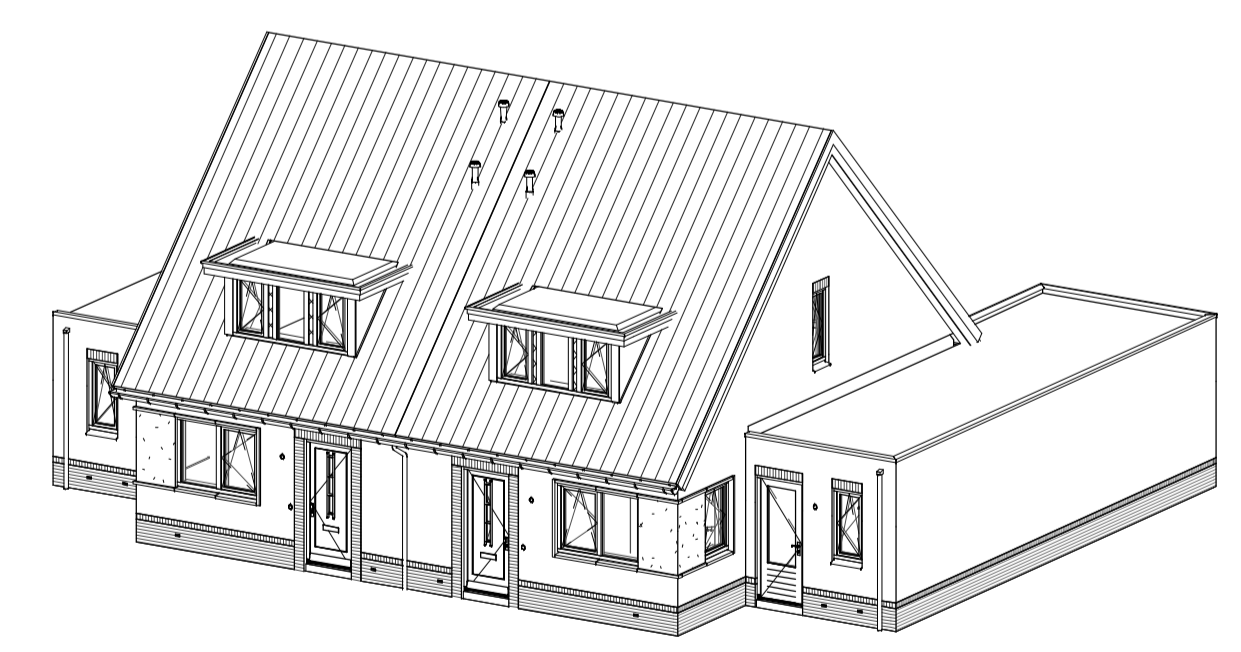
Zolder



Doorsnede AA

Renvooi

- Metselwerk
- Isolatie
- Betonnen wand
- Kalkzandsteen wand
- Lichte scheidingwand
- Dragend knieschot incl. afneembaar paneel tpv kruis
- Vloerverwarmingverdelers
- WTW box
- Warmtepomp
- Meterkast
- Kruipruik
- Opstelplaats wasmachine
- Elektrische radiator
- Enkele schakelaar
- Dubbele schakelaar
- Wisselschakelaar
- Standen schakelaar t.b.v. ventilatiesysteem
- Enkele wandcontactdoos met randaarde
- Dubbele wandcontactdoos geaard (boven elkaar)
- Dubbele wandcontactdoos geaard (naast elkaar)
- Plafondlichtpunt
- Wandlichtpunt
- RM Rookmelder
- WTW WTW retourventiel
- WTW WTW inblaasventiel
- WTW WTW retourventiel wand
- TH Thermostaat
- THL Thermostaatleiding
- LL Loze leiding
- Bel Beldrukker
- CO2 CO2 bedieningspaneel
- HWA Hemelwaterafvoer



opmerkingen/ gecontroleerd:	Wsk. - Gec. - d.d. - Omschrijving wijzigingen:
Bouwconcept:	project: 10 woningen "Deftige Dames" Plan "Lombok-zuid, fase 9" Eerbeek
IDENTIS DOOR ROOSDOM TIJHUIS	opdrachtgever: Bouwbedrijf Roosdom Tijhuis bv
RoosdomTijhuis	onderdeel: Verkooptekening kavel 192-193
Bouwbedrijf Roosdom Tijhuis bv Julienstraat 8 Postbus 227 7460 AE RUSSEN TELEFOON 0548 51 80 24 E-MAIL info@roosdomtijhuis.nl WWW www.roosdomtijhuis.nl	architect: M. sc. B.A.W. Nijland
datum: 18-03-2022	tek. nr.: V-01d
probleem: 30-2022-01-01-014	werk nr.: 5952