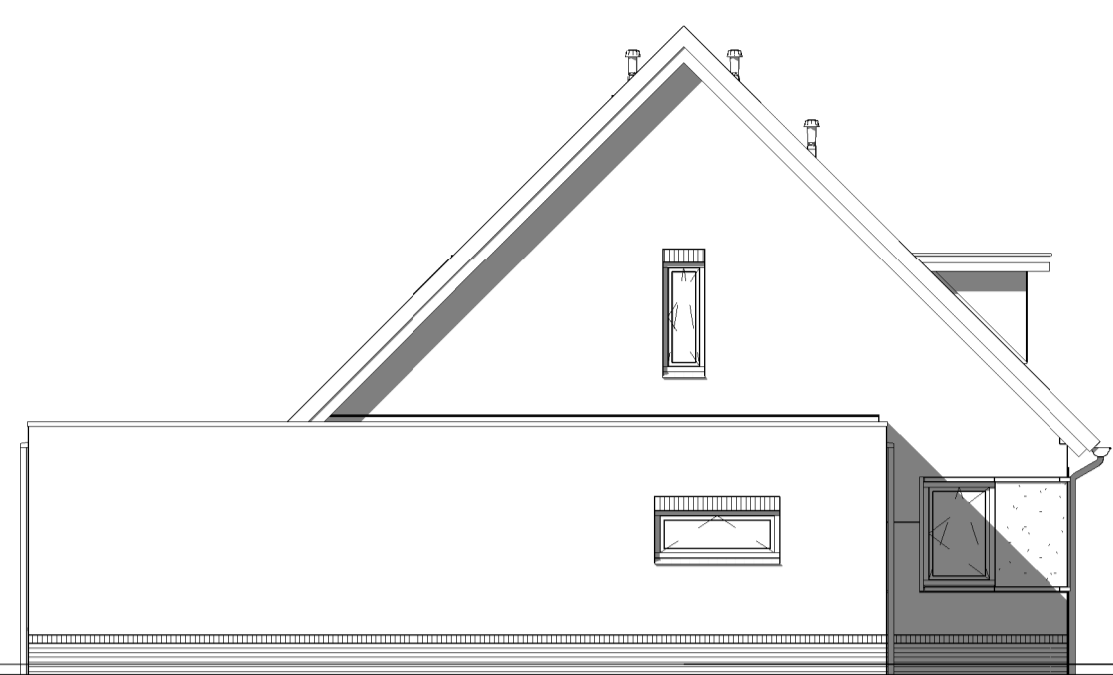




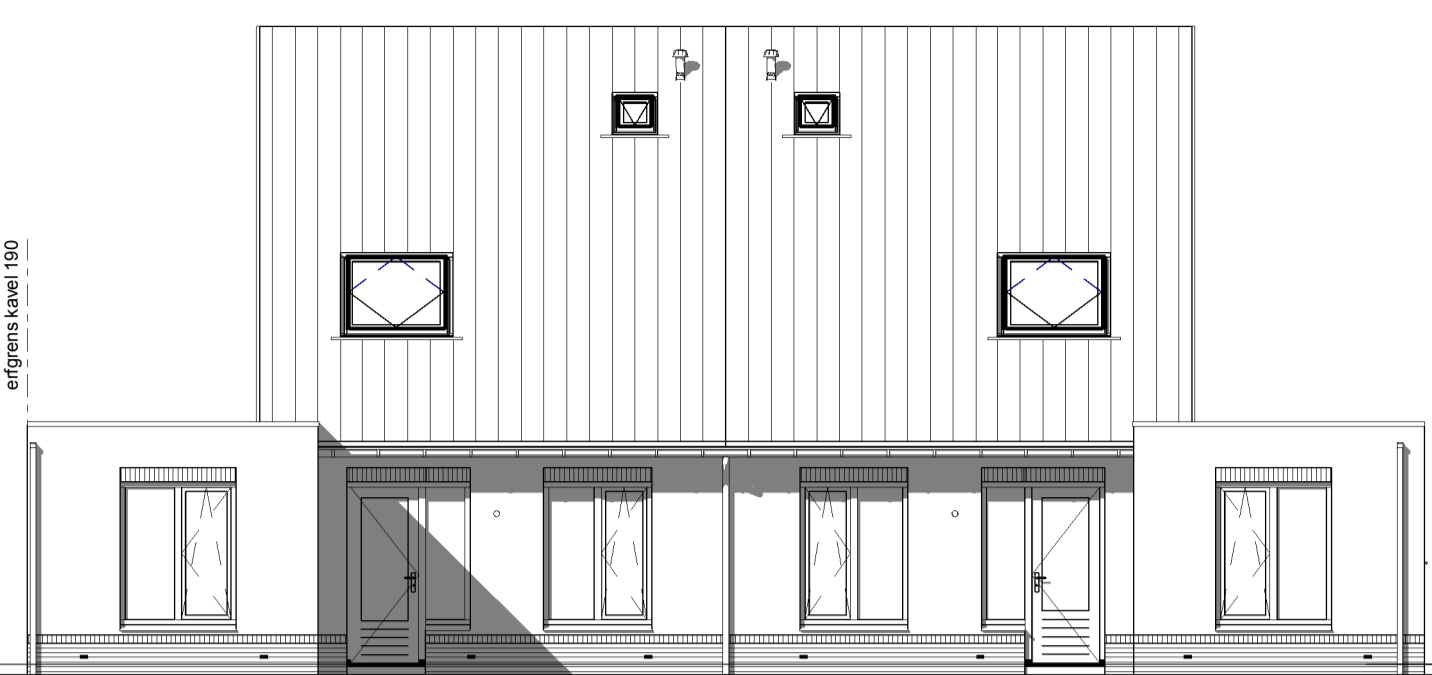
Kavel 188 Kavel 189

Voorgevel



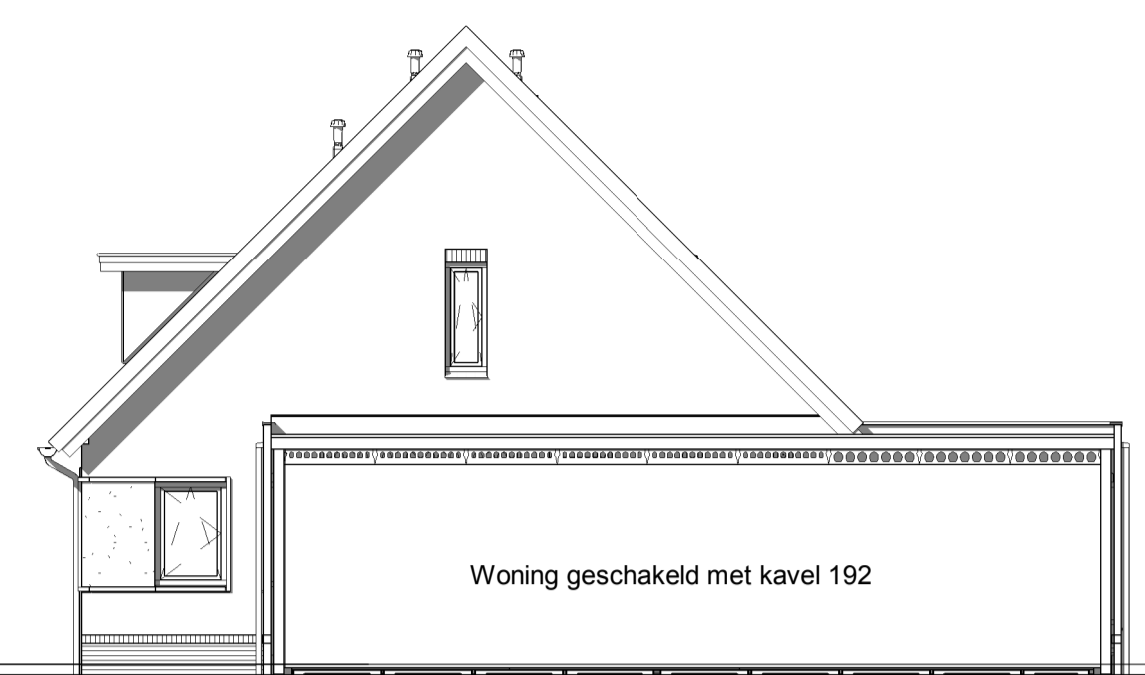
Kavel 188

Linker zijgevel



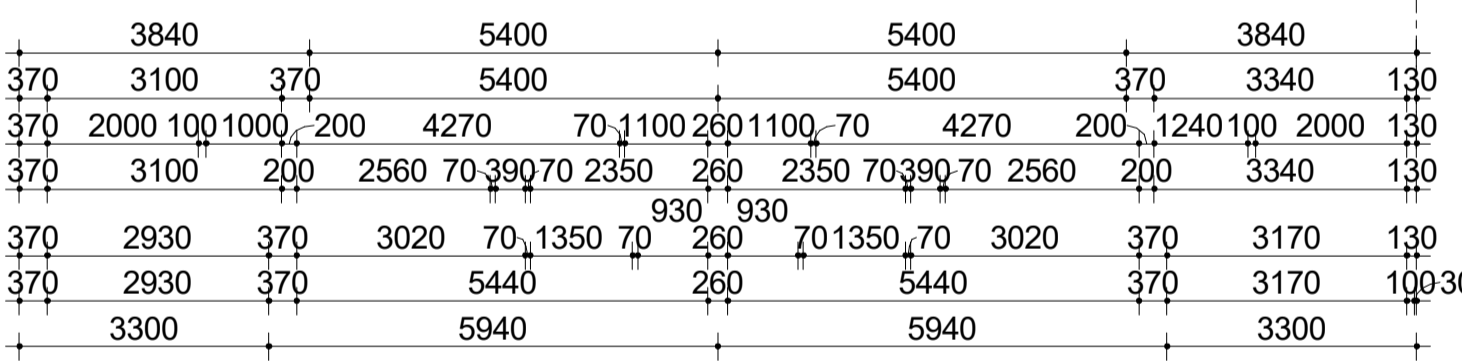
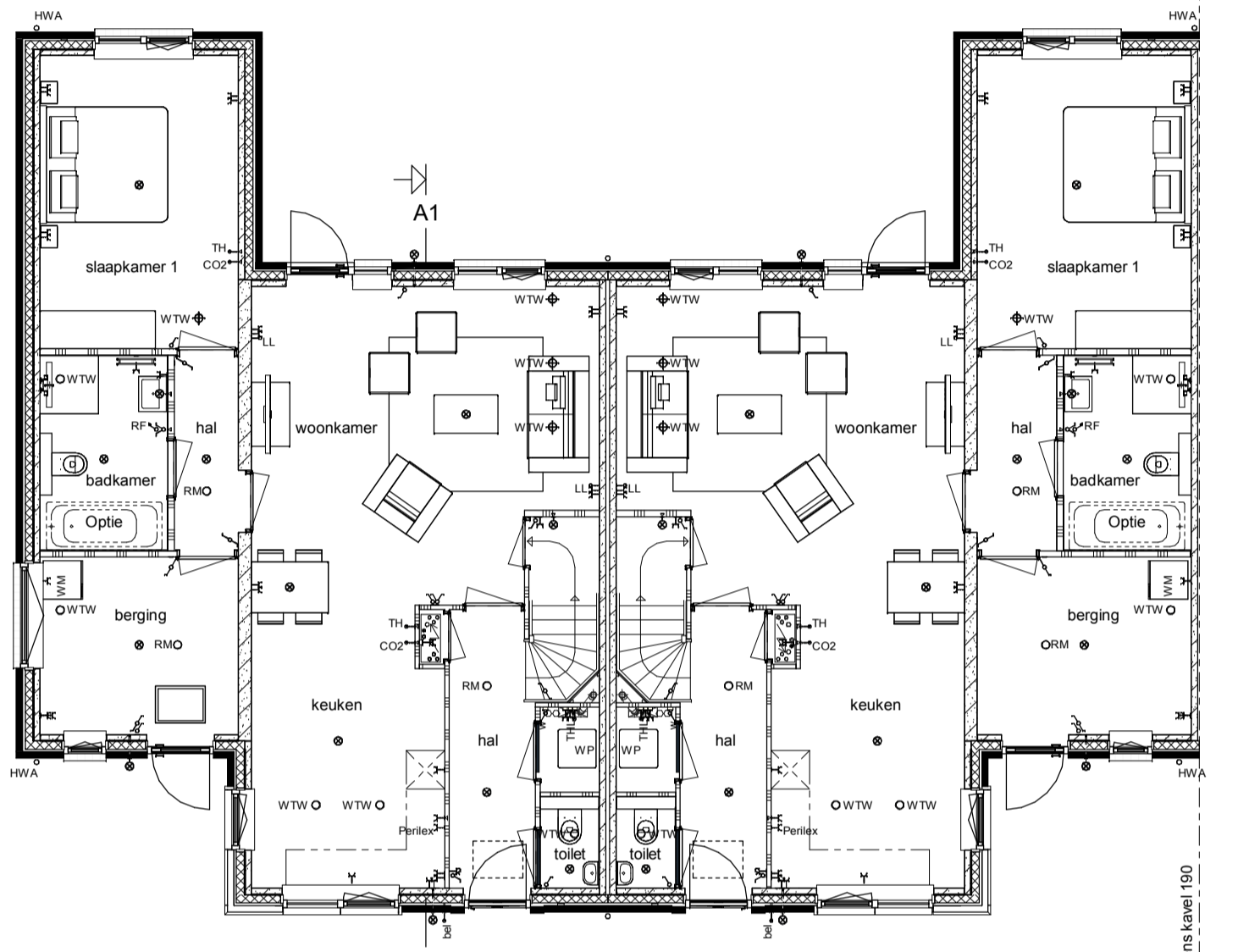
Kavel 189 Kavel 188

Achtergevel

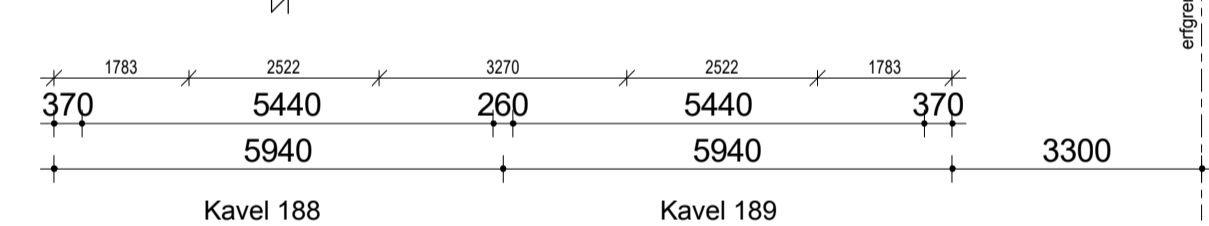
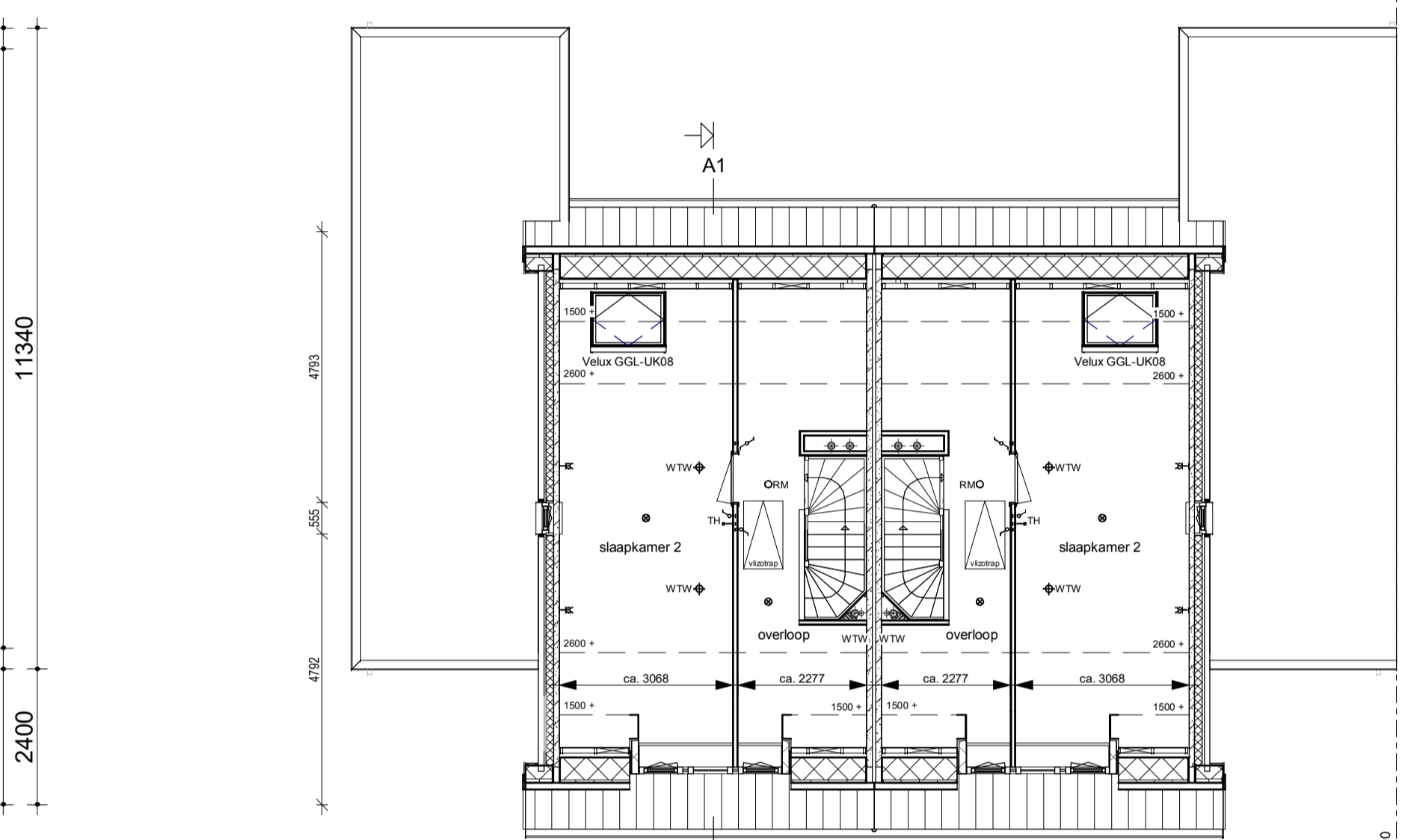
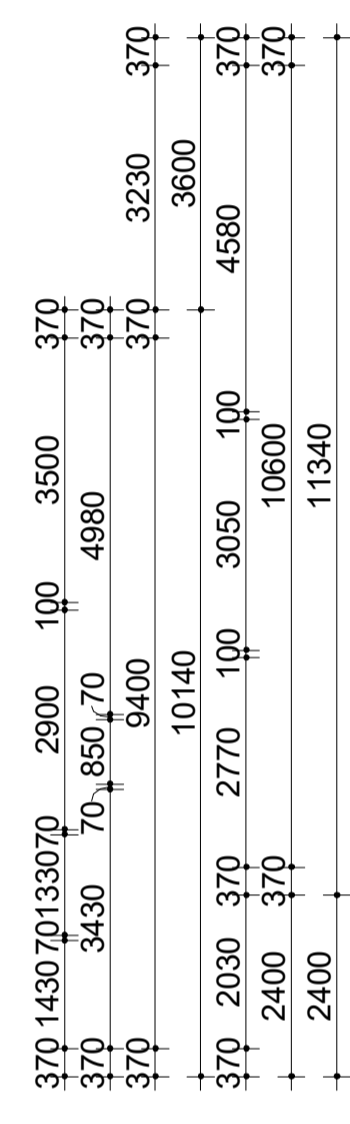


Kavel 189

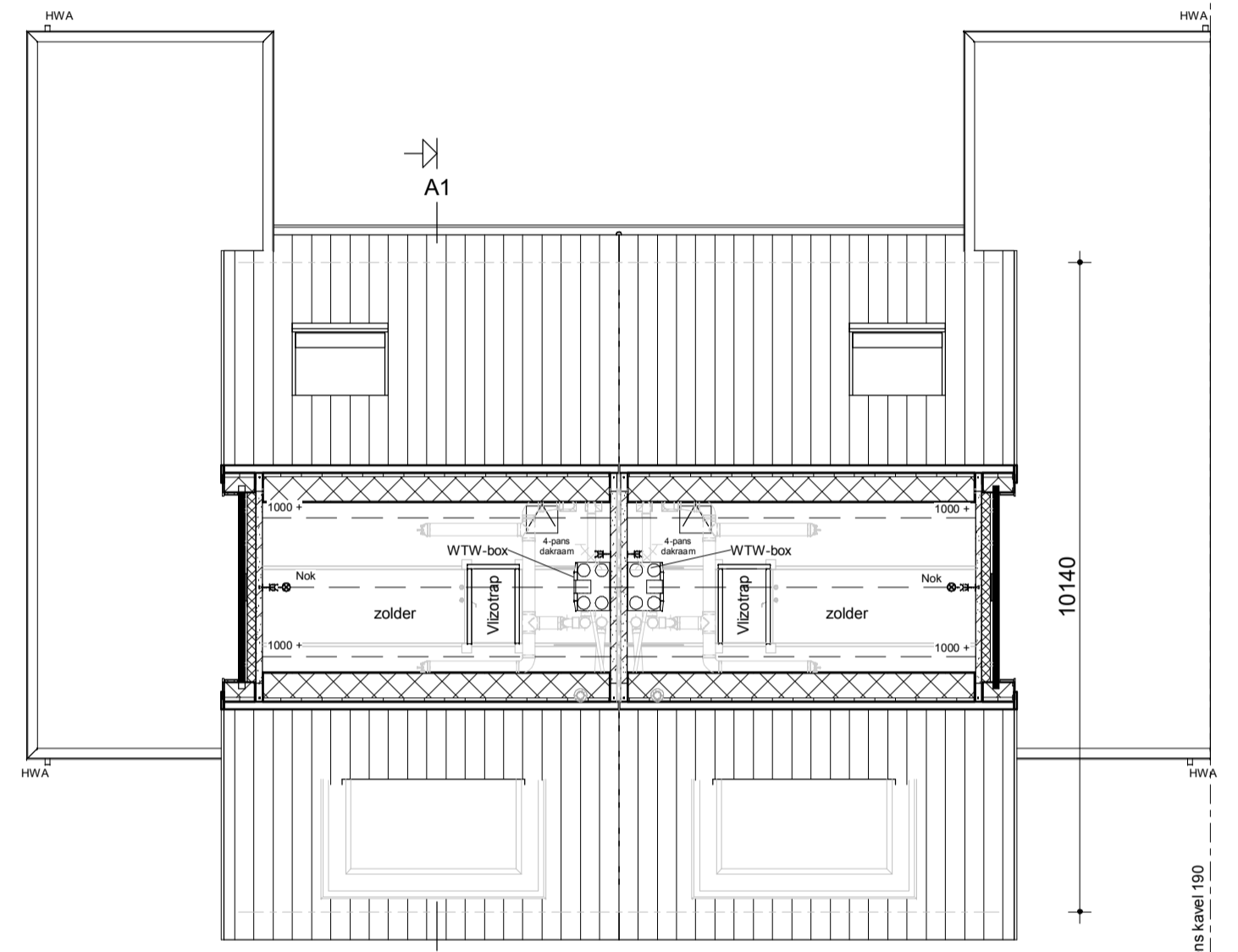
Rechter zijgevel



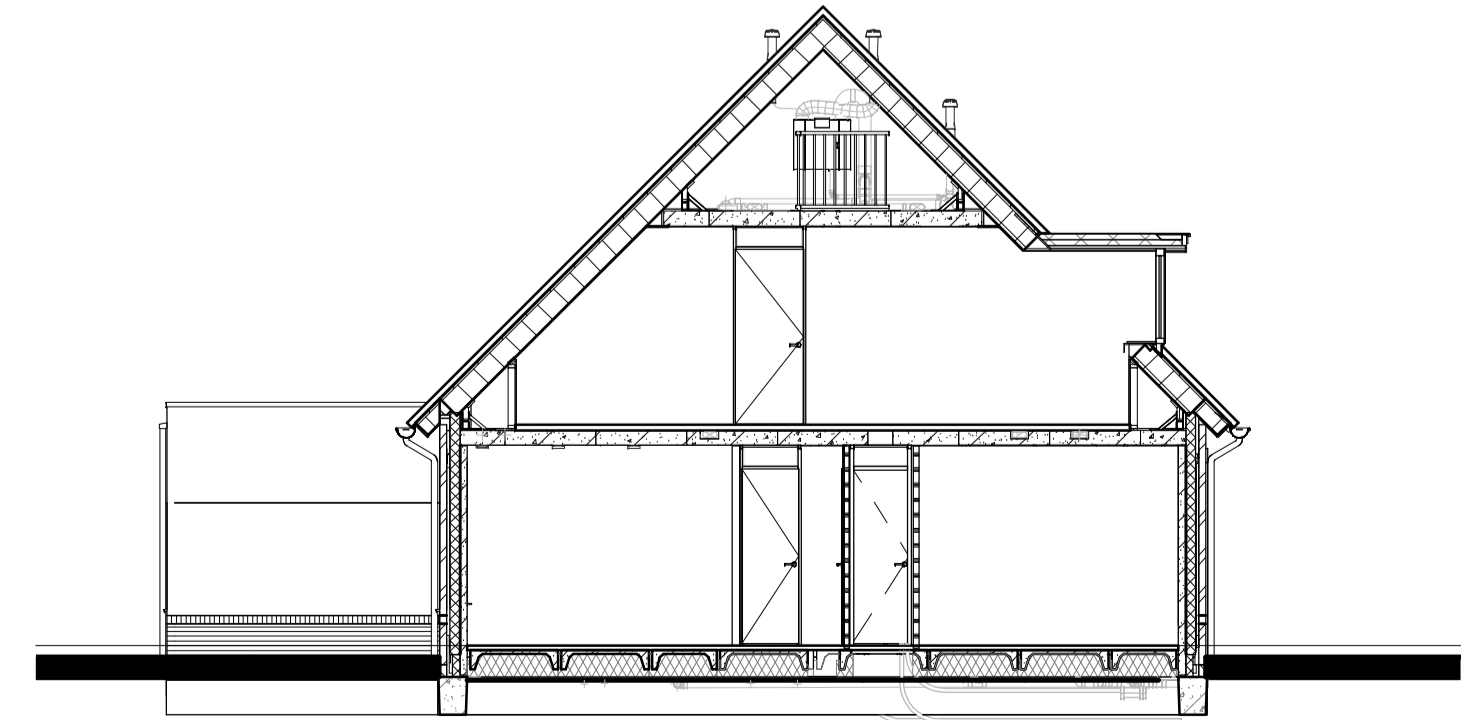
Begane grond



Verdieping



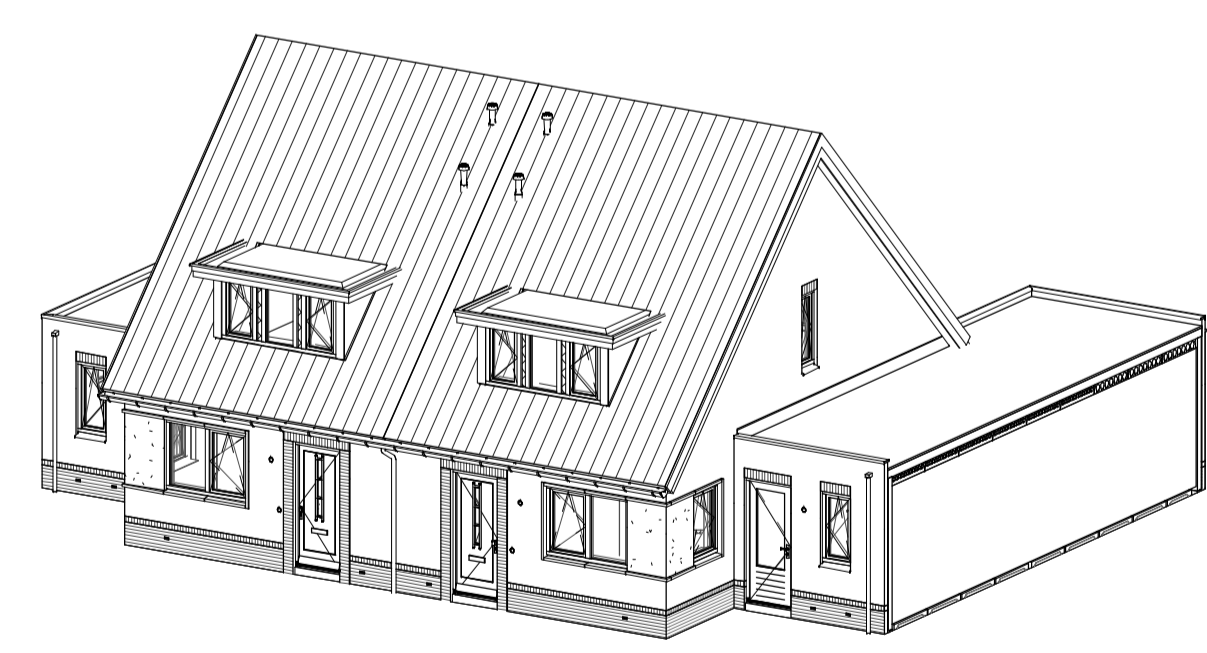
Zolder



Doorsnede AA

Renvooi

- Metselwerk
- Isolatie
- Betonnen wand
- Kalkzandsteen wand
- Lichte scheidingwand
- Dragend knieschot incl. afneembaar paneel tpv kruis
- Vloerverwarmingverdelers
- WTW box
- Warmtepomp
- Meterkast
- Kruipruik
- Opstelplaats wasmachine
- Elektrische radiator
- Enkele schakelaar
- Dubbele schakelaar
- Wisselschakelaar
- Standen schakelaar t.b.v. ventilatiesysteem
- Enkele wandcontactdoos met randaarde
- Dubbele wandcontactdoos geaard (boven elkaar)
- Dubbele wandcontactdoos geaard (naast elkaar)
- Plafondlichtpunt
- Wandlichtpunt
- Rookmelder
- WTW retourventiel
- WTW inblaasventiel
- WTW retourventiel wand
- Thermostaat
- Thermostaatleiding
- Loze leiding
- Beldrukker
- CO2 bedieningspaneel
- Hemelwaterafvoer



opmerkingen/ gecontroleerd:	Wij - Gec. - d.d. - Omschrijving wijzigingen:
Bouwconcept:	project: <b>10 woningen "Deftige Dames"</b> Plan "Lombok-zuid, fase 9" Eerbeek
<b>IDENTIS</b> DOOR ROOSDOM TIJHUIS	opdrachtgever: <b>Bouwbedrijf Roosdom Tijhuis bv</b>
<b>RoosdomTijhuis</b>	onderdeel: <b>Verkooptekening kavel 188-189</b>
Bouwbedrijf Roosdom Tijhuis bv Jubertstraat 8 Postbus 227 7460 AE RUSSEN TELEFOON 0548 51 80 24 E-MAIL info@roosdomtijhuis.nl WEBSITE www.roosdomtijhuis.nl	architect: <b>M. sc. B.A.W. Nijland</b>
datum: 18-03-2022	tek. nr.: V-01b
schaal: 1:100	werk nr.: 5952