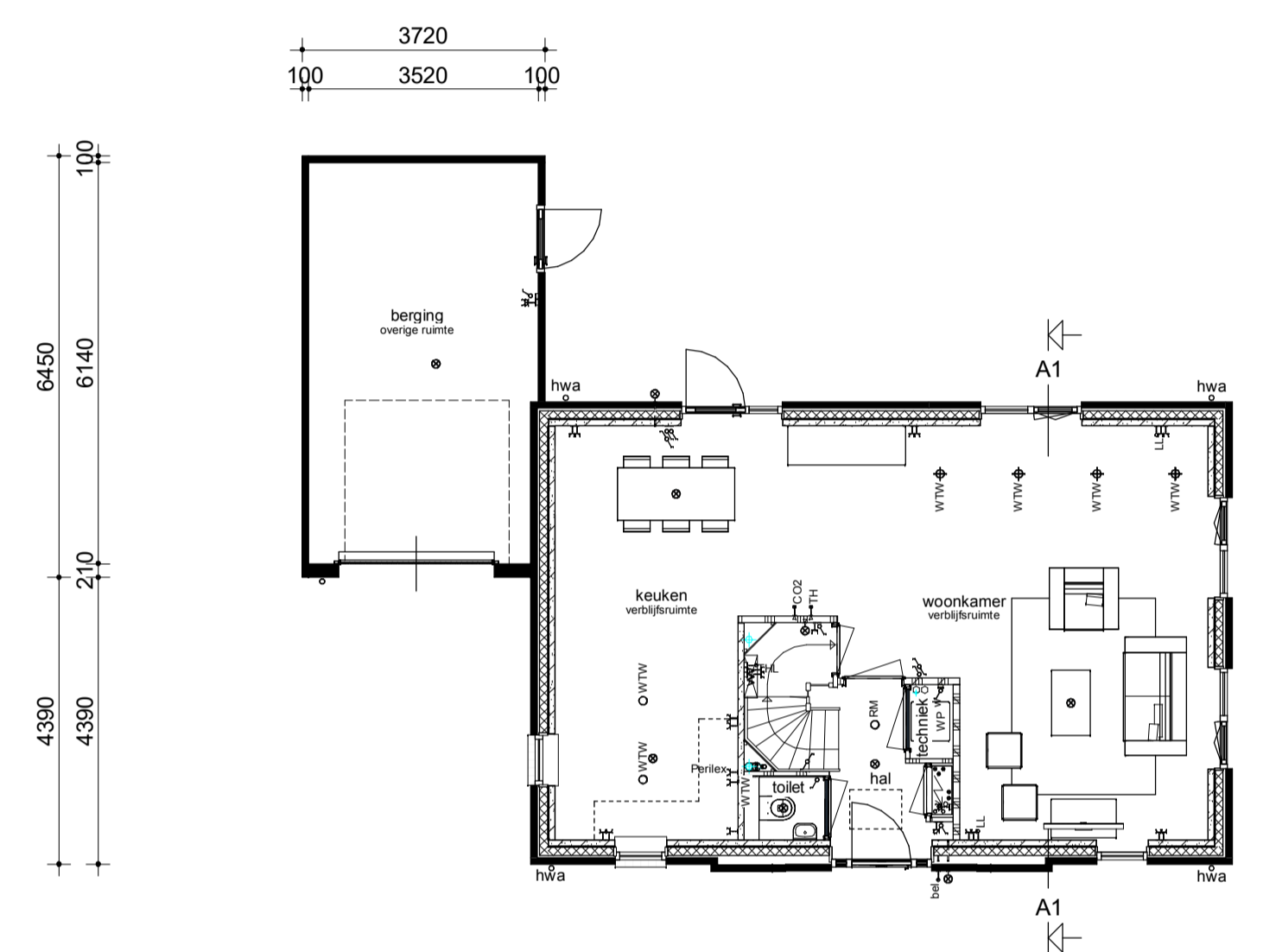




Kavel 183 Kavel 183 Kavel 183 Kavel 183

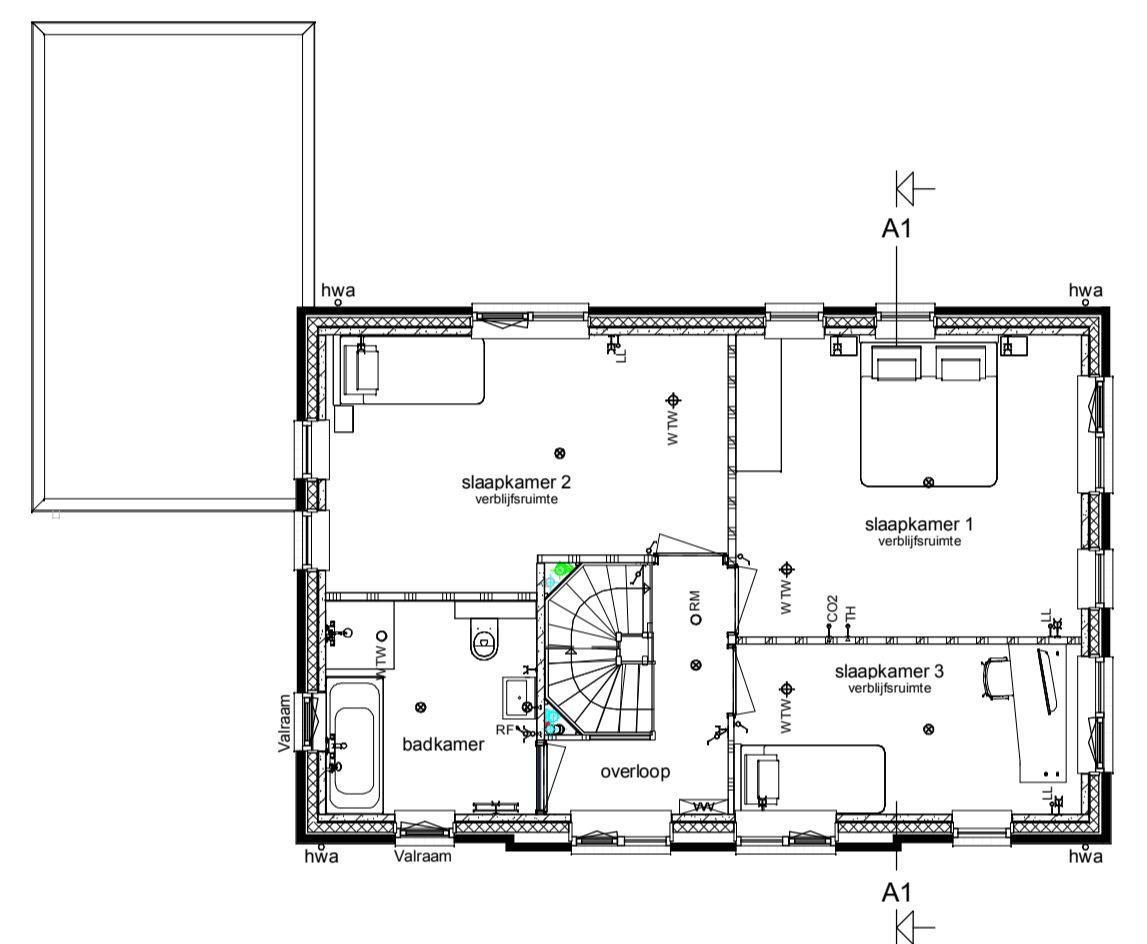
Voorgevel Linker zijgevel Achtergevel Rechter zijgevel



370	2800	100	1360	70	5670	370			
370	2800	100	2465	70	100	3800	370		
370	2800	100	1230	70	1480	70	100	3800	370
100	3400	370	10000	350	370				
3500	10740	370							

Begane grond

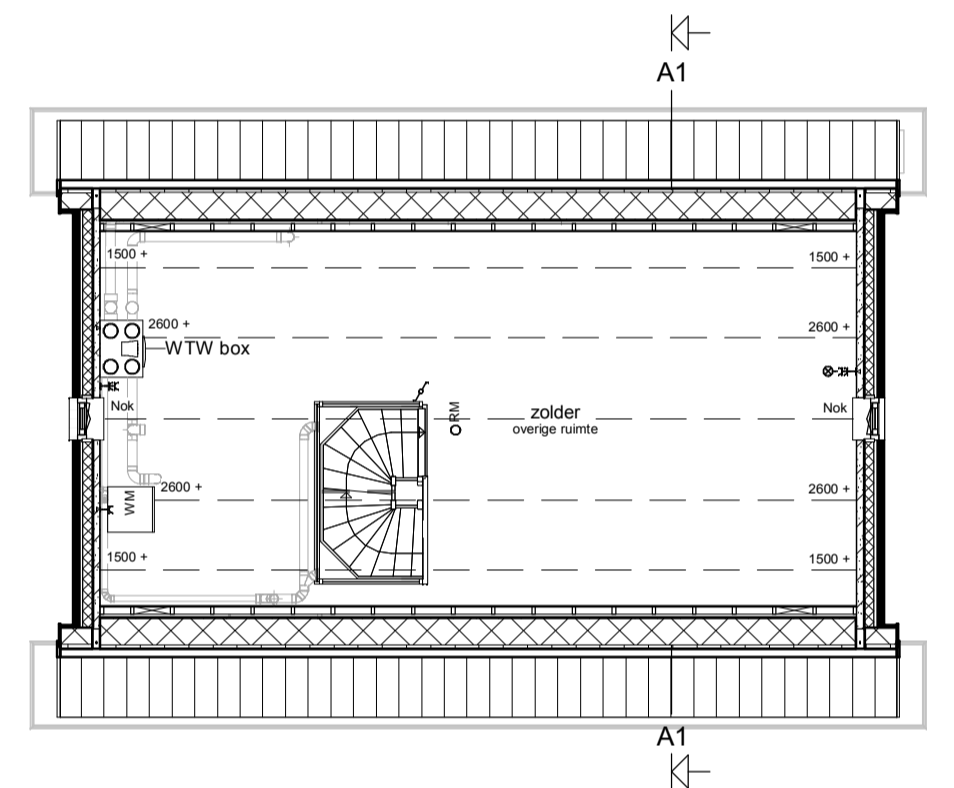
96070	2280	100	2910	370
2380	100	3860	370	
48070	701130	100	3860	370
288830	6340	370		
110370	7080	370		
110	7080	370		



5330	100	4570	370			
370	2800	100	2430	70	4600	370
370	10000	370				
10740	370					

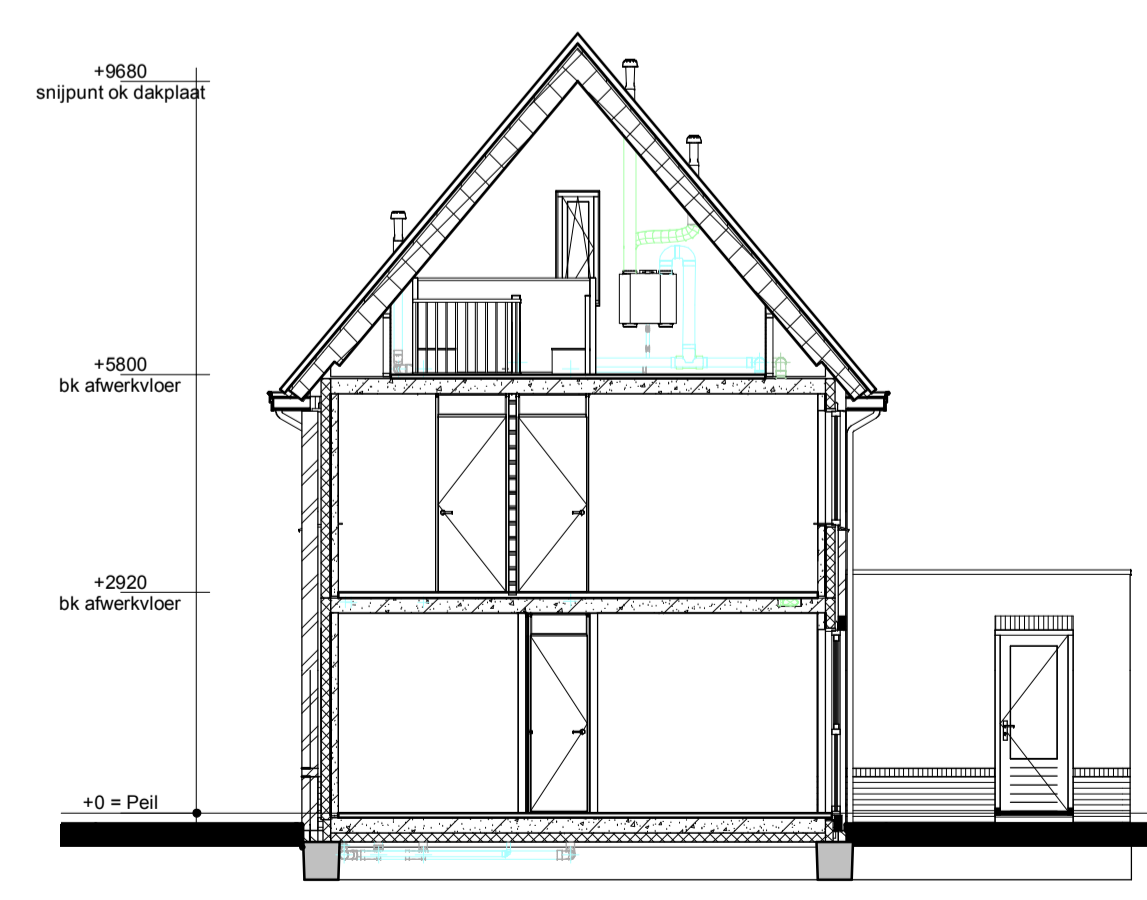
Verdieping

110370	2830	100	3410	370
480	3330	100	2910	370
110370	2250	100	3990	370
110370	6340	370		
110	7080	370		



370	10000	370
10740	370	

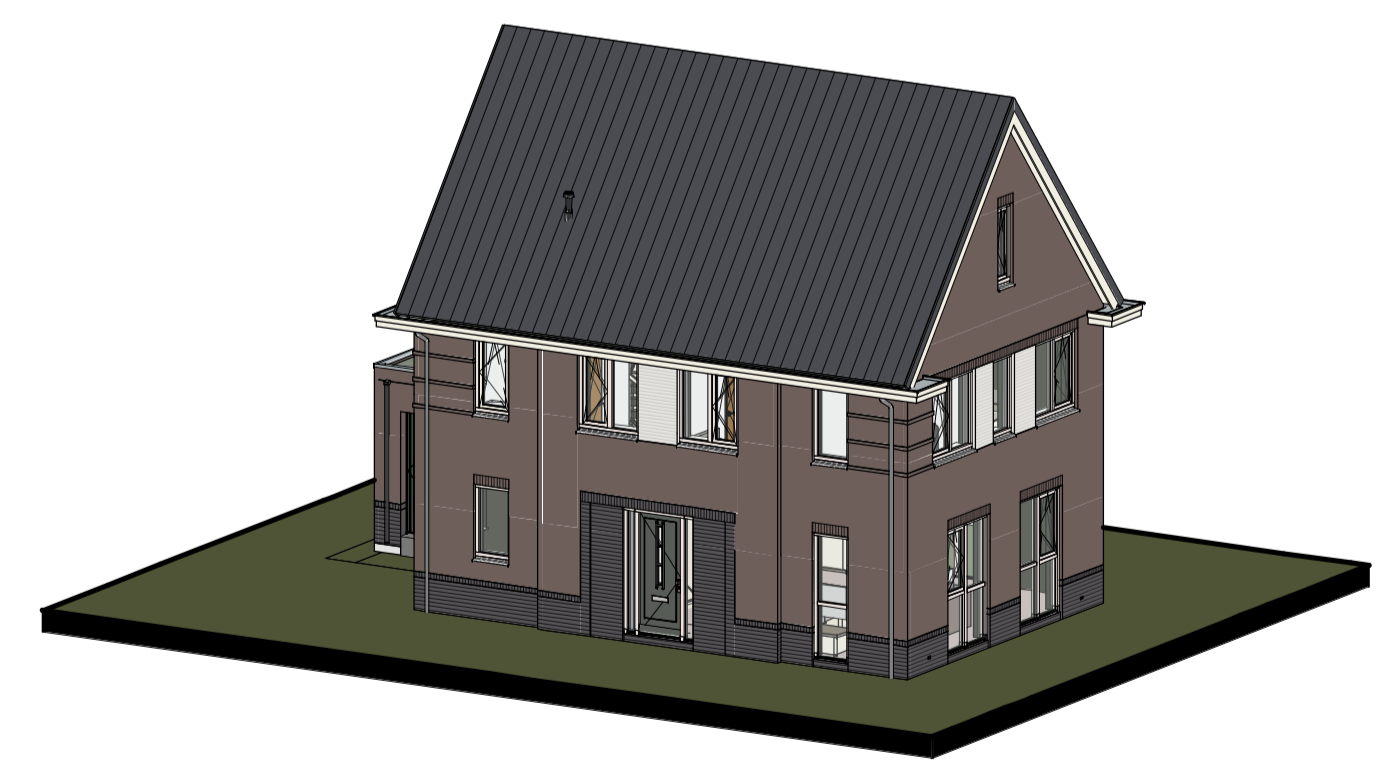
Zolder



Doorsnede AA

Renvooi

- Metselwerk
- Isolatie
- Betonnen wand
- Kalkzandsteen wand
- Lichte scheidingwand
- Dragend knieschot incl. afneembaar paneel tpv kruis
- Vloerverwarmingverdelers
- WTW box
- Warmtepomp
- Meterkast
- Kruipruik
- Opstelplaats wasmachine
- Radiator
- Enkele schakelaar
- Dubbele schakelaar
- Wisselschakelaar
- Standen schakelaar t.b.v. ventilatiesysteem
- Enkele wandcontactdoos met randaarde
- Dubbele wandcontactdoos geaard (boven elkaar)
- Dubbele wandcontactdoos geaard (naast elkaar)
- Plafondlichtpunt
- Wandlichtpunt
- Rookmelder
- WTW retourventiel
- WTW inblaasventiel
- WTW retourventiel wand
- Thermostaat
- Loze leiding
- Belddrukker
- CO2 bedieningspaneel
- Hemelwaterafvoer



opmerkingen/ gecontroleerd:	Wij, de a.d. Omschrijving wijzigingen:
Bouwconcept:	project: <b>2 woningen type "Hofwachter"</b> In het plan "Lombok-Zuid, fase 9" te Eerbeek
<b>IDENTIS</b> DOOR ROOSDOM TIJHUIS	opdrachtgever: <b>Bouwbedrijf Roosdom Tijhuis bv</b>
<b>RoosdomTijhuis</b>	onderdeel: <b>Verkooptekening kavel 183</b>
Bouwbedrijf Roosdom Tijhuis bv Julianalaan 8 Postbus 227 7460 AE RUSSEN TELEFOON 0548 51 80 24 E-MAIL info@roosdomtijhuis.nl WEBSITE www.roosdomtijhuis.nl	architect: <b>M. sc B.A.W. Nijland</b>
datum: 31-03-2022	tek. nr.: V-01b
prestatie: 30-2022 01.24.43	werk nr.: <b>5954</b>