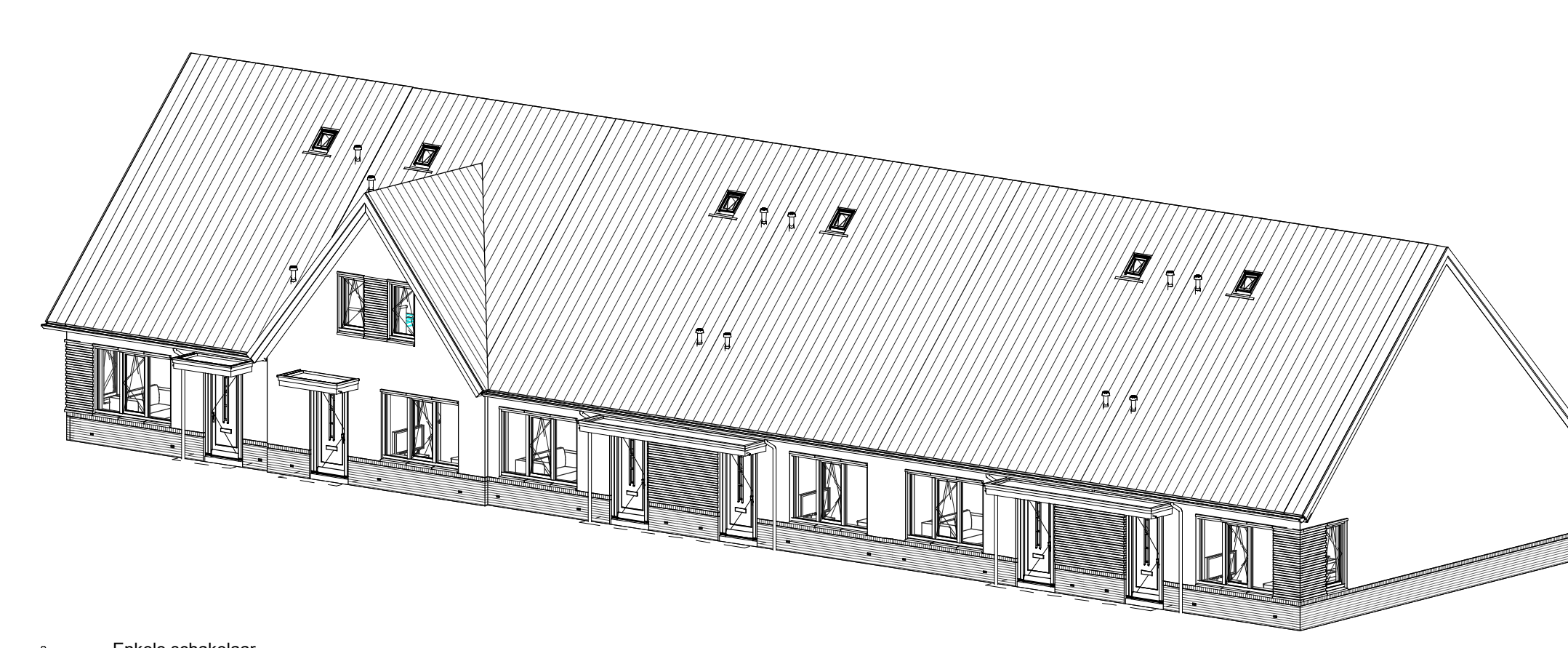


- Renvooi**
- Metserwerk
 - Isolatie
 - Betonnen wand
 - Kalkzandsteen wand
 - Lichte scheidingwand
 - Dragend knieschot incl. afneembaar paneel tpv kruis
 - Vloerverwarmingverdelers
 - WTW box
 - WP
 - Omvormer t.b.v. PV-panelen
 - Meterkast
 - Kruipruik
 - WM
 - Enkele schakelaar
 - Dubbele schakelaar
 - Wisselschakelaar
 - Stansen schakelaar t.b.v. ventilatiesysteem
 - Enkele wandcontactdoos met randaarde
 - Dubbele wandcontactdoos geaard (boven elkaar)
 - Dubbele wandcontactdoos geaard (naast elkaar)
 - Plafondlichtpunt
 - Wandlichtpunt
 - CRM
 - Rookmelder
 - WTW WTW retourventiel
 - WTW WTW inblaasventiel
 - I WTW WTW retourventiel wand
 - TH
 - THL
 - LL
 - Bel
 - CO2
 - CAI
 - HWA
 - Enkele schakelaar
 - Dubbele schakelaar
 - Wisselschakelaar
 - Stansen schakelaar t.b.v. ventilatiesysteem
 - Enkele wandcontactdoos met randaarde
 - Dubbele wandcontactdoos geaard (boven elkaar)
 - Dubbele wandcontactdoos geaard (naast elkaar)
 - Plafondlichtpunt
 - Wandlichtpunt
 - CRM
 - Rookmelder
 - WTW WTW retourventiel
 - WTW WTW inblaasventiel
 - I WTW WTW retourventiel wand
 - TH
 - THL
 - LL
 - Bel
 - CO2
 - CAI
 - HWA



opdrachtgever: **ROOSDOM TIJHUIS**

ontwerper: **IDENTIS** DOOR ROOSDOM TIJHUIS

project: **12 won. type "Deftige Dames" In het plan "De Saller II" te Losser**

opdrachtgever: **Bouwbureau Roosdom Tijhuis**

ontwerper: **RoosdomTijhuis**

aanvrager: **Ir A. Braamhaar-Wiggers**

datum: **08-04-2022**

sch. nr.: **V-01a**

teken nr.: **5552**