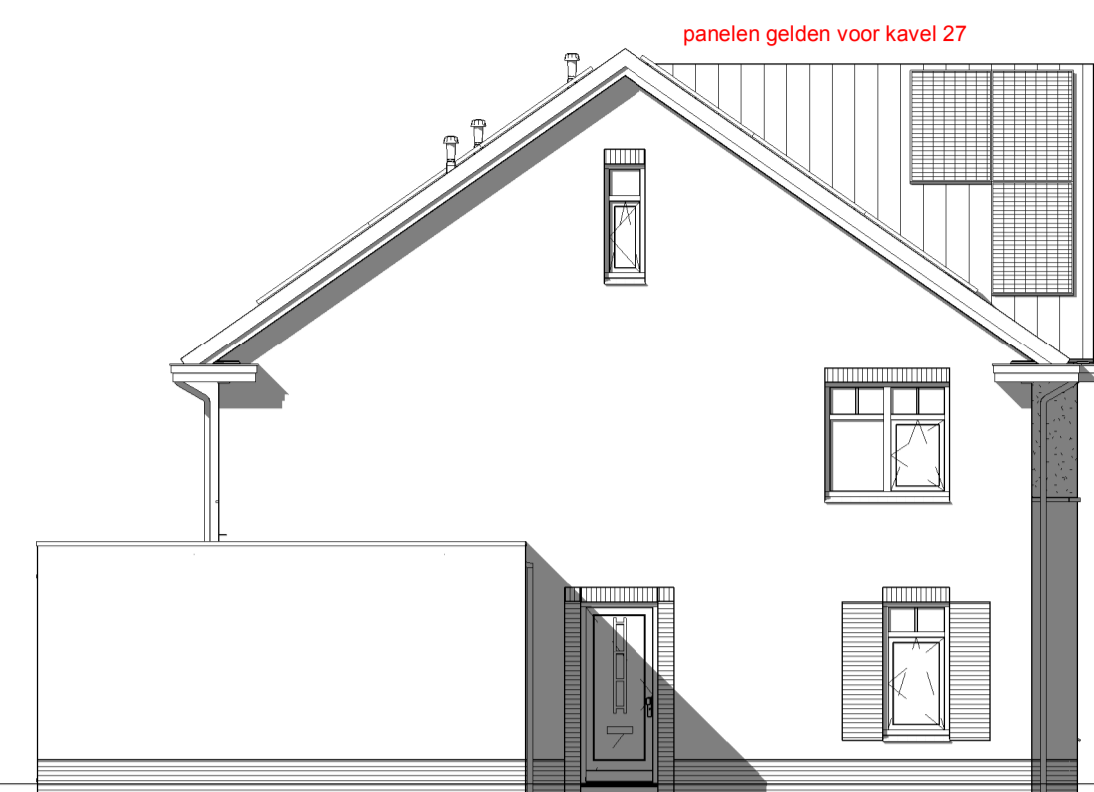


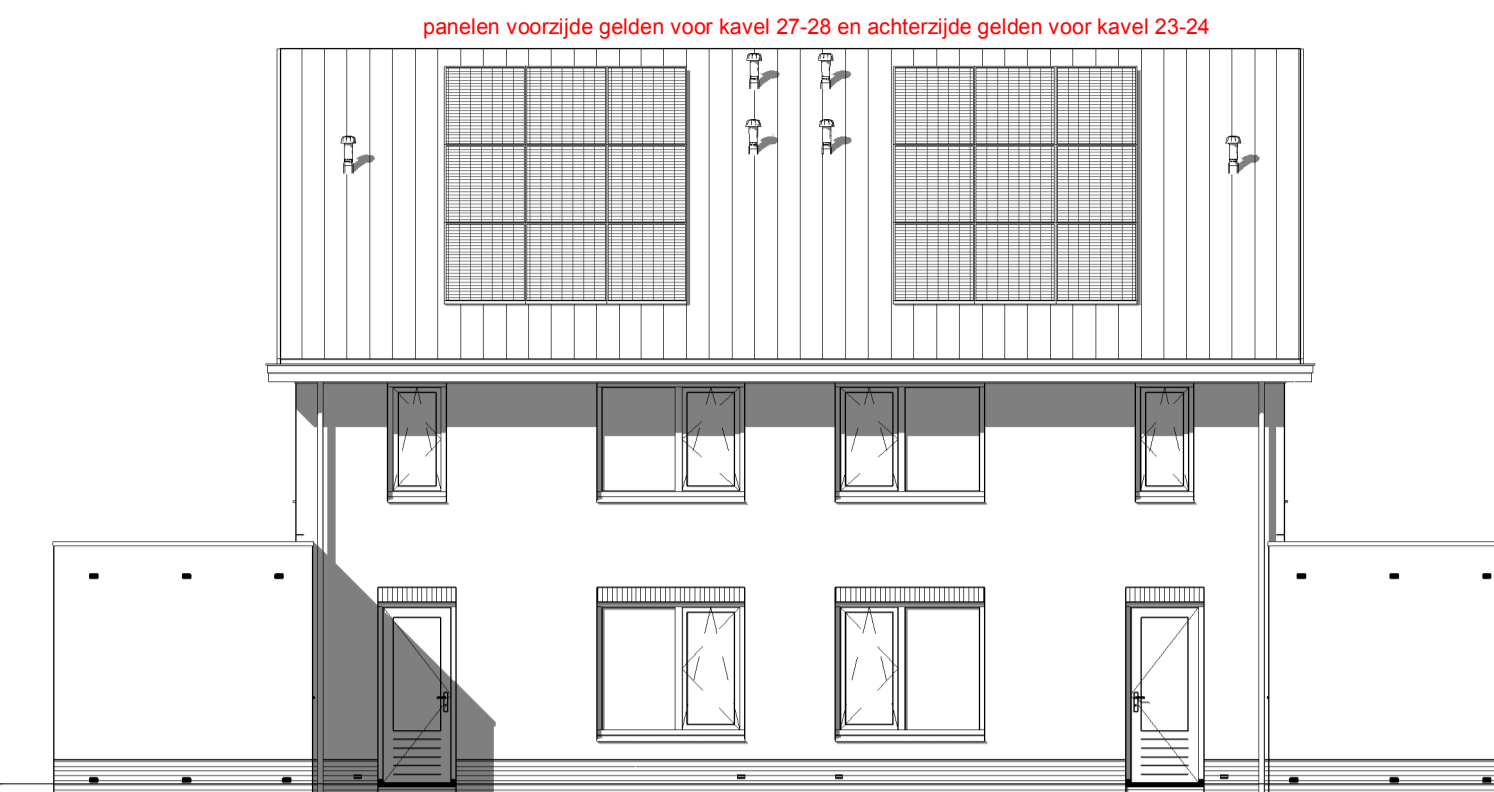


Kavel 23 en 27

Kavel 24 en 28



Kavel 23 en 27



Kavel 24 en 28

Kavel 23-27



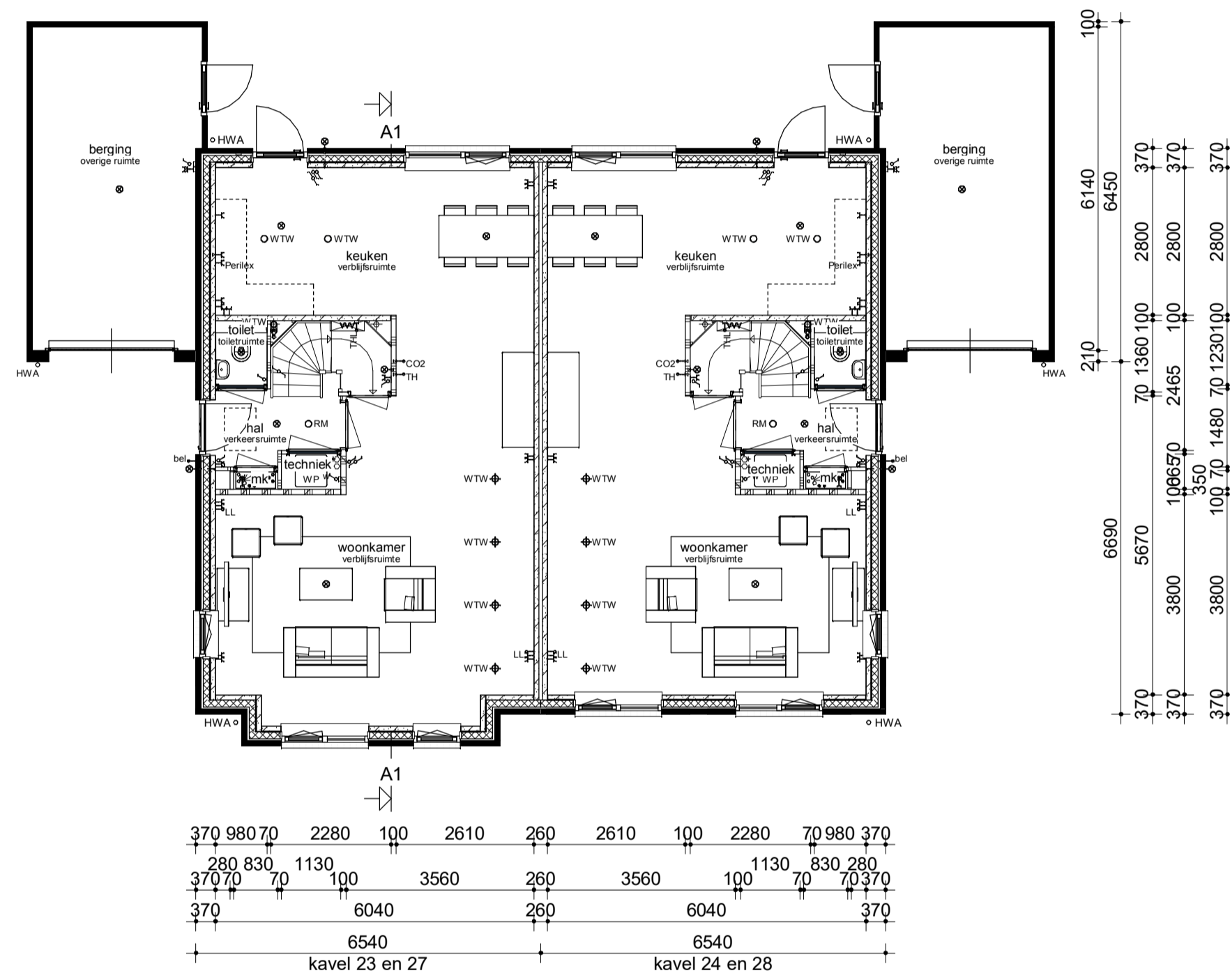
Kavel 24-28

Voorgevel

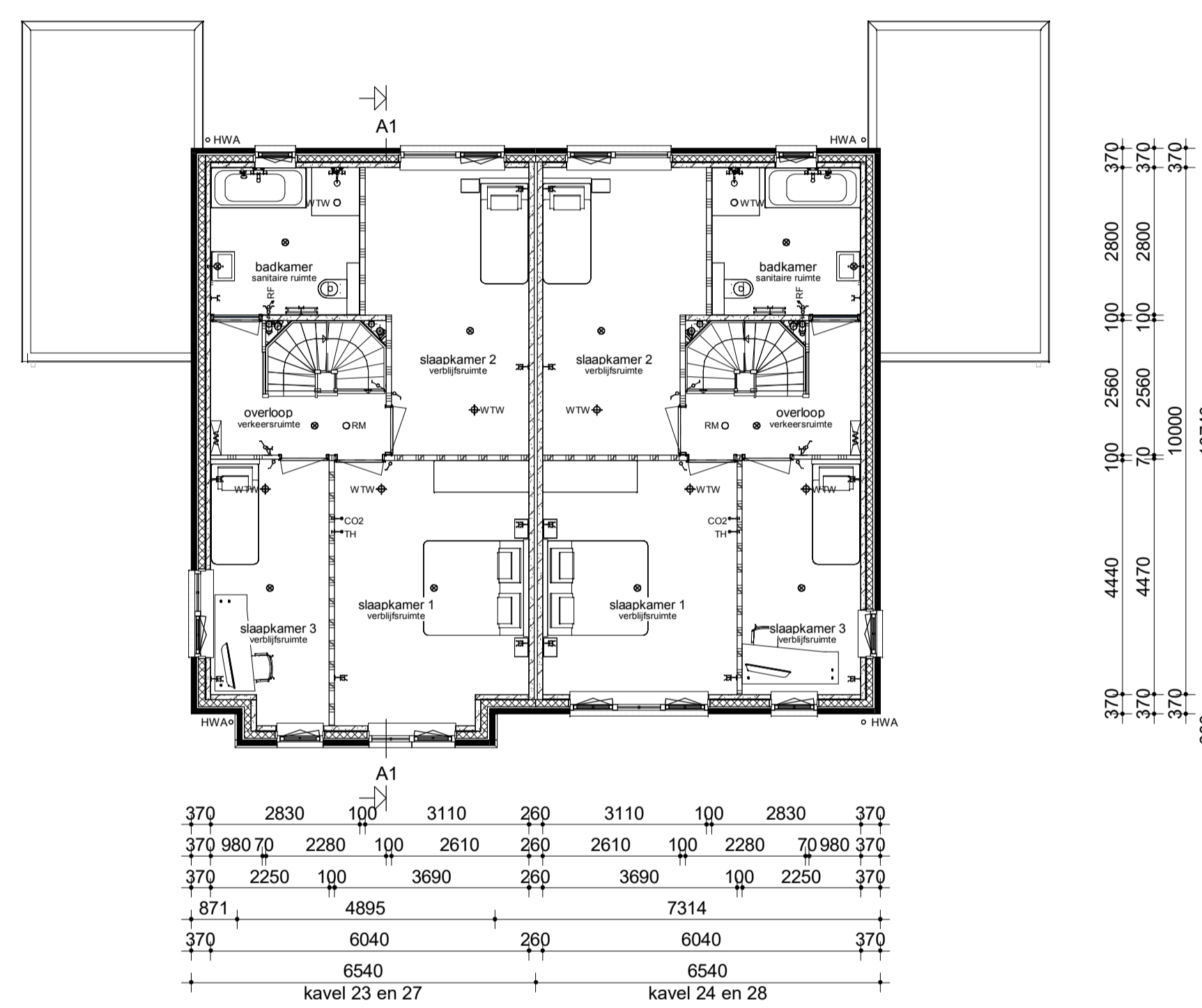
Linker zijgevel

Achtergevel

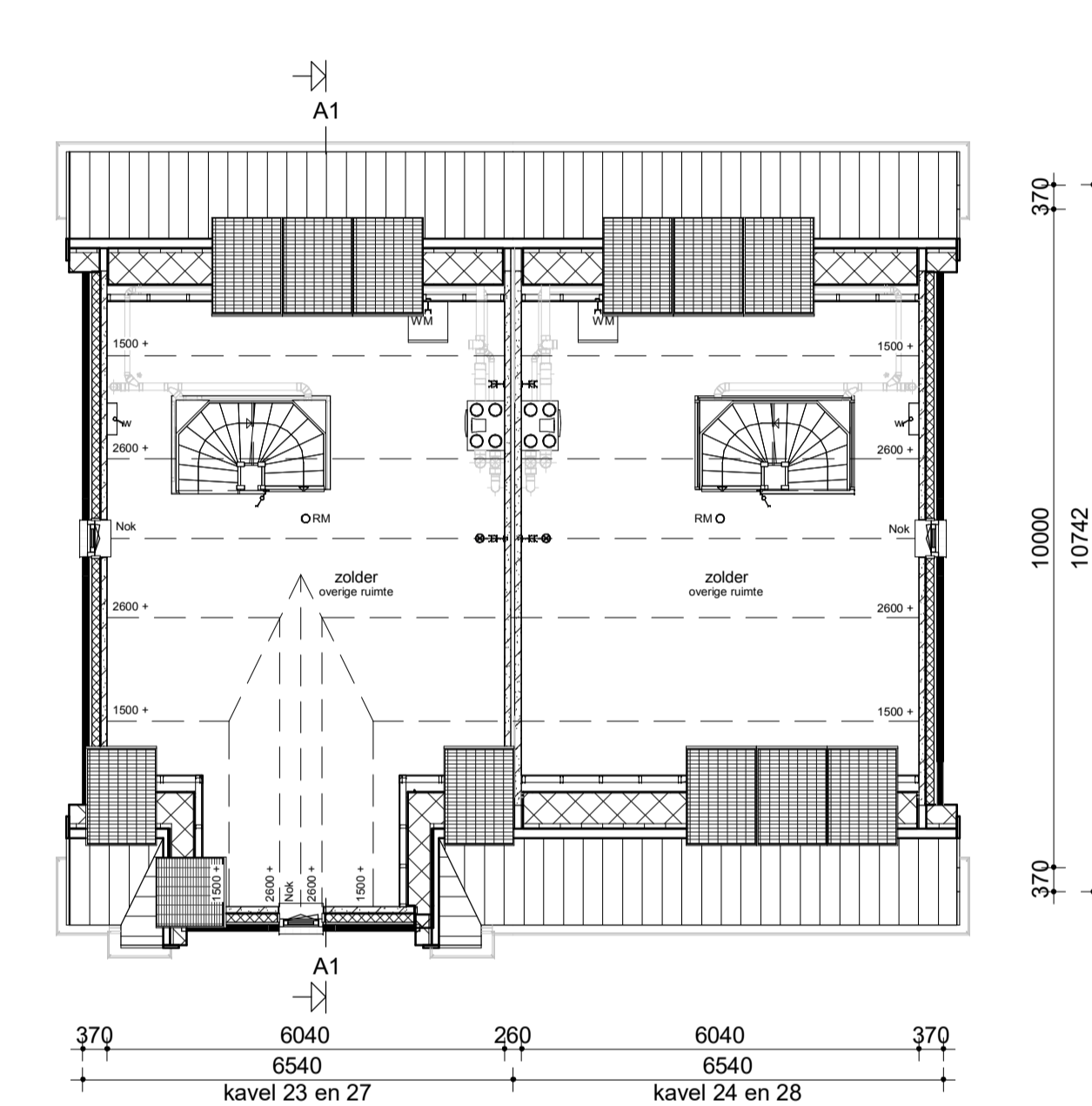
Rechter zijgevel



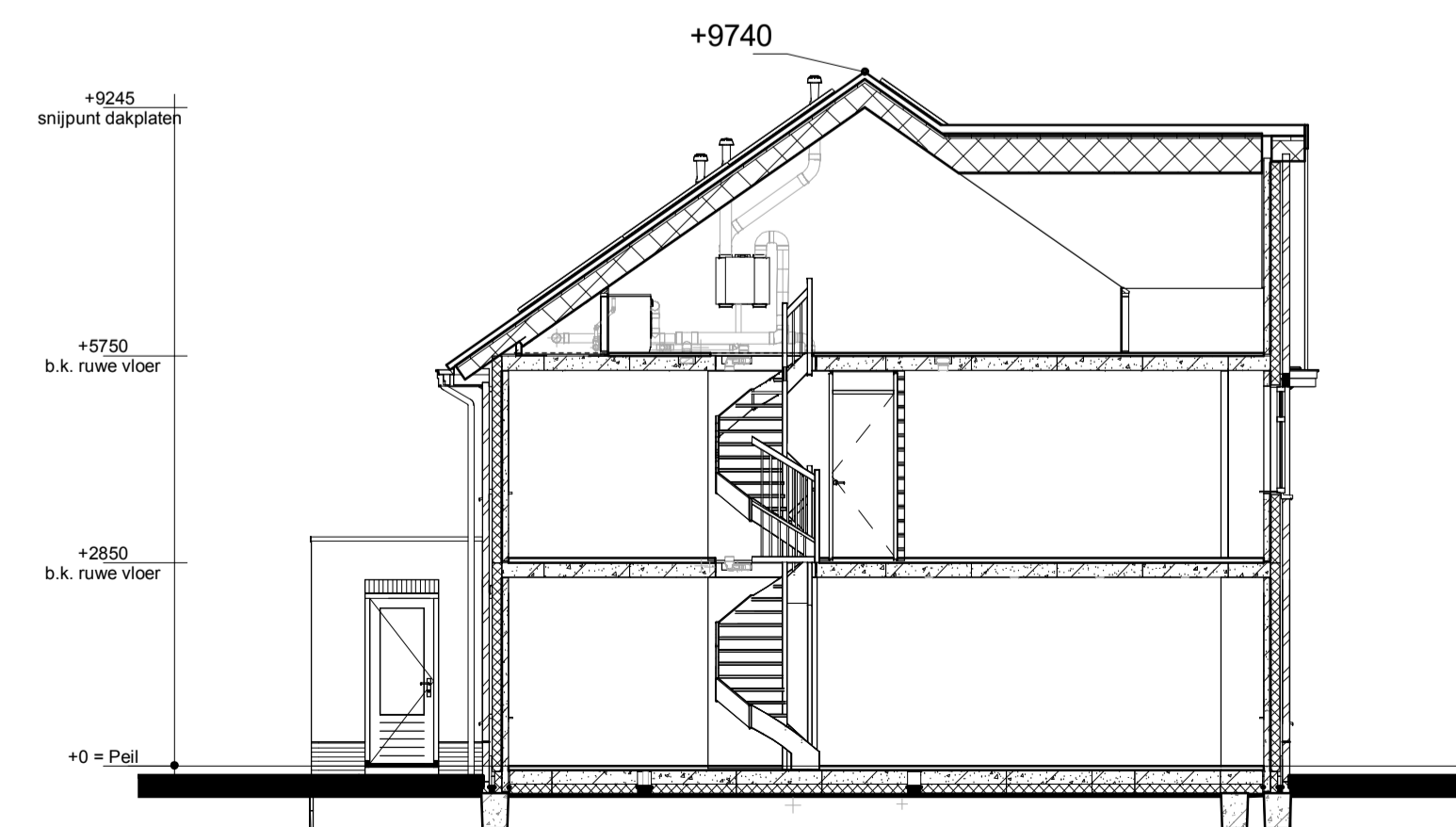
Begane grond



Verdieping



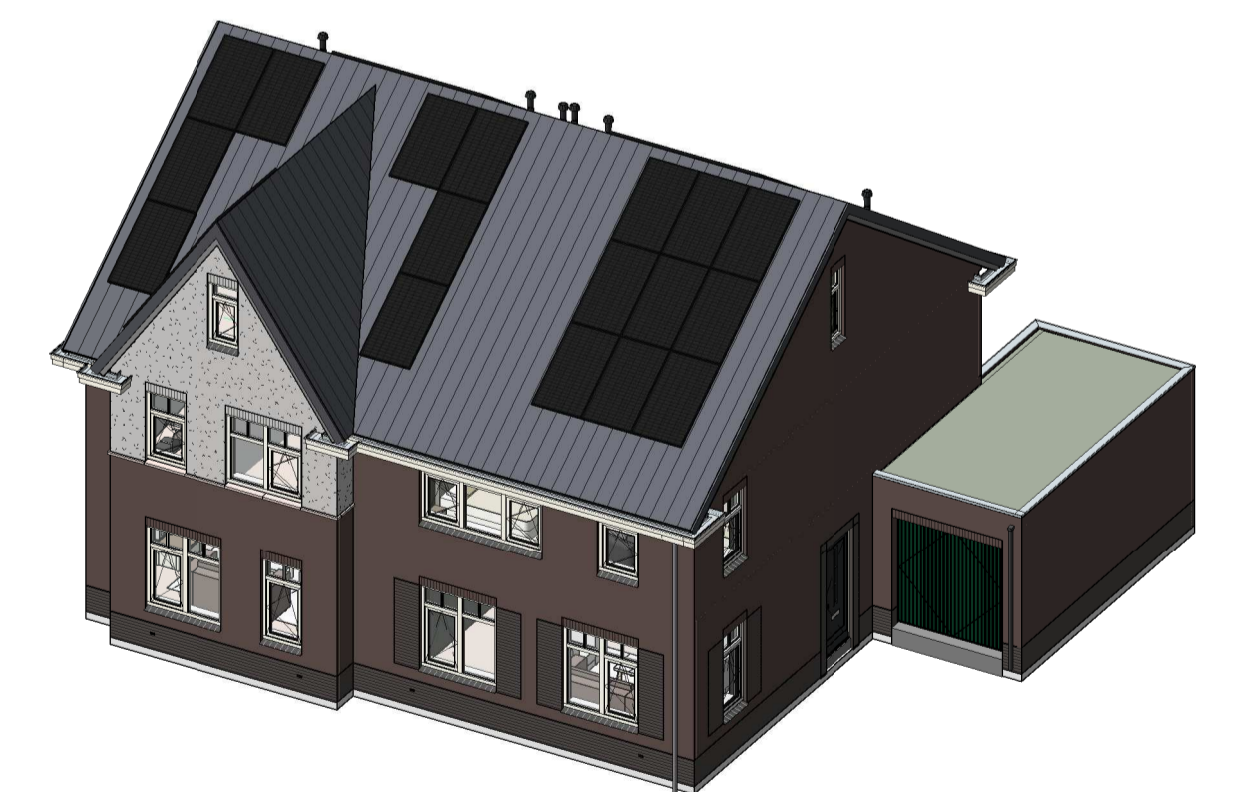
Zolder



Doorsnede AA

Renvooi

- Metselwerk
- Isolatie
- Betonnen wand
- Kalkzandsteen wand
- Lichte scheidingswand
- Dragend knieshot incl. afneembaar paneel tpv kruis
- Vloerverwarmingverdelers
- WTW box
- WP
- Omvormer Lb.v. PV-panelen
- Meterkast
- Kruipruik
- WM
- Radiator
- Enkele schakelaar
- Dubbele schakelaar
- Wisselschakelaar
- Standen schakelaar t.b.v. ventilatiesysteem
- Enkele wandcontactdoos met randdaarde
- Dubbele wandcontactdoos geaard (boven elkaar)
- Dubbele wandcontactdoos geaard (naast elkaar)
- Plafondlichtpunt
- Wandlichtpunt
- Rookmelder
- WTW retourventiel
- WTW inblaasventiel
- WTW retourventiel wand
- TH Thermostaat
- THL Thermostaatleiding
- LL Loze leiding
- Bel Beldrukker
- CO2 CO2 bedieningspaneel
- HWA Hemelwaterafvoer



opmerkingen/ gecontroleerd:	Wij - Gec. - d.d. Omschrijving wijzigingen:
Bouwconcept:	project: 8 woningen type "Laerhof" In het plan "Esch wonen" te Borne
IDENTIS DOOR ROOSDOM TIJHUIS	opdrachtgever: Bouwbetrijf Roosdom Tjihuis B.v.
	onderdeel: Verkooptekening kav 23-24 en 27-28
	architect: B. Nijland M. Sc.
	Schaal: 1:100
datum: 08-09-2022	tek. nr.: V-01b
probleem:	5961

Bouwbetrijf Roosdom Tjihuis bv
Julianenraai 8
Postbus 227
7460 AE RUSSEN
TELEFOON 0548 51 80 24
E-MAIL info@roosdomtjihuis.nl
WEBSITE www.roosdomtjihuis.nl