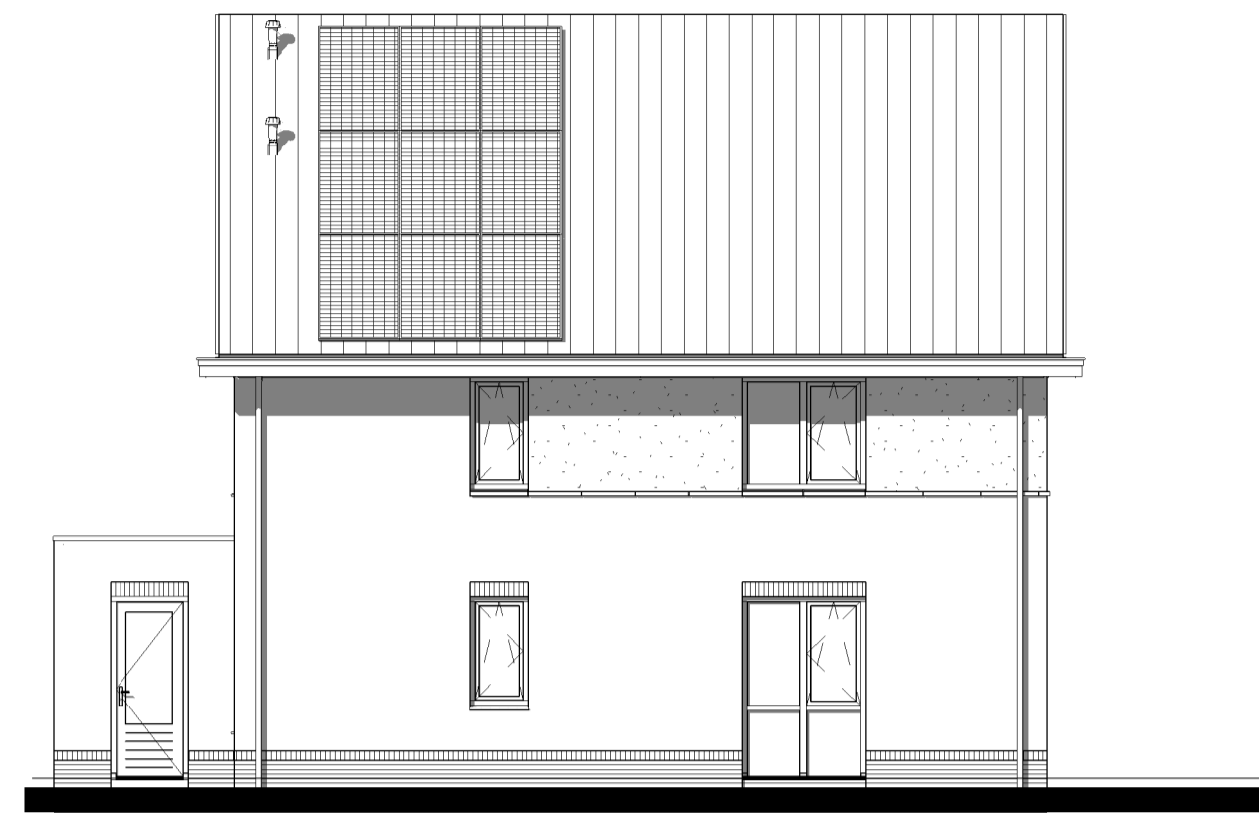




Kavel 8+17

Voorgevel



Kavel 8+17

Linker zijgevel



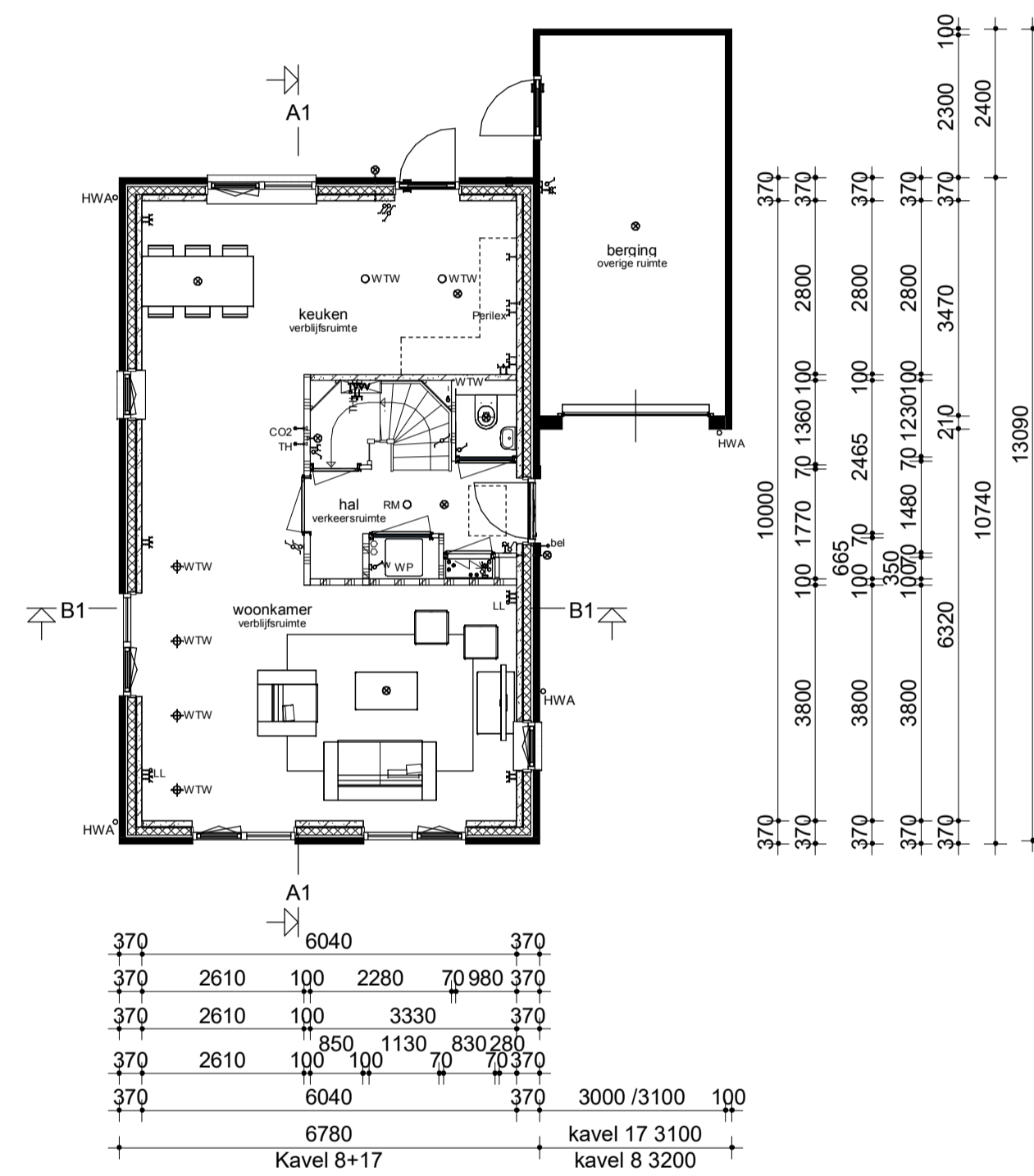
Kavel 8+17

Achtergevel

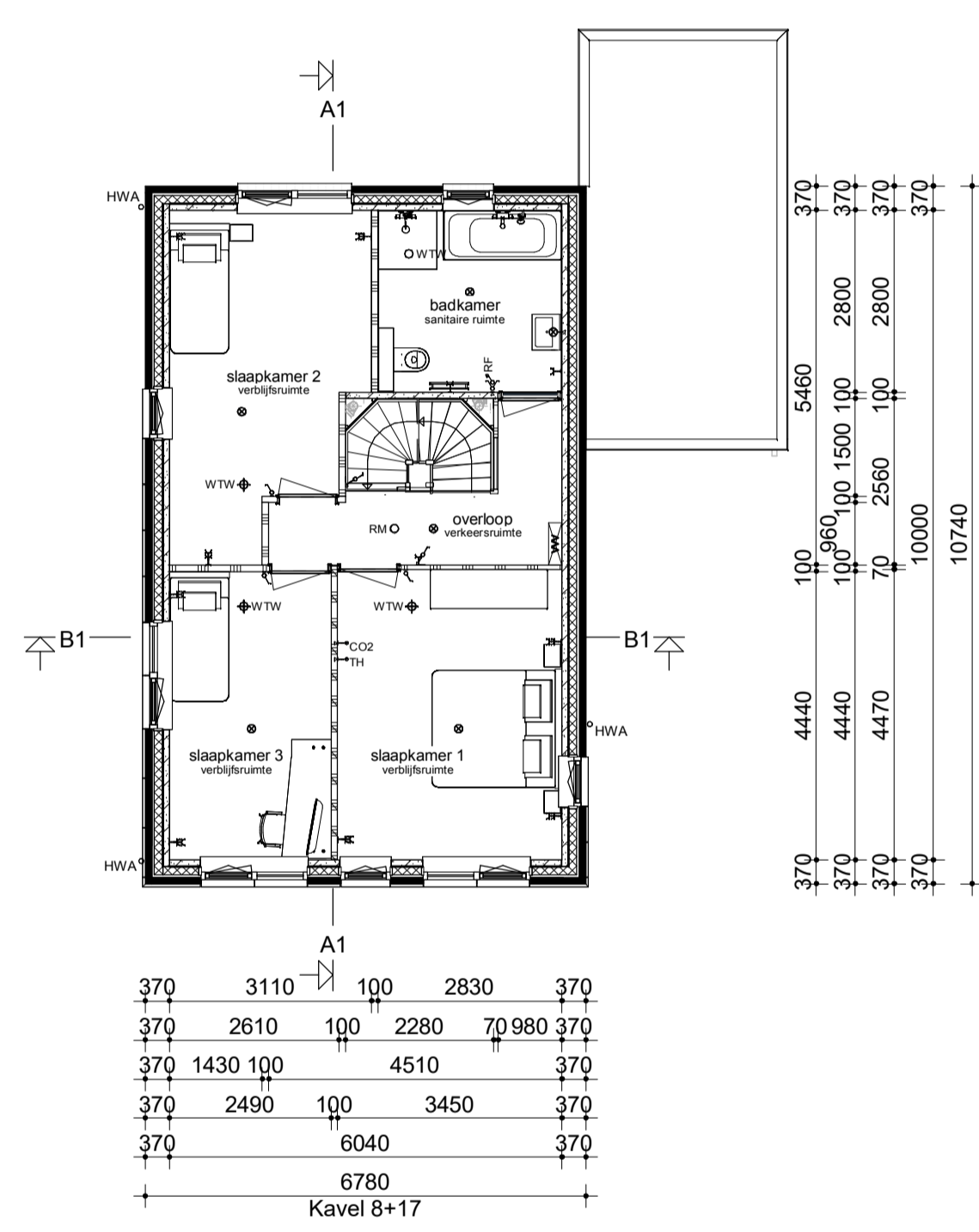


Kavel 8+17

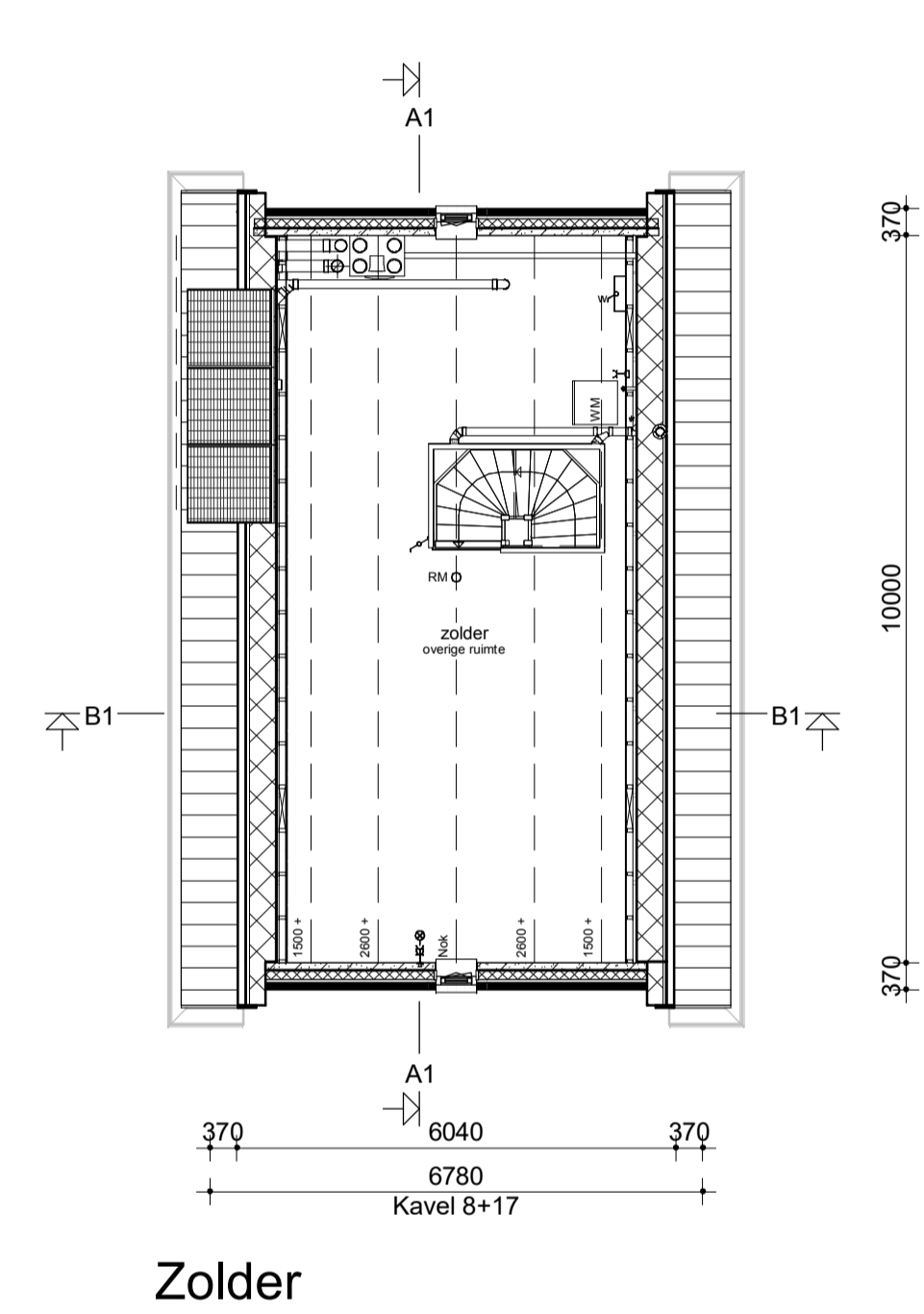
Rechter zijgevel



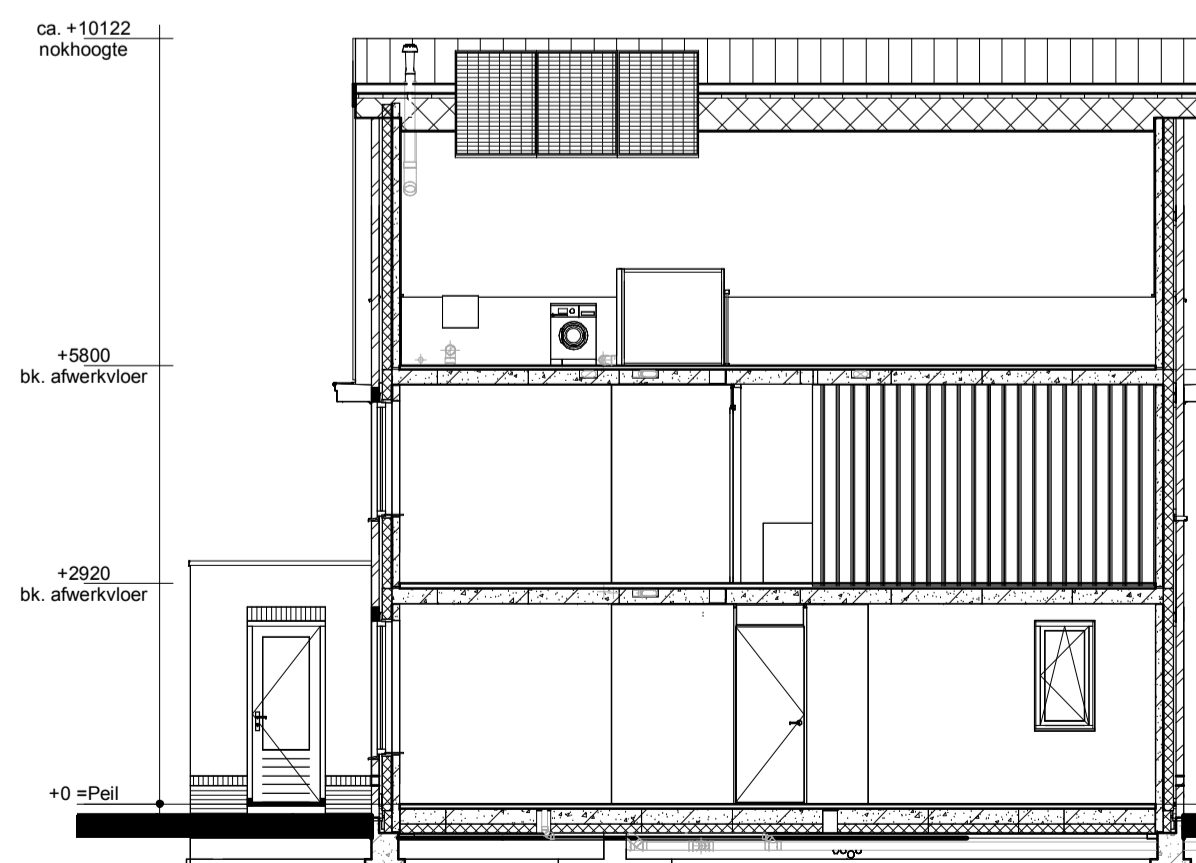
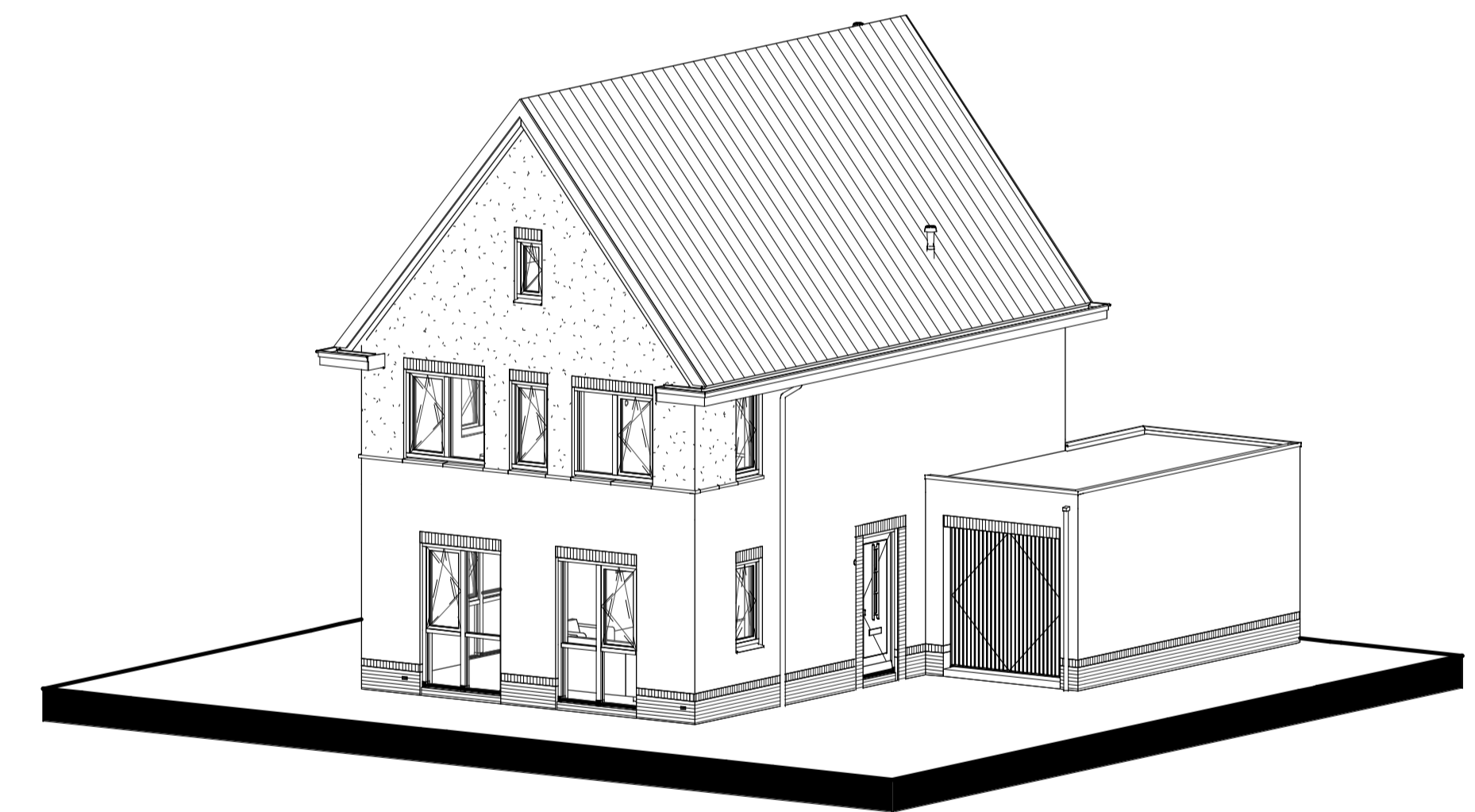
Begane grond



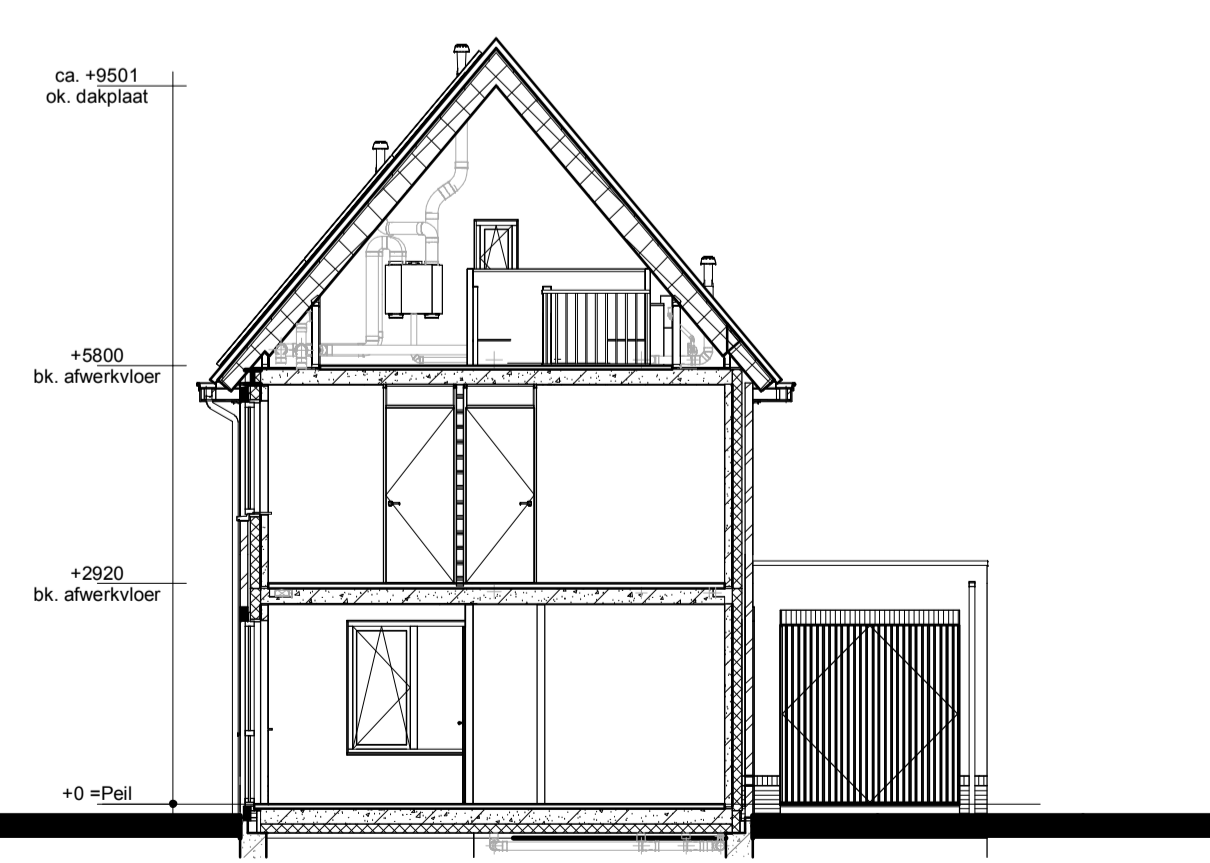
Verdieping



Zolder



Doorsnede A1-A1



Doorsnede B1-B1

Renvooi

- Metselwerk
- Isolatie
- Betonnen wand
- Lichte scheidingswand
- Dragend knieschot incl. afneembaar paneel tpv kruis
- Vloerverwarmingsverdeler
- WTW box
- Warmtepomp
- Omvormer t.b.v. PV-panelen
- Meterkast
- Kruipruik
- Opstelplaats wasmachine
- Radiator
- Enkele schakelaar
- Dubbele schakelaar
- Wisselschakelaar
- Standen schakelaar t.b.v. ventilatiesysteem
- Enkele wandcontactdoos met randaarde
- Dubbele wandcontactdoos geaard (boven elkaar)
- Dubbele wandcontactdoos geaard (naast elkaar)
- Plafondlichtpunt
- Wandlichtpunt
- Rookmelder
- WTW retourventiel
- WTW inblaasventiel
- WTW retourventiel wand
- Thermostaat
- Loze leiding
- Beldrukker
- CO2 bedieningspaneel
- Hemelwaterafvoer

opmerkingen/ gecontroleerd:	Wij - Gec. - d.d. ... Omschrijving wijzigingen:
Bouwconcept:	project: <b>3 Woningen type "Ruimzicht" in het plan "Weggeler" te Almelo</b>
<b>IDENTIS</b> DOOR ROOSDOM TIJHUIS	opdrachtgever: <b>Bouwbedrijf Roosdom Tijhuis B.V.</b>
<b>RoosdomTijhuis</b>	onderdeel: <b>Verkooptekening kavel 08+17</b>
Bouwbedrijf Roosdom Tijhuis bv Jubelstraat 8 Postbus 227 7460 AE RUSSEN TELEFOON 0548 51 80 24 E-MAIL info@roosdomtijhuis.nl WEBSITE www.roosdomtijhuis.nl	architect: <b>Msc. B. Nijland</b>
datum: 20-10-2022	tek. nr.: V-01b
probleem: 20-10-2022 11:10:43	werk nr.: <b>6013</b>