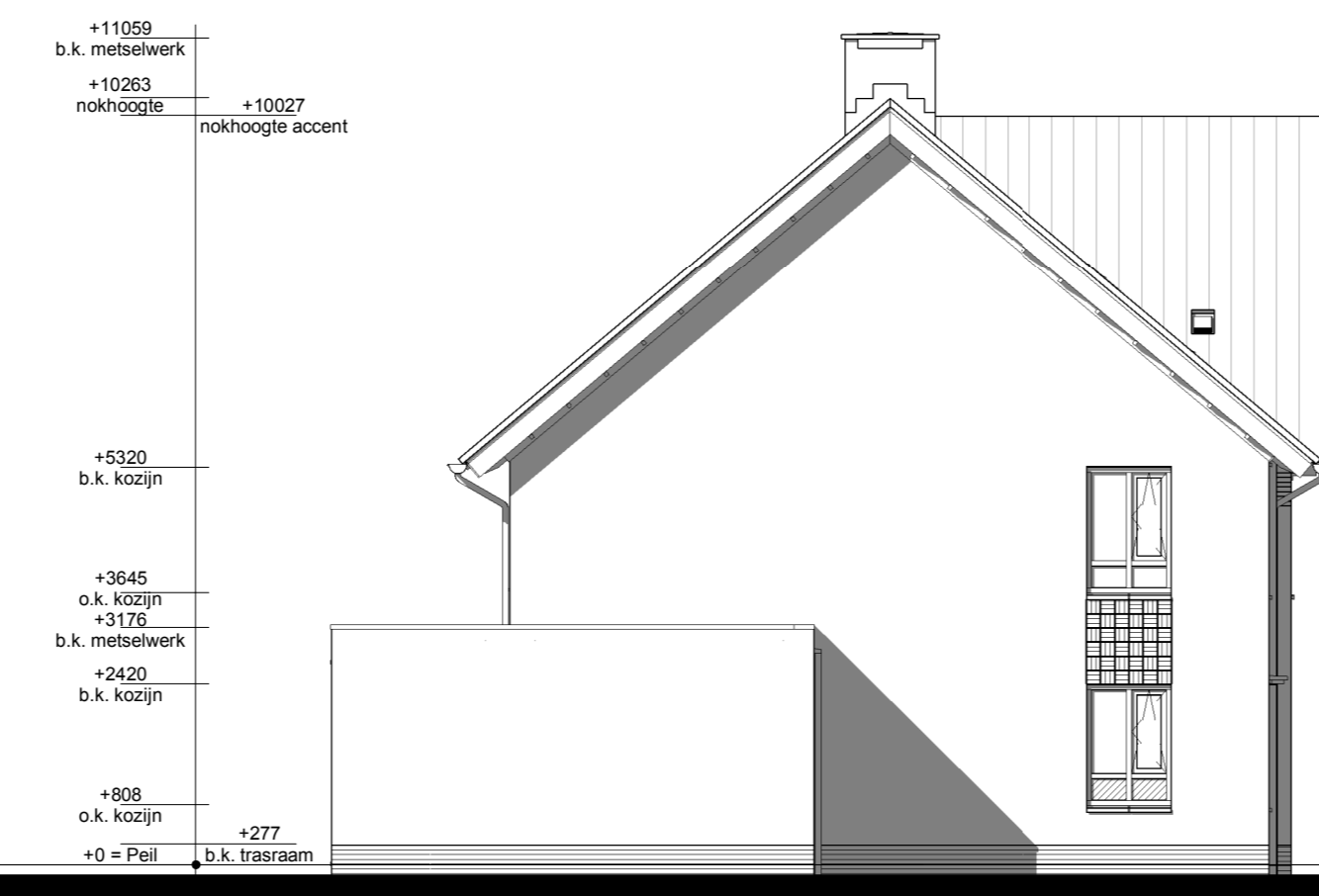




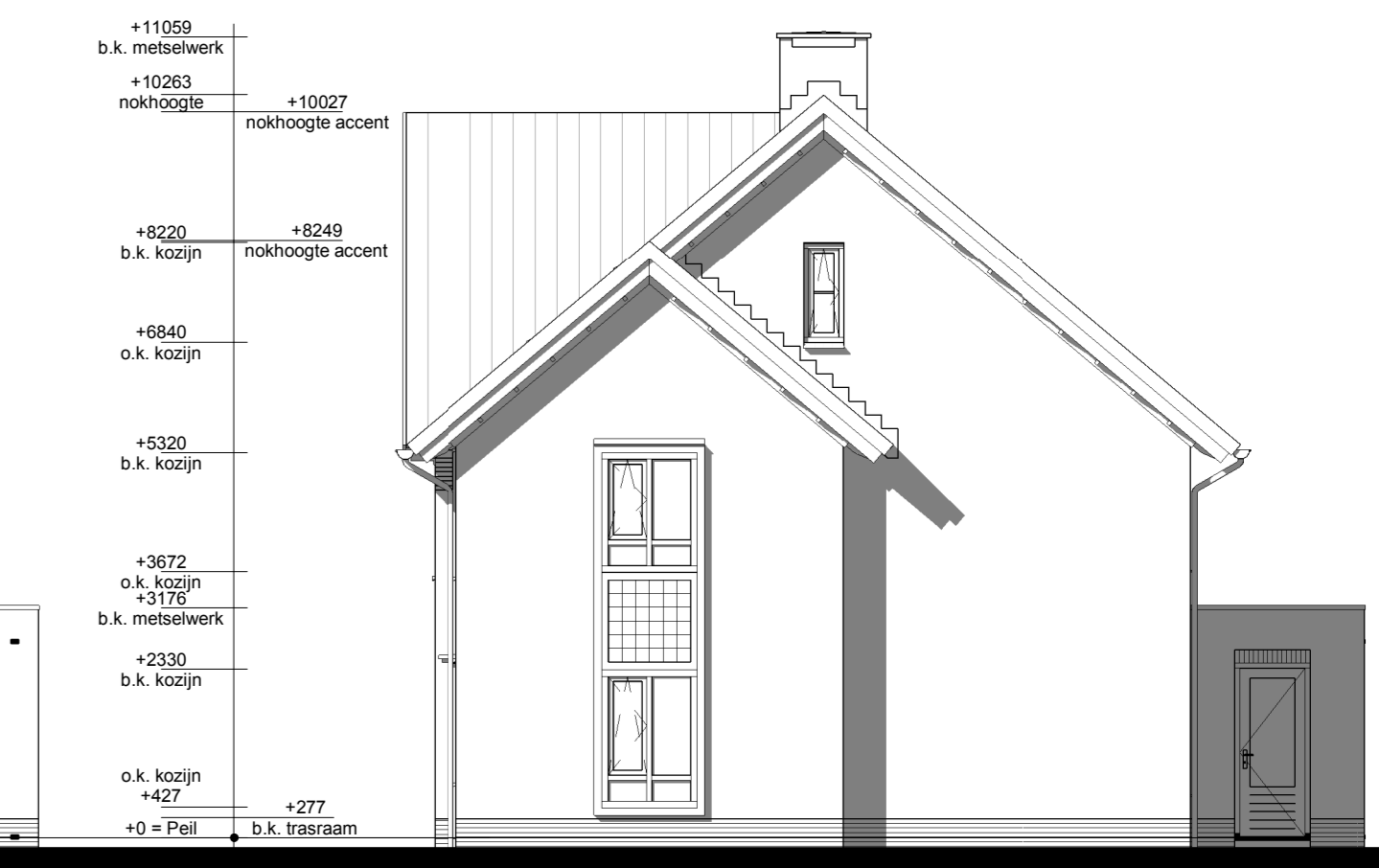
Voorgevel



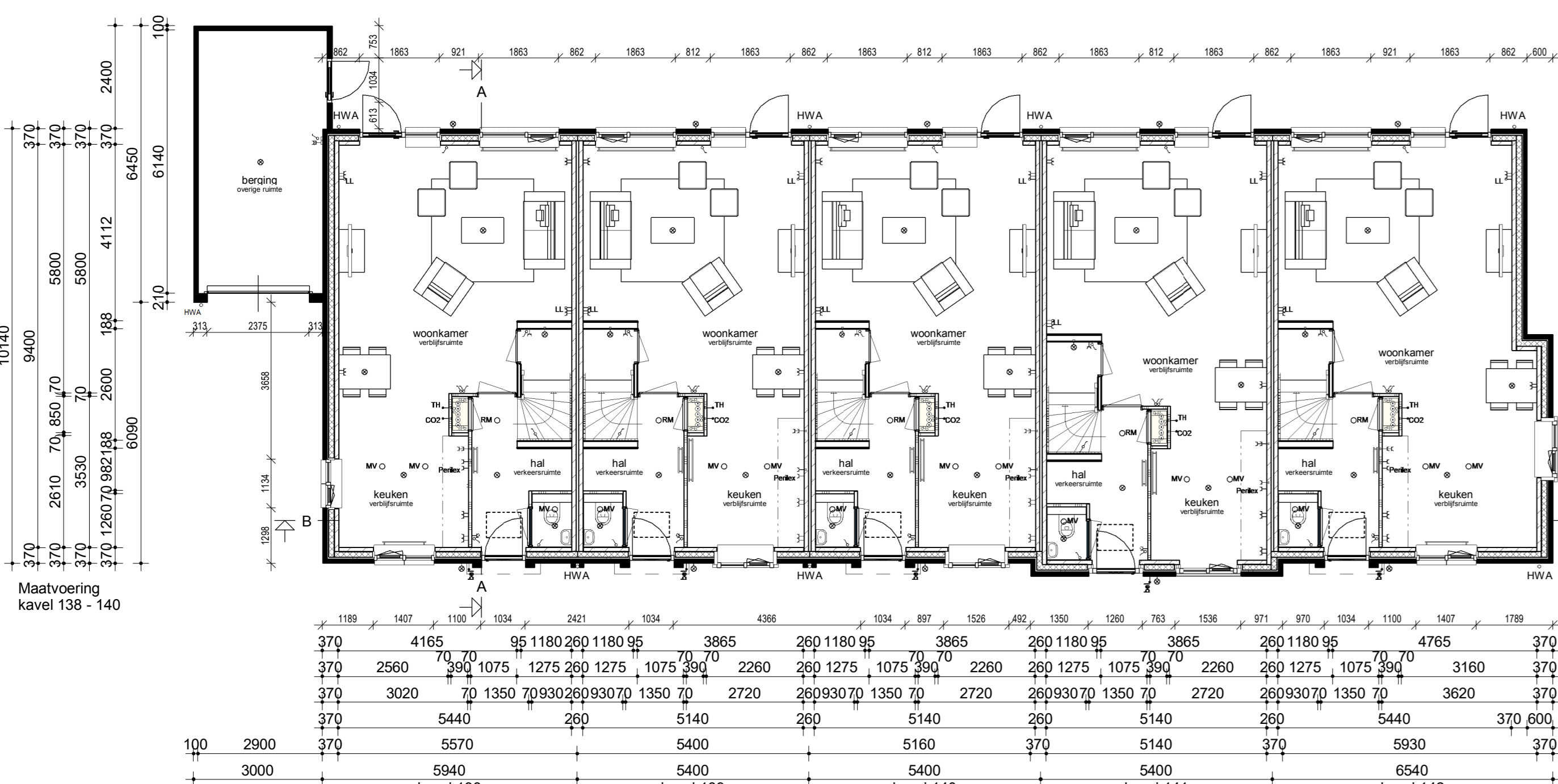
Linker zijgevel



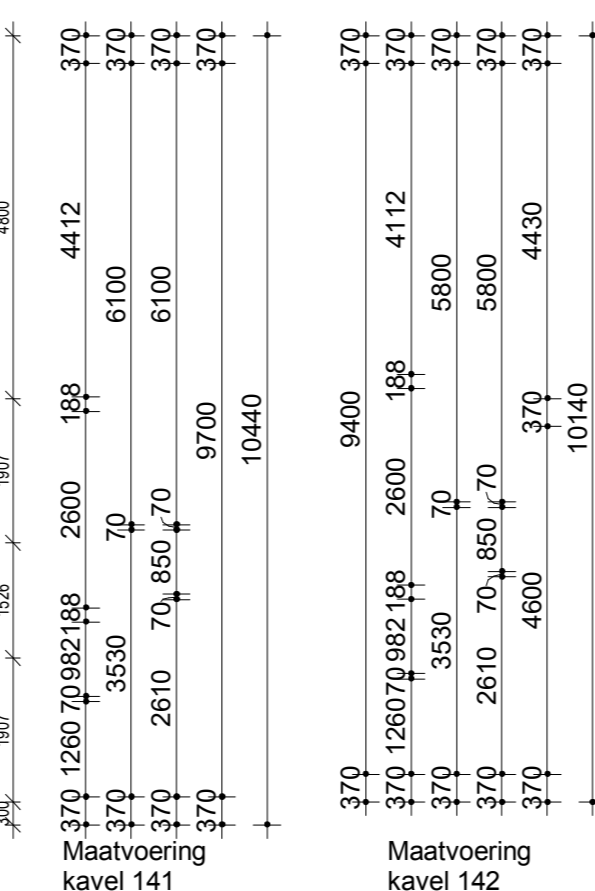
Achtergevel



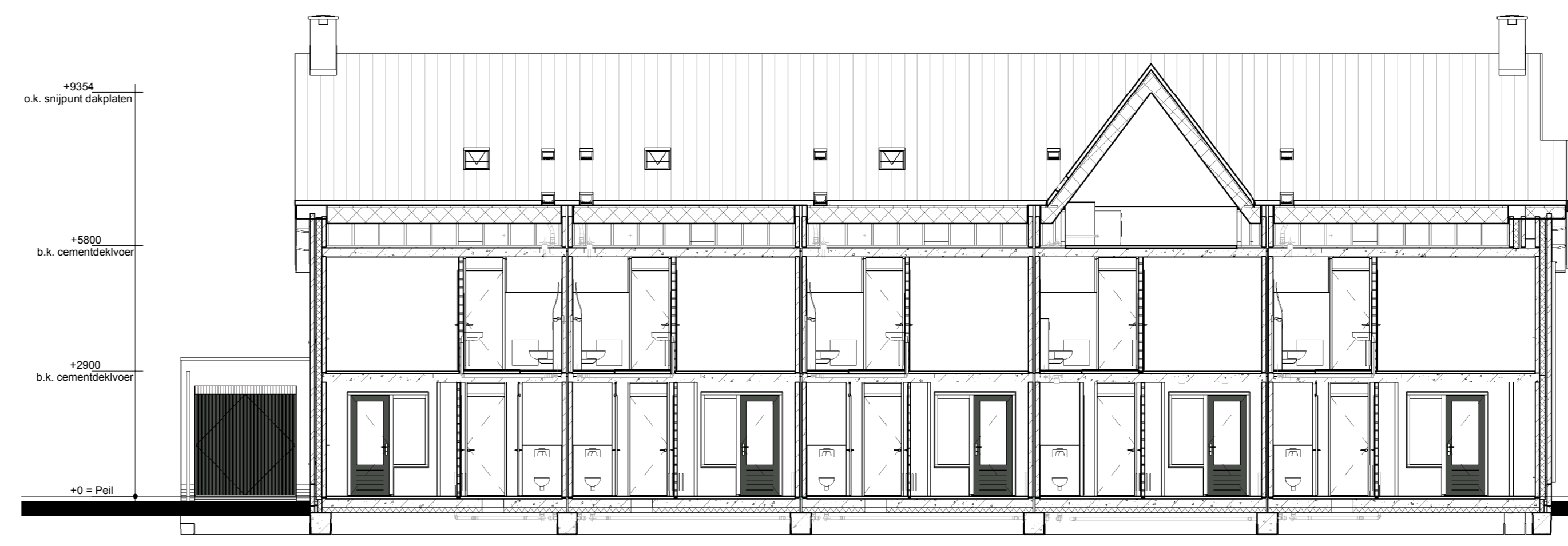
Rechter zijgevel



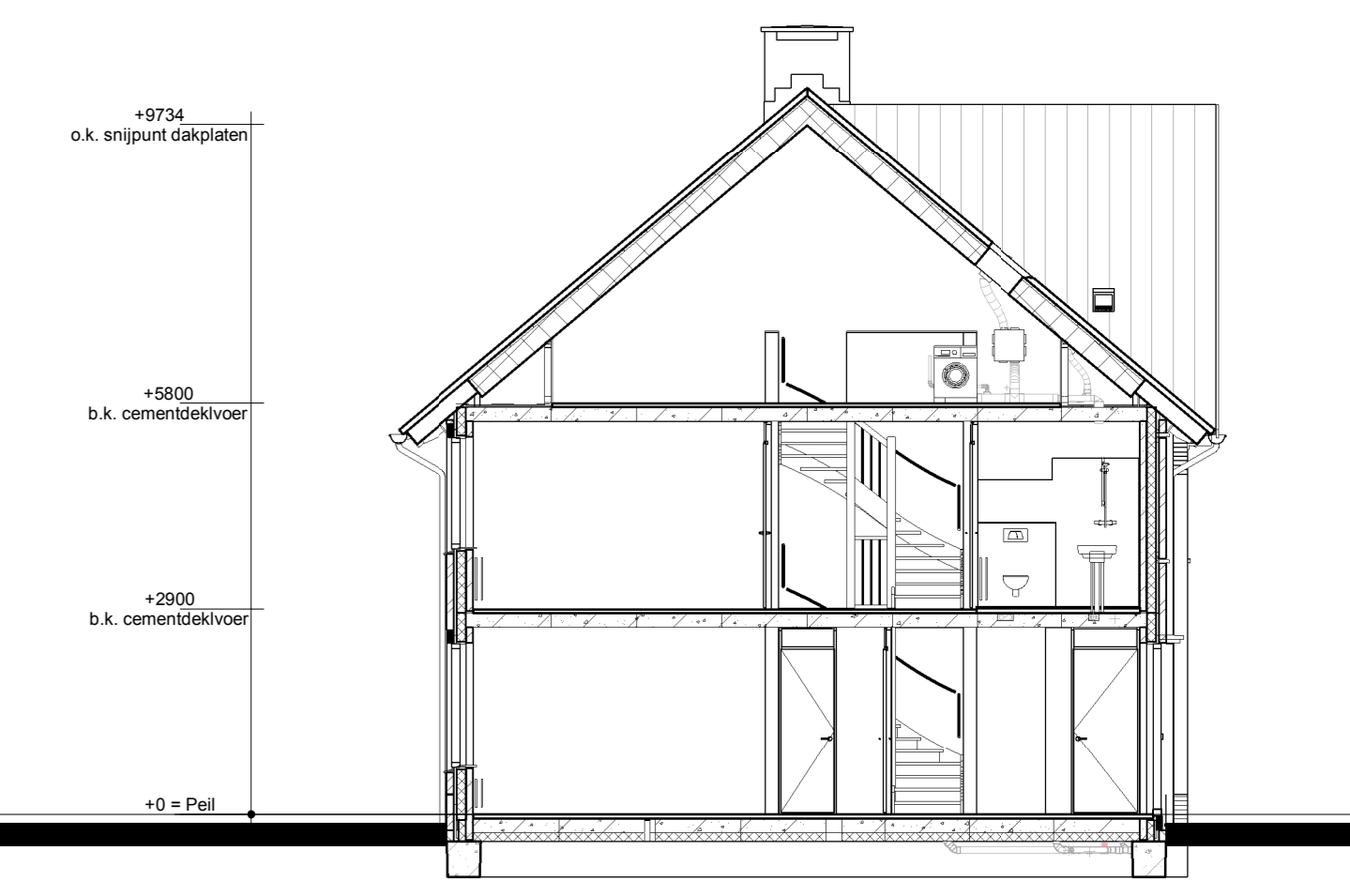
Begane grond



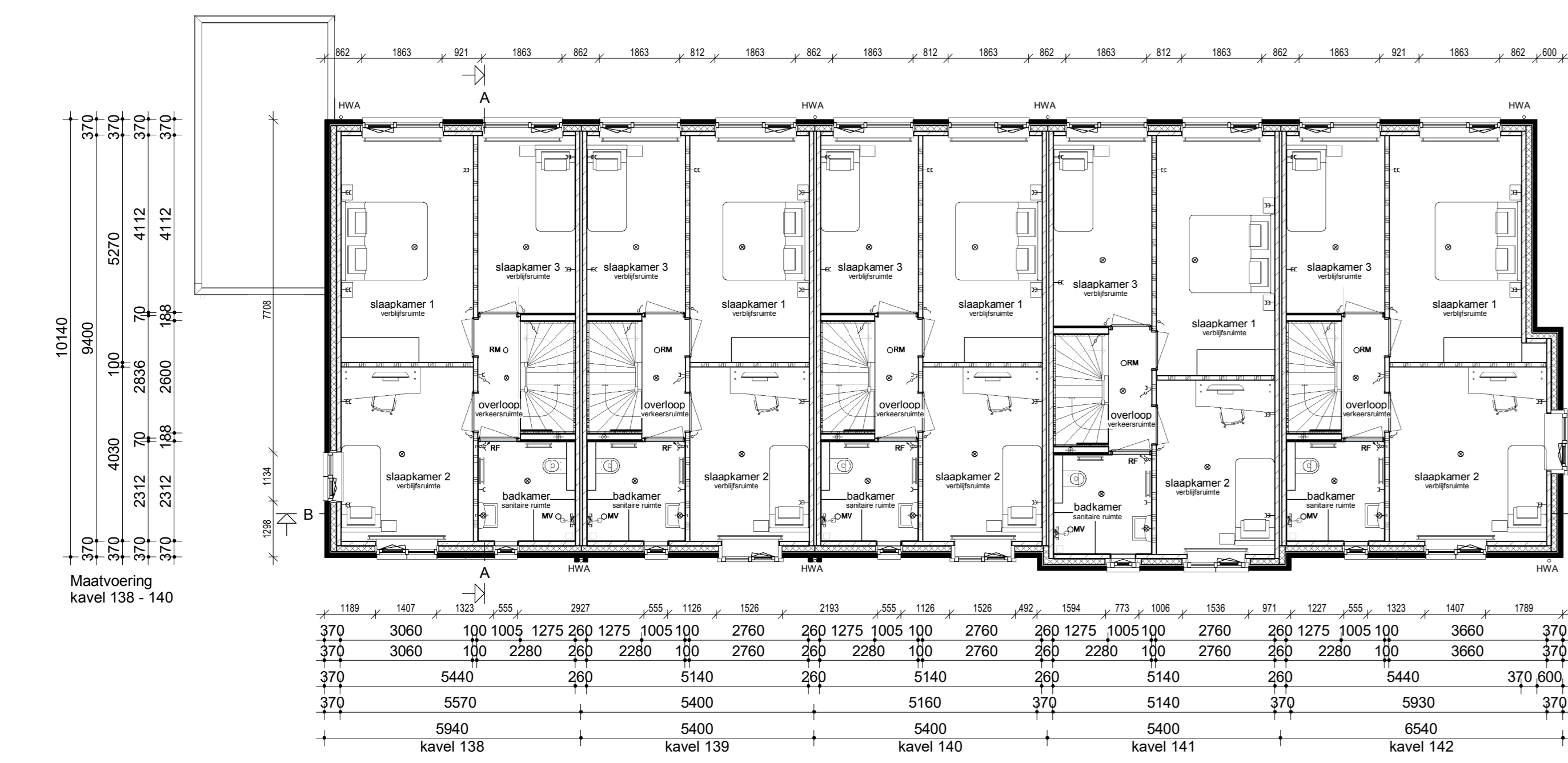
Maatvoering kavel 141



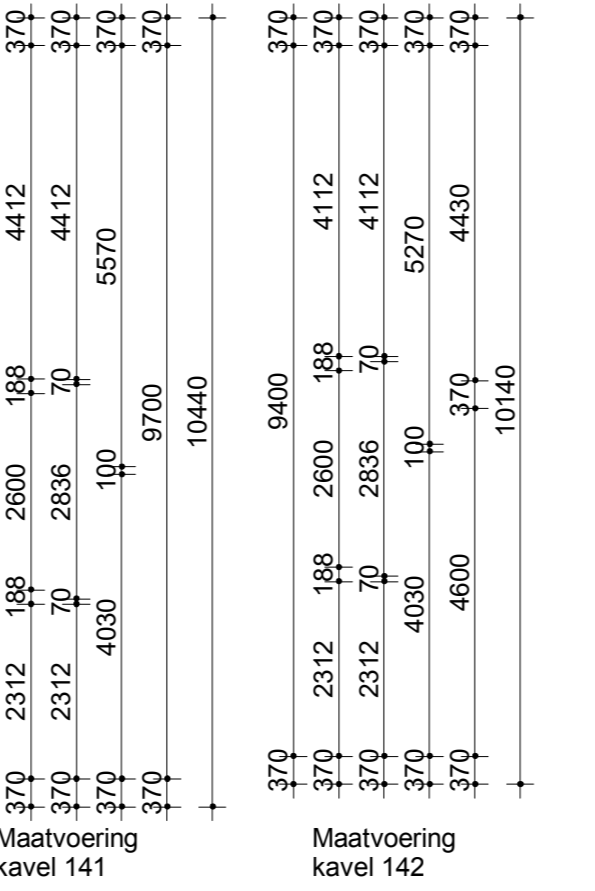
Doorsnede BB



Doorsnede AA

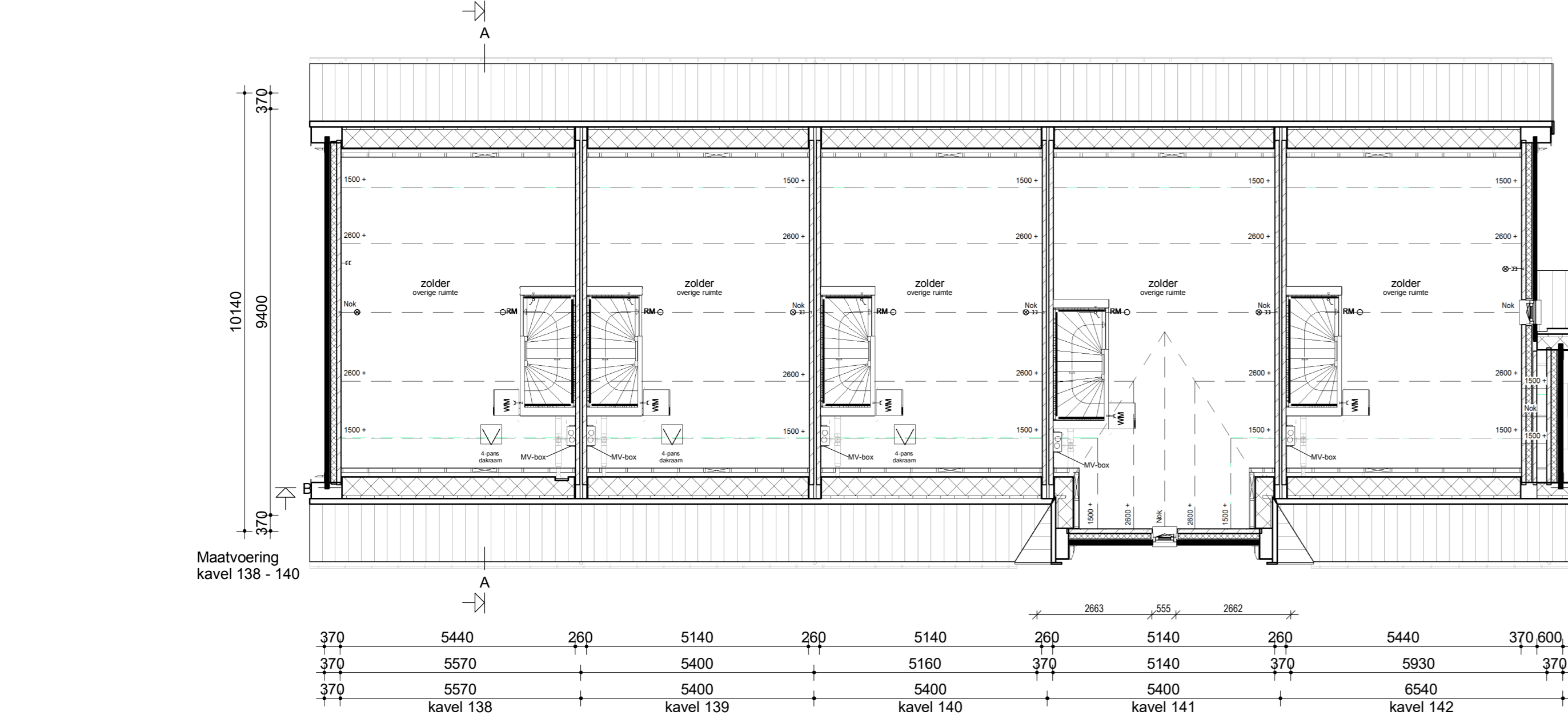


Verdieping

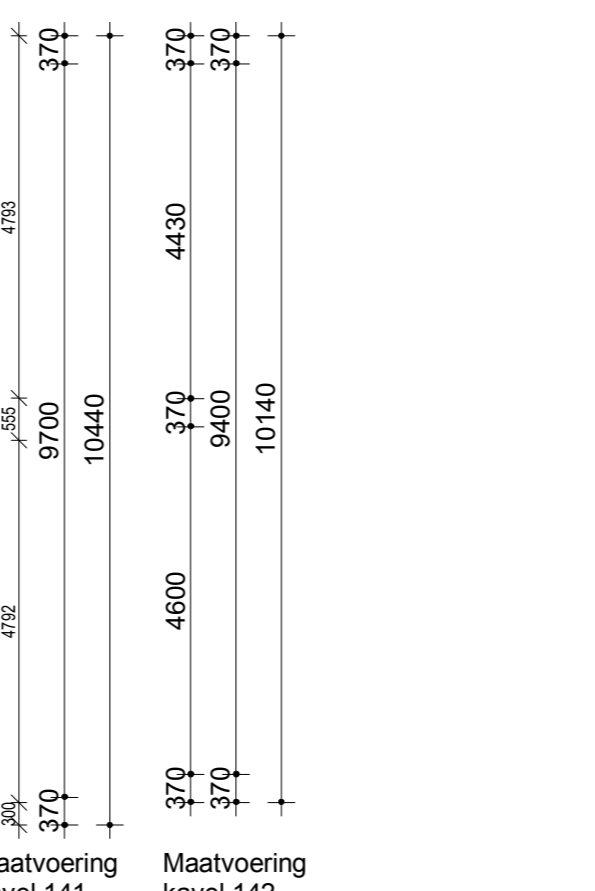


Maatvoering kavel 141

Maatvoering kavel 142



Zolder



Maatvoering kavel 141

Maatvoering kavel 142

- Renvooi**
- Metselwerk
 - Isolatie
 - Betonnen wand
 - Lichte scheidingswand
 - Draagend knieschot incl. afneembaar paneel ipv kruis
 - MV box
 - Meterkast
 - Krupluis
 - WM Opstelplaats wasmachine
 - Radiator

Legenda

1. Het bouwen geschiedt conform het huidige bouwbesluit.
2. De constructie wordt uitgevoerd volgens de tekening en berekening van de constructeur.
- 3a. Warmtebestand (Rc) uitwendige scheidingconstructie: buitenwanden: Rc > 4 m²K/W, zie BENG-berekening; begane grondvloer: Rc > 3,7 m²K/W, zie BENG-berekening; dakconstructie: Rc > 5,2 m²K/W, zie BENG-berekening; Warmtedoorgangcoëfficiënt (U) in uitwendige scheidingconstructies: glas: U < 1,2 W/m²K (HR++ glas).
- 3b. Stadvorming zie kwaliteitsverklaring bij de BENG-berekening.
4. Ventileren geschiedt conform het huidige bouwbesluit.
5. Ventilatieopeningen: indien van toepassing Ducolime ZR-coesters.
6. Binnendeuren: opsteldeuren afmeting 880x215mm en bij meterkast en trapkast 730x215mm.
7. Buitendeuren: slopingdeuren afmeting 930x215mm.
8. Rookmelders worden aangesloten op het elektriciteitsnet en onderling geschakeld volgens NEN 2555.
9. Ter bescherming tegen ratten en muizen: De ventilatiekokers b.v. ventileren kruipruimte zijn muisdicht.
10. Bij de uitwerking van de details wordt er op toegezien dat er in de uitwendige scheidingconstructie 0,6m onder het aansluitende bereik geen openingen aanwezig zijn > 10mm.
11. Bij de uitvoering wordt er daarom op toegezien dat de open slootvoegen niet breder zijn dan 10mm en dat er i.p.v. de onderste dakpannen voetschroefprofielen worden toegepast.
12. Het tegelwerk voldoet aan artikel 3.28 BB.
13. Tegels van de badkamer tot 1,80m boven de vloer en i.p.v. de douchehoek tot een hoogte van minimaal 2,10m over een breedte van minimaal 1,50m uit de hoek.
14. De wanden boven het tegelwerk en de plafonds worden afgewerkt met structuur spuitwerk.
15. Tapp: De trapleuningen worden aangebracht op 0,9m gemeten vanaf b.k. trede tot b.k. leuning.
16. Traphekken: roeden traphekken 1m hoog.
17. De afvoerverzoeken voor afvalwater en fecaliën worden uitgevoerd conform NEN 3215.
18. Het systeem is lucht en waterdicht.
19. Bij ramen worden dubbele raai-en kerddichting toegepast, de overige luchthekken afschieten.
20. Mebelen: de afmeting, indeling en leidingvoeren van de meelruimte worden conform NEN 2768 uitgevoerd.
21. Intraak weerendicht: draai-valsbelag volgens VVI klasse 2, volgens PKWV.

Bruto inhoud (BVI)		Gebruiksoppervlakt (GO)		Bruto vloeroppervlakt (BVO)	
entree	508 m ²	entree	51,14 m ² 01	entree	60,23 m ² 01
entree/accout	530 m ²	entree/accout	51,14 m ² 01	entree/accout	60,23 m ² 01
tussenvoering	460 m ²	tussenvoering	31,48 m ² 02	tussenvoering	63,44 m ² 02
tussenvoering/accout	500 m ²	tussenvoering/accout	133,72 m ²	tussenvoering/accout	189,59 m ²
		entree/accout	53,90 m ² 00	entree/accout	60,23 m ² 00
		entree/accout	53,90 m ² 01	entree/accout	63,44 m ² 01
		entree/accout	31,48 m ² 02	entree/accout	63,44 m ² 02
		tussenvoering	48,32 m ² 00	tussenvoering	199,76 m ² 00
		tussenvoering	48,32 m ² 01	tussenvoering	54,76 m ² 01
		tussenvoering	29,74 m ² 02	tussenvoering	54,76 m ² 02
		tussenvoering	126,37 m ²	tussenvoering	164,27 m ²
		tussenvoering/accout	49,86 m ² 00	tussenvoering/accout	56,52 m ² 00
		tussenvoering/accout	49,86 m ² 01	tussenvoering/accout	56,52 m ² 01
		tussenvoering/accout	36,12 m ² 02	tussenvoering/accout	56,52 m ² 02
		tussenvoering/accout	135,84 m ²	tussenvoering/accout	189,59 m ²

opdrachtegenwoordiger: **IDENTIS** DOOR ROOSDOM TIJHUIS

project: **13 woningen type "Zinriek" In het plan "Wilgenvliet" te Arnhem**

opdrachtnummer: **Roosdom Tjihuis**

ontwerper: **RoosdomTijhuis**

aanvrager: **Martijn Eberink**

datum: **20-01-2021**

schalen: **B-01b**

1:100

5761