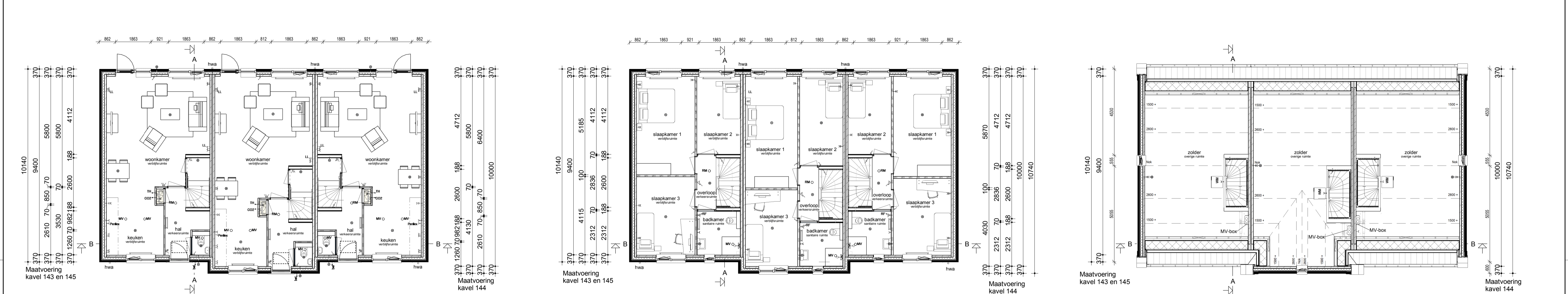


Kavel 143 Kavel 144 Kavel 145 Kavel 143 Kavel 145 Kavel 144 Kavel 143 Kavel 145

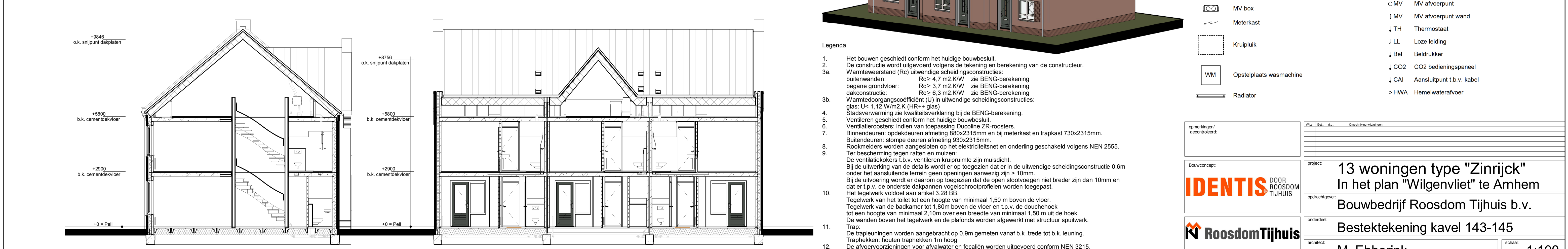
Voorgevel **Linker zijgevel** **Achtergevel** **Rechter zijgevel**



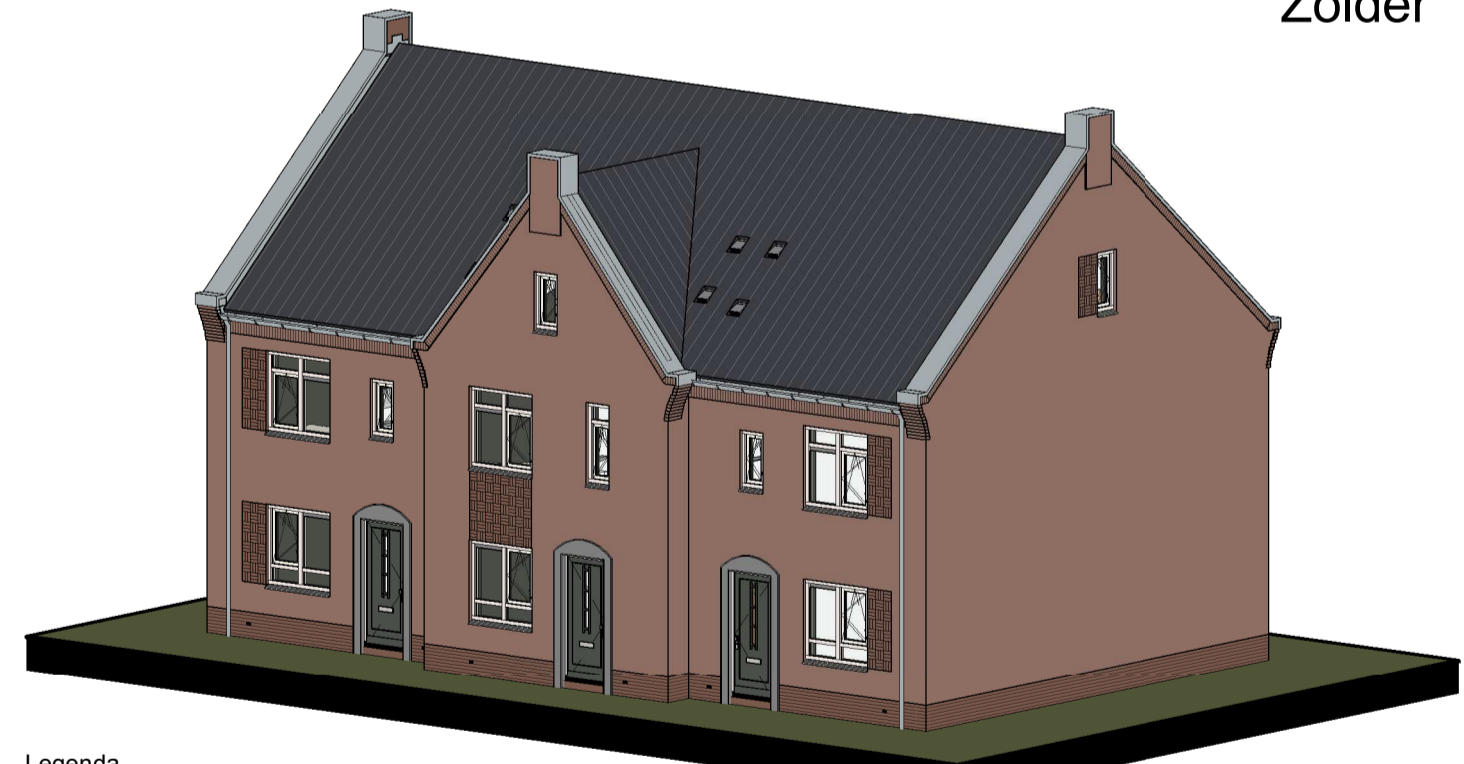
Begane grond		Verdieping		Zolder	
1407	1536	971	555	1231	1080
370	4165	90	1185	260	3865
370	2560	70	1075	1275	260
370	3020	70	1350	70	930
370	5440	260	5140	260	5440
370	5330	370	5140	370	5330
5940	5940	5940	5940	5940	5940
kavel 143		kavel 144		kavel 145	

Begane grond **Verdieping** **Zolder**

Bruto inhoud (BVI)		Gebruiksoppervlakte (GO)		Bruto vloeroppervlakte (BVO)	
kavel 143	515 m³	kavel 143	51,14 m² [00]	kavel 143	60,23 m² [00]
kavel 144	507 m³	kavel 143	51,14 m² [01]	kavel 143	60,23 m² [01]
kavel 145	515 m³	kavel 144	102,27 m²	kavel 143	180,69 m²
		kavel 144	51,40 m² [00]	kavel 144	58,28 m² [00]
		kavel 144	51,40 m² [01]	kavel 144	58,28 m² [01]
		kavel 145	102,80 m²	kavel 144	58,28 m² [02]
		kavel 145	51,14 m² [00]	kavel 144	174,85 m²
		kavel 145	51,14 m² [01]	kavel 145	60,23 m² [00]
		kavel 145	102,27 m²	kavel 145	60,23 m² [01]
				kavel 145	60,23 m² [02]
				kavel 145	180,69 m²



Doorsnede AA **Doorsnede BB** Kavel 143 Kavel 144 Kavel 145



- Legenda**
- Het bouwen geschiedt conform het huidige bouwbesluit.
 - De constructie wordt uitgevoerd volgens de tekening en berekening van de constructeur.
 - 3a. Warmteweerstand (Rc) uitwendige scheidingsconstructies: buitenwanden: $Rc \geq 4,7$ m²/K/W zie BENG-berekening begane grondvloer: $Rc \geq 3,7$ m²/K/W zie BENG-berekening dakconstructie: $Rc \geq 6,3$ m²/K/W zie BENG-berekening Warmtedoorgangcoëfficiënt (U) in uitwendige scheidingsconstructies: glas: $U < 1,12$ W/m²K (HR++ glas).
 - 3b. Stadsverwarming zie kwaliteitsverklaring bij de BENG-berekening.
 - Ventilatoren geschiedt conform het huidige bouwbesluit.
 - Ventilatie-roosters: indien van toepassing Duoline ZR-roosters.
 - Binnendeuren: opdekdeuren afmeting 880x2315mm en bij meterkast en trapkast 730x2315mm.
 - Buitendeuren: stompe deuren afmeting 930x2315mm.
 - Rookmelders worden aangesloten op het elektriciteitsnet en onderling geschakeld volgens NEN 2555.
 - Ter bescherming tegen ratten en muizen.
 - De ventilatiekokers i.b.v. ventileren kruipruimte zijn muisdicht.
 - Bij de uitwerking van de details wordt er op toegezien dat er in de uitwendige scheidingsconstructie 0,6m onder het aansluitende terrein geen openingen aanwezig zijn > 10mm.
 - Bij de uitvoering wordt er daarom op toegezien dat de open stouwoevers niet breder zijn dan 10mm en dat er t.p.v. de onderste dakpannen vogelschroefprofielen worden toegepast.
 - Het tegelwerk voldoet aan artikel 3.28.5B. Tegelwerk van het toilet tot een hoogte van minimaal 1,50 m boven de vloer. Tegelwerk van de badkamer tot 1,80m boven de vloer en t.p.v. de douchehoek tot een hoogte van minimaal 2,10m over een breedte van minimaal 1,50 m uit de hoek. De wanden boven het tegelwerk en de plafonds worden afgewerkt met structuur spuitwerk.
 - Trap: De trapleuningen worden aangebracht op 0,9m gemeten vanaf b.k. treden tot b.k. leuning. Traphekken: houten traphekken 1m hoog.
 - De afvoerverzoeningen voor afvalwater en fecaliën worden uitgevoerd conform NEN 3215. Het systeem is lucht en waterdicht.
 - Bij ramen worden dubbele naad- en kierdichting toegepast, de overige lichtkanten afdichten.
 - Meterruimte: de afmeting, indeling en leidingdoervoeren van de meterruimte worden conform NEN 2768 uitgevoerd. Inbraak werendheid: draai-valbeslag volgens VH klasse 2, volgens PKVW.

- Renvooi**
- Metselwerk
 - Isolatie
 - Betonnen wand
 - Kalkzandsteen wand
 - Lichte scheidingswand
 - Dragend knieschot incl. afneembaar paneel tpv kruis
 - MV box
 - Meterkast
 - Kruipruik
 - Opstelplaats wasmachine
 - Radiator
- Enkele schakelaar
 - Dubbele schakelaar
 - Wisselschakelaar
 - Standen schakelaar t.b.v. ventilatiesysteem
 - Enkele wandcontactdoos met randaarde
 - Dubbele wandcontactdoos geaard (boven elkaar)
 - Dubbele wandcontactdoos geaard (naast elkaar)
 - Plafondlichtpunt
 - Wandlichtpunt
 - RM Rookmelder
 - MV MV afvoerpunt
 - TH Thermostaat
 - LL Loze leiding
 - Bel Beldrukker
 - CO2 CO2 bedieningspaneel
 - CAI Aansluitpunt t.b.v. kabel
 - HWA Hermelwaterafvoer

opmerkingen/ gecontroleerd:

WBO - Det. - d.d. - Omschrijving wijzigingen:

Bouwconcept: **IDENTIS** DOOR ROOSDOM TIJHUIS

project: **13 woningen type "Zinrijck" In het plan "Wilgenvliet" te Arnhem**

opdrachtgever: **Bouwbedrijf Roosdom Tjihuis b.v.**

ondersdeel: **Bestektekening kavel 143-145**

architect: **M. Eberink** schaal: **1:100**

groteklant: **P. Postma** tek. nr.: **B-01c** werk nr.: **5761**

datum: **20-01-2021**

probleem: **20-12-21 09:30:35**

Bouwbedrijf Roosdom Tjihuis bv
Asterstraat 8
Postbus 237 7460 AE RUSSEN
TELEFOON 0548 51 80 24
TELEFAX 0548 52 03 35
E-MAIL info@roosdomtjihuis.nl
WEBSITE www.roosdomtjihuis.nl