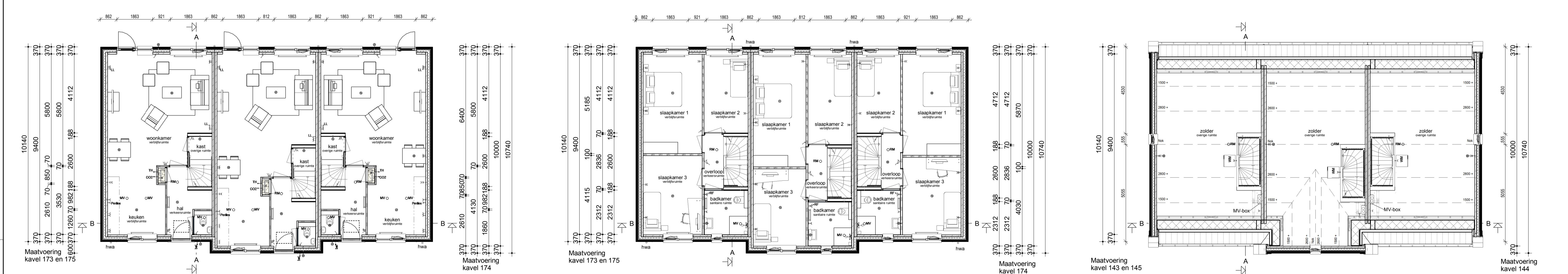


Kavel 173 Kavel 174 Kavel 175 Kavel 173 Kavel 175 Kavel 174 Kavel 173 Kavel 175

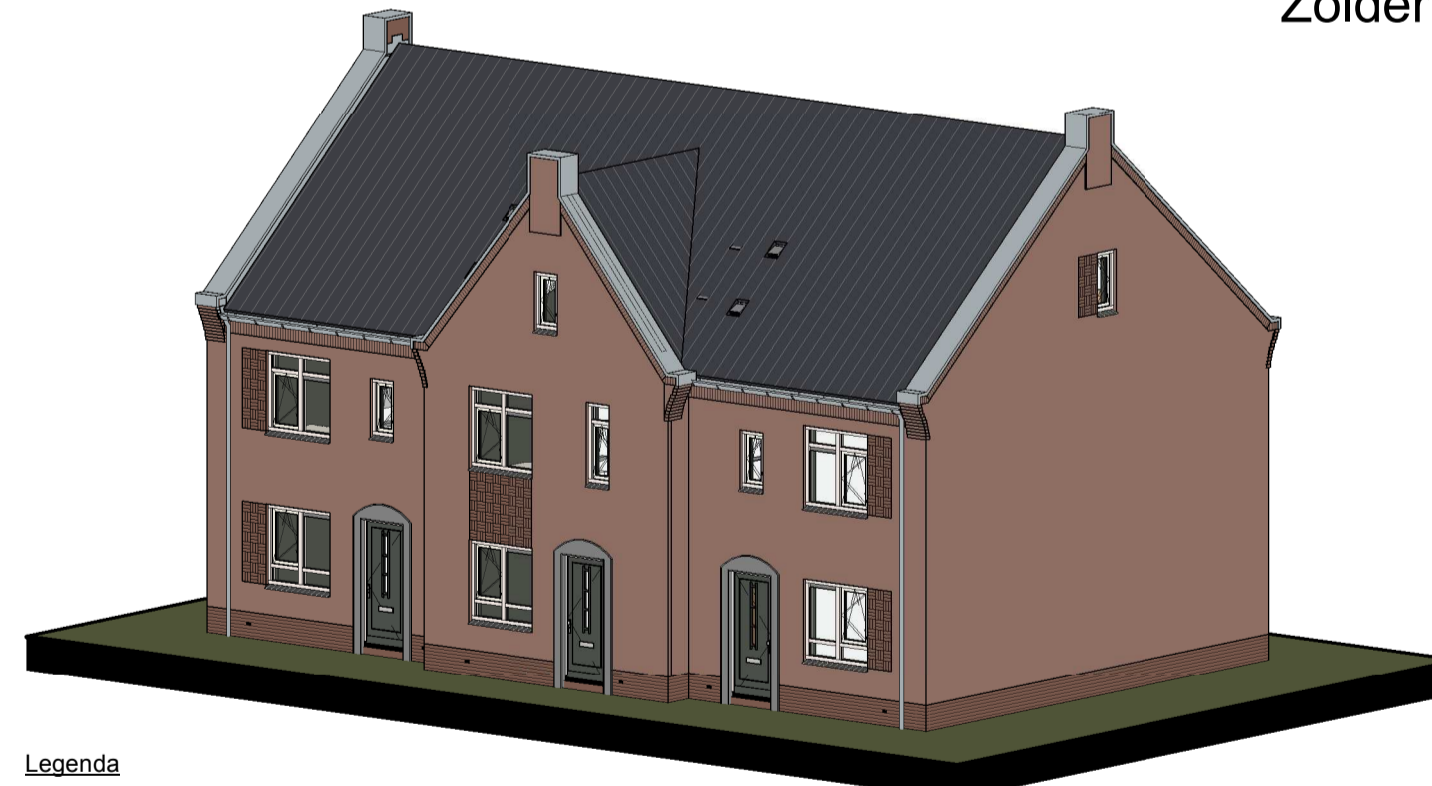
Voorgevel **Linker zijgevel** **Achtergevel** **Rechter zijgevel**



Maatvoering kavel 173 en 175 Maatvoering kavel 174 Maatvoering kavel 173 en 175 Maatvoering kavel 174 Maatvoering kavel 143 en 145 Maatvoering kavel 144

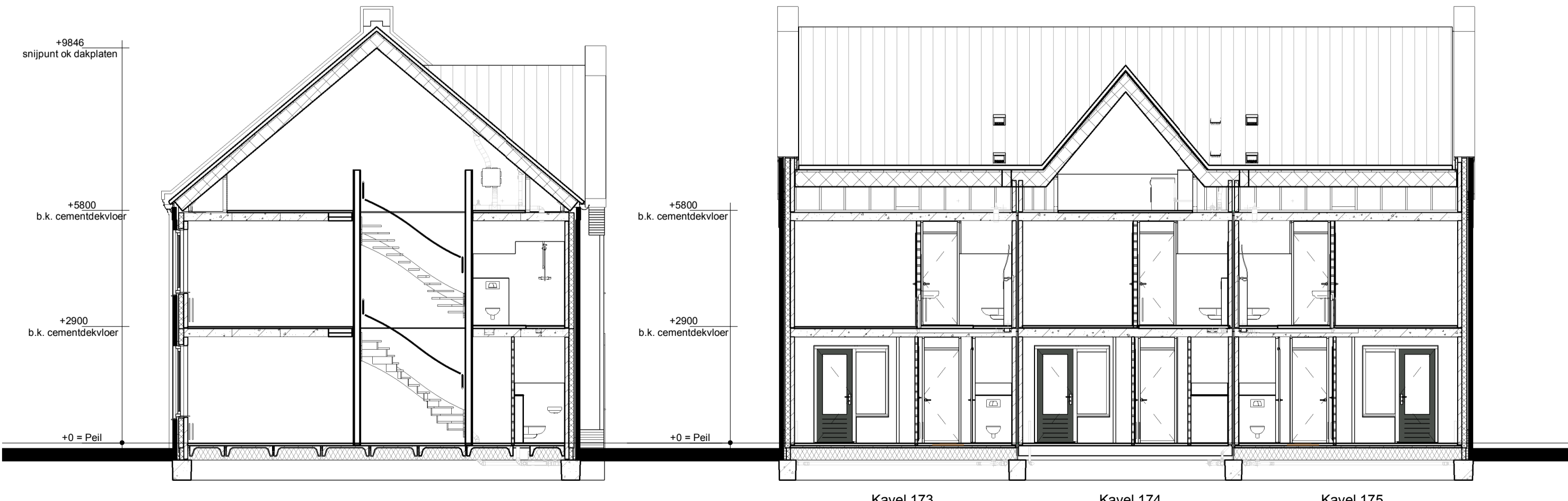
Begane grond **Verdieping** **Zolder**

Bruto inhoud (BVI)		Gebruiksoppervlakt (GO)		Bruto vloeroppervlakt (BVO)	
eindwoning	515 m ²	eindwoning 00	51,14 m ²	eindwoning 00	60,23 m ²
tussenwoning	507 m ²	eindwoning 01	51,14 m ²	eindwoning 01	60,23 m ²
		eindwoning 02	32,80 m ²	eindwoning 02	60,23 m ²
			135,07 m ²	eindwoning	180,69 m ²
		tussenwoning 00	51,40 m ²	tussenwoning 00	58,28 m ²
		tussenwoning 01	51,40 m ²	tussenwoning 01	58,28 m ²
		tussenwoning 02	36,71 m ²	tussenwoning 02	58,28 m ²
			139,51 m ²	tussenwoning	174,85 m ²



- Legenda**
- Het bouwen geschiedt conform het huidige bouwbesluit.
 - De constructie wordt uitgevoerd volgens de tekening en berekening van de constructeur.
 - Warmtebestendigheid (Rc) uitwendige scheidingsconstructies:
 - buitenwanden: $R_c \geq 4,7 \text{ m}^2/\text{K/W}$ zie BENG-berekening
 - begane grondvloer: $R_c \geq 3,7 \text{ m}^2/\text{K/W}$ zie BENG-berekening
 - dakconstructie: $R_c \geq 6,3 \text{ m}^2/\text{K/W}$ zie BENG-berekening
 - Warmtegeleidingscoëfficiënt (U) in uitwendige scheidingsconstructies:
 - glas: $U_c \leq 0,6 \text{ W/m}^2\text{K}$ (HR+ glas) $1,0 \text{ W/m}^2\text{K}$
 - Stadsverwarming zie kwaliteitsverklaring bij de BENG-berekening.
 - Ventilatoren geschiedt conform het huidige bouwbesluit.
 - Ventilatorroosters: indien van toepassing Duoline ZR-roosters.
 - Binnendeuren: opdekdeuren afmeting 880x2315mm en bij meterkast en trapkast 730x2315mm.
 - Buitendeuren: stompe deuren afmeting 930x2315mm.
 - Rookmelders worden aangesloten op het elektriciteitsnet en onderling geschakeld volgens NEN 2555.
 - Ter bescherming tegen ratten en muizen:
 - De ventilatiekokers i.b.v. ventileren kruipruimte zijn muisdicht.
 - Bij de uitwerking van de details wordt er op toegezien dat er in de uitwendige scheidingsconstructie 0,6m onder het aansluitende terrein geen openingen aanwezig zijn > 10mm.
 - Bij de uitvoering wordt er daarom op toegezien dat de open stouvoegen niet breder zijn dan 10mm en dat er l.p.v. de onderste dakpannen vogelschroefprofielen worden toegepast.
 - Het tegelwerk voldoet aan artikel 3.28.5B.
 - Tegelwerk van het toilet tot een hoogte van minimaal 1,50 m boven de vloer.
 - Tegelwerk van de badkamer tot 1,80m boven de vloer en l.p.v. de douchehoek tot een hoogte van minimaal 2,10m over een breedte van minimaal 1,50 m uit de hoek.
 - De wanden boven het tegelwerk en de plafonds worden afgewerkt met structuur spuitwerk.
 - Trap:
 - De trapleuningen worden aangebracht op 0,9m gemeten vanaf b.k. treden tot b.k. leuning.
 - Traphekken: houten traphekken 1m hoog
 - De afvoervoorzieningen voor afvalwater en fecaliën worden uitgevoerd conform NEN 3215. Het systeem is lucht en waterdicht.
 - Bij ramen worden dubbele naad- en kierdichting toegepast, de overige lichtkanten afdichten.
 - Meterruimte: de afmeting, indeling en leidingdoorvoeren van de meterruimte worden conform NEN 2768 uitgevoerd.
 - Inbraakwerendheid: draai-valbeslag volgens VH klasse 2, volgens PKVW.

- Renvooi**
- Metselwerk
 - Isolatie
 - Betonnen wand
 - Kalkzandsteen wand
 - Lichte scheidingswand
 - Dragend knieschot incl. afneembaar paneel tpv kruis
 - MV box
 - Meterkast
 - Kruipruimte
 - Opstelplaats wasmachine
 - Radiator
- Enkele schakelaar
 - Dubbele schakelaar
 - Wisselschakelaar
 - Standen schakelaar t.b.v. ventilatiesysteem
 - Enkele wandcontactdoos met randaarde
 - Dubbele wandcontactdoos geaard (boven elkaar)
 - Dubbele wandcontactdoos geaard (naast elkaar)
 - Plafondlichtpunt
 - Wandlichtpunt
 - RM Rookmelder
 - MV MV afvoerpunt
 - IMV MV afvoerpunt wand
 - TH Thermostaat
 - LL Loze leiding
 - Bel Beldrukker
 - CO2 CO2 bedieningspaneel
 - CAI Aansluitpunt t.b.v. kabel
 - HWA Hermelwaterafvoer



Kavel 173 Kavel 174 Kavel 175

Doorsnede AA **Doorsnede BB**

opmerkingen/ gecontroleerd:

WBO - Det. - d.d. - Omschrijving wijzigingen:

Bouwconcept: **IDENTIS** DOOR ROOSDOM TIJHUIS

project: **3-22 woningen type "Zinrijck" In het plan "Wilgenvliet" te Arnhem**

opdrachtgever: **Bouwbedrijf Roosdom Tjihuis b.v.**

onderdeel: **Bestektekening kavel 173-175**

architect: **M. Eberink** schaal: **1:100**

groteklant: **P. Postma** tek. nr.: **B-01c** werk nr.: **5761**

datum: **07-06-2021** 14-02-2021 11:24:41

Bouwbedrijf Roosdom Tjihuis bv
 Astenstraat 8
 Postbus 237 7460 AE RUSSEN
 TELEFOON 0548 51 80 24
 TELEFAX 0548 52 03 35
 E-MAIL info@roosdomtjihuis.nl
 WEBSITE www.roosdomtjihuis.nl