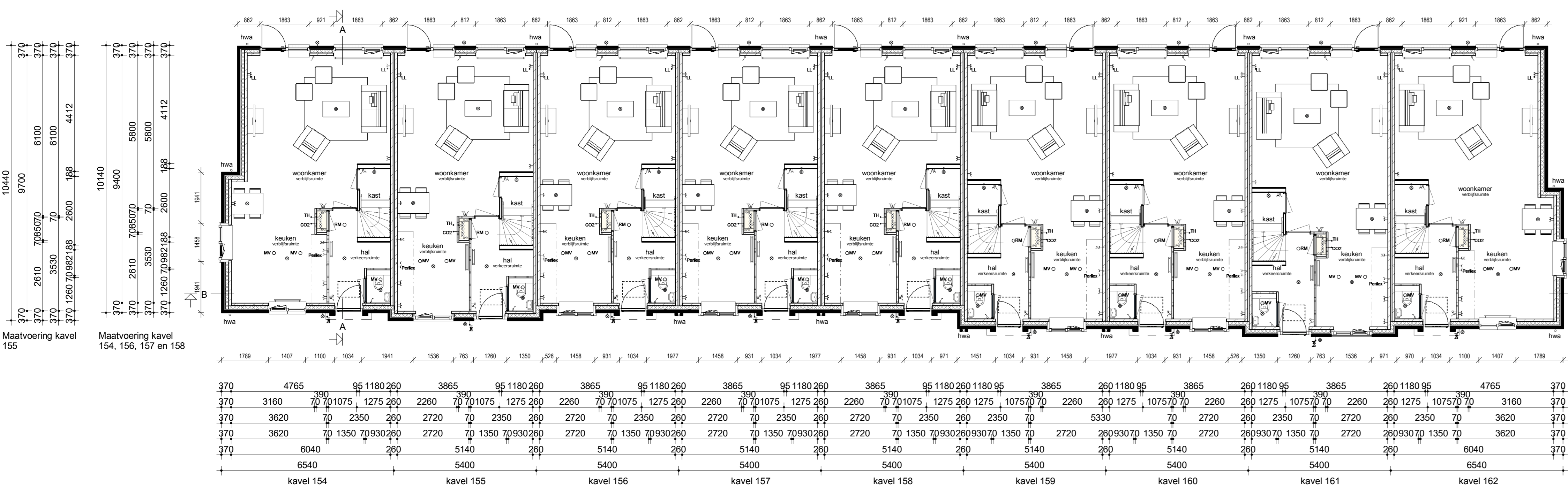




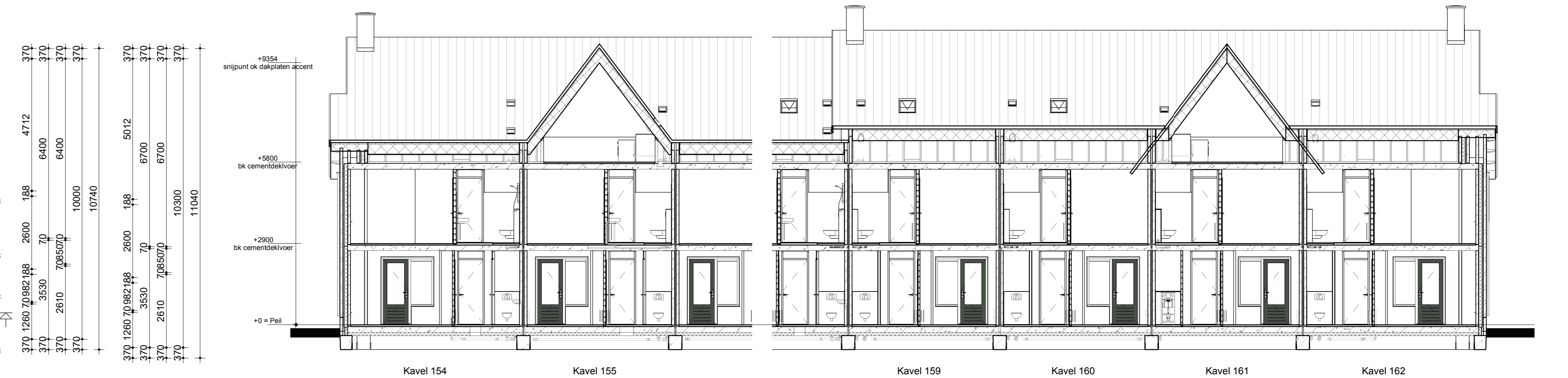
Voorgevel



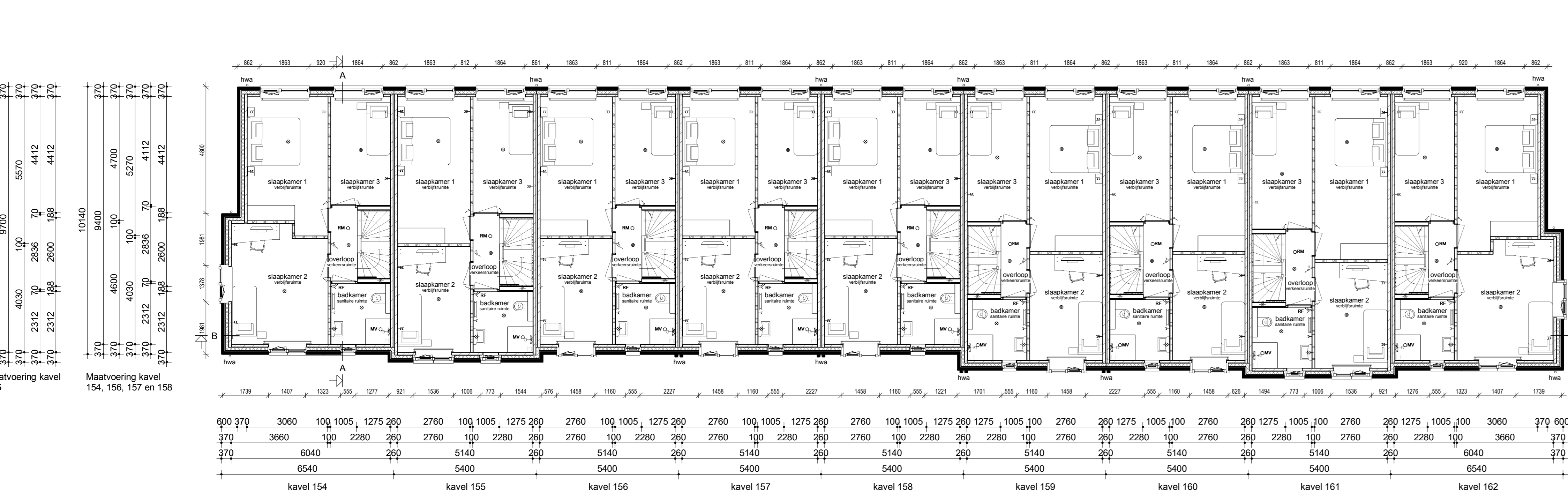
Achtergevel



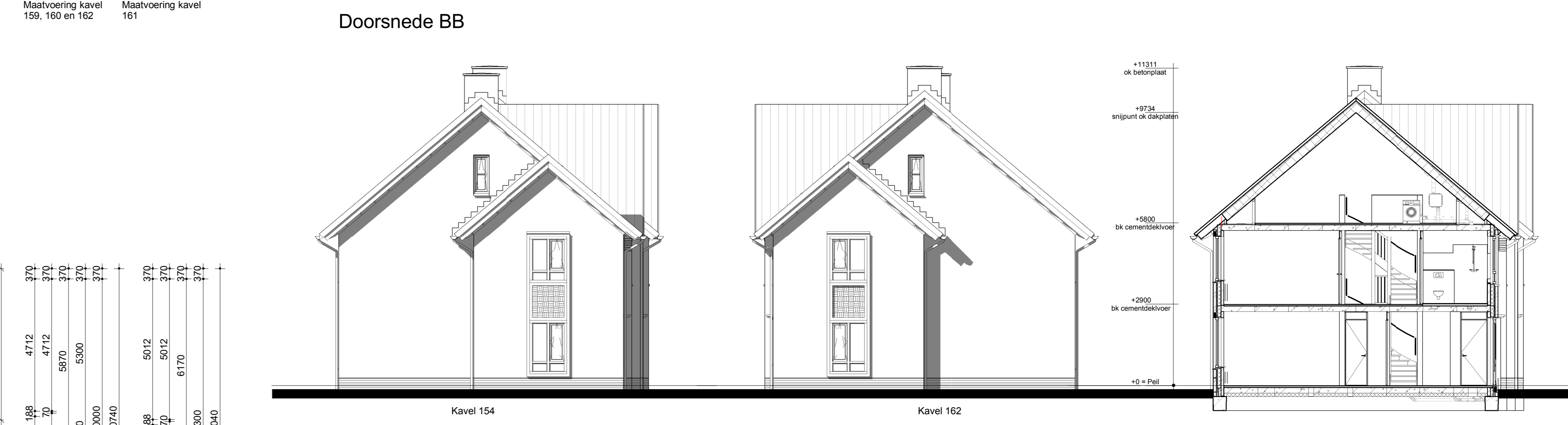
Begane grond



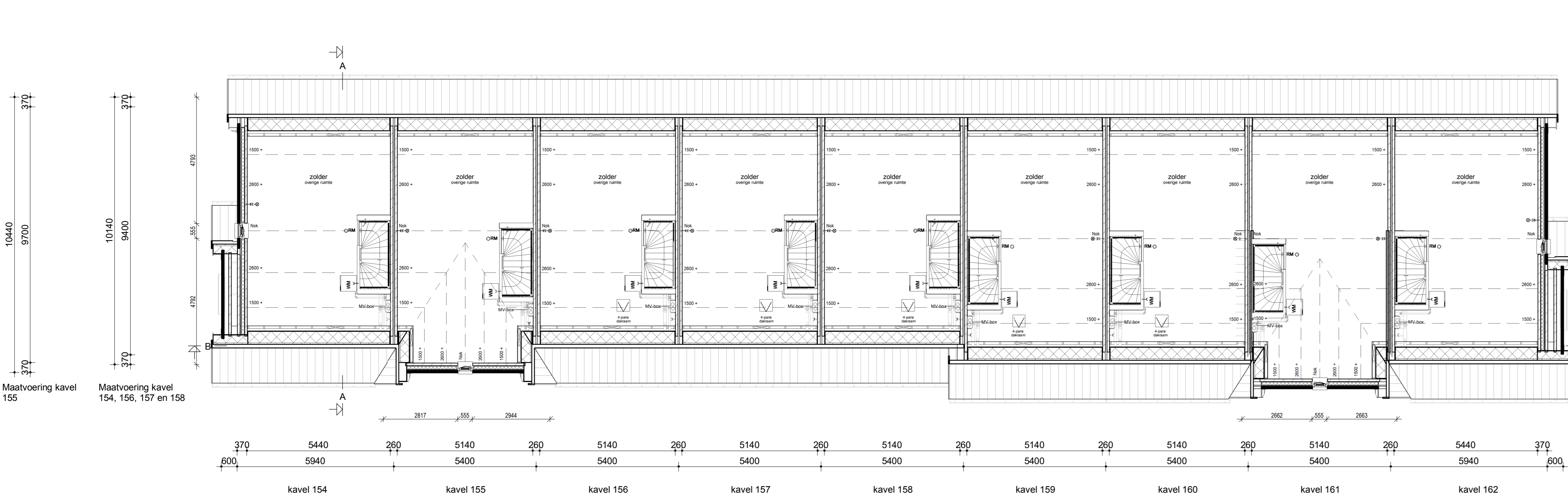
Doorsnede BB



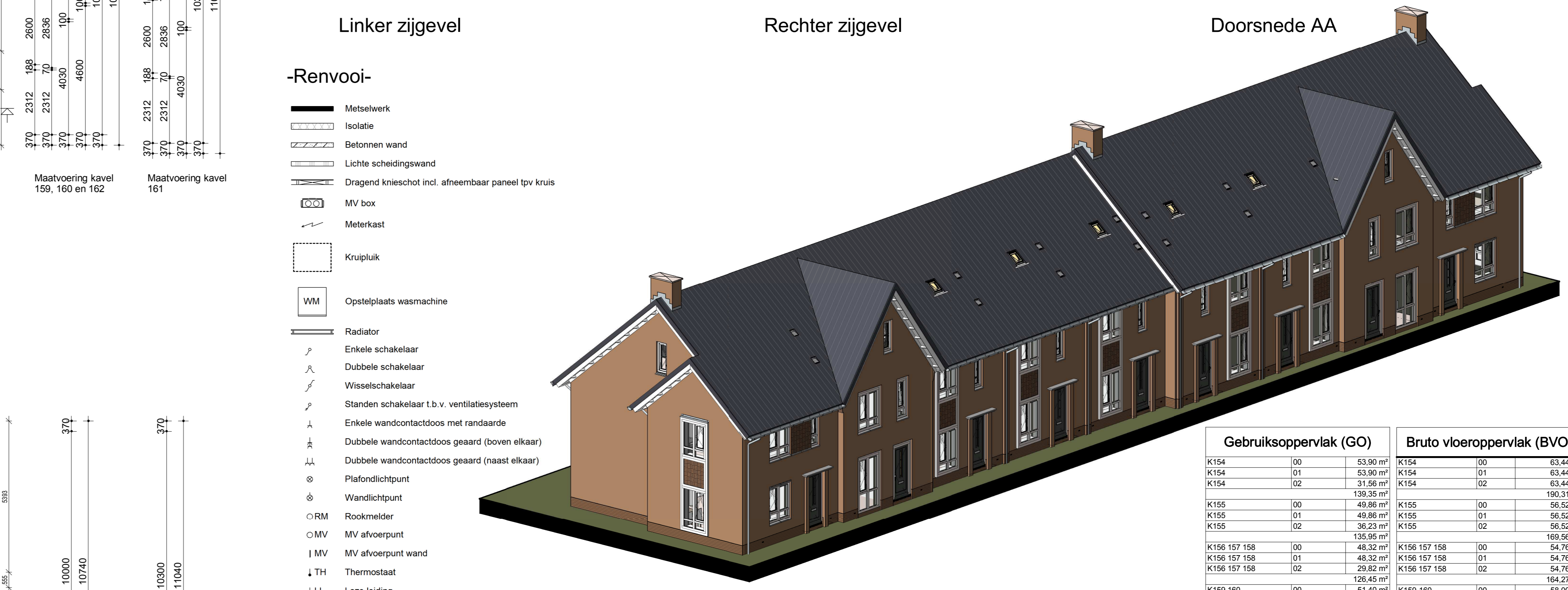
Verdieping



Doorsnede AA



Zolder



-Renvooi-

- Metselwerk
- Isolatie
- Betonnen wand
- Lichte scheidingswand
- Dragend kluetsch ind. afneembaar paneel tpv kruis
- MV box
- Meterkast
- Kruipluk
- WM
- Radiator
- Enkele schakelaar
- Dubbele schakelaar
- Wiswiel-schakelaar
- Standen schakelaar t.b.v. ventilatiesysteem
- Enkele wandcontactdoos met randaarde
- Dubbele wandcontactdoos geaard (naast elkaar)
- Wandlichtpunt
- Rookmelder
- MV afvoerpunt
- MV afvoerpunt wand
- Thermostaat
- Leuze leiding
- Bel
- Beldrukker
- CO2 bedieningspaneel
- Aansluitpunt t.b.v. kabel
- HWA Hemelwaterafvoer

Legenda

1. Het bouwen geschiedt conform het huidige bouwbesluit.
2. De constructie wordt uitgevoerd volgens de tekening en berekening van de constructeur.
- 3a. Warmtebestand (Rc) uitvoerdige scheidingsconstructies: buitenwanden. Rc= 4,7 m2.K/W zie BENG-berekening begane grondvloer. Rc= 3,7 m2.K/W zie BENG-berekening dakconstructie. Rc= 4,3 m2.K/W zie BENG-berekening Warmtevoeringscoëfficiënt (U) in uitwendige scheidingsconstructies: glas: 1,4-0,6 W/m2.K (H+E+ glas) of 1,0 W/m2.K. Stadsverwarming zie kwaliteitsverklaring bij de BENG-berekening. Ventilatoren roosters: indien van toepassing Duocline ZFR-roosters. Binnenroosters: opkleduren afmeting 80x2315mm en bij meterkast en trapkast 730x2315mm. Buitenroosters: slonpe afmeting 80x2315mm.
6. Rookmelders worden aangesloten op het elektriciteitsnet en onderling geschakeld volgens NEN 2555. Het systeem is licht en waterdicht.
7. De ventilatiekasten t.b.v. ventileren kruipruimte zijn muisdicht. Bij de uitvoering wordt er daarom op toegezien dat er in de uitwendige scheidingsconstructie 0,6mm onder het aansluitende terpen geen openingen aanwezig zijn > 10mm.
14. Bij de uitvoering wordt er daarom op toegezien dat de open stootvoegen niet breder zijn dan 10mm en dat er t.p.v. de onderste dakpannen vogelschroefprofielen worden toegepast.
15. Het tegelwerk voldoet aan artikel 3.29.55. Tegelwerk van het toilet tot een hoogte van minimaal 1,50 m boven de vloer. Tegelwerk van de badkamer tot 1,80m boven de vloer en t.p.v. de douchebak tot een hoogte van minimaal 2,10m over een breedte van minimaal 1,50 m uit de hoek. De wanden boven het tegelwerk en de plafonds worden afgewerkt met structuur spuitwerk. Trap: De trapleuningen worden aangebracht op 0,6m gemeten vanaf b.k. trede tot b.k. leuning. Traphekken: houten traphekken 1m hoog. De afvoervoorzieningen voor afvalwater en fecaliën worden uitgevoerd conform NEN 3215. Het systeem is licht en waterdicht.
16. Bij ramen worden dubbele naad- en kierdichting toegepast, de overige luchthekken afsluiten. Medianten: de afmeting, indeling en leidingvoorziening van de medianten worden conform NEN 2768 uitgevoerd. IJsbak: weersdicht, draai- en schuifbaar volgens NEN klasse 2, volgens PKWV.

Bruto inhoud (BVI)		Gebruiksoppervlakt (GO)		Bruto vloeroppervlakt (BVO)	
K154	00	53,90 m²	K154	00	63,44 m²
K155	01	53,90 m²	K155	01	63,44 m²
K156	02	31,56 m²	K156	02	63,44 m²
K157	00	139,35 m²	K157	00	190,31 m²
K158	01	49,86 m²	K158	01	56,52 m²
K159	02	38,23 m²	K159	02	56,52 m²
K160	00	135,95 m²	K160	00	169,96 m²
K161	01	52,04 m²	K161	01	59,76 m²
K162	02	52,04 m²	K162	02	59,76 m²
K154-157-158	00	48,32 m²	K154-157-158	00	54,76 m²
K156-157-158	01	48,32 m²	K156-157-158	01	54,76 m²
K158-157-158	02	29,82 m²	K158-157-158	02	54,76 m²
K159-160	00	126,45 m²	K159-160	00	164,27 m²
K161-162	01	51,40 m²	K161-162	01	58,00 m²
K159-160	01	51,40 m²	K159-160	01	58,00 m²
K159-160	02	32,00 m²	K159-160	02	58,00 m²
K161	00	135,70 m²	K161	00	173,99 m²
K162	01	52,04 m²	K162	01	59,76 m²
K162	02	52,04 m²	K162	02	59,76 m²
K154-162	00	57,16 m²	K154-162	00	67,00 m²
K162	01	57,16 m²	K162	01	67,00 m²
K162	02	34,82 m²	K162	02	67,00 m²
K162	00	149,14 m²	K162	00	201,00 m²

Bruto inhoud (BVI)		Gebruiksoppervlakt (GO)		Bruto vloeroppervlakt (BVO)	
K154	00	53,90 m²	K154	00	63,44 m²
K155	01	53,90 m²	K155	01	63,44 m²
K156	02	31,56 m²	K156	02	63,44 m²
K157	00	139,35 m²	K157	00	190,31 m²
K158	01	49,86 m²	K158	01	56,52 m²
K159	02	38,23 m²	K159	02	56,52 m²
K160	00	135,95 m²	K160	00	169,96 m²
K161	01	52,04 m²	K161	01	59,76 m²
K162	02	52,04 m²	K162	02	59,76 m²
K154-157-158	00	48,32 m²	K154-157-158	00	54,76 m²
K156-157-158	01	48,32 m²	K156-157-158	01	54,76 m²
K158-157-158	02	29,82 m²	K158-157-158	02	54,76 m²
K159-160	00	126,45 m²	K159-160	00	164,27 m²
K161-162	01	51,40 m²	K161-162	01	58,00 m²
K159-160	01	51,40 m²	K159-160	01	58,00 m²
K159-160	02	32,00 m²	K159-160	02	58,00 m²
K161	00	135,70 m²	K161	00	173,99 m²
K162	01	52,04 m²	K162	01	59,76 m²
K162	02	52,04 m²	K162	02	59,76 m²
K154-162	00	57,16 m²	K154-162	00	67,00 m²
K162	01	57,16 m²	K162	01	67,00 m²
K162	02	34,82 m²	K162	02	67,00 m²
K162	00	149,14 m²	K162	00	201,00 m²

9/22 woningen type "Zinriek" In het plan "Wilgenvliet" te Arnhem
Roosdom Tijhuis

RoosdomTijhuis
Bestektekening kavel 154-162

Martijn Eberink 1:100

08-07-2021 B-01a 5763