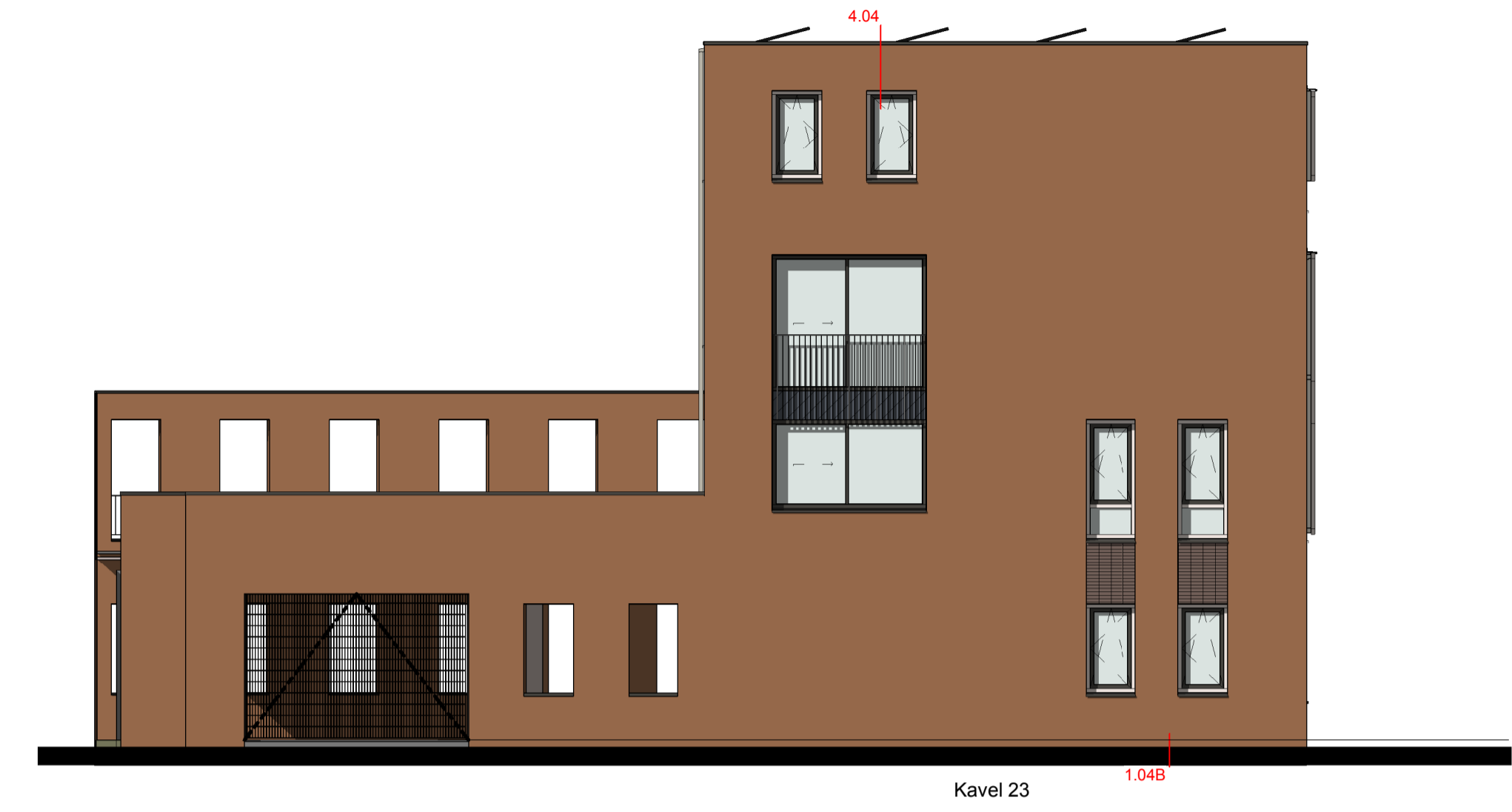




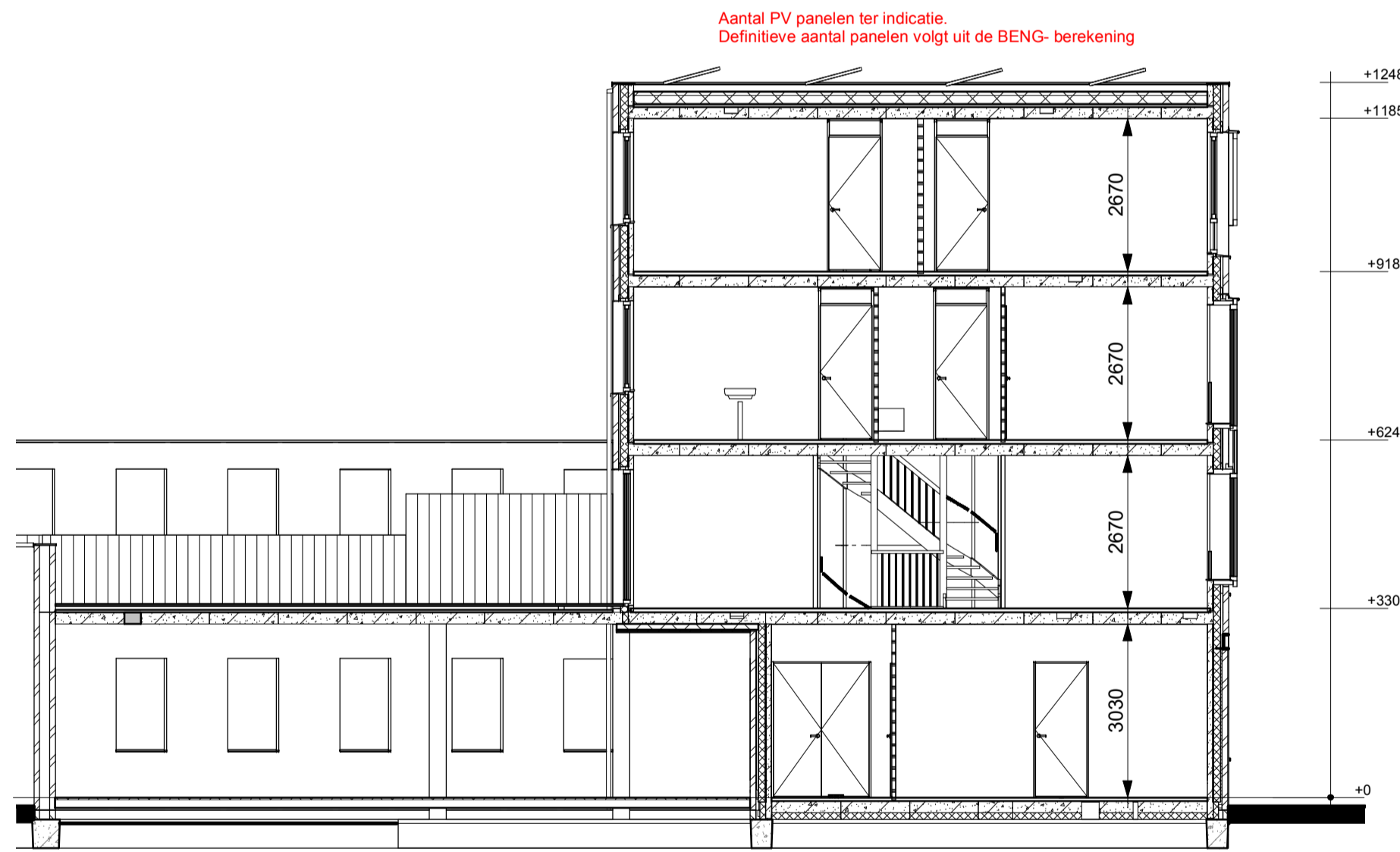
Voorgevel



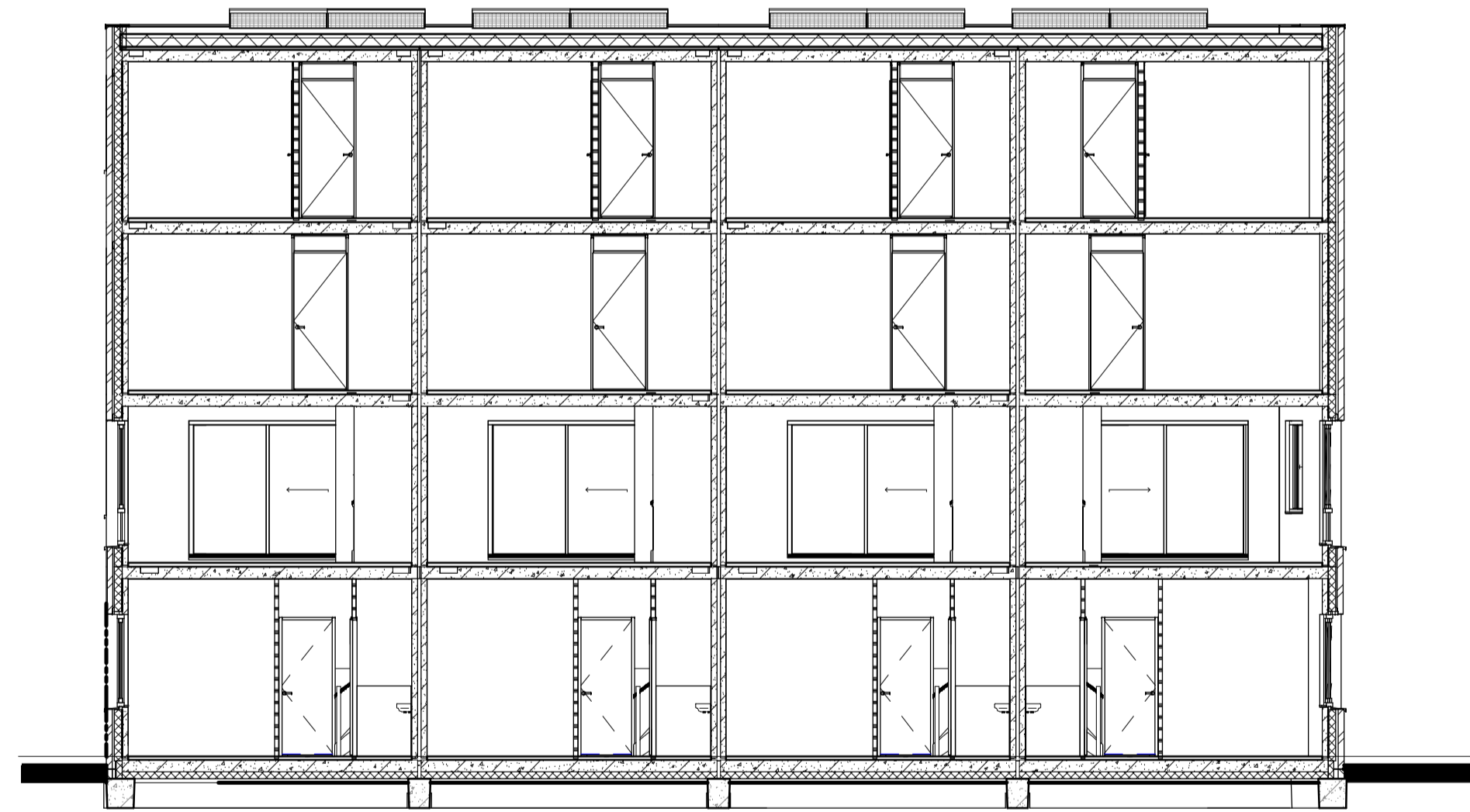
Achtergevel



Linker zijgevel



Doorsnede AA



Doorsnede BB



Rechter zijgevel

Legenda

- Het bouwen geschiedt conform het huidige bouwbesluit.
- De constructie wordt uitgevoerd volgens de tekening en berekening van de constructeur.
- Het bouwwerk wordt uitgevoerd met de volgende thermische kenmerken:
  - Warmteweerstand (Rc) uitwendige scheidingsconstructies:
    - buitenwanden: Rc= 4,7 m<sup>2</sup>K/W zie BENG-berekening
    - begane grondvloer: Rc= 3,7 m<sup>2</sup>K/W zie BENG-berekening
    - dakconstructie: Rc= 6,3 m<sup>2</sup>K/W zie BENG-berekening
  - Warmtedoorgangscoefficient (U) in uitwendige scheidingsconstructies:
    - glas: U< 0,7 W/m<sup>2</sup>K (triple glas).
- Vervarming / warm tapwater: Warmtepomp (specificaties zie kwaliteitsverklaring bij de BENG-berekening).
- Ventilatoren geschiedt conform het huidige bouwbesluit.
- Ventilatorroosters: indien van toepassing DucoLine ZR-roosters.
- Binnendeuren: opdekdeuren afmeting 880x2315mm en bij meterkast en trapkast 730x2315mm.
- Buitendeuren: stompe deuren afmeting 930x2315mm.
- Rookmelders worden aangesloten op het elektriciteitsnet en onderling geschakeld volgens NEN 2555.
- Ter bescherming tegen ratten en muizen:
  - De ventilatiekokers l.b.v. ventileren kruipruimte zijn muisdicht.
  - Bij de uitwerking van de details wordt er op toegezien dat er in de uitwendige scheidingsconstructie 0,6m onder het aansluitende terrein geen openingen aanwezig zijn > 10mm.
  - Bij de uitvoering wordt er daarom op toegezien dat de open stootvoegen niet breder zijn dan 10mm en dat er t.p.v. de onderste dakpannen vogelschroefprofielen worden toegepast.
- Het tegelwerk voldoet aan artikel 3.28.6B.
  - Tegelwerk van het toilet tot een hoogte van minimaal 1,50 m boven de vloer.
  - Tegelwerk van de badkamer tot onderkant plafond.
  - De wanden boven het tegelwerk en de plafonds worden afgewerkt met structuur spuitwerk.
- Trap:
  - De trapleuningen worden aangebracht op 0,9m gemeten vanaf b.k. trede tot b.k. leuning.
  - Traphekken: houten traphekken 1m hoog.
- De afvoervoorzieningen voor afvalwater en fecaliën worden uitgevoerd conform NEN 3215. Het systeem is licht en waterdicht.
- Bij ramen worden dubbele naad- en kierdichting toegepast, de overige luchtlekken afdichten.
- Meterruimte: de afmeting, indeling en leidingdoorvoeren van de meterruimte worden conform NEN 2768 uitgevoerd.
- Inbraak werendheid: draai-valbeslag volgens VH Klasse 2, volgens PKVW.

Bruto inhoud...	
Kavel 20	694 m <sup>3</sup>
Kavel 21	658 m <sup>3</sup>
Kavel 22	656 m <sup>3</sup>
Kavel 23	687 m <sup>3</sup>
	2693 m <sup>3</sup>

Gebruiksoppervlak (GO)	
Kavel 20	GO1 00 37,95 m <sup>2</sup>
Kavel 20	GO2 01 48,67 m <sup>2</sup>
Kavel 20	GO3 02 48,67 m <sup>2</sup>
Kavel 20	GO4 03 48,67 m <sup>2</sup>
	183,95 m <sup>2</sup>
Kavel 21-22-23	GO1 00 36,78 m <sup>2</sup>
Kavel 21-22-23	GO2 01 48,40 m <sup>2</sup>
Kavel 21-22-23	GO3 02 48,40 m <sup>2</sup>
Kavel 21-22-23	GO4 03 48,40 m <sup>2</sup>
	181,98 m <sup>2</sup>

Bruto vloeroppervlak (BVO)	
Kavel 20	BVO1 00 45,83 m <sup>2</sup>
Kavel 20	BVO2 01 57,66 m <sup>2</sup>
Kavel 20	BVO3 02 57,66 m <sup>2</sup>
Kavel 20	BVO4 03 57,66 m <sup>2</sup>
	218,82 m <sup>2</sup>
Kavel 21	BVO1 00 42,53 m <sup>2</sup>
Kavel 21	BVO2 01 54,77 m <sup>2</sup>
Kavel 21	BVO3 02 54,77 m <sup>2</sup>
Kavel 21	BVO4 03 54,77 m <sup>2</sup>
	206,86 m <sup>2</sup>

Bruto vloeroppervlak (BVO)	
Kavel 22	BVO1 00 42,53 m <sup>2</sup>
Kavel 22	BVO2 01 54,77 m <sup>2</sup>
Kavel 22	BVO3 02 54,77 m <sup>2</sup>
Kavel 22	BVO4 03 54,77 m <sup>2</sup>
	206,86 m <sup>2</sup>
Kavel 23	BVO1 00 44,54 m <sup>2</sup>
Kavel 23	BVO2 01 57,35 m <sup>2</sup>
Kavel 23	BVO3 02 57,35 m <sup>2</sup>
Kavel 23	BVO4 03 57,35 m <sup>2</sup>
	216,59 m <sup>2</sup>

opmerkingen/ gecontroleerd:	Wij - Gev. - d.d. Omschrijving wijzigingen:
Bouwconcept:	project: 4 woningen type "Duijnzicht" "Parkrand Oost, Park Zestienhoven" te Rotterdam
<b>IDENTITIS</b> DOOR ROOSDOM TIJHUIS	opdrachtgever: Roosdom Tijhuis
<b>RoosdomTijhuis</b>	onderdeel: Bestektekening gevels kavel 20-23
Bouwbedrijf Roosdom Tijhuis bv Juliusstraat 8 Postbus 227 7460 AE RUSSEN TELEFOON 0548 51 80 24 E-MAIL info@roosdomtijhuis.nl WEBSITE www.roosdomtijhuis.nl	architect: Steenhuis Bukman Architecten
grotekand: J.Boertje	tek. nr.: B-01b
datum: 15-11-2021	werk nr.: 5802
probleem: 15-11-2021 13:28:11	