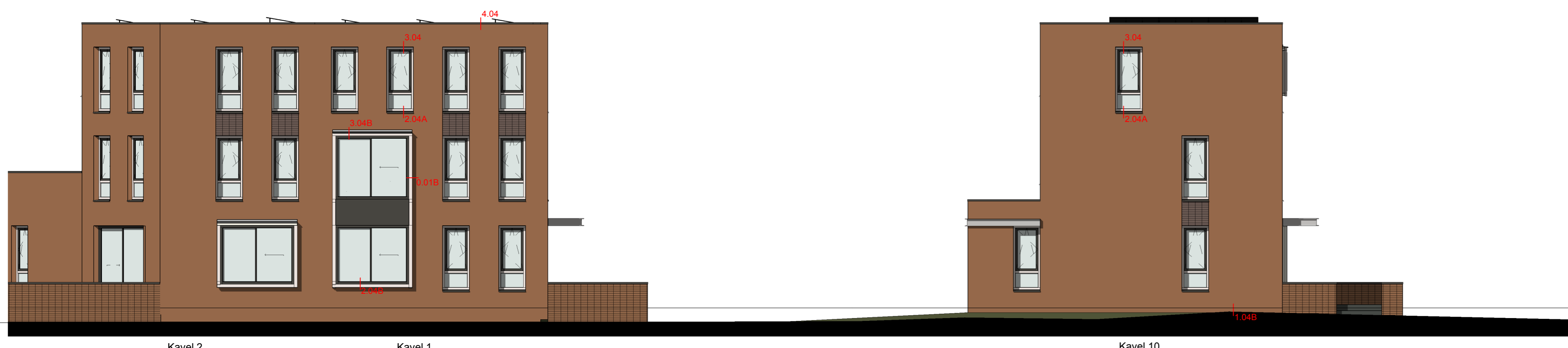




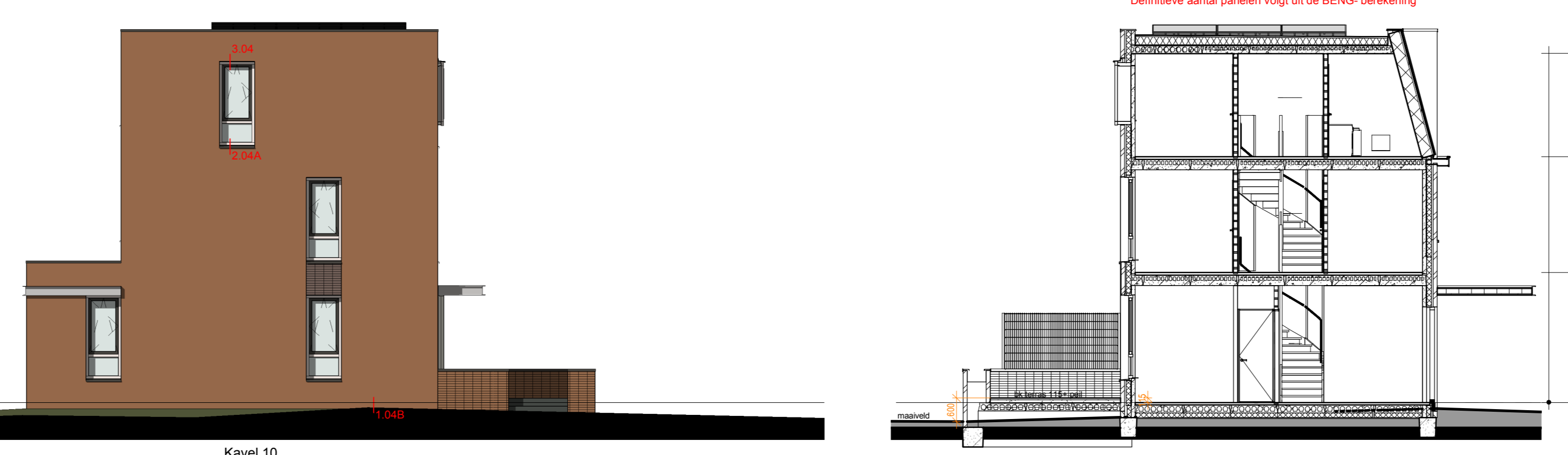
Voorgevel



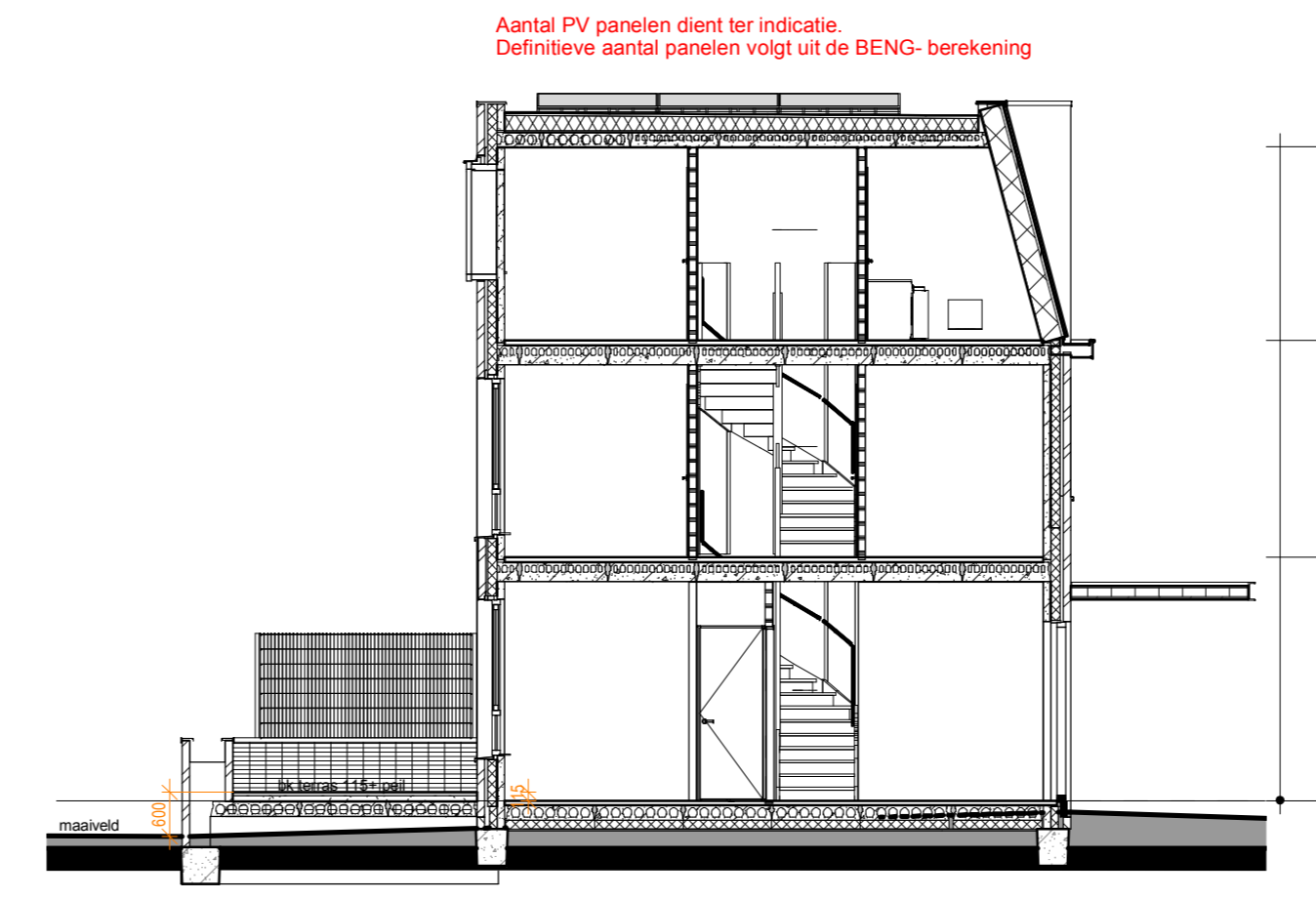
Achtergevel



Linker zijgevel



Rechter zijgevel



Doorsnede AA

- Legenda**
- Het bouwen geschiedt conform het huidige bouwbesluit.
 - De constructie wordt uitgevoerd volgens de tekening en berekening van de constructeur.
 - Het bouwwerk wordt uitgevoerd met de volgende thermische kenmerken:
 - Warmtebestand (Rc) uitwendige scheidingconstructies: buitenwanden: Rc 4,2 m² K/W zie BENG-berekening; begane grondvloer: Rc 3,7 m² K/W zie BENG-berekening; dakconstructie: Rc 6,3 m² K/W zie BENG-berekening; Warmteovergangscoefficient (U) in uitwendige scheidingconstructies: glas: Uw 0,7 W/m² K (triple glas).
 - Verwarming / warm tapwater: Wärmepomp (specificaties zie kwaliteitsverklaring bij de BENG-berekening).
 - Ventileren geschiedt conform het huidige bouwbesluit.
 - Ventilatoren: indien van toepassing DuoSolne ZR-roosters.
 - Binnendeuren: opendoeken afmeting 900x2315mm en bij meterkast en trapkast 830x2315mm.
 - Buitendeuren: slonpe deuren afmeting 900x2315mm.
 - Rookenetels worden aangesloten op het elektriciteitsnet en onderling geschakeld volgens NEN 2555.
 - Tet bescherming tegen ruis en trillen.
 - De ventilatorkokers b.v. ventileren kruipruimte zijn muiscicht. Bij de uitvoering van de details wordt er op toegezien dat er in de uitwendige scheidingconstructie 0,6m onder het aansluitende terrein geen openingen aanwezig zijn > 10mm. Bij de uitvoering wordt er daarom op toegezien dat de open afvoeren niet breder zijn dan 10mm en dat er p.v. de onderste dakpannen vogeltechroofterelen worden toegepast. Het tegelwerk voldoet aan artikel 3.25 BS. Tegelwerk van het balkon tot een hoogte van minimaal 1,50 m boven de vloer. Tegelwerk van de badkamer tot onderkant plafond.
 - De wanden boven het tegelwerk en de plafonds worden afgewerkt met structuur spuitwerk. Trap: De trapleuningen worden aangebracht op 0,9m gemeten vanaf b.k. treden tot b.k. leuning. Traphekken: houten traphekken 1m hoog.
 - De afvoerveroeringen voor afvalwater en fecaliën worden uitgevoerd conform NEN 3215. Het systeem is licht en waterdicht.
 - Bij ramen worden dubbele nasaal- en kerndichting toegepast, de overige luchthekken afschieten.
 - Metersluis: de afmeting, indeling en leidingsvoeren van de metersluis worden conform NEN 2768 uitgevoerd.
 - Inbraak weerendheid: draai-valbestag volgens VH klasse 2, volgens PKVW.

- Metselwerk
- Isolatie
- Betonnen wand
- Kalkzandsteen wand
- Lichte scheidingwand
- Dragend kruiswicht incl. afweembaar paneel t.p.v. kruis
- Vloerverwarmingverdelers
- WTW box
- MV box
- Wärmepomp
- Omvormer t.b.v. PV-panels
- Meterkast
- Kruipruik
- WM
- Radiator
- Enkele schakelaar
- Dubbele schakelaar
- Wisselschakelaar
- Standen schakelaar t.b.v. ventilatiesysteem
- Enkele wandcontactdoos met randaarde
- Dubbele wandcontactdoos geaard (boven elkaar)
- Dubbele wandcontactdoos geaard (naast elkaar)
- Plafondlichtpunt
- Wandlichtpunt
- RM
- Rockwelder
- WTW reboventiel
- WTW inboventiel
- WTW reboventiel wand
- TH
- Thermostaat
- THL
- Thermostaatleiding
- LL
- Loze leiding
- Bel
- Beldrukker
- CO2
- CO2 bedieningspaneel
- CAI
- Aansluitpunt t.b.v. kabel
- HWA
- Hemelwaterafvoer

Bruto inhoud (BVI)...	Gebruiksoppervlakt (GO)...	Bruto vloeroppervlakt (BVO)...
Kavel 1 807 m ²	1 GO1 00 99,57 m ²	1 BVO1 00 70,72 m ²
Kavel 1 33 m ²	1 GO2 01 52,85 m ²	1 BVO2 01 62,23 m ²
Kavel 2 640 m ²	1 GO3 02 52,85 m ²	1 BVO3 02 62,23 m ²
Kavel 2 907 m ²	2 GO1 00 99,57 m ²	2 BVO1 00 195,19 m ²
Kavel 2 223 m ²	2 GO2 01 52,85 m ²	2 BVO2 01 195,19 m ²
Kavel 3-6-8 729 m ²	2 GO2 01 49,00 m ²	2 BVO3 02 57,76 m ²
Kavel 3-6-8 586 m ²	2 GO3 02 49,00 m ²	2 BVO2 01 57,76 m ²
Kavel 3-6-8 33 m ²	3 GO2 01 184,60 m ²	2 BVO1 00 100,01 m ²
Kavel 4 621 m ²	3 GO2 01 99,57 m ²	3 BVO2 01 215,53 m ²
Kavel 4 585 m ²	3 GO3 02 52,85 m ²	3 BVO2 01 62,23 m ²
Kavel 4 31 m ²	3 GO3 02 52,85 m ²	3 BVO1 00 69,41 m ²
Kavel 4 4 m ²	3 GO3 02 162,28 m ²	3 BVO2 01 62,23 m ²
Kavel 5-7-9 625 m ²	4 GO1 00 99,57 m ²	4 BVO3 02 62,23 m ²
Kavel 5-7-9 577 m ²	4 GO2 01 52,85 m ²	4 BVO2 01 193,87 m ²
Kavel 5-7-9 31 m ²	4 GO3 02 52,85 m ²	4 BVO1 00 66,22 m ²
Kavel 5-7-9 607 m ²	5 GO1 00 99,57 m ²	4 BVO2 01 60,30 m ²
Kavel 10 577 m ²	5 GO2 01 52,85 m ²	4 BVO3 02 60,30 m ²
Kavel 10 33 m ²	5 GO3 02 49,75 m ²	4 BVO3 02 60,30 m ²
Kavel 10 440 m ²	5 GO3 02 162,17 m ²	5 BVO2 01 188,82 m ²
	6 GO1 00 99,57 m ²	5 BVO1 00 66,22 m ²
	6 GO2 01 52,85 m ²	5 BVO2 01 60,30 m ²
	6 GO3 02 52,85 m ²	5 BVO3 02 60,30 m ²
	6 GO3 02 162,27 m ²	5 BVO3 02 60,30 m ²
	7 GO1 00 99,57 m ²	6 BVO1 00 66,22 m ²
	7 GO2 01 52,85 m ²	6 BVO2 01 60,30 m ²
	7 GO3 02 49,75 m ²	6 BVO2 01 60,30 m ²
	7 GO3 02 162,17 m ²	6 BVO3 02 60,30 m ²
	8 GO1 00 99,57 m ²	6 BVO3 02 60,30 m ²
	8 GO3 02 52,85 m ²	7 BVO1 00 66,22 m ²
	8 GO3 02 162,27 m ²	7 BVO2 01 60,30 m ²
	9 GO1 00 99,57 m ²	7 BVO3 02 60,30 m ²
	9 GO2 01 52,85 m ²	7 BVO3 02 60,30 m ²
	9 GO3 02 49,75 m ²	8 BVO1 00 66,22 m ²
	9 GO3 02 162,17 m ²	8 BVO2 01 60,30 m ²
	10 GO1 00 99,57 m ²	8 BVO3 02 60,30 m ²
	10 GO2 01 52,85 m ²	8 BVO3 02 60,30 m ²
	10 GO3 02 49,75 m ²	9 BVO1 00 66,22 m ²
	10 GO3 02 162,27 m ²	9 BVO2 01 60,30 m ²
	10 GO3 02 162,27 m ²	9 BVO3 02 60,30 m ²
		10 BVO1 00 70,73 m ²
		10 BVO2 01 62,23 m ²
		10 BVO3 02 62,23 m ²
		10 BVO2 01 195,19 m ²
		10 BVO3 02 193,89 m ²

opdrachtgever: **RoosdomTijhuis**

BOUWCONCEPT: **DOOR ROOSDOM TIJHUIS**

PROJECT: **19 woningen type "de Groene Uitkijk" "Parkrand Oost, Park Zestienhoven" te Rotterdam**

OPDRACHTTYPE: **Roosdom Tijhuis**

ONDERNAEM: **Bestektekening kavel 01-10**

ARCHITECT: **Steenhuis Bukman Architecten**

SCALE: **1:100**

DATE: **08/24/21**

NO: **B-01a**

NO: **5801**