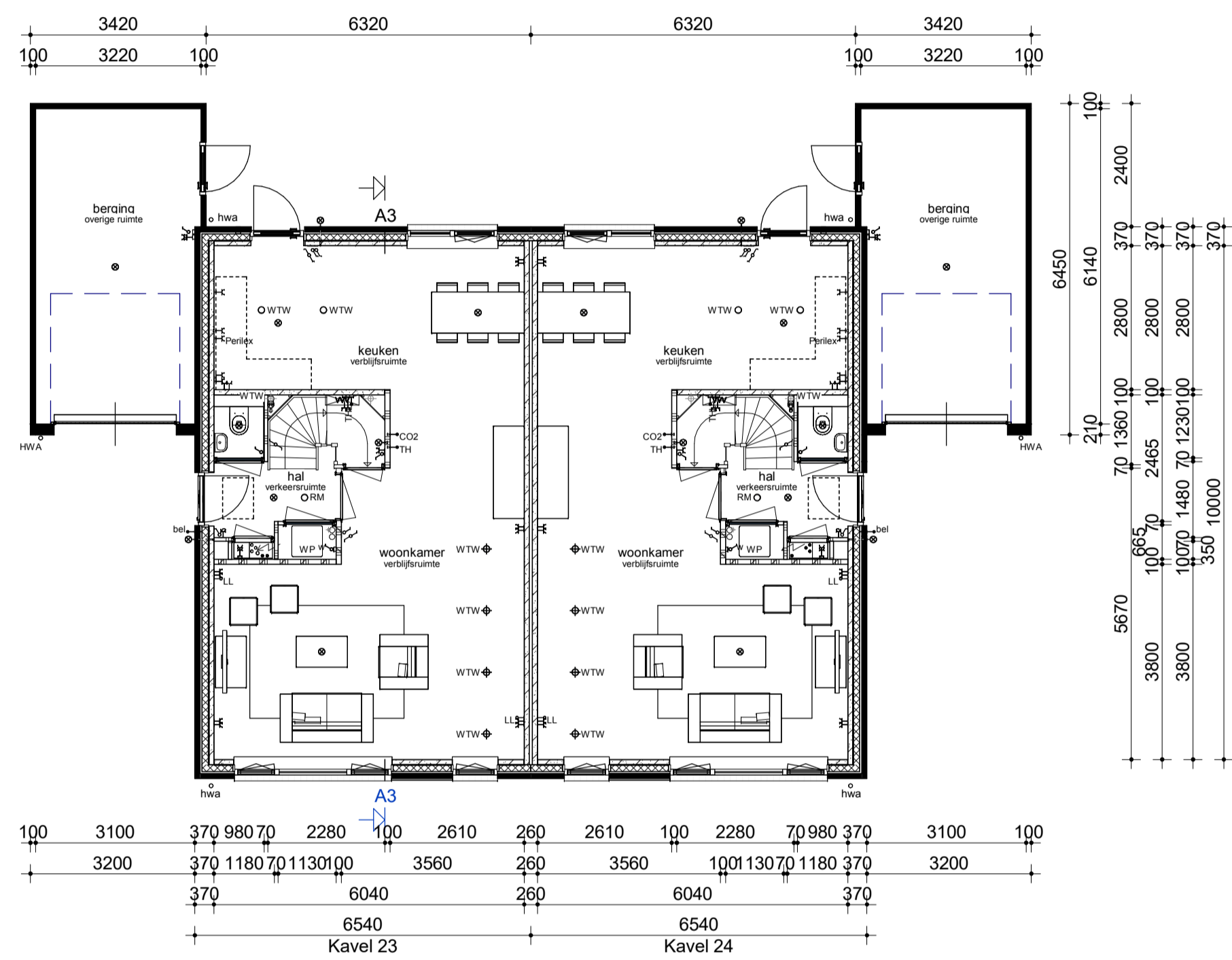


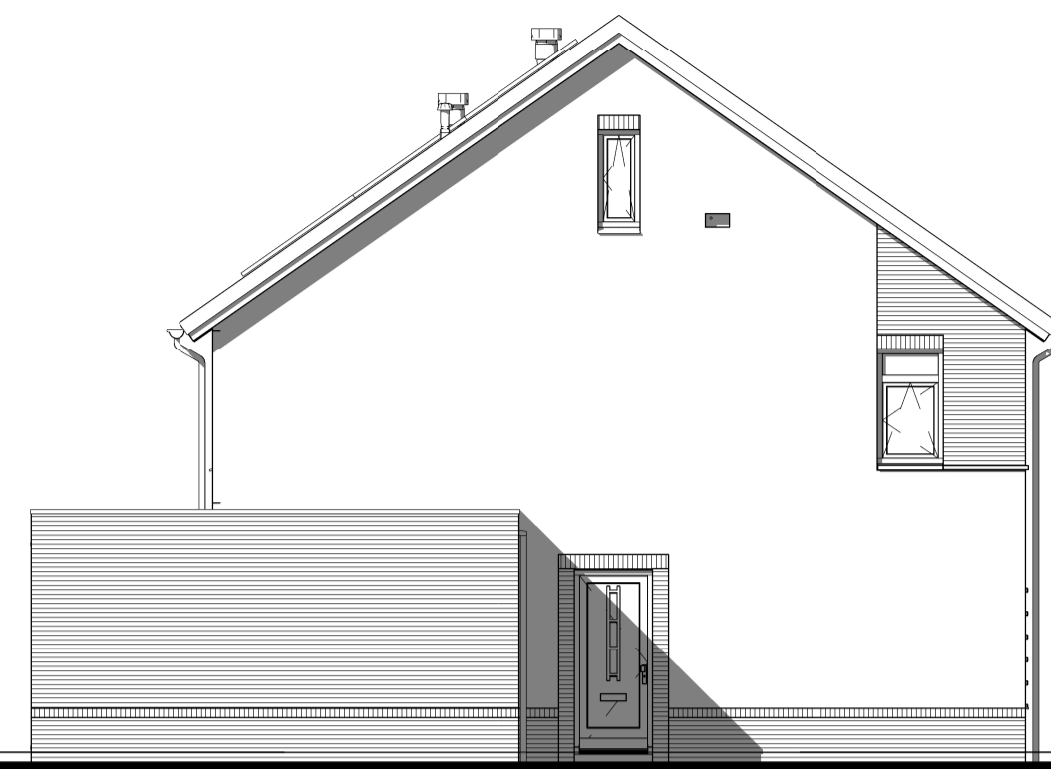


Kavel 23 Kavel 24

Voorgevel

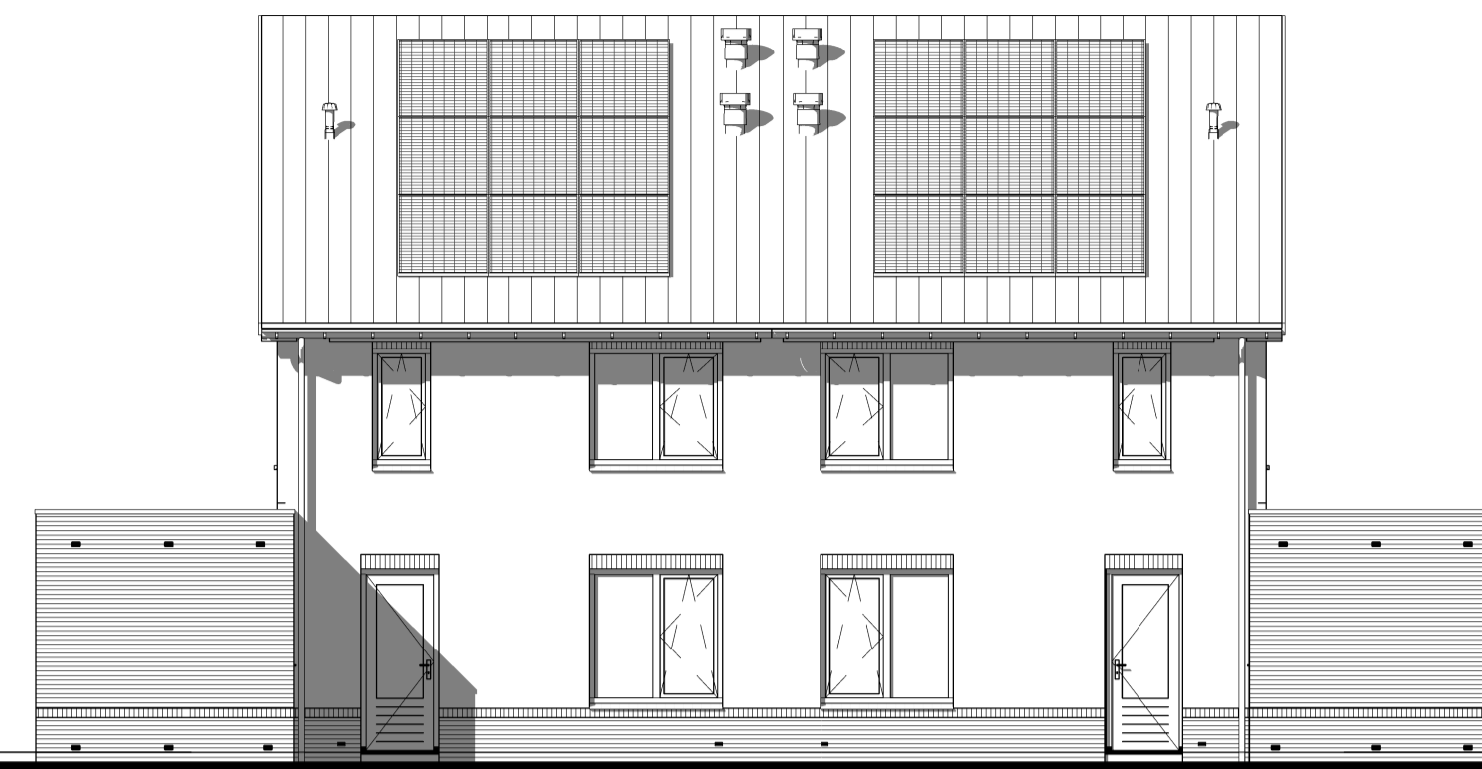


Begane grond



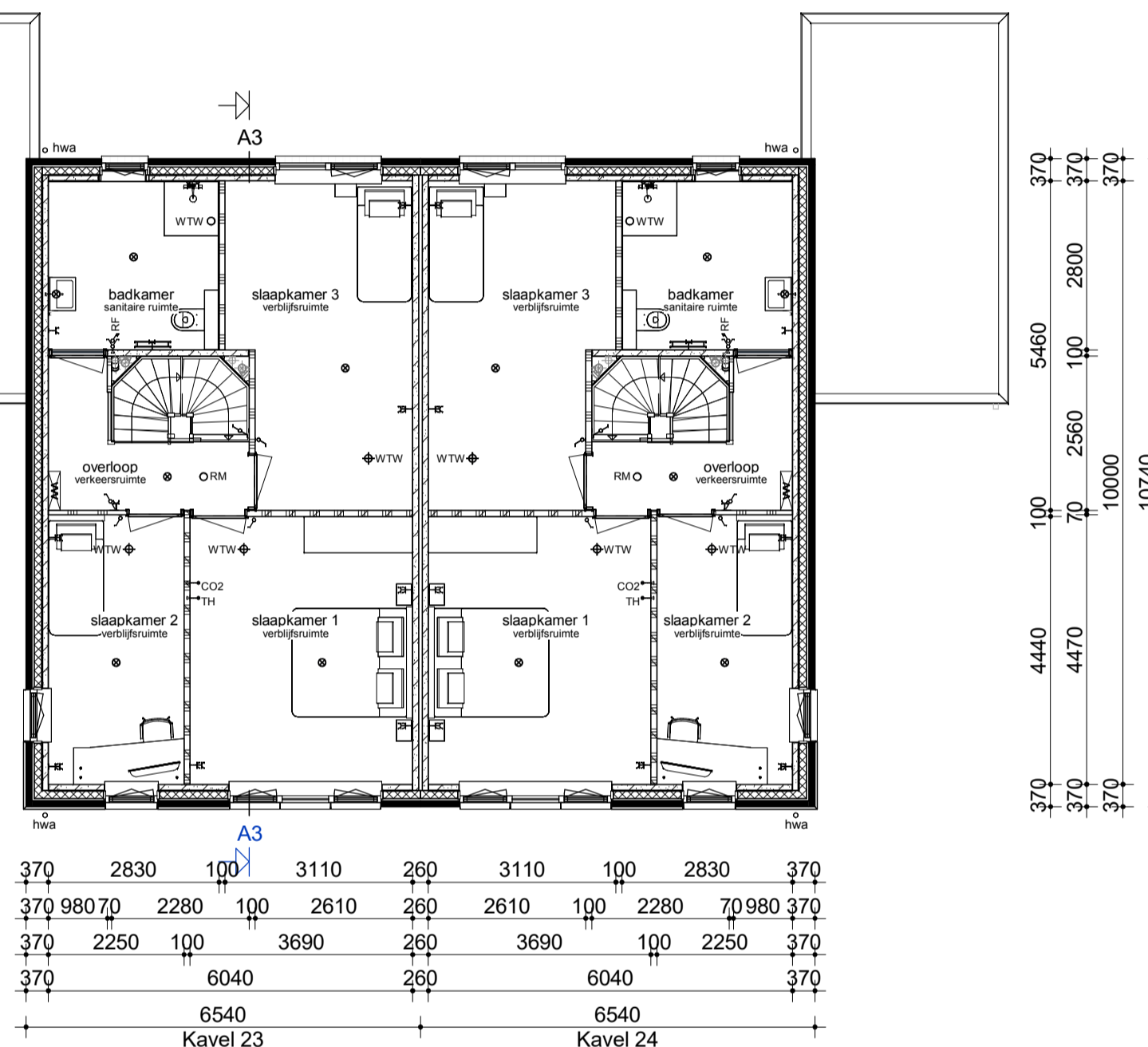
Kavel 23

Linker zijgevel

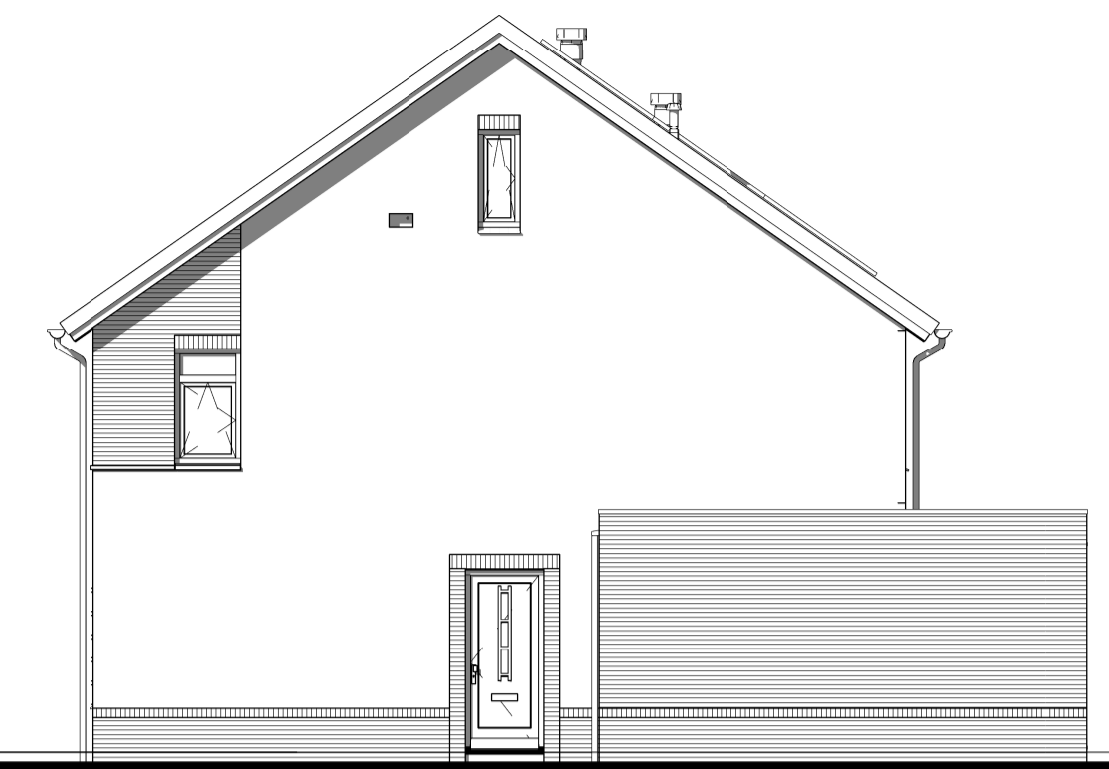


Kavel 24

Achtergevel

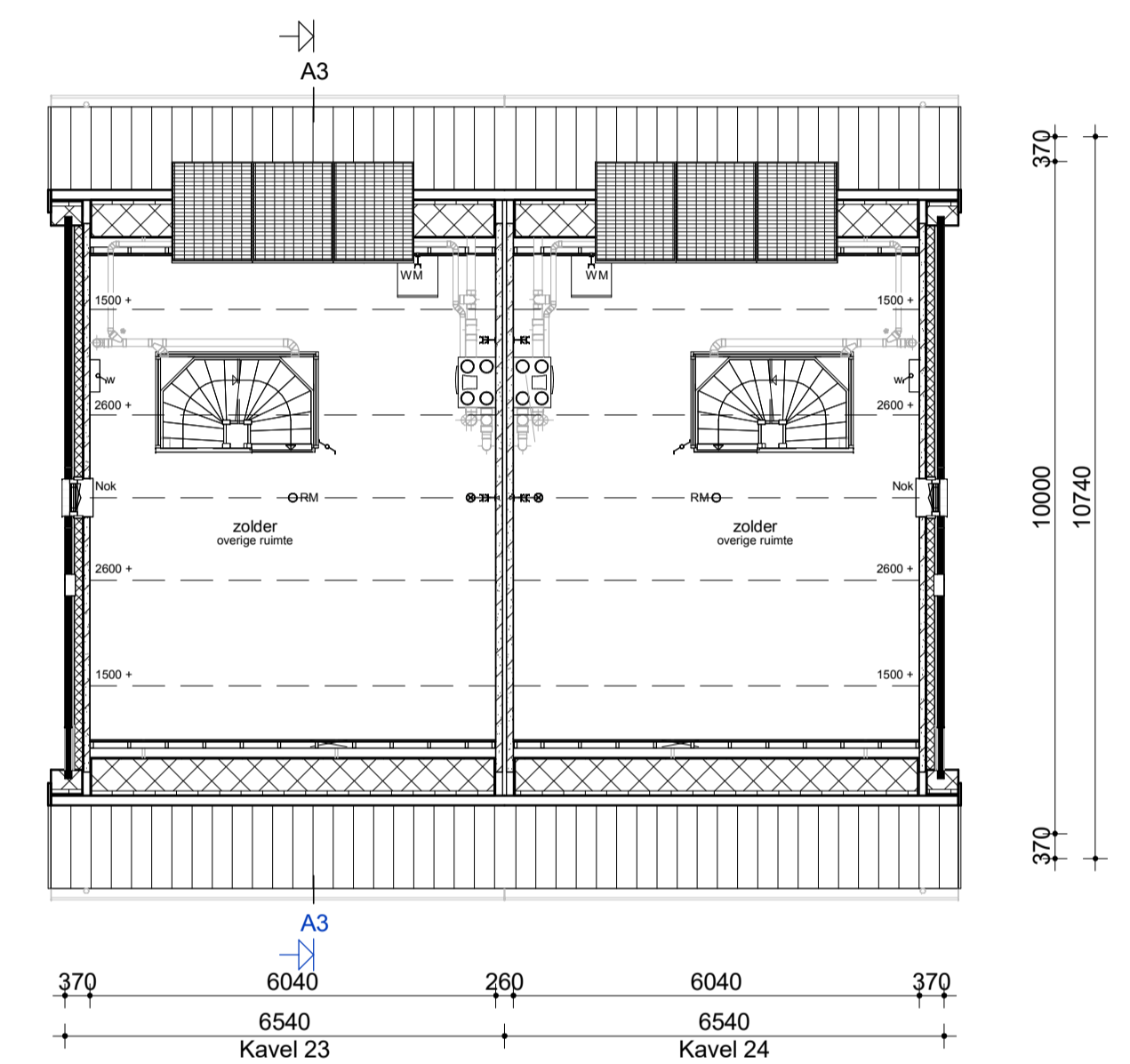


Verdieping

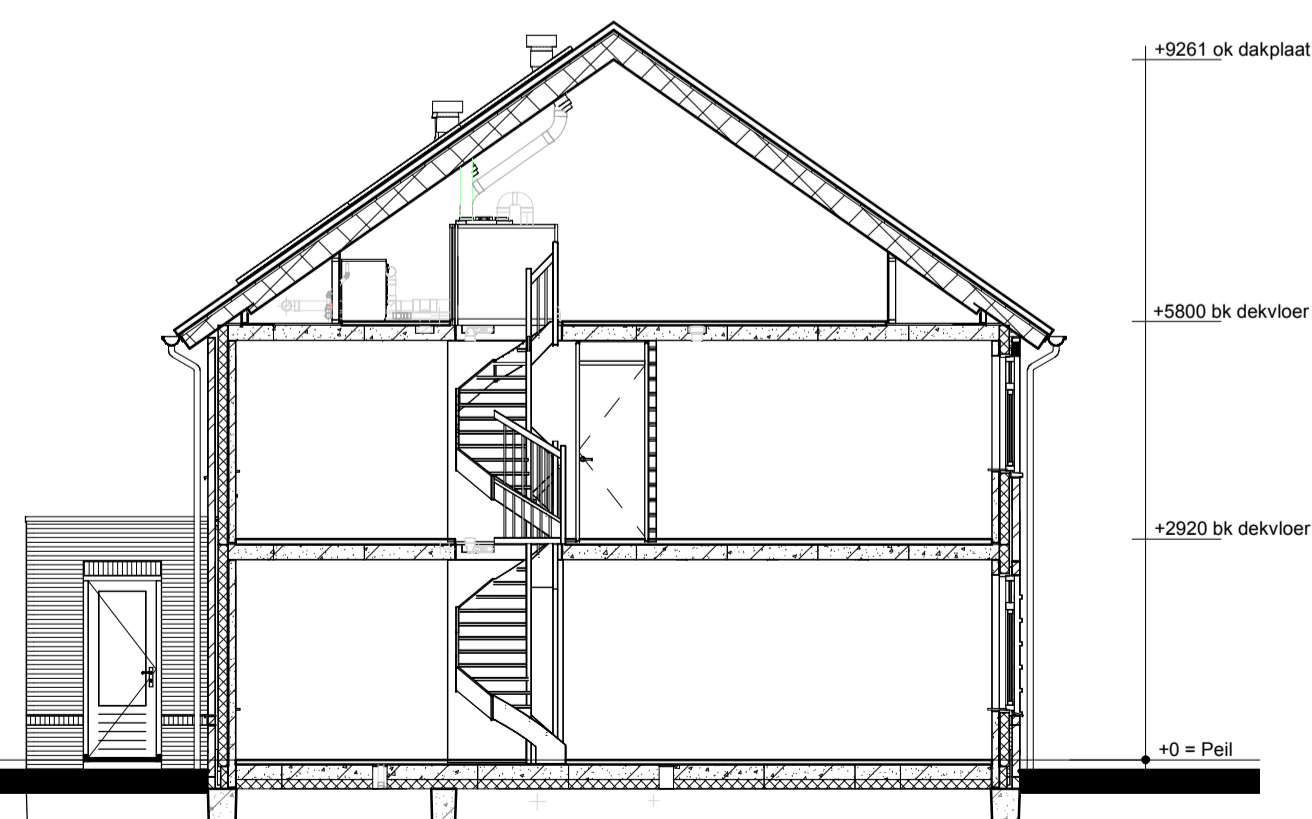


Kavel 24

Rechter zijgevel



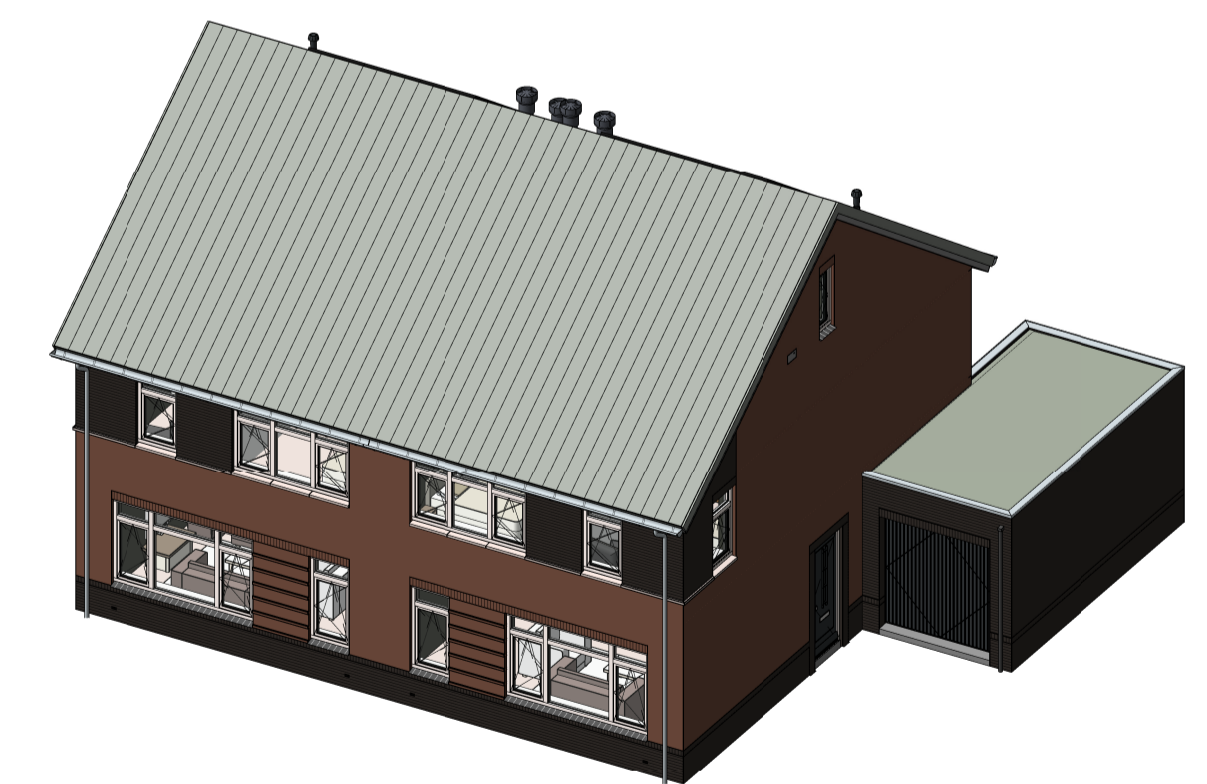
Zolder



Doorsnede AA

Renvooi

- Metselwerk
- Isolatie
- Betonnen wand
- Kalkzandsteen wand
- Lichte scheidingswand
- Dragend knieschot incl. afneembaar paneel tpv kruis
- Vloerverwarmingsverdeler
- WTW box
- WP
- Omvormer t.b.v. PV-panelen
- Meterkast
- Kruipruik
- Opstelplaats wasmachine
- Radiator
- Nestkast huismus
- Enkele schakelaar
- Dubbele schakelaar
- Wisselchakelaar
- Stansen schakelaar t.b.v. ventilatiesysteem
- Enkele wandcontactdoos met randaarde
- Dubbele wandcontactdoos geaard (boven elkaar)
- Dubbele wandcontactdoos geaard (naast elkaar)
- Plafondlichtpunt
- Wandlichtpunt
- RM Rookmelder
- WTW retourventiel
- WTW inblaasventiel
- WTW retourventiel wand
- TH Thermostaat
- THL Thermostaatleiding
- LL Loze leiding
- Bel Beldrukker
- CO2 CO2 bedieningspaneel
- CAI Aansluitpunt t.b.v. kabel
- HWA Hemelwaterafvoer



opmerkingen/ gecoördineerd:	Wij: Ger. s.d. Beschrijving wijzigingen:
Bouwconcept:	project: 8 woningen type "Loorijck" In het plan "Möllincksvaart" te Bergentheim
IDENTIS DOOR ROOSDOM TIJHUIS	opdrachtgever: Roosdom Tijhuis BV
RoosdomTijhuis	onderdeel: Verkooptekening kavel 23-24
Bouwbedrijf Roosdom Tijhuis bv Juliusstraat 6 Postbus 237 7460 AE RUSSEN TELEFOON 0548 51 80 24 E-MAIL: info@roosdomtijhuis.nl WEBSITE: www.roosdomtijhuis.nl	architect: B.A.W. Nijland Msc
datum: 22-05-2023	schaal: 1:100
titel: V-01d	werk nr.: 6032