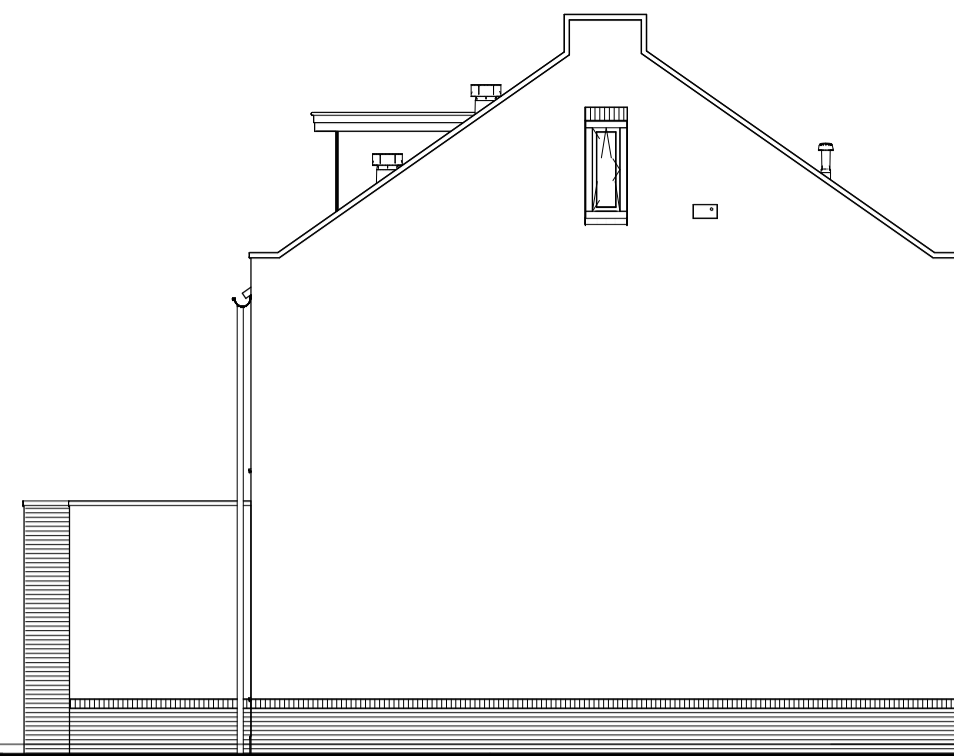
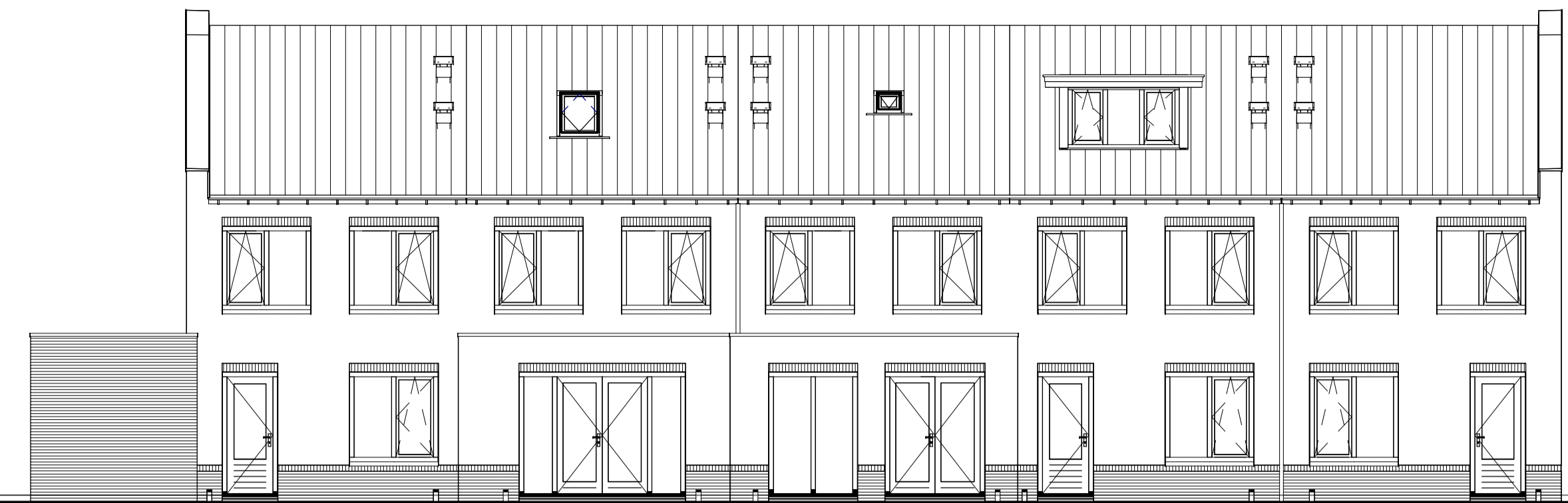




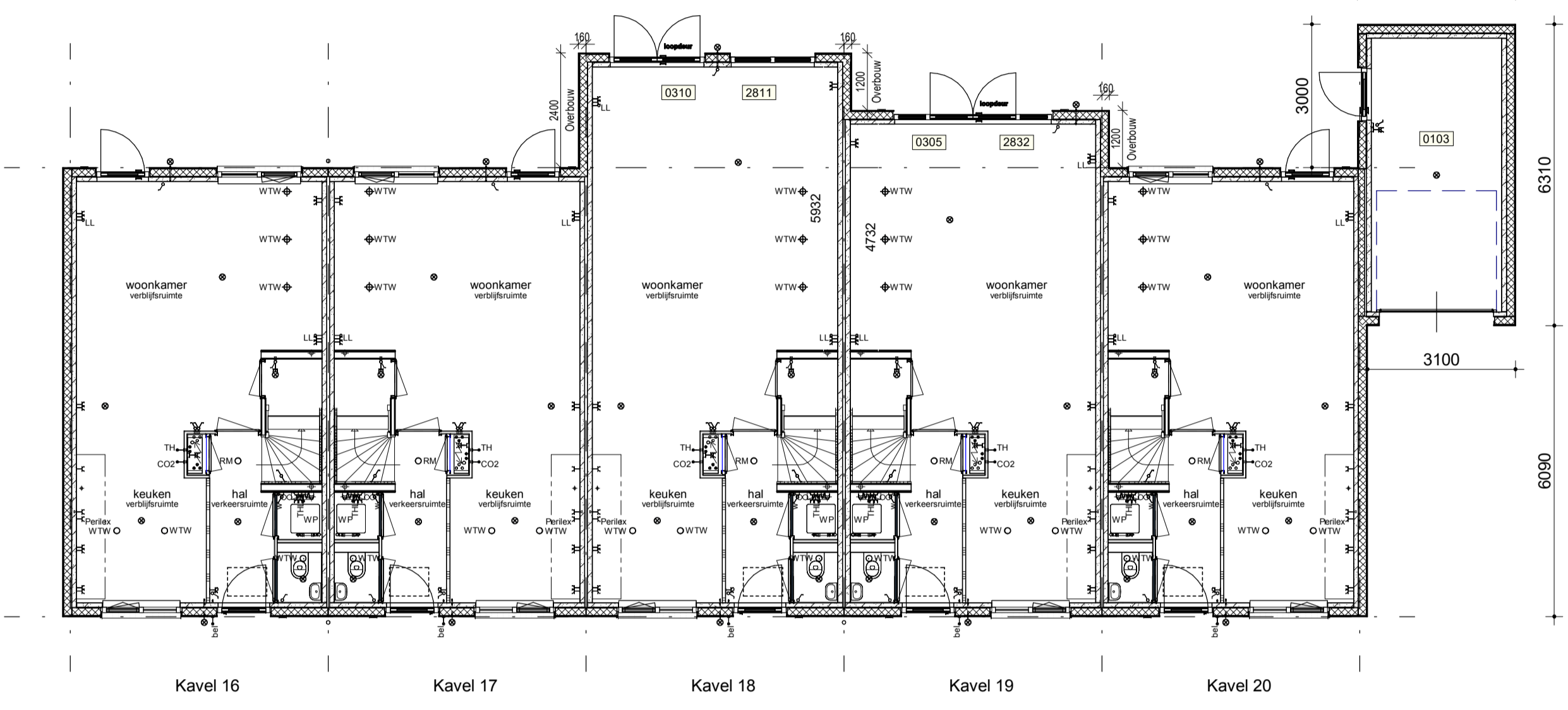
Voorgevel
Kavel 16 Kavel 17 Kavel 18 Kavel 19 Kavel 20



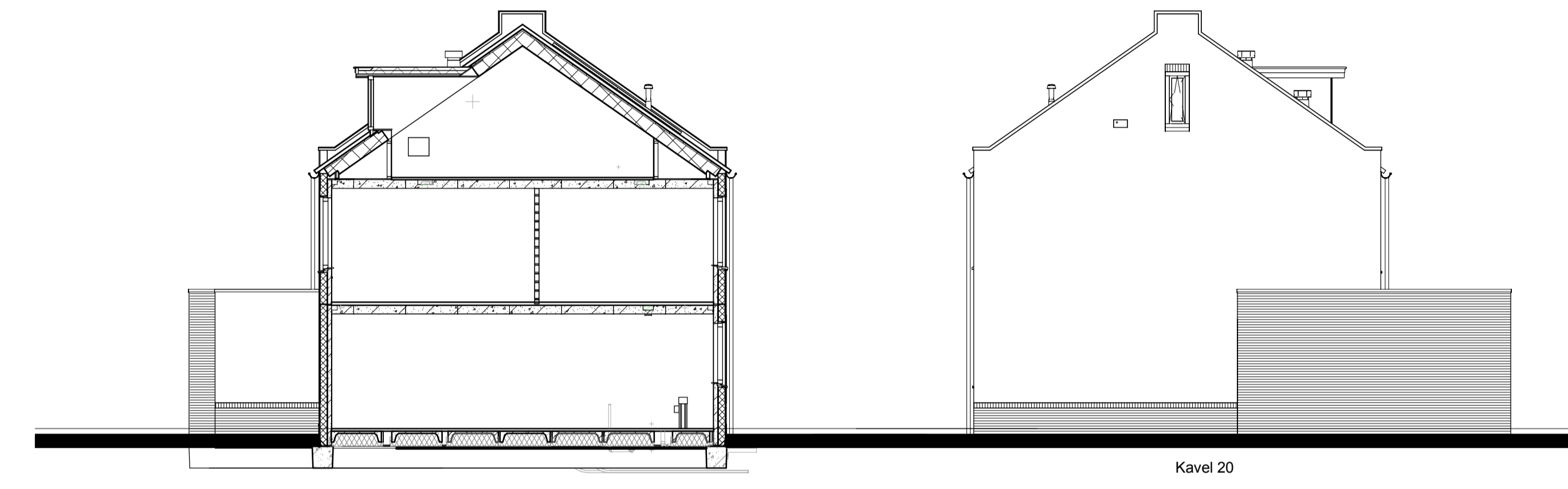
Linker zijgevel
Kavel 16



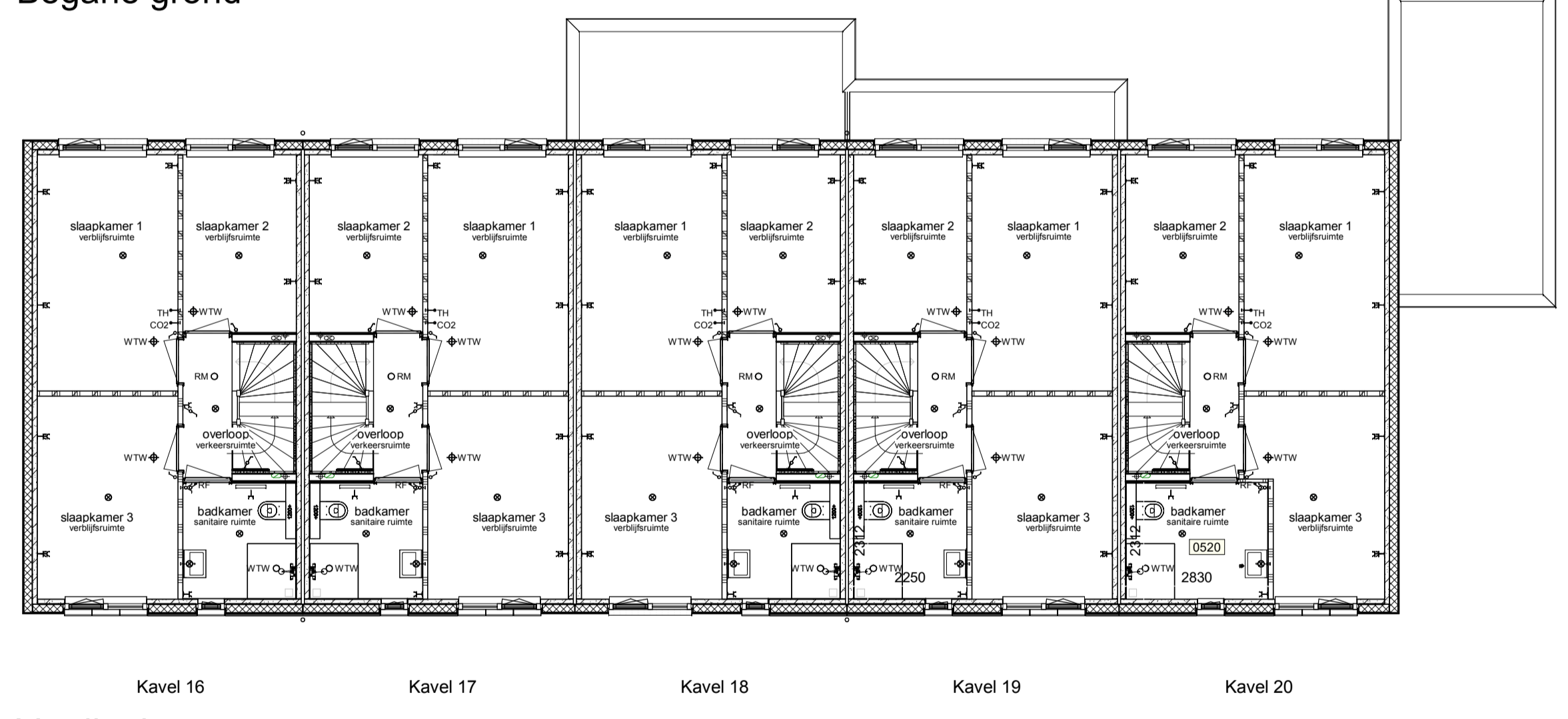
Achtergevel
Kavel 20 Kavel 19 Kavel 18 Kavel 17 Kavel 16



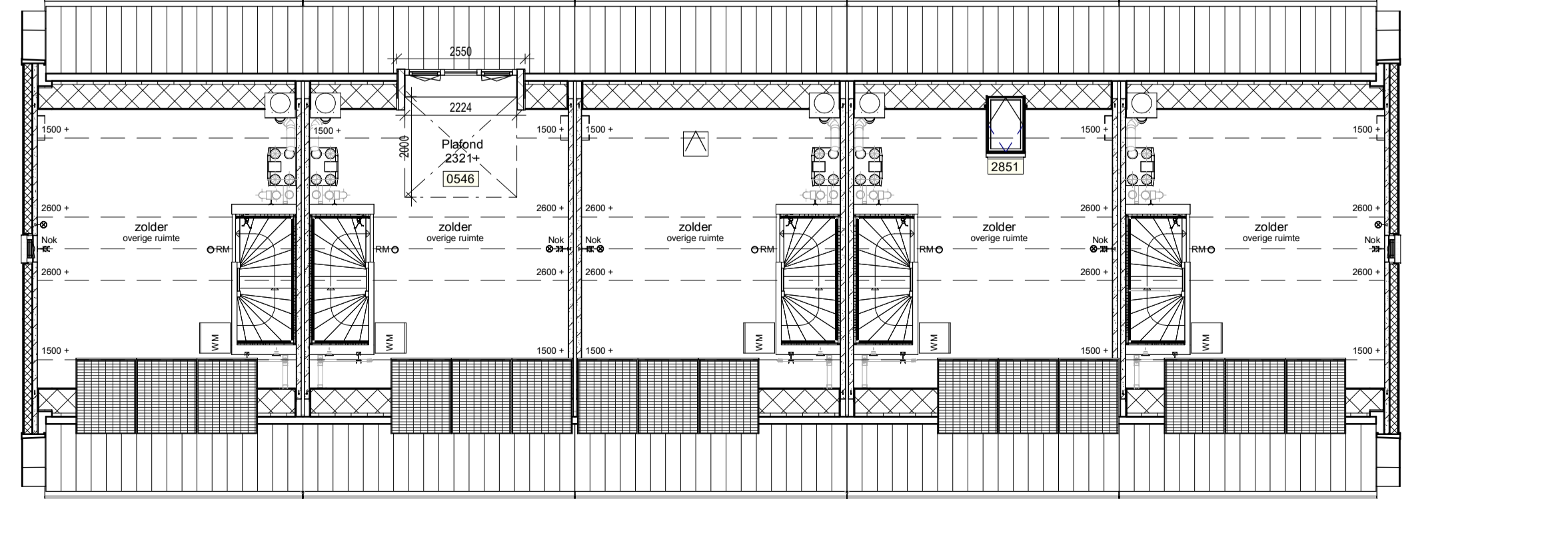
Begane grond
Kavel 16 Kavel 17 Kavel 18 Kavel 19 Kavel 20



Doorsnede AA
Rechter zijgevel
Kavel 20



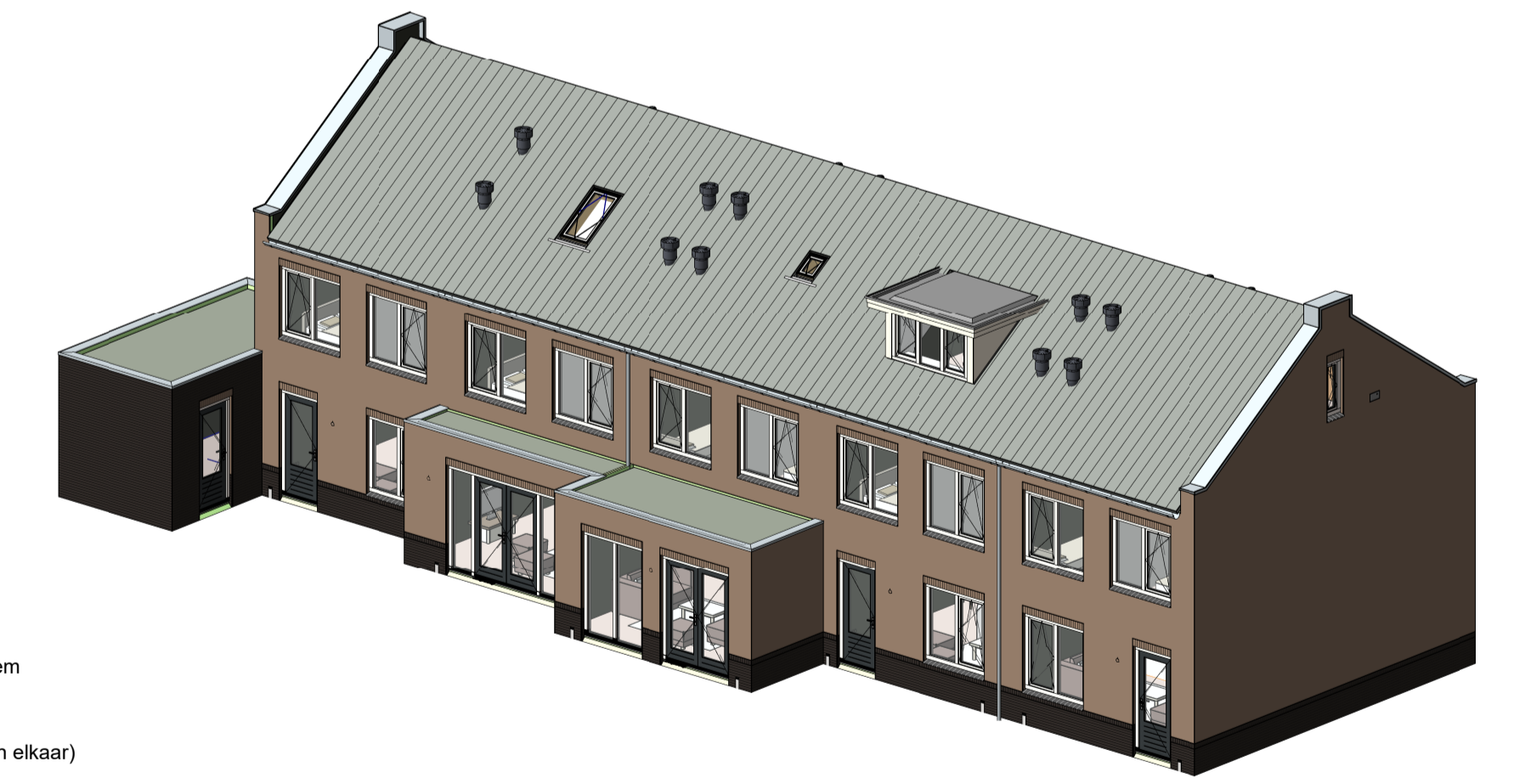
Verdieping
Kavel 16 Kavel 17 Kavel 18 Kavel 19 Kavel 20



Zolder
Kavel 16 Kavel 17 Kavel 18 Kavel 19 Kavel 20

Renvooi

- Metselwerk
- Isolatie
- Betonnen wand
- Lichte scheidingwand
- Dragend knieschot incl. afneembaar paneel tpv kruis
- Vloerverwarmingsverdelers
- WTW box
- Warmtepomp
- Omvormer t.b.v. PV-panelen
- Meterkast
- Kruipluik
- Opstelplaats wasmachine
- Radiator
- Nestkast huismus
- Enkele schakelaar
- Dubbele schakelaar
- Wisselschakelaar
- Standen schakelaar t.b.v. ventilatiesysteem
- Enkele wandcontactdoos met randaarde
- Dubbele wandcontactdoos geard (boven elkaar)
- Dubbele wandcontactdoos geard (naast elkaar)
- Plafondlichtpunt
- Wandlichtpunt
- Rookmelder
- WTW retourventiel
- WTW inblaasventiel
- Thermostaat
- Thermostaatleiding
- Beldrukker
- CO2 bedieningspaneel
- Hemelwaterafvoer



opmerkingen/ geocorrigeerd:	Wsp. - Gev. - d.d. Omschrijving wijzigingen:
Bouwoconcept:	project: 5 woningen type "Weyderijck" In het plan "Möllincksvaart" te Bergentheim
IDENTIS DOOR ROOSDOM TIJHUIS	opdrachtgever: Bouwbedrijf Roosdom Tijhuis
RoosdomTijhuis	onderdeel: Verkooptekening opties
Bouwbedrijf Roosdom Tijhuis bv Jubertstraat 8 Postbus 237 7460 AE RUISSEN TELEFOON 0548 51 80 24 E-MAIL info@roosdomtijhuis.nl WEBSITE www.roosdomtijhuis.nl	architect: B.A.W. Nijland Msc
datum: 22-05-2023	schakel: 1:100
probleem: 22-05-2023 11:00:00	tek. nr.: V-01b
	werk nr.: 6033