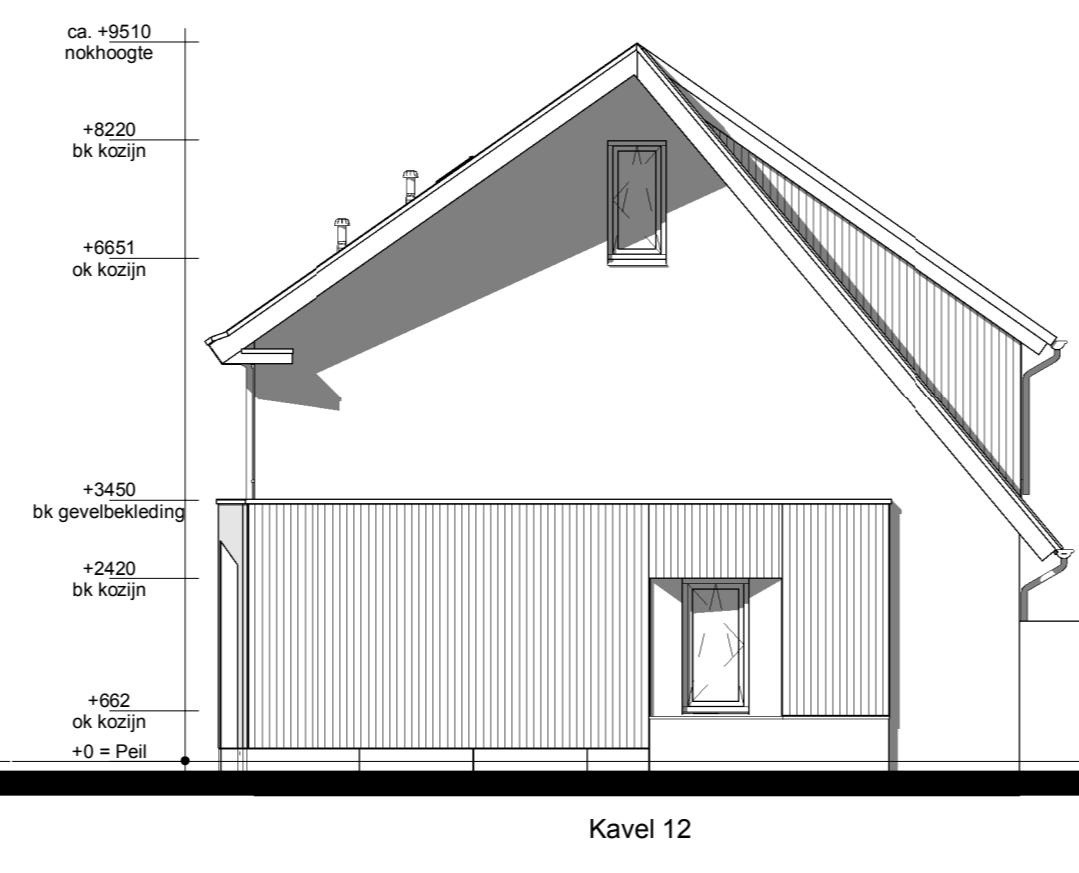
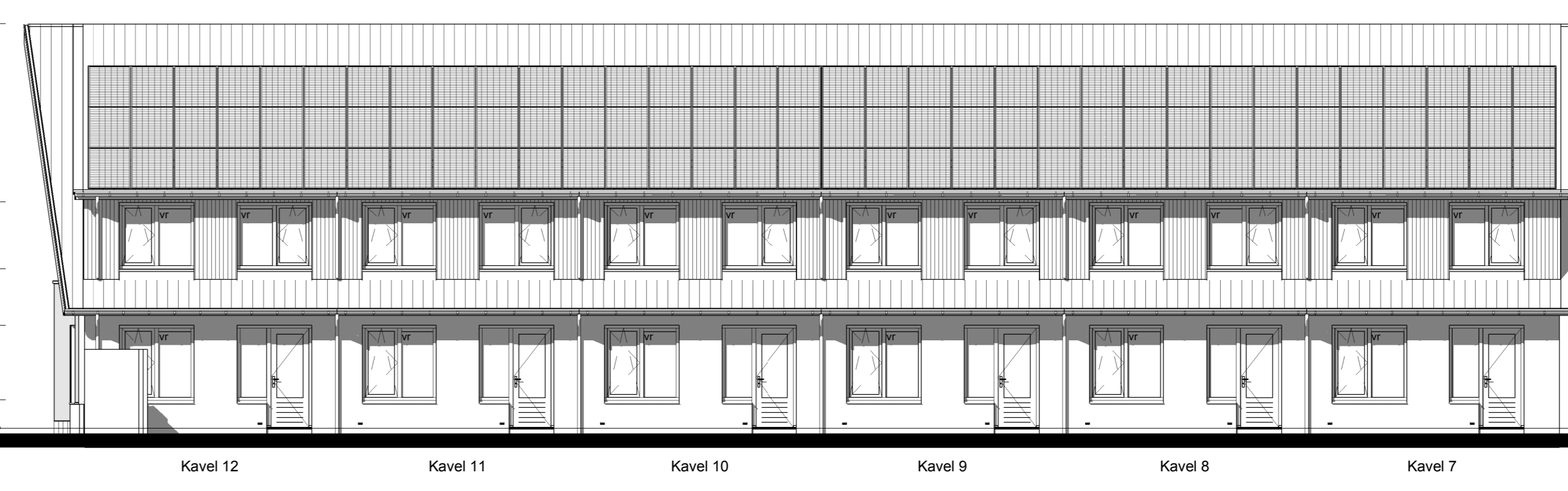


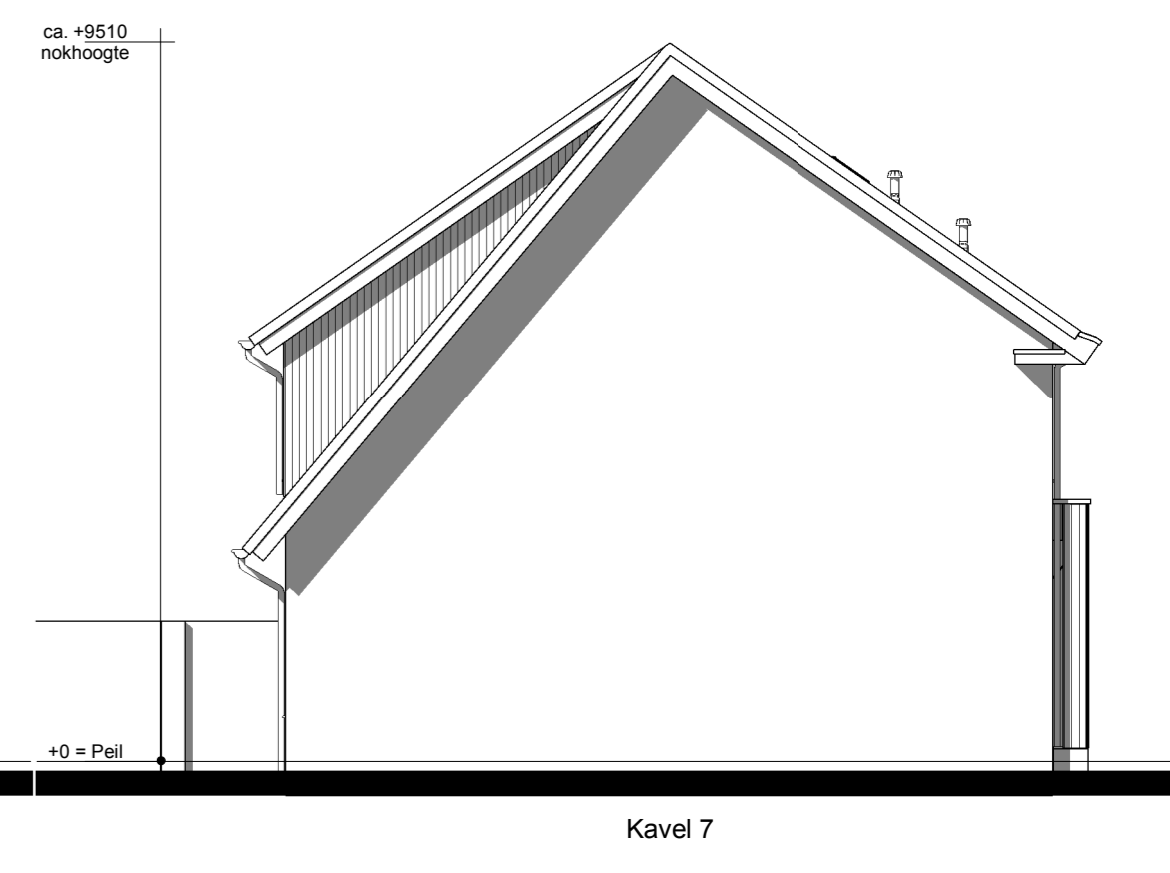
Voorgevel



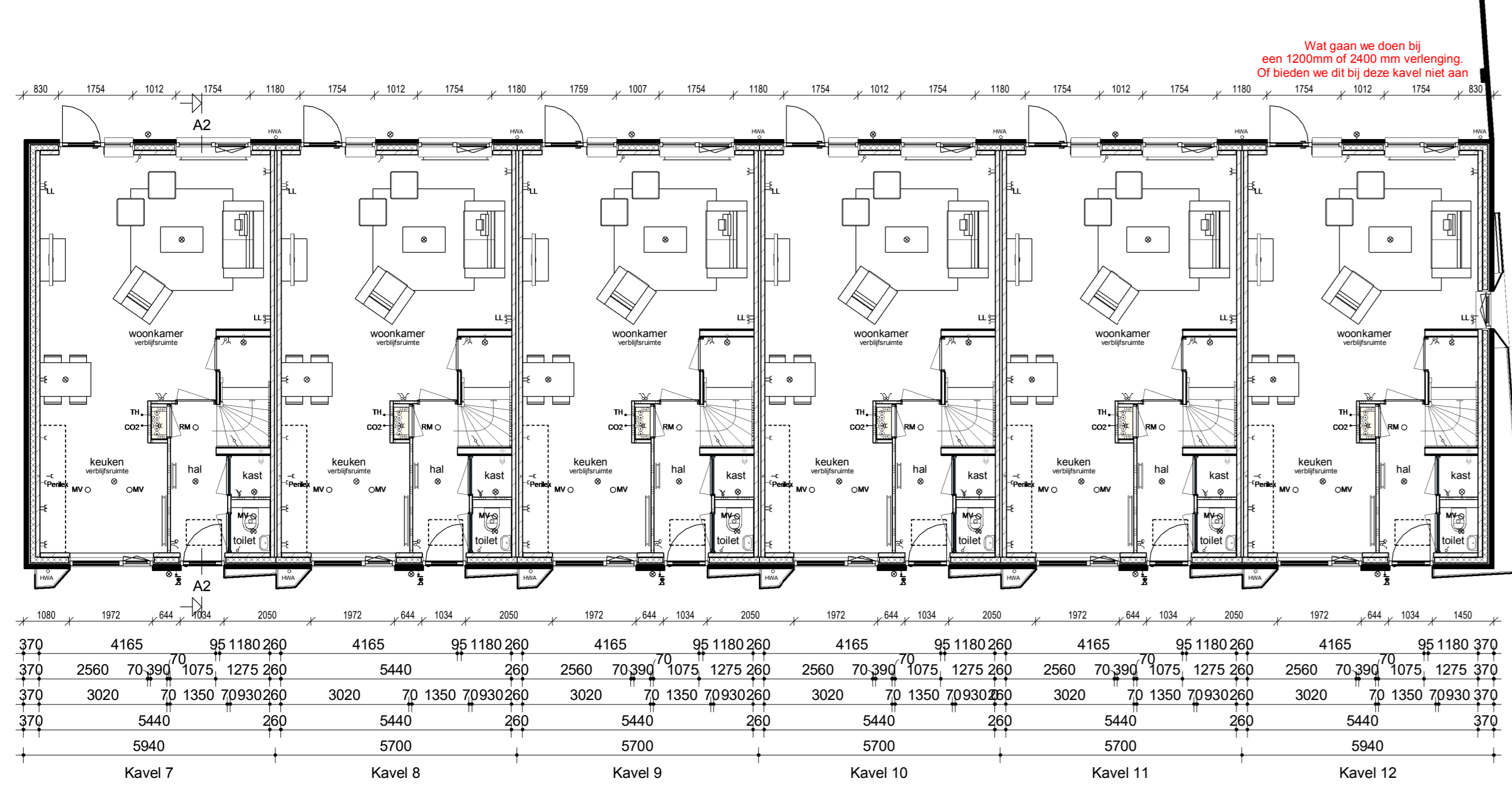
Rechter zijgevel



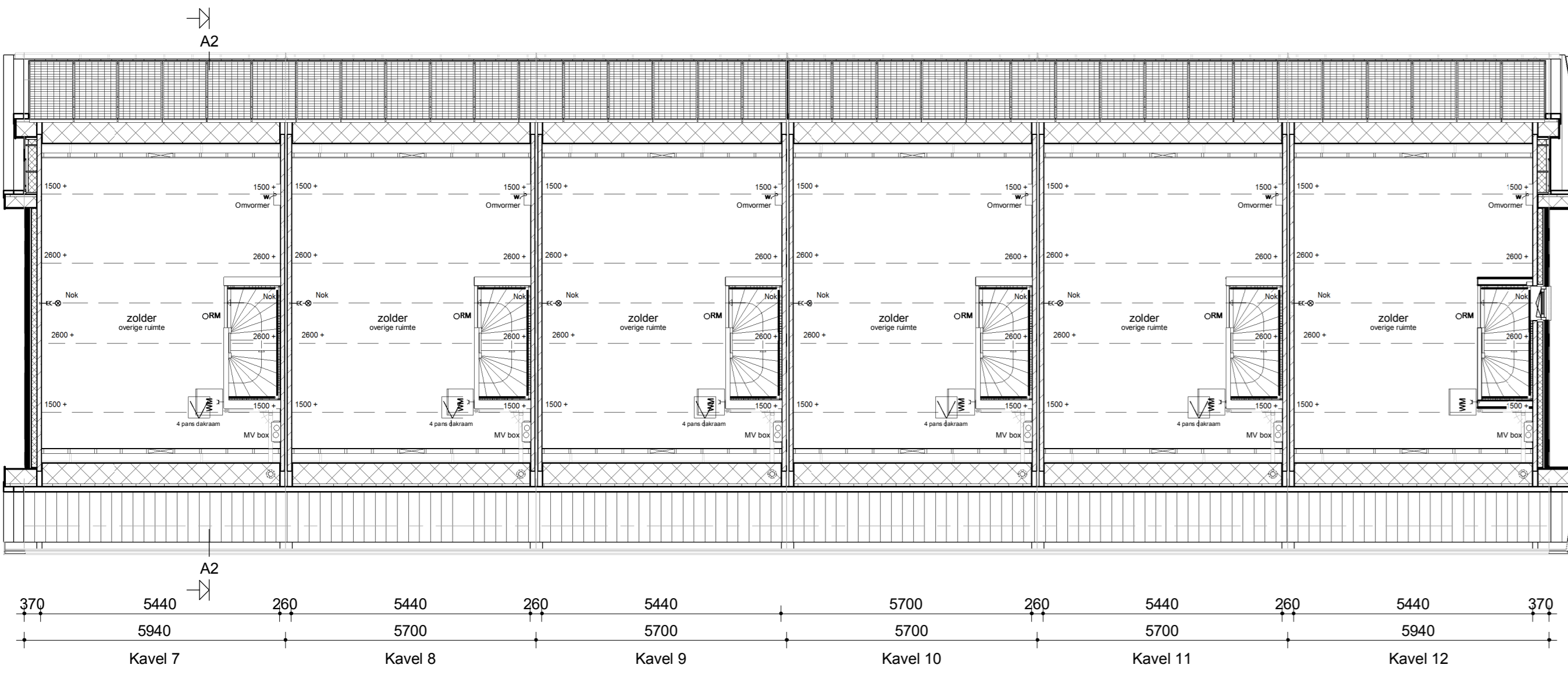
Achtergevel



Linker zijgevel



Begane grond



Verdieping

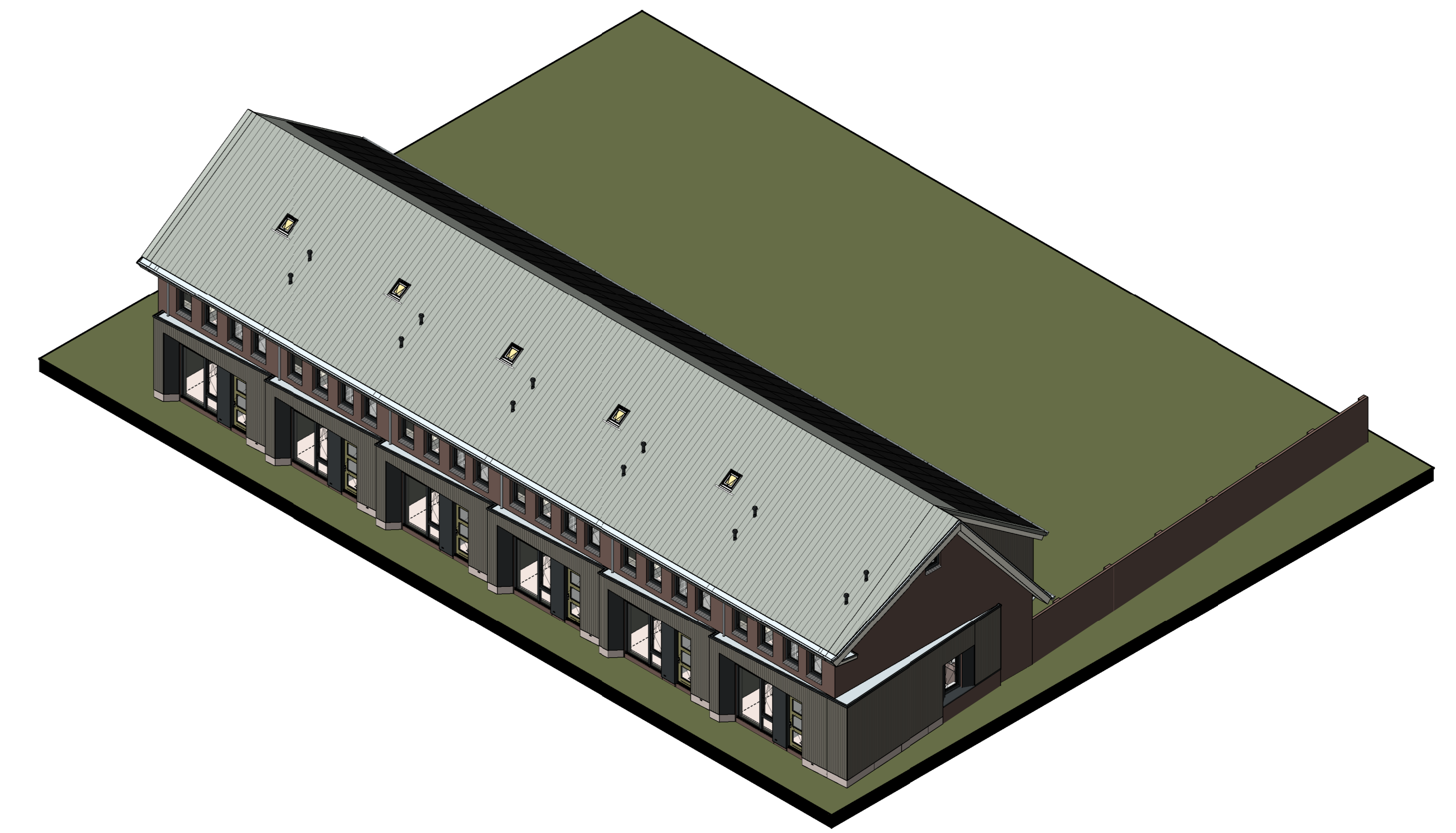
Zolder

**Renvooi**

- Metelwerk
- Isolatie
- Betonnen wand
- Lichte scheidingwand
- Dragend knieschot incl. afreembaar paneel ipv kruis
- MV box
- Omvormer t.b.v. PV-panelen
- Meterkast
- Kruipruik
- Opstelplaats wasmachine
- Radiator
- Enkele schakelaar
- Dubbele schakelaar
- Wisselschakelaar
- Standen schakelaar t.b.v. ventilatiesysteem
- Enkele wandcontactdoos met randaarde
- Dubbele wandcontactdoos (boven elkaar)
- Dubbele wandcontactdoos (naast elkaar)
- Plafondlichtpunt
- Wandlichtpunt
- RM Roommelder
- MV MV afvoerpunt wand
- TH Thermostaat
- THL Thermostaatleiding
- LL Loze leiding
- Bel Beldrukker
- CO2 CO2 bedieningspaneel
- CAI Aansluitpunt t.b.v. kabel
- HWA Hemelwaterafvoer

**Legenda**

1. Het bouwen geschiedt conform het huidige bouwbesluit.
2. De constructie wordt uitgevoerd volgens de tekening en berekening van de constructeur.
- 3a. Warmteweerstand (Rc) uitwendige scheidingsconstructies:  
buitenwanden: Rc= 4,5 m<sup>2</sup>K/W zie EPN-berekening  
begane grondvloer: Rc= 3,5 m<sup>2</sup>K/W zie EPN-berekening  
dakconstructie: Rc= 6,0 m<sup>2</sup>K/W zie EPN-berekening  
Warmteopgangcoëfficiënt (U) u uitwendige scheidingsconstructies:  
glas: U= 1,12 W/m<sup>2</sup>K (HR++ glas)
4. Stofdeurvoering zie kwaliteitsverklaring bij de EPN-berekening.
5. Ventileren geschiedt conform het huidige bouwbesluit.
6. Ventilatorroosters: indien van toepassing Ducotone ZV-roosters.
7. Branddeuren: opdeuren afmeting 880x2315mm en bij meterkast en trapkast 730x2315mm.  
Buitendeuren: storm deuren afmeting 930x2315mm.  
Roommelders worden aangesloten op het elektriciteitsnet en onderling geschakeld volgens NEN 2555.
8. Ter bescherming tegen ratten en muizen:  
De ventilatieopeningen t.b.v. ventileren kruipruimte zijn muisdicht.  
Bij de uitwerking van de details wordt er op toegezien dat er in de uitwendige scheidingsconstructie 0,6m onder het aansluitende terrein geen openingen aanwezig zijn > 10mm.  
Bij de uitvoering wordt er daarom op toegezien dat de open stookvoegen niet breder zijn dan 10mm en dat er t.p.v. de onderste dakpannen voegprofielconstructies worden toegepast.
10. Het tegelwerk voldoet aan artikel 3.28 B.V.  
Tegelwerk van het toilet tot een hoogte van minimaal 1,20 m boven de vloer.  
Tegelwerk van de badkamer tot 1,80m boven de vloer en t.p.v. de douchehoek tot een hoogte van minimaal 2,10m over een breedte van minimaal 1,30 m uit de hoek.  
De wanden boven het tegelwerk en de plafonds worden afgewerkt met structuur spuitwerk.
11. Trap:  
De trapleuningen worden aangebracht op 0,9m gemeten vanaf b.k. treden tot b.k. leuning.  
Traphekken: houten traphekken 1m hoog.  
De afvoerveroeringen voor afvalwater en fecaliën worden uitgevoerd conform NEN 3215.  
Het systeem is lucht en waterdicht.
12. Bij ramen worden dubbele raam- en kierdichting toegepast, de overige luchthekken afdichten.  
13. Metenruimte: de afmeting, indeling en leidingvoeringen van de metenruimte worden conform NEN 2768 uitgevoerd.  
14. Intraak verendheid: draai-valsbeslag volgens VNI klasse 2, volgens PKWV.



Bruto inhoud (BVI)	
Kavel 1 en 12	495 m <sup>3</sup>
Kavel 2 t/m 5 en 8 t/m 11	486 m <sup>3</sup>
Kavel 6 en 7	486 m <sup>3</sup>

Gebruiksoppervlak (GO)	
1 en 12	GO1 00 51,14 m <sup>2</sup>
1 en 12	GO2 01 51,14 m <sup>2</sup>
1 en 12	GO3 02 26,96 m <sup>2</sup>
2 t/m 5 en 8 t/m 11	GO1 00 51,14 m <sup>2</sup>
2 t/m 5 en 8 t/m 11	GO2 01 51,14 m <sup>2</sup>
2 t/m 5 en 8 t/m 11	GO3 02 26,96 m <sup>2</sup>
6 en 7	GO1 00 51,14 m <sup>2</sup>
6 en 7	GO2 01 51,14 m <sup>2</sup>
6 en 7	GO3 02 26,96 m <sup>2</sup>

Bruto vloeroppervlak...	
1 en 12	BVO1 1 00 60,23 m <sup>2</sup>
1 en 12	BVO2 01 60,23 m <sup>2</sup>
1 en 12	BVO3 02 180,69 m <sup>2</sup>
2 t/m 5 en 8 t/m 11	BVO1 1 00 57,80 m <sup>2</sup>
2 t/m 5 en 8 t/m 11	BVO2 01 57,80 m <sup>2</sup>
2 t/m 5 en 8 t/m 11	BVO3 02 173,39 m <sup>2</sup>
6 en 7	BVO1 1 00 60,23 m <sup>2</sup>
6 en 7	BVO2 01 60,23 m <sup>2</sup>
6 en 7	BVO3 02 180,69 m <sup>2</sup>

opdrachtgever: gemeente

titel: 12 woningen type " " In het plan "De Wingerd" te Apeldoorn

ontwerper: **IDENTIS** DOOR ROOSDOM TIJHUIS

opdrachtgever: **Bouwbedrijf Roosdom Tijhuis bv**

ontwerper: **RoosdomTijhuis**

Bestektekening kavel 7-12

architect: **M. Ebberink**

datum: 24-04-2020

schaal: B-01b

teken nr.: 5331

1:100