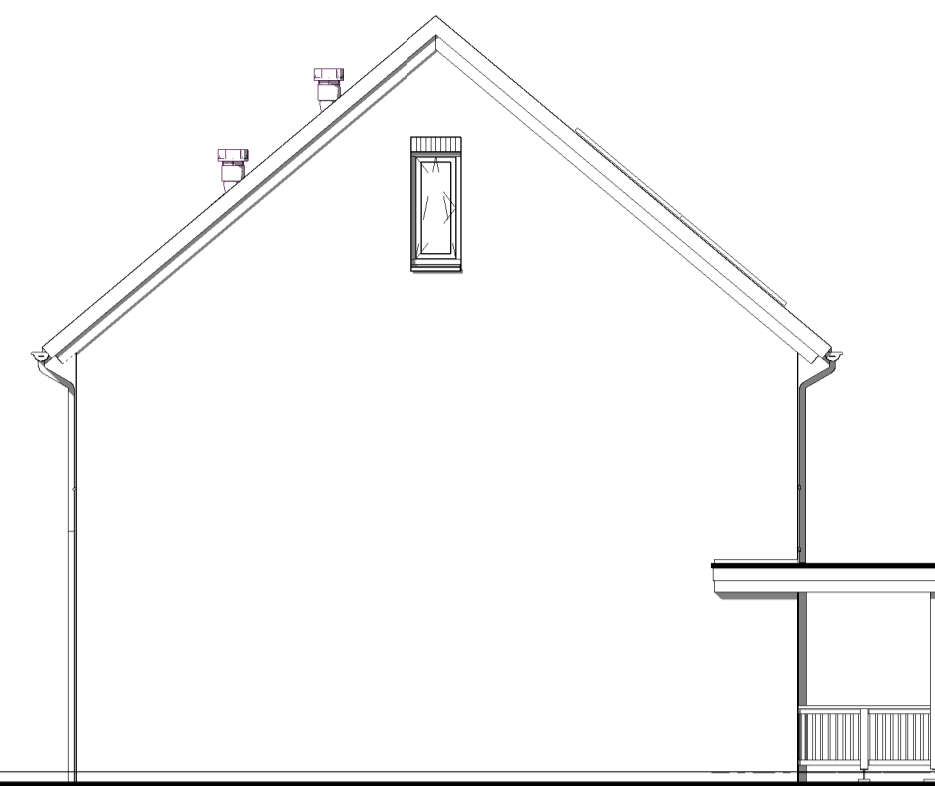
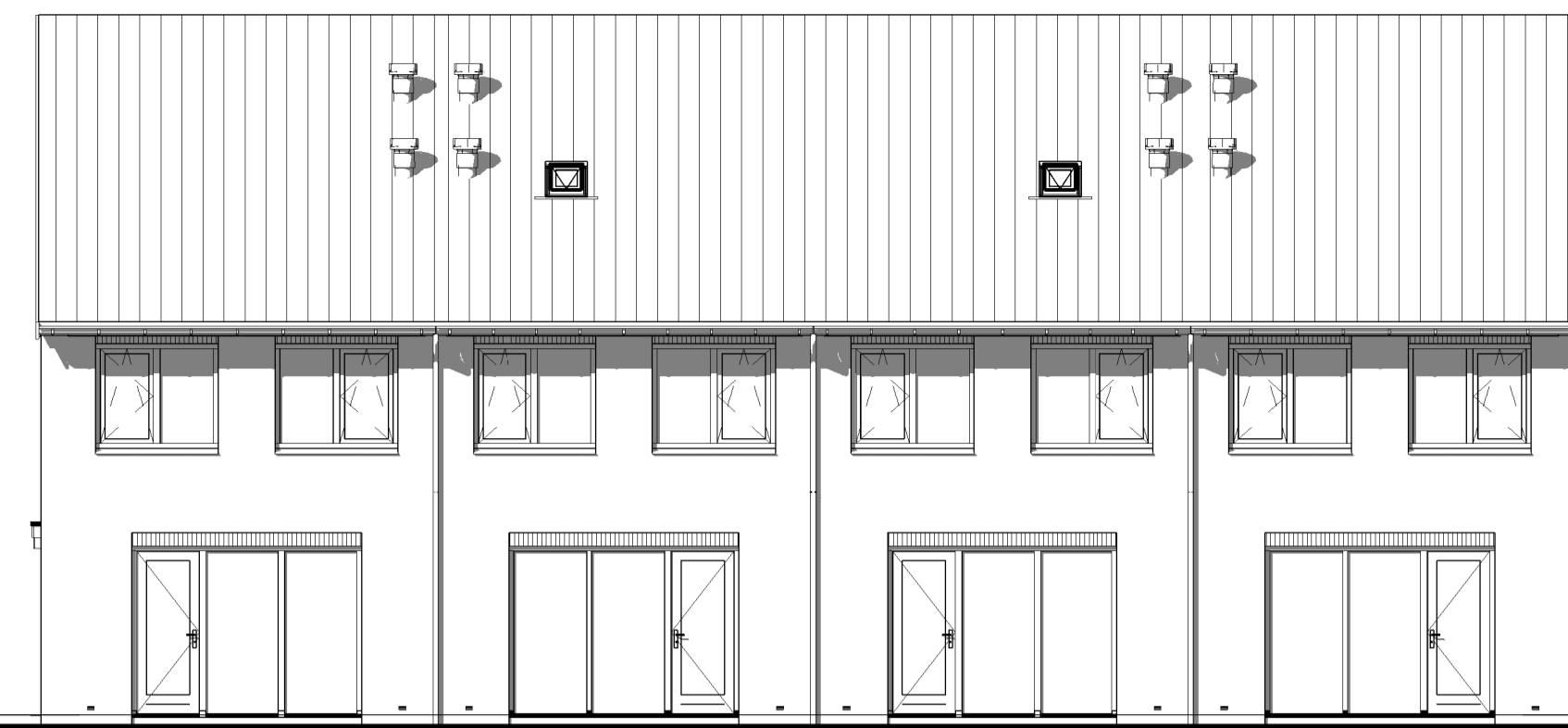




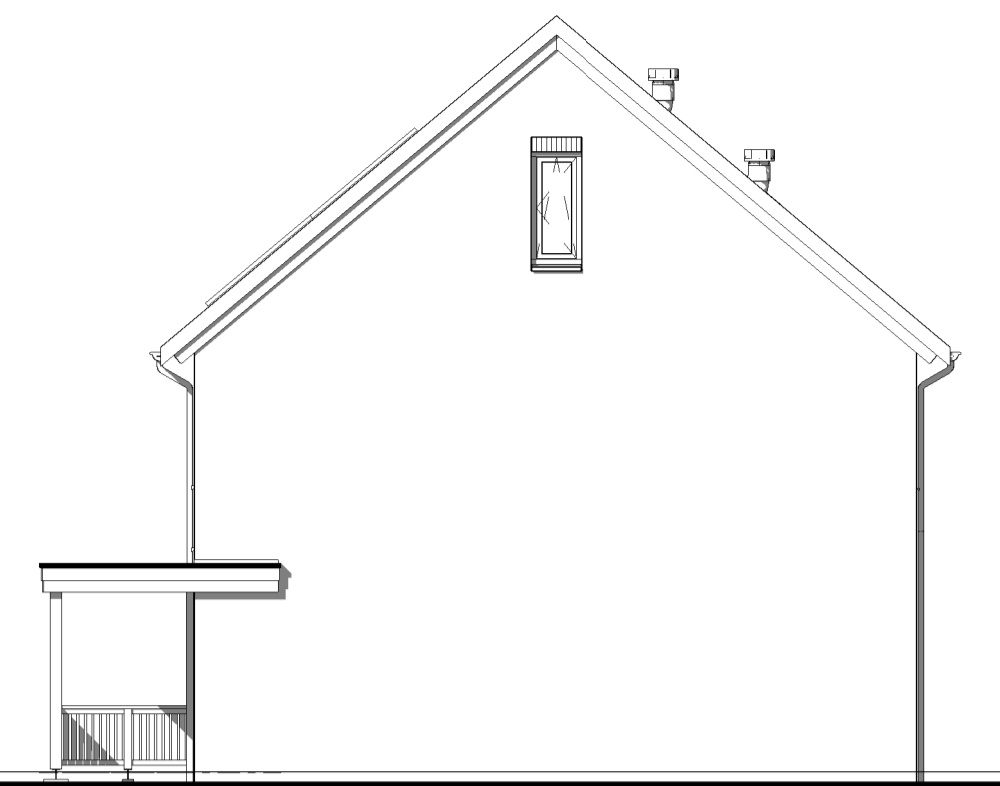
Voorgevel
Kavel 190 Kavel 191 Kavel 192 Kavel 193



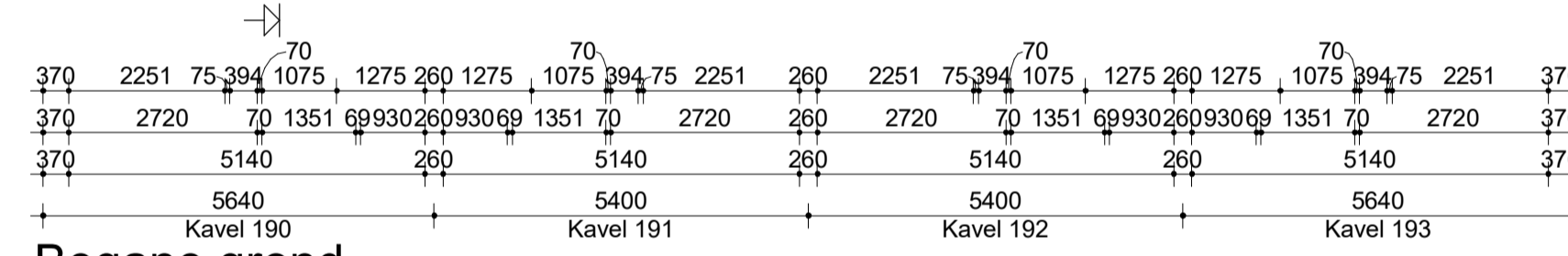
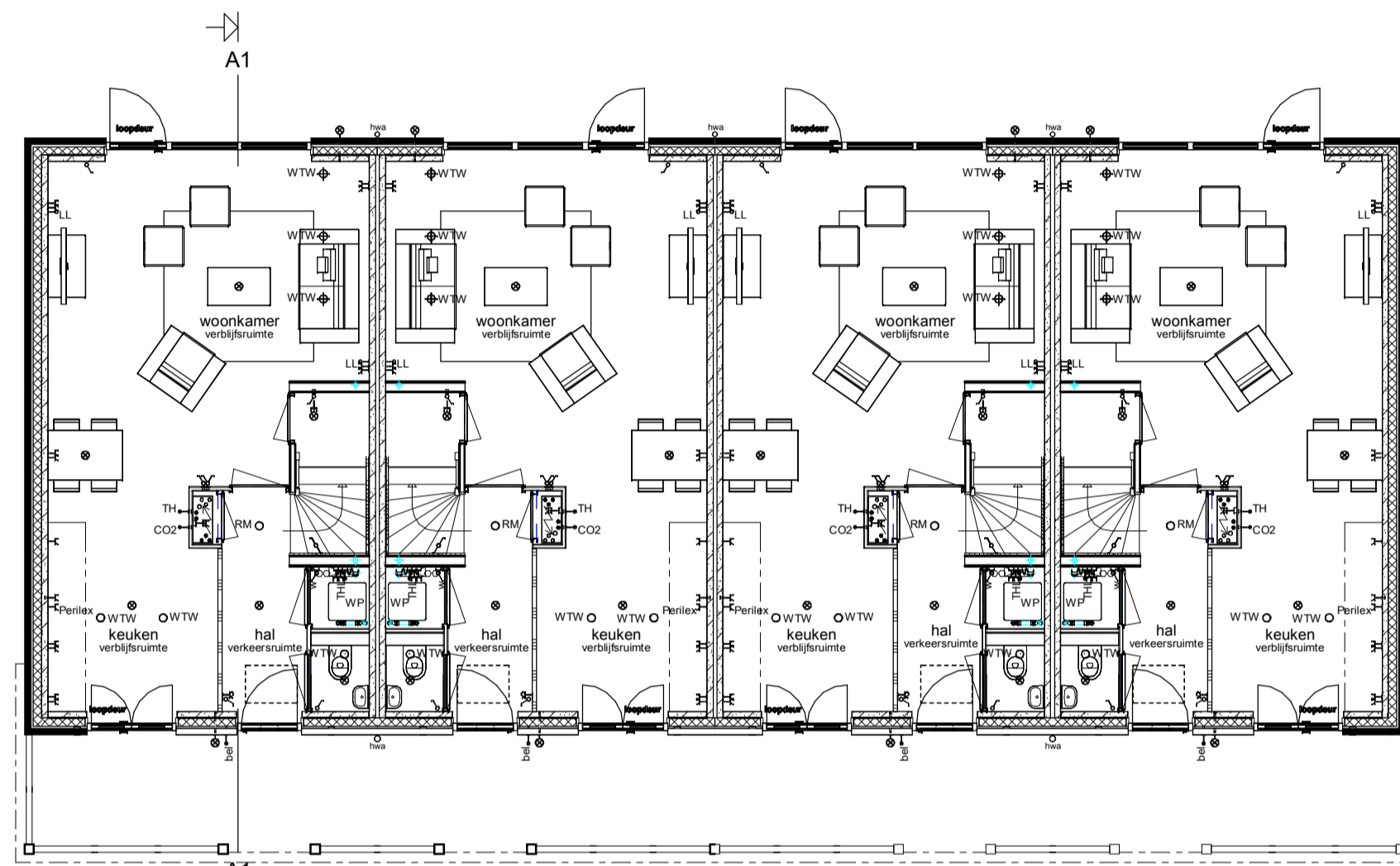
Linker zijgevel
Kavel 190



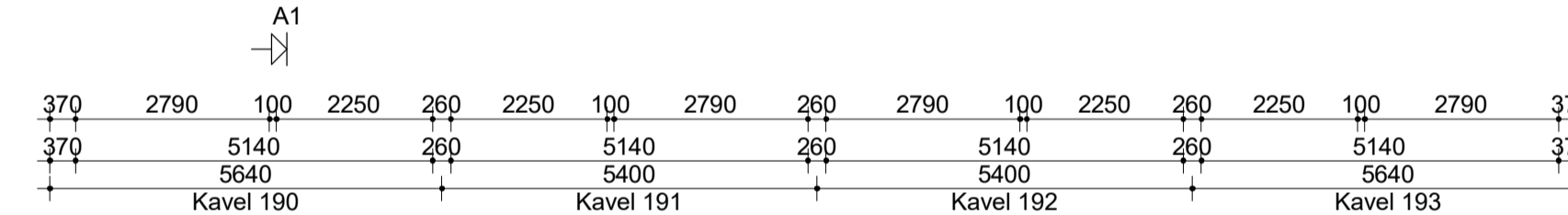
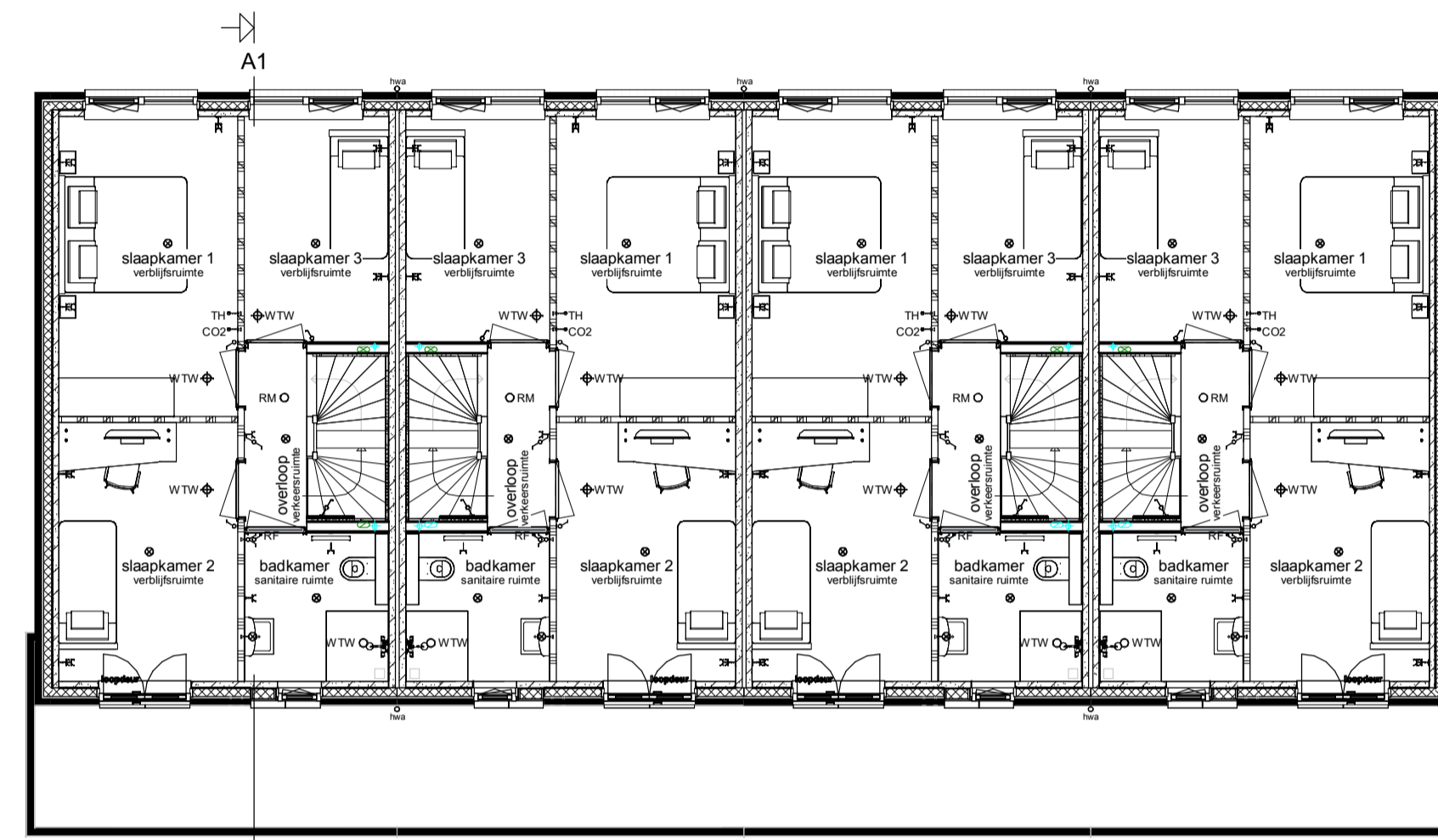
Achtergevel
Kavel 193 Kavel 192 Kavel 191 Kavel 190



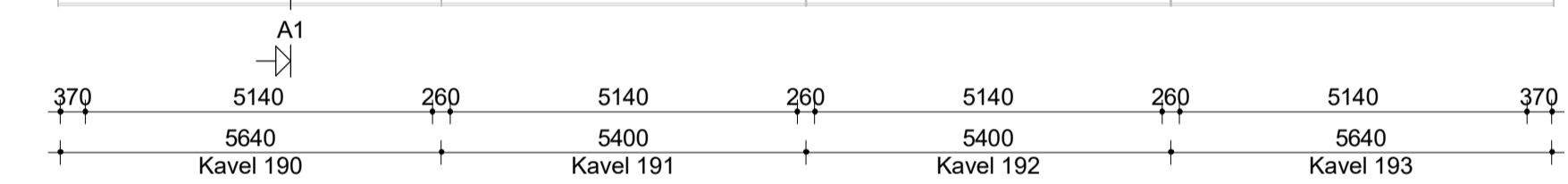
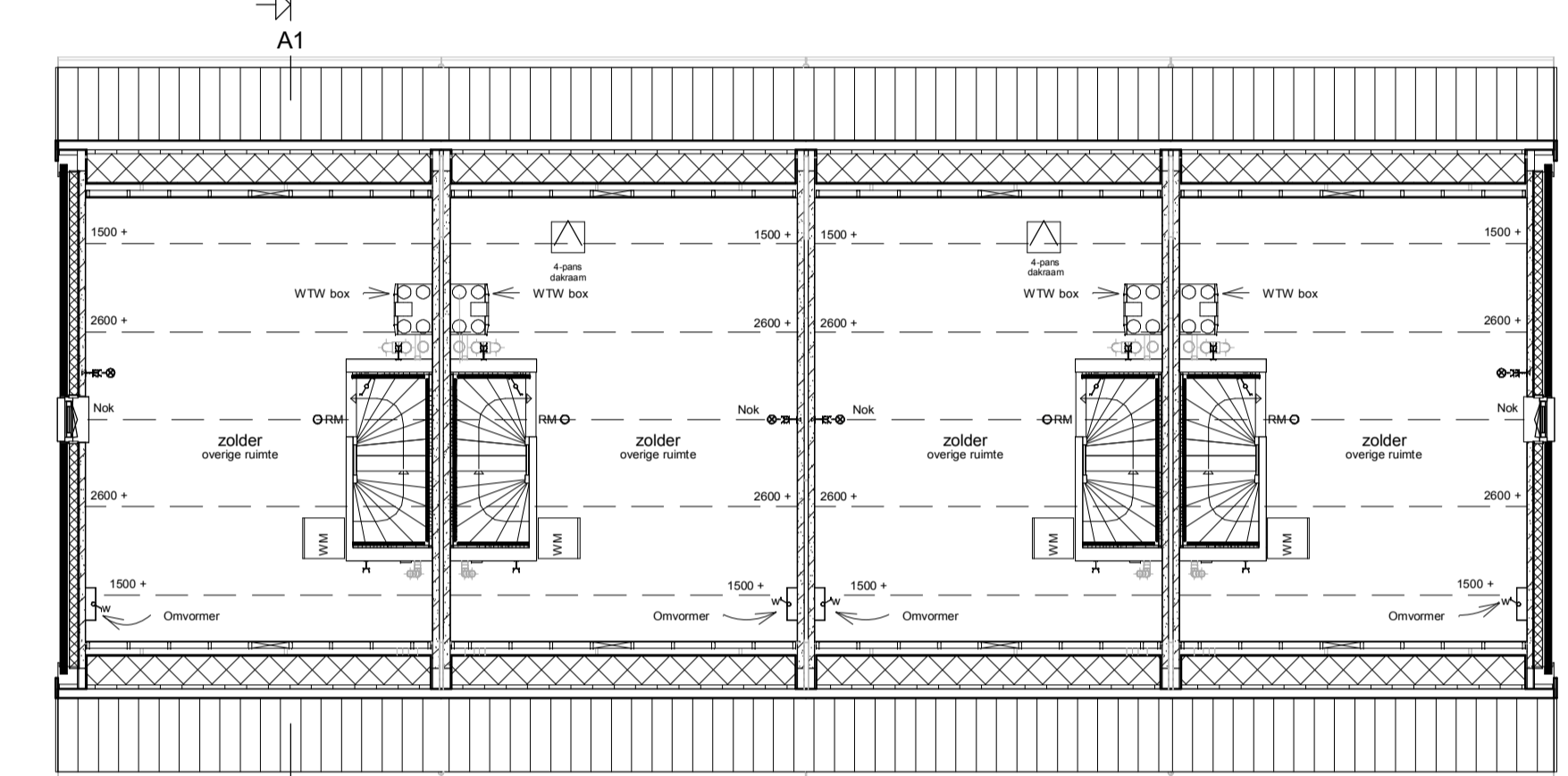
Rechter zijgevel
Kavel 193



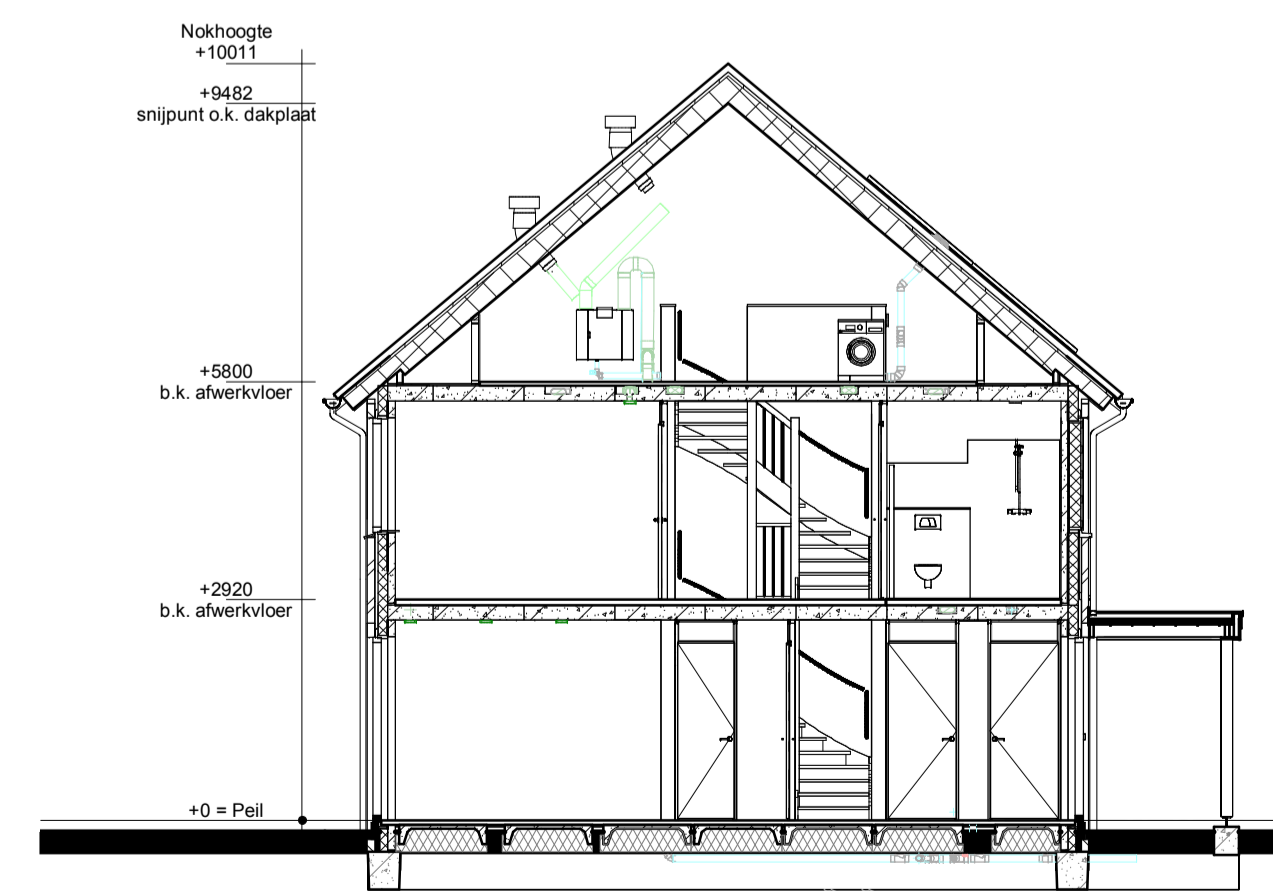
Begane grond



Verdieping



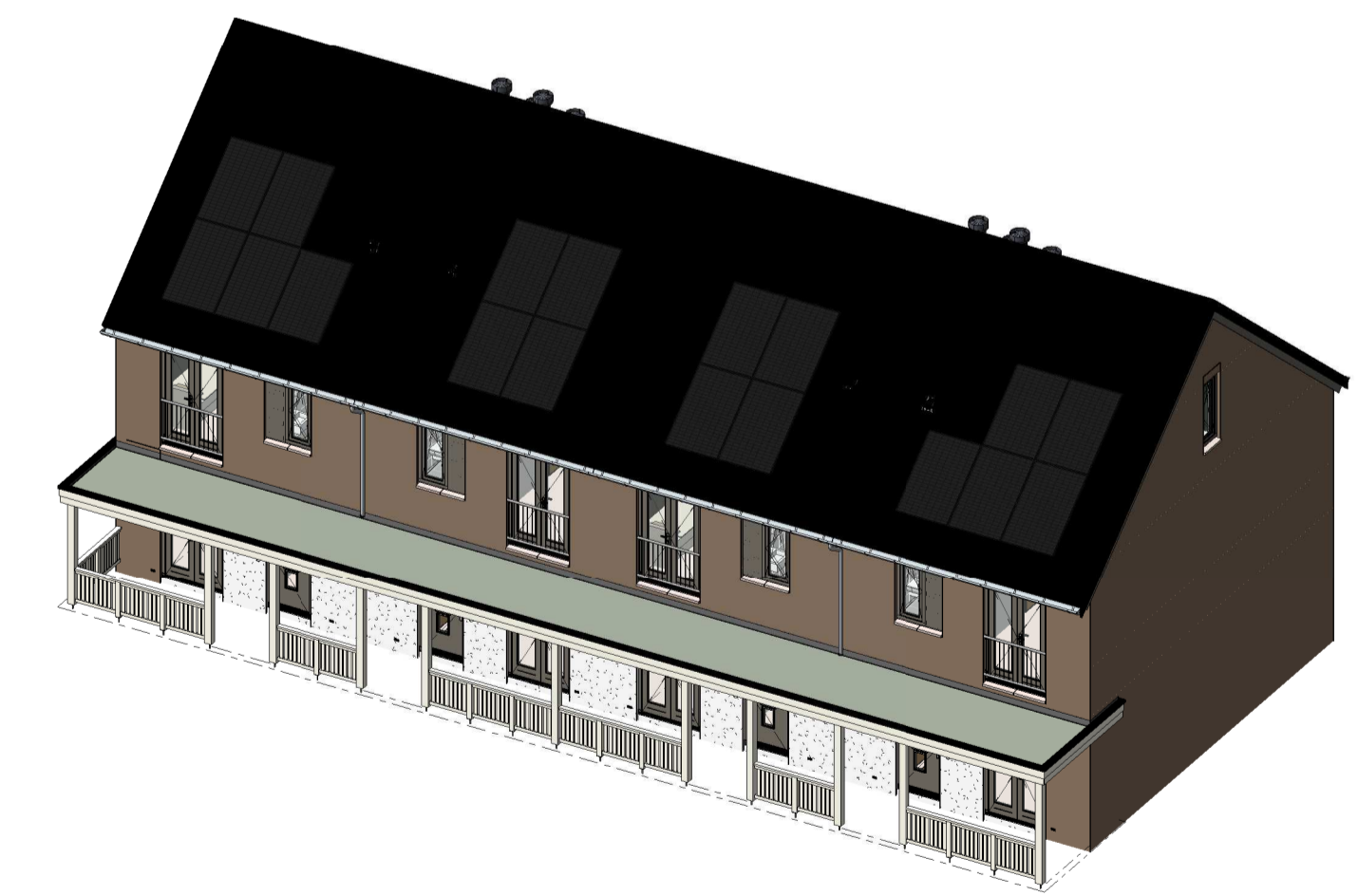
Zolder



Doorsnede A1-A1

Renvooi

- Metselwerk
- Isolatie
- Betonnen wand
- Kalkzandsteen wand
- Lichte scheidingwand
- Dragend knieschot incl. afneembaar paneel tpv kruis
- Vloerverwarmingsverdeler
- WTW box
- WP
- Omvormer t.b.v. PV-panels
- Meterkast
- Kruipruik
- Opstelplaats wasmachine
- Radiator
- Enkele schakelaar
- Dubbele schakelaar
- Wisselschakelaar
- Stansen schakelaar t.b.v. ventilatiesysteem
- Enkele wandcontactdoos met randaarde
- Dubbele wandcontactdoos geaard (boven elkaar)
- Dubbele wandcontactdoos geaard (naast elkaar)
- Plafondlichtpunt
- Wandlichtpunt
- Rookmelder
- WTW retourventiel
- MV afvoerpunt
- MV afvoerpunt wand
- WTW inblaasventiel
- WTW retourventiel wand
- TH
- THL Thermostaatleiding
- LL Loze leiding
- Bel
- Bel drukkter
- CO2 CO2 bedieningspaneel
- HWA Hemelwaterafvoer



opmerkingen/ gecontroleerd:	Wsp. - Gec. - d.d. - Omschrijving wijzigingen:
Bouwconcept:	project: 13 woningen type "Plevier" In het plan "Weideblick" te Meppel
IDENTIS DOOR ROOSDOM TIJHUIS	opdrachtgever: Bouwbedrijf Roosdom Tijhuis B.V.
RoosdomTijhuis	onderdeel: Verkooptekening kavel 190-193
Bouwbedrijf Roosdom Tijhuis bv Juliusstraat 6 Postbus 237 7460 AE RUISSEN TELEFOON 0548 51 80 24 E-MAIL: info@roosdomtijhuis.nl WEBSITE: www.roosdomtijhuis.nl	architect: M. Eberink
datum: 31-10-2023	tek. nr.: V-01a
prestatie: 20-10-2023 11:21:30	werk nr.: 6291
schaal: 1:100	