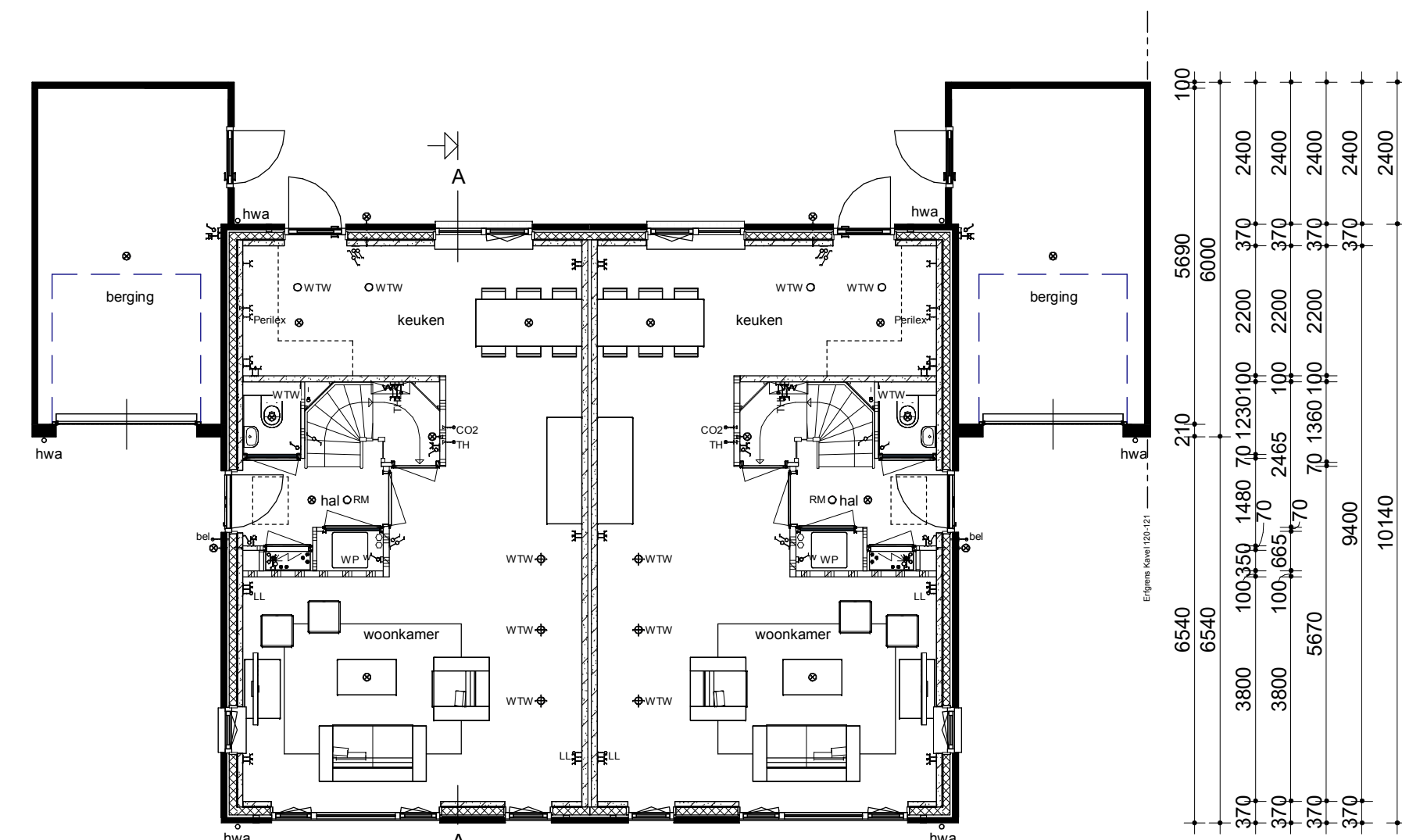
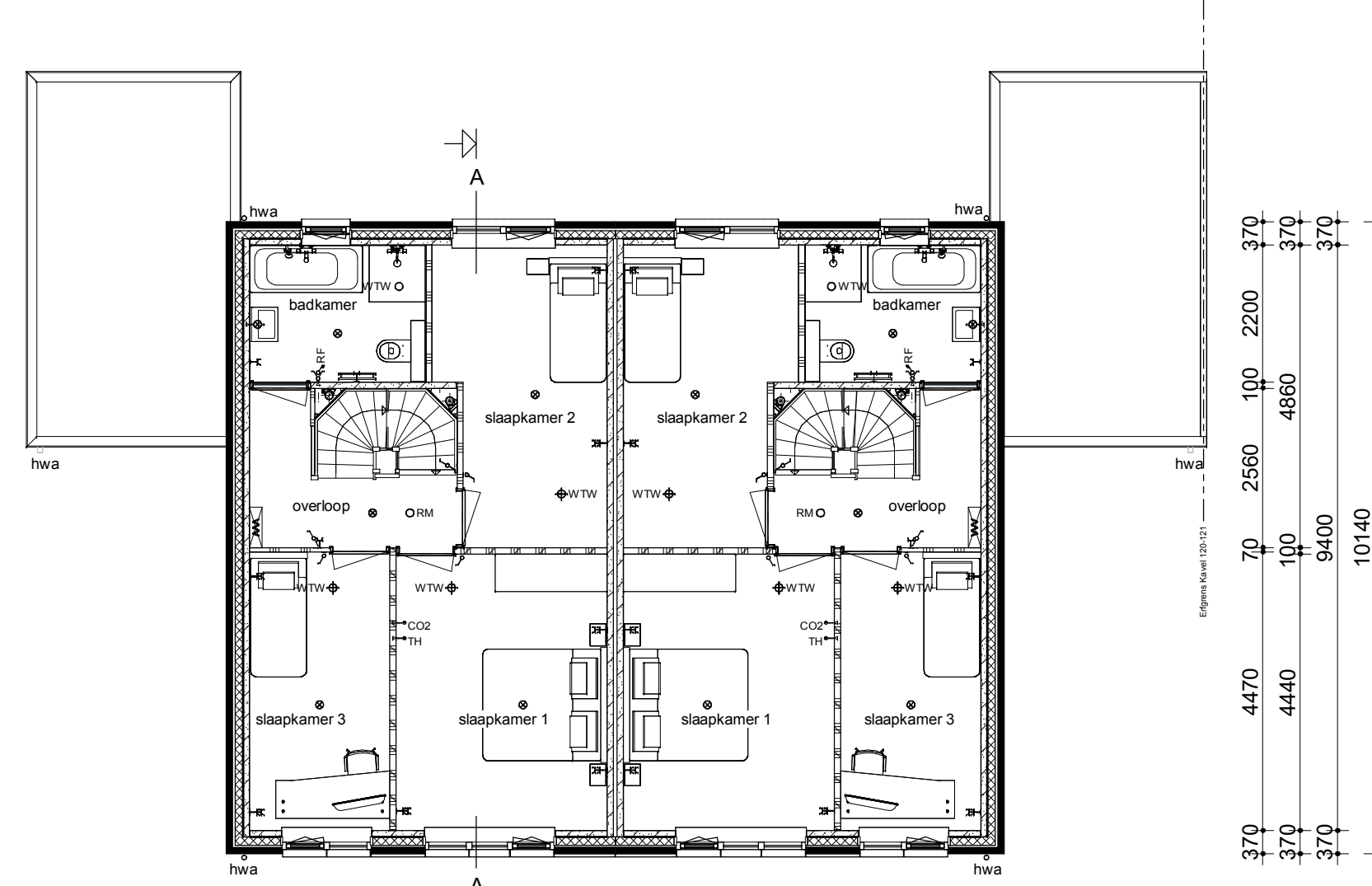


Voorgevel Kavel 119 Kavel 120 Linker zijgevel Kavel 119 Achtergevel Kavel 120 Kavel 119 Rechter zijgevel Kavel 120



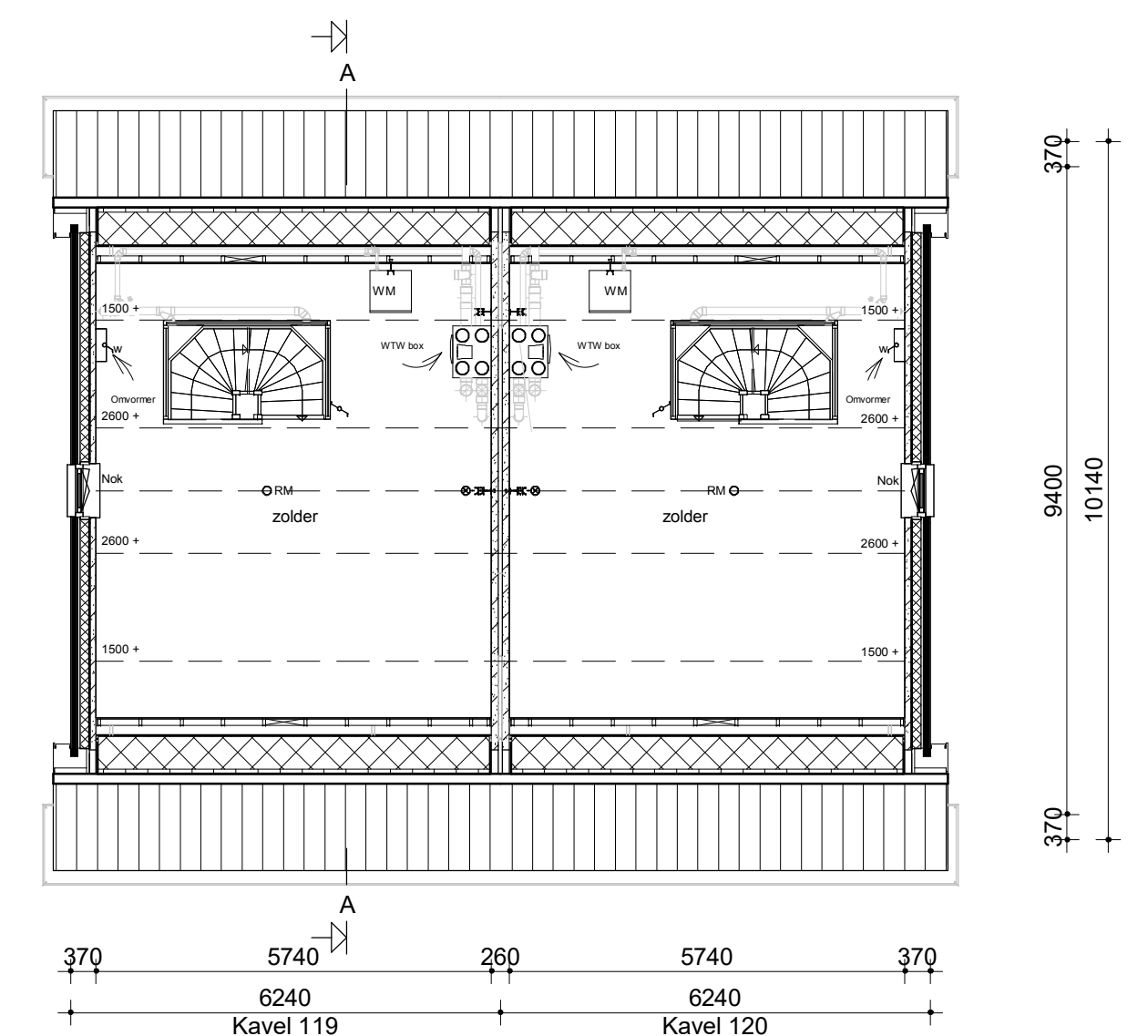
100	3100	370	980	70	2280	100	2310	260	2310	100	2280	70	980	370	3150	100
3200	370	280	830	1130	100	3260	260	3260	100	1130	830	280	370	3200	50	
3200	370	70	70	5740	260	5740	70	70	370	3200	50					
3200				6240		6240			3200	50						
				Kavel 119		Kavel 120			3200	50						

Begane grond

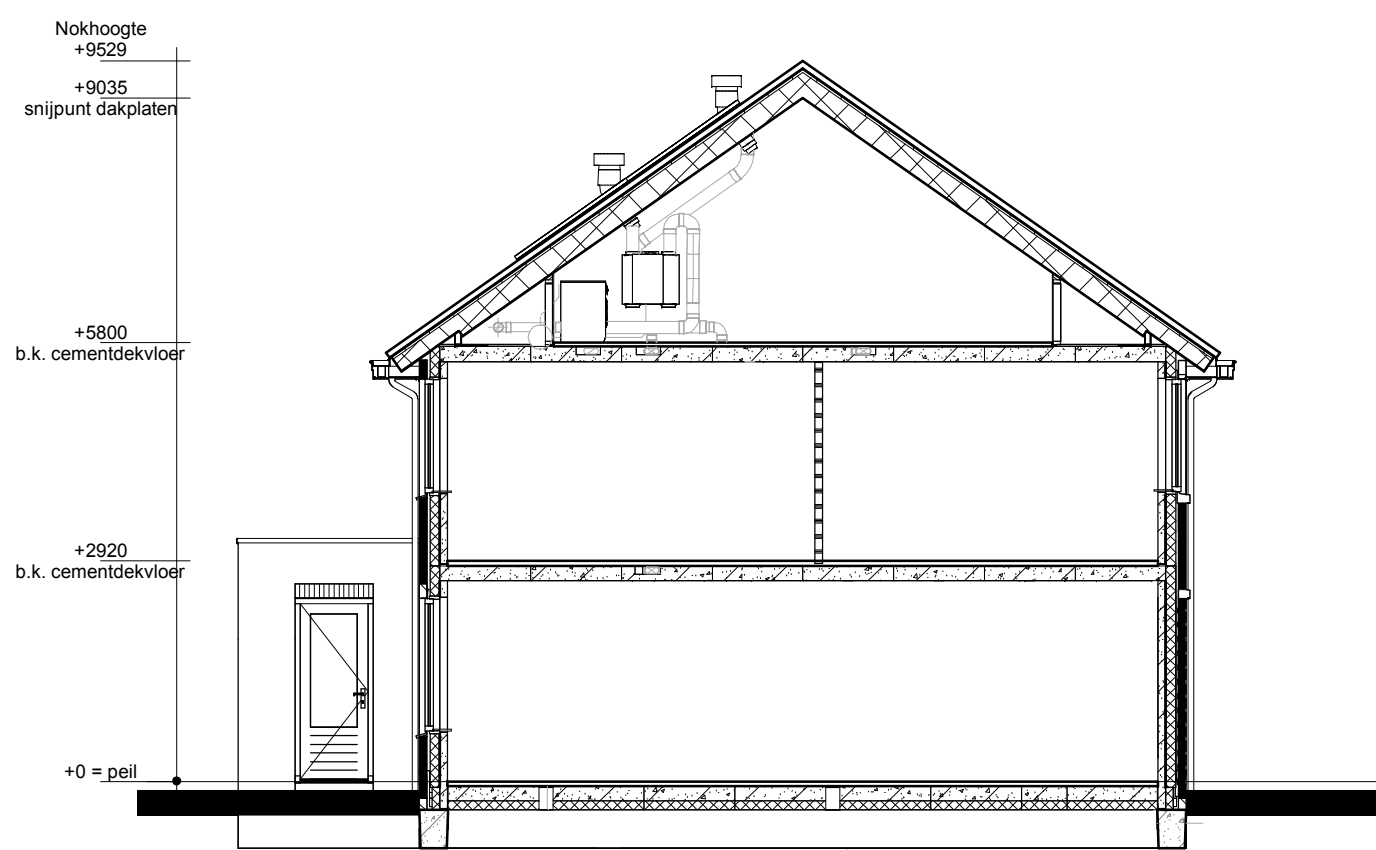


370	2830	100	2810	260	2810	100	2830	370								
370	980	70	2280	100	2310	260	2310	100	2280	70	980	370				
370	3330	100	2310	260	2310	100	3330	370								
370	2250	100	3390	260	3390	100	2250	370								
370			5740	260	5740		370									
			6240		6240											
			Kavel 119		Kavel 120											

Verdieping



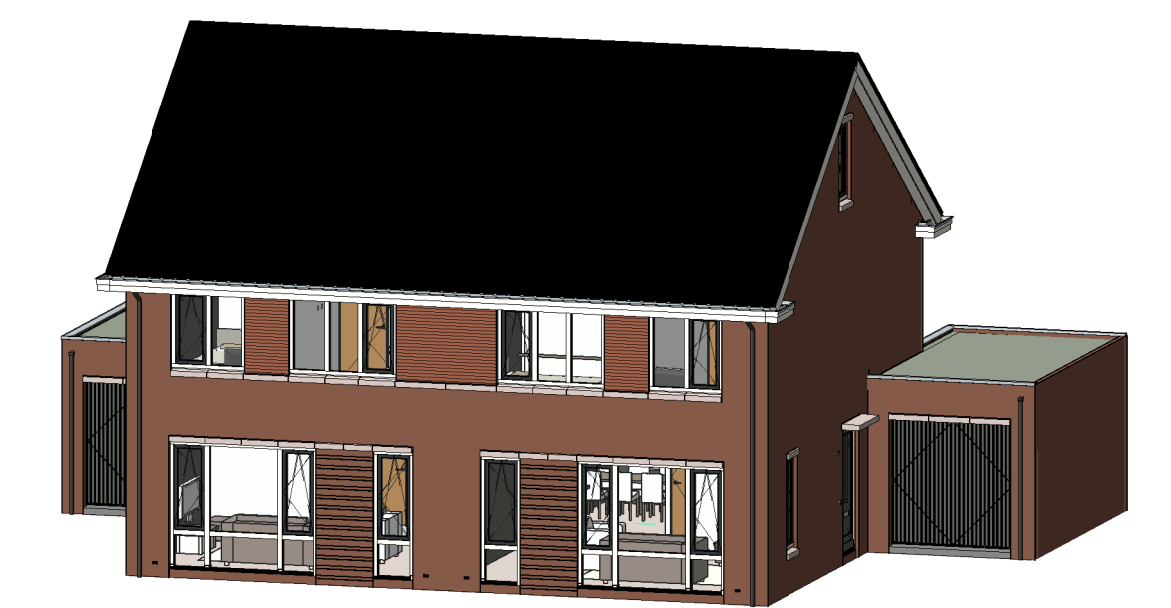
Zolder



Doorsnede A

Renvooi

- Metselwerk
- Isolatie
- Betonnen wand
- Kalkzandsteen wand
- Lichte scheidingwand
- Dragend knieschot incl. afneembaar paneel tpv kruis
- Vloerverwarmingsverdeler
- WTW box
- WP
- Meterkast
- Kruipruik
- Opstelplaats wasmachine
- Radiator
- Enkele schakelaar
- Dubbele schakelaar
- Wisselschakelaar
- Standen schakelaar t.b.v. ventilatiesysteem
- Enkele wandcontactdoos met randaarde
- Dubbele wandcontactdoos geared (boven elkaar)
- Dubbele wandcontactdoos geared (naast elkaar)
- Plafondlichtpunt
- Wandlichtpunt
- Rookmelder
- WTW WTW retourventiel
- WTW WTW inblaasventiel
- WTW WTW retourventiel wind
- TH Thermostaat
- THL Thermostaatleiding
- LL Loze leiding
- Bel Beldrukker
- CO2 CO2 bedieningspaneel
- HWA Hemelwaterafvoer



opmerkingen/ gecontroleerd:	Wij - Gev. - d.d. Omschrijving wijzigingen:
Bouwconcept:	project: 4 woningen type "Waterhoen" In het plan "Weideblick" te Meppel
IDENTIS DOOR ROOSDOM TIJLHUIS	opdrachtgever: Bouwbedrijf Roosdom Tijhuis B.V.
RoosdomTijhuis	onderdeel: Verkooptekening kavel 119-120
Bouwbedrijf Roosdom Tijhuis bv Julianenraai 8 Postbus 227 7460 AE RUSSEN TELEFOON 0548 51 80 24 E-MAIL info@roosdomtijhuis.nl WEBSITE www.roosdomtijhuis.nl	architect: M. Eberink
datum: 31-10-2023	tek. nr.: V-01a
probleem: 24-10-2023 15:38:00	werk nr.: 6292