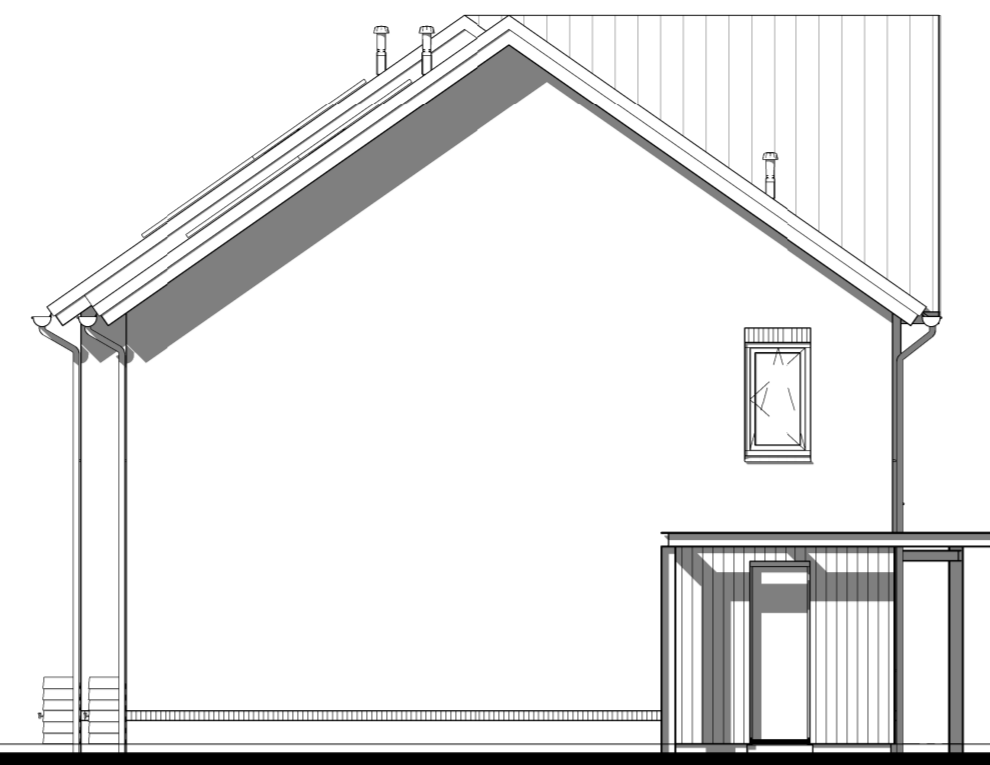




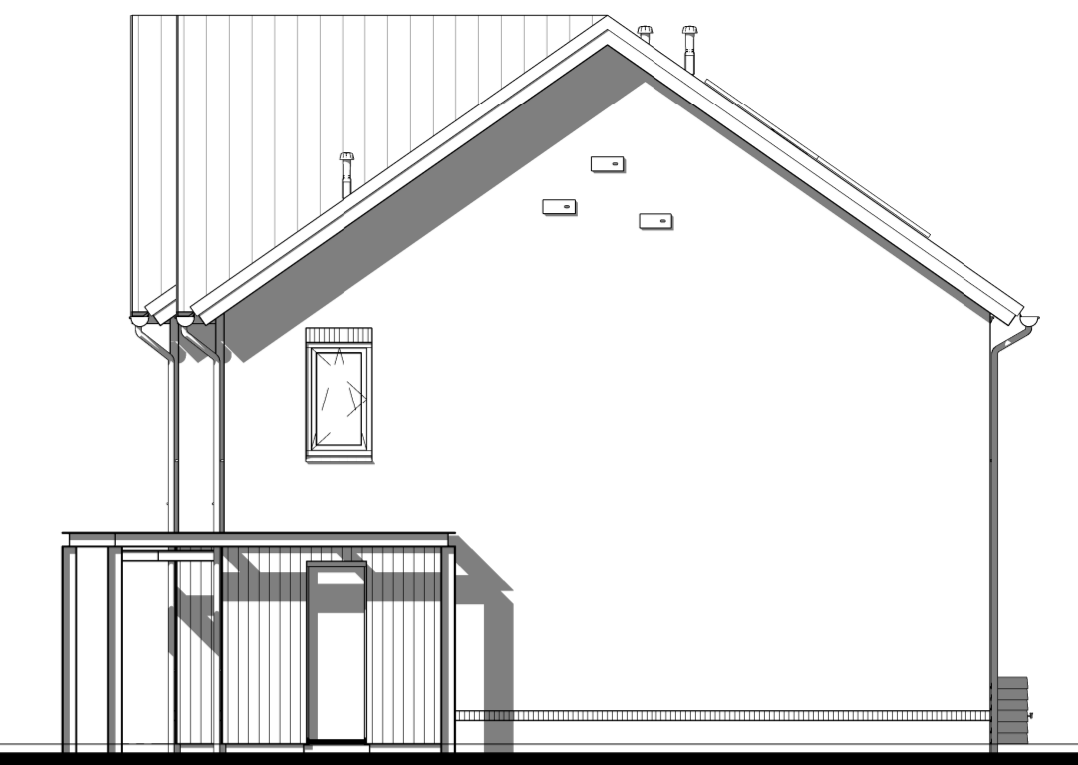
Voorgevel



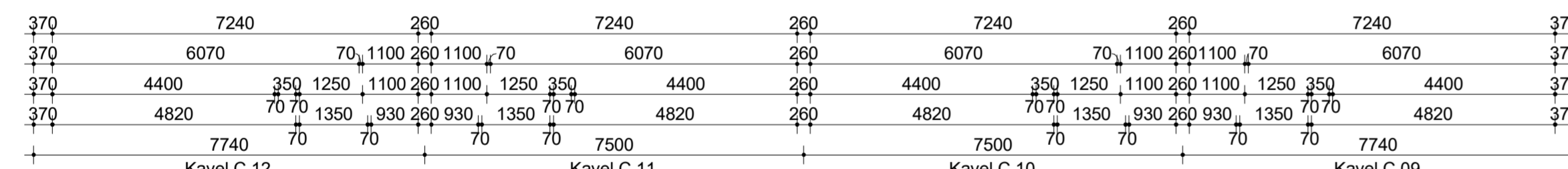
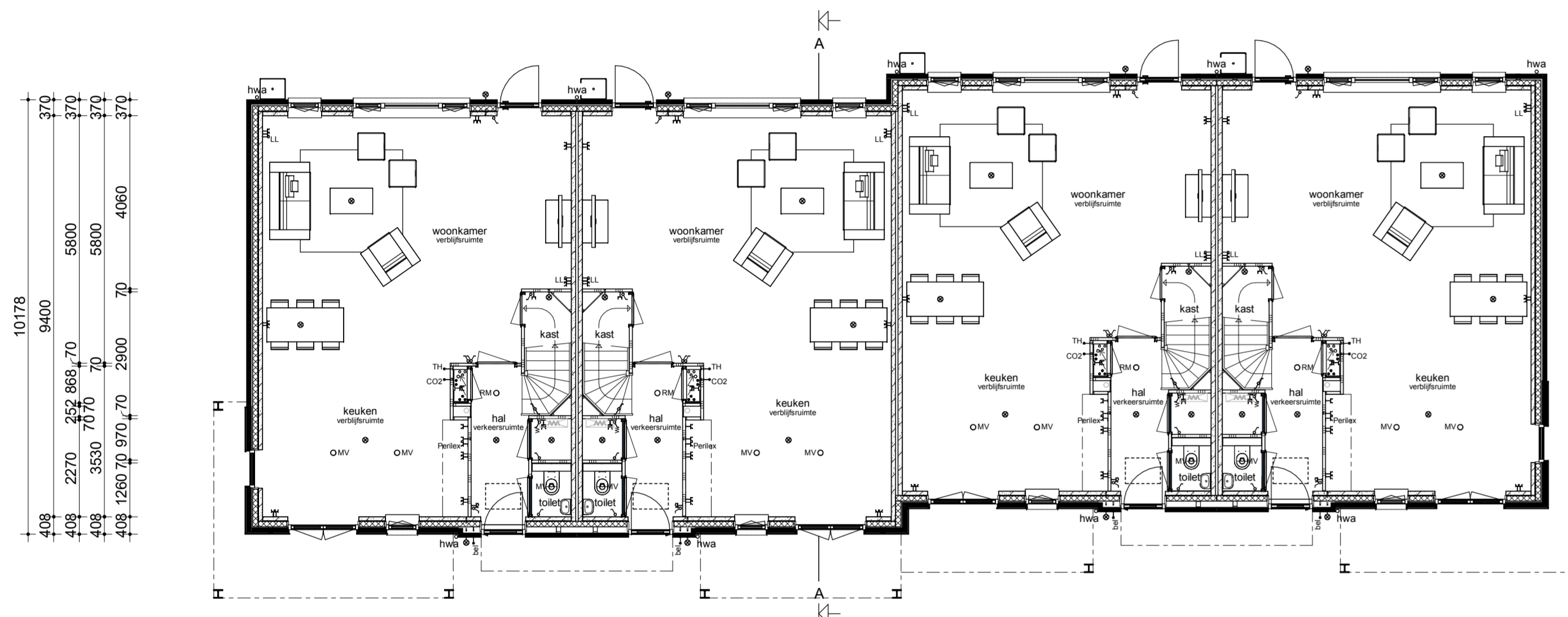
Linker zijgevel



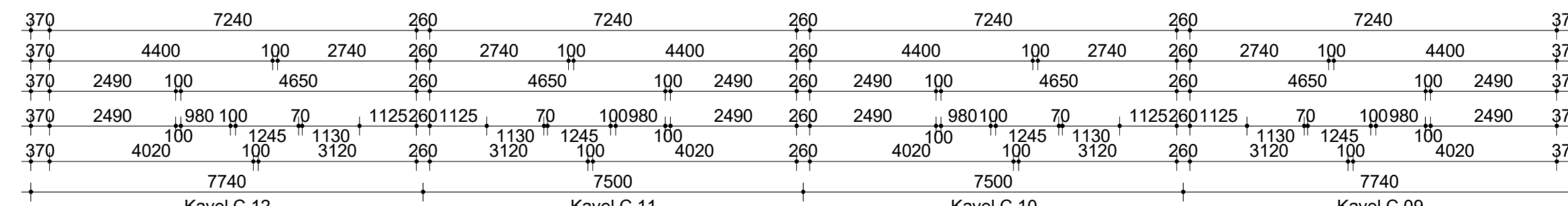
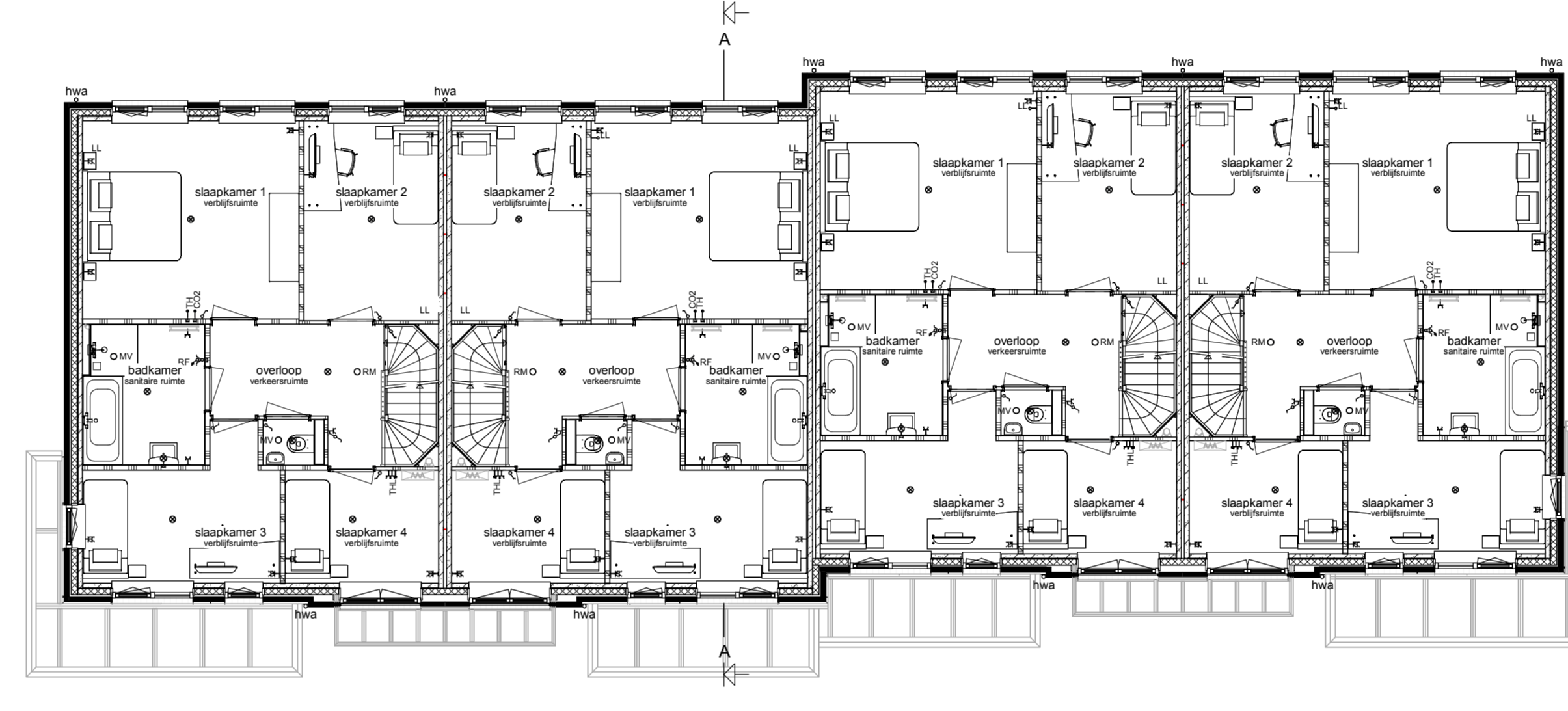
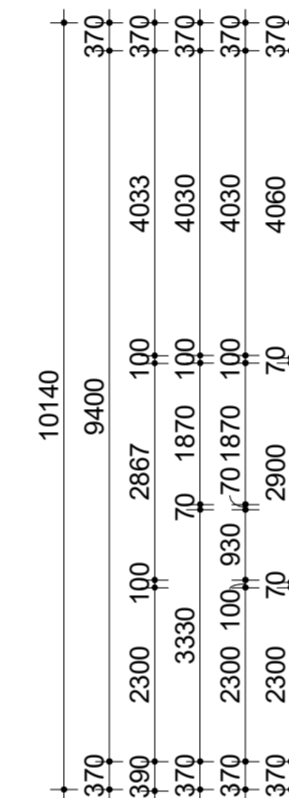
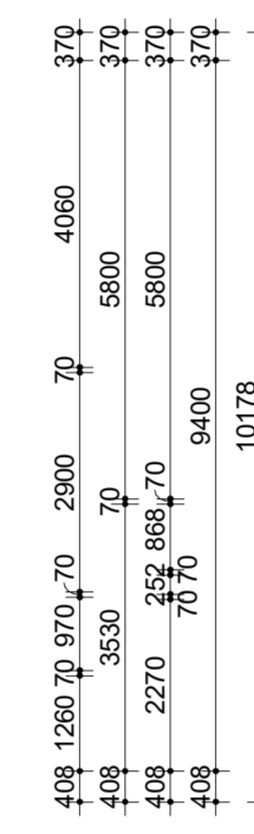
Achtergevel



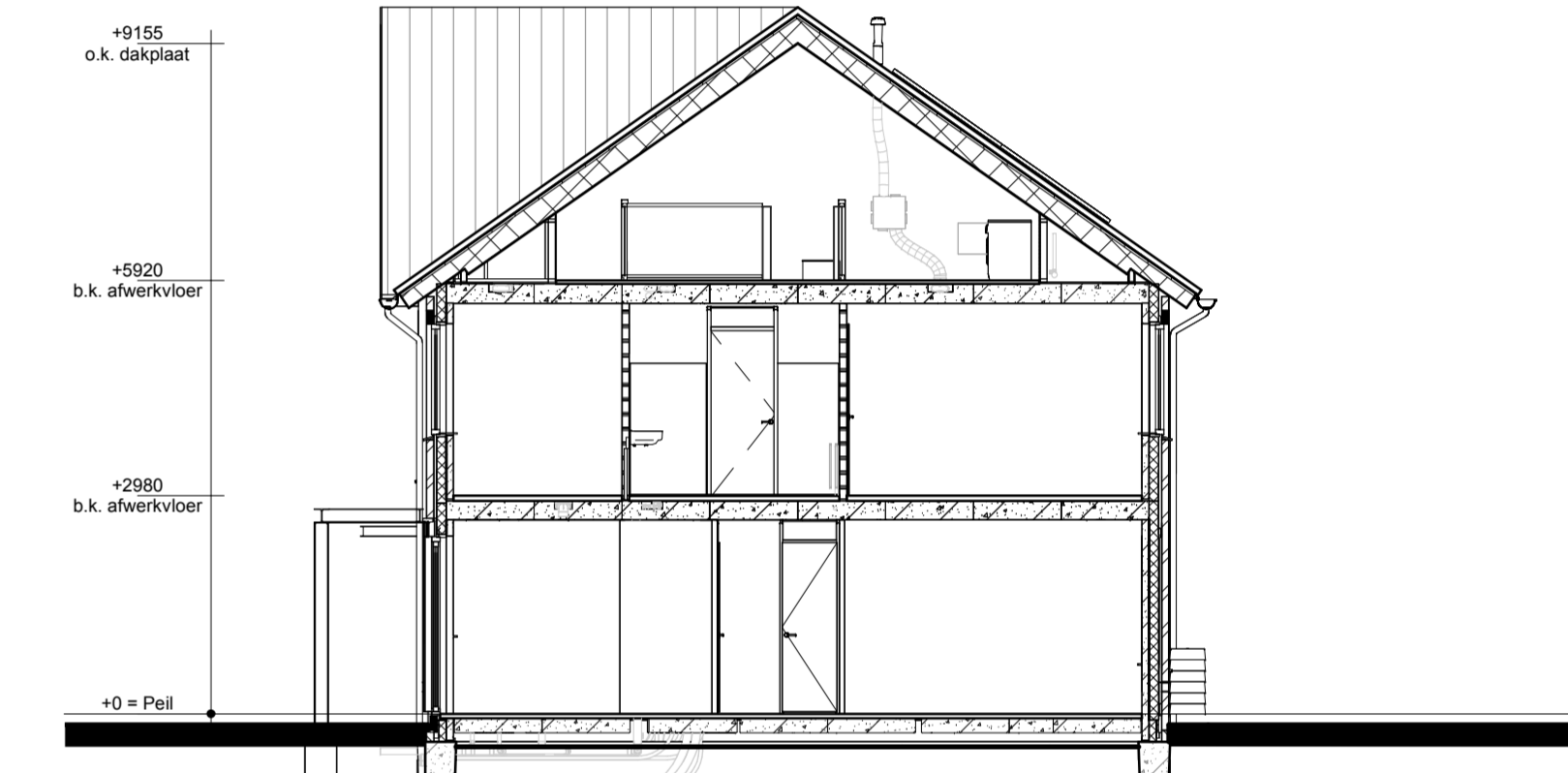
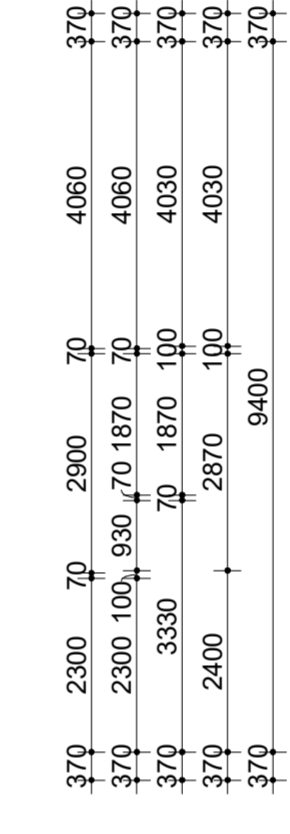
Rechter zijgevel



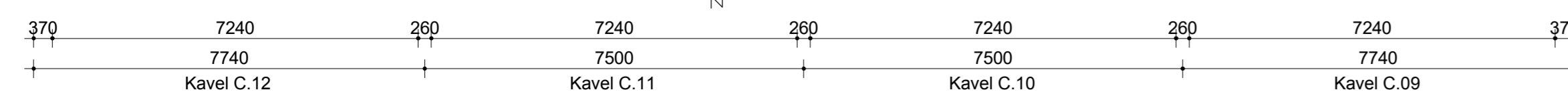
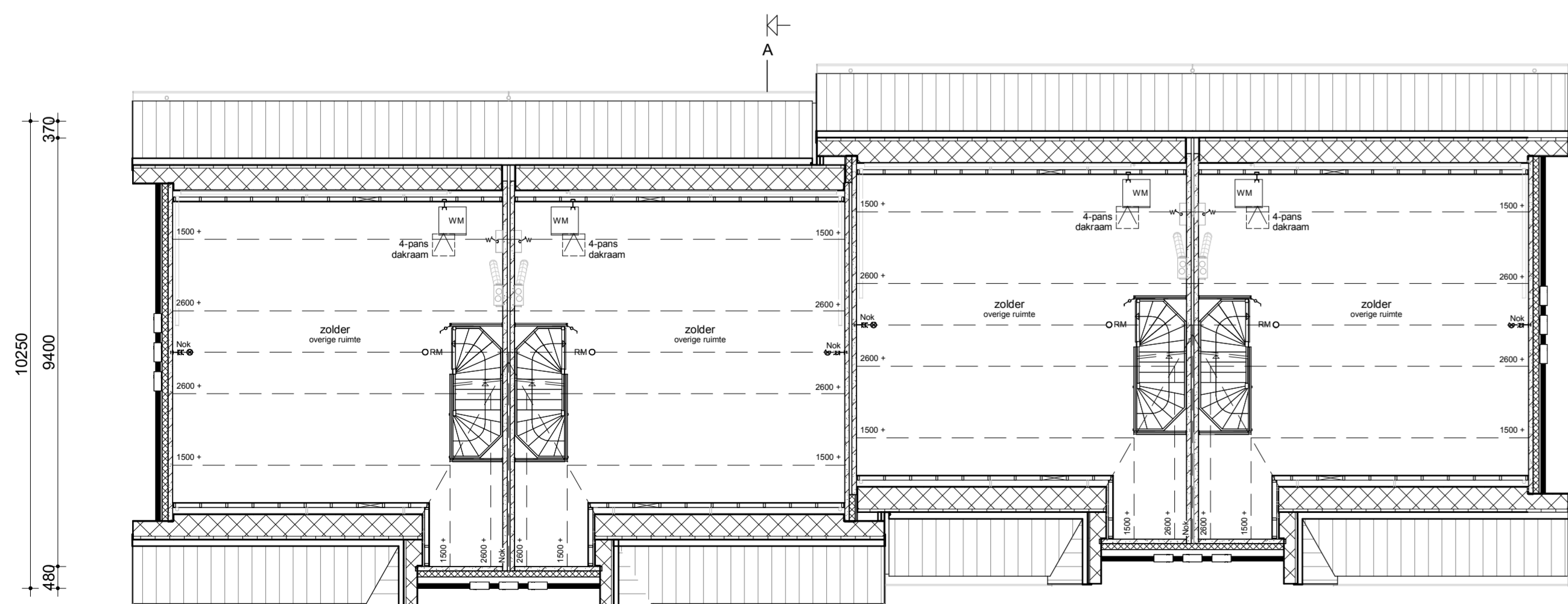
Begane grond



Verdieping



Doorsnede A-A



Zolder



Renvooi

- Metselwerk
- Isolatie
- Betonnen wand
- Kalkzandsteen wand
- Lichte scheidingwand
- Draagend knieschot incl. afheembaar paneel tpv kruis
- Vloerverwarmingsverdelers
- WTW box
- Omvormer t.b.v. PV-panelen
- Meterkast
- Kruipruik
- Opstelplaats wasmachine
- Radiator
- Enkele schakelaar
- Dubbele schakelaar
- Wisselschakelaar
- Standen schakelaar t.b.v. ventilatiesysteem
- Enkele wandcontactdoos met randsaarde
- Dubbele wandcontactdoos geaard (boven elkaar)
- Dubbele wandcontactdoos geaard (naast elkaar)
- Pisaflichtpunt
- Wandlichtpunt
- RM Rookmelder
- WTW retourventiel
- WTW inblaasventiel
- WTW retourventiel wand
- Thermostaat
- Thermostaatbeleding
- Loze leiding
- Beldrukker
- CO2 CO2 bedieningspaneel
- Aansluitpunt t.b.v. kabel
- Buitenkraan zonder afvoerput
- HWA Hemelwaterafvoer

opmerkingen/ georeleerd		HVe	
Bouwconcept: <b>IDENTIS</b> DOOR ROOSDOM TIJHUIS		project: 12 woningen type "Esdoorn" "Plan Dordts Buiten" te Dordrecht	
opdrachtgever: Roosdom Tijhuis		opdrachtgever: Roosdom Tijhuis	
onderdeel: Verkooptekening kavel C.09-C.12		schaal: 1:100	
architect: MSC B. Nijland		schakel: 1:100	
getekend: H. Velers		tek. nr.: V-01c	
datum: 24-10-2022		werk nr.: 5862	
Bouwbedrijf Roosdom Tijhuis bv Jubertstraat 5 Postbus 207 7460 AE RUISSEN TELEFOON 0548 51 80 24 E-MAIL info@roosdomtijhuis.nl WEBSITE www.roosdomtijhuis.nl		Aankoop: 10/11/2022	