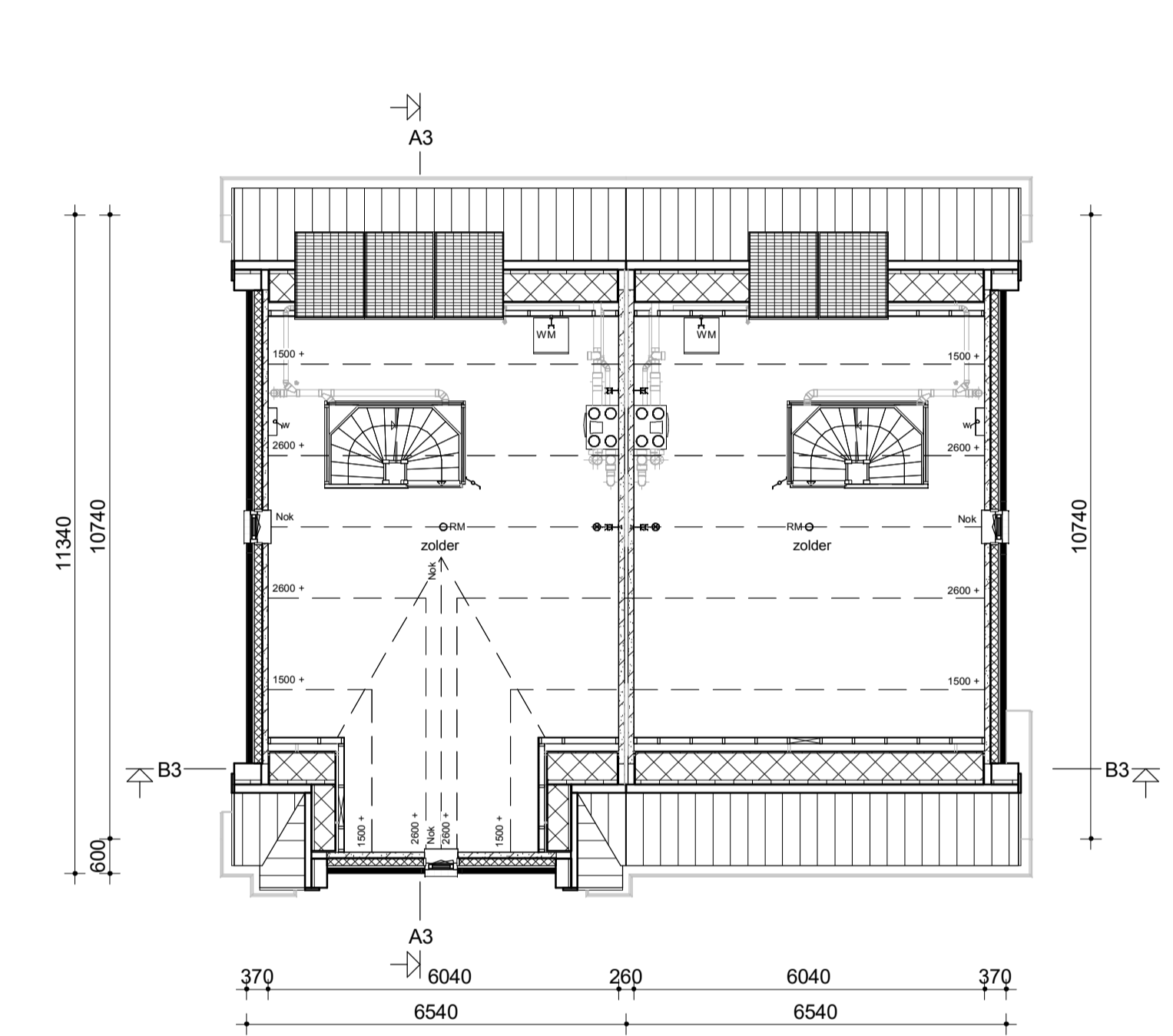
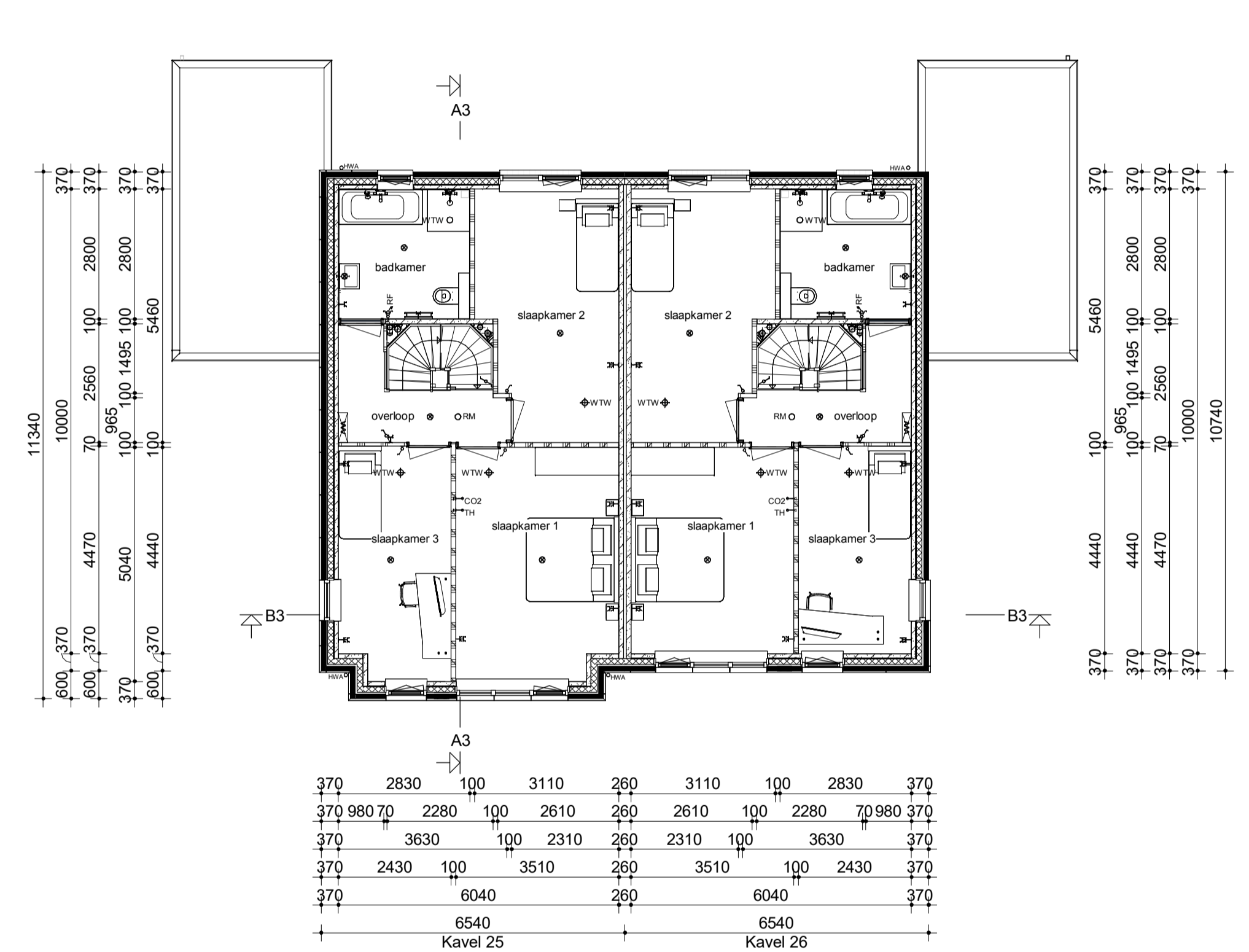
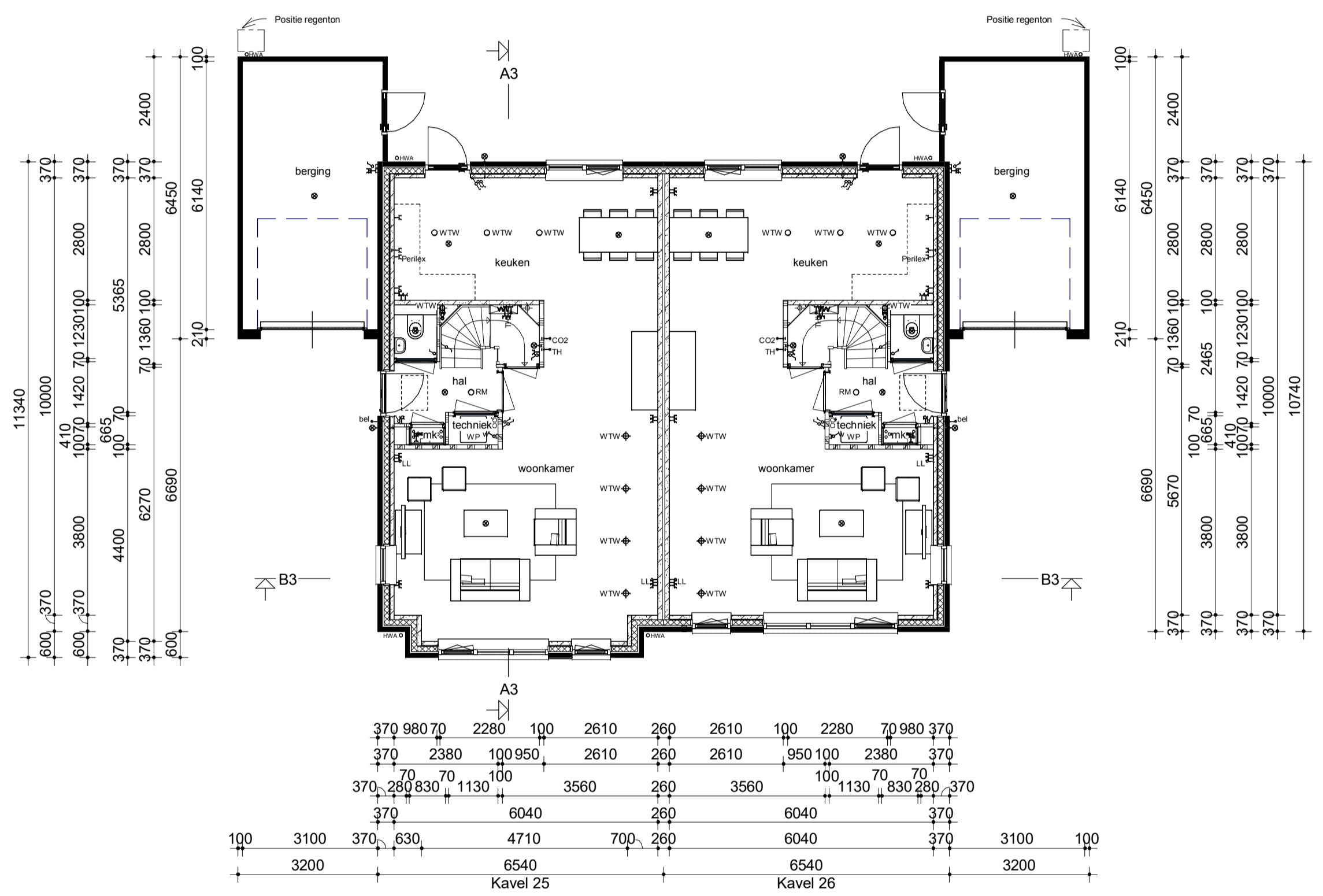




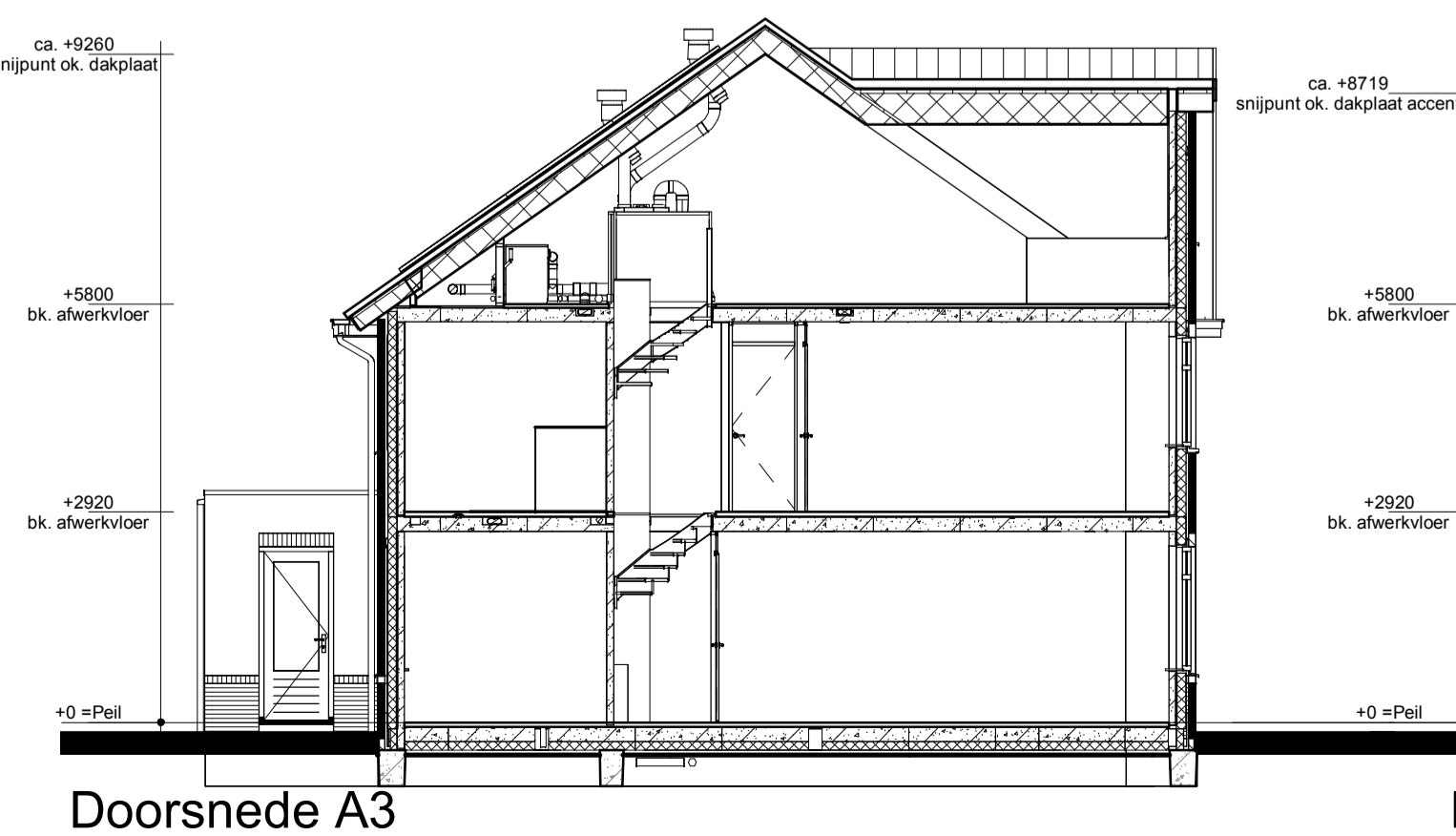
Voorgevel Kavel 25 Kavel 26 Linker zijgevel Kavel 25 Achtergevel Kavel 26 Kavel 25 Rechter zijgevel Kavel 26



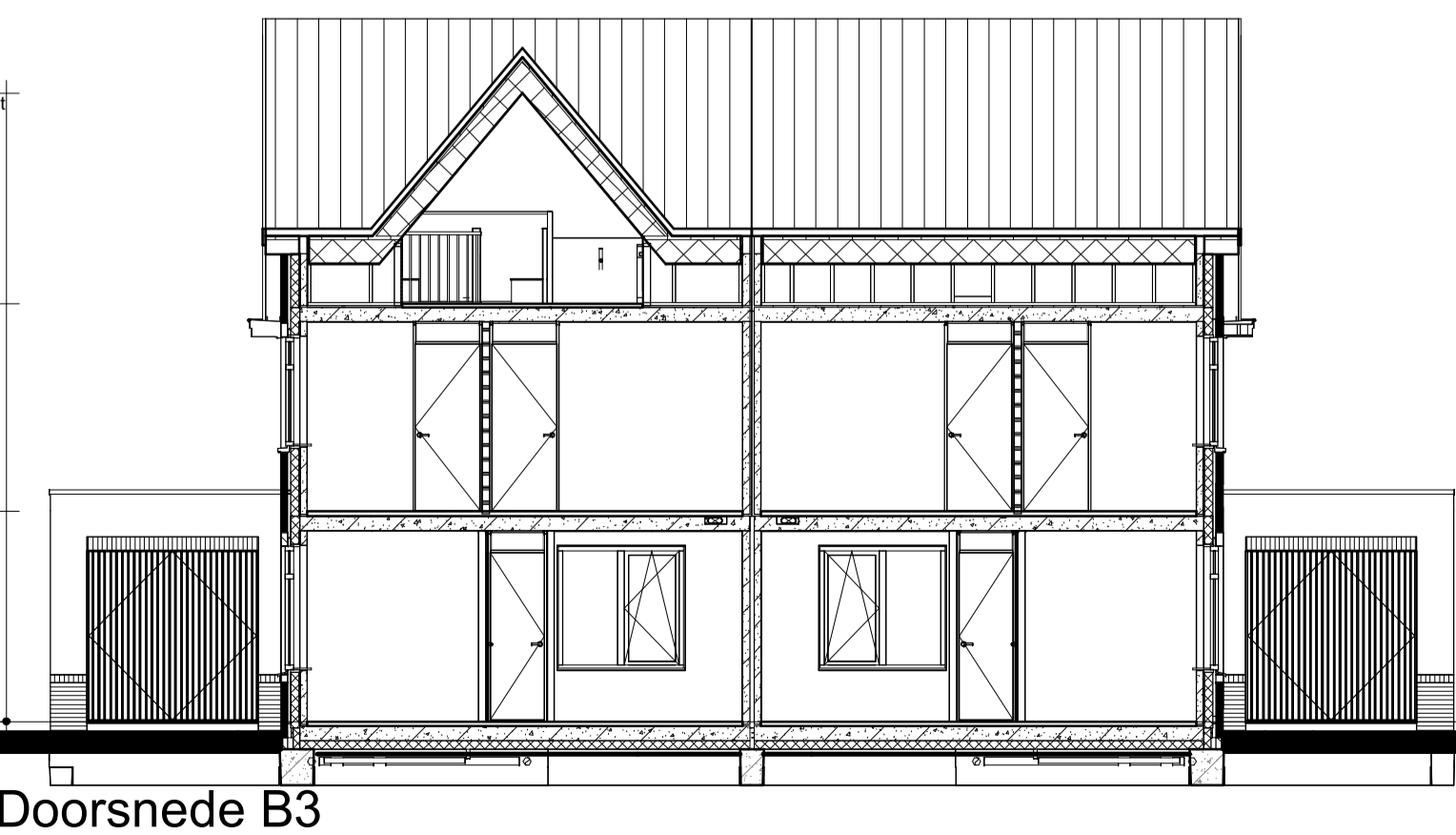
Zolder

Begane grond

Verdieping



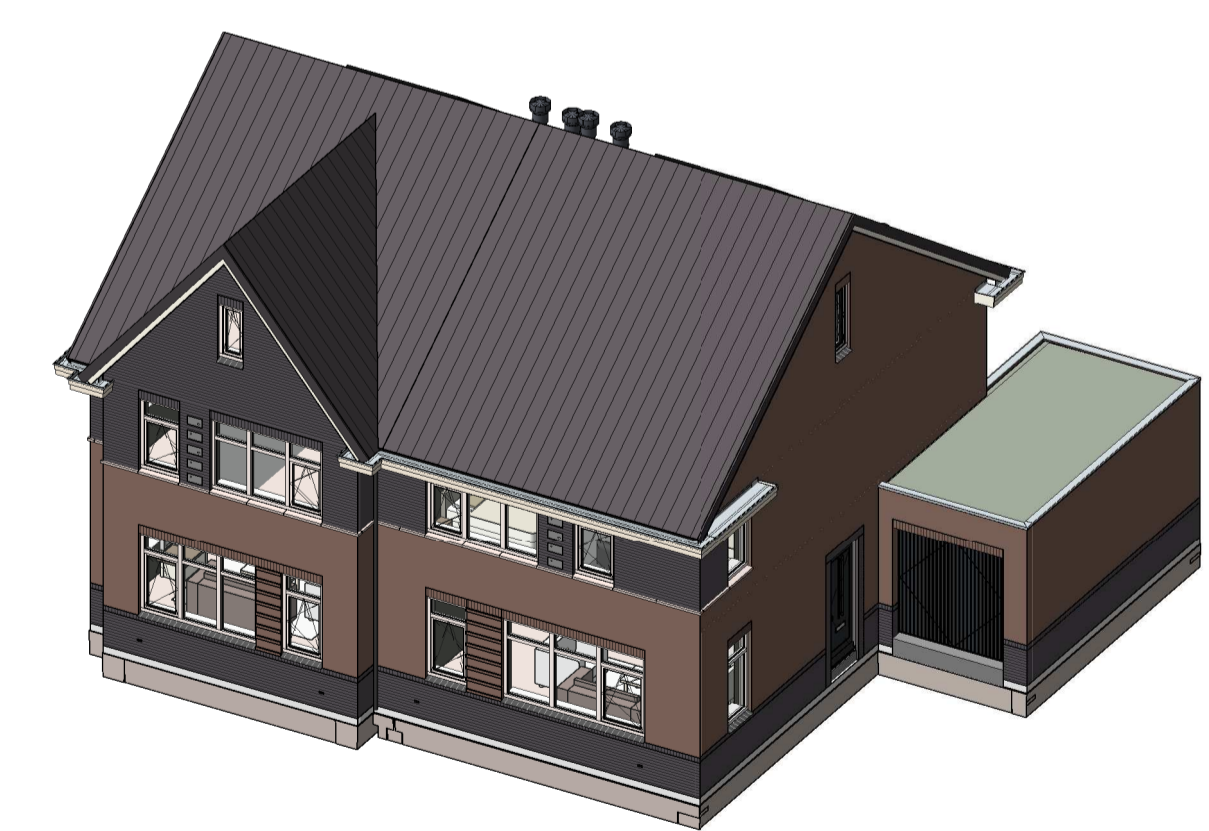
Doorsnede A3



Doorsnede B3

Renvooi

- Metselwerk
- Isolatie
- Betonnen wand
- Lichte scheidingswand
- Dragend knieschot incl. afneembaar paneel tpv kruis
- Vloerverwarmingverdelers
- WTW box
- WP
- Omvormer t.b.v. PV-panelen
- Meterkast
- Kruipruik
- WM
- Radiator
- Enkele schakelaar
- Dubbele schakelaar
- Wisselschakelaar
- Standen schakelaar t.b.v. ventilatiesysteem
- Enkele wandcontactdoos met randaarde
- Dubbele wandcontactdoos geaard (boven elkaar)
- Dubbele wandcontactdoos geaard (naast elkaar)
- Plafondlichtpunt
- Wandlichtpunt
- Rookmelder
- WTW retourventiel
- WTW inblaasventiel
- WTW retourventiel wand
- TH Thermostaat
- LL Loze leiding
- Bel Beldrukker
- CO2 CO2 bedieningspaneel
- CAI Aansluitpunt t.b.v. kabel
- Buitenkraan zonder afvoerput
- HWA Hemelwaterafvoer



opmerkingen/ gecontroleerd:	opdrachtgever:	project:	12 woningen type "Hofhuys" Twee-onder-een-kapwoning In het plan "Opbreuk Oost" te Rijssen
Bouwconcept:	opdrachtgever:	opdrachtgever:	Bouwbedrijf Roosdom Tijhuis B.V.
IDENTIS DOOR ROOSDOM TIJHUIS	opdrachtgever:	opdrachtgever:	Verkooptekening kavel 25-26
Bouwbedrijf Roosdom Tijhuis bv Julesstraat 6 Postbus 237 7460 AE RIJSSSEN TELEFOON 0548 51 80 24 E-MAIL info@roosdomtijhuis.nl WEBSITE www.roosdomtijhuis.nl	ontwerp:	Schaal:	1:100
grotekand:	tek. nr.:	werk nr.:	6362
datum:	15-12-2023	V-01c	
probleem:	15-12-2023 16:06:24		