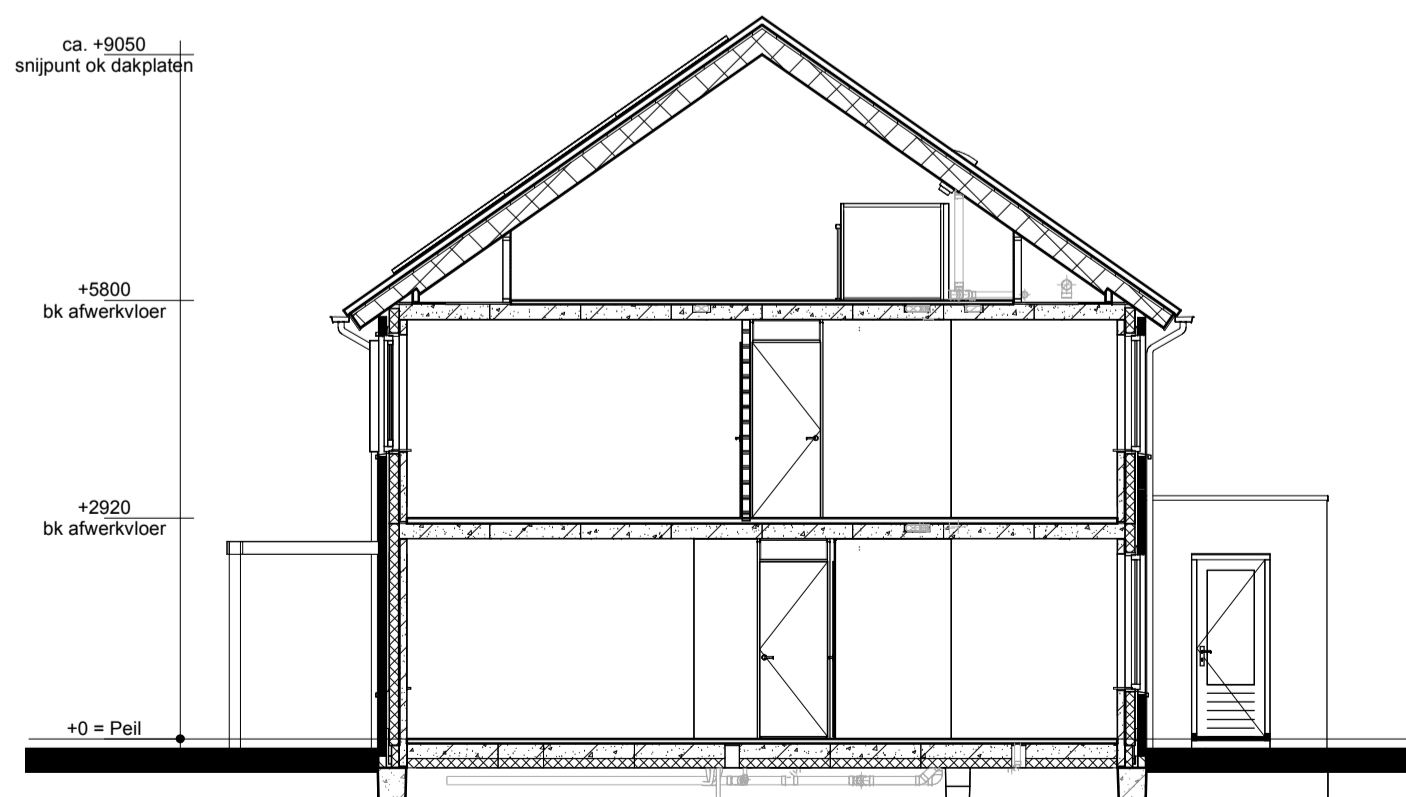


Begane grond

Verdieping

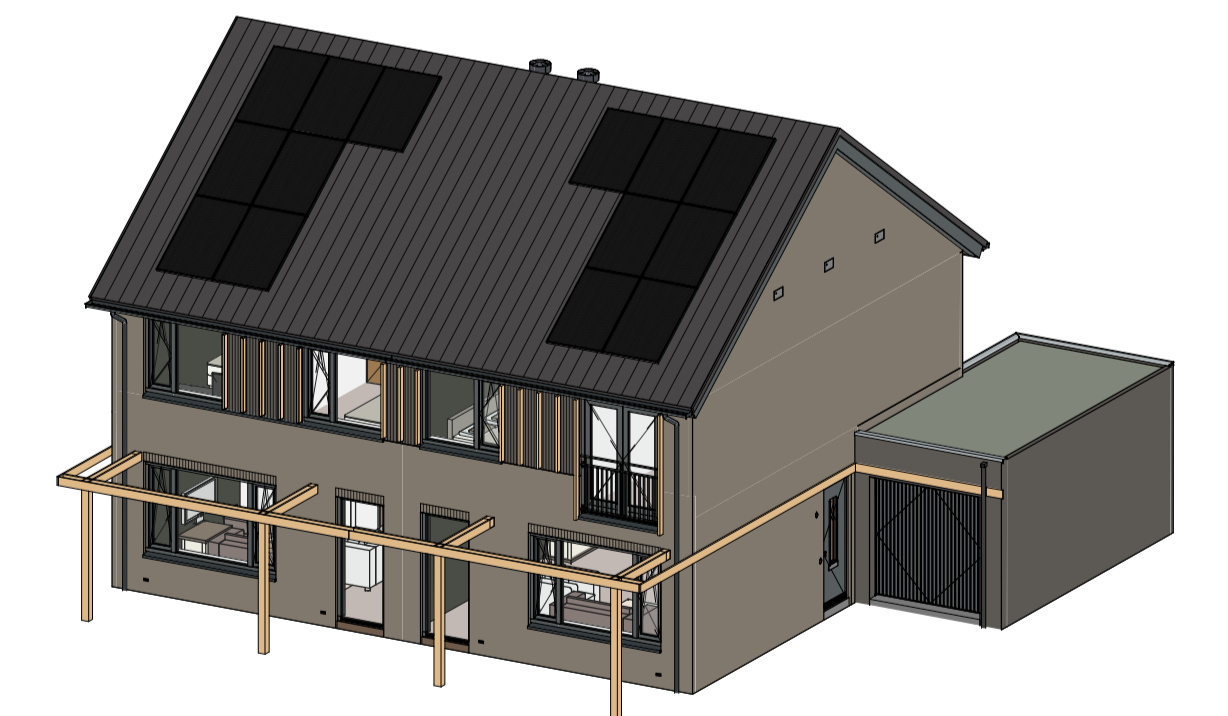
Zolder



Doorsnede A1

-Renvooi-

- Metselwerk
- Isolatie
- Betonnen wand
- Kalkzandsteen wand
- Lichte scheidingswand
- Dragend knieschot incl. afneembaar paneel tpv kruis
- Vloerverwarmingsverdeler
- WTW box
- Warmtepomp
- Omvormer Lb.v. PV-panelen
- Meterkast
- Kruipruik
- Opstelplaats wasmachine
- Radiator
- Enkele schakelaar
- Dubbele schakelaar
- Wisselschakelaar
- Standen schakelaar Lb.v. ventilatiesysteem
- Enkele wandcontactdoos met randaarde
- Dubbele wandcontactdoos geaard (boven elkaar)
- Dubbele wandcontactdoos geaard (naast elkaar)
- Plafondlichtpunt
- Wandlichtpunt
- ORM Rookmelder
- WTW WTW retourventiel
- WTW WTW inblaasventiel
- THL Thermostaat
- THL Thermostaatleiding
- LL Loze leiding
- Bel Beldrukker
- CO2 CO2 bedieningspaneel
- HWA Hemelwaterafvoer



opmerkingen/gecontroleerd:	Mfj: Dag: d.d. Omschrijving afgegeven:
Bouwconcept:	project: 4 twee-onder-een-kap woningen Woning model "Speculare" In het plan "Kaswachters" te Apeldoorn
IDENTIS DOOR ROOSDOM TIJHUIS	opdrachtgever: Bouwbedrijf Roosdom Tijhuis B.V.
RoosdomTijhuis	onderdeel: Verkooptekening kavel 66-67
ontwerp: ir. R.H.J. Velthuis	schaal: 1:100
grotekond:	tek. nr.: V-01a
datum: 25-01-2024	werk nr.: 6372
probleem:	

Bouwbedrijf Roosdom Tijhuis bv
Julienstraat 6
Postbus 237 7460 AE RUSSEN
TELEFOON 0548 51 80 24
E-MAIL: info@roosdomtijhuis.nl
WEBSITE: www.roosdomtijhuis.nl