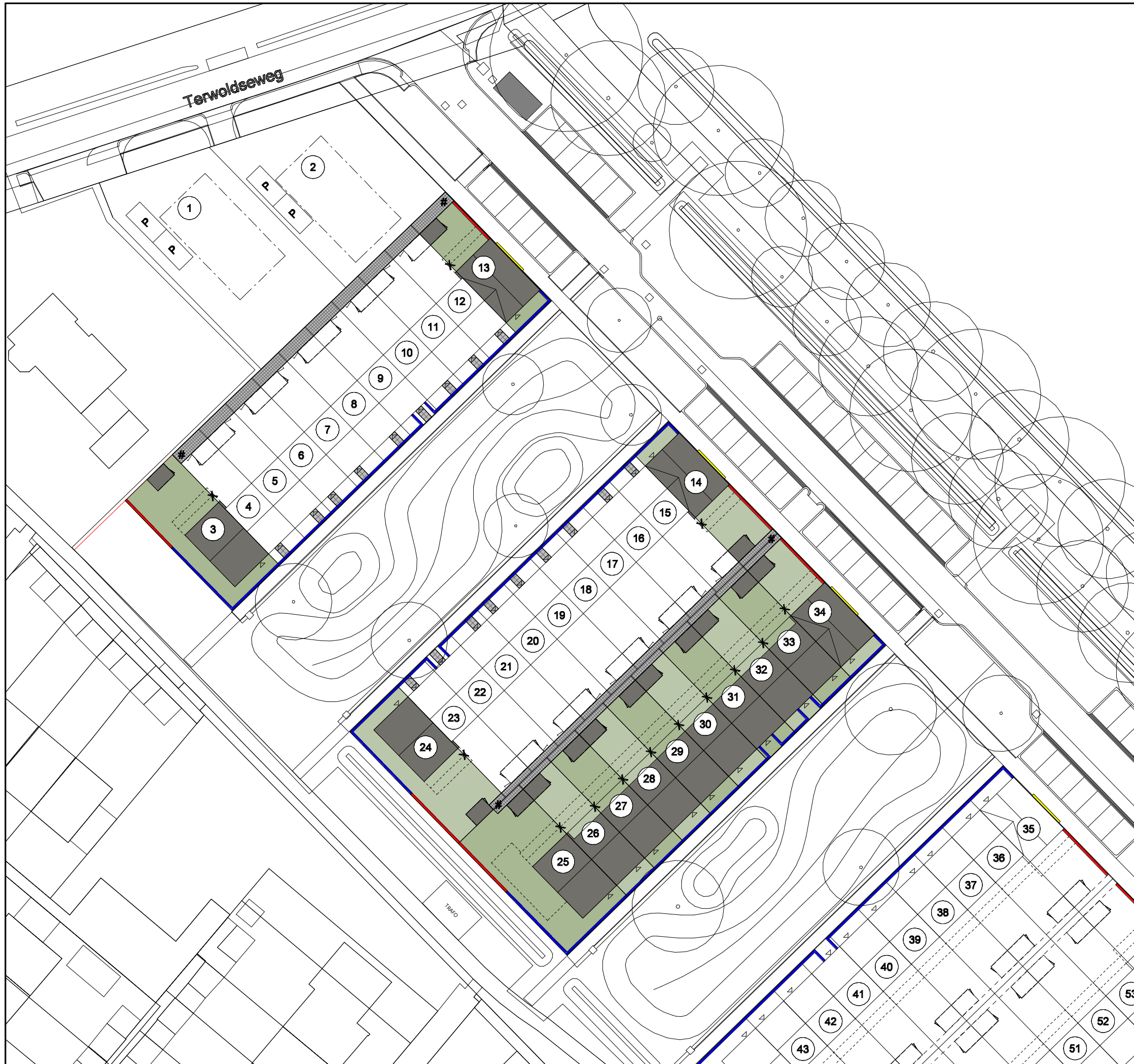
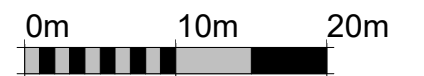
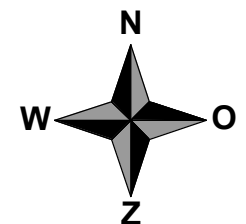


Situatietekening
 Plan "De Kaswachters"
 te Apeldoorn
 14 eengezinswoningen
 type "Botanicus"
 Kavel 3,13,14,24 en 25-34



- Groene gevel met blauwe regen
- Hekwerk hout met staalmat ingeplant met hедера en blauwe regen
- Pergola met blauwe regen
- X Erfdienstbaarheid van overbouw over 240 mm breed en een lengte van 2400 mm vanuit de achtergevel van de diepste woning
- # Achterpad (tot de kavel behorend) met erfdienstbaarheid van overpad
- Optie verlengen woning en optie berging

Datum: 04-12-2023
 Schaal 1:500



Deze situatietekening dient ter indicatie.
 Er zijn derhalve geen rechten aan te ontleen.