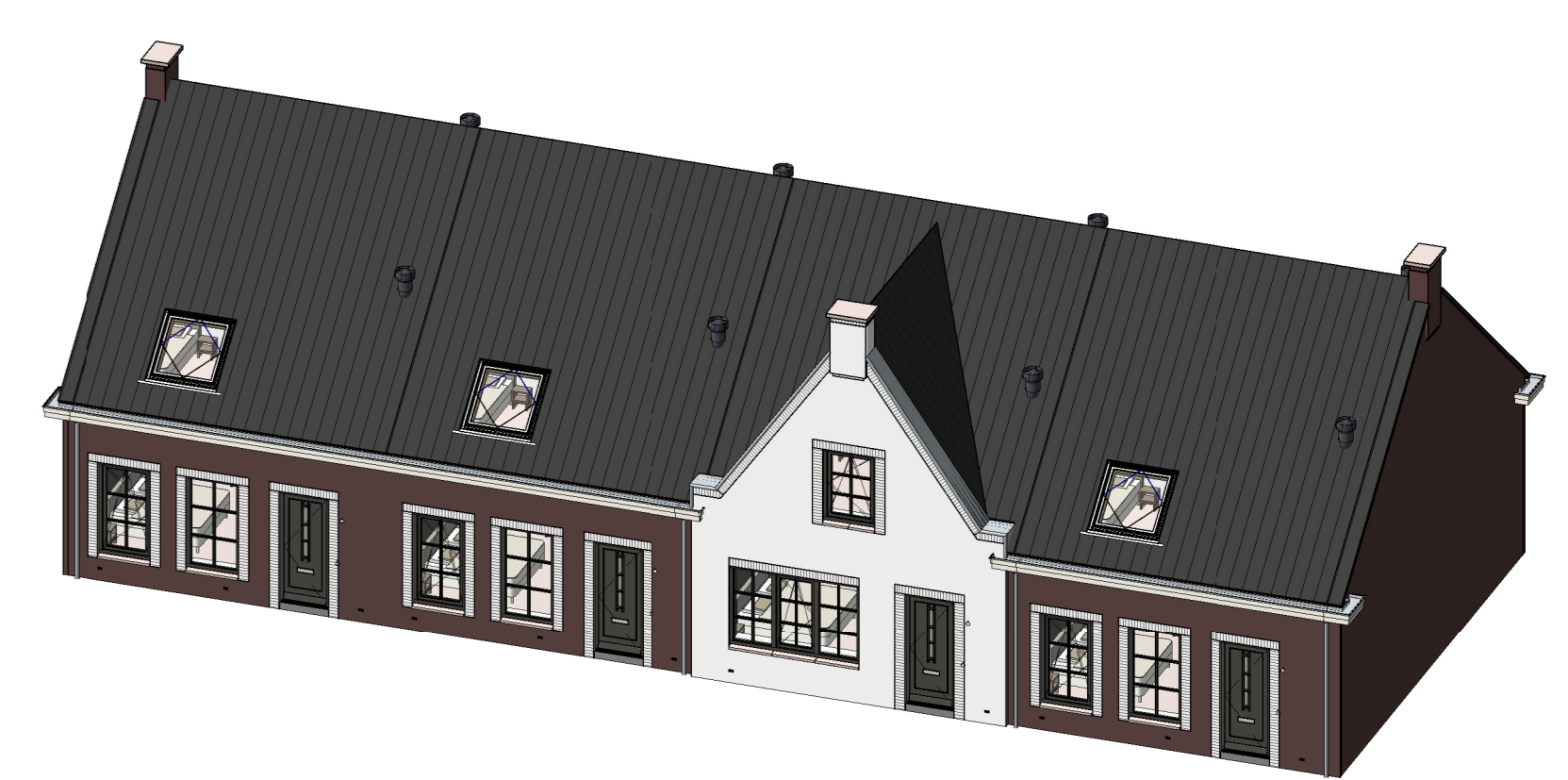


- Renvooi**
- Metselwerk
 - Isolatie
 - Betonnen wand
 - Kalkzandsteen wand
 - Lichte scheidingwand
 - Drogend knieschot incl. afneembaar paneel tov kruis
 - vloerverwarmingverdelers
 - WTW box
 - WP
 - Omvormer t.b.v. PV-panelen
 - Meterkast
 - Knopkluk
 - Opstelplaats wasmachine
 - Radiator
 - Enkele schakelaar
 - Dubbele schakelaar
 - Wisselschakelaar
 - Standen schakelaar t.b.v. ventilatiesysteem
 - Enkele wandcontactdoos met randaarde
 - Dubbele wandcontactdoos geaard (boven elkaar)
 - Dubbele wandcontactdoos geaard (naast elkaar)
 - Ploflichtpunt
 - Wandchep
 - Roomdeider
 - WTW resourceventiel
 - WTW inlaatventiel
 - WTW resourceventiel met deur
 - TH
 - THL
 - LL
 - Bel
 - CO2 bedieningspaneel
 - HWA



<p>opdrachtgever: RoosdomTijhuis</p> <p>Bouwovername:</p>		<p>project: 4 woningen type "Kompaan" Toekomstgerichte woningen In het plan "De Maten" te Borne</p> <p>opdrachtgever: Bouwbedrijf Roosdom Tijhuis B.V.</p>	
<p>IDENTIS DOOR ROOSDOM TIJHUIS</p>		<p>ontwerper: Verkooptekening kavel 31-34</p>	
<p>opdracht: M. Ebberink</p>		<p>schakel: 1:100</p>	
<p>datum: 25-01-2024</p>		<p>teken nr.: 6194</p>	