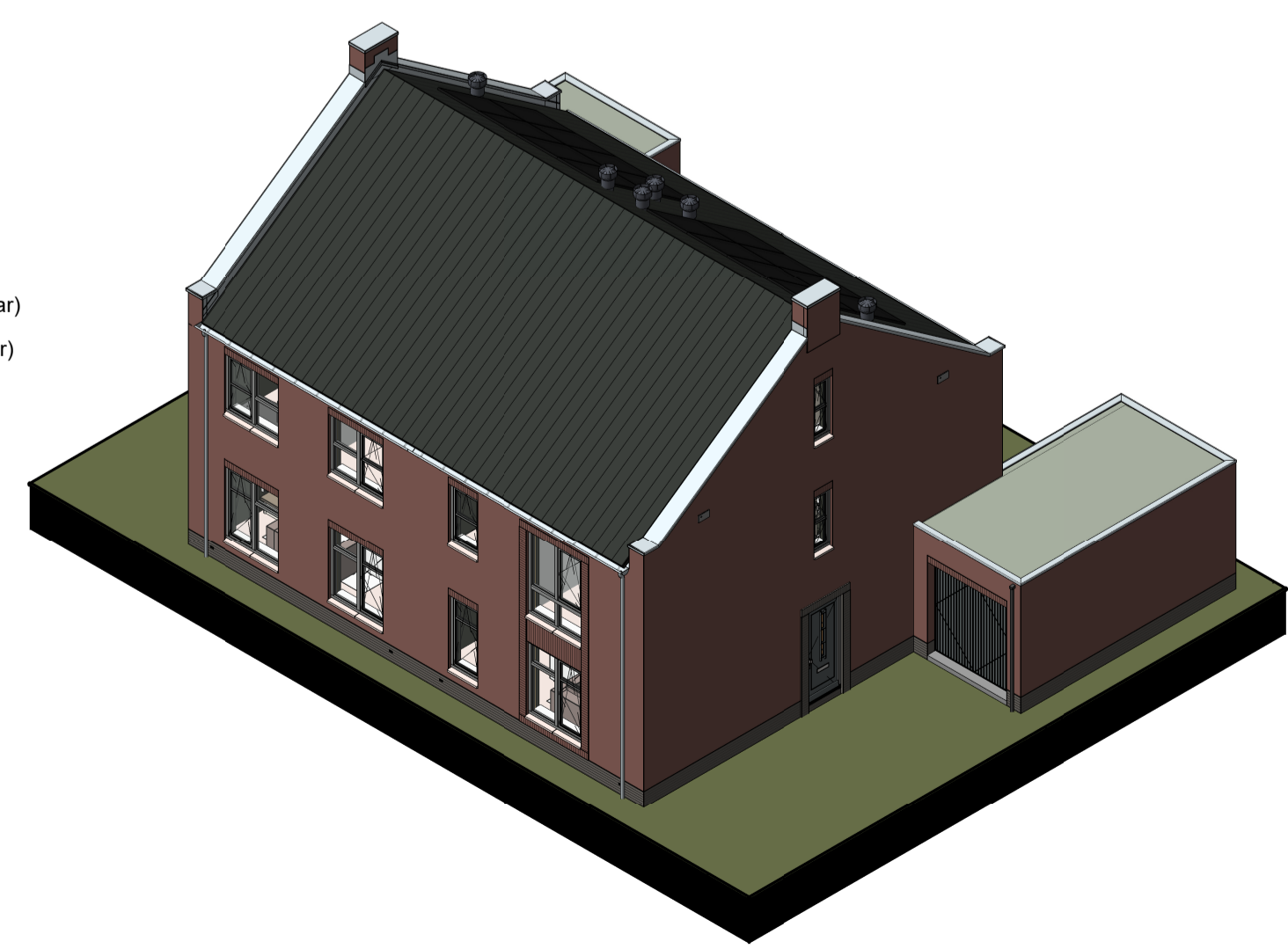


Doorsnede A7-A7

- ### Renvooi
- Metselwerk
 - Isolatie
 - Betonnen wand
 - Kalkzandsteen wand
 - Lichte scheidingwand
 - Dragend knieschot incl. afneembaar paneel tpv kruis
 - Vloerverwarmingsverdeler
 - WTW box
 - WP
 - Omvormer t.b.v. PV-panelen
 - Meterkast
 - Kruipruik
 - Opstelplaats wasmachine
 - Radiator
 - Enkele schakelaar
 - Dubbele schakelaar
 - Wisselschakelaar
 - Standen schakelaar t.b.v. ventilatiesysteem
 - Enkele wandcontactdoos met randaarde
 - Dubbele wandcontactdoos geaard (boven elkaar)
 - Dubbele wandcontactdoos geaard (naast elkaar)
 - Plafondlichtpunt
 - Wandlichtpunt
 - Rookmelder
 - WTW retourventiel
 - WTW inblaasventiel
 - WTW retourventiel wand
 - Thermostaat
 - Thermostaatleiding
 - Loze leiding
 - Beldrukker
 - CO2 bedieningspaneel
 - Buitenkraan zonder afvoerput
 - Hemelwaterafvoer



opmerkingen/ gecontroleerd:	Mfj: Dat: d.d. Omschrijving afgegeven:
Bouwconcept:	project: 14 woningen type "Jasmijn" Twee-onder-een-kapwoning In het plan "Ydenhoogte" te Hardenberg
IDENTIS DOOR ROOSDOM TIJHUIS	opdrachtgever: Bouwbedrijf Roosdom Tijhuis B.V.
onderdeel:	Verkooptekening kavel 59-60
ontwerp: Ir. RHJ Velthuis	schaal: 1:100
grotekond:	tek. nr.: V-01g
datum: 21-03-2024	werk nr.: 6471
probleem:	

RoosdomTijhuis
Bouwbedrijf Roosdom Tijhuis bv
Juliusstraat 6
Postbus 237 7460 AE RUSSEN
TELEFOON 0548 51 80 24
E-MAIL info@roosdomtijhuis.nl
WEBSITE www.roosdomtijhuis.nl