



Kavel 01



Kavel 01



Kavel 01



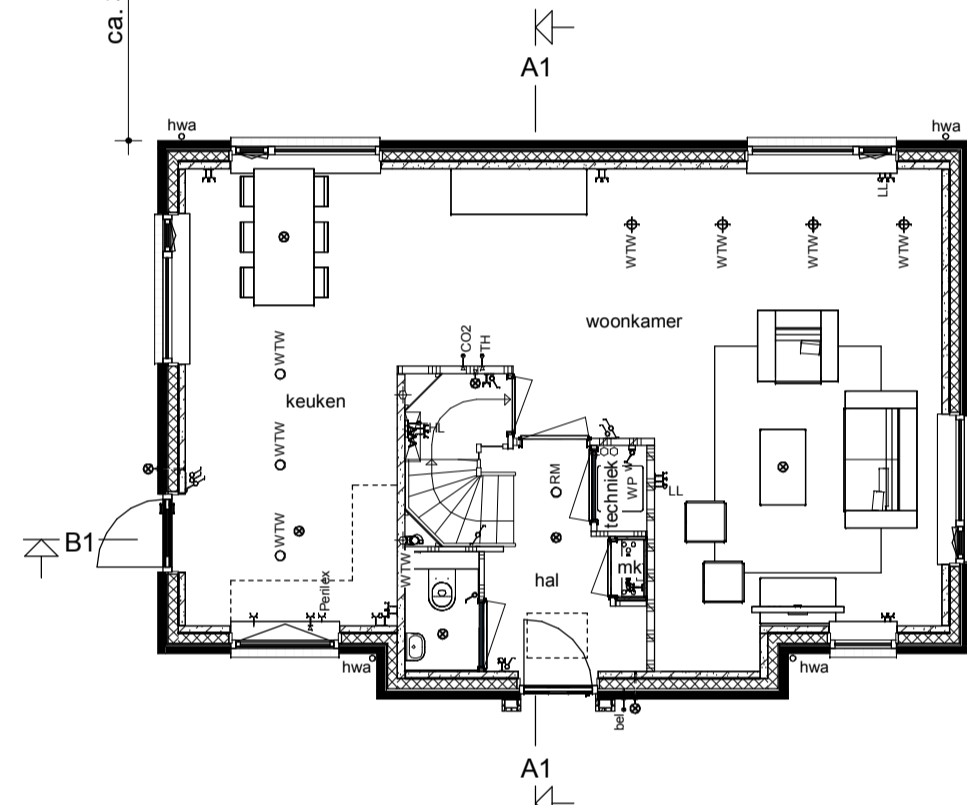
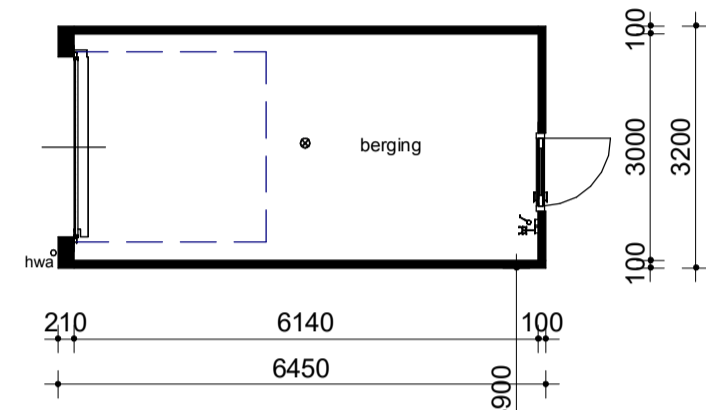
Kavel 01

Voorgevel

Linker zijgevel

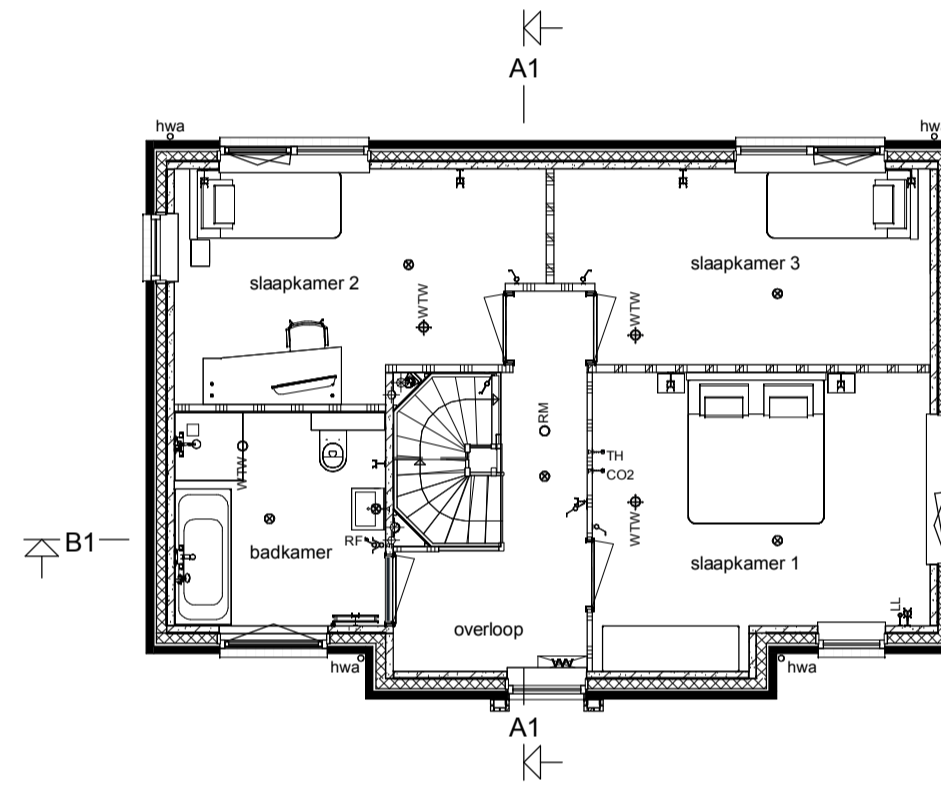
Achtergevel

Rechter zijgevel



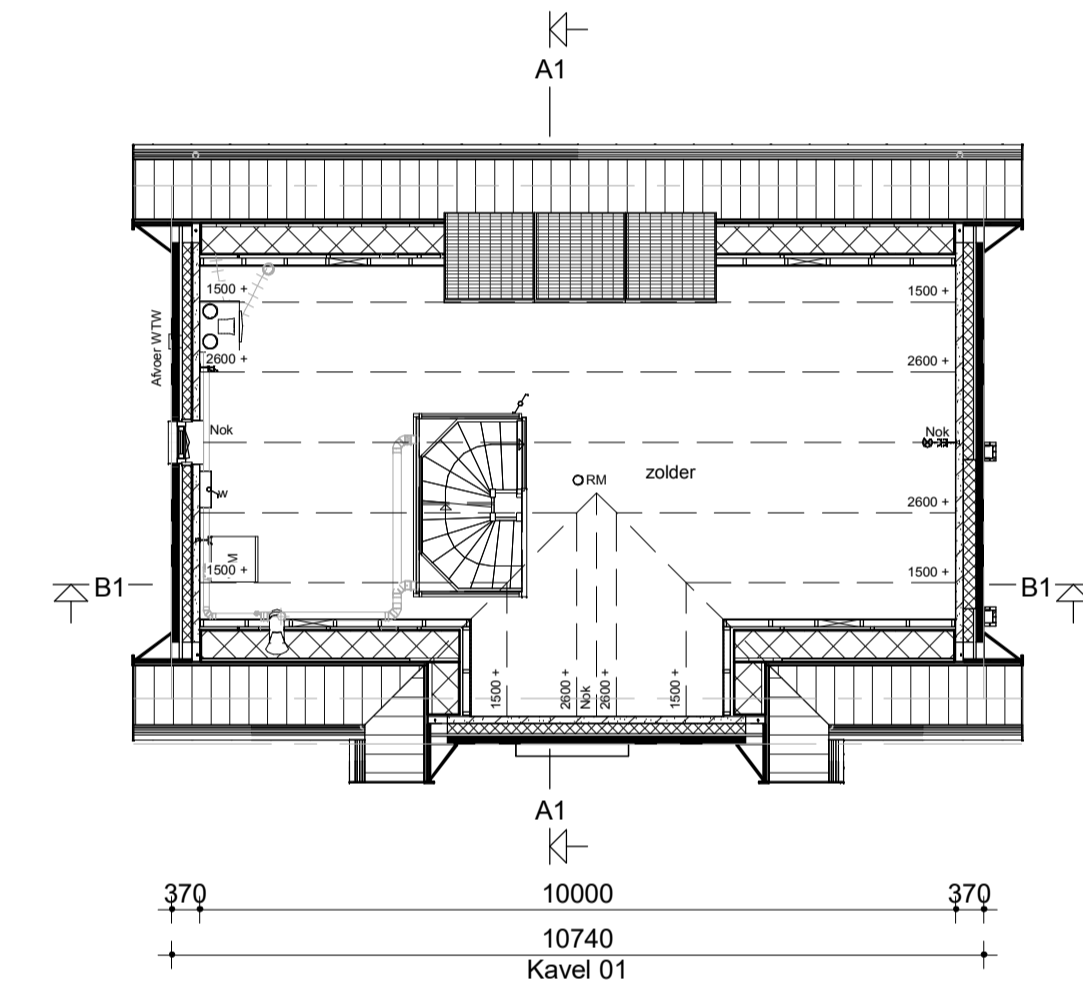
370	2800	100	1360	70	5670	370
370	2800	100	1420	1045	665	3800
370	2800	100	980	70	1666	414
370	2530	370	980	70	2150	100
2900				5440		2400
10740						
Kavel 01						

Begane grond

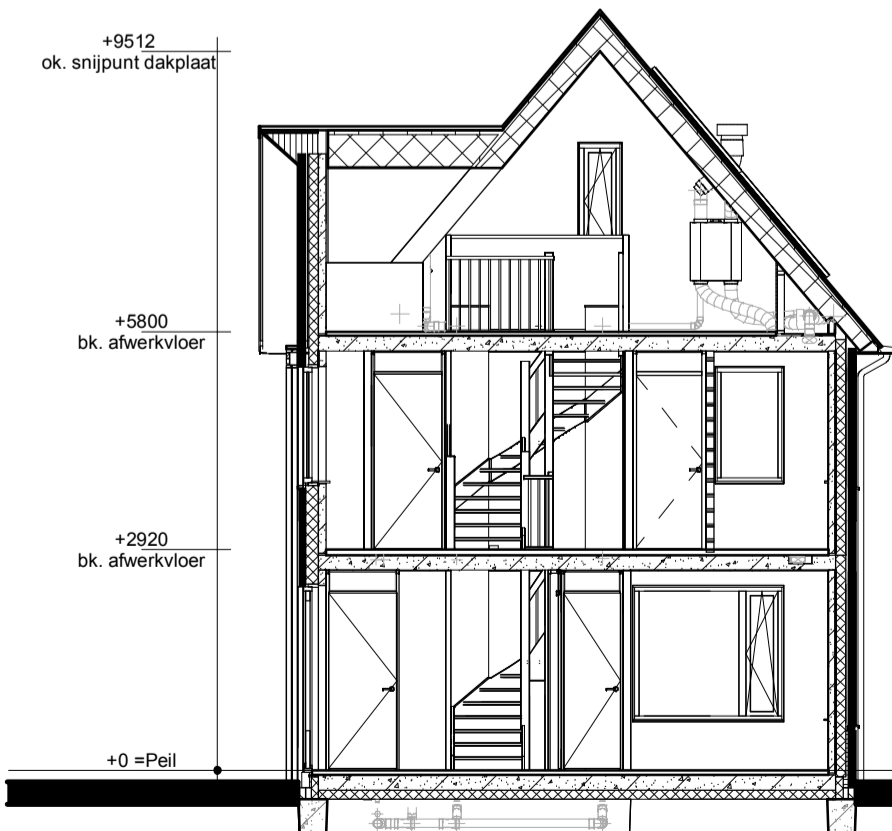


370	4920	100	4980	370			
370	4380	100	980	100	4440	370	
370	2800	100	1420	1140	70	4470	370
370	2800	100	2560	70	4470	370	
2900	370	2560	70	2070	370	2400	
2900				5440		2400	
10740							
Kavel 01							

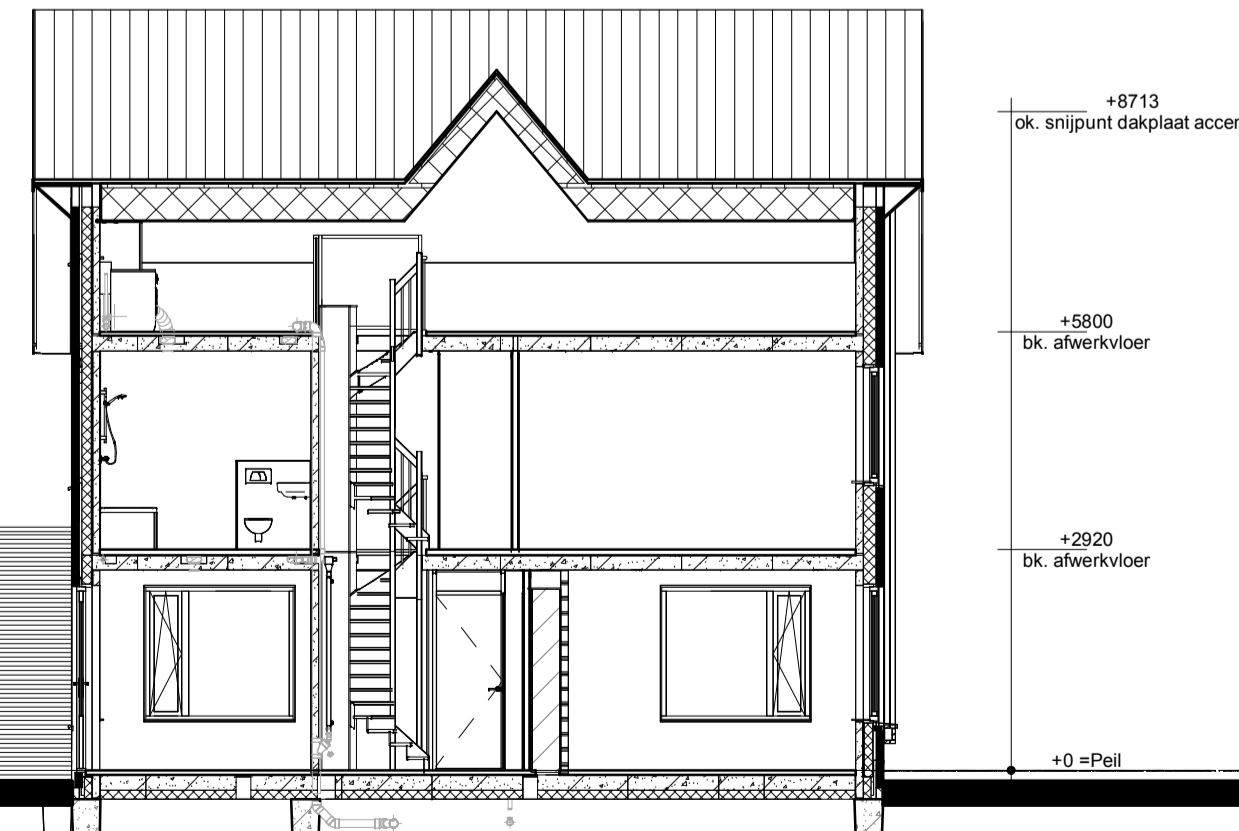
Verdieping



Zolder



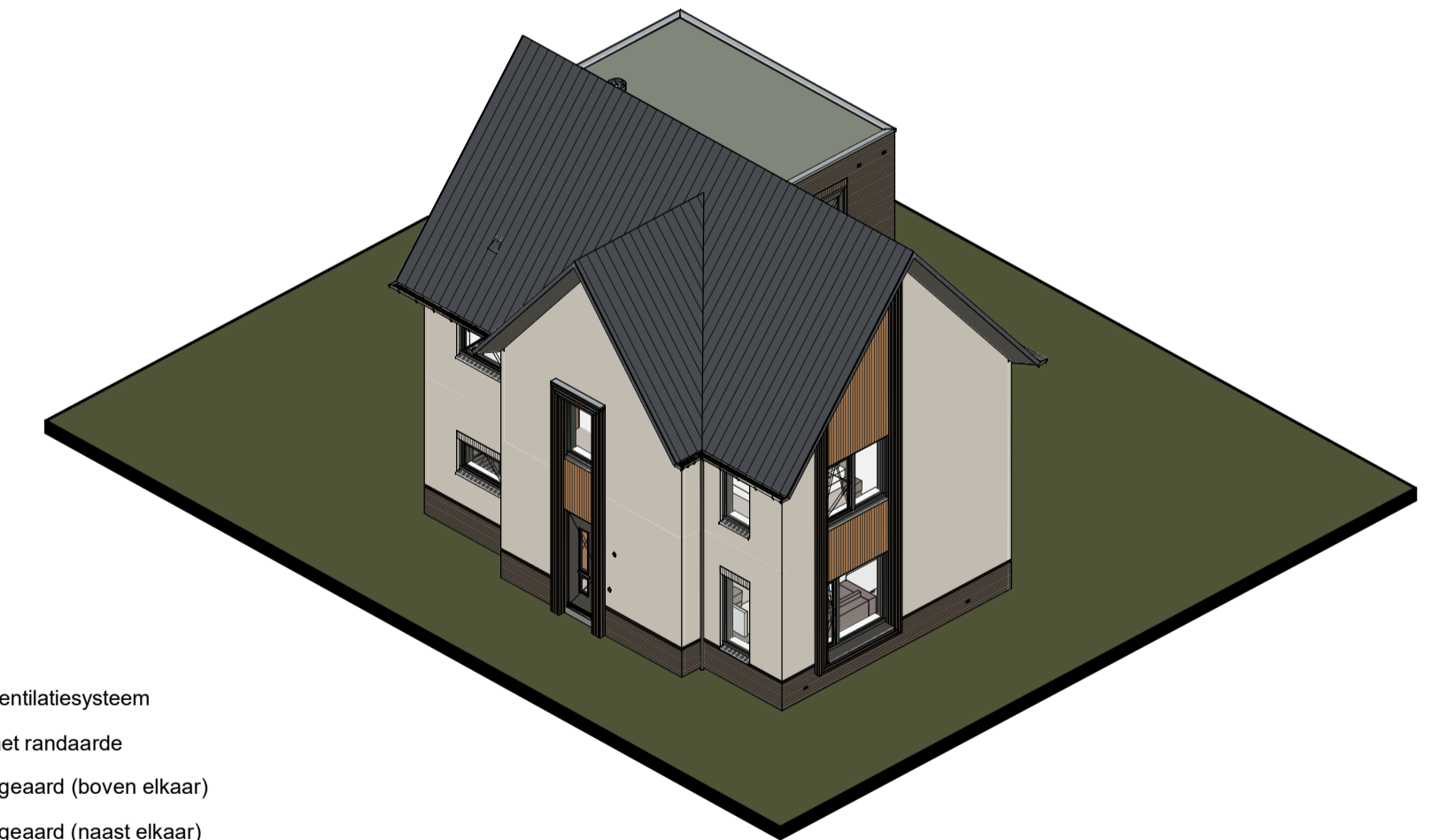
Doorsnede A1-A1



Doorsnede B1-B1

Renvooi

- Metselwerk
- Isolatie
- Betonnen wand
- Kalkzandsteen wand
- Lichte scheidingswand
- Dragend knieschot incl. afneembaar paneel tpv kruis
- Vloerverwarmingsverdeler
- WTW box
- WP
- Omvormer t.b.v. PV-panelen
- Meterkast
- Kruipluik
- WM
- Radiator
- Enkele schakelaar
- Dubbele schakelaar
- Wissel schakelaar
- Standen schakelaar t.b.v. ventilatiesysteem
- Enkele wandcontactdoos met randaarde
- Dubbele wandcontactdoos gearad (boven elkaar)
- Dubbele wandcontactdoos gearad (naast elkaar)
- Plafondlichtpunt
- Wandlichtpunt
- Rookmelder
- WTW retourventiel
- WTW inblaasventiel
- WTW retourventiel wand
- Thermostaat
- Thermostaatleiding
- Loze leiding
- Beldrukker
- CO2 bedieningspaneel
- Hemelwaterafvoer



opmerkingen/ gecontroleerd:	Wp: Dae: d.d. Omschrijving afdelingen:
Bouwconcept:	project: <b>6 vrijstaande woningen</b> Woningmodel Heeren van Grisee In het plan "Griseeweg" te Epe
<b>IDENTIS</b> DOOR ROOSDOM TIJHUIS	opdrachtgever: <b>Bouwbedrijf Roosdom Tijhuis B.V.</b>
	onderdeel: <b>Verkooptekening kavel 01</b>
	ontwerp: <b>Ir. RHJ. Velthuis</b>
	Schaal: <b>1:100</b>
gafekend:	tek. nr.: <b>V-01a</b>
datum: <b>19-04-2024</b>	werk nr.: <b>6271</b>
probleem:	



Bouwbedrijf Roosdom Tijhuis bv  
Julesstraat 6  
Postbus 237 7460 AE RUISSEN  
TELEFOON 0548 51 80 24  
E-MAIL: info@roosdomtijhuis.nl  
WEBSITE: www.roosdomtijhuis.nl