



Kavel 32 & 38

Voorgevel



Kavel 32 & 38

Linker zijgevel



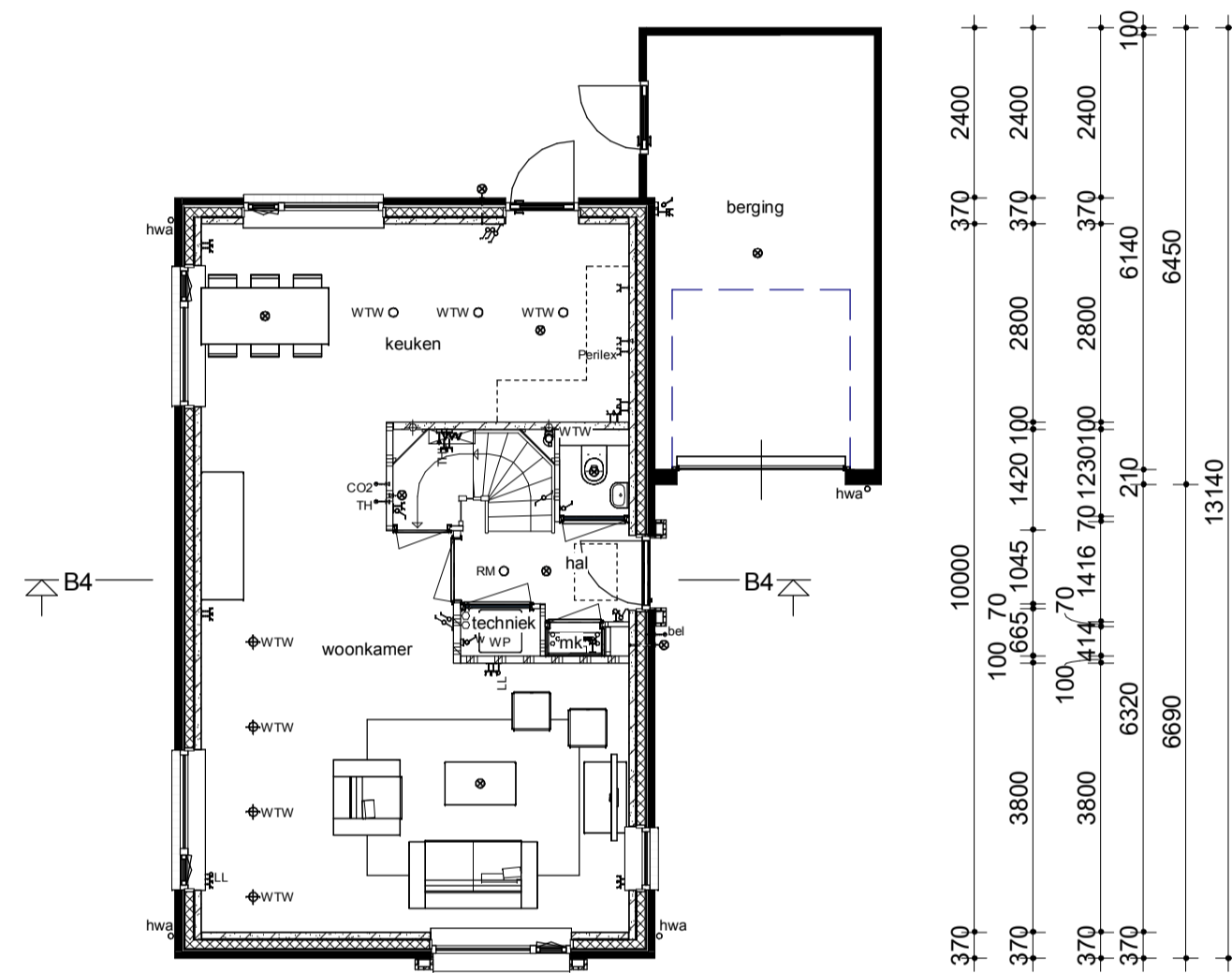
Kavel 32 & 38

Achtergevel



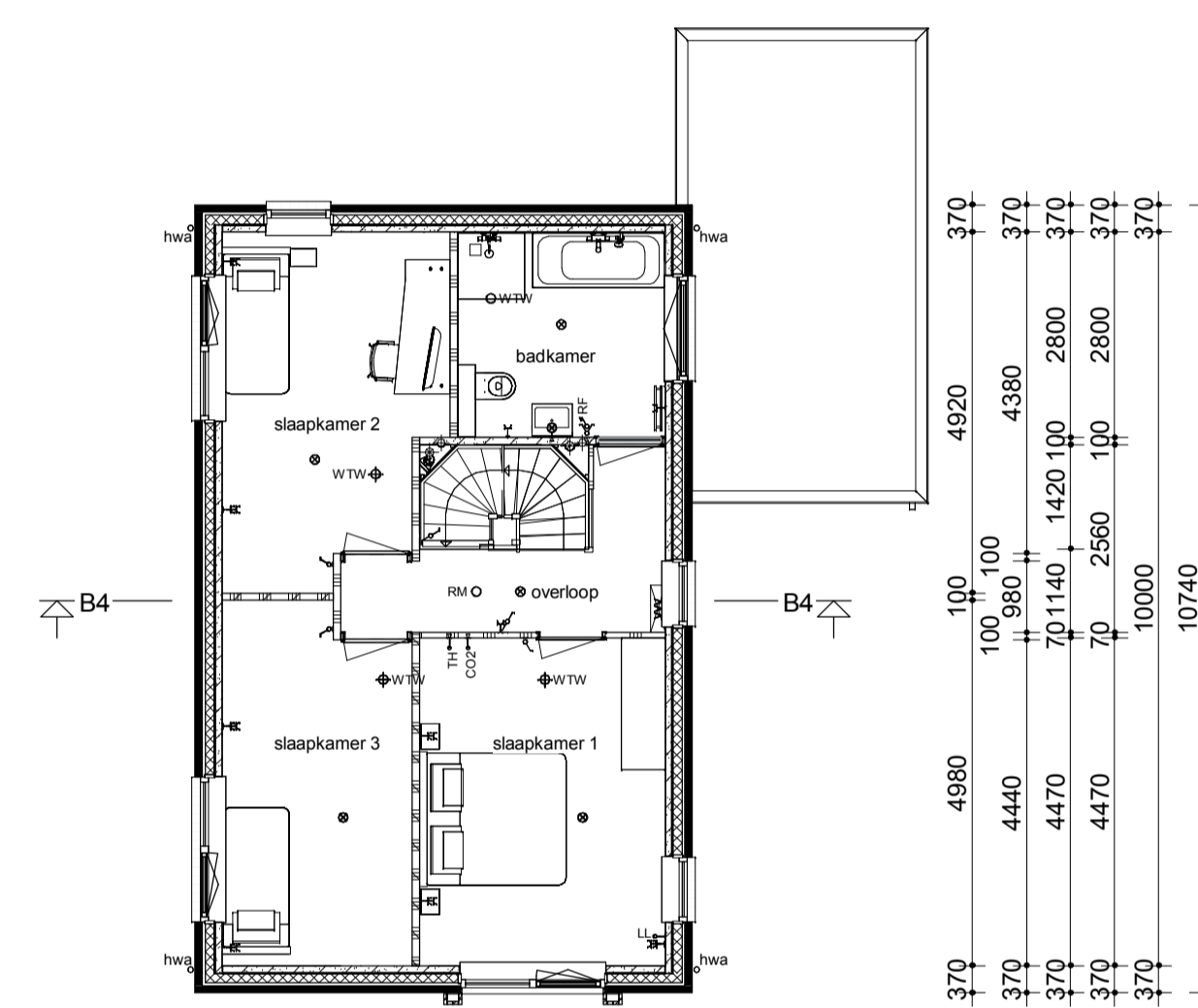
Kavel 32 & 38

Rechter zijgevel



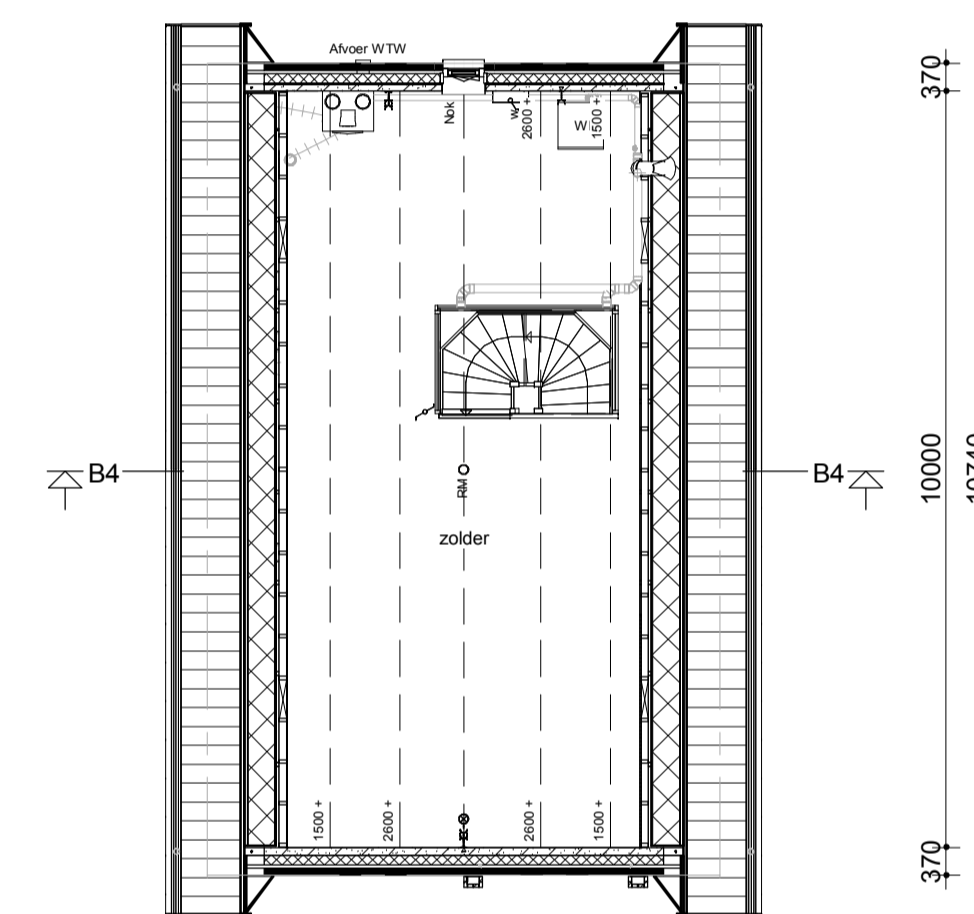
370	6190	100	3220	100
370	6040	370	3100	100
370	2610	100	2280	70
370	100	2280	70	980
370	3560	100	2380	370
370	3560	100	70	703
370	3560	1130	850	280
370	6040	370	3200	
370	6780	3200		
9980				
Kavel 32 & 38				

Begane grond

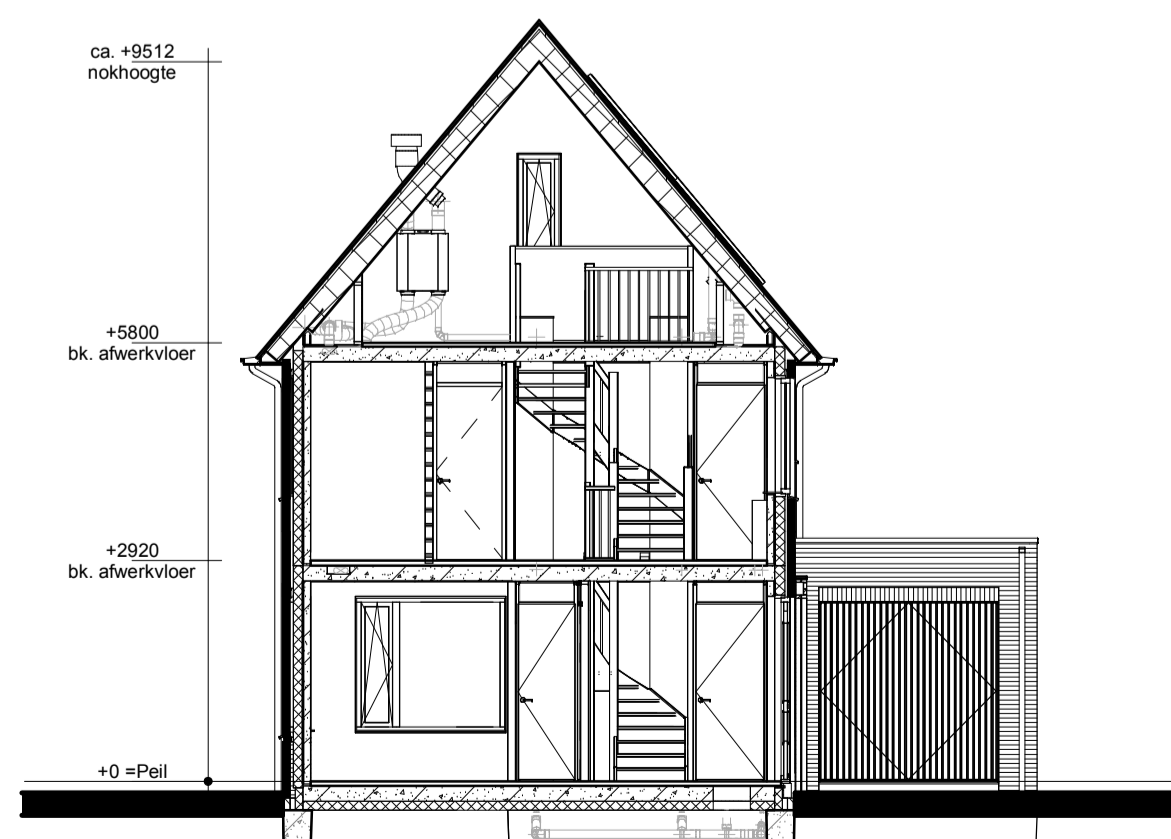
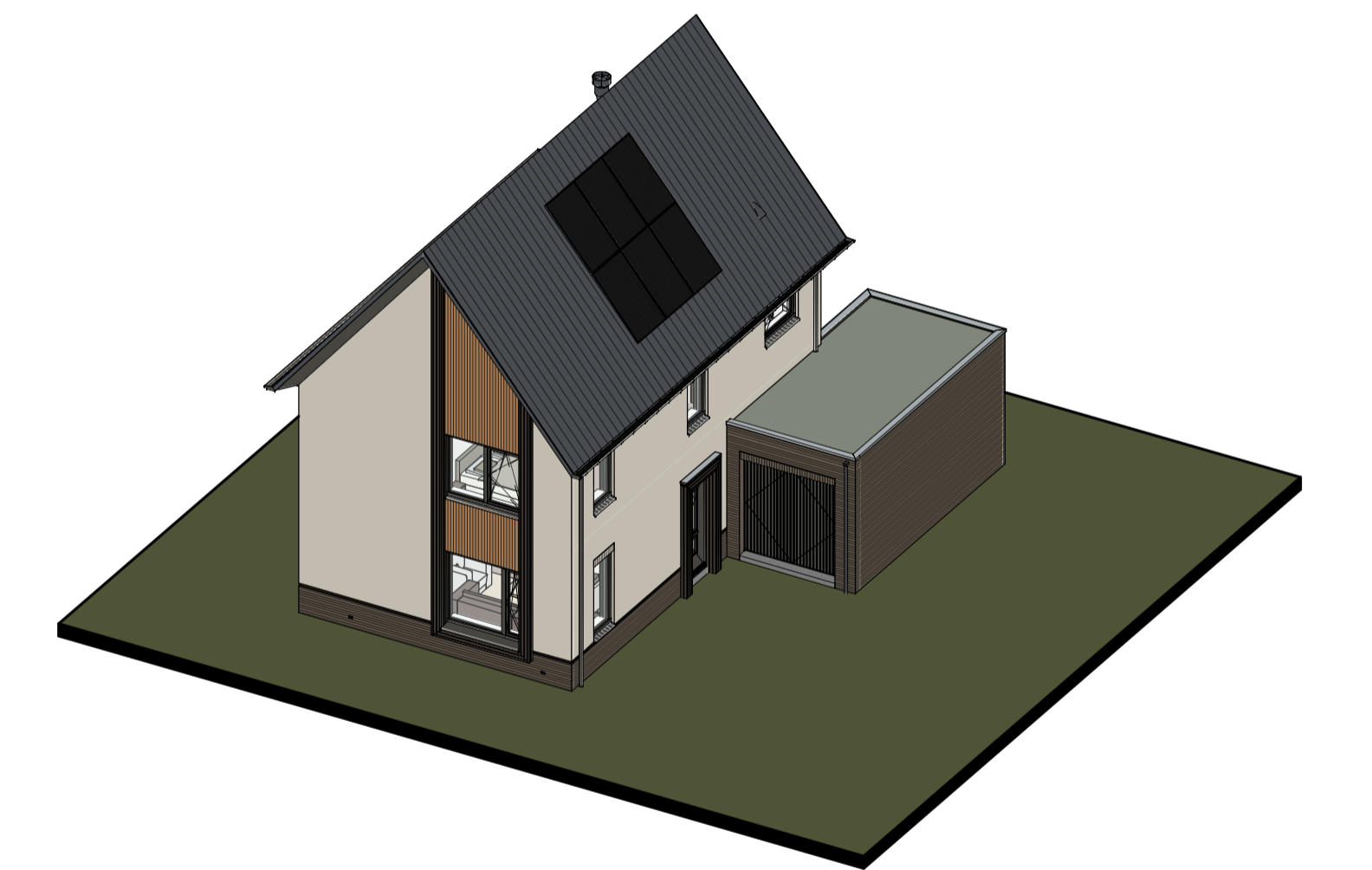


370	3110	100	2830	370
370	2590	100	2300	70
370	1515	100	4425	370
370	2590	100	3350	370
370	6040			370
6780				
Kavel 32 & 38				

Verdieping



Zolder



Doorsnede B4-B4

Renvooi

- Metselwerk
- Isolatie
- Betonnen wand
- Kalkzandsteen wand
- Lichte scheidingswand
- Dragend knieschot incl. afneembaar paneel tpv kruis
- Vloerverwarmingsverdeler
- WTW box
- Warmtepomp
- Omvormer t.b.v. PV-panelen
- Meterkast
- Kruipruik
- Opstelplaats wasmachine
- Radiator
- Enkele schakelaar
- Dubbele schakelaar
- Wisselschakelaar
- Standen schakelaar t.b.v. ventilatiesysteem
- Enkele wandcontactdoos met randaarde
- Dubbele wandcontactdoos geaard (boven elkaar)
- Dubbele wandcontactdoos geaard (naast elkaar)
- Plafondlichtpunt
- Wandlichtpunt
- Rookmelder
- WTW WTW retourventiel
- WTW WTW inblaasventiel
- WTW WTW retourventiel wand
- TH Thermostaat
- THL Thermostaatleiding
- LL Loze leiding
- Bel Beldrukker
- CO2 CO2 bedieningspaneel
- HWA Hemelwaterafvoer

opmerkingen/ gecontroleerd:	Mp: Dit d.d. Omkering afdruigen:
Bouwconcept:	project: 6 vrijstaande woningen Woningmodel Heeren van Grisee In het plan "Griseeweg" te Epe
IDENTIS DOOR ROOSDOM TIJHUIS	opdrachtgever: Bouwbedrijf Roosdom Tijhuis B.V.
RoosdomTijhuis	onderdeel: Verkooptekening kavel 32 & 38
ontwerp: Ir. RHJ. Velthuis	Schaal: 1:100
gerekend:	tek. nr.: 6271
datum: 19-04-2024	werk nr.:
probleem: 14-2024 11.01.18	