



Kavel 30 Kavel 31

Voorgevel



Kavel 30

Linker zijgevel



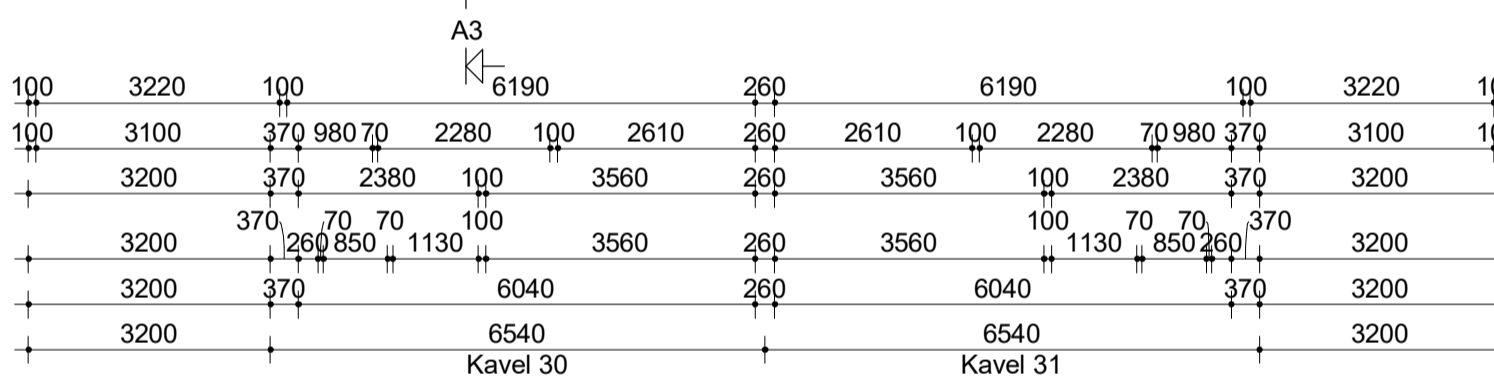
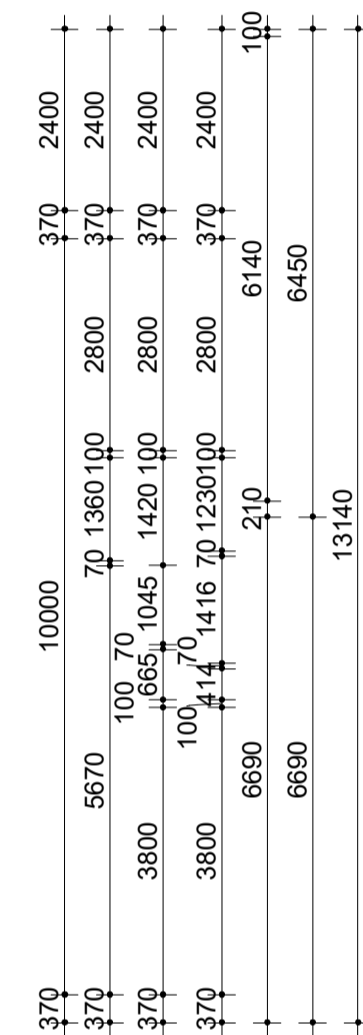
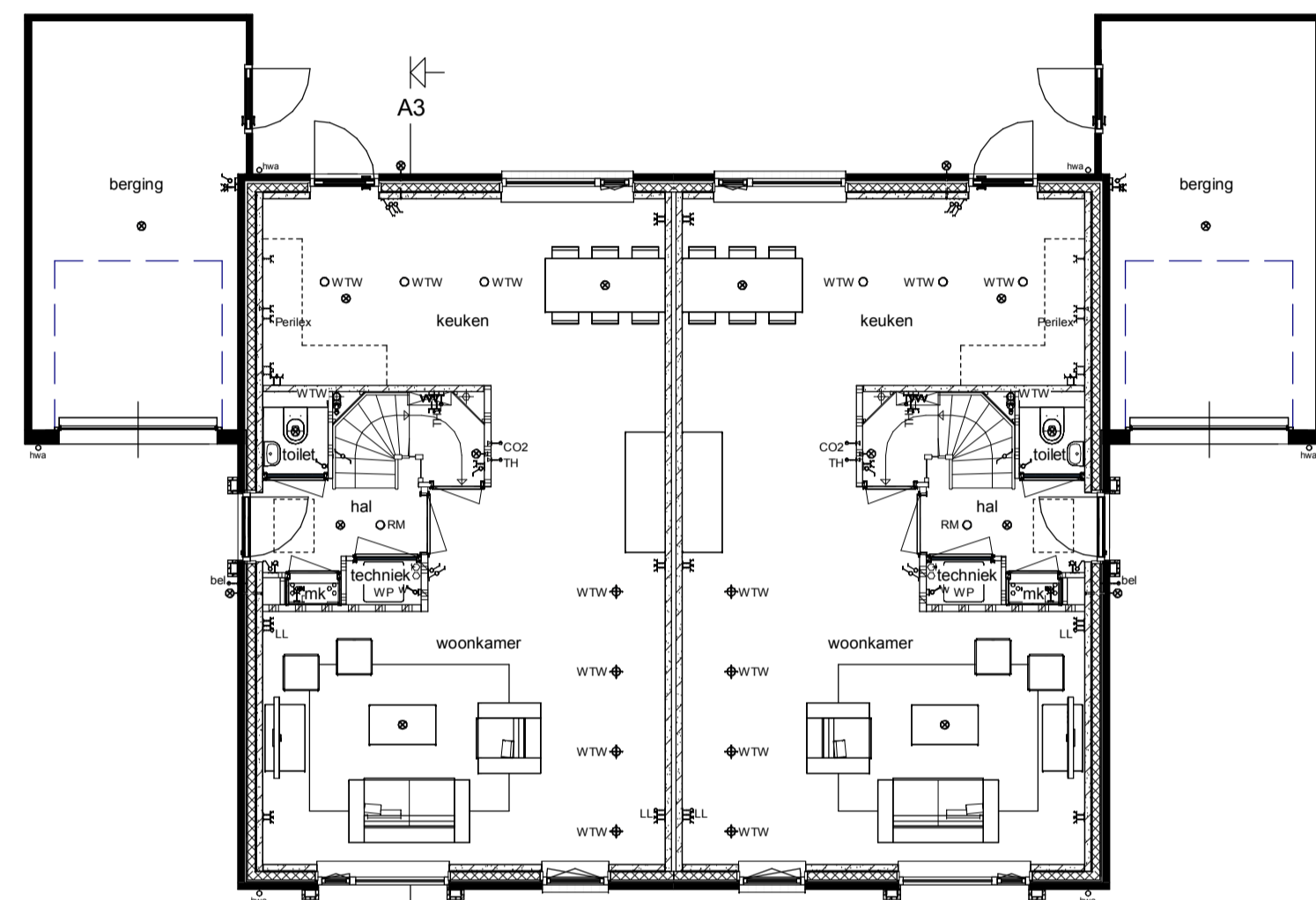
Kavel 31 Kavel 30

Achtergevel

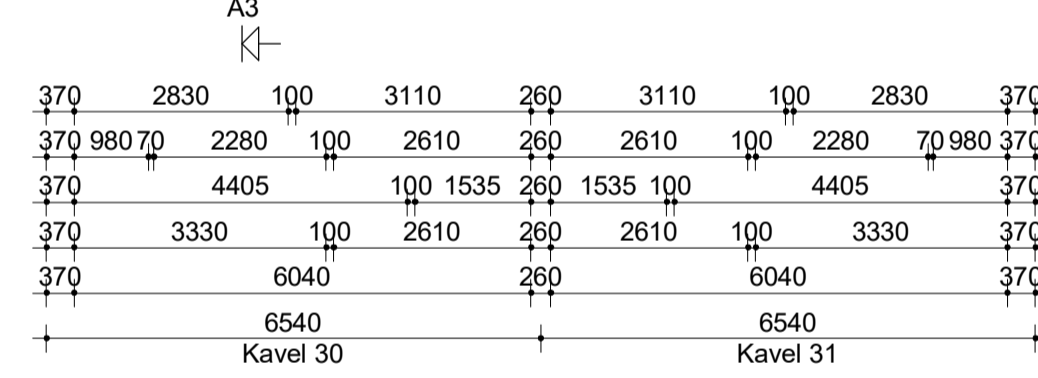
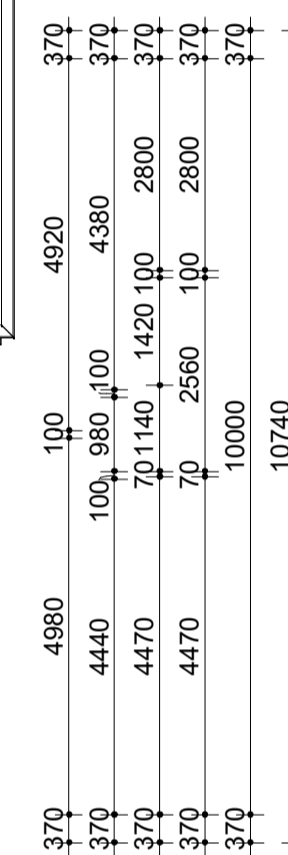
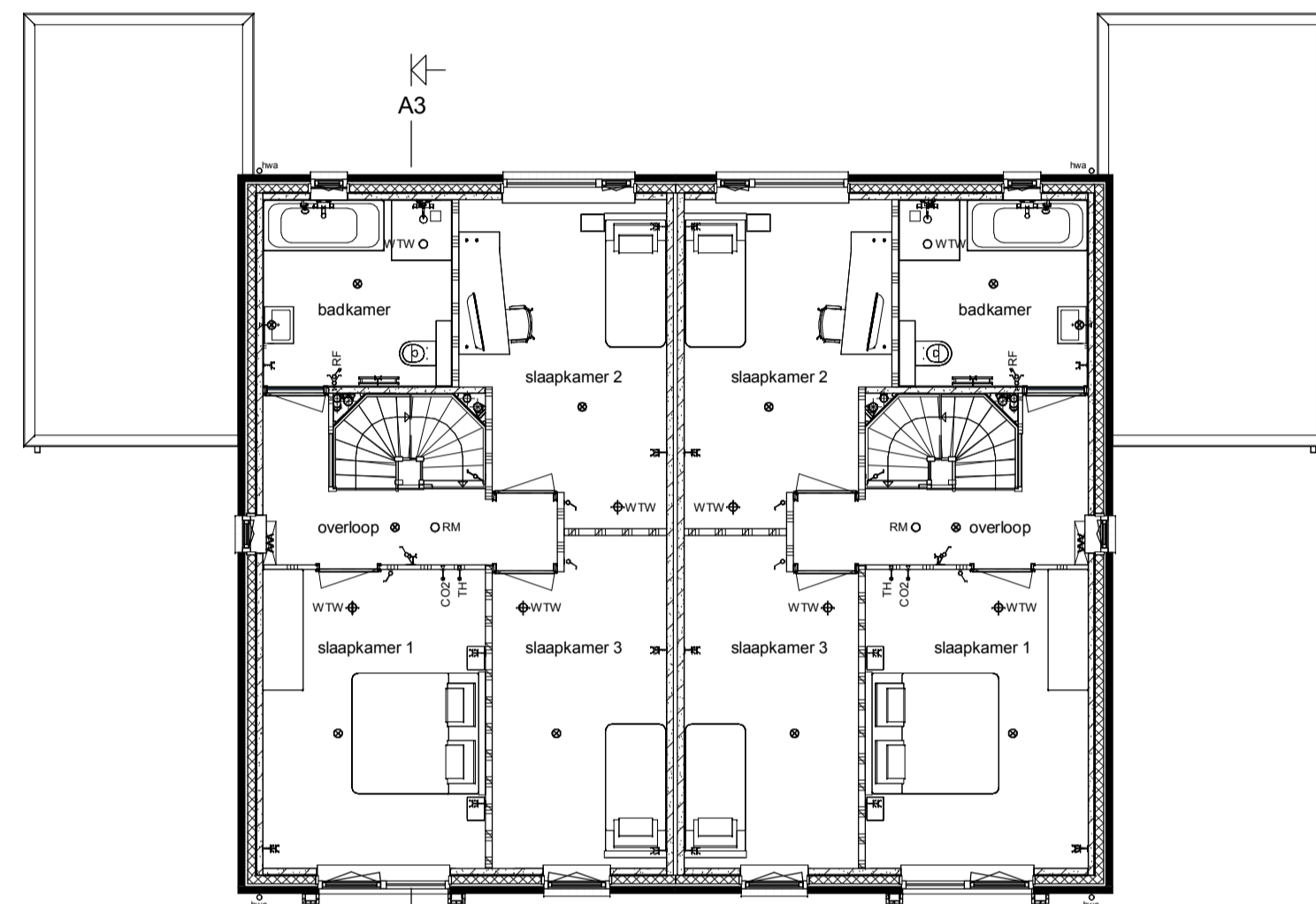


Kavel 31

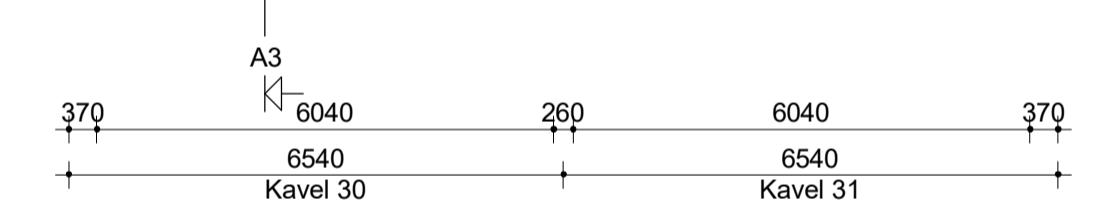
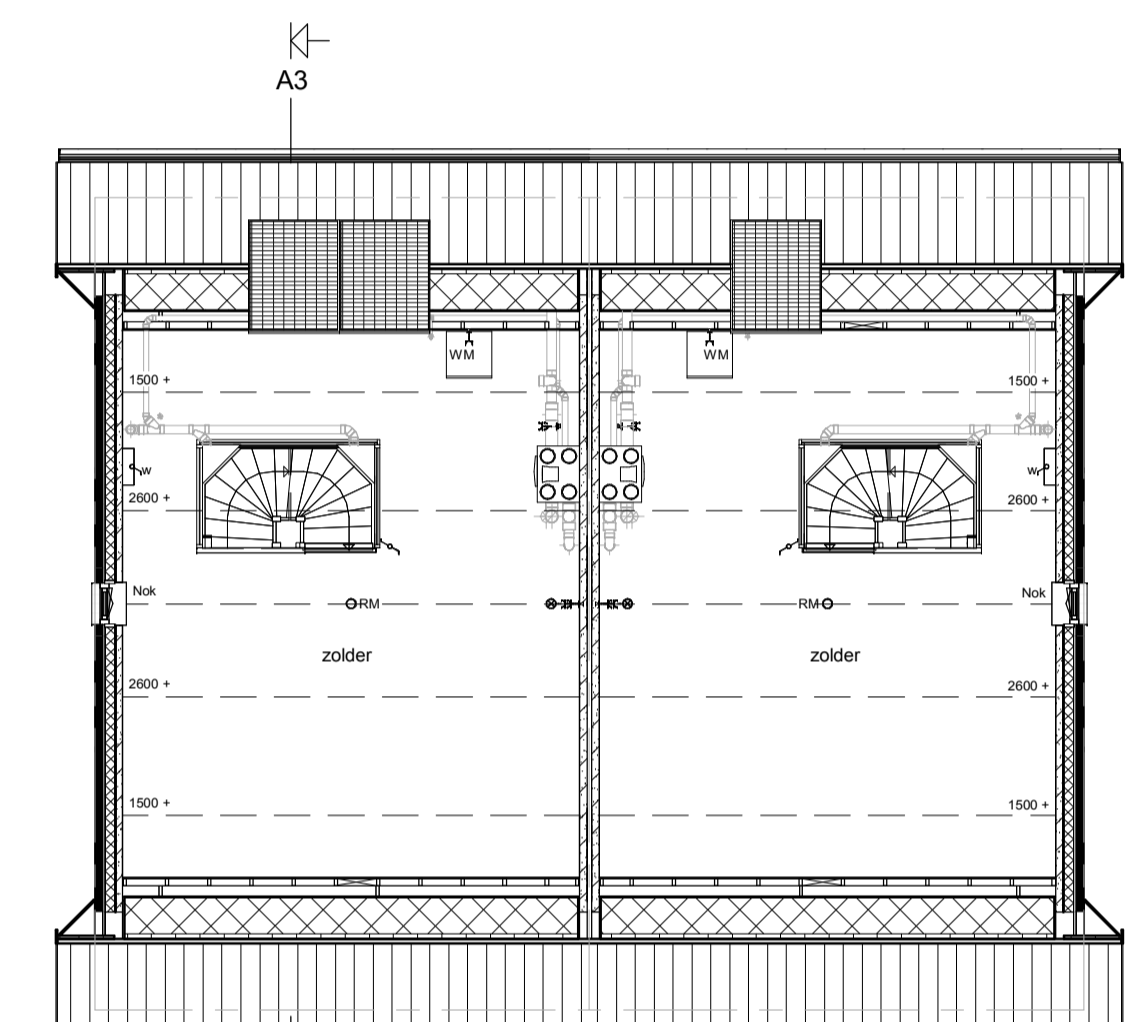
Rechter zijgevel



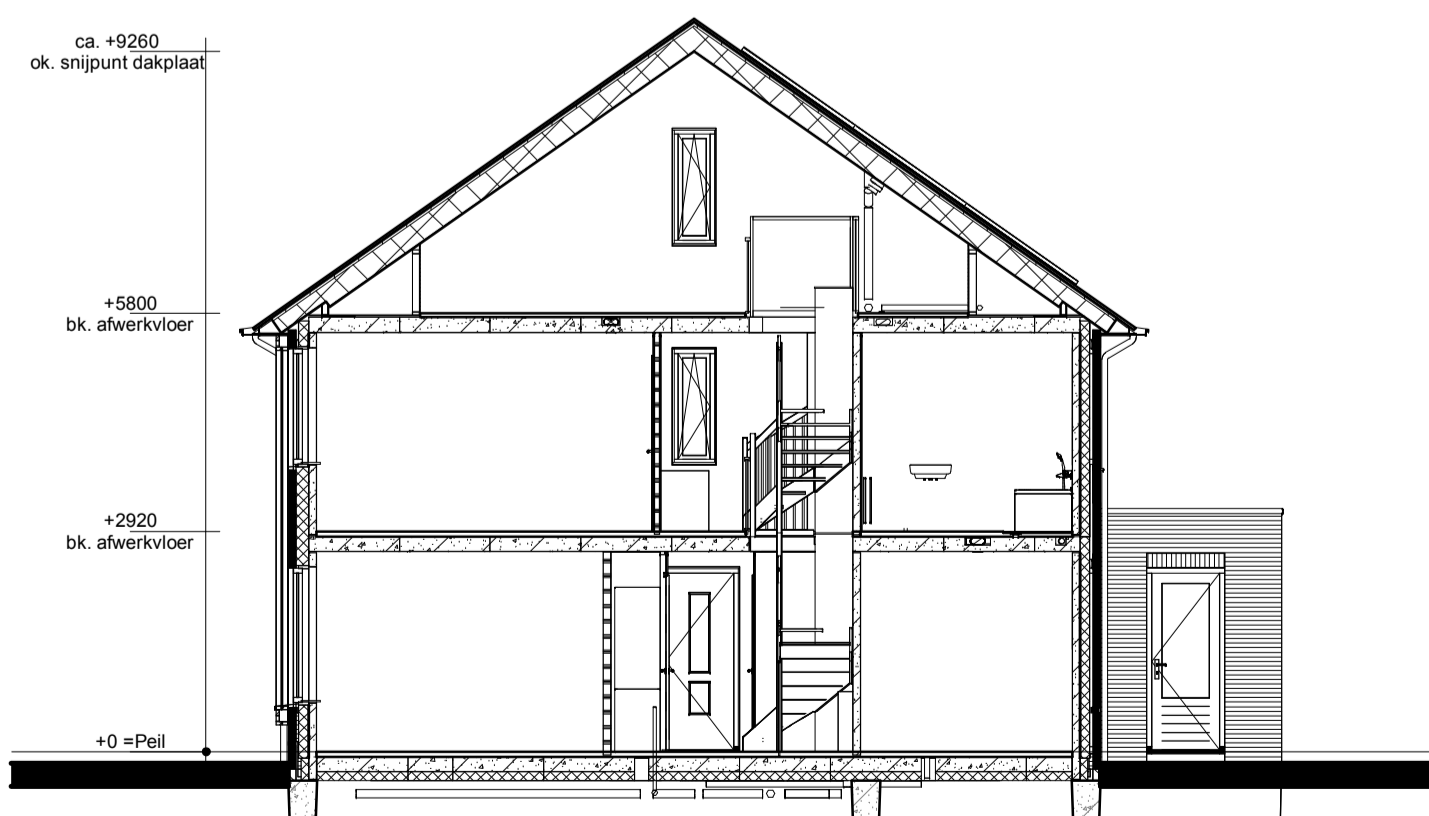
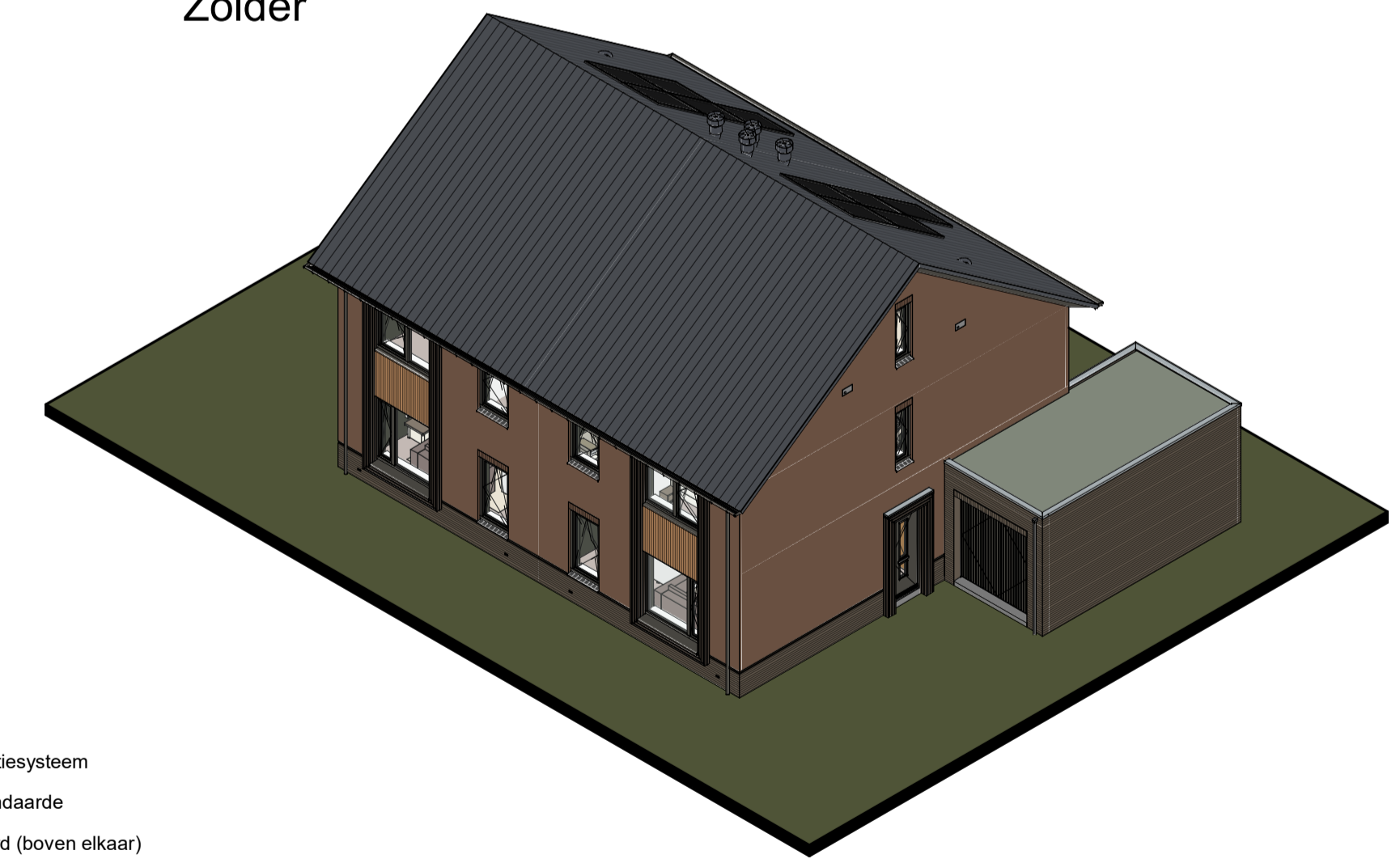
Begane grond



Verdieping



Zolder



Doorsnede A3-A3

Renvooi

- Metselwerk
- Isolatie
- Betonnen wand
- Kalkzandsteen wand
- Lichte scheidingwand
- Dragend knieschot incl. afneembaar paneel tpv kruis
- Vloerverwarmingsverdeler
- WTW box
- Warmtepomp
- Omvormer t.b.v. PV-panelen
- Meterkast
- Kruipruik
- Opstelplaats wasmachine
- Radiator
- Enkele schakelaar
- Dubbele schakelaar
- Wisselschakelaar
- Standen schakelaar t.b.v. ventilatiesysteem
- Enkele wandcontactdoos met randaarde
- Dubbele wandcontactdoos geaard (boven elkaar)
- Dubbele wandcontactdoos geaard (naast elkaar)
- Plafondlichtpunt
- Wandlichtpunt
- Rookmelder
- WTW retourventiel
- WTW inblaasventiel
- WTW retourventiel wand
- Thermostaat
- Thermostaatleiding
- Loze leiding
- Beltdrukker
- CO2 CO2 bedieningspaneel
- HWA Hemelwaterafvoer

opmerkingen/ gecontroleerd:	Mp: Dit d.d. Omschrijving afdragen:
Bouwconcept:	project: 6 Twee-onder-een-kapwoningen Woningmodel Dames van Feltz In het plan "Griseeweg" te Epe
IDENTIS DOOR ROOSDOM TIJHUIS	opdrachtgever: Bouwbedrijf Roosdom Tijhuis B.V.
RoosdomTijhuis	onderdeel: Verkooptekening kavel 30-31
Bouwbedrijf Roosdom Tijhuis bv Julesstraat 6 Postbus 237 7460 AE RUISSEN TELEFOON 0548 51 80 24 E-MAIL: info@roosdomtijhuis.nl WEBSITE: www.roosdomtijhuis.nl	ontwerp: Ir. RHJ. Velthuis
datum: 19-04-2024	schaal: 1:100
probleem: 14-2024 14.2.13	tek. nr.: V-01c
	werk nr.: 6272