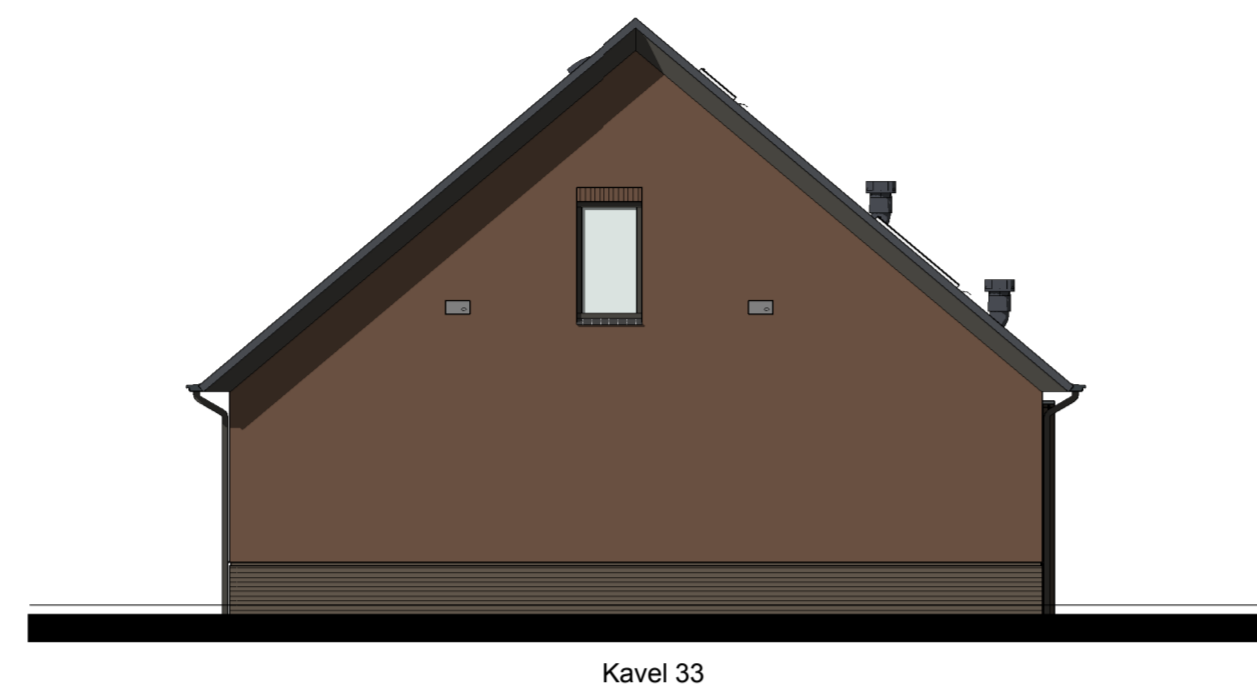
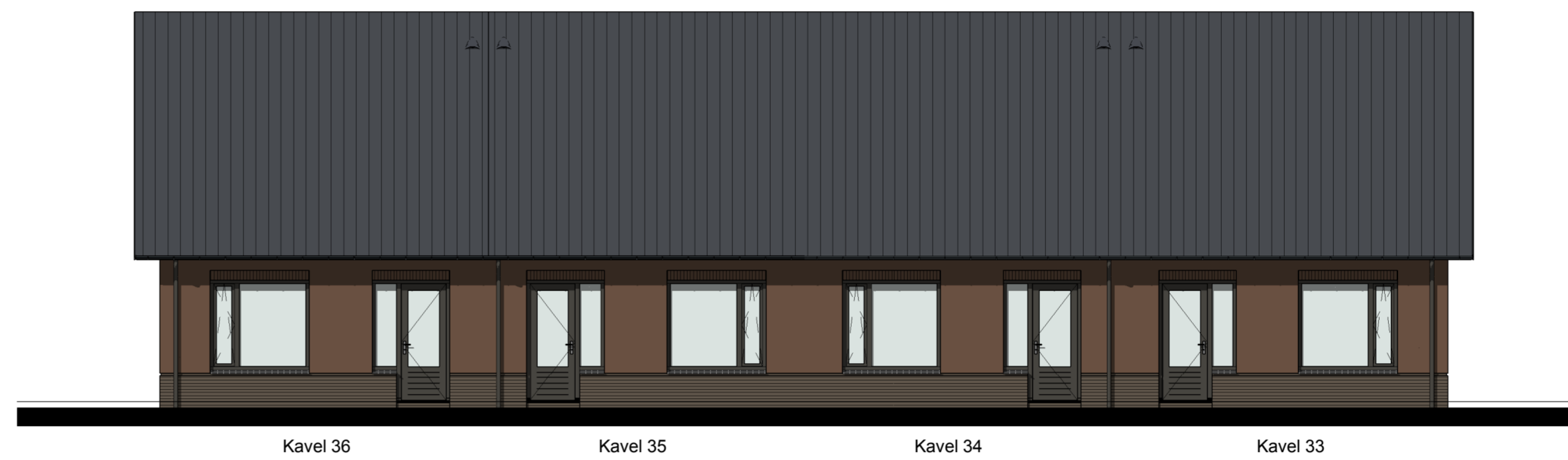




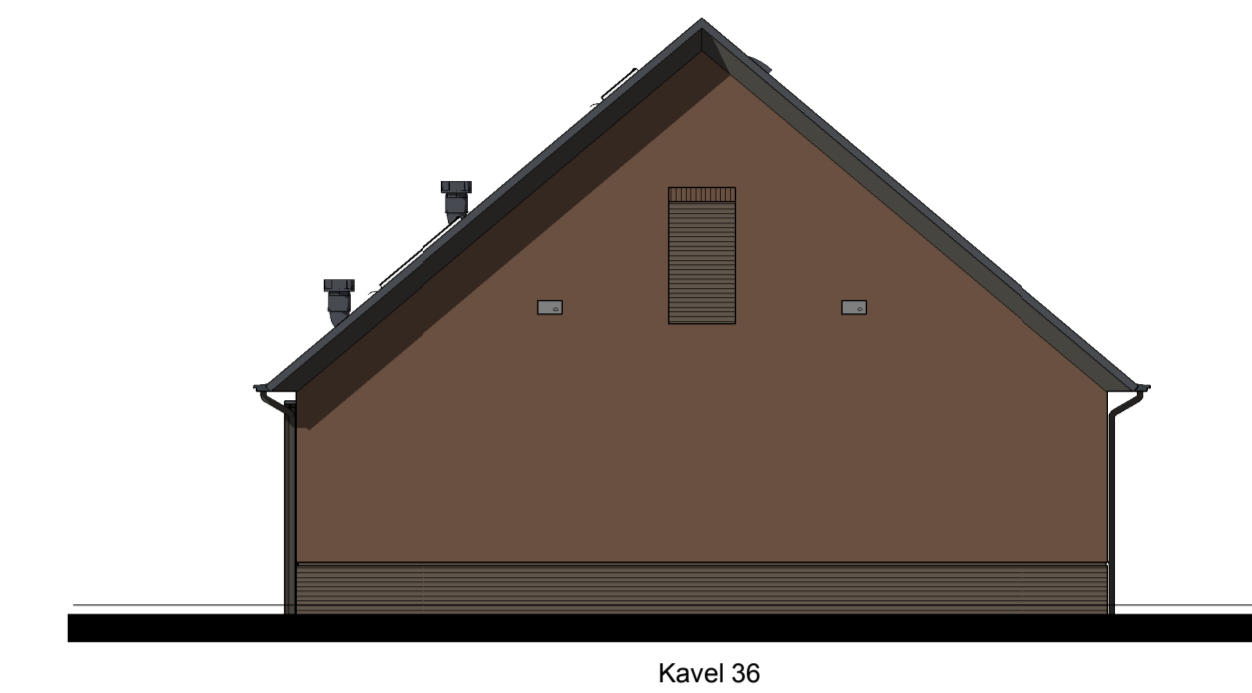
Voorgevel



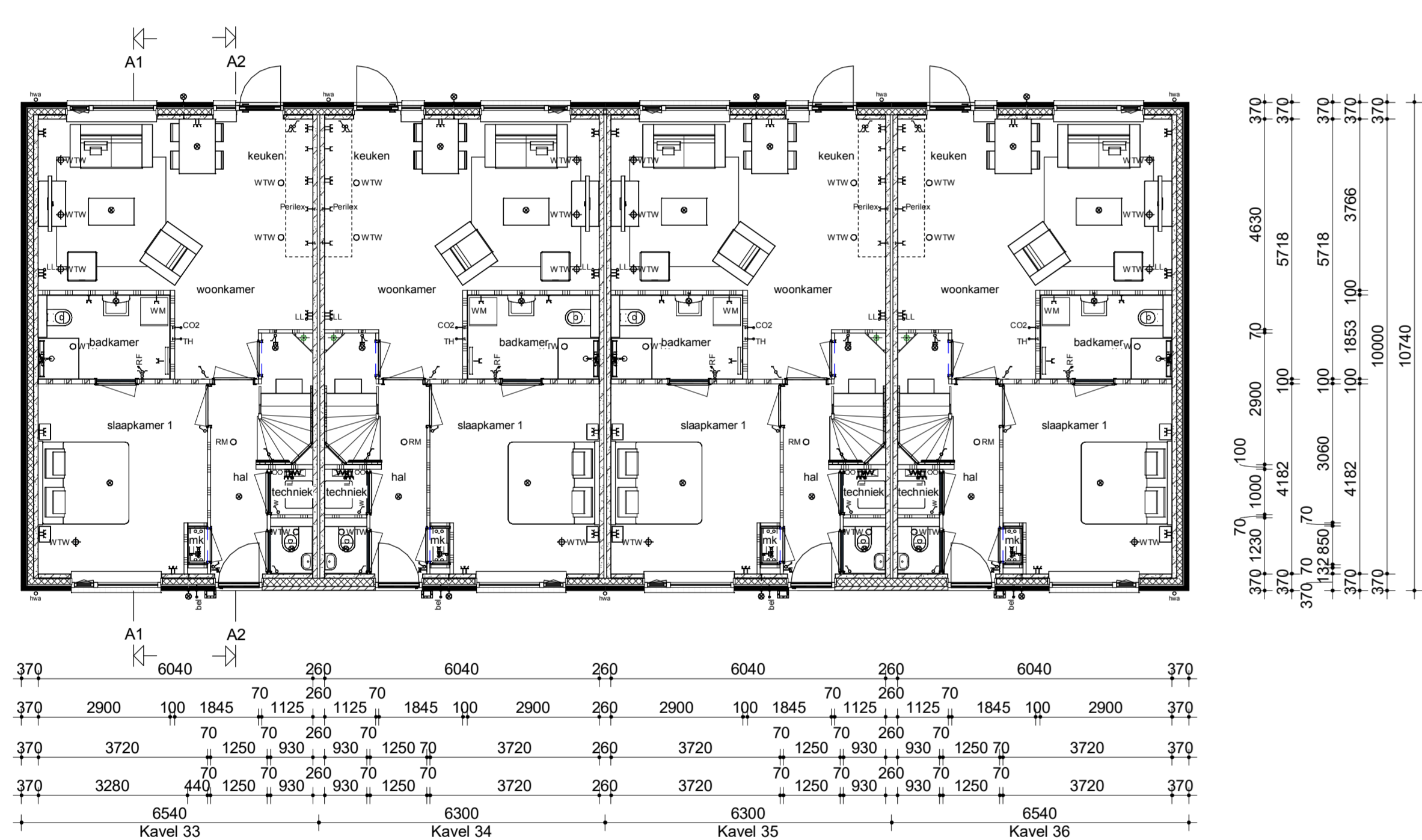
Linker zijgevel



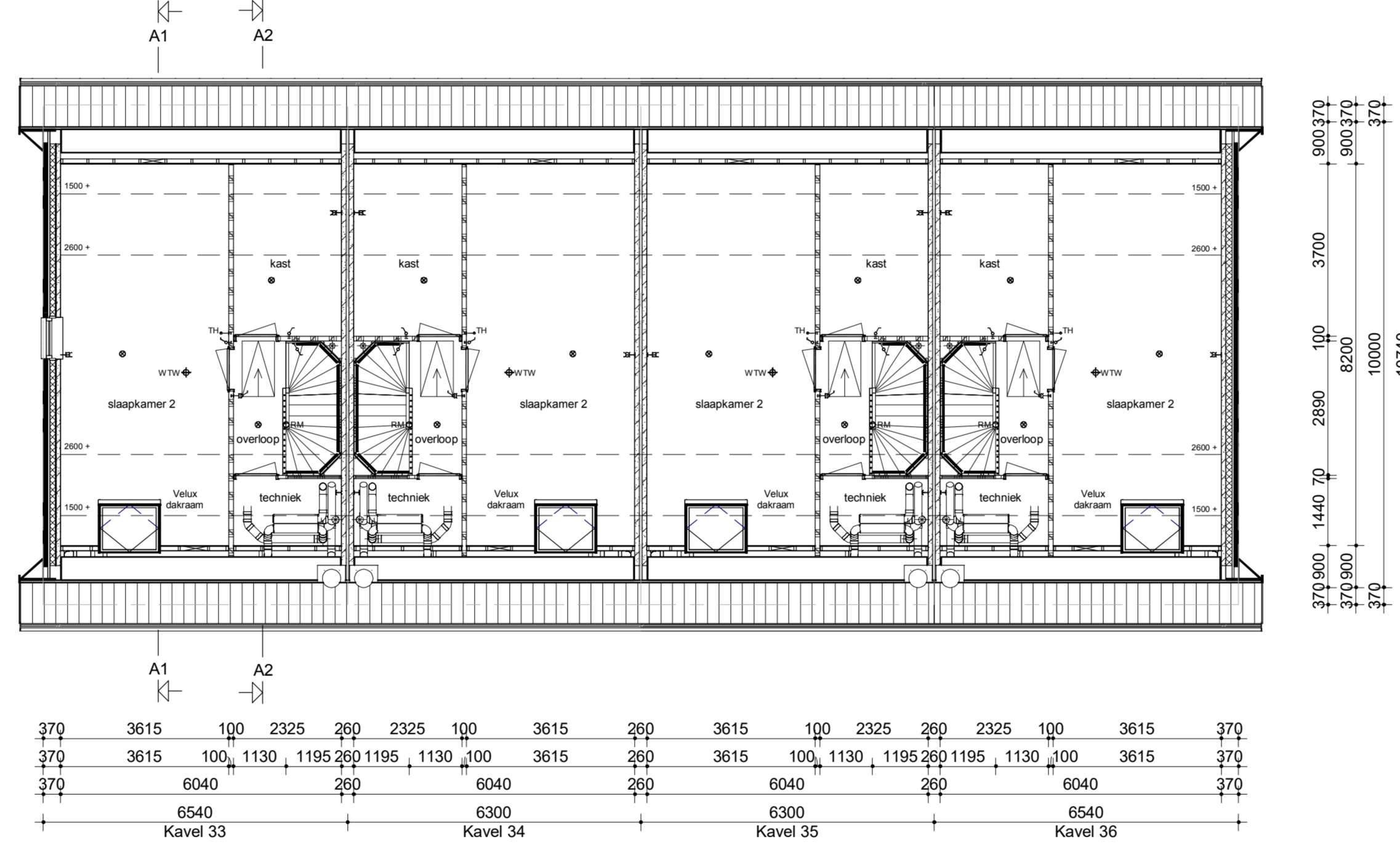
Achtergevel



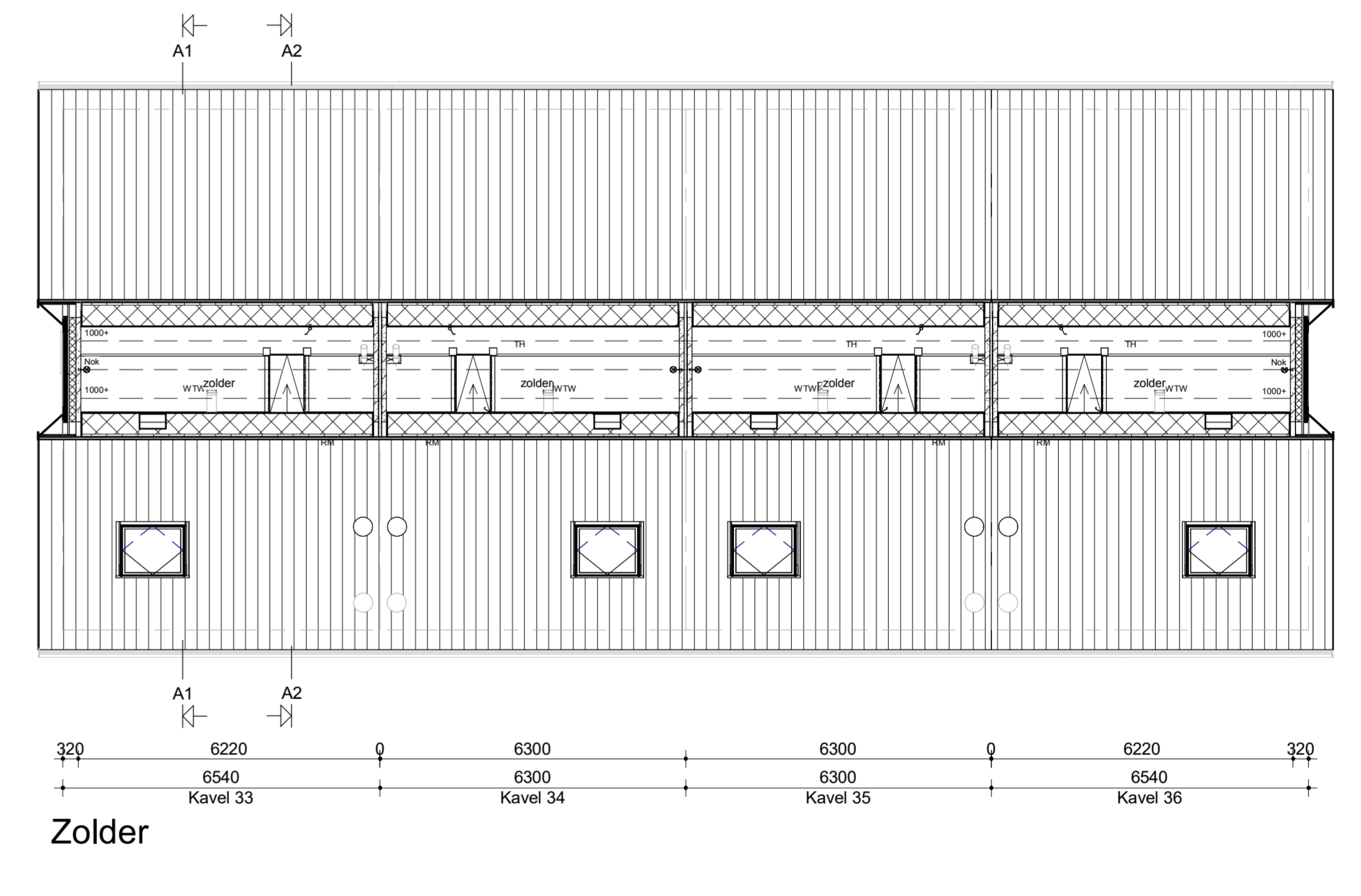
Rechter zijgevel



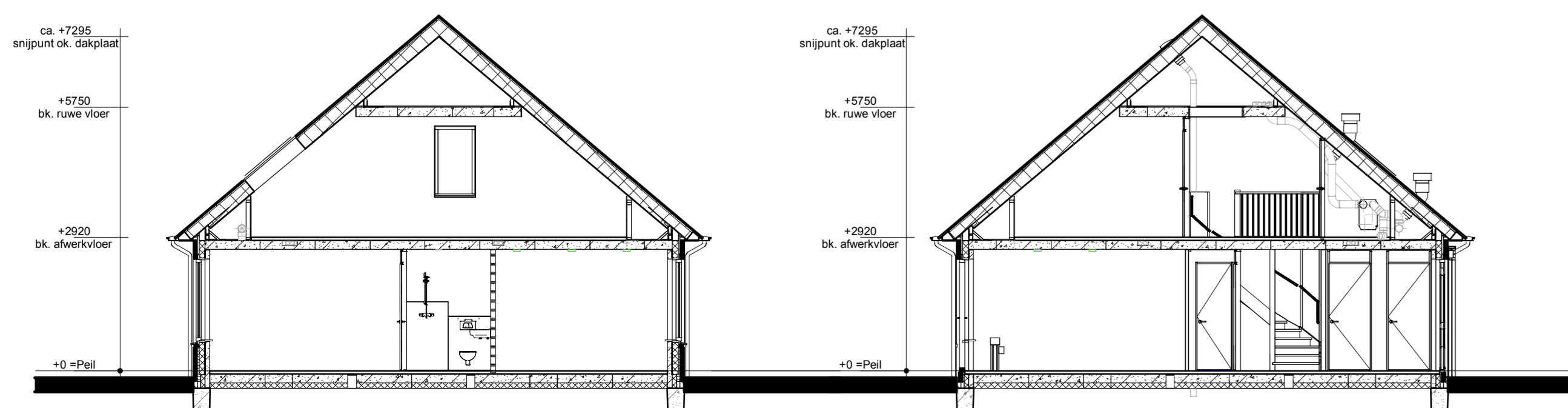
Begane grond



Verdieping



Zolder



Doorsnede A1-A1

Doorsnede A2-A2



Renvooi

- Metselwerk
- Isolatie
- Betonnen wand
- Kalkzandsteen wand
- Lichte scheidingswand
- Dragend knieschot incl. afneembaar paneel tpv kruis
- Voerverwarmingverdelers
- WTW box
- Warmtepomp
- Omvormer Lb.v. PV-panels
- Meterkast
- Kruipruik
- Opstelplaats wasmachine
- Radiator
- Enkele schakelaar
- Dubbele schakelaar
- Wisselschakelaar
- Standen schakelaar Lb.v. ventilatiesysteem
- Enkele wandcontactdoos met randsaarde
- Dubbele wandcontactdoos geaard (boven elkaar)
- Dubbele wandcontactdoos geaard (naast elkaar)
- Plafondlichtpunt
- Wandlichtpunt
- Rookmelder
- WTW retourventiel
- WTW inblaasventiel
- WTW retourventiel wand
- Thermostaat
- Thermostaatleiding
- Loze leiding
- Beldrukker
- CO2 bedieningspaneel
- Hemelwaterafvoer

<p>Bouwbedrijf Roosdom Tijhuis bv Juleskade 5 Postbus 237 7460 AE RUISSEN TELEFOON: 0548 51 85 24 TELEFAX: 0548 52 03 35 E-MAIL: info@roosdomtijhuis.nl WEBSITE: www.roosdomtijhuis.nl</p>		<p>opmettingen/ gecontroleerd</p> <p>NO. 001 - 011 - Overstreept uitgevoerd</p>	
<p>project: 4 woningen type "Senioren van Tongen" Toekomstgerichte woningen In het plan "Griseeweg" te Epe</p>			
<p>opdrachtgever: Bouwbedrijf Roosdom Tijhuis B.V.</p>			
<p>onderdeel: Verkooptekening kavel 33-36</p>			
ontwerp:	Ir. R.H.J. Velthuis	schaal:	1:100
getekend:	W. Assink	tek. nr.:	V-01a
datum:	31-05-2024	werk nr.:	6275