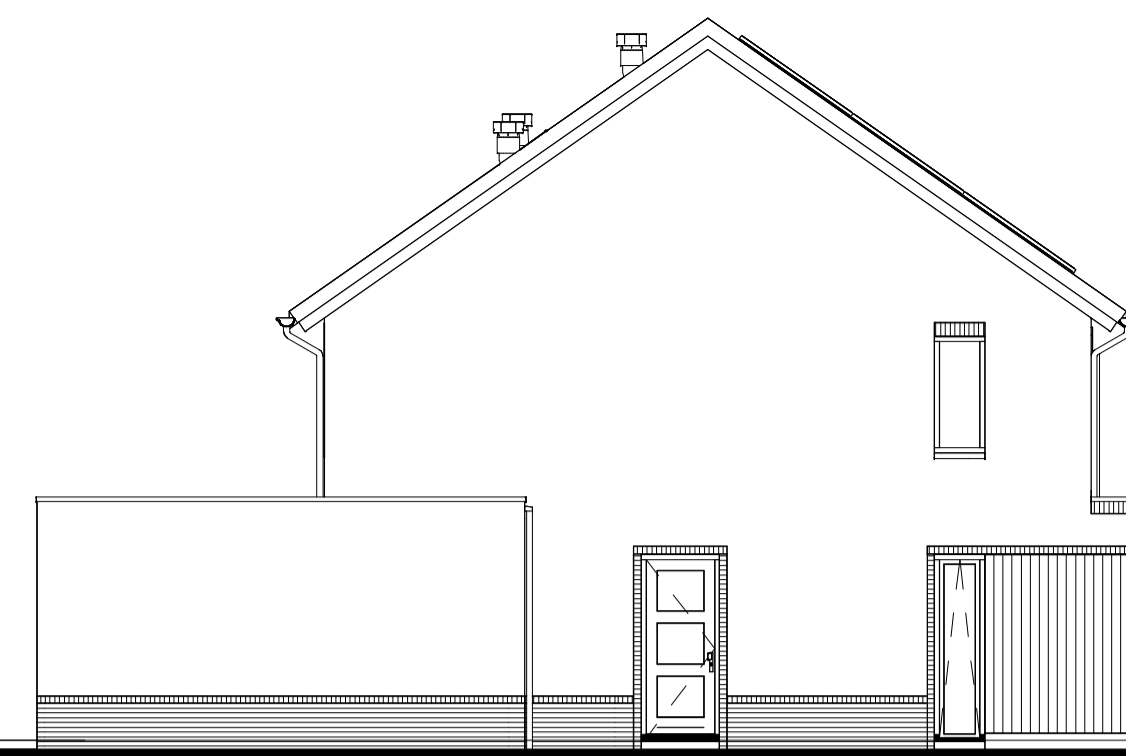
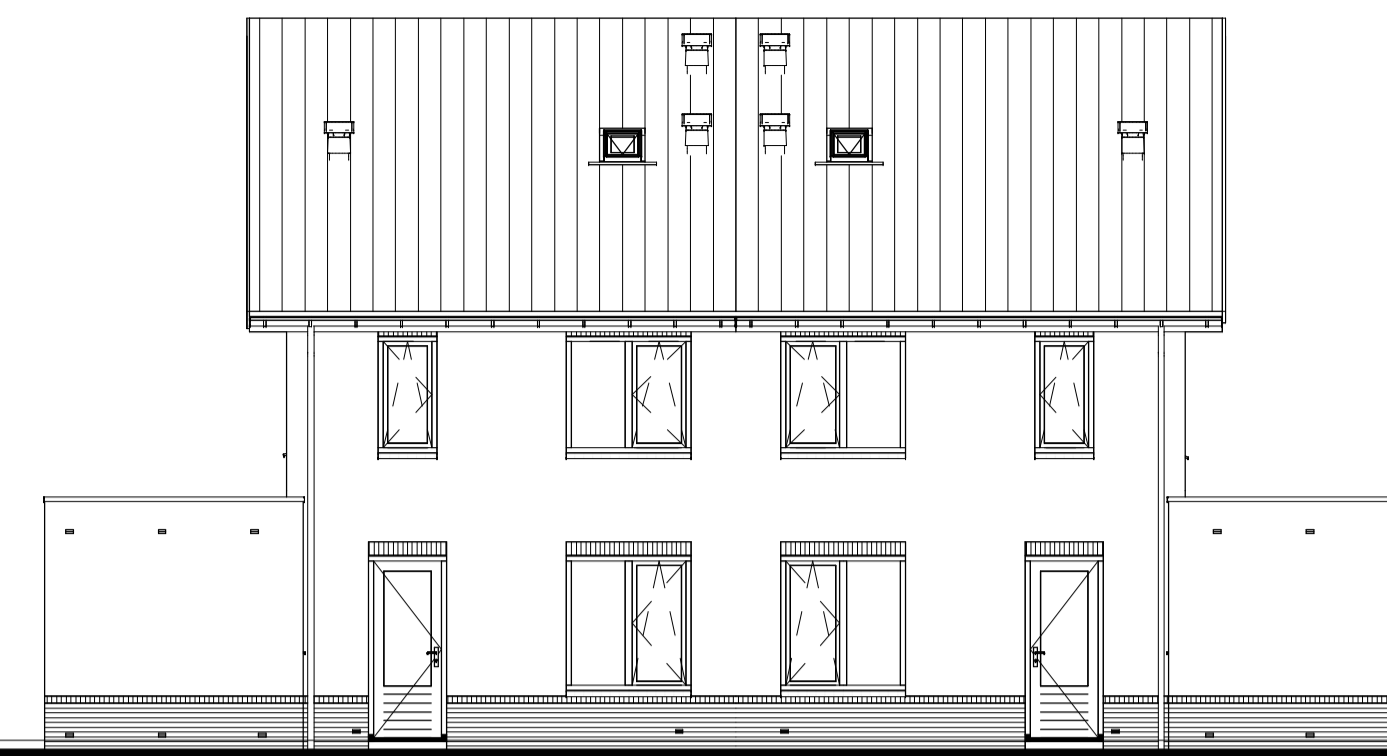


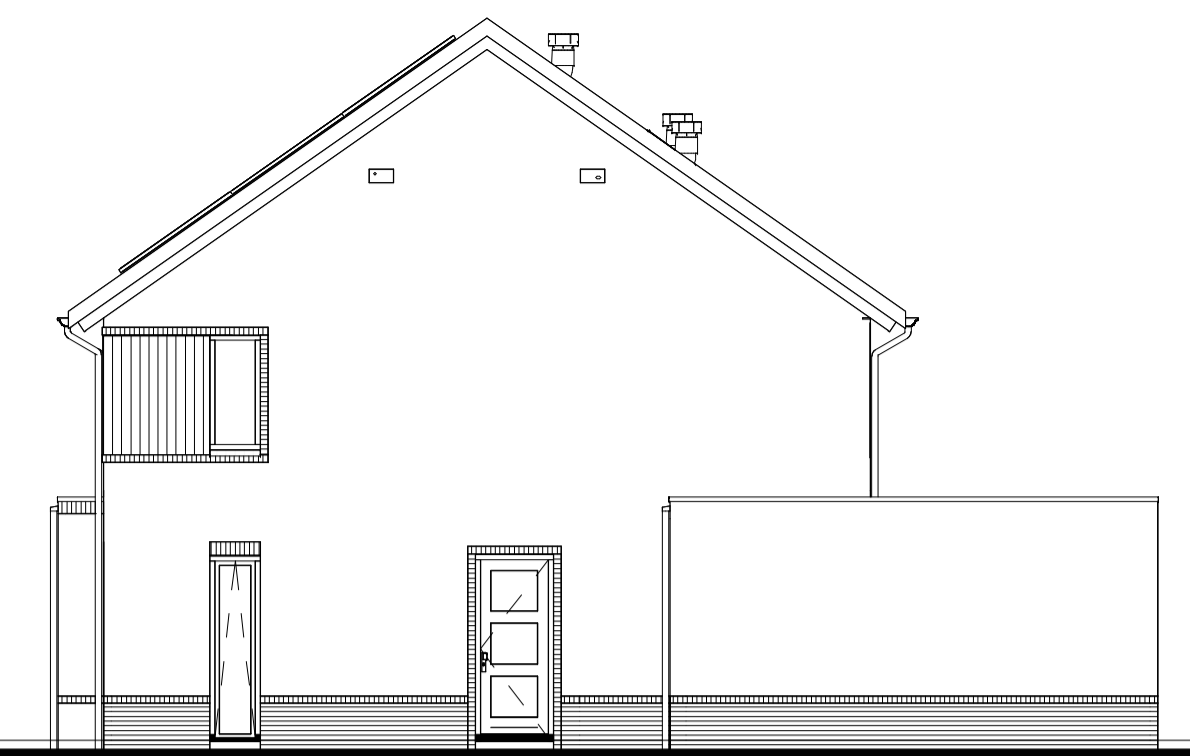
Voorgevel



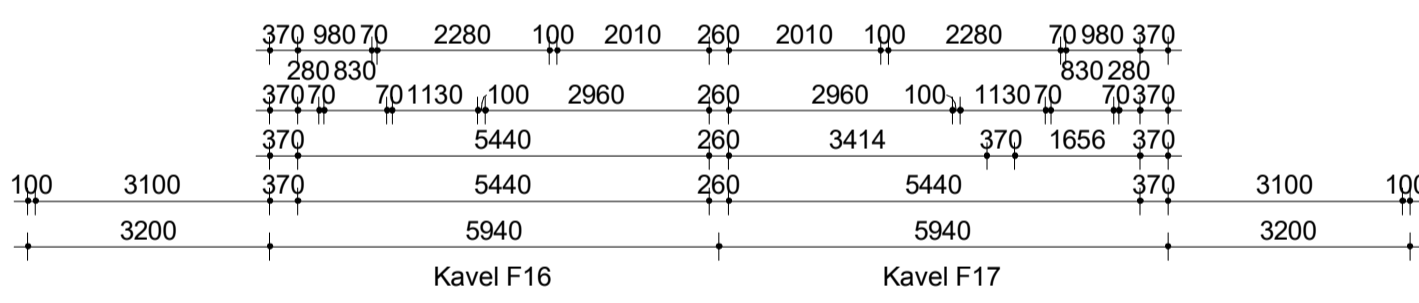
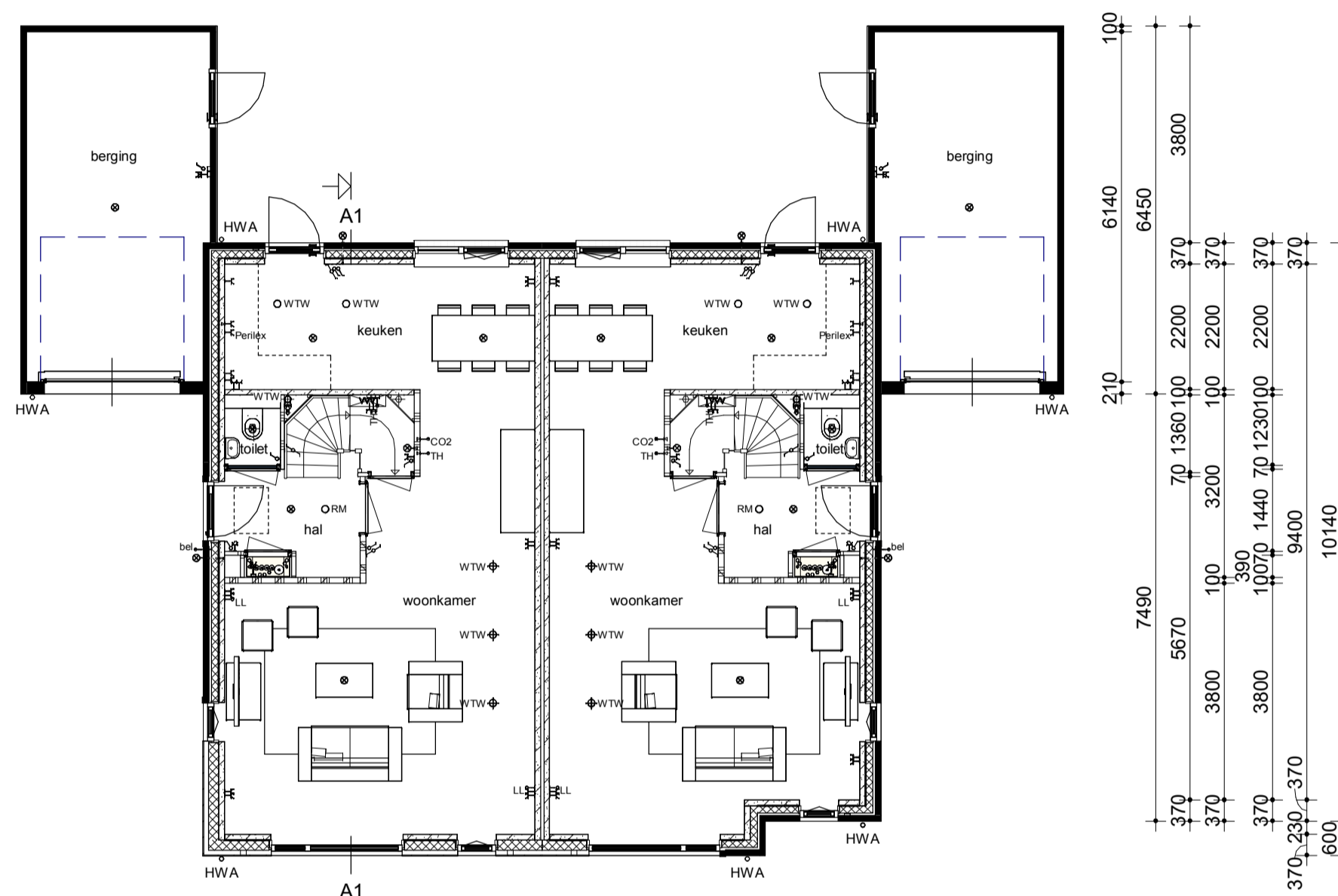
Linker zijgevel



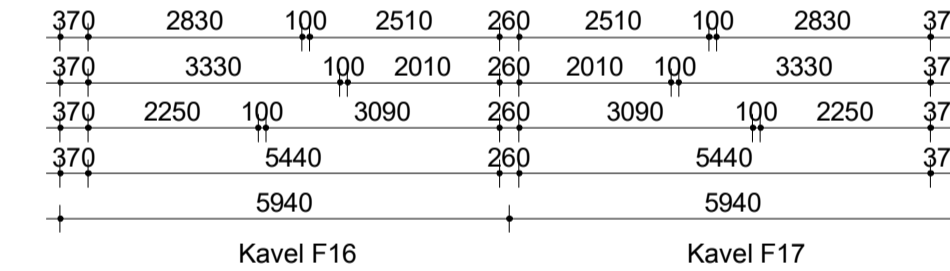
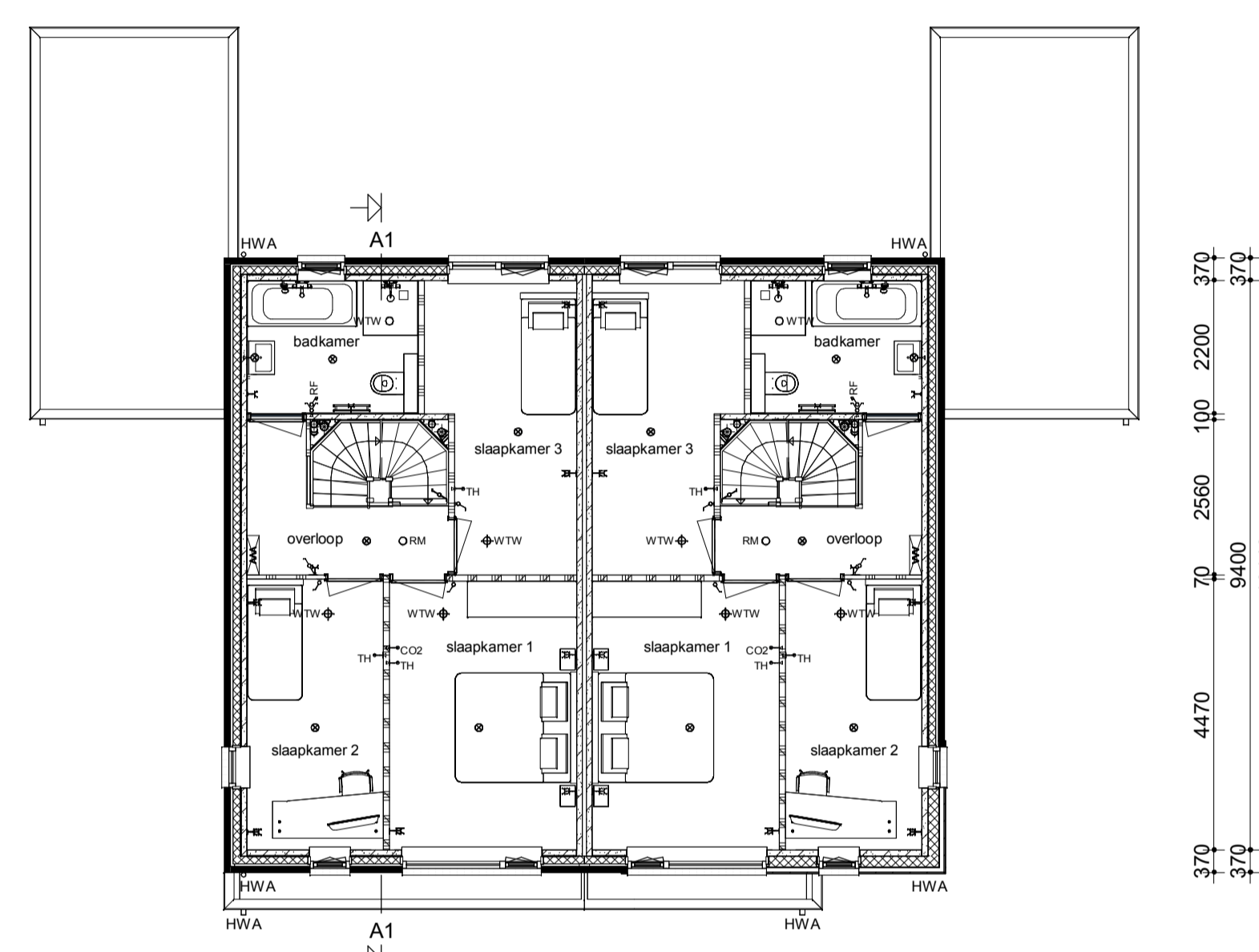
Achtergevel



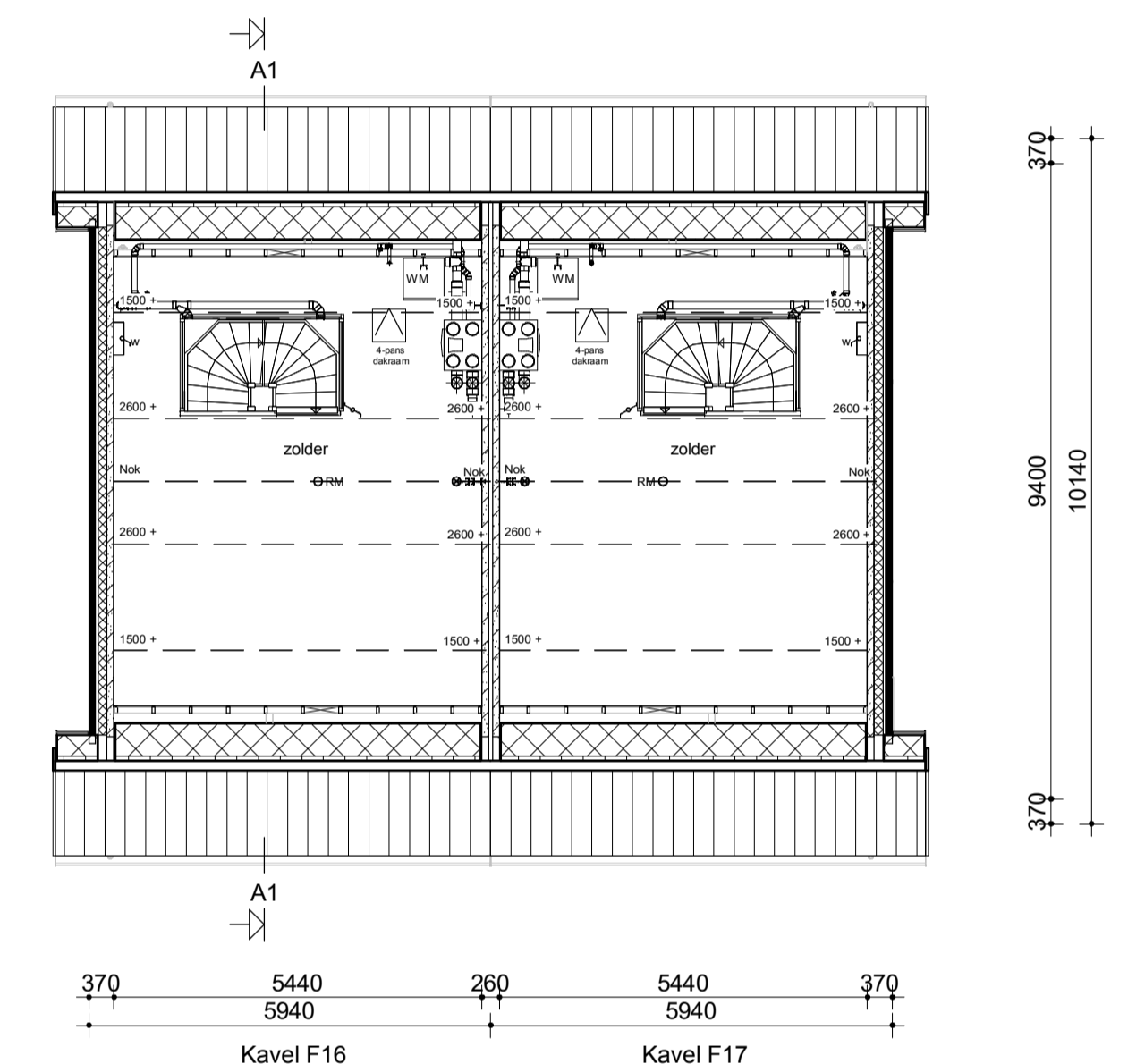
Rechter zijgevel



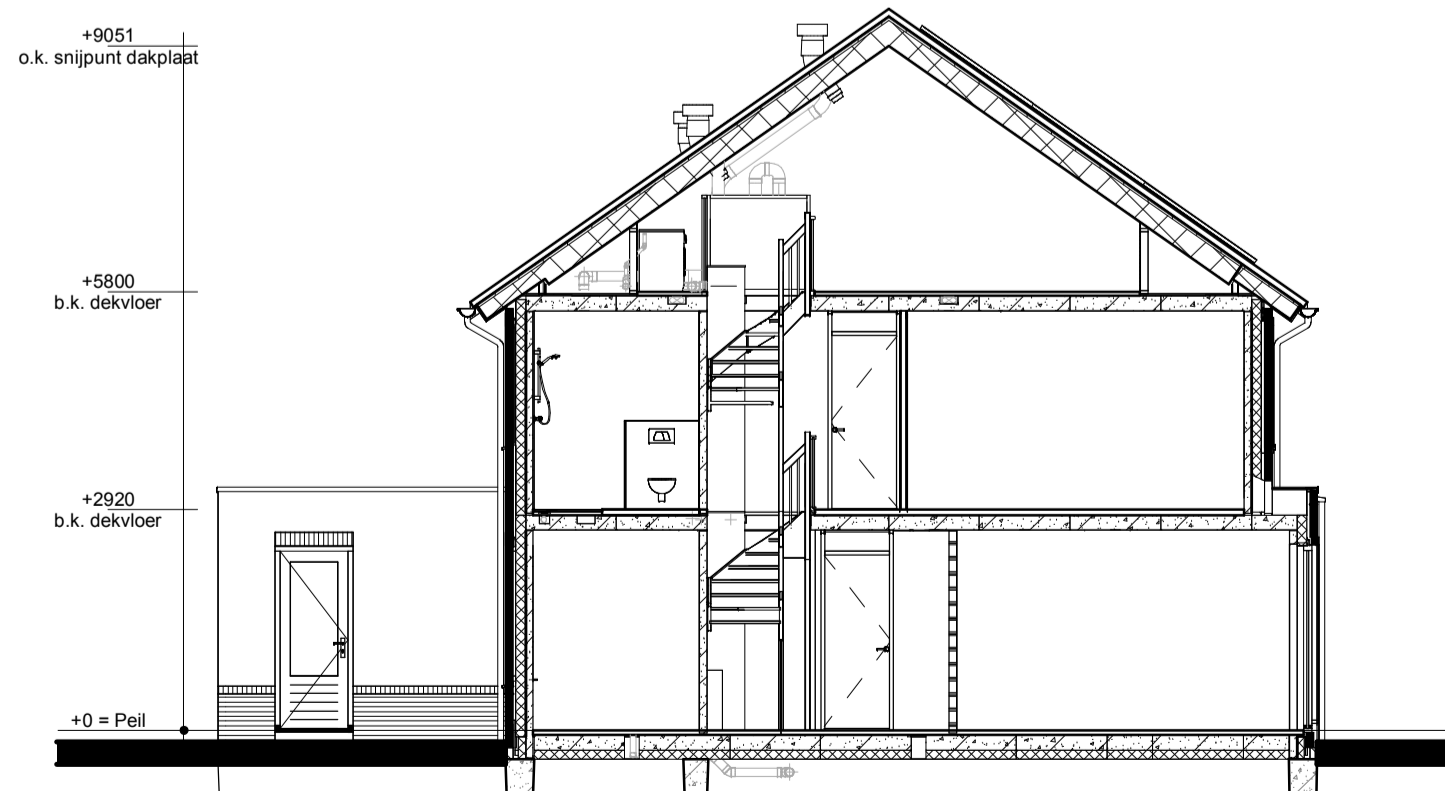
Begane grond



Verdieping



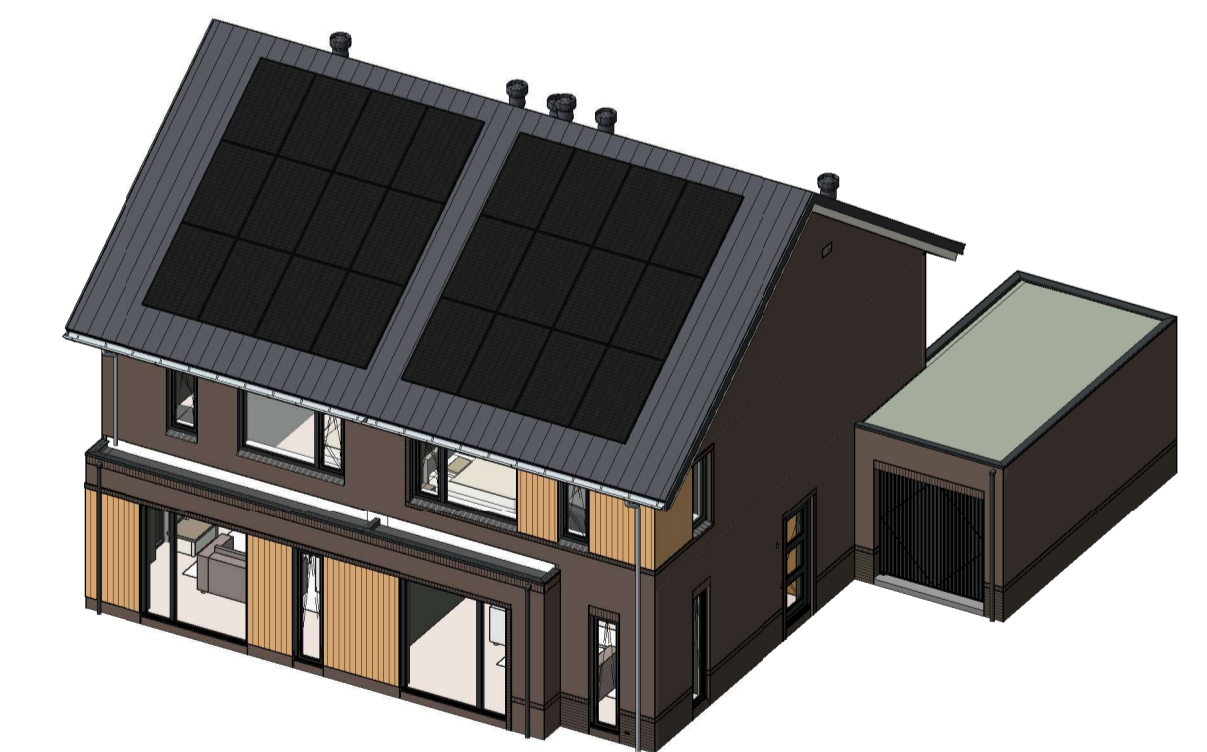
Zolder



Doorsnede A-A

Renvooi

- Metselwerk
- Isolatie
- Betonnen wand
- Kalkzandsteen wand
- Lichte scheidingswand
- Dragend knieschot incl. afneembaar paneel tpv kruis
- Vloerverwarmingsverdeler
- WTW box
- Omvormer t.b.v. PV-panelen
- Meterkast
- Inspectieluik
- Opstelplaats wasmachine
- Radiator
- Enkele schakelaar
- Dubbele schakelaar
- Wisselschakelaar
- Standen schakelaar t.b.v. ventilatiesysteem
- Enkele wandcontactdoos met randaarde
- Dubbele wandcontactdoos geaard (boven elkaar)
- Dubbele wandcontactdoos geaard (naast elkaar)
- Plafondlichtpunt
- Wandlichtpunt
- Rookmelder
- WTW retourventiel
- WTW inblaasventiel
- WTW retourventiel wand
- TH Thermostaat
- THL Thermostaatleiding
- LL Loze leiding
- Bel Beldrukker
- CO2 CO2 bedieningspaneel
- HWA Hemelwaterafvoer



opmerkingen/ gecontroleerd:	Wij:    Dat:    d.d.    Omschrijving afdelingen:
Bouwconcept:	project: <b>6 twee-onder-een-kapwoningen</b> Woningmodel korenvink In het plan "Groenpoort" te Veenendaal
<b>IDENTIS</b> DOOR ROOSDOM TIJHUIS	opdrachtgever: Bouwbedrijf Roosdom Tijhuis B.V.
	onderdeel: Verkooptekening kavel F16-F17
	ontwerp: B.A.W. Nijland M.Sc.
	Schaal: 1:100
	geleend:
	tek. nr.: V-01a
	werk nr.: 6353
	datum: 13-06-2024
	probleem: 16-2024-11-04-11

**RoosdomTijhuis**  
Bouwbedrijf Roosdom Tijhuis bv  
Julesstraat 6  
Postbus 237 7460 AE RUSSEN  
TELEFOON 0548 51 80 24  
E-MAIL: info@roosdomtijhuis.nl  
WEBSITE: www.roosdomtijhuis.nl