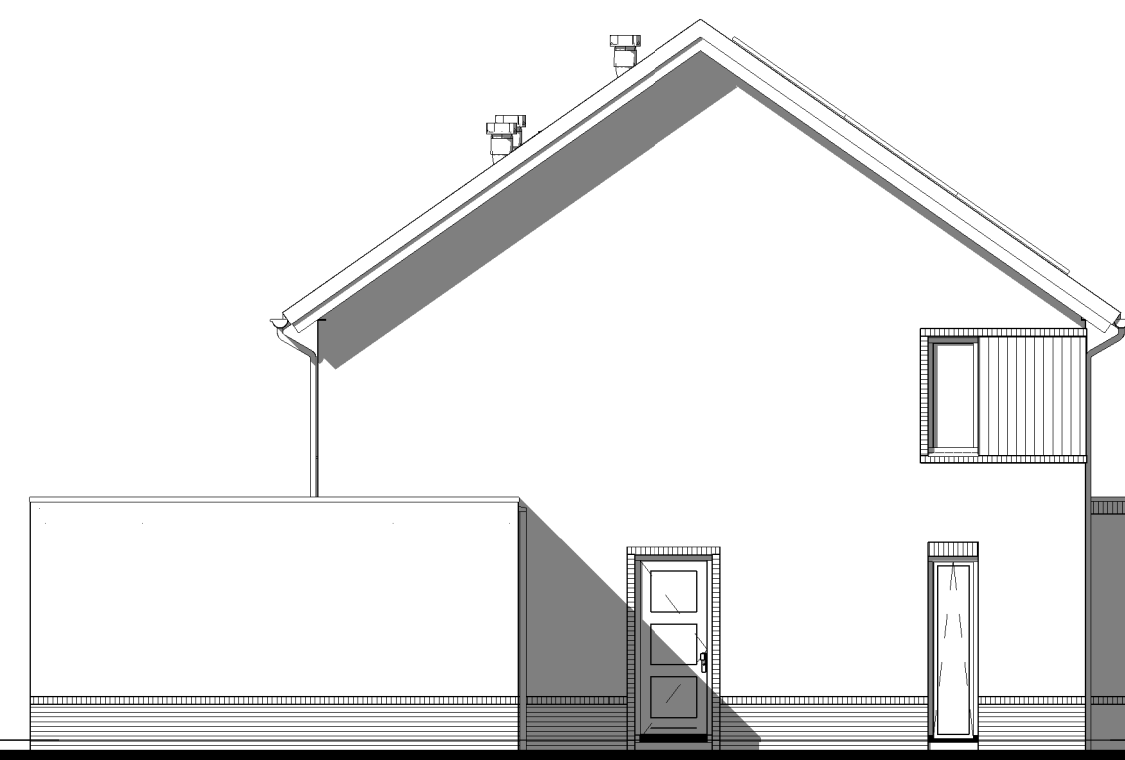
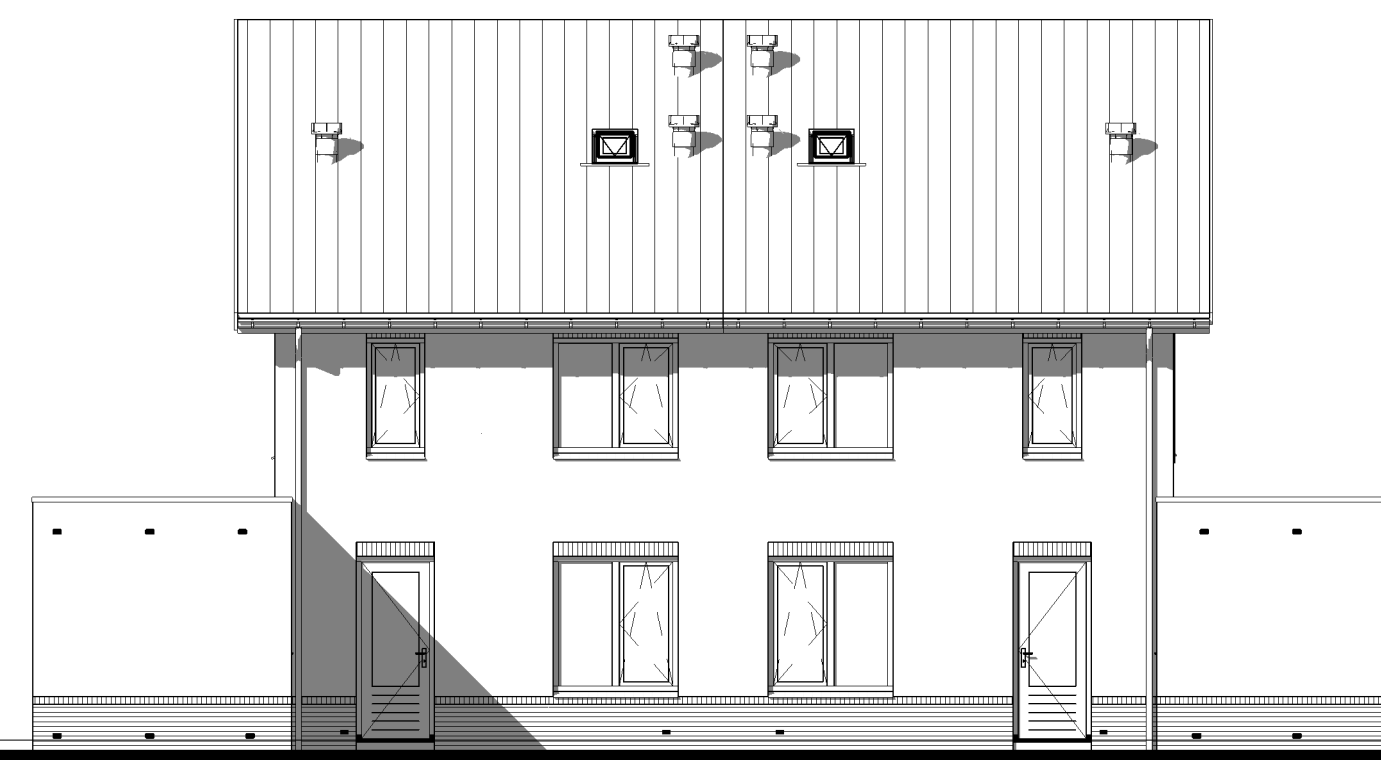


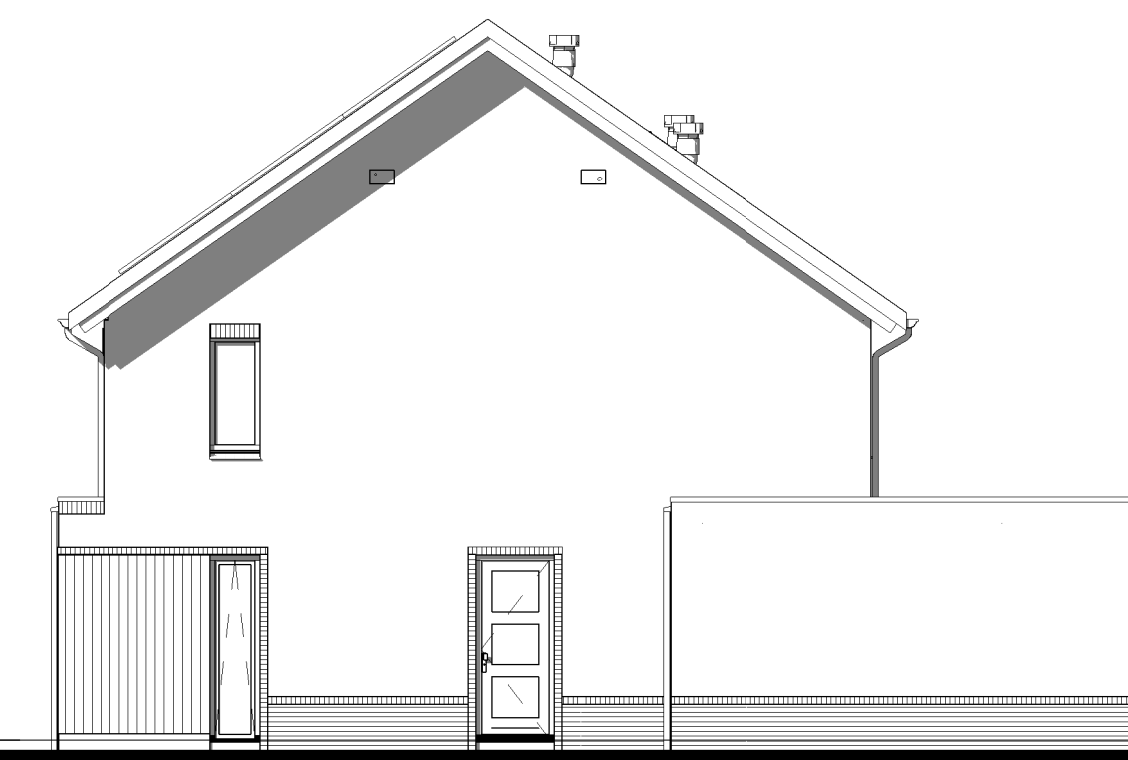
Voorgevel



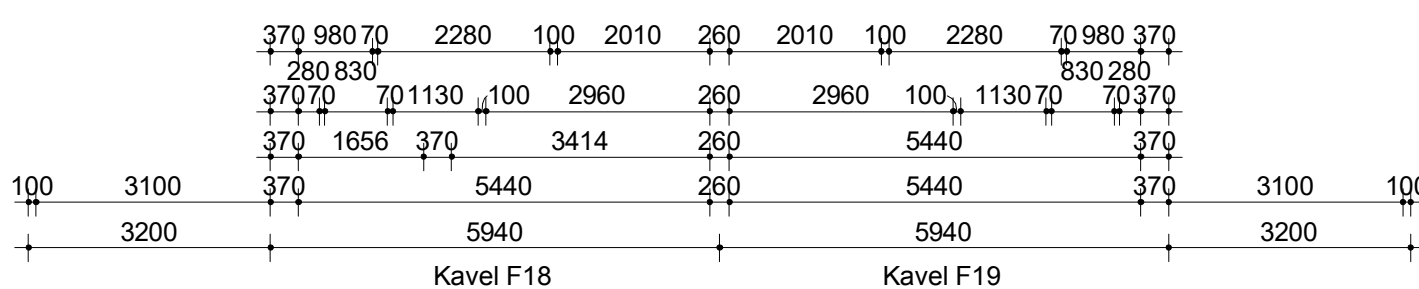
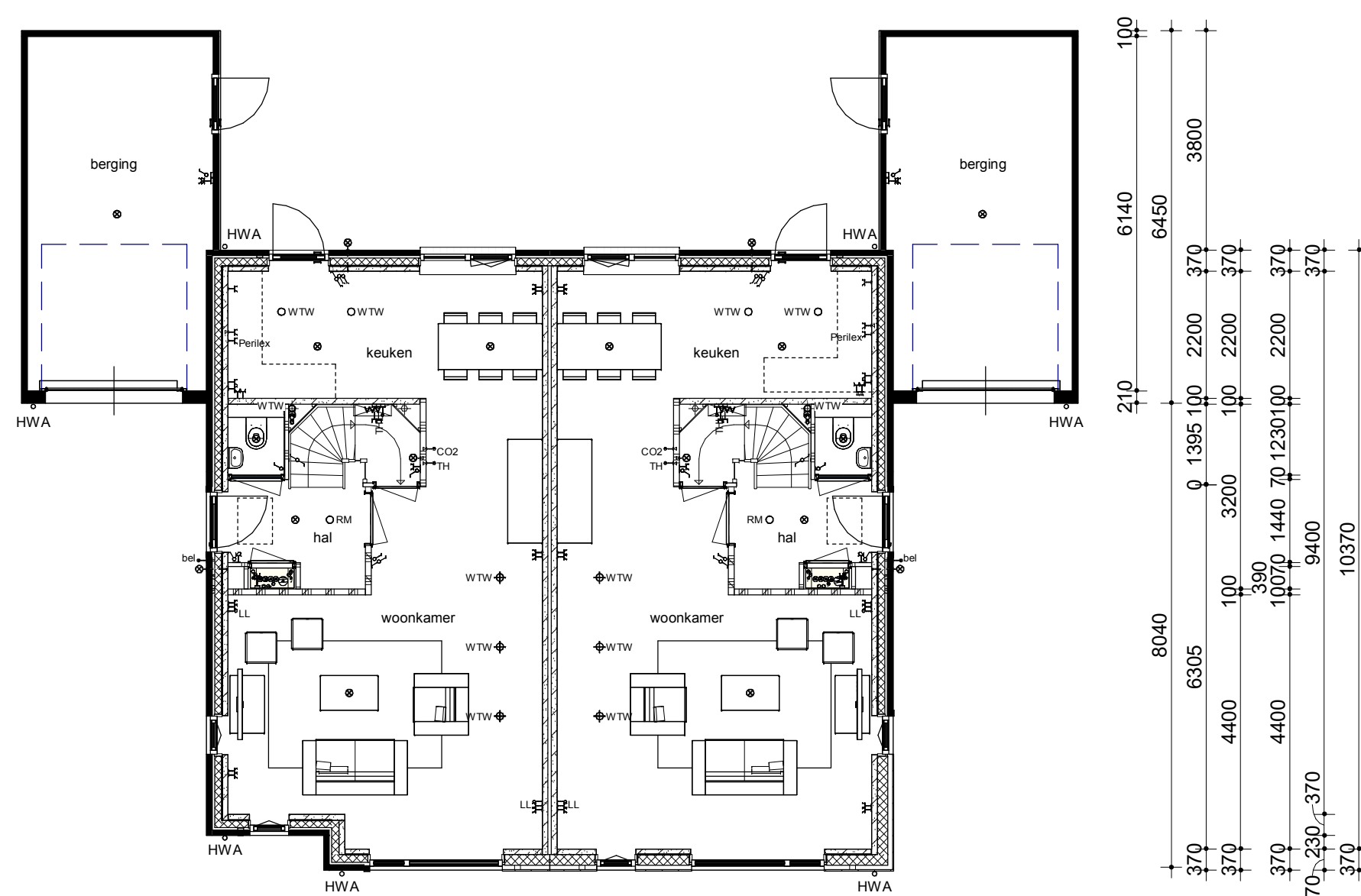
Linker zijgevel



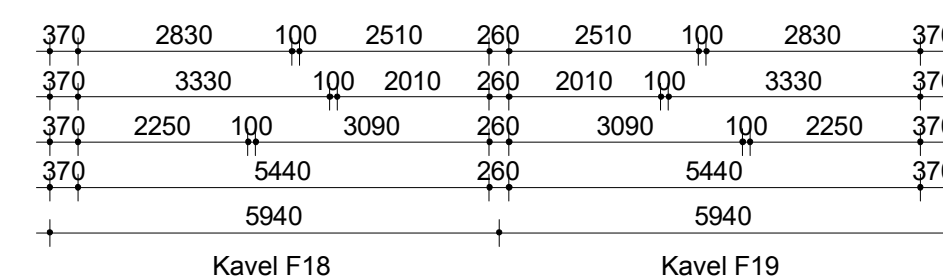
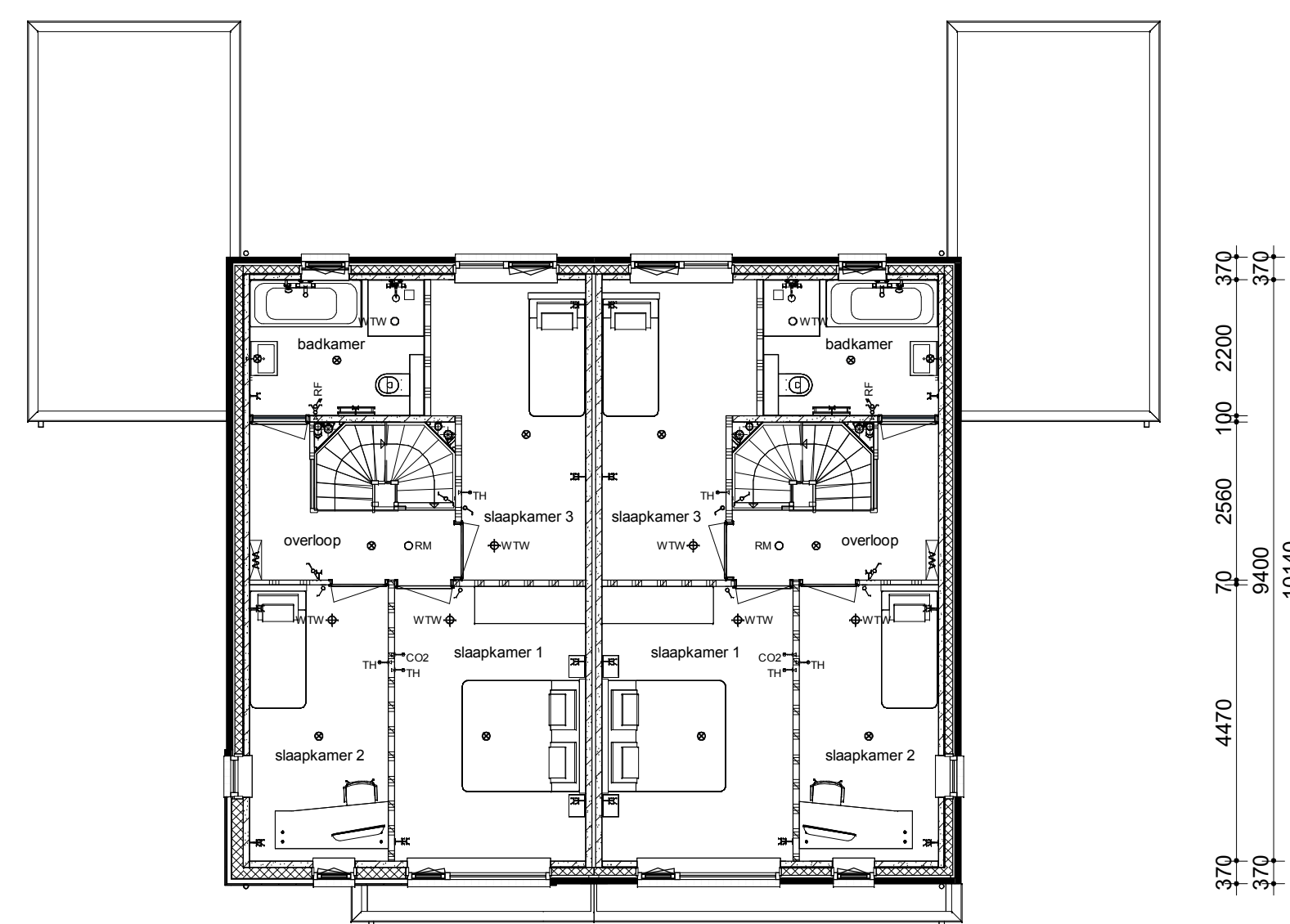
Achtergevel



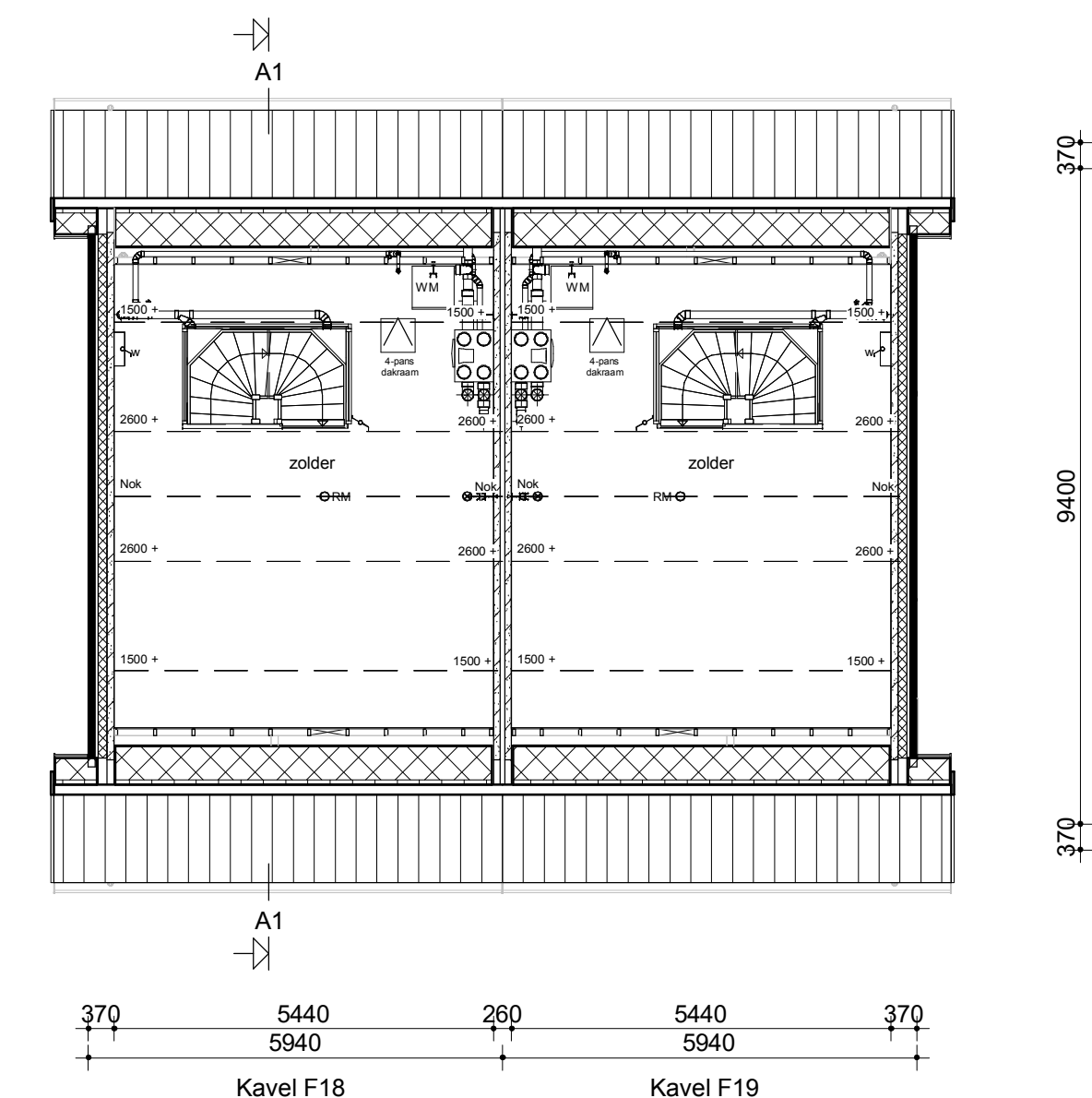
Rechter zijgevel



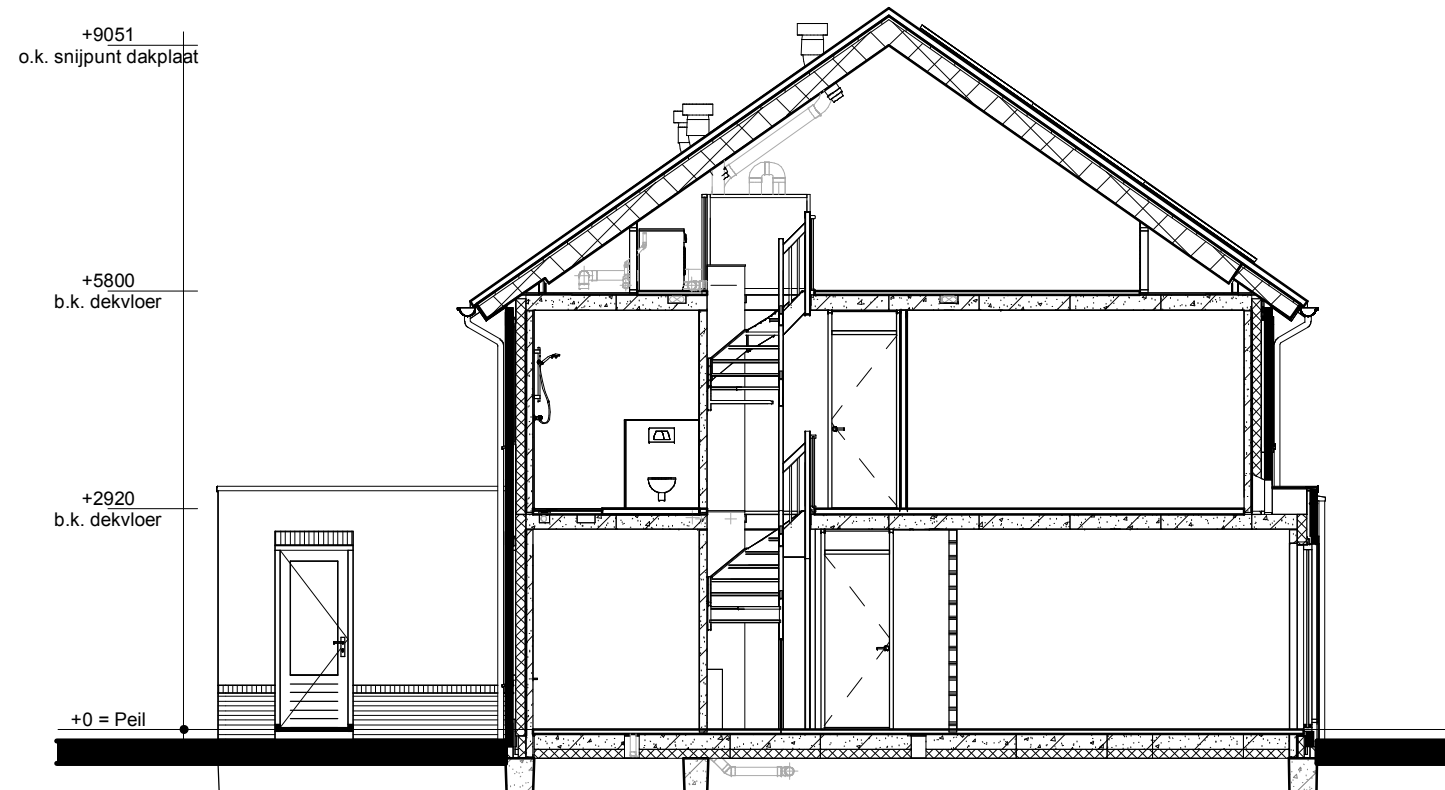
Begane grond



Verdieping



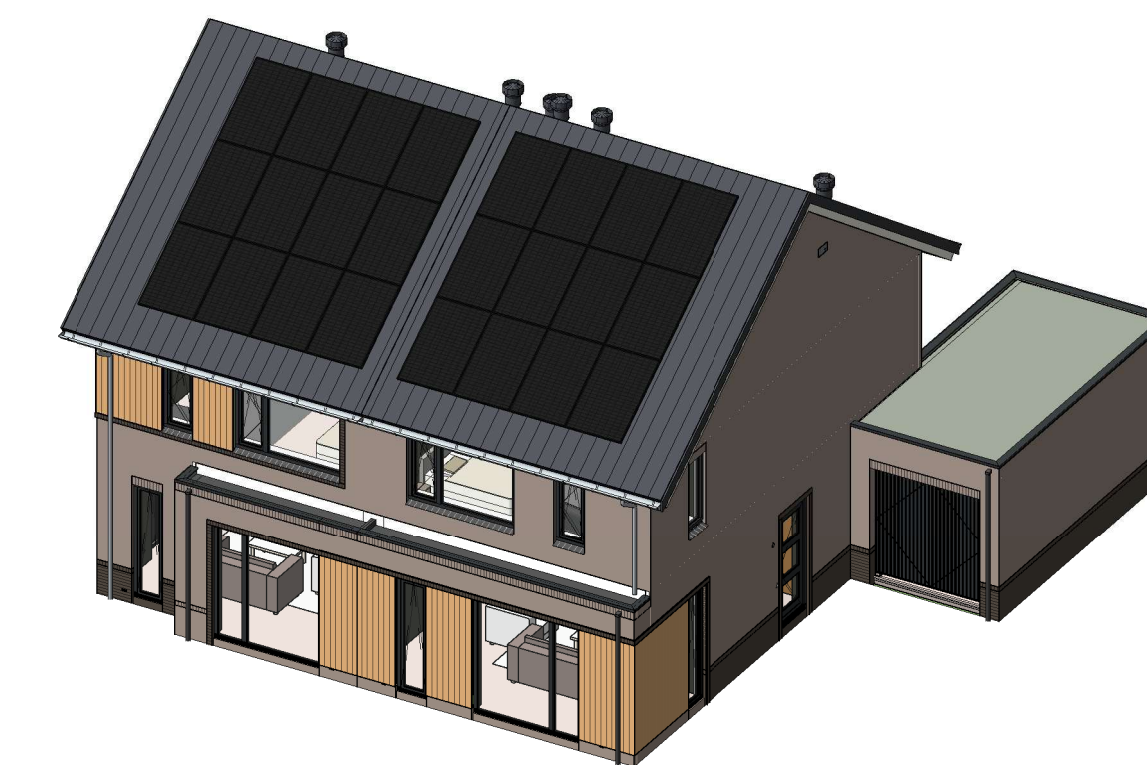
Zolder



Doorsnede A-A

Renvooi

- Metselwerk
- Isolatie
- Betonnen wand
- Kalkzandsteen wand
- Lichte scheidingswand
- Dragend knieschot incl. afneembaar paneel tpv kruis
- Vloerverwarmingsverdeler
- WTW box
- Omvormer t.b.v. PV-panelen
- Meterkast
- Inspectieluik
- Opstelplaats wasmachine
- Radiator
- Enkele schakelaar
- Dubbele schakelaar
- Wisselschakelaar
- Standen schakelaar t.b.v. ventilatiesysteem
- Enkele wandcontactdoos met randaarde
- Dubbele wandcontactdoos gearad (boven elkaar)
- Dubbele wandcontactdoos gearad (naast elkaar)
- Plafondlichtpunt
- Wandlichtpunt
- Rookmelder
- WTW retourventiel
- WTW inblaasventiel
- WTW retourventiel wand
- Thermostaat
- Thermostaatleiding
- Loze leiding
- Beldrukker
- CO2 bedieningspaneel
- Hemelwaterafvoer



opmerkingen/ gecontroleerd:	Wp: Dnr: d.d. Omschrijving wijzigingen:
Bouwconcept:	project: 6 twee-onder-een-kapwoningen Woningmodel korenvink In het plan "Groenpoort" te Veenendaal
IDENTIS DOOR ROOSDOM TIJHUIS	opdrachtgever: Bouwbedrijf Roosdom Tijhuis B.V.
onderdeel:	Verkooptekening kavel F18-F19
ontwerp:	B.A.W. Nijland M.Sc. schaal: 1:100
grotekand:	13-06-2024 tek. nr.: V-01b werk nr.: 6353
datum:	14-02-2024 11:30:39
website:	www.roosdomtijhuis.nl