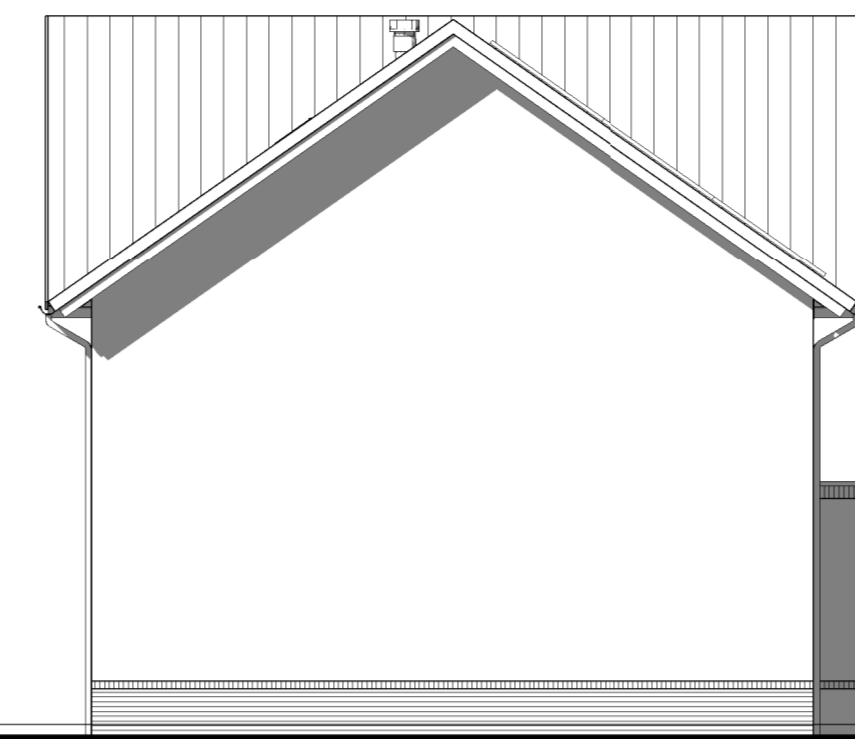




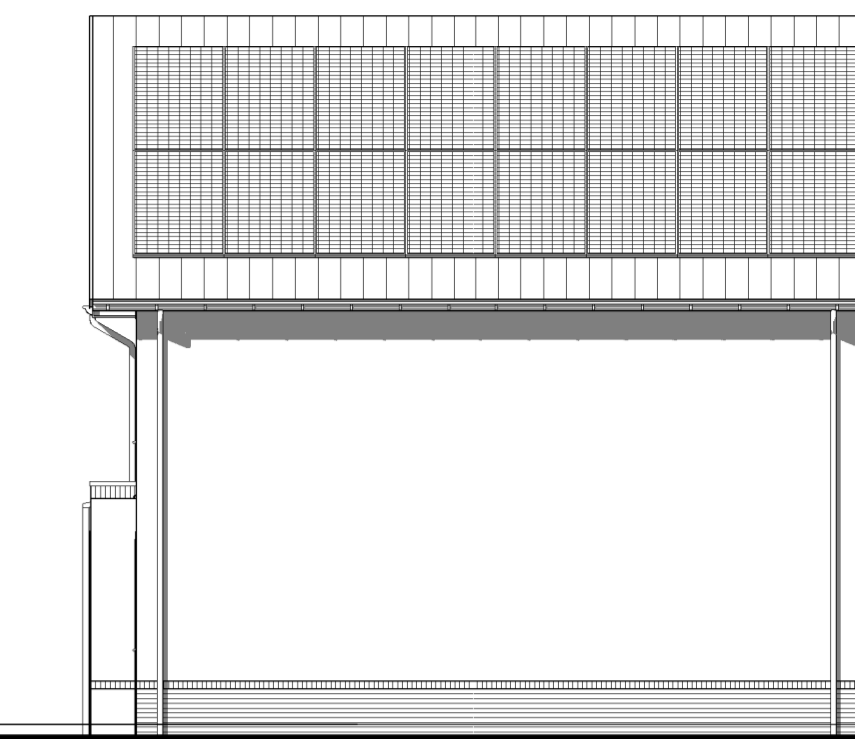
Voorgevel



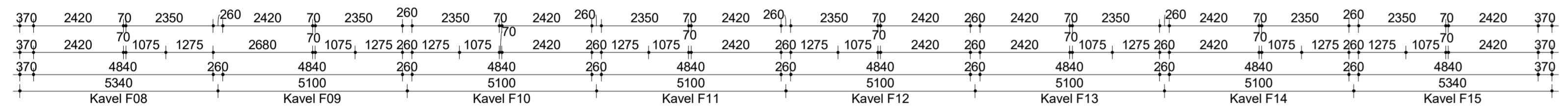
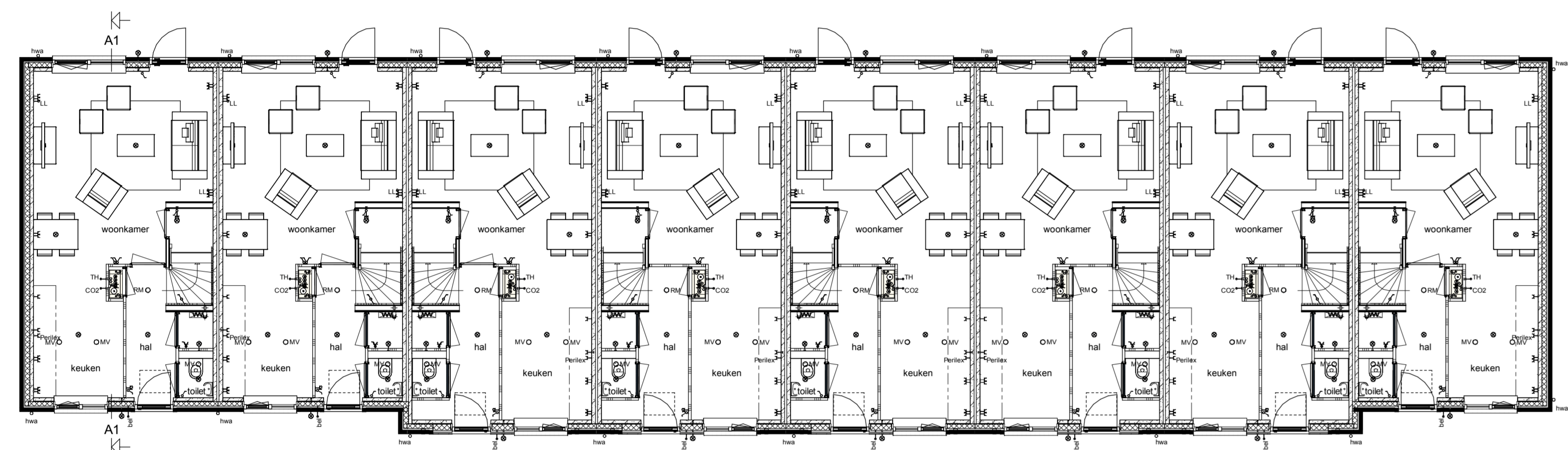
Linker zijgevel



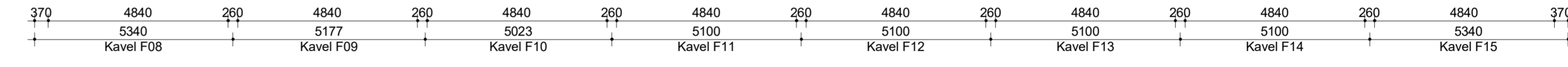
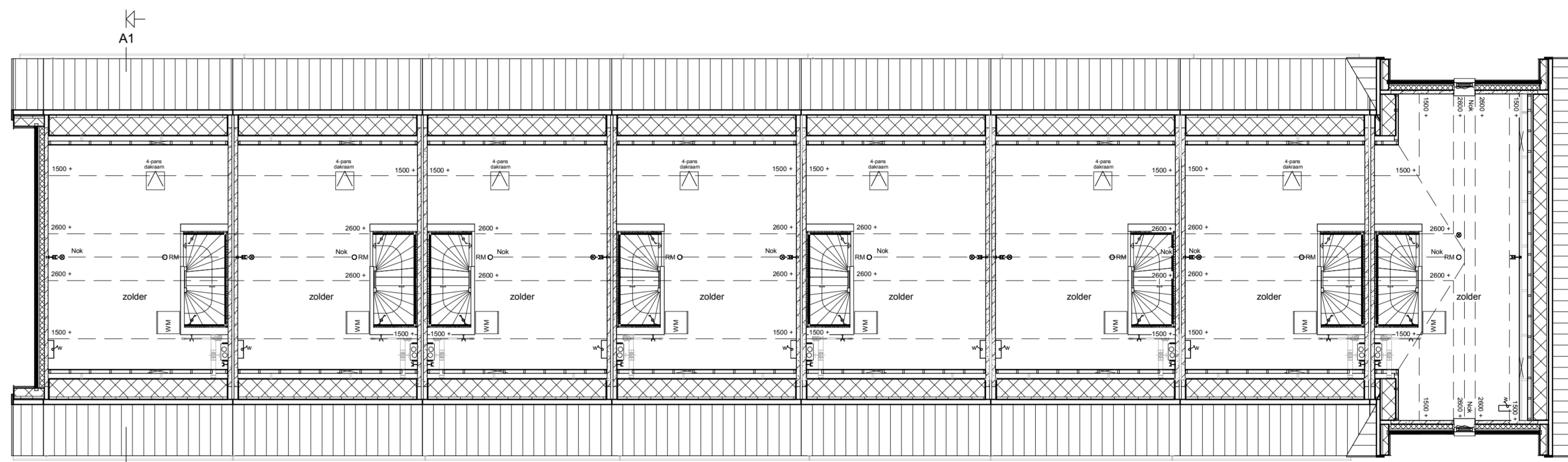
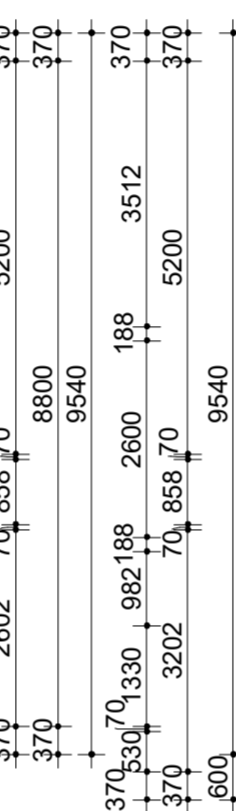
Achtergevel



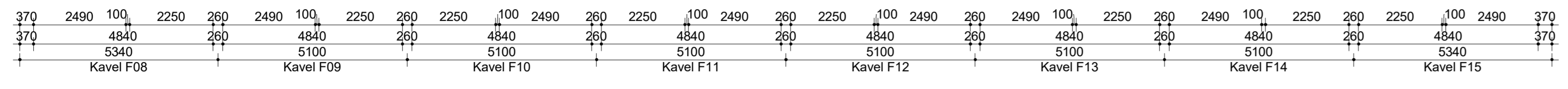
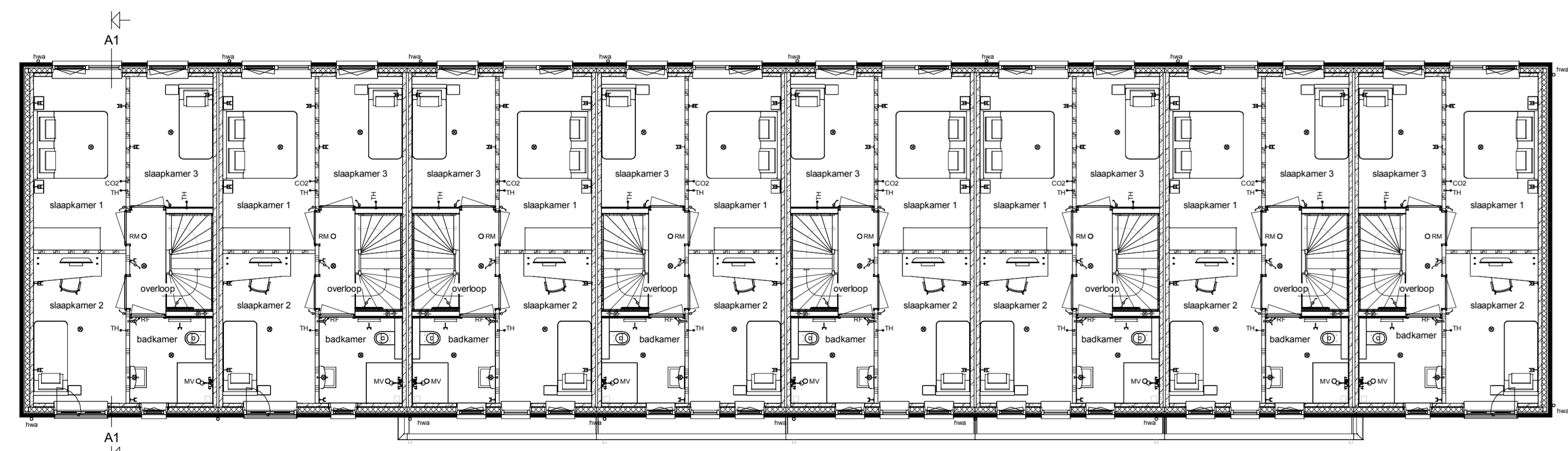
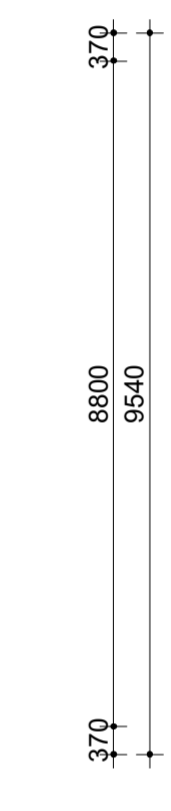
Rechter zijgevel



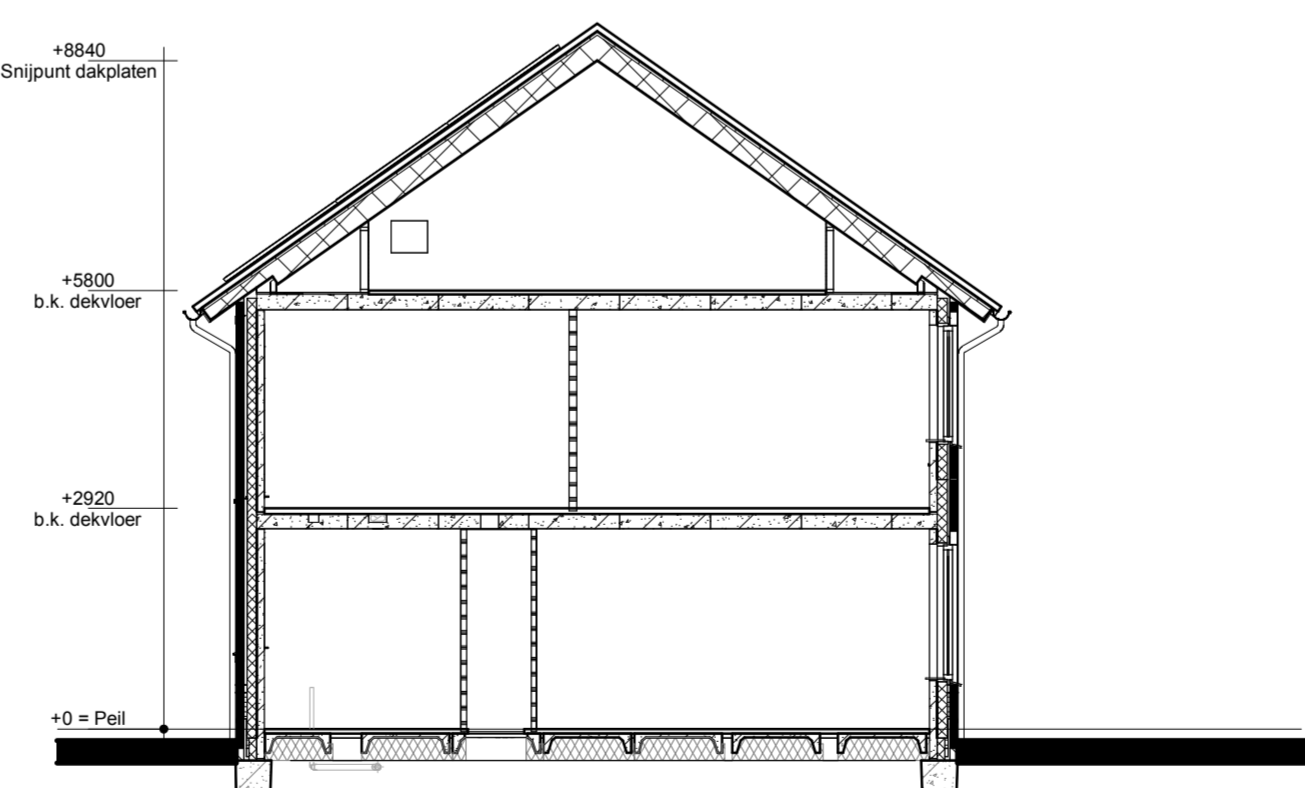
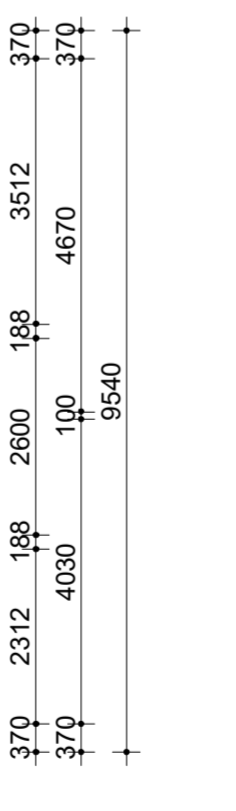
Begane grond



Zolder



Verdieping



Doorsnede A1-A1

Renvooi

- Metselwerk
- Isolatie
- Betonnen wand
- Kalkzandsteen wand
- Lichte scheidingwand
- Dragend knieschot incl. afneembaar paneel tpv kruis
- Vloerverwarmingsverdeler
- MV box
- Omvormer t.b.v. PV-panelen
- Meterkast
- Inspectiekleuk
- Opstelplaats wasmachine
- Radiator
- Enkele schakelaar
- Dubbele schakelaar
- Wisselschakelaar
- Standen schakelaar t.b.v. ventilatiesysteem
- Enkele wandcontactdoos met randarde
- Dubbele wandcontactdoos gaard (boven elkaar)
- Dubbele wandcontactdoos gaard (naast elkaar)
- Plafondlichtpunt
- Wandlichtpunt
- Rookmelder
- MV afvoerpunt
- Thermostaat
- THL Thermostaatleiding
- LL Loze leiding
- Bel Beldrukker
- CO2 CO2 bedieningspaneel
- HWA Hemelwaterafvoer



opmerkingen/geometrie		titel, ont., etc., ontwerp	
Bouwconcept		project: 8 eengezinswoningen Woningmodel Appelvink In het plan "Groenpoort" te Veenendaal	
opdrachtgever		Bouwbedrijf Roosdom Tijhuis B.V.	
ontwerper		Verkooptekening kavel F08-F15	
ontwerp		B.A.W Nijland Msc	
datum: 13-06-2024		tek. nr.: V-01a	
www.roosdomtijhuis.nl		werk nr.: 6357	