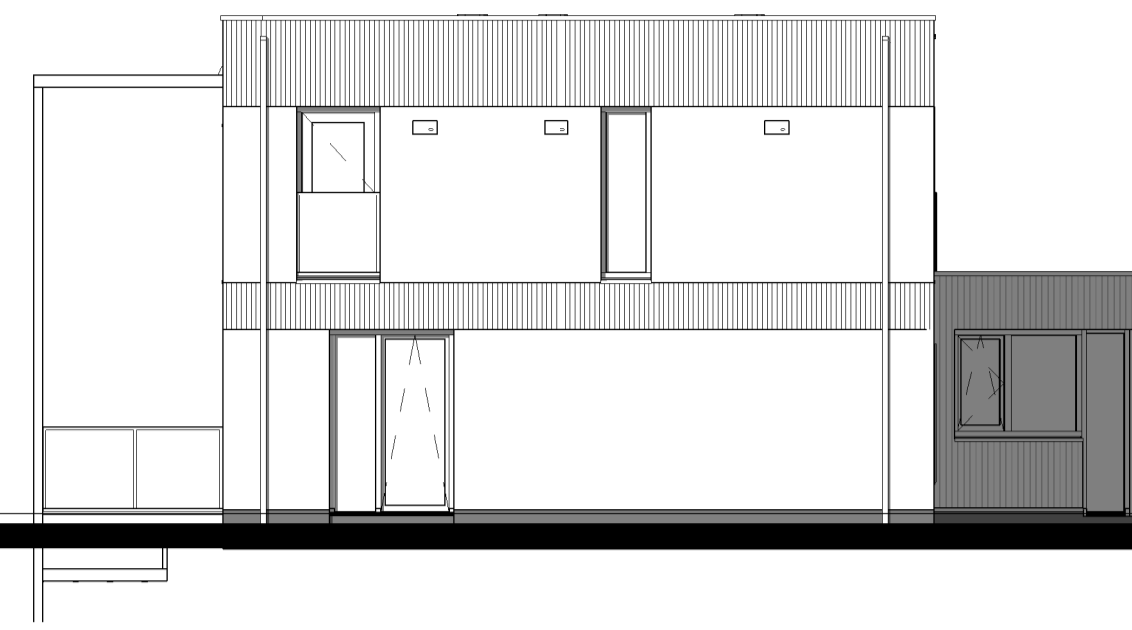
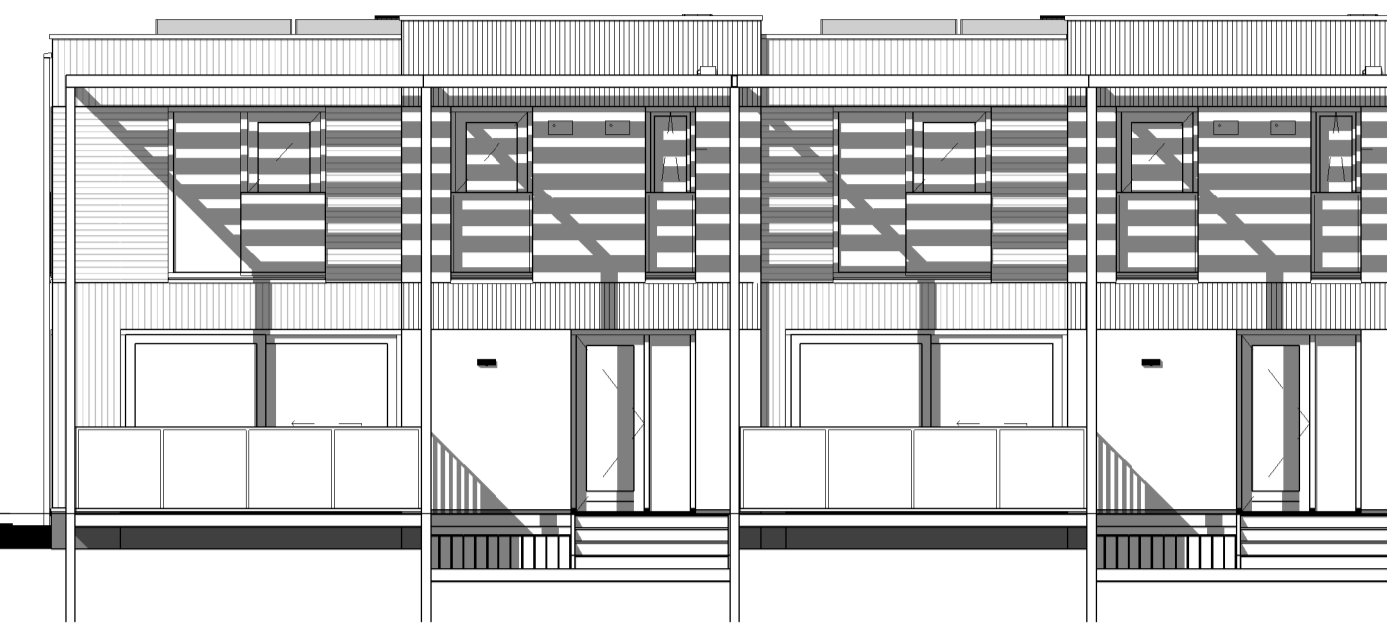




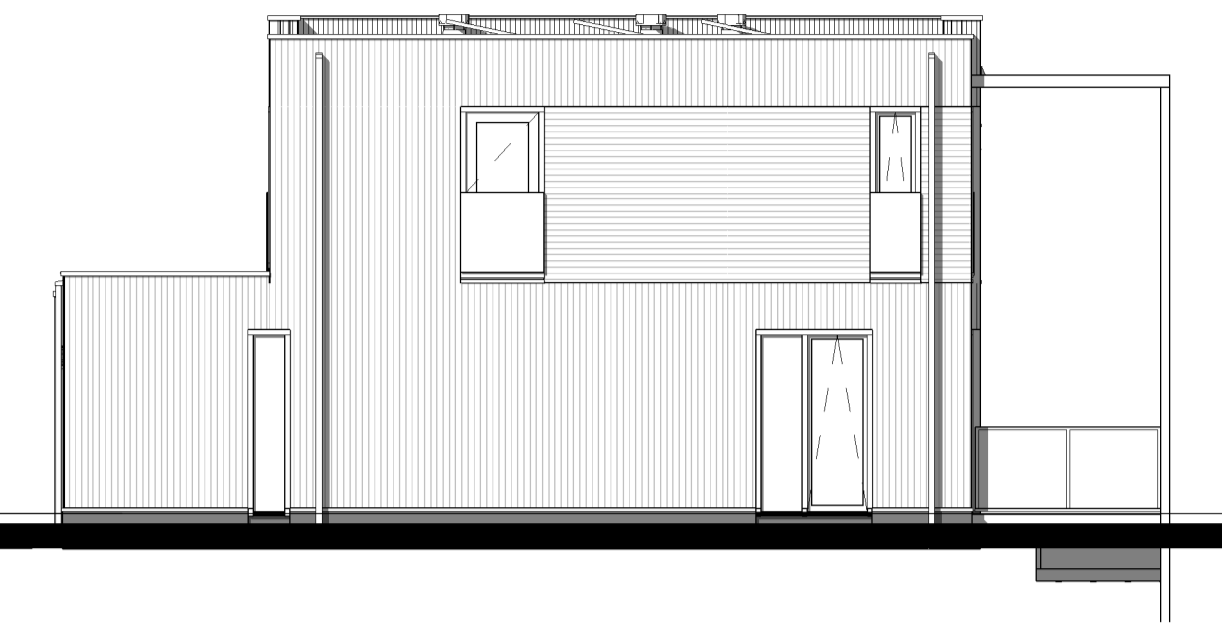
Voorgevel
Kavel 21 Kavel 22



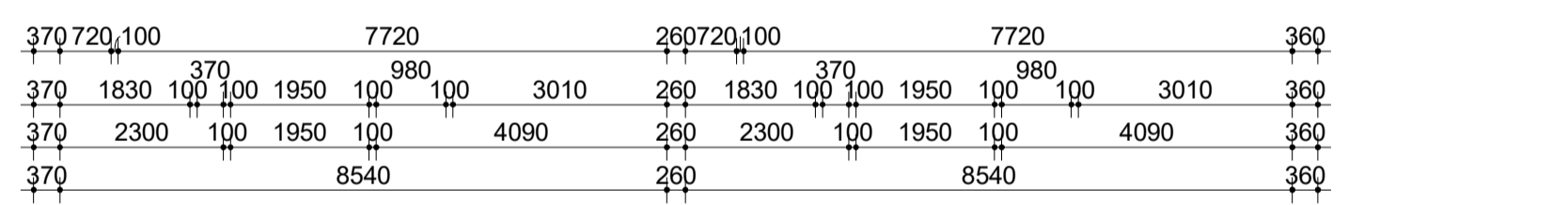
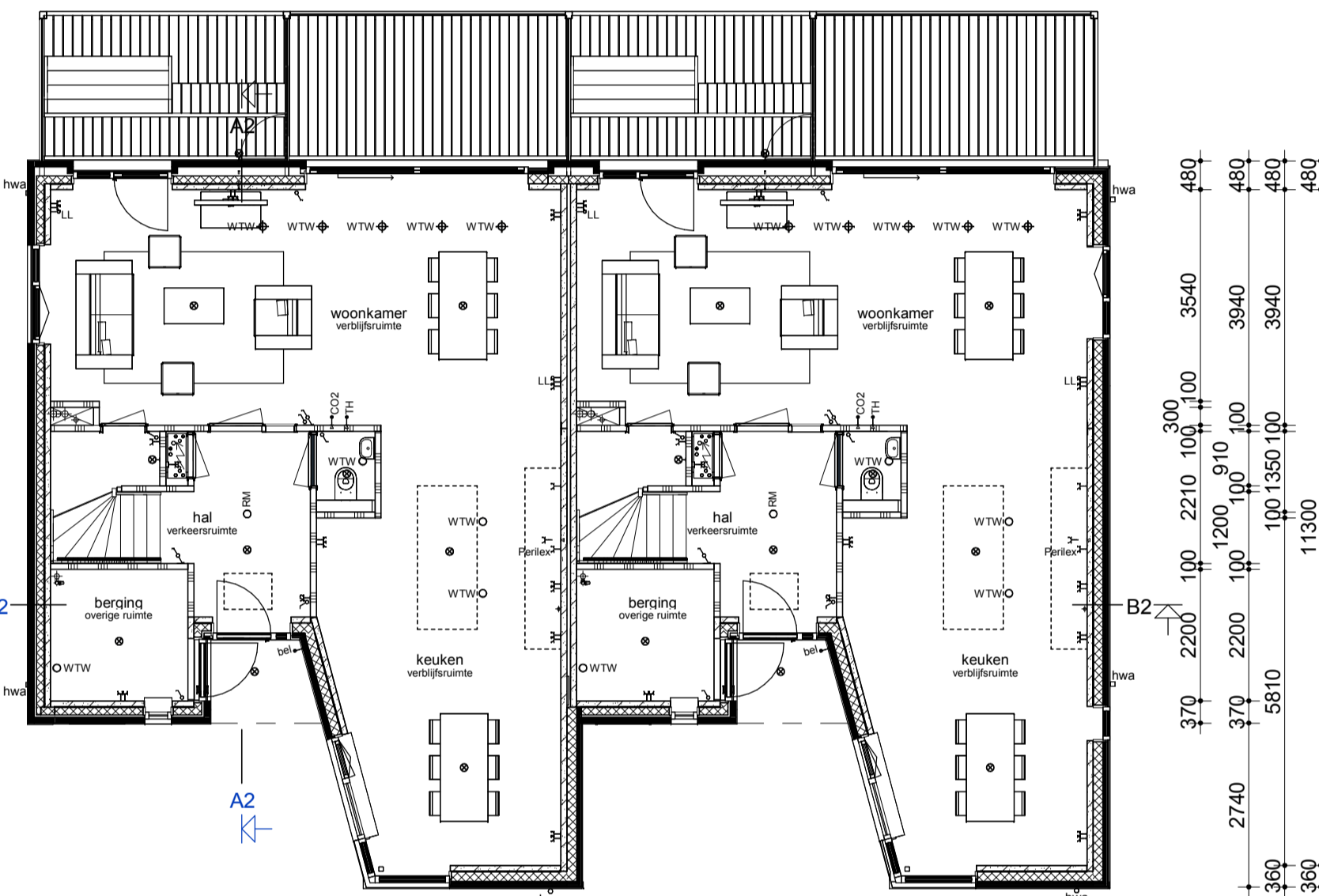
Linker zijgevel
Kavel 21



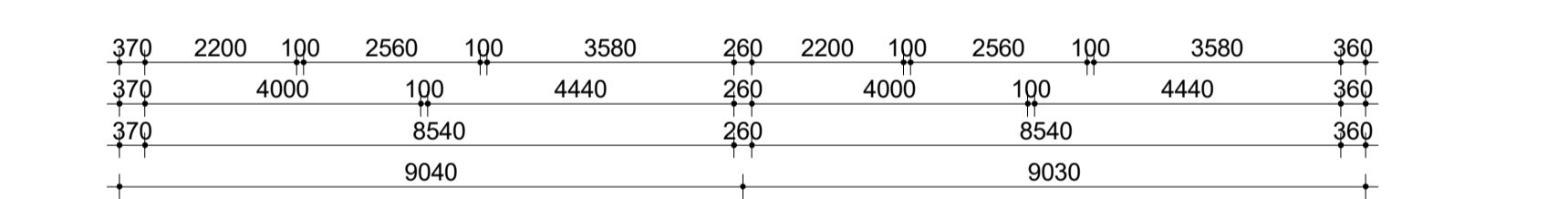
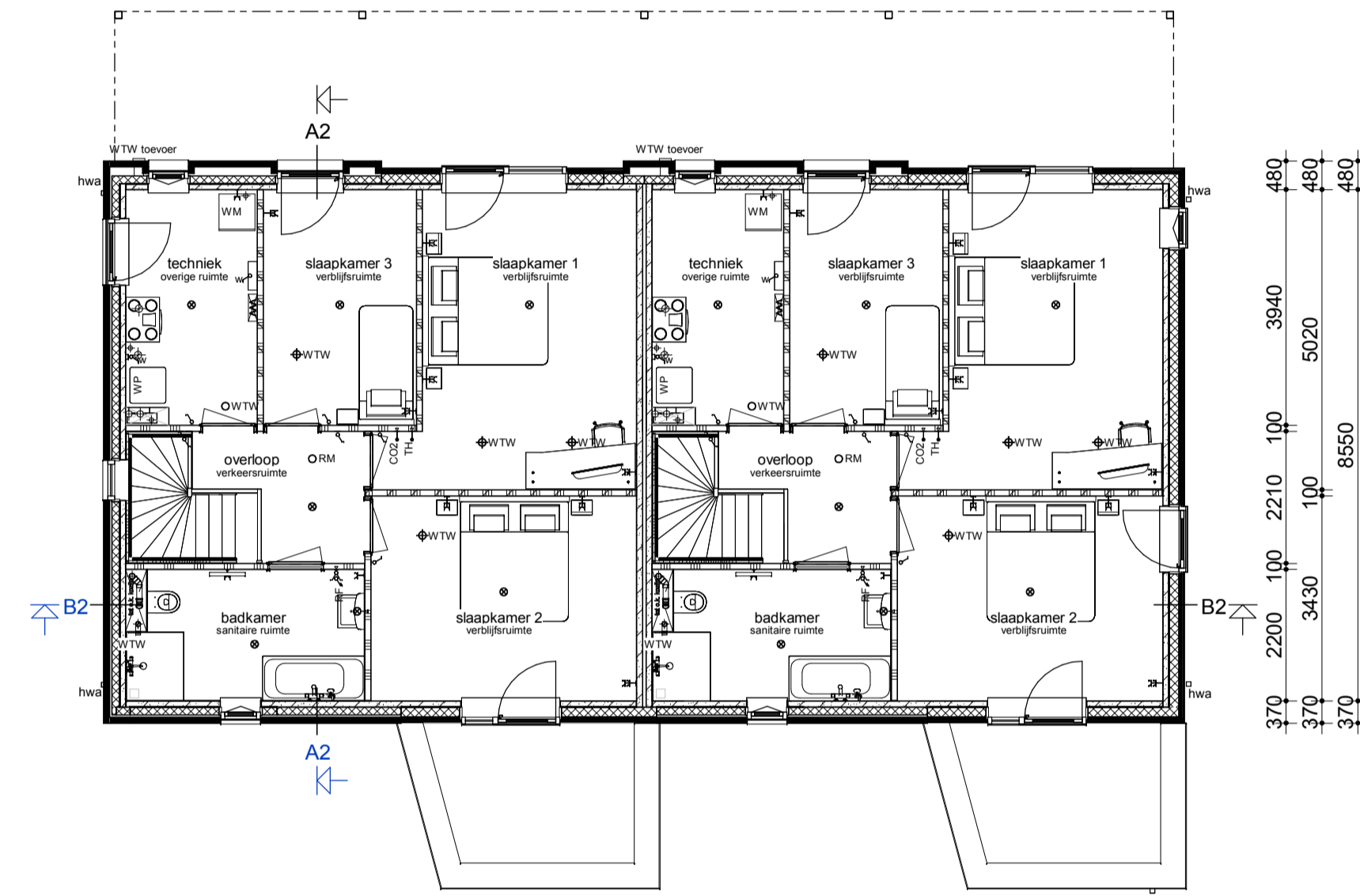
Achtergevel
Kavel 22 Kavel 21



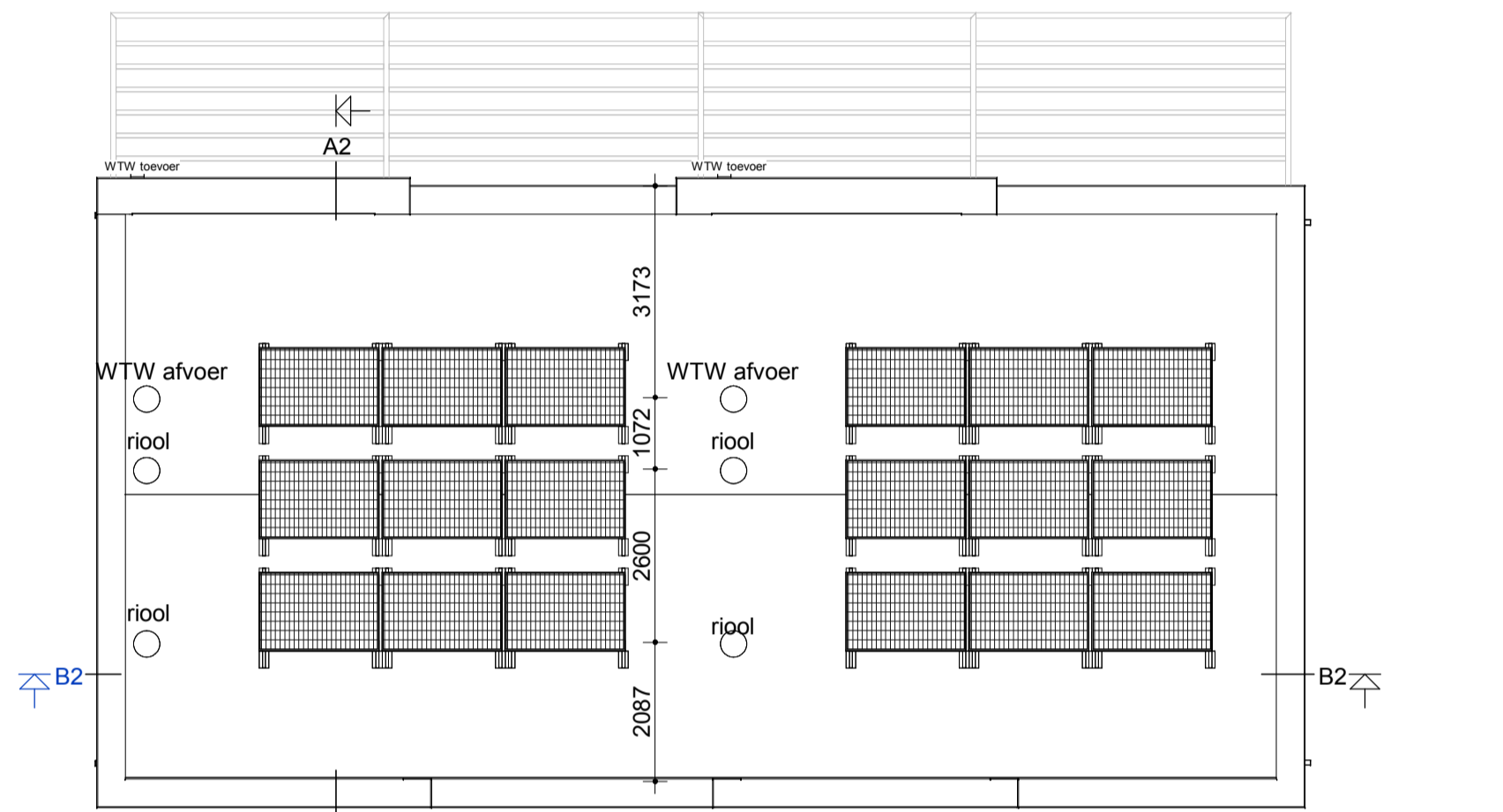
Rechter zijgevel
Kavel 22



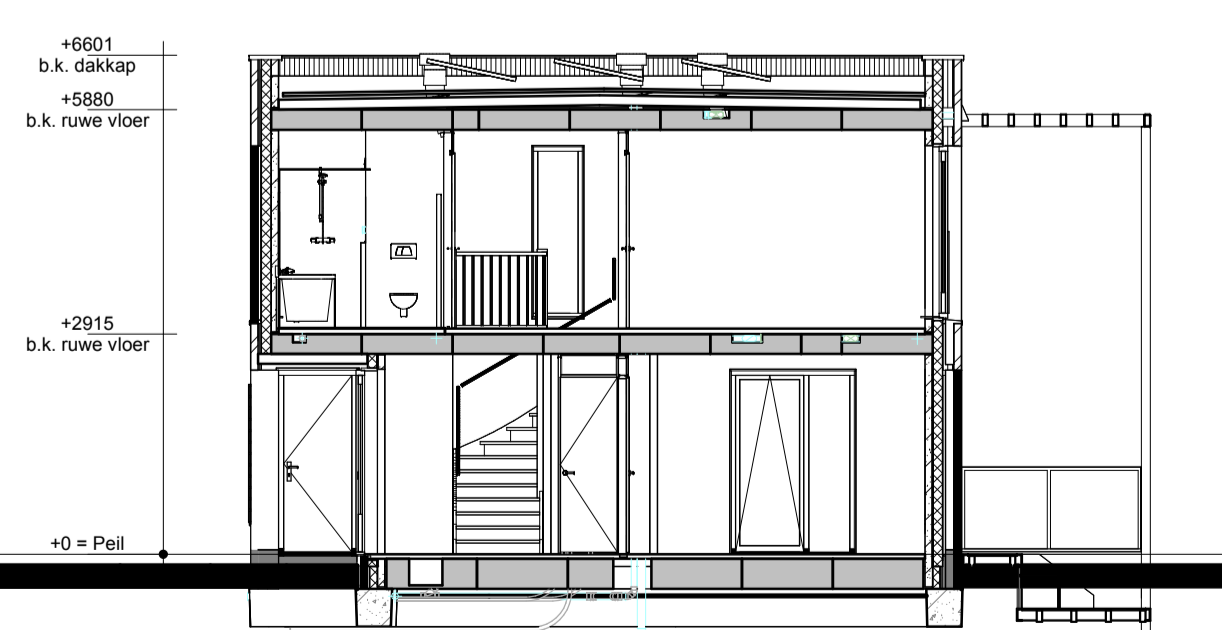
Begane grond
Kavel 21 Kavel 22



Verdieping
Kavel 21 Kavel 22



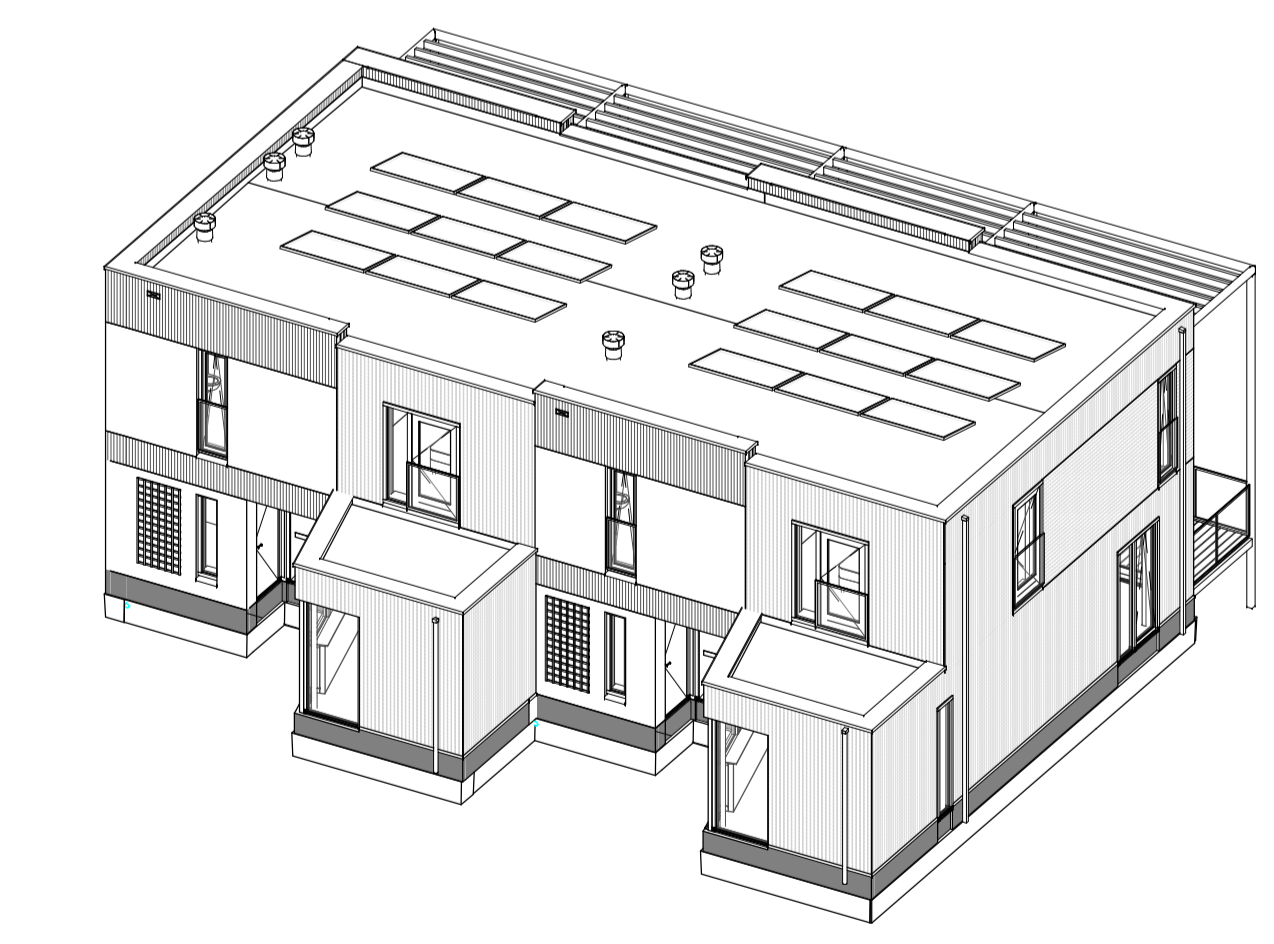
Zolder
Kavel 21 Kavel 22



Doorsnede A2-A2

Renvooi

- Metselwerk
- Isolatie
- Betonnen wand
- Kalkzandsteen wand
- Lichte scheidingswand
- Dragend knieshot incl. afneembaar paneel tpv kruis
- Vloerverwarmingsverdeler
- WTW box
- Warmtepomp
- Omvormer t.b.v. PV-panels
- Meterkast
- Kruipruik
- Opstelplaats wasmachine
- Radiator
- Enkele schakelaar
- Dubbele schakelaar
- Wisselschakelaar
- Standen schakelaar t.b.v. ventilatiesysteem
- Enkele wandcontactdoos met randaarde
- Dubbele wandcontactdoos geaard (boven elkaar)
- Dubbele wandcontactdoos geaard (naast elkaar)
- Plafondlichtpunt
- Wandlichtpunt
- Rookmelder
- WTW retourventiel
- WTW inblaasventiel
- WTW retourventiel wand
- TH Thermostaat
- THL Thermostaatleiding
- LL Loze leiding
- Bel Beldrukker
- CO2 CO2 bedieningspaneel
- CAI Aansluitpunt t.b.v. kabel
- HWA Hemelwaterafvoer



opmerkingen/ gecontroleerd:	Wij: <input type="checkbox"/> Ge: <input type="checkbox"/> Omschrijving afgegeven:
Bouwconcept:	project: 8 waterwoningen In het plan "Parels aan het Groen" te Rijswijk
IDENTIS DOOR ROOSDOM TIJHUIS	opdrachtgever: Bouwbedrijf Roosdom Tijhuis b.v.
RoosdomTijhuis	onderdeel: Verkooptekening kavel 21-22
Bouwbedrijf Roosdom Tijhuis bv Auterstraat 8 Postbus 237 7460 AE RUSSEN TELEFOON 0548 51 80 24 E-MAIL info@roosdomtijhuis.nl WEBSITE www.roosdomtijhuis.nl	architect: KOW architecten
datum: 12-06-2024	tek. nr.: V-01b
prestatie:	werk nr.: 5433