



Kavel 27 Kavel 28



Kavel 27



Kavel 28 Kavel 27



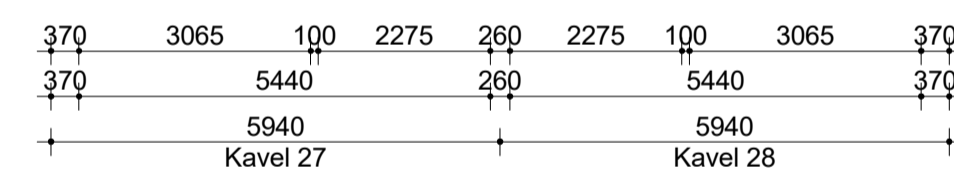
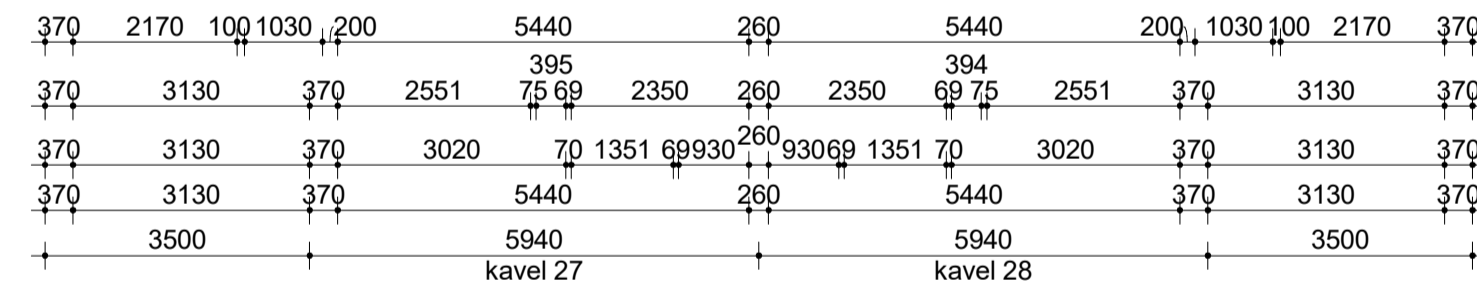
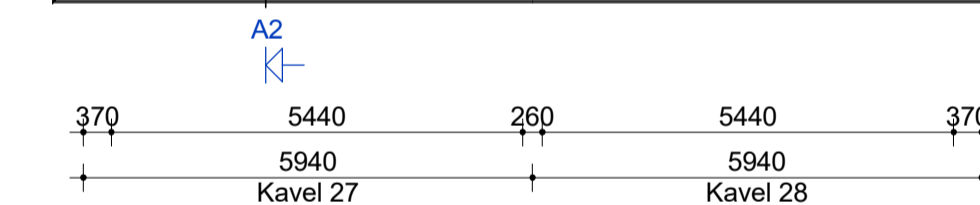
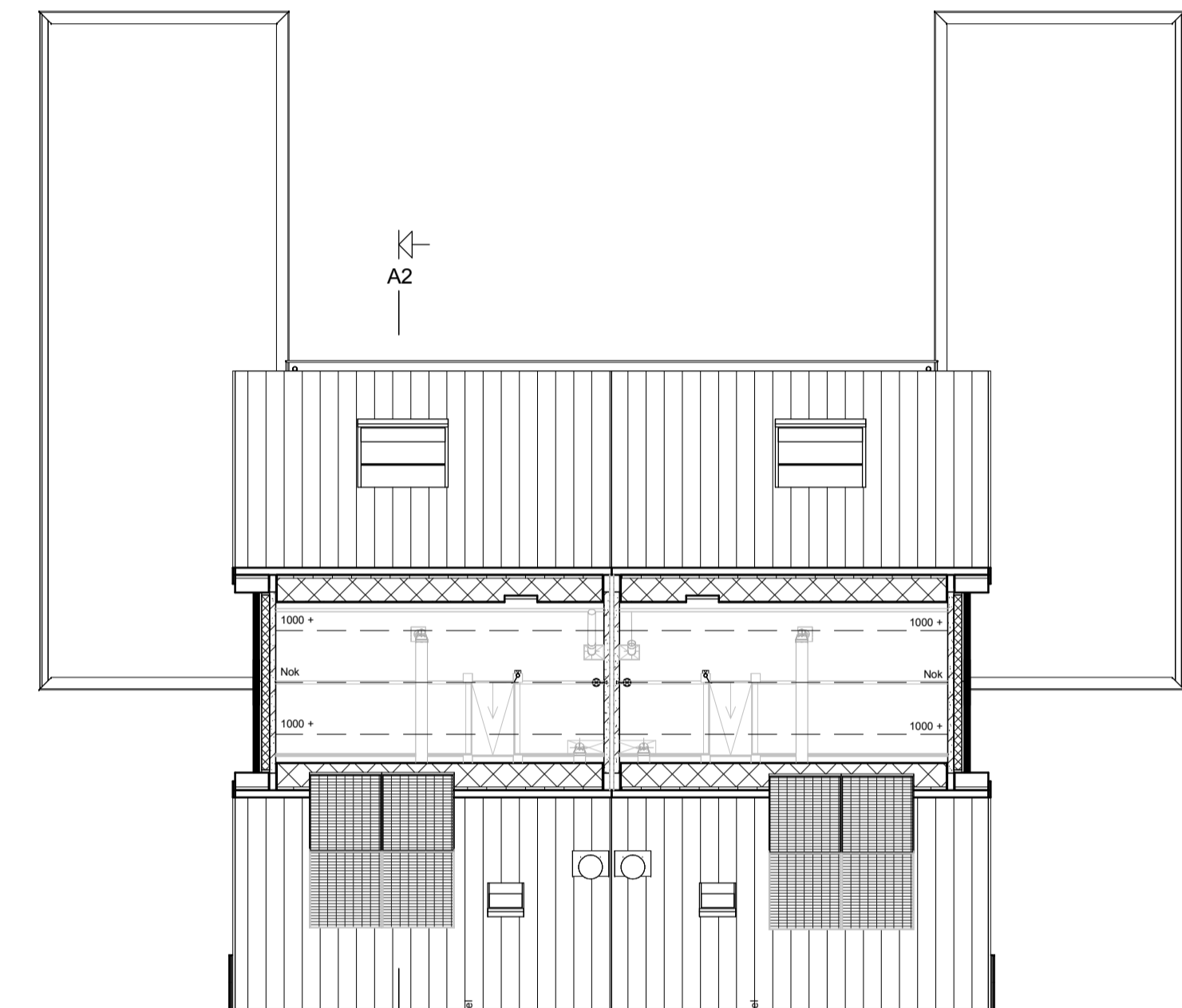
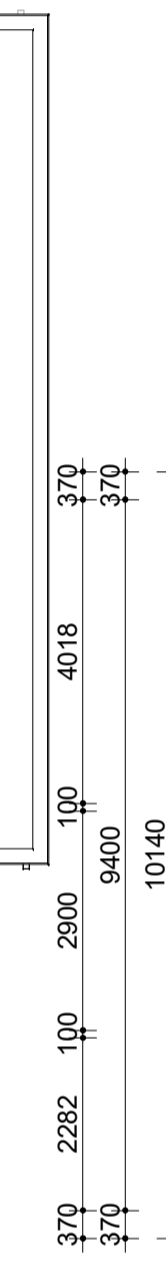
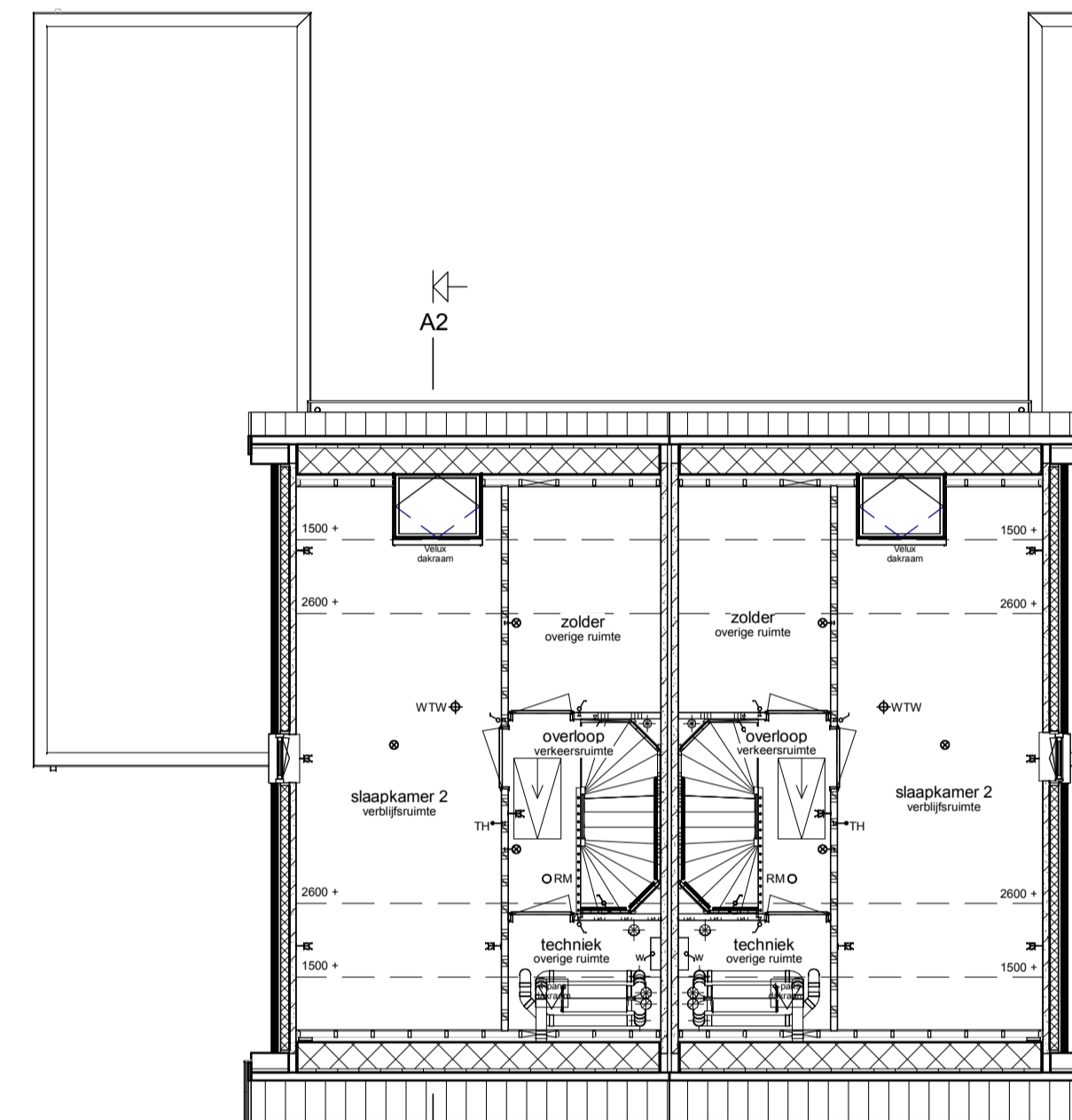
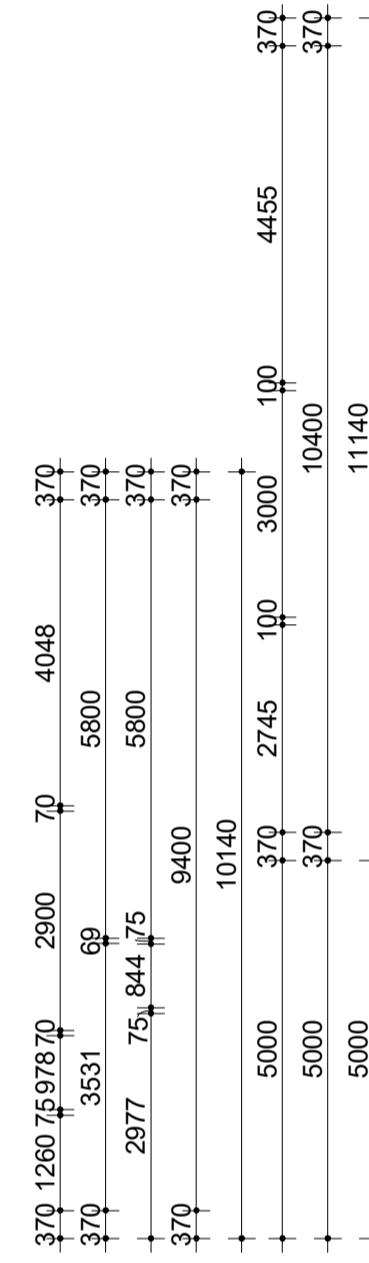
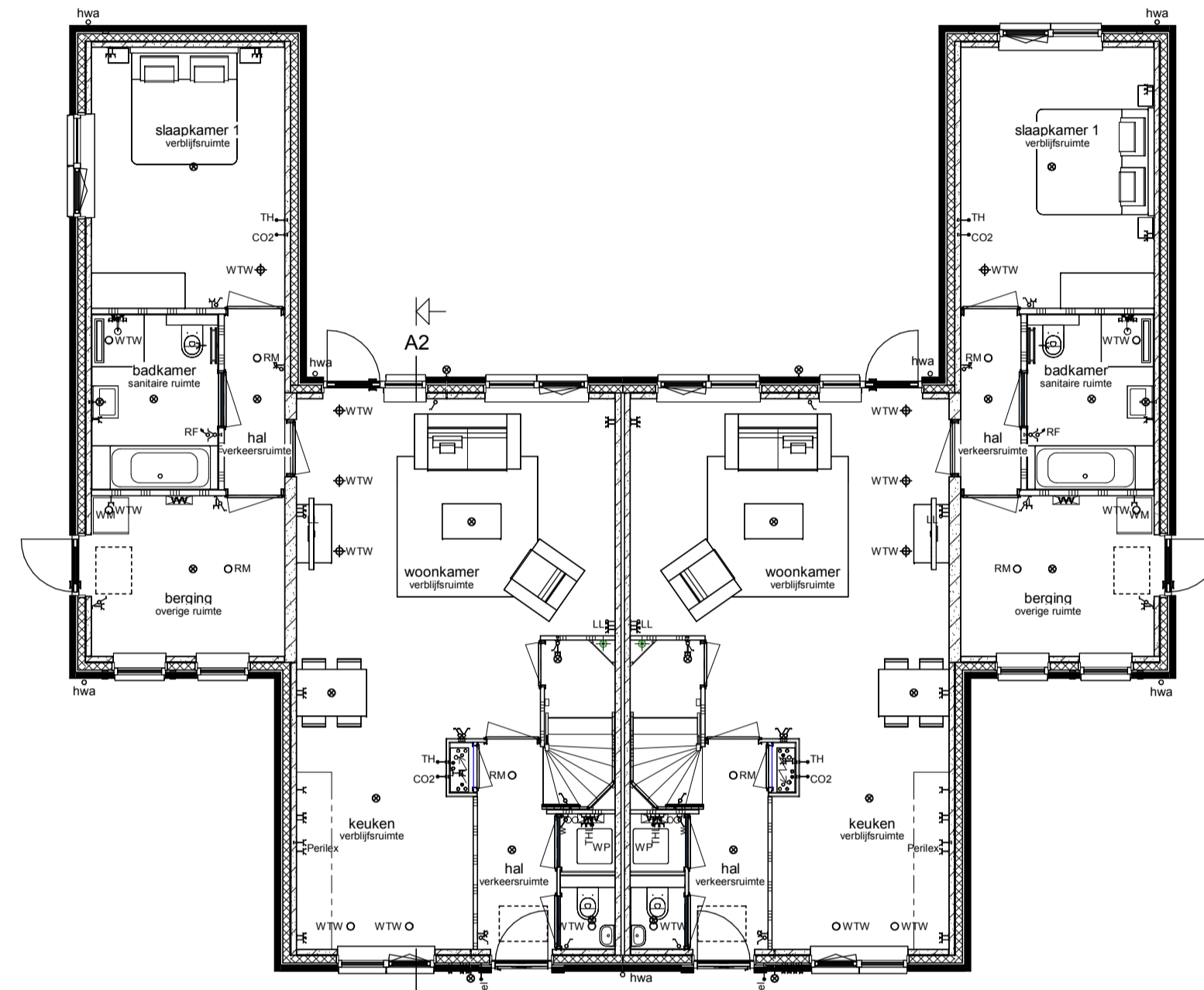
Kavel 28

Voorgevel

Linker zijgevel

Achtergevel

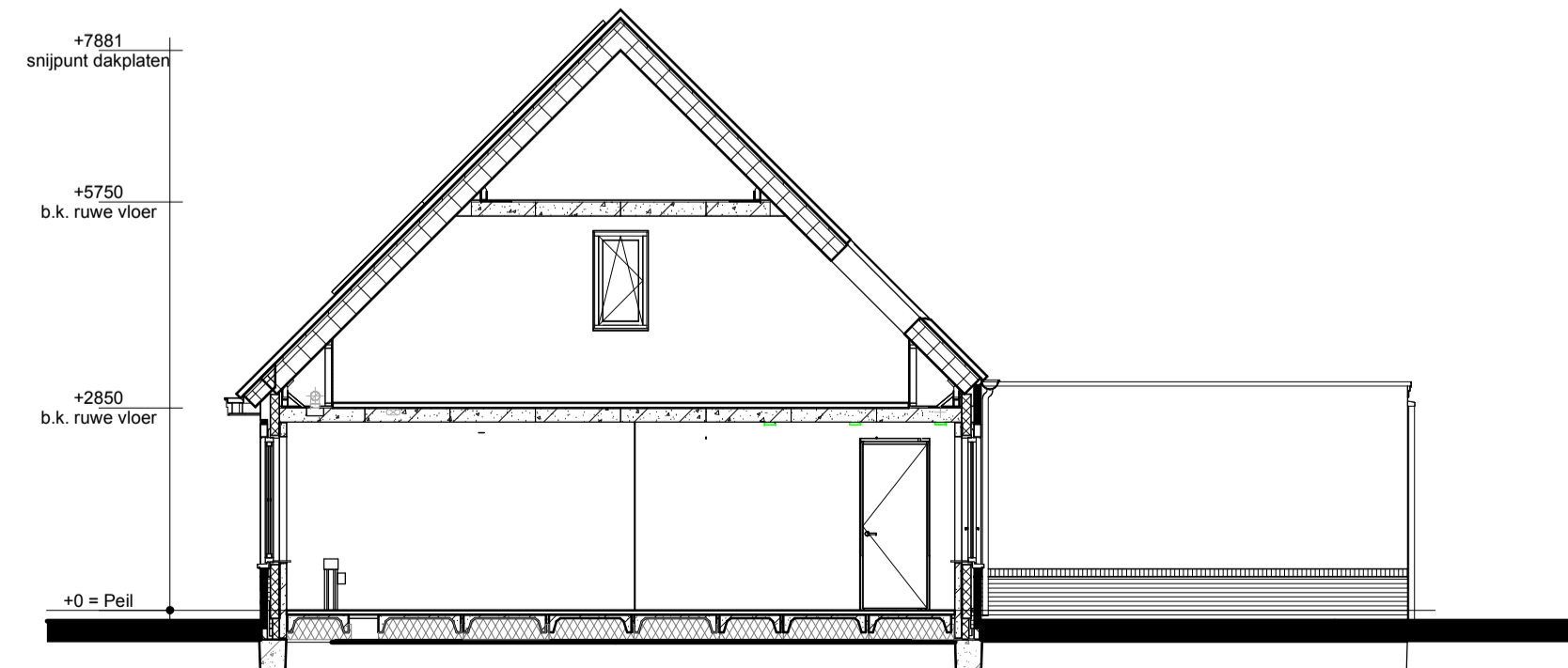
Rechter zijgevel



Verdieping

Zolder

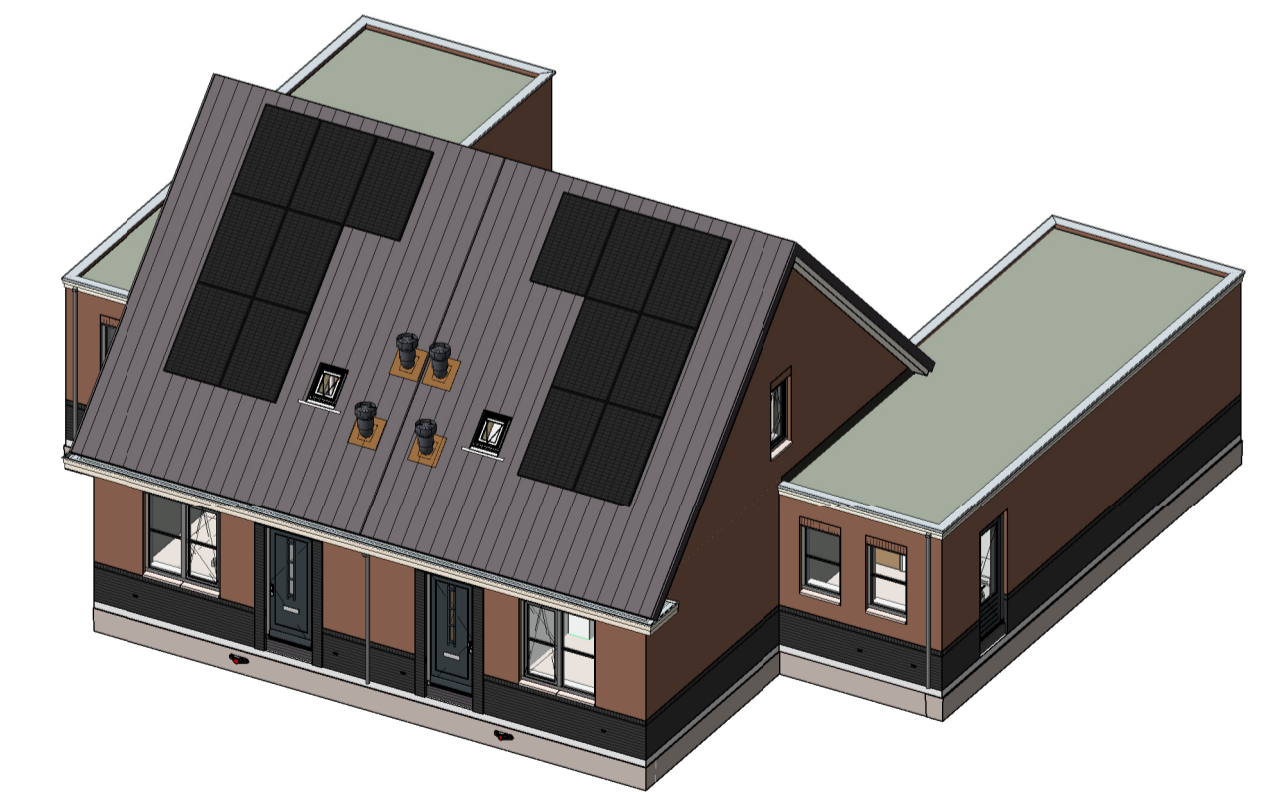
Begane grond



Doorsnede A2-A2

Renvooi

- Metselwerk
- Isolatie
- Betonnen wand
- Lichte scheidingswand
- Dragend knieschot incl. afneembaar paneel tpv kruis
- Vloerverwarmingsverdeler
- WTW box
- Warmtepomp
- Onvormer t.b.v. PV-panelen
- Meterkast
- Kruipruik
- Opstelplaats wasmachine
- Elektrische radiator
- HSB wand
- HSB wand (geïsoleerd)
- Enkele schakelaar
- Dubbele schakelaar
- Wisselschakelaar
- Standen schakelaar t.b.v. ventilatiesysteem
- Enkele wandcontactdoos met randaarde
- Dubbele wandcontactdoos geaard (boven elkaar)
- Dubbele wandcontactdoos geaard (naast elkaar)
- Plafondlichtpunt
- Wandlichtpunt
- Rookmelder
- WTW inblaasventiel
- WTW retourventiel wand
- Thermostaat
- Thermostaatleiding
- Loze leiding
- Beldrukker
- CO2 bedieningspaneel
- Hemelwaterafvoer



opmerkingen/ gecontroleerd:	Mfj: Dag: d.d. Omrekening afgegeven:
Bouwconcept:	project: <b>4 Toekomstgerichte twee-onder-een-kapwoningen</b> Woningmodel Verwant In het plan "De Maten" te Borne
<b>IDENTIS</b> DOOR ROOSDOM TIJHUIS	opdrachtgever: <b>Bouwbedrijf Roosdom Tijhuis B.V.</b>
<b>RoosdomTijhuis</b>	onderdeel: <b>Verkooptekening kavel 27-28</b>
Bouwbedrijf Roosdom Tijhuis bv Juliusstraat 6 Postbus 237 7460 AE RUSSEN TELEFOON 0548 51 80 24 E-MAIL: info@roosdomtijhuis.nl WEBSITE: www.roosdomtijhuis.nl	ontwerp: <b>Ir. RHJ Velthuis</b>
datum: <b>28-06-2024</b>	schaal: <b>1:100</b>
probleem: 5-7-2024 13:00:00	tek. nr.: <b>V-01b</b>
	werk nr.: <b>6461</b>