



Kavel 37

Kavel 38

Voorgevel



Kavel 37

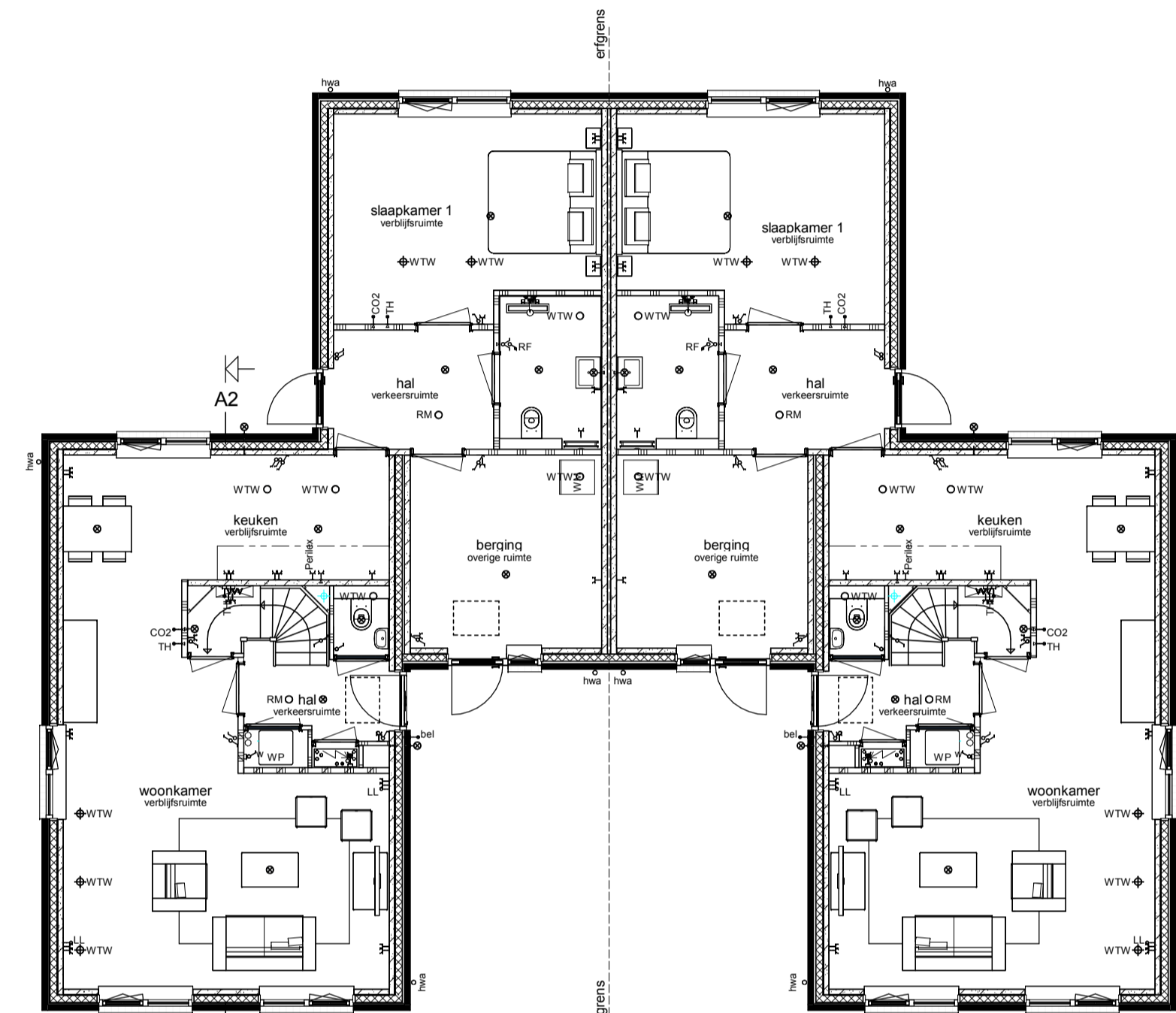
Linker zijgevel



Kavel 38

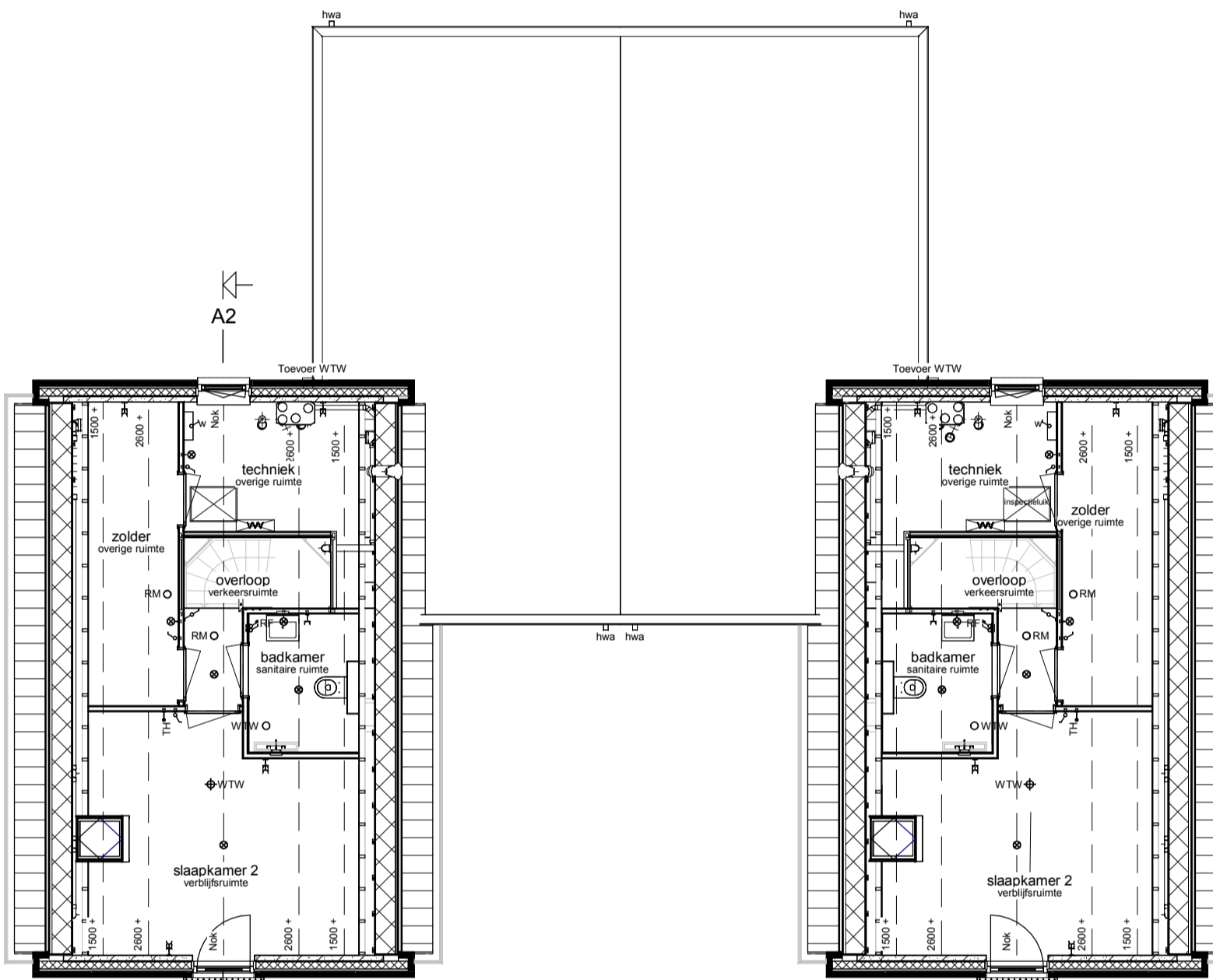
Kavel 37

Achtergevel



4740	370	2820	100	1800	260	1800	100	2820	370	4760					
370	2090	100	2500	70	980	370	260	3370	370	980	70	2500	100	2090	370
370	3080	100	70	70	370	7000	7000	370	70	100	3080	370	370	370	370
370	5740	1130	830	460	370	7000	7000	370	460	830	1130	5740	370	370	370
Kavel 37						Kavel 38									

Begane grond



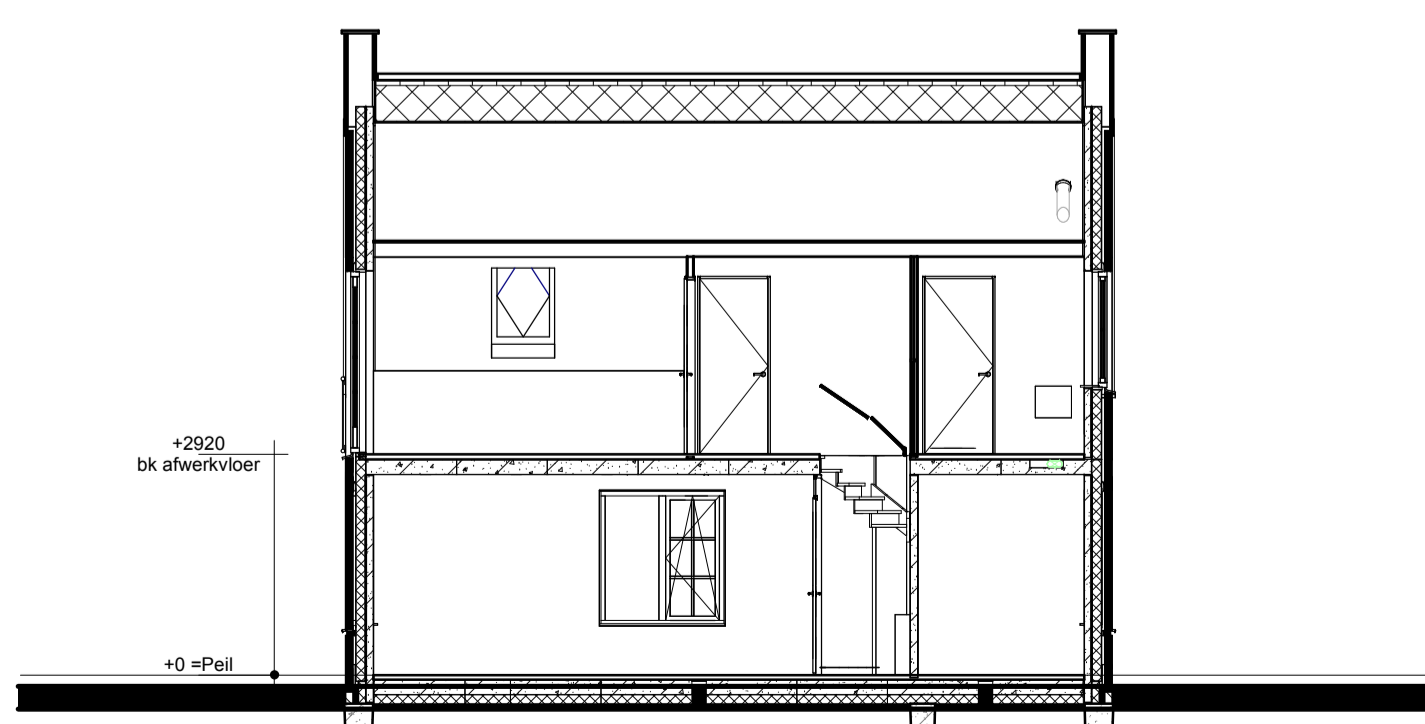
370	2100	100	3540	370	7000	370	3540	100	2100	370				
370	2100	100	992	100	2448	370	7000	370	2448	100	992	100	2100	370
370	5740	370	7000	7000	5740	370	7000	5740	370	370	370	370	370	370
Kavel 37						Kavel 38								

Verdieping



Kavel 38

Rechter zijgevel



Doorsnede A2-A2

Renvooi

- Metselwerk
- Isolatie
- Betonnen wand
- Kalkzandsteen wand
- Lichte scheidingswand
- Dragend knieschot incl. afneembaar paneel tpv kruis
- Vloerverwarmingsverdelers
- WTW box
- Warmtepomp
- Omvormer t.b.v. PV-panelen
- Meterkast
- Kruipruik
- Opstelplaats wasmachine
- Radiator
- Boiler
- Enkele schakelaar
- Dubbele schakelaar
- Wisselschakelaar
- Standen schakelaar t.b.v. ventilatiesysteem
- Enkele wandcontactdoos met randaarde
- Dubbele wandcontactdoos geaard (boven elkaar)
- Dubbele wandcontactdoos geaard (naast elkaar)
- Plafondlichtpunt
- Wandlichtpunt
- Rookmelder
- WTW retourventiel
- WTW inblaasventiel
- WTW retourventiel wand
- Thermostaat
- Thermostaatleiding
- Loze leiding
- Beltdrukker
- CO2 bedieningspaneel
- Aansluitpunt t.b.v. kabel
- Hemelwaterafvoer

opmerkingen/ gecontroleerd:	Mfj: Dit: d.d. Omkering en afwijking:
Bouwconcept:	project: 4 woningen type "Compagnon" Vrijstaand geschakelde woning In het plan "De Maten" te Borne
IDENTIS DOOR ROOSDOM TIJHUIS	opdrachtgever: Bouwbedrijf Roosdom Tijhuis B.V.
RoosdomTijhuis	onderdeel: Verkooptekening kavel 37-38
Bouwbedrijf Roosdom Tijhuis bv Juliusstraat 6 Postbus 227 7460 AE RUSSEN TELEFOON 0548 51 80 24 E-MAIL info@roosdomtijhuis.nl WEBSITE www.roosdomtijhuis.nl	ontwerp: Ir. RHJ Velthuis
datum: 28-06-2023	schaal: 1:100
probleem: 5-7-2024 14:27:20	tek. nr.: V-01b
	werk nr.: 6465