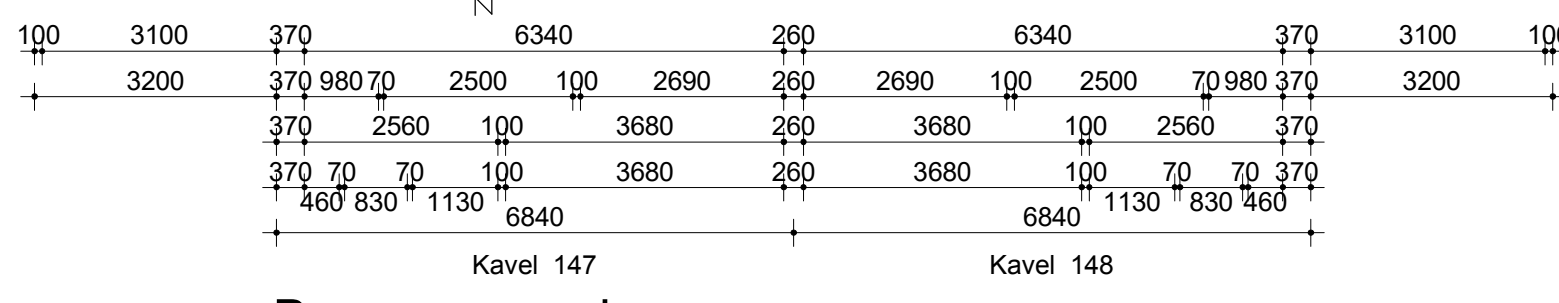
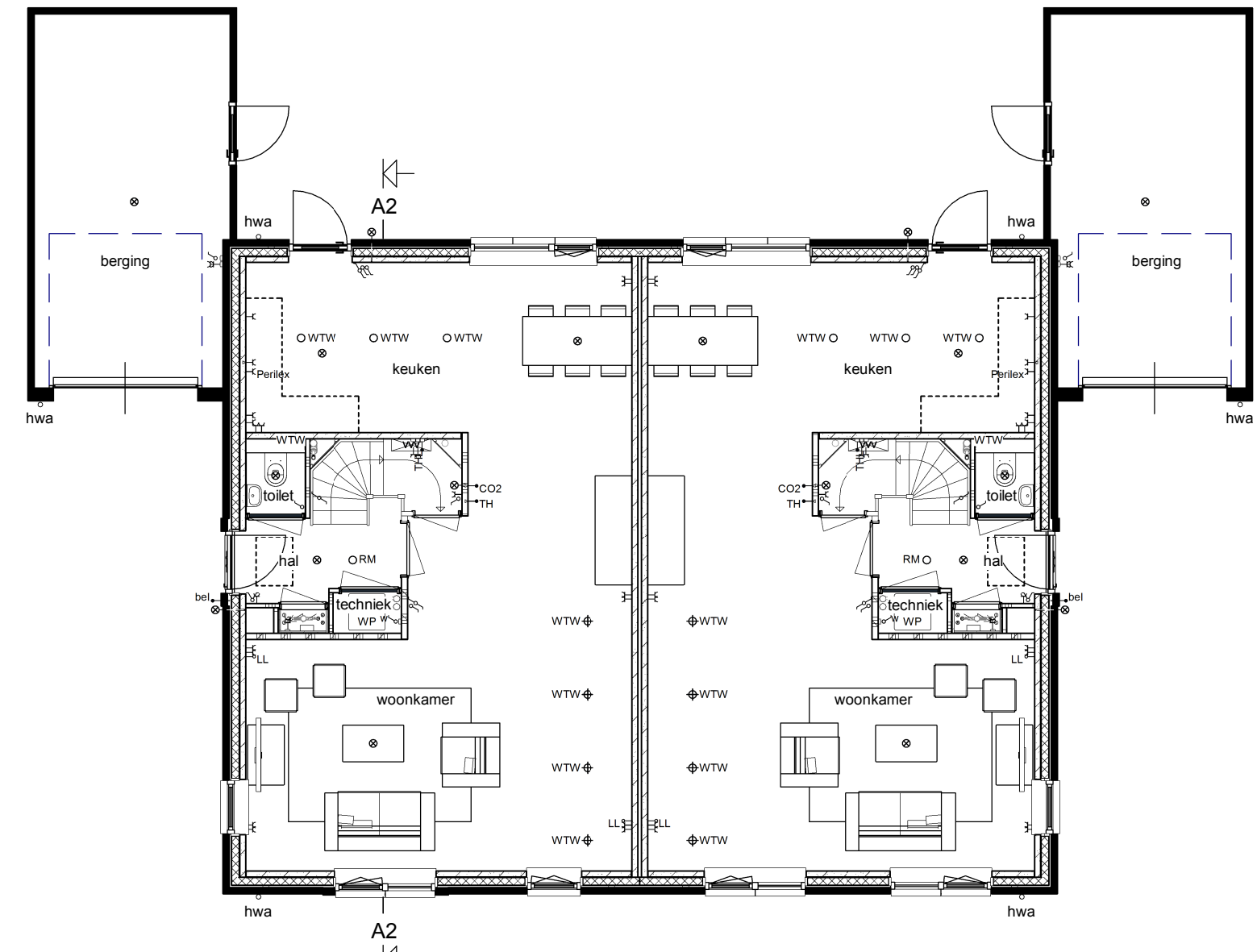
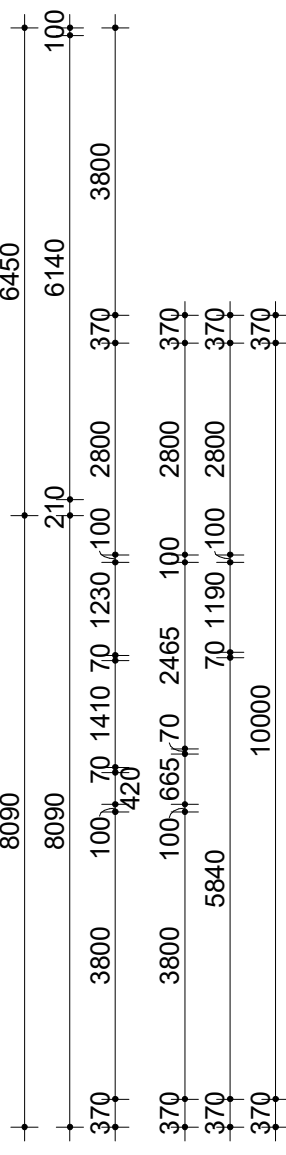


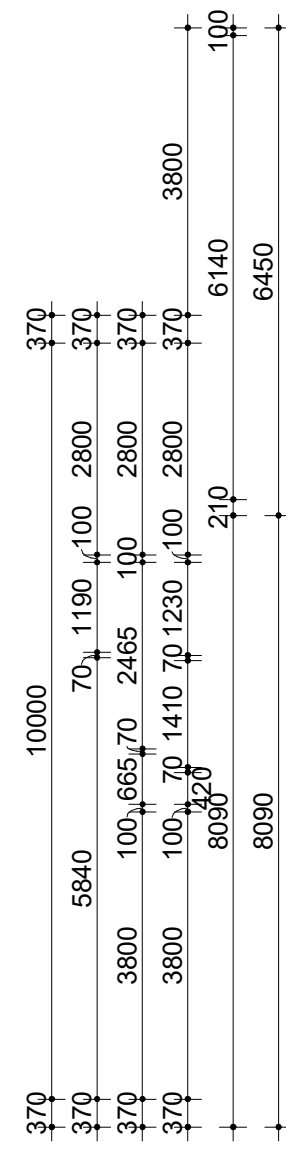


Voorgevel

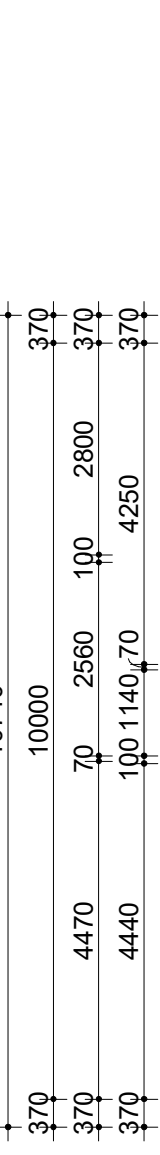


Begane grond

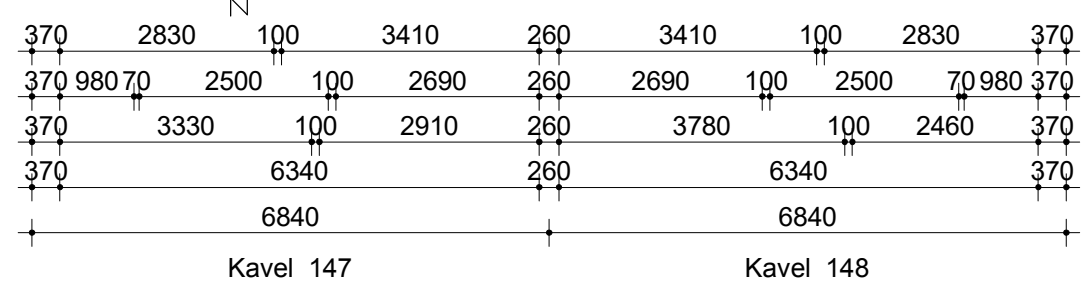
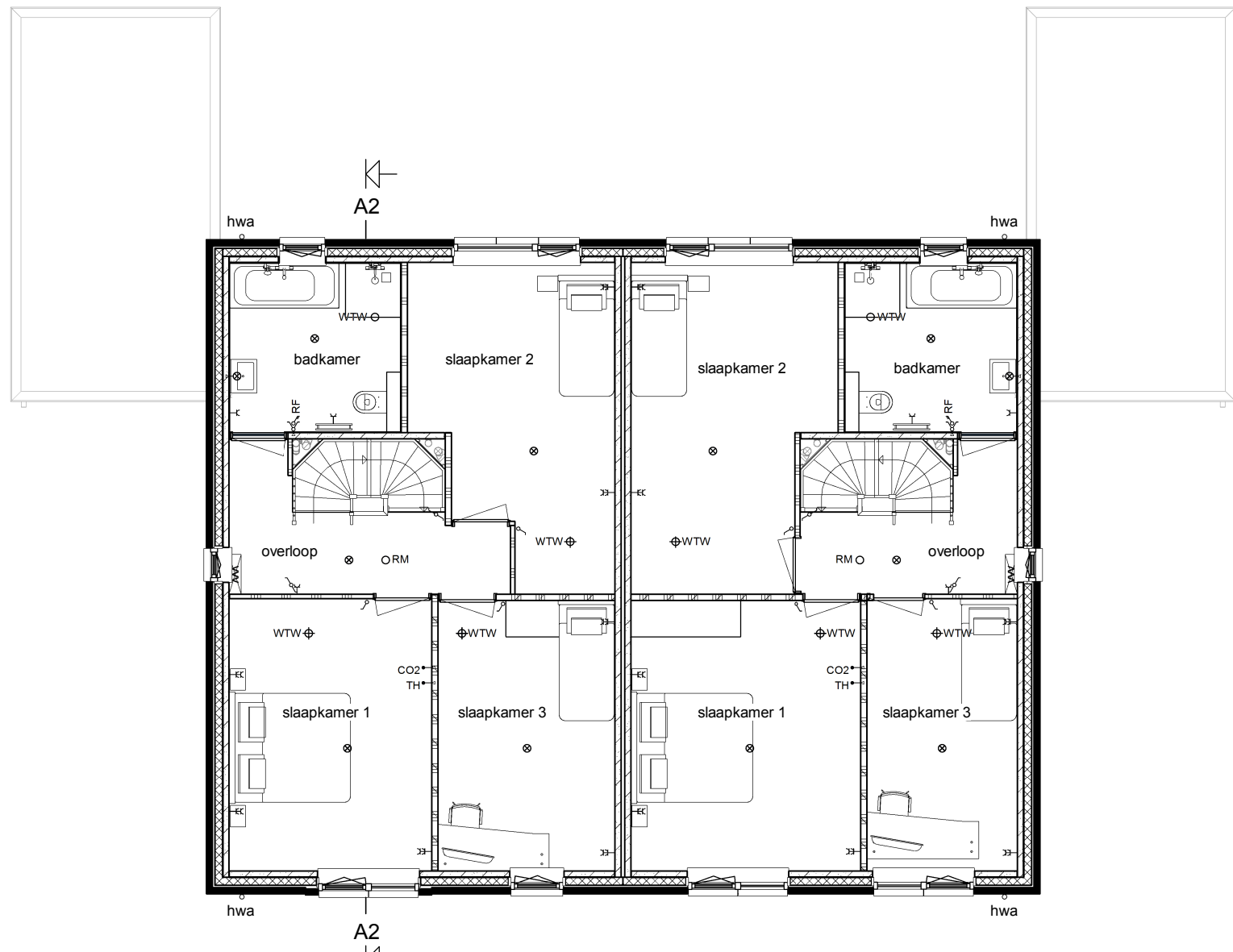
Linker zijgevel



Kavel 147

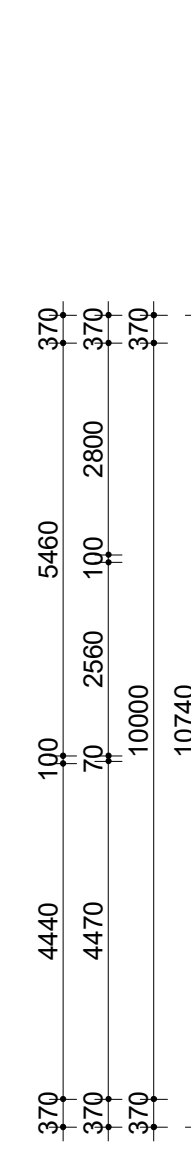


Achtergevel

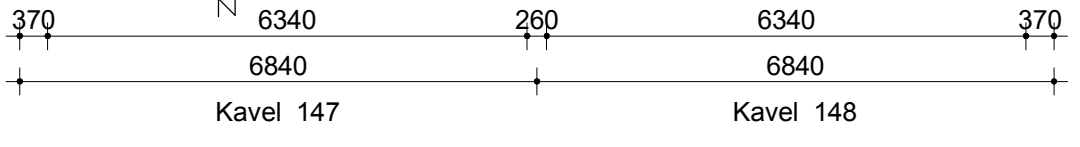
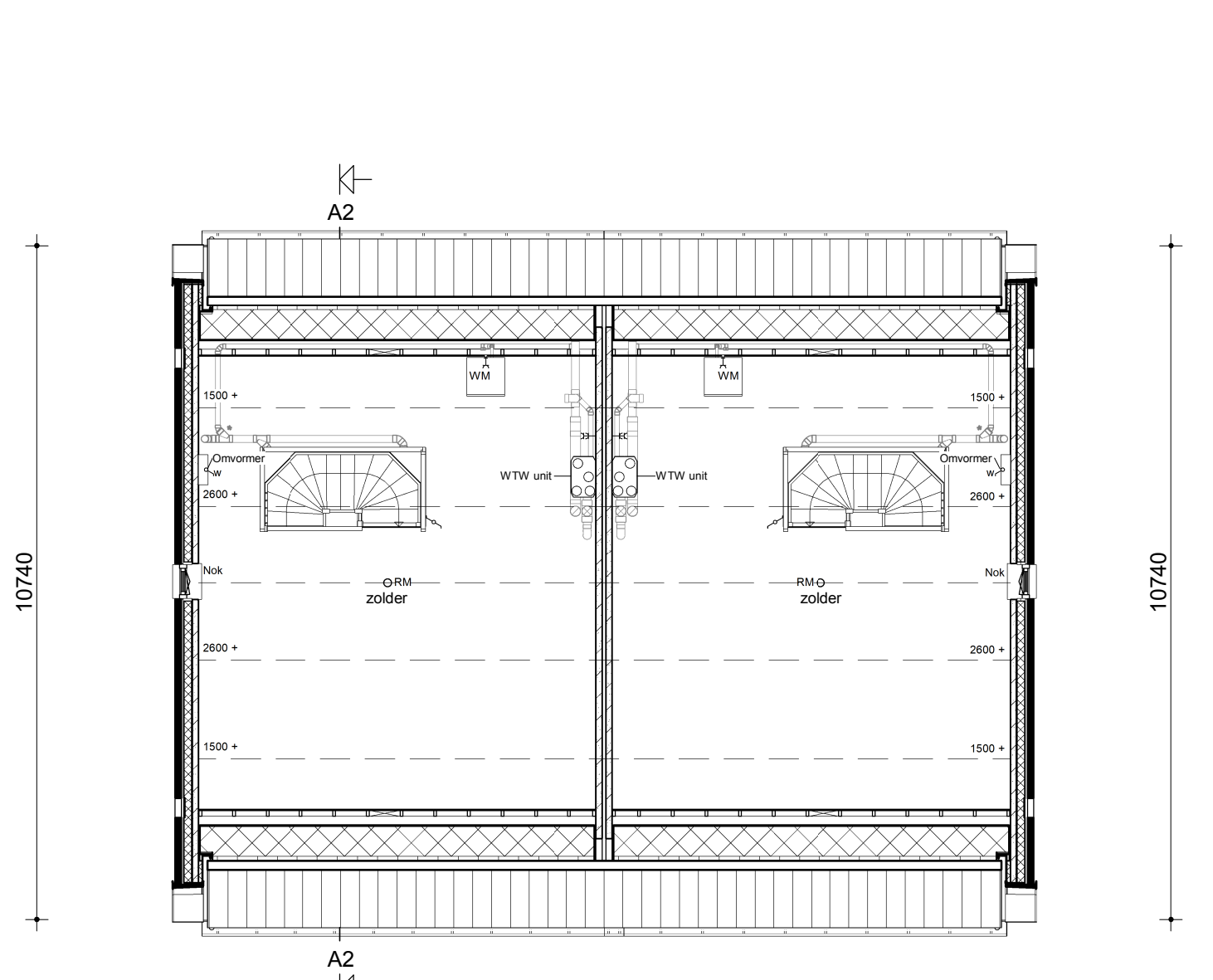


Verdieping

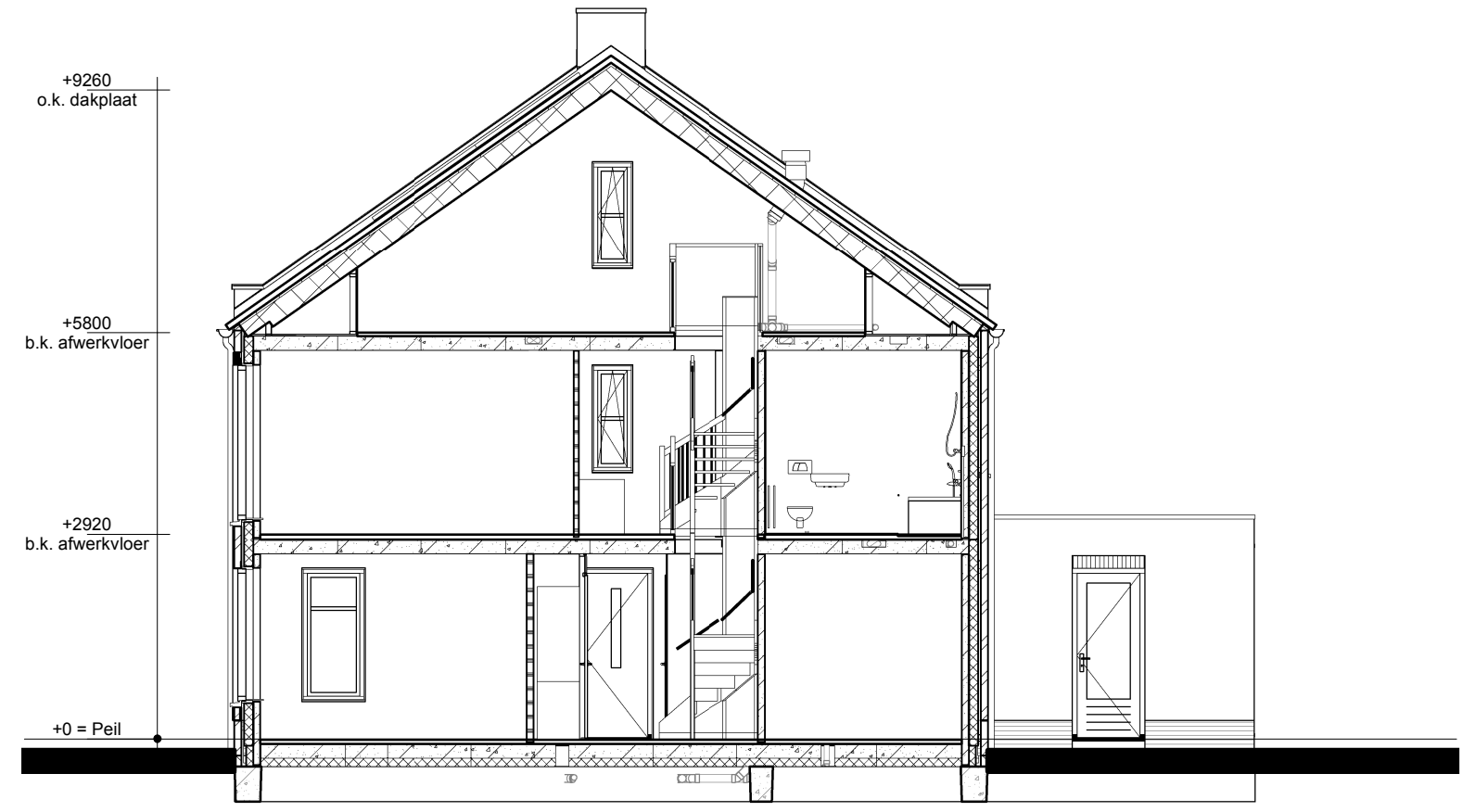
Kavel 147



Rechter zijgevel



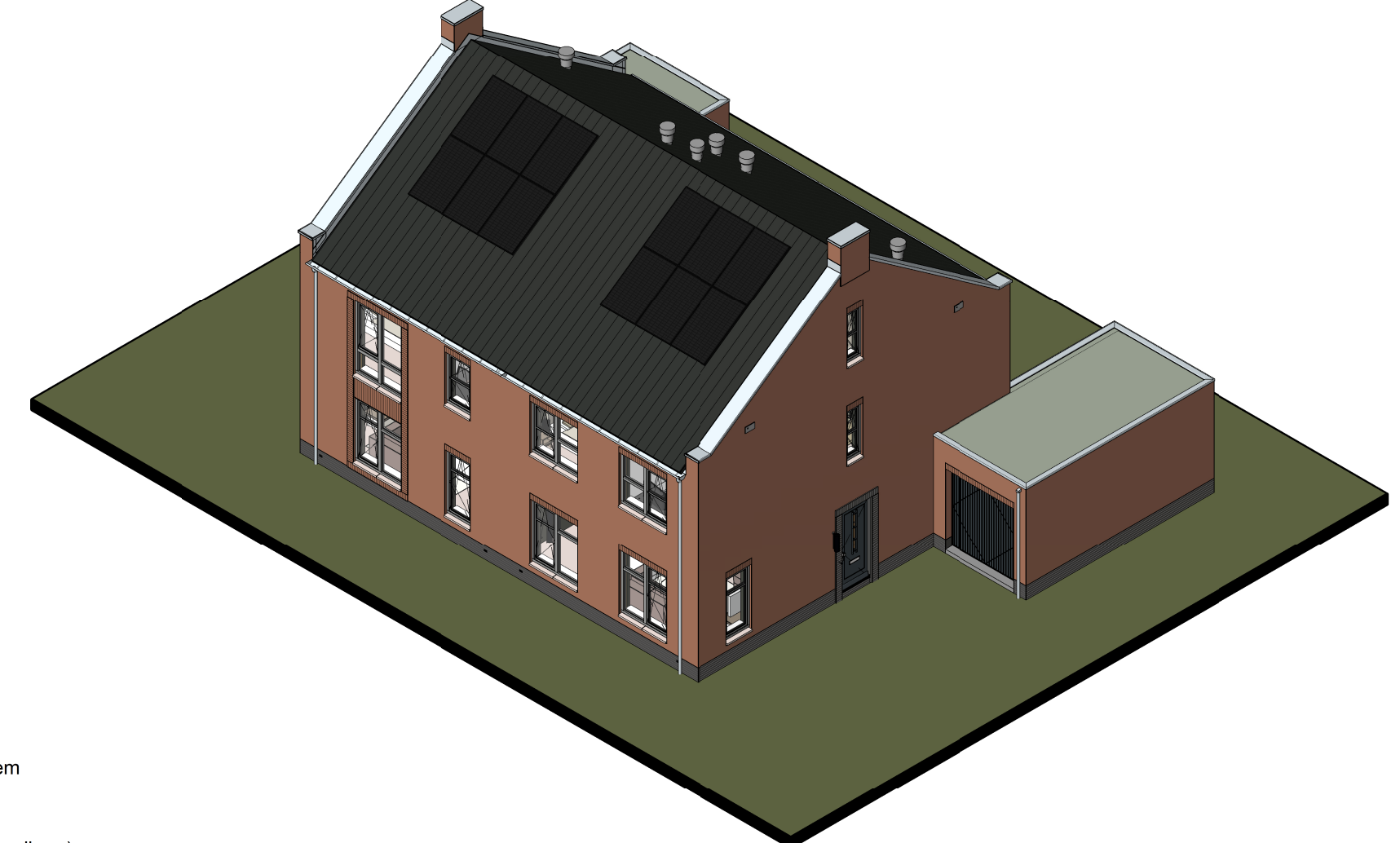
Zolder



Doorsnede A2-A2

Renvooi

- Metselwerk
- Isolatie
- Betonnen wand
- Kalkzandsteen wand
- Lichte scheidingswand
- Dragend knieschot incl. afneembaar paneel tpv kruis
- Vloerverwarmingsverdeler
- WTW box
- WP
- Omvormer t.b.v. PV-panelen
- Meterkast
- Kruipruik
- Opstelplaats wasmachine
- Elektrische radiator
- Enkele schakelaar
- Dubbele schakelaar
- Wisselchakelaar
- Standen schakelaar t.b.v. ventilatiesysteem
- Enkele wandcontactdoos met randaarde
- Dubbele wandcontactdoos geaard (boven elkaar)
- Dubbele wandcontactdoos geaard (naast elkaar)
- Plafondlichtpunt
- Wandlichtpunt
- Rookmelder
- WTW retourventiel
- WTW inblaasventiel
- WTW retourventiel wand
- Thermostaat
- Thermostaatleiding
- Loze leiding
- Beldrukker
- CO2 bedieningspaneel
- Hemelwaterafvoer



| | |
|--|---|
| opmerkingen/ gecontroleerd: | Wp: Dae: d.d. Omkering afgegeven: |
| Bouwconcept: | project: 20 Twee-onder-een-kapwoningen Woningmodel Jasmijn Plan "Ydenhoogte fase 3" te Hardenberg |
| IDENTIS DOOR ROOSDOM TIJHUIS | opdrachtgever: Bouwbedrijf Roosdom Tijhuis B.V. |
| | onderdeel: Verkooptekening kavel 147-148 |
| | ontwerp: Ir. RHJ Velthuis |
| | schaal: 1:100 |
| | grotekind: 01-10-2024 |
| | blk. nr.: V-01b |
| | werk nr.: 6541 |
| <small>Bouwbedrijf Roosdom Tijhuis bv Julesstraat 8 Postbus 237 7460 AE RUSSEN TELEFOON 0548 51 80 24 E-MAIL info@roosdomtijhuis.nl WEBSITE www.roosdomtijhuis.nl 1-10-2024 11:24:47</small> | |