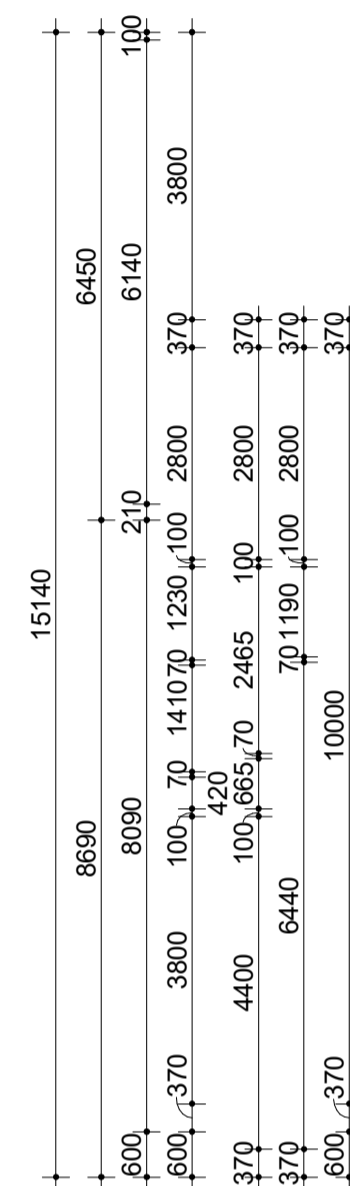




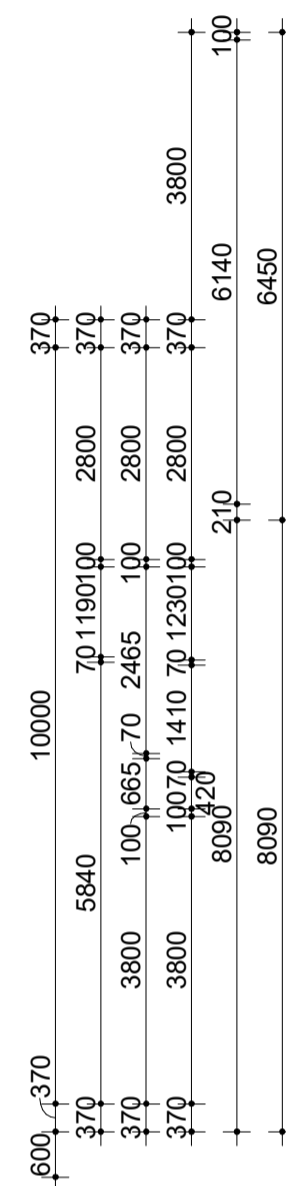
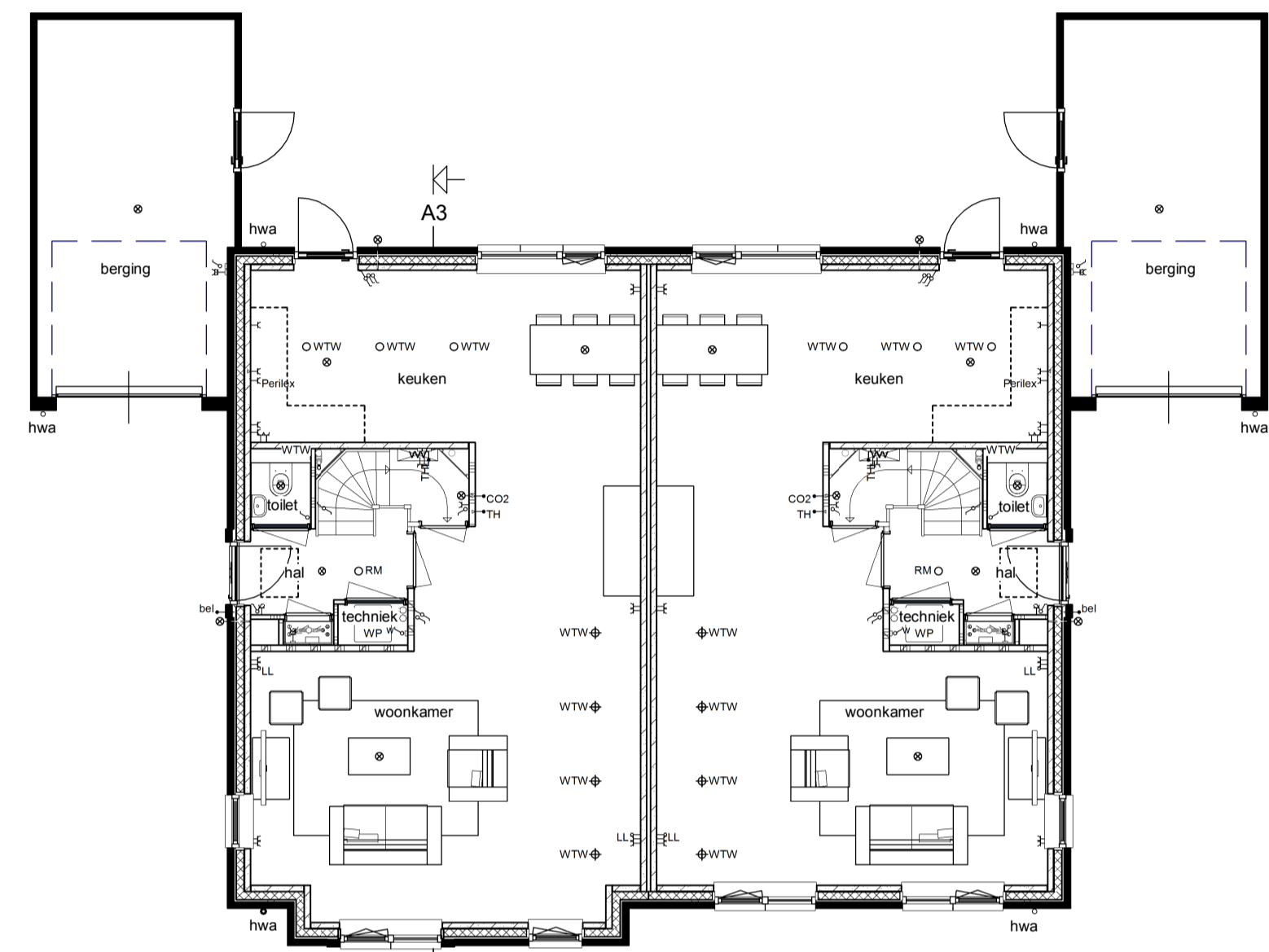
Voorgevel



Kavel 164

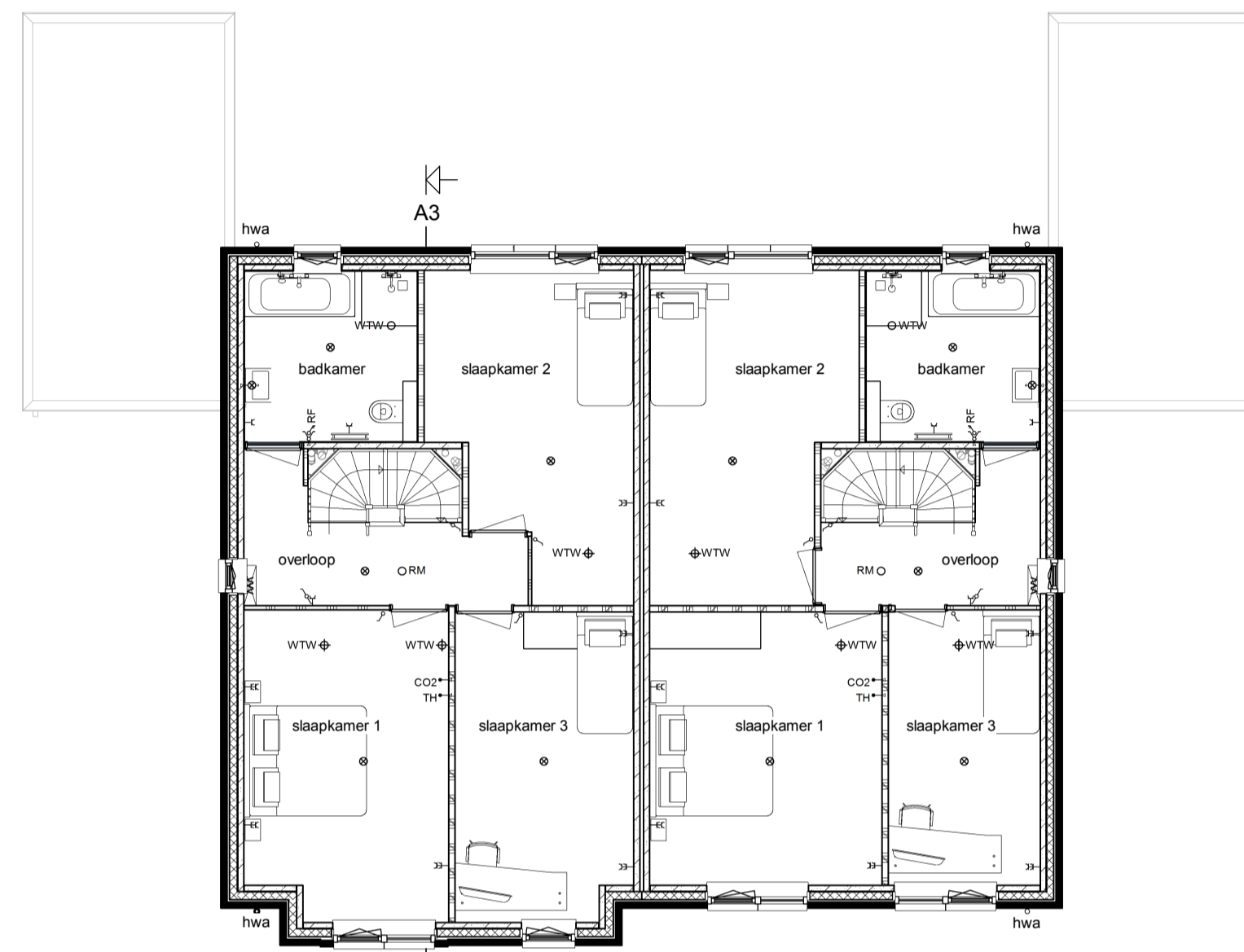
Kavel 165

Linker zijgevel

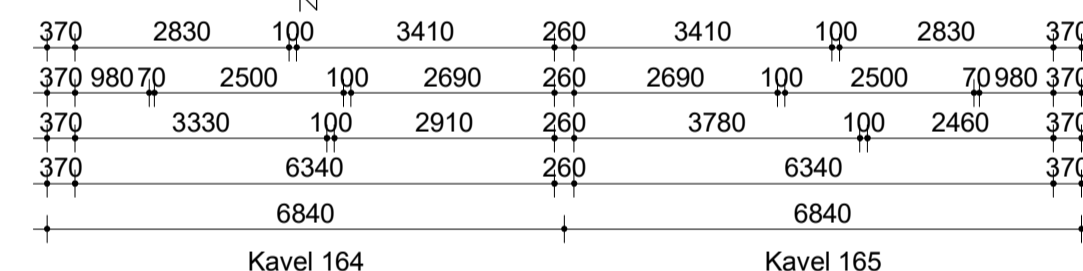


Kavel 164

Achtergevel



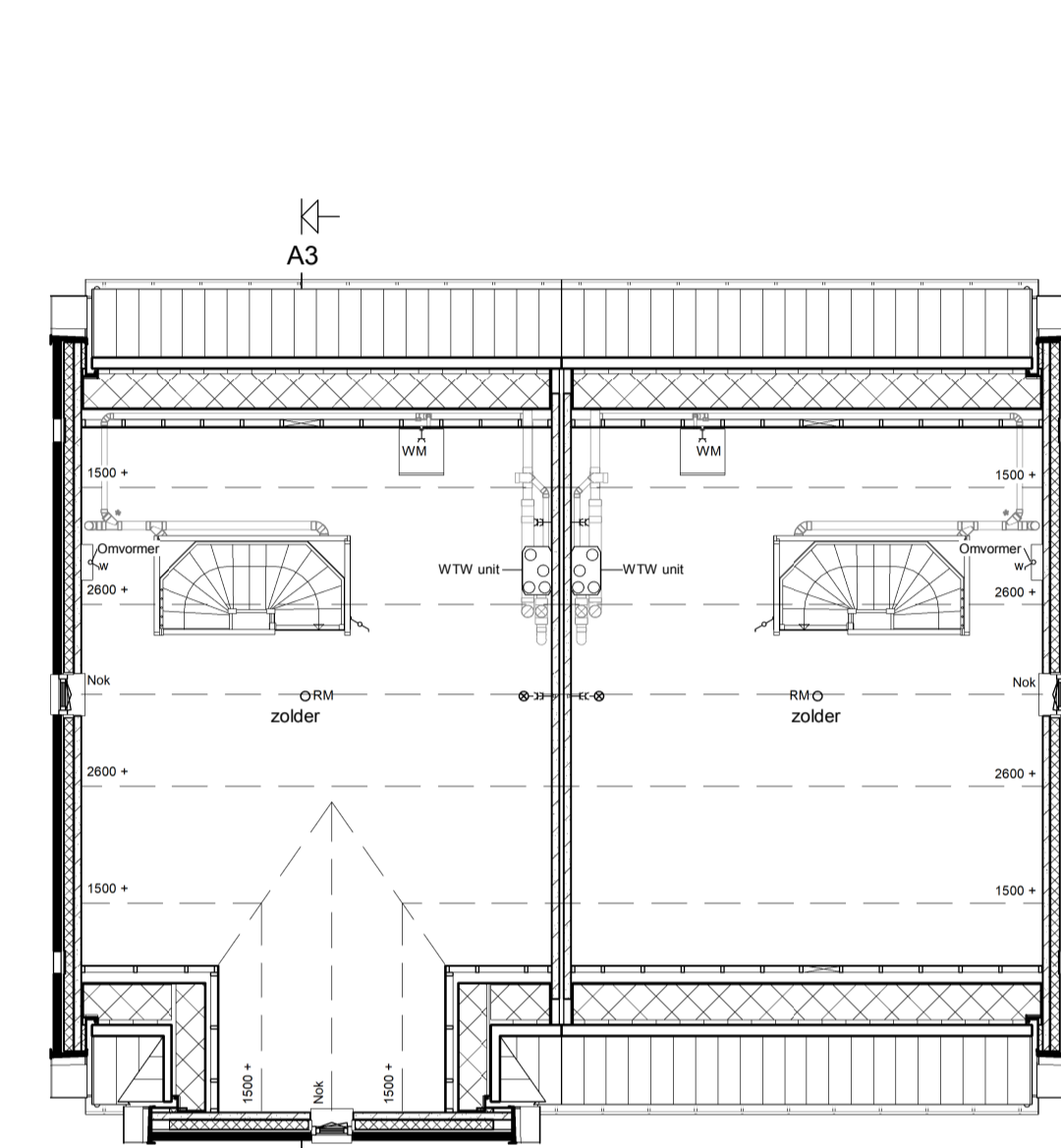
Verdieping



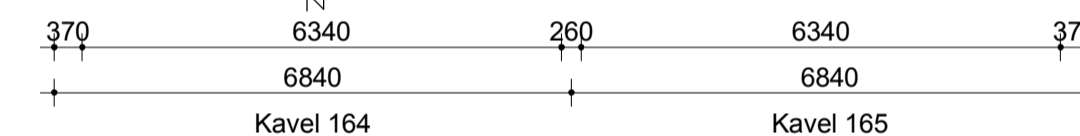
Kavel 165

Kavel 164

Rechter zijgevel

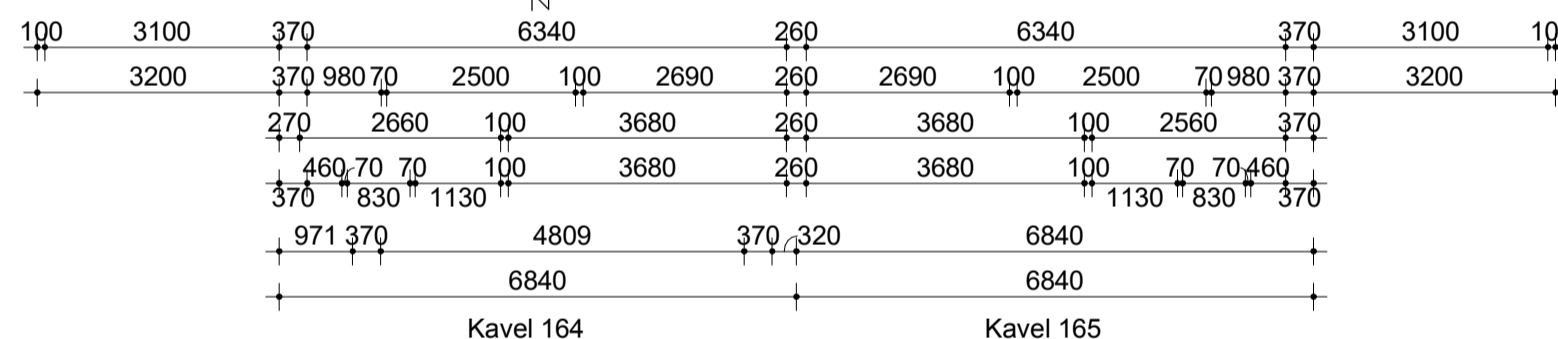


Zolder



Kavel 165

Begane grond



Kavel 164

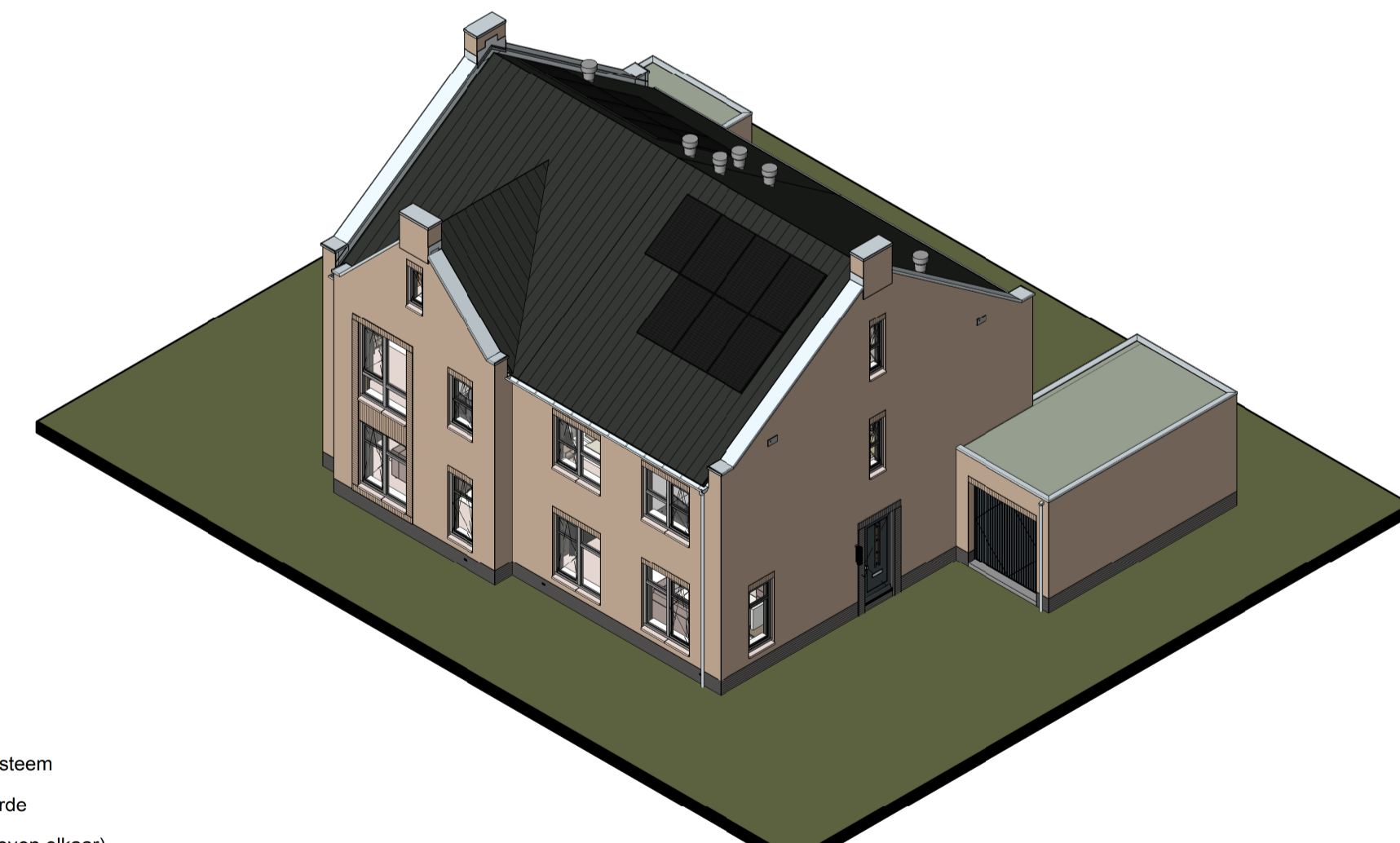
Kavel 165



Doorsnede A3-A3

Renvooi

- Metselwerk
- Isolatie
- Betonnen wand
- Kalkzandsteen wand
- Lichte scheidingwand
- Dragend knieshot incl. afneembaar paneel tpv kruis
- Vloerverwarmingsverdelers
- WTW box
- Warmtepomp
- Omvormer t.b.v. PV-panelen
- Meterkast
- Kruipruik
- Opstelplaats wasmachine
- Elektrische radiator
- Enkele schakelaar
- Dubbele schakelaar
- Wisselschakelaar
- Standen schakelaar t.b.v. ventilatiesysteem
- Enkele wandcontactdoos met randaarde
- Dubbele wandcontactdoos gearrd (boven elkaar)
- Dubbele wandcontactdoos gearrd (naast elkaar)
- Plafondlichtpunt
- Wandlichtpunt
- Rookmelder
- WTW retourventiel
- WTW inblaasventiel
- WTW retourventiel wand
- Thermostaat
- Thermostaatleiding
- Loze leiding
- Beldrukker
- CO2 bedieningspaneel
- Hemelwaterafvoer



opmerkingen/ gecontroleerd:	Opdrachtgever
Bouwconcept:	project: <b>20 Twee-onder-een-kapwoningen</b> Woningmodel Jasmijn Plan "Ydenhoogte fase 3" te Hardenberg
<b>IDENTIS</b> DOOR ROOSDOM TIJHUIS	opdrachtgever: Bouwbedrijf Roosdom Tijhuis B.V.
<b>RoosdomTijhuis</b>	onderdeel: Verkooptekening kavel 164-165
Bouwbedrijf Roosdom Tijhuis bv Julianastr. 8 Postbus 237 7460 AE RUISSEN TELEFOON 0548 51 80 24 E-MAIL info@roosdomtijhuis.nl WEBSITE www.roosdomtijhuis.nl	ontwerp: Ir. RHJ Velthuis
datum: 01-10-2024	schaal: 1:100
status: 1-10-2024 11:13:52	tek. nr.: V-01c
	werk nr.: 6541