



Voorgevel

Kavel 167

Kavel 168

Linker zijgevel

Kavel 167

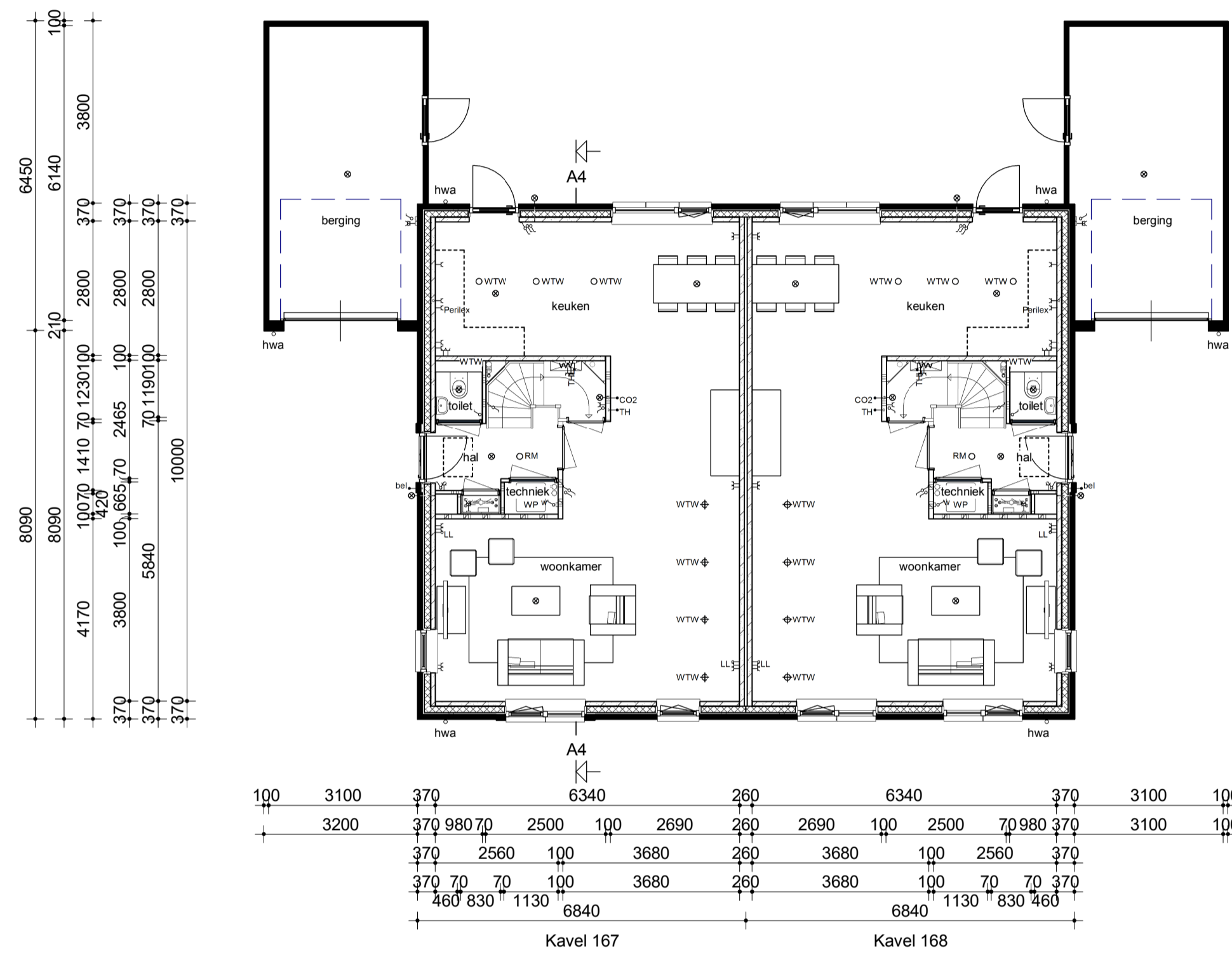
Achtergevel

Kavel 168

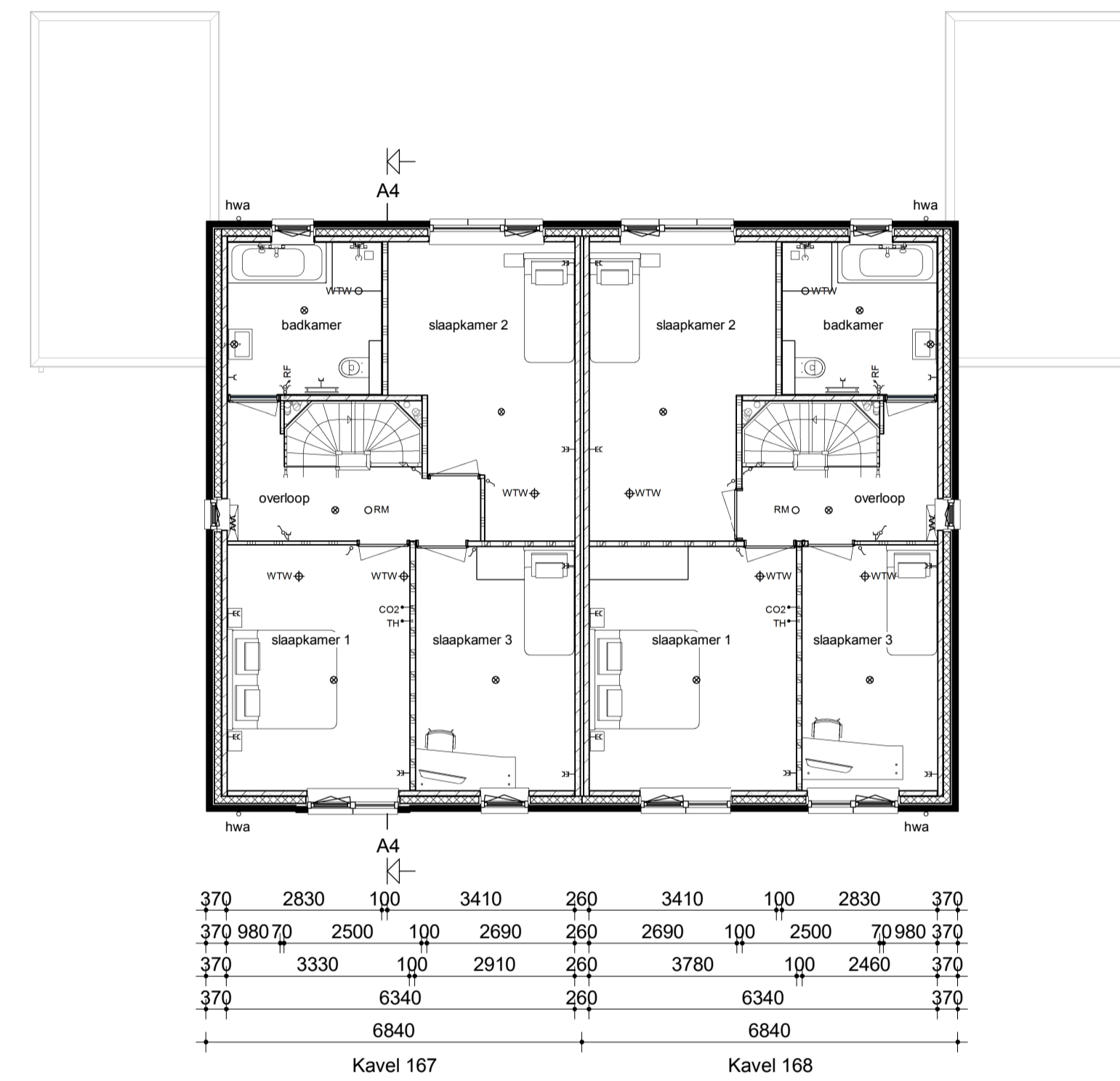
Kavel 167

Rechter zijgevel

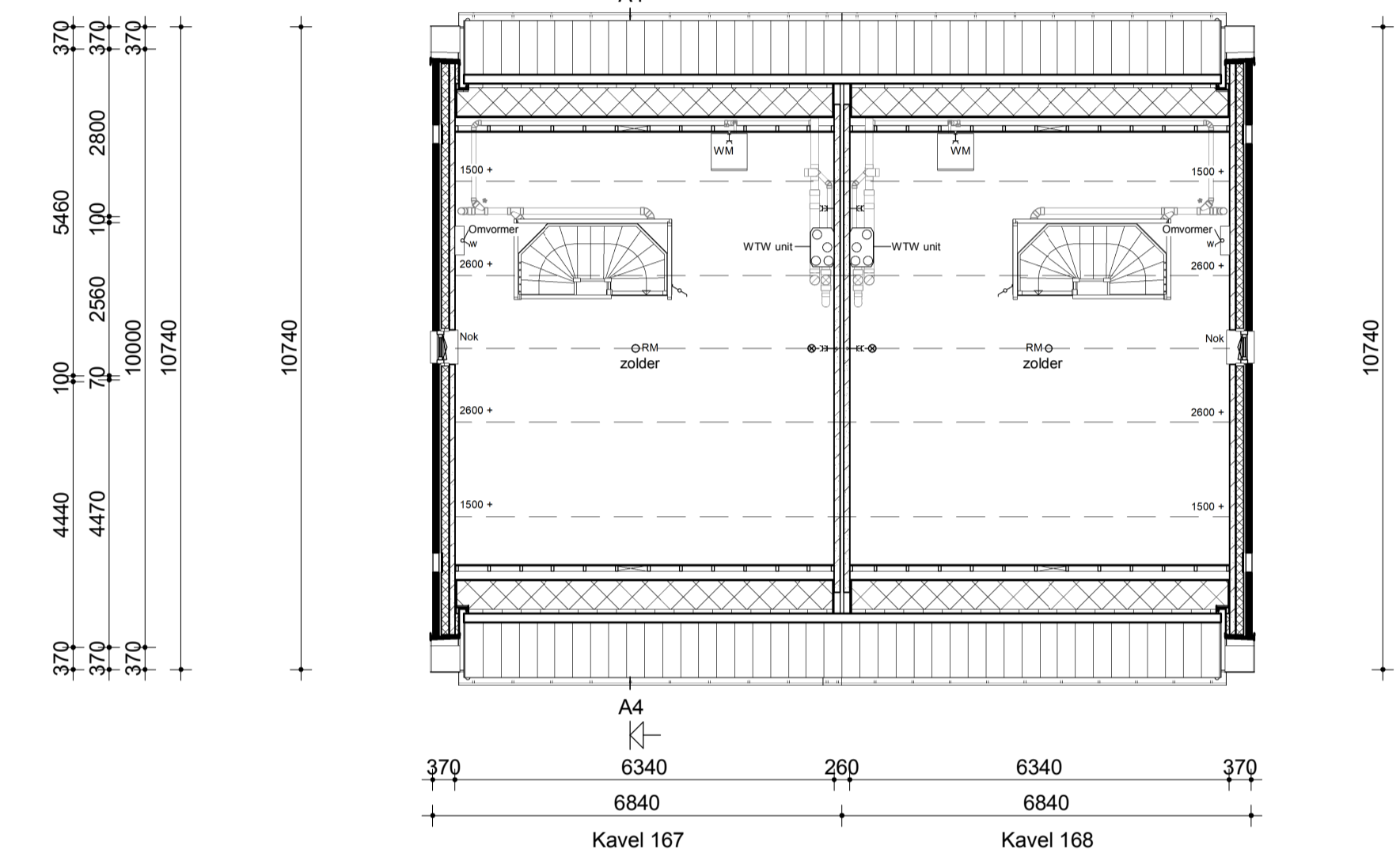
Kavel 168



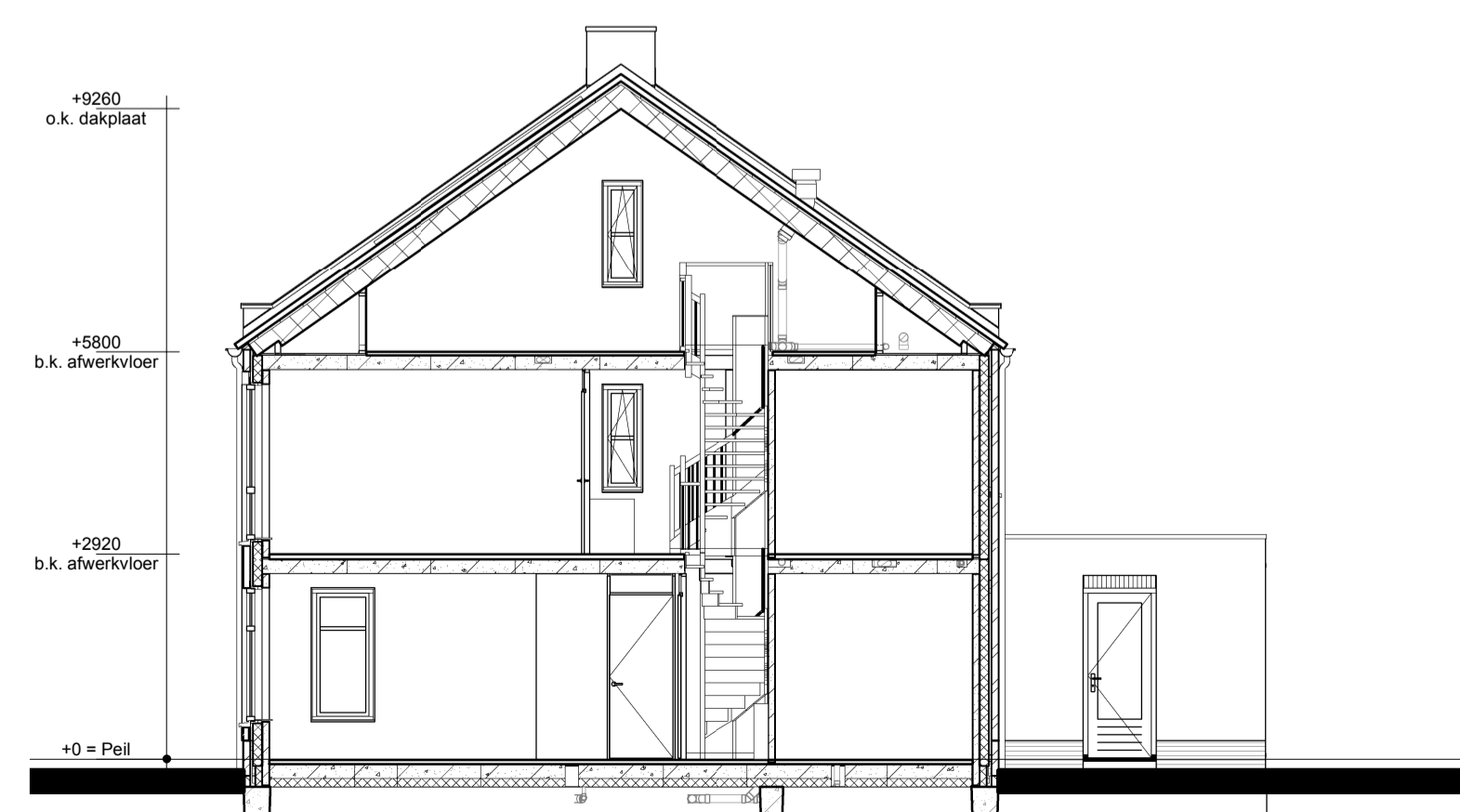
Begane grond



Verdieping



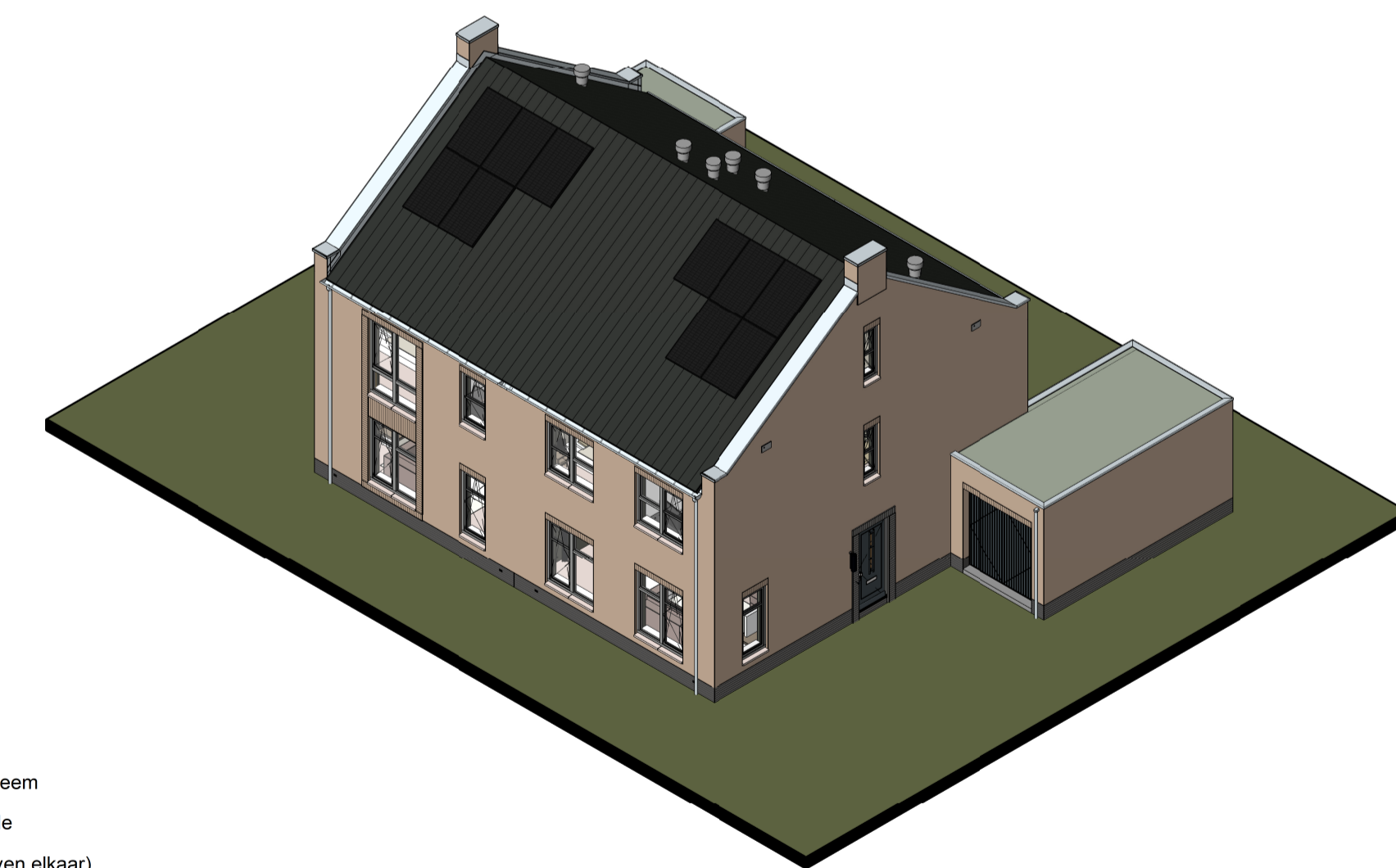
Zolder



Doorsnede A4-A4

Renvooi

- Metselwerk
- Isolatie
- Betonnen wand
- Kalkzandsteen wand
- Lichte scheidingwand
- Dragend knieschot incl. afneembaar paneel tpv kruis
- Vloerverwarmingverdelers
- WTW box
- WP
- Omvormer t.b.v. PV-panelen
- Meterkast
- Kruipruik
- Opstelplaats wasmachine
- Elektrische radiator
- Enkele schakelaar
- Dubbele schakelaar
- Wisselschakelaar
- Standen schakelaar t.b.v. ventilatiesysteem
- Enkele wandcontactdoos met randaarde
- Dubbele wandcontactdoos geaard (boven elkaar)
- Dubbele wandcontactdoos geaard (naast elkaar)
- Plafondlichtpunt
- Wandlichtpunt
- Rookmelder
- WTW retourventiel
- WTW inblaasventiel
- WTW retourventiel wand
- Thermostaat
- Thermostaatleiding
- Loze leiding
- Bel
- CO2 bedieningspaneel
- HWA Hemelwaterafvoer



opmerkingen/ gecontroleerd:	Mp: Dit: d.d. Omkering: afgegeven:
Bouwconcept:	project: 20 Twee-onder-een-kapwoningen Woningmodel Jasmijn Plan "Ydenhoogte fase 3" te Hardenberg
IDENTIS DOOR ROOSDOM TIJHUIS	opdrachtgever: Bouwbedrijf Roosdom Tijhuis B.V.
RoosdomTijhuis	onderdeel: Verkooptekening kavel 167-168
Bouwbedrijf Roosdom Tijhuis bv Julienstraat 8 Postbus 237 7460 AE RUSSEN TELEFOON 0548 51 80 24 E-MAIL info@roosdomtijhuis.nl WEBSITE www.roosdomtijhuis.nl	ontwerp: Ir. RHJ Velthuis
datum: 01-10-2024	schaal: 1:100
status: 1-10-2024 11:14:59	tek. nr.: V-01d
	werk nr.: 6541